



# CORAL VILLAGE

SIERRA CORTINA, FINESTRAT



# SU VILLA EN LA COSTA MEDITERRÁNEA DE ESPAÑA





**La Costa Blanca** se encuentra en el litoral Sureste de España y es uno de los destinos turísticos más importantes de Europa. Con un clima suave y cálido durante todo el año, un excelente y cuidado medio ambiente y sus modernas infraestructuras, hacen de la Costa Blanca el lugar ideal para vivir e invertir.

- Más de 300 días de sol al año
- 50 playas de arena con Bandera azul
- Más de 6 millones de turistas visitan esta región anualmente
- Increíbles paisajes de mar y montaña combinados con un aire y atmósfera puros
- Excelente cocina típica tradicional mediterránea
- Amplia oferta de actividades, de descanso y cultural.





11 ESTAS IMPRESIONANTES VILLAS SE ENCUENTRAN EN LA PRESTIGIOSA ZONA DE SIERRA CORTINA EN FINESTRAT, EN LAS CERCANÍAS DEL CONOCIDO ENCLAVE TURÍSTICO DE BENIDORM.



A 10 minutos de la playa



A 5 minutos de la autovía



A 30 minutos de Alicante



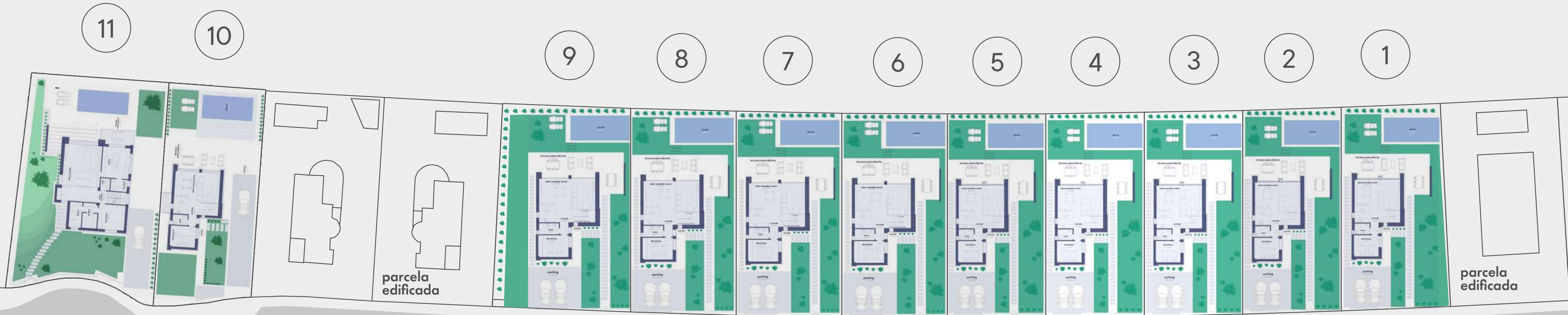
Aeropuerto de Alicante



A 2 horas de Madrid en tren



Alicante



Calle Paris

# SOBRE EL PROYECTO 1/2

**Coral Village** está compuesto por 11 exclusivas villas de lujo a los pies de la montaña de Sierra Cortina y muy cercano a varias de las mejores playas en la Costa Blanca. Desde este maravilloso complejo se pueden disfrutar de las excelentes vistas hacia la Bahía de Benidorm y a la montaña de Sierra Cortina.

El diseño de estas casas ofrece una hermosa estética, funcionalidad y ergonomía, combinados junto con su amplia luminosidad y estilo y decoración minimalistas en su interior.

## **11 villas y 4 modelos, cada uno de ellos contiene:**

- 3 dormitorios
- 3 baños
- Cocina abierta
- Espaciosa terraza
- Jardín completamente terminado
- Piscina privada
- 2 Plazas de aparcamiento.

# SOBRE EL PROYECTO 2/2

**Coral Village** no es sólo un simple complejo de casas, sino un conjunto de vecinos los cuales comparten la misma filosofía de vida: Personas que no sólo buscan unas óptimas calidades y acabados, sino también el mejor estilo de vida para sus familias. En las inmediaciones pueden encontrar todos los servicios y comodidades necesarios para la vida diaria: centros comerciales, supermercados, restaurantes, centros de spa, parques temáticos, colegios públicos y privados, clubs náuticos, campos de golf y ¡mucho más!

















# LOS PLANOS

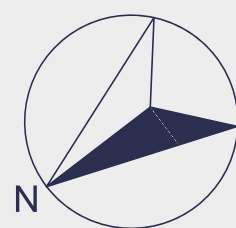
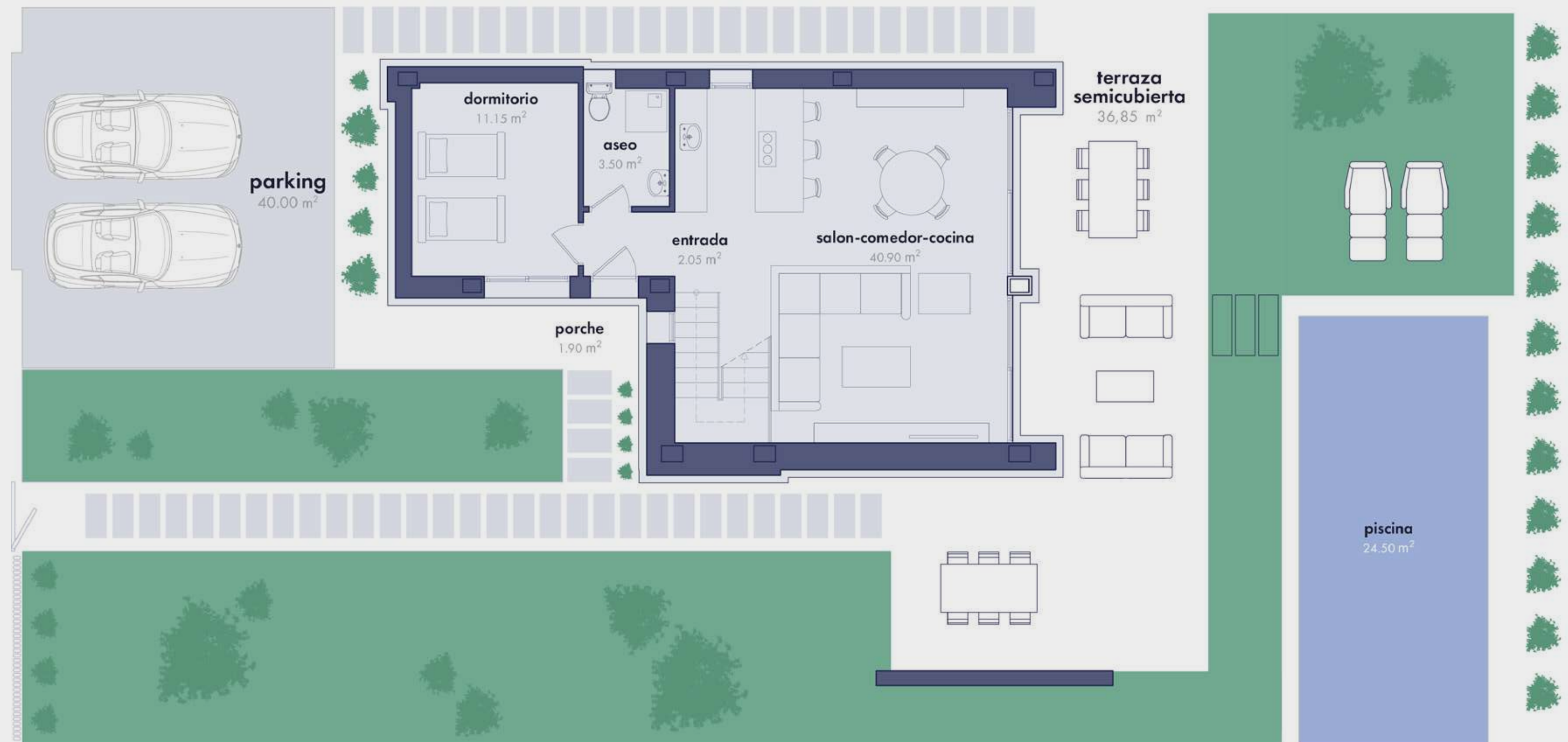


Villas 1-5

Planta baja

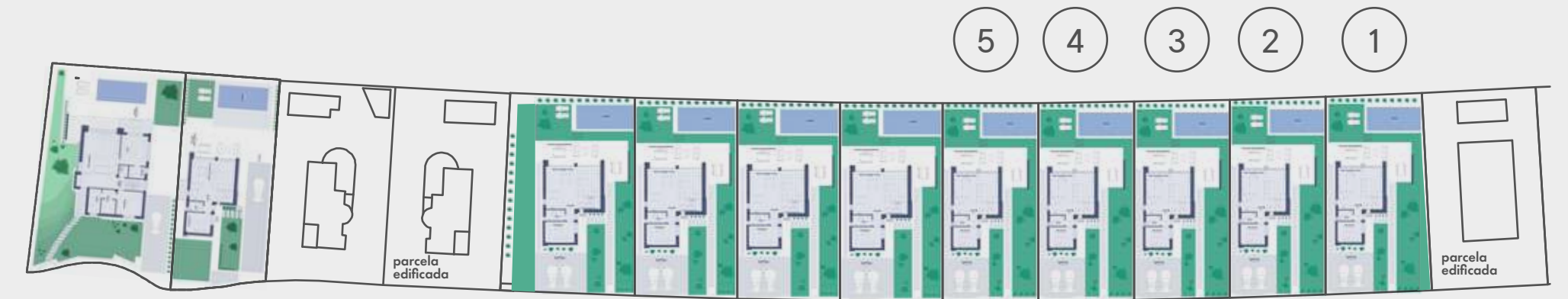
Villa 1: 134,65 m<sup>2</sup>  
Superficie parcela: 433,40 m<sup>2</sup>

Villas 2-5: 134,65 m<sup>2</sup>  
Superficie parcela: 416,65 m<sup>2</sup>





# LOS PLANOS



Villas 1-5

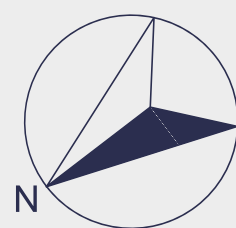
Planta primera

Villa 1: 134,65 m<sup>2</sup>

Superficie parcela: 433,40 m<sup>2</sup>

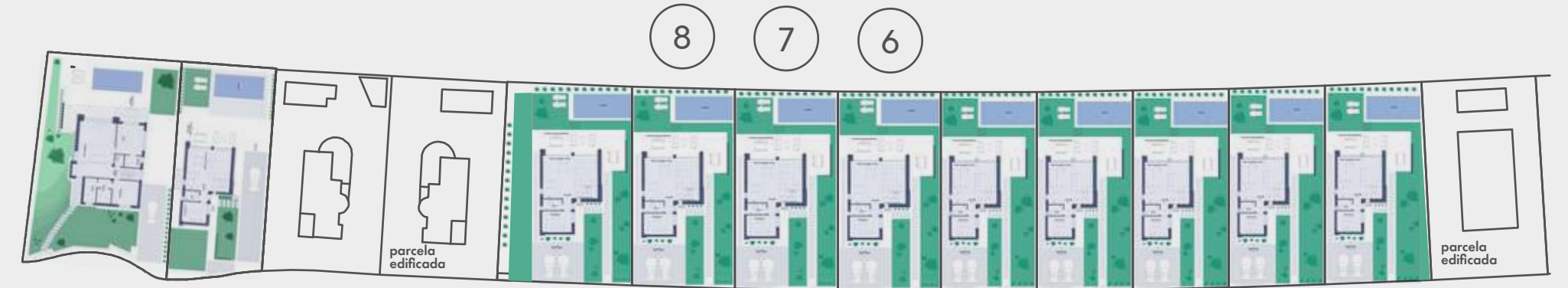
Villas 2-5: 134,65 m<sup>2</sup>

Superficie parcela: 416,65 m<sup>2</sup>





# LOS PLANOS

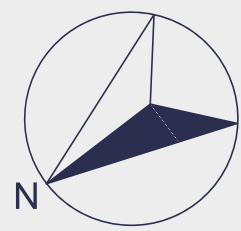


Villas 6-8

Planta baja

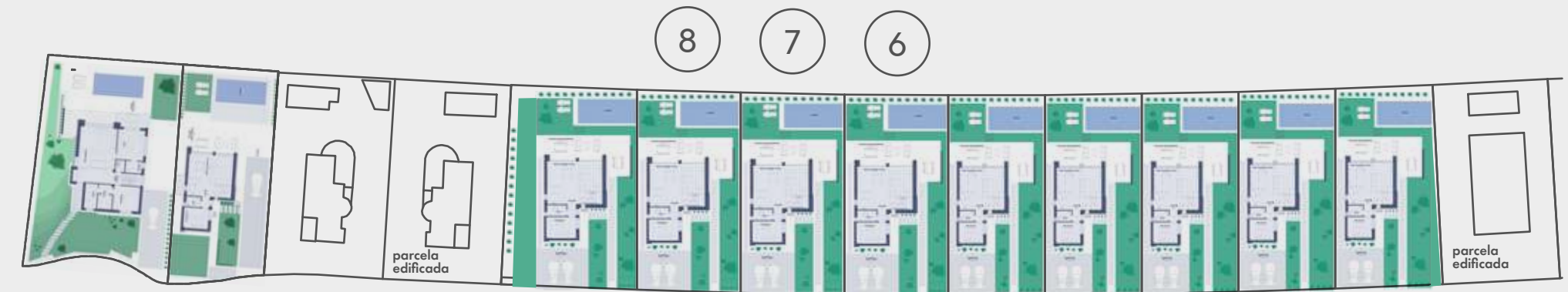
Villa: 151,55 m<sup>2</sup>

Superficie parcela: 446 m<sup>2</sup>





# LOS PLANOS

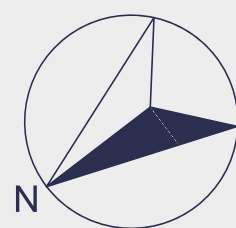


Villas 6-8

Planta primera

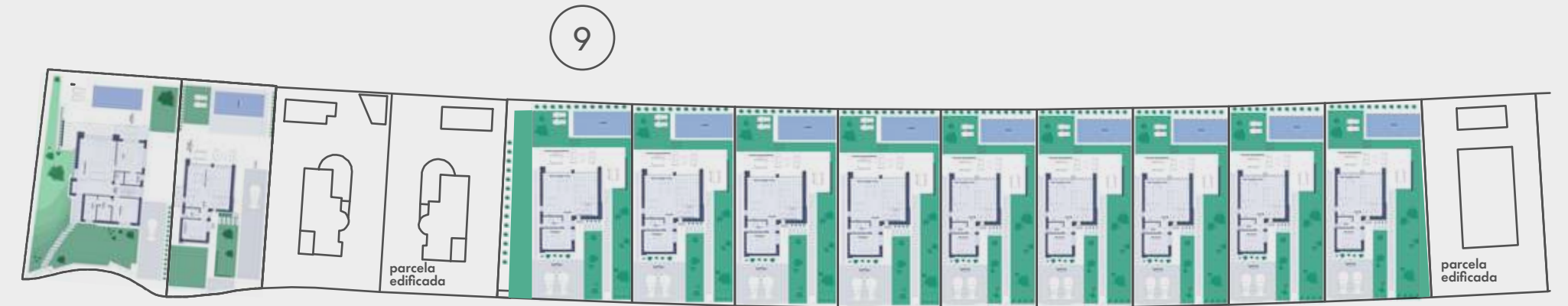
Villa: 151,55 m<sup>2</sup>

Superficie parcela: 446 m<sup>2</sup>





# LOS PLANOS

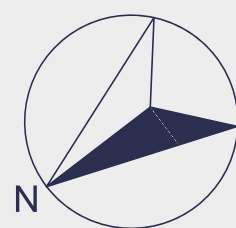


Villa 9

Planta baja

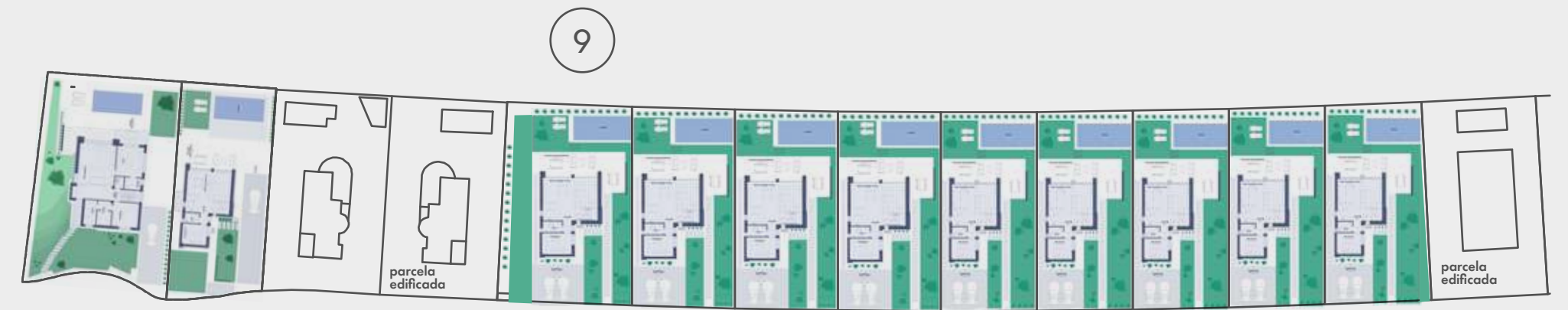
Villa: 151,55 m<sup>2</sup>

Superficie parcela: 562 m<sup>2</sup>





# LOS PLANOS

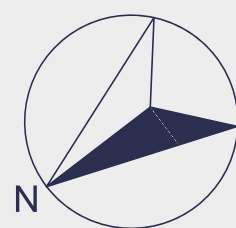


Villa 9

Planta primera

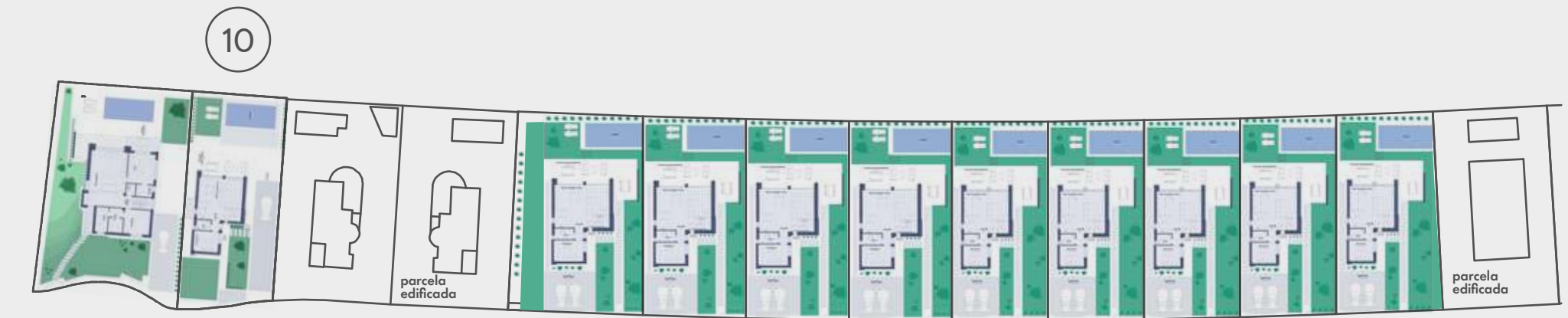
Villa: 151,55 m<sup>2</sup>

Superficie parcela: 562 m<sup>2</sup>





# LOS PLANOS

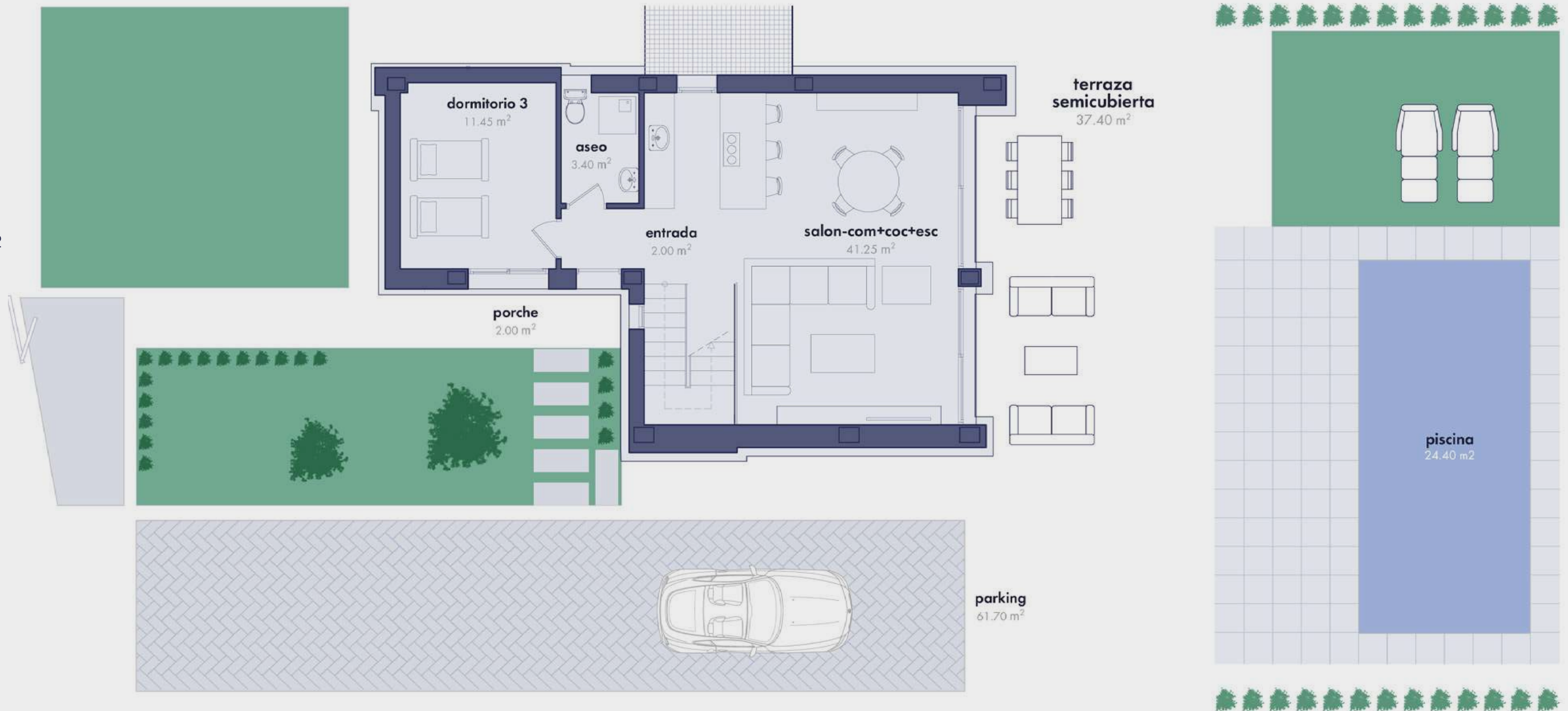


Villa 10

Planta baja

Villa: 261,50 m<sup>2</sup>

Superficie parcela: 437 m<sup>2</sup>





# LOS PLANOS

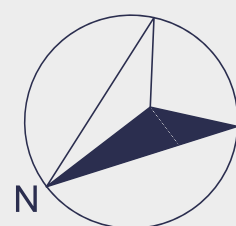
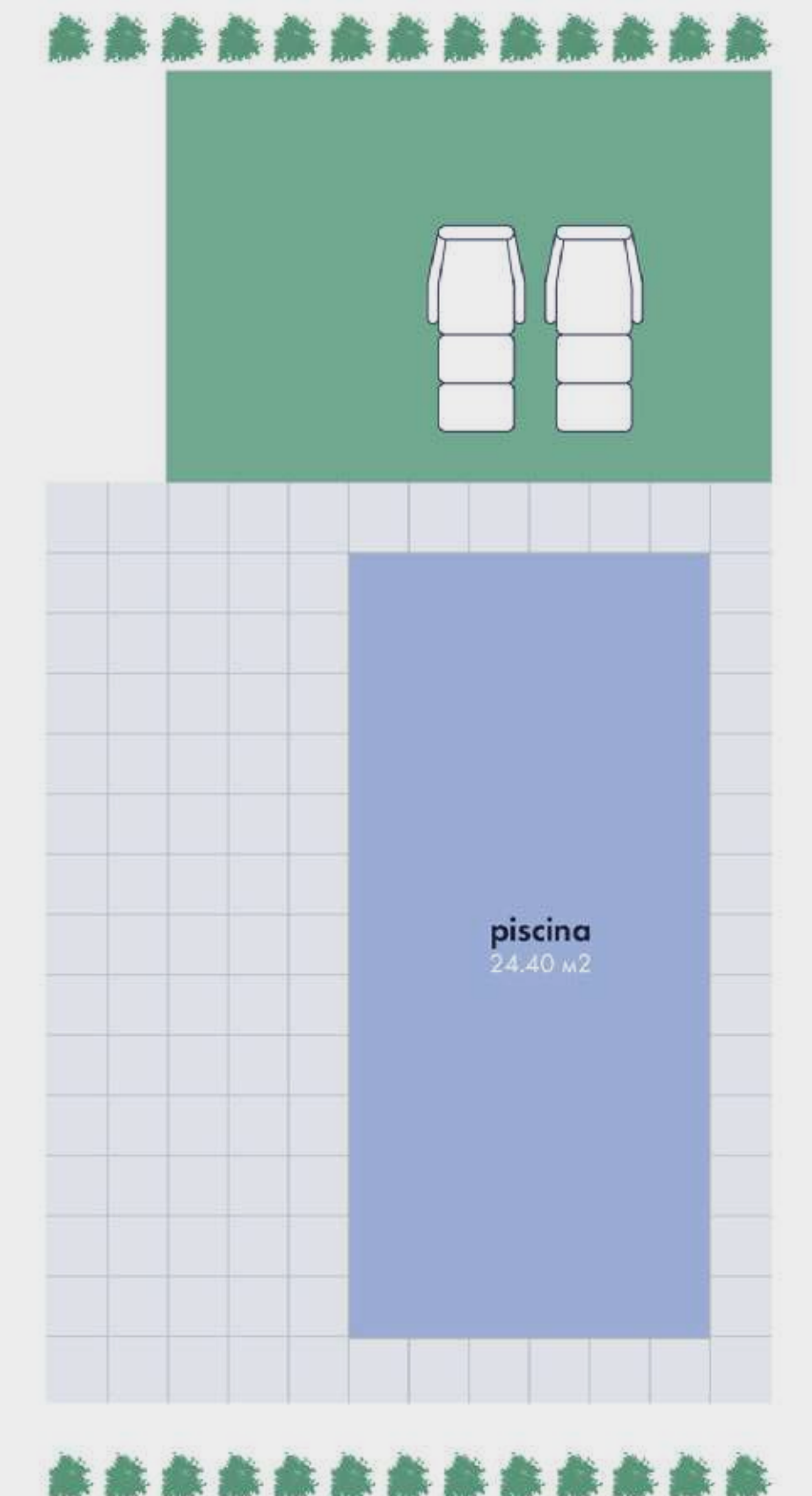


Villa 10

Planta primera

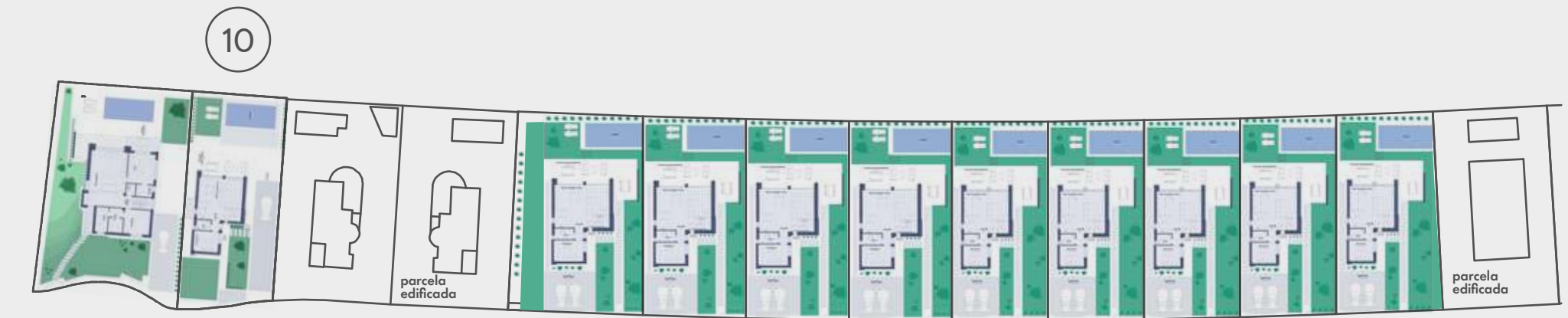
Villa: 261,50 m<sup>2</sup>

Superficie parcela: 437 m<sup>2</sup>





# LOS PLANOS

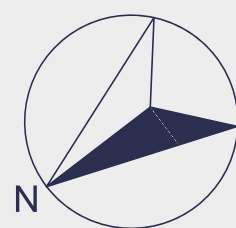
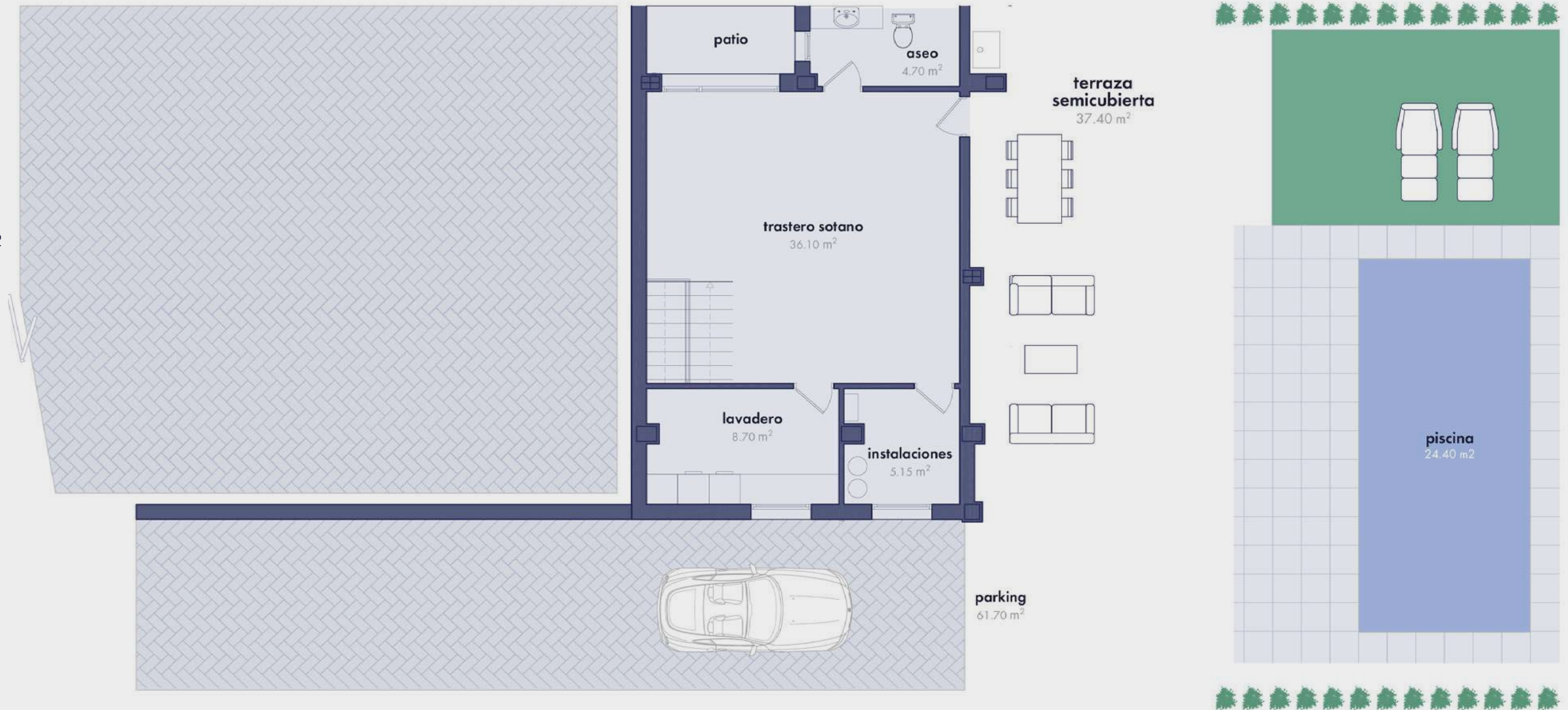


Villa 10

Sótano

Villa: 261,50 m<sup>2</sup>

Superficie parcela: 437 m<sup>2</sup>





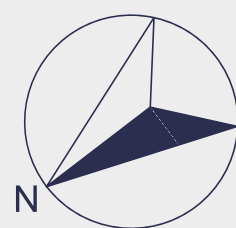
# LOS PLANOS

Villa 11

Planta baja

Villa: 341,90 m<sup>2</sup>

Superficie parcela: 621,65 m<sup>2</sup>





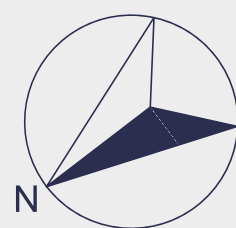
# LOS PLANOS

Villa 11

Planta primera

Villa: 341,90 m<sup>2</sup>

Superficie parcela: 621,65 m<sup>2</sup>





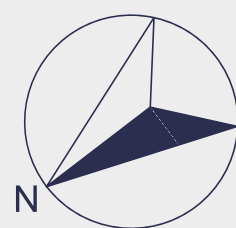
# LOS PLANOS

Villa 11

Sótano

Villa: 341,90 m<sup>2</sup>

Superficie parcela: 621,65 m<sup>2</sup>





Construimos viviendas que son cálidas en invierno y frescas en verano.

Utilizamos sólo materiales de la más alta calidad tanto en el aluminio de cerramientos exteriores, como en el alicatado de los suelos. Todo ello combinado con un excelente aislamiento térmico-acústico estrictamente testado y en el que se aplican las últimas tendencias de tecnología en construcción en España.

Todas las Villas vienen completamente equipadas con muebles de cocina y electrodomésticos, muebles de baño, aire acondicionado, armarios empotrados, y otros elementos esenciales con las mejores marcas actuales en el mercado para el mejor uso y disfrute.

- Cerramientos exteriores térmico-acústicos con puente térmico
- Cristal de ventanas con tecnología SGG CLIMALIT PLUS®
- Fontanería y sanitarios de Villeroy & Boch, Geberit
- Sistema de cisterna en baños dBlue Riuvert
- Aislamiento térmico en muros y paramentos con 5 capas





## «¡PARA MÍ ES IMPORTANTE CAMBIAR EL MUNDO QUE ME RODEA!»

Mi nombre es Vasilij Schäfer y en la actualidad ocupo el puesto de CEO en Miramar Home.

Me gradué como Ingeniero Civil en Stuttgart (Alemania).

He participado en el desarrollo de varios proyectos en el sector de la construcción en Dinamarca, Alemania, Suiza y Austria.

Al cumplir los 30, me dí cuenta que mis prioridades eran crear un proyecto que pudiera beneficiar a los demás con uno de los mayores privilegios que una persona pueda tener, disfrutar de su propia casa. Es muy importante para mí poder cambiar el mundo y ver los resultados del esfuerzo de todo mi trabajo.

Desde 2017 hemos reunido un equipo de profesionales que comparten los mismos valores. Hemos construido y diseñado villas y apartamentos únicos en la Costa Española. Esta maravillosa zona es uno de los mejores lugares para vivir en cualquier época del año. Este maravilloso entorno le cuida de la mejor manera con su ideal clima mediterráneo, más de 300 días al año de sol, sus aguas limpias y claras y una gran variedad de playas de arena fina y de cantos rodados.

Estamos muy orgullosos de cada uno de nuestros proyectos y estamos encantados de poder ayudarle para que puede encontrar y disfrutar de la casa de sus sueños.

Vasilij Schäfer, CEO en Miramar Home





# MIRAMAR HOME. ES HORA DE VIVIR BIEN.

Miramar Home posee amplia experiencia en la construcción de complejos residenciales.

En los últimos 4 años la actividad de nuestra compañía se ha focalizado en la Costa Blanca Española. En la actualidad estamos llevando a cabo varios proyectos en Guardamar del Segura, Cabo Roig y Finestrat, donde también estamos construyendo villas de lujo en la prestigiosa zona de Sierra Cortina.

Nuestro principal lema al construir es la combinación de calidad, comodidad y diseño modernos.

Ofrecemos un alto grado de profesionalidad y saber hacer en cada uno de los pasos del proceso de construcción: desde la creación del concepto, hasta el último toque en decoración de interiores.

Por último, nuestra más grande prioridad son los deseos de nuestros clientes, lo cual implica poder ofrecerles la mejor opción en el tipo de casa que deseen para poder desarrollar su propio estilo de vida.

Oficina principal en Calle Ginger de los Rios 7, 03140  
Guardamar del Segura, Alicante. Tel.: +34965501197  
Oficina de ventas Coral Village: Calle Paris 14,  
03509 Finestrat, Benidorm, Spain. Tel.: +3466433223

Email: [info@miramar-home.com](mailto:info@miramar-home.com)  
Web: [coralvillage.es](http://coralvillage.es)  
Instagram: [@miramar\\_home](https://www.instagram.com/miramar_home)

