

LAMAR RESORT LUXURY VII



**Pilar de la Horadada
(Alicante)**





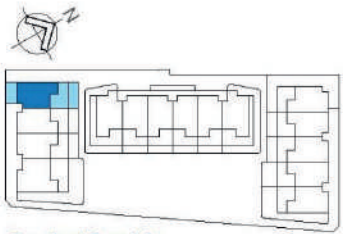








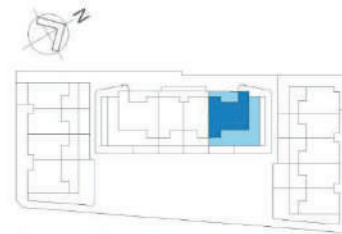
Ground Floor/ Planta Baja
(E:1/100)



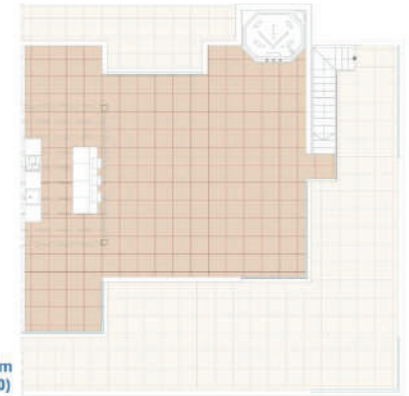
Complex / Complejo



Second Floor/ Planta Segunda
(E:1/100)



Complex / Complejo



Solarium
(E:1/200)



34 APPARTEMENTS AVEC PISCINE COMMUNAUTAIRE,
JACUZZI, GYM, PARC POUR ENFANTS ET GARAGE
PILAR DE LA HORADADA, ALICANTE

LAMAR Resort Luxury VII est un complexe luxueux de 34 appartements de 2/3 chambres et 2 salles de bain distribués en 3 blocs avec piscine communautaire, jacuzzi, gymnase, espace pour enfants et garage avec débarras. Les rez-de-chaussée ont de grands jardins, les premiers étages ont des terrasses et les attiques ont un solarium et un jacuzzi.

Structure, enceintes, façade et finitions:

- Fondation et structure en béton armé, selon le projet d'exécution.
- Enceintes en double briques céramiques, isolation avec laine de roche et carreaux de séparation avec des panneaux de polystyrène expansé.
- Façades en mortier combiné avec finition combiné à une monocouche blanche traitée anti-salissures.
- Revêtement de sol en carreaux de porcelaine de haute qualité à l'intérieur de la maison.

Menuiserie intérieure, extérieure et vitrage:

- Porte de sécurité à l'entrée de la maison. Portes de passage à l'intérieur laquées en blanc.
- Armoires encastrées doublées et avec tiroirs à l'intérieur.
- Menuiserie extérieure en aluminium. Verres et volets de sécurité thermo-acoustiques Climasun.
- Meubles de cuisine avec des éléments muraux et bas design avec un plan de travail en Silestone ou similaire, en couleur blanc brillant et couleur bois.
- Appareils inclus : Réfrigérateur, plaque à induction, hotte, four et micro-ondes en colonne, lave-vaisselle et machine à laver.

Installation de plomberie:

- Toilettes murales en céramique de qualité supérieure. Meubles à lavabo suspendus et miroir.
- Robinets de contrôle mono Chrome de la marque Roca ou similaire. Douche à effet pluie.
- Plateau de douche sur mesure, au niveau du sol. Paroi de douche en verre.
- Production d'eau chaude sanitaire par chauffage avec système aérothermique.
- Point d'eau sur jardin, ou solarium

Câblage et climatisation:

- Installation de chauffage électrique par le sol dans les deux salles de bains de la maison.
- Mécanismes de marque Niessen, Simon ou similaire.
- Prises TV, internet et téléphone dans toutes les chambres.
- Éclairage LED dans la cuisine du salon, les salles de bains et le couloir de la maison. Éclairage LED à l'extérieur de la maison.
- Pré-installation de la climatisation canalisée centralisée.

Solarium et terrasses du rez-de-chaussée:

- Solarium avec isolation thermo-acoustique conforme à la réglementation en vigueur.
- Revêtement extérieur : jardin, terrasse et solarium en grès antidérapant de haute qualité.
- Cuisine d'été avec comptoir en granit, fourni avec évier avec robinets à commande unique, avec installations électriques et de plomberie. Pergola dans le solarium.
- Installation d'un jacuzzi et de gazon artificiel sur le solarium.
- Garde-corps en verre de sécurité dans le solarium et les terrasses.

Urbanisation et stationnement:

- Piscine et jacuzzi communautaires avec grès antidérapant et zones de gazon artificiel.
- Gymnase intérieur en face de la piscine et aire de jeux pour enfants.
- Parking et débarras au sous-sol. Ascenseur du garage au attiques.

Remarques:

- ⇒ La société vendeuse se réserve le droit d'effectuer dans les travaux les modifications qui lui sont officiellement imposées et celles qui ont été motivées par des exigences techniques, juridiques ou commerciales.
- ⇒ Le présent document n'est pas contractuel.

34 APARTAMENTOS CON PISCINA COMUNITARIA,
JACUZZI, GIMNASIO, ZONA INFANTIL Y GARAJE
PILAR DE LA HORADADA, ALICANTE

LAMAR Resort Luxury VII es un lujoso complejo de 34 apartamentos de 2/3 habitaciones y 2 baños distribuidos en 3 bloques con piscina comunitaria, jacuzzi, gimnasio, zona infantil y garaje con trastero. Las plantas bajas cuentan con amplios jardines, las primeras plantas con terrazas y los áticos con solarium y jacuzzi.

Estructura, cerramientos, fachada y acabados:

- Cimentación y estructura de hormigón armado, según proyecto de ejecución.
- Cerramientos de con doble tabique cerámico, con cámara de aire, aislamiento térmico acústico con paneles de poliestireno expandido.
- Fachada revestida de porcelánico de alta gama combinada con monocapa blanco tratado antisuciedad.
- Pavimento interior de vivienda porcelánico de gran calidad.

Carpintería interior, exterior y vidrios:

- Puerta de seguridad en la entrada de la vivienda. Puertas de paso en el interior lacadas en blanco.
- Armarios empotrados en dormitorios con acabados de primera calidad con altillo, barra y cajoneras.
- Carpintería exterior de aluminio de alta gama. Vidrios de seguridad térmico-acústico Climasun y persianas.
- Muebles de cocina con armarios altos y bajos de diseño con encimera en Silestone o similar, en color brillo blanco y color madera.
- Electrodomésticos incluidos: frigorífico, placa de inducción, extractor, horno y microondas en columna, lavavajillas y lavadora.

Instalación de fontanería:

- Sanitarios suspendidos de cerámica de alta gama. Muebles de lavabos suspendidos y espejo.
- Grifería monomando y termostática en duchas. Ducha efecto Rain.
- Plato de ducha a medida, a nivel del suelo, con mampara de cristal.
- Producción de agua caliente sanitaria mediante calentador con sistema de aeroterminia.
- Punto de agua en jardín o solarium.

Instalación eléctrica y climatización:

- Instalación de suelo radiante eléctrico en los dos baños de la vivienda.
- Mecanismos marca Niessen, Simon o similar.
- Tomas de TV, internet y teléfono en todas las estancias.
- Iluminación LED en el salón cocina, baños y pasillo de la vivienda. Indirecta en zonas exteriores.
- Preinstalación de aire acondicionado por conductos.

Solarium, jardines y terrazas:

- Solarium con aislamiento térmico-acústico según normativa vigente.
- Pavimentos de exterior: jardín, terraza y solarium en gres antideslizante de gran calidad.
- Cocina de verano en solarium con encimera de granito, provista de fregadero con grifería mono mando, instalaciones eléctricas y de fontanería. Pérgola de obra en solarium.
- Instalación jacuzzi y césped artificial en solarium.
- Barandillas con cristal de seguridad en solarium y terrazas.

Urbanización y aparcamiento:

- Piscina y jacuzzi comunitarios con zonas de gres antideslizante y césped artificial.
- Gimnasio cubierto frente a piscina y zona de parque infantil.
- Aparcamiento y trastero en planta sótano. Ascensor desde sótano a áticos.

Observaciones:

- ⇒ La sociedad vendedora se reserva el derecho de efectuar en las obras las modificaciones que oficialmente le sean impuestas y aquellas que fuesen motivadas por exigencias técnicas, jurídicas o comerciales.
- ⇒ Este documento no es contractual.

34 APARTMENTS WITH COMMUNITY POOL,
JACUZZI, GYM, PLAYGROUND AND GARAGE.
PILAR DE LA HORADADA, ALICANTE

LAMAR Resort Luxury VII is a luxury development of 34 apartments with 2/3 bedrooms and 2 bathrooms distributed in 3 blocks with community pool, jacuzzi, gym, playground and garage with storage room. Ground floors have large gardens, first floors offer terraces and penthouses feature a solarium with jacuzzi.

Structure, enclosures and façade:

- Reinforced concrete foundations and structure, according to the execution project.
- Ceramic double brick enclosures with air chamber, thermal and acoustic insulation with expanded polystyrene panels.
- Façade clad with high quality porcelain tiles combined with white anti-dirt monolayer.
- Interior flooring in top quality porcelain tiles.

Interior and exterior carpentry and glazing:

- Security door at the entrance of the property. Interior doors lacquered in white.
- Built-in wardrobes lined and with drawer units inside and hanging rail.
- Top quality aluminium exterior carpentry. Climasun thermal-acoustic safety glass and shutters.
- Kitchen furniture with design cabinets with worktop in Silestone or similar, in white gloss colour and wood colour.
- Appliances included: Fridge, induction hob, extractor fan, oven and microwave in column, dishwasher, and washing machine.

Plumbing installation:

- High quality ceramic wall hung sanitary ware. Wall-hung washbasin units with mirror.
- Mixer and thermostatic taps in showers. Rain effect shower.
- Shower tray custom-made, at floor level, with glass shower screen.
- Domestic hot water production by boiler with aerothermal system.
- Water point on garden or solarium.

Electrical installation and air conditioning:

- Installation of electric underfloor heating in the two bathrooms of the property.
- Niessen, Simon or similar brand mechanisms.
- TV, internet and telephone points in all rooms.
- LED lighting in the living room, kitchen, bathrooms and corridor of the property. Indirect light in outdoor areas.
- Pre-installation of ducted air-conditioning system.

Solarium, gardens and terraces:

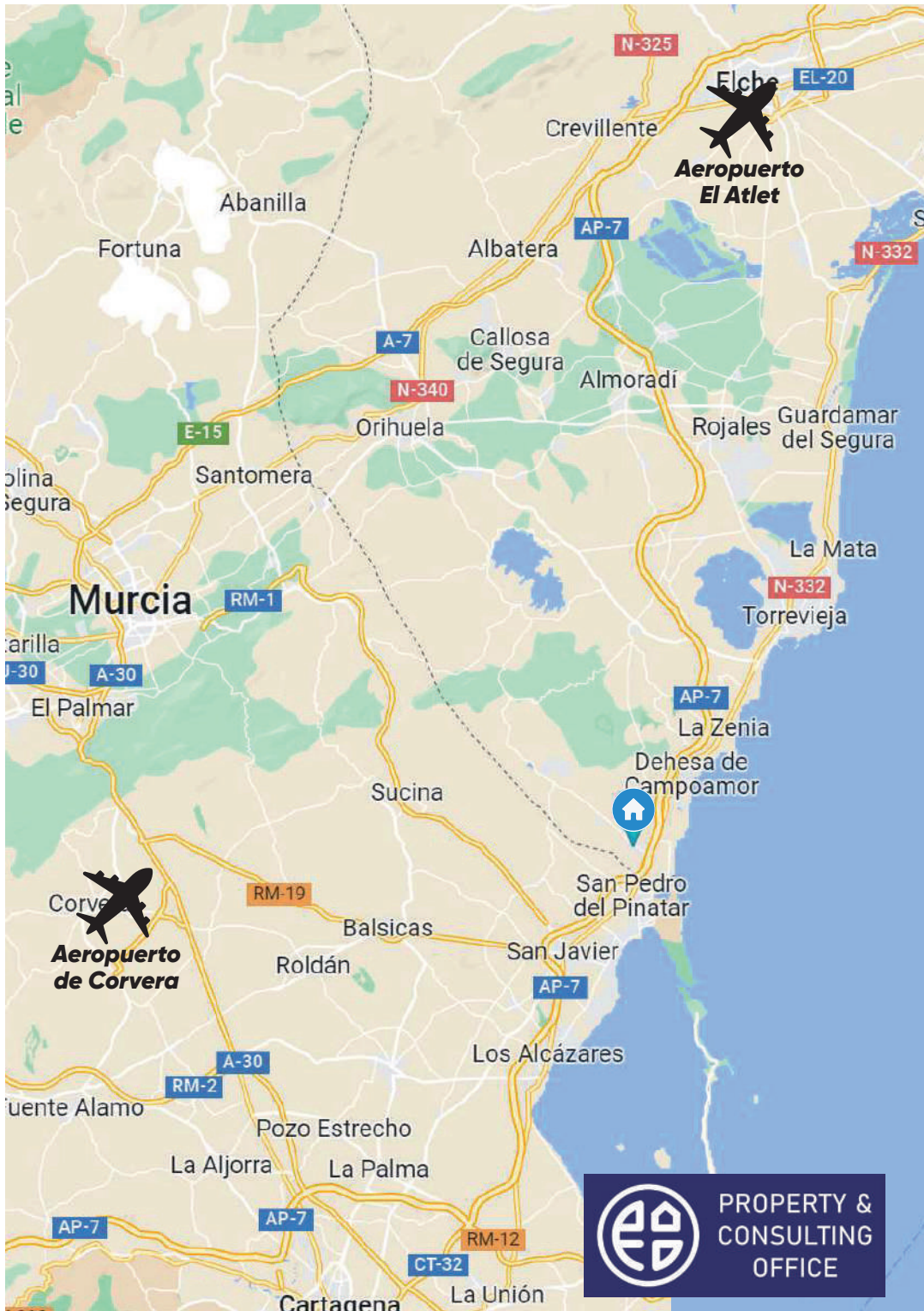
- Solarium with thermal-acoustic insulation in accordance with current regulations.
- Outdoor flooring: garden, terrace and solarium in anti-slip, top-quality stoneware.
- Summer kitchen with granite worktop, fitted with sink with mixer taps, electrical and plumbing installation. Built-in pergola on solarium.
- Installation of jacuzzi and artificial grass on solarium.
- Safety glass railings on solarium and terraces.

Development and parking:

- Community swimming pool and jacuzzi with anti-slip tiled areas and artificial grass.
- Indoor gym in front of swimming pool and playground area.
- Parking and storage room in basement. Lift from basement to penthouses.

Observations:

- ⇒ The builder reserves the right to carry out modifications on the building works that might be officially imposed and those arising from technical, legal and commercial requirements.
- ⇒ This document is not contractual.



+34 606 006 893
+34 635 052 203
hola@propertyandconsultingoffice.com

