

Residencial Las Torres

UN HOGAR SINGULAR



PISCINA - GARAJE - TRASTERO - SOLARIUM - JARDÍN

Solicite información:

Telefono: 623 391 285

E.mail: info@costacalidarealestate.es

Promueve:
COSTACÁLIDA
REAL STATE

Residencial Las Torres

COMPLEJO RESIDENCIAL

4 EDIFICIOS

**APARTAMENTOS DE 3
DORMITORIOS**

PISCINA

SOLARIUM

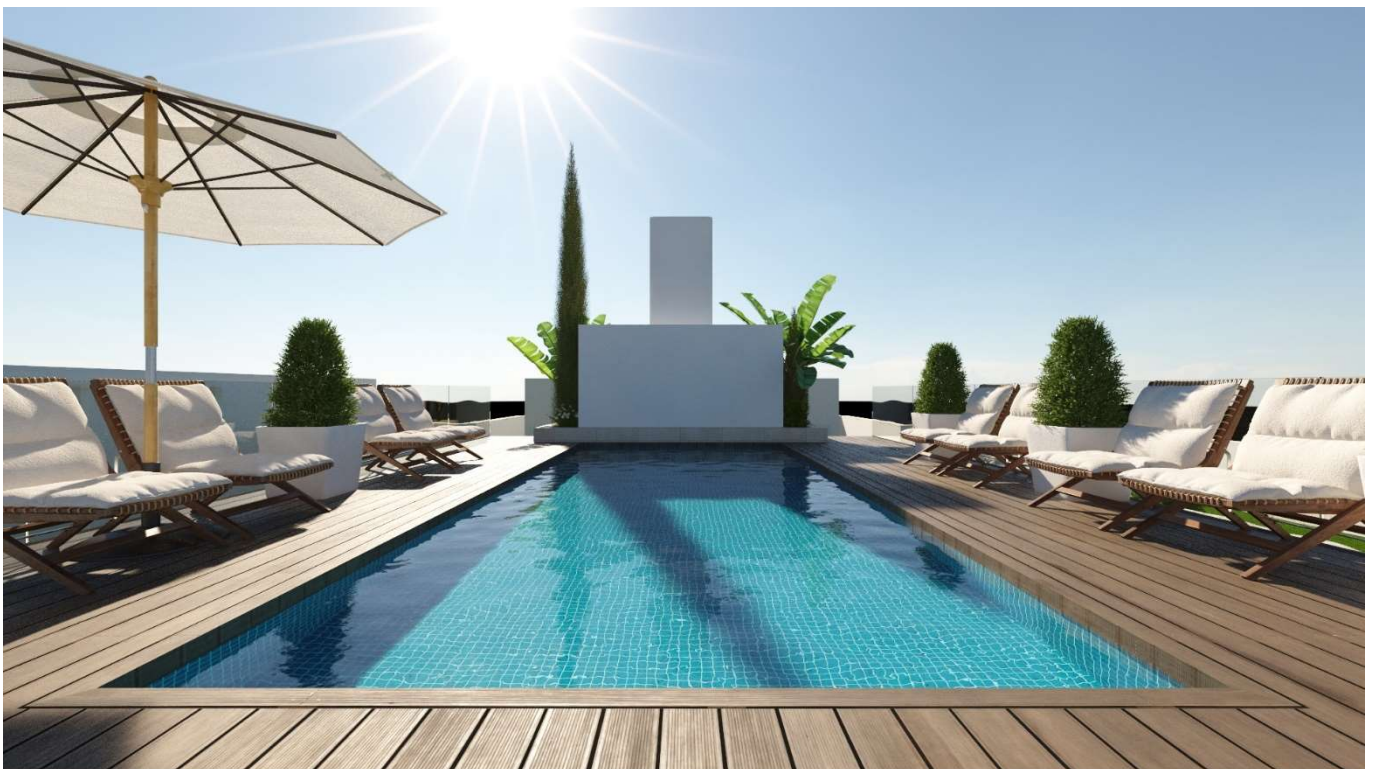
JARDIN

GARAJES

TRASTEROS



Residencial Las Torres



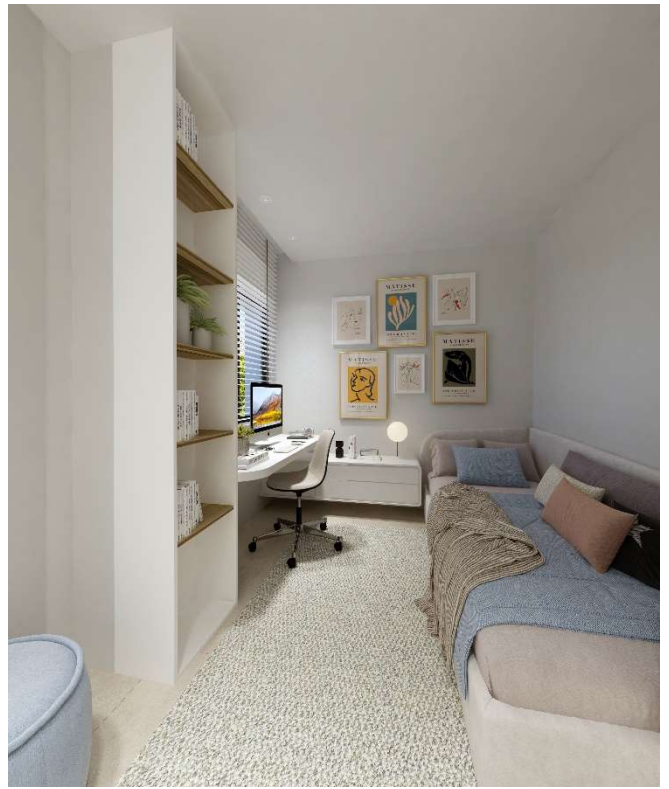
Residencial Las Torres



Residencial Las Torres



Residencial Las Torres

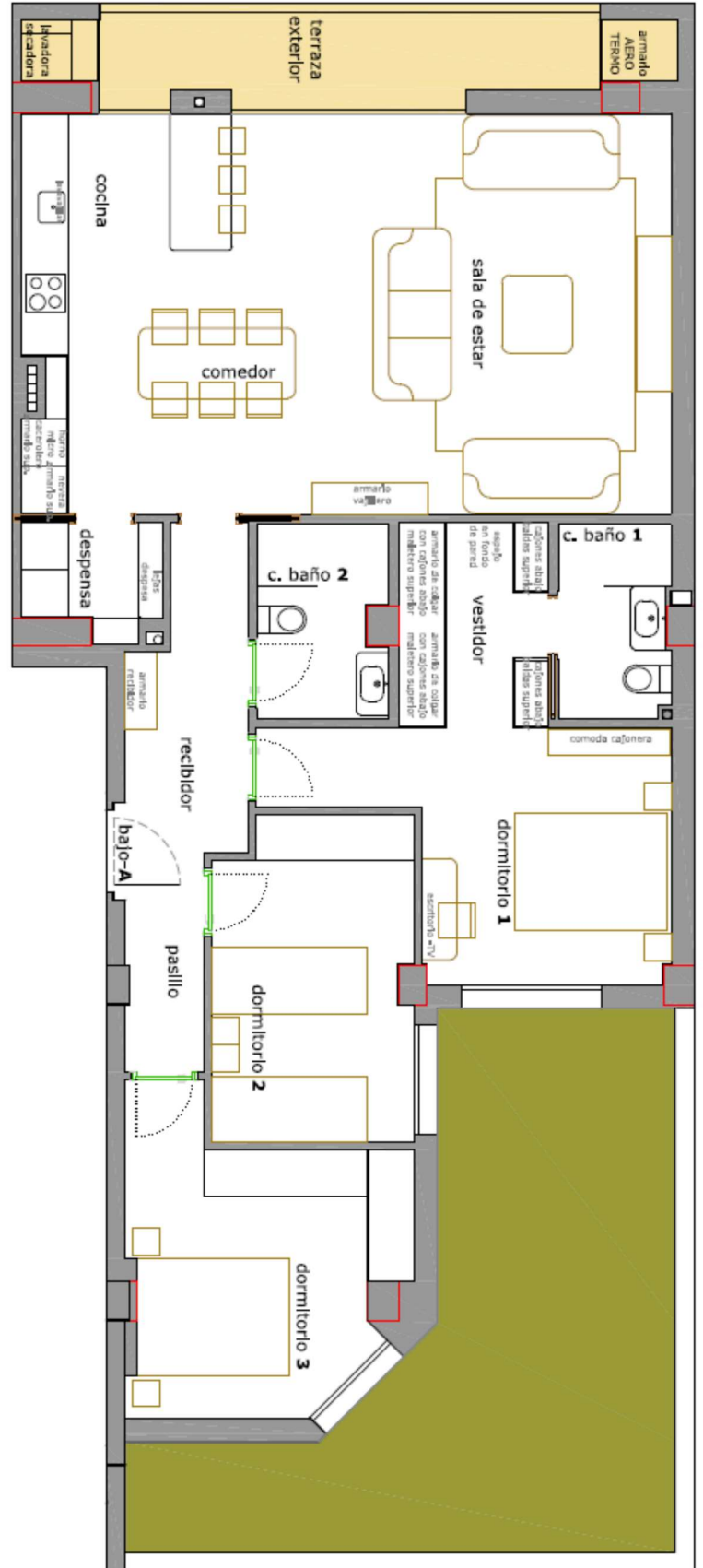
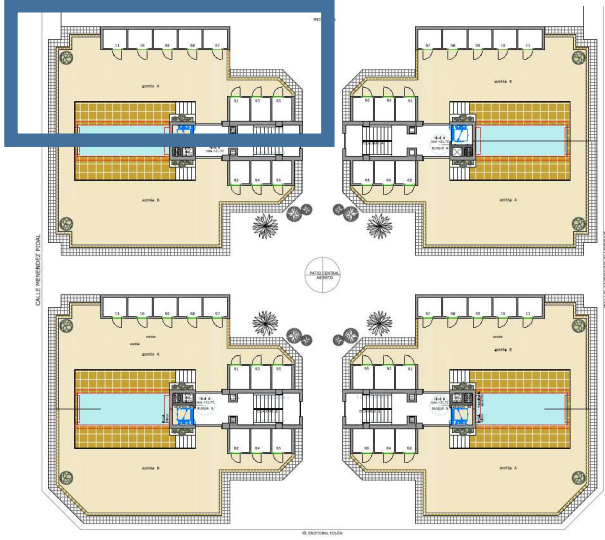


*Residencial
Las Torres*



Residencial Las Torres

EDIFICIO I PLANTA BAJA BAJO A



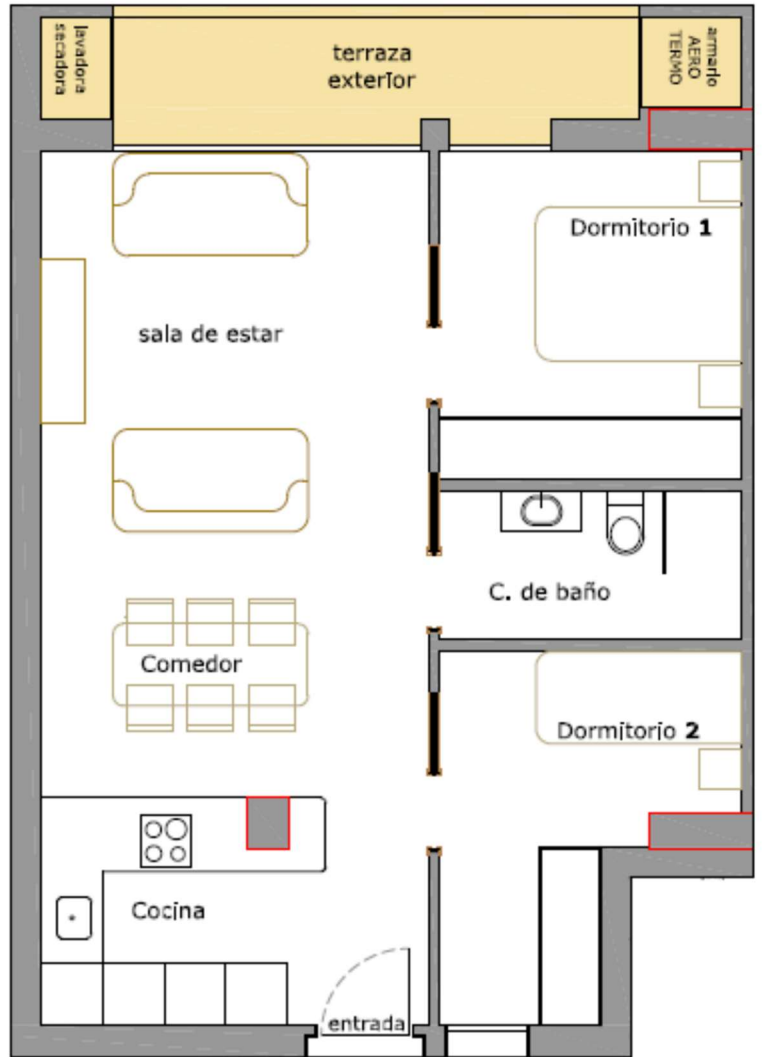
SUPERFICIE CONSTRUIDA
TERRAZAS

122,90 m²
7,50 m²



EDIFICIO I

PLANTA BAJA BAJO B

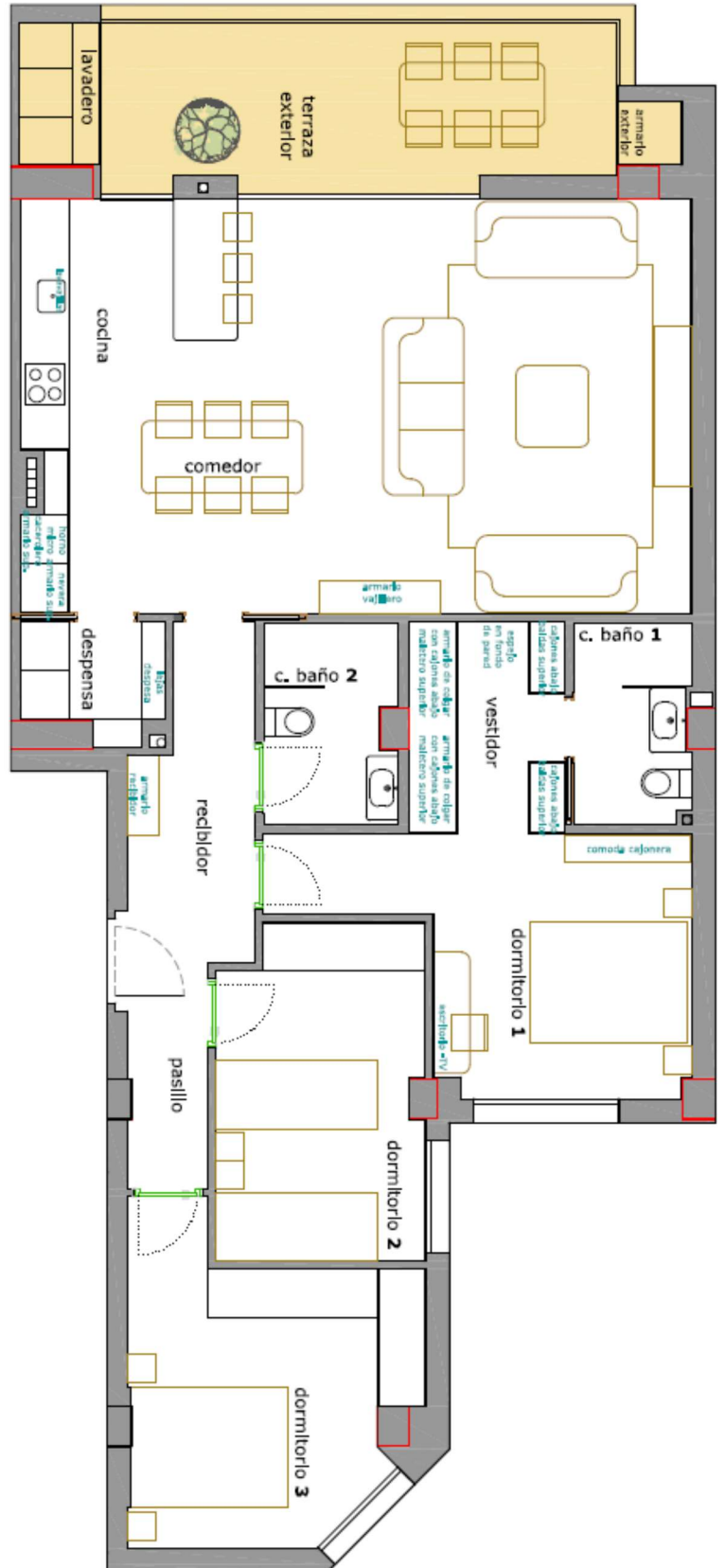
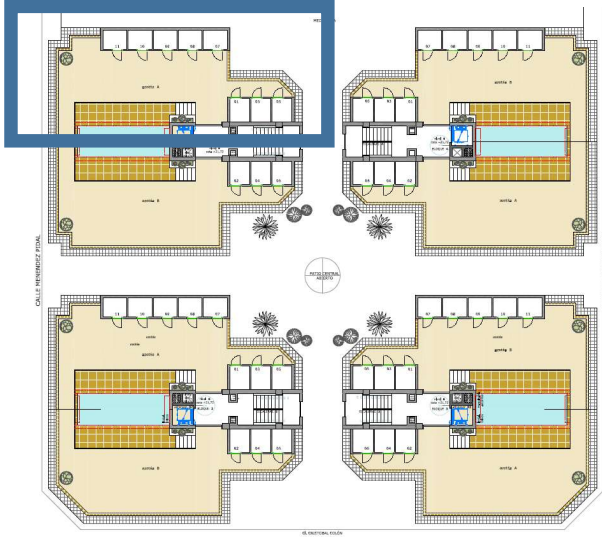


SUPERFICIE CONSTRUIDA
TERRAZAS

66,55 m²
5,80 m²

Residencial Las Torres

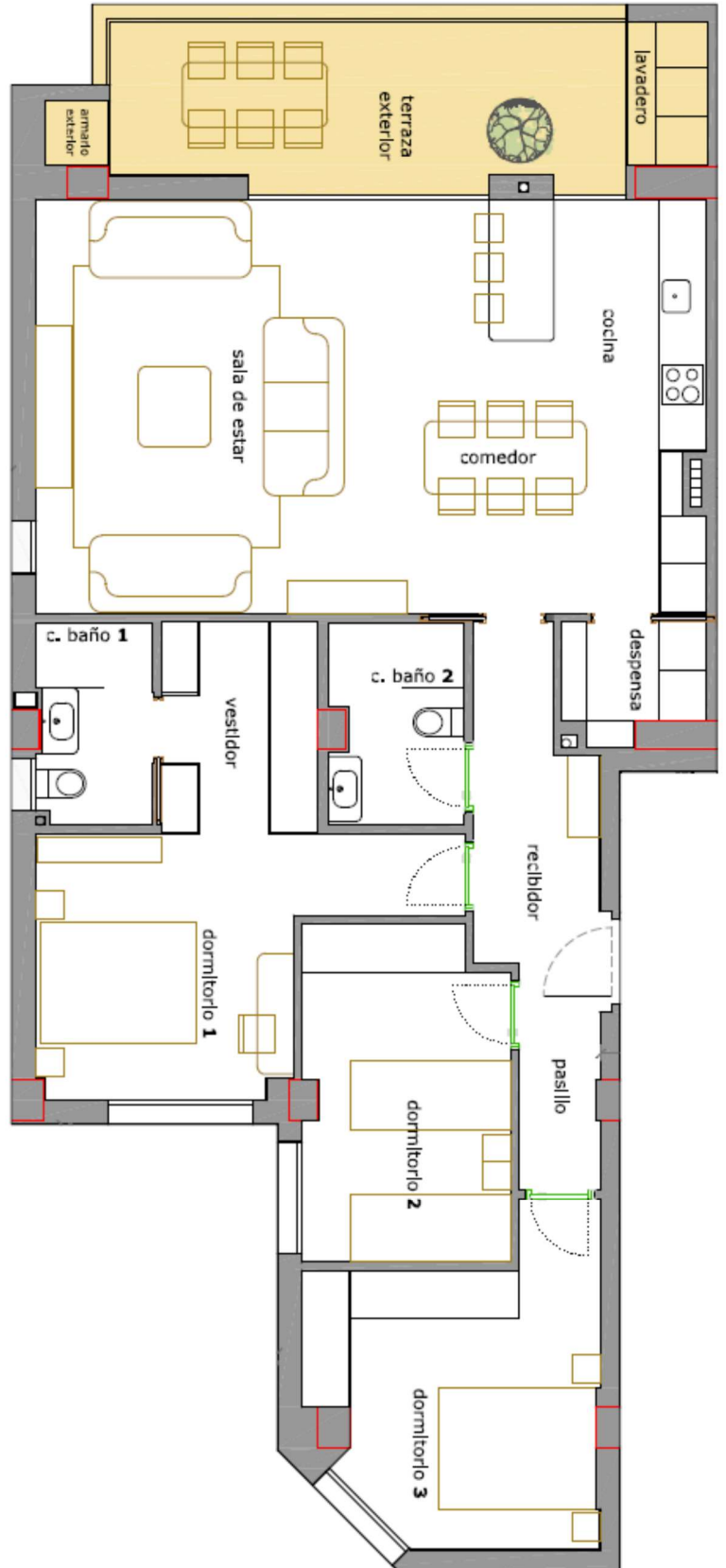
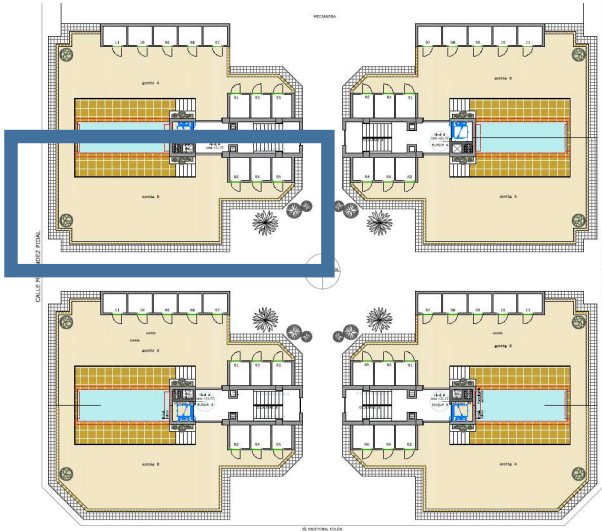
EDIFICIO I PLANTA PRIMERA PRIMERO A



SUPERFICIE CONSTRUIDA
TERRAZAS

124,00 m
13,80 m

EDIFICIO I PLANTA PRIMERA PRIMERO B



SUPERFICIE CONSTRUIDA

124,00 m²

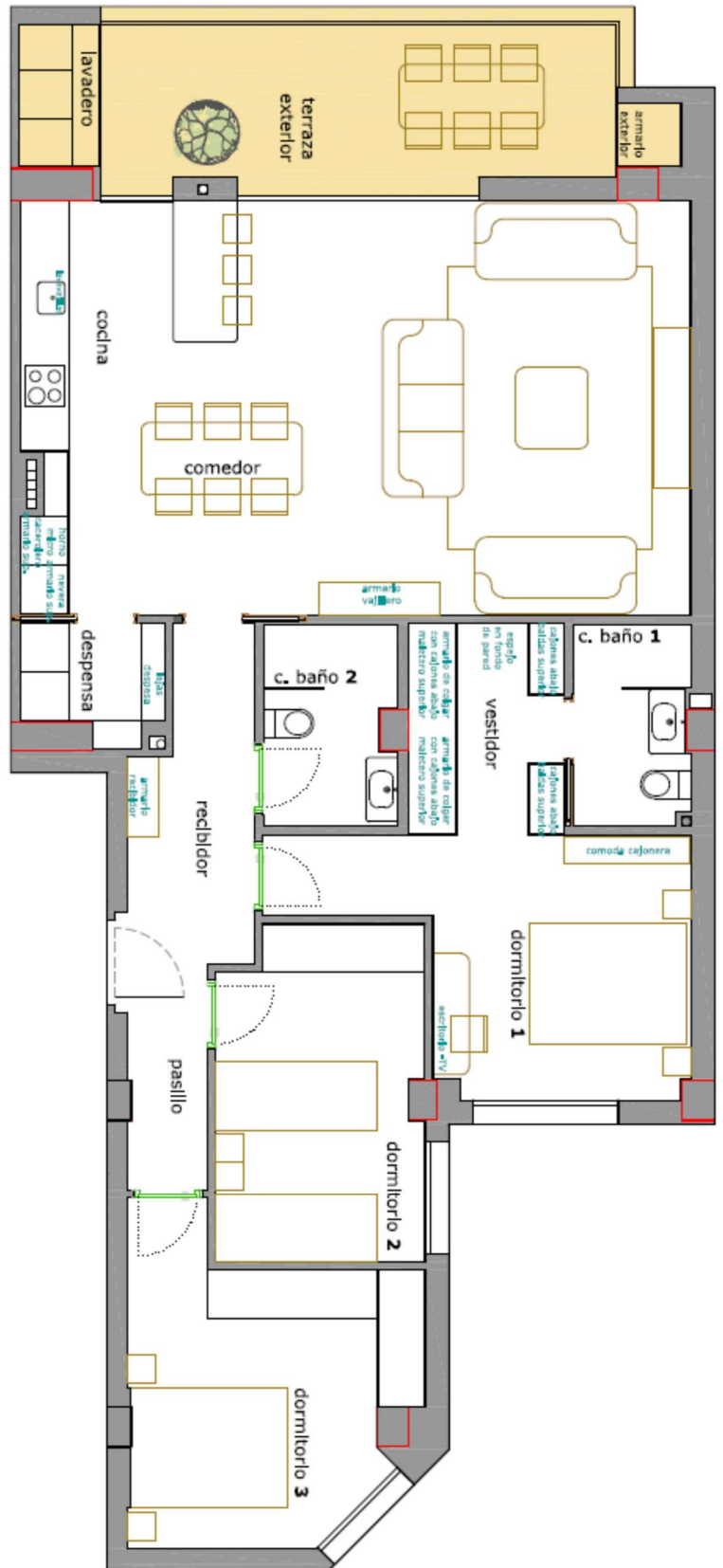
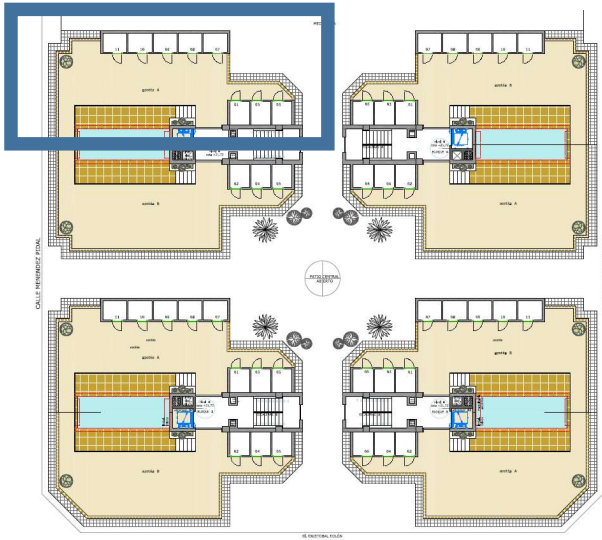
TERRAZAS

13,80 m²

EDIFICIO I

PLANTA SEGUNDA

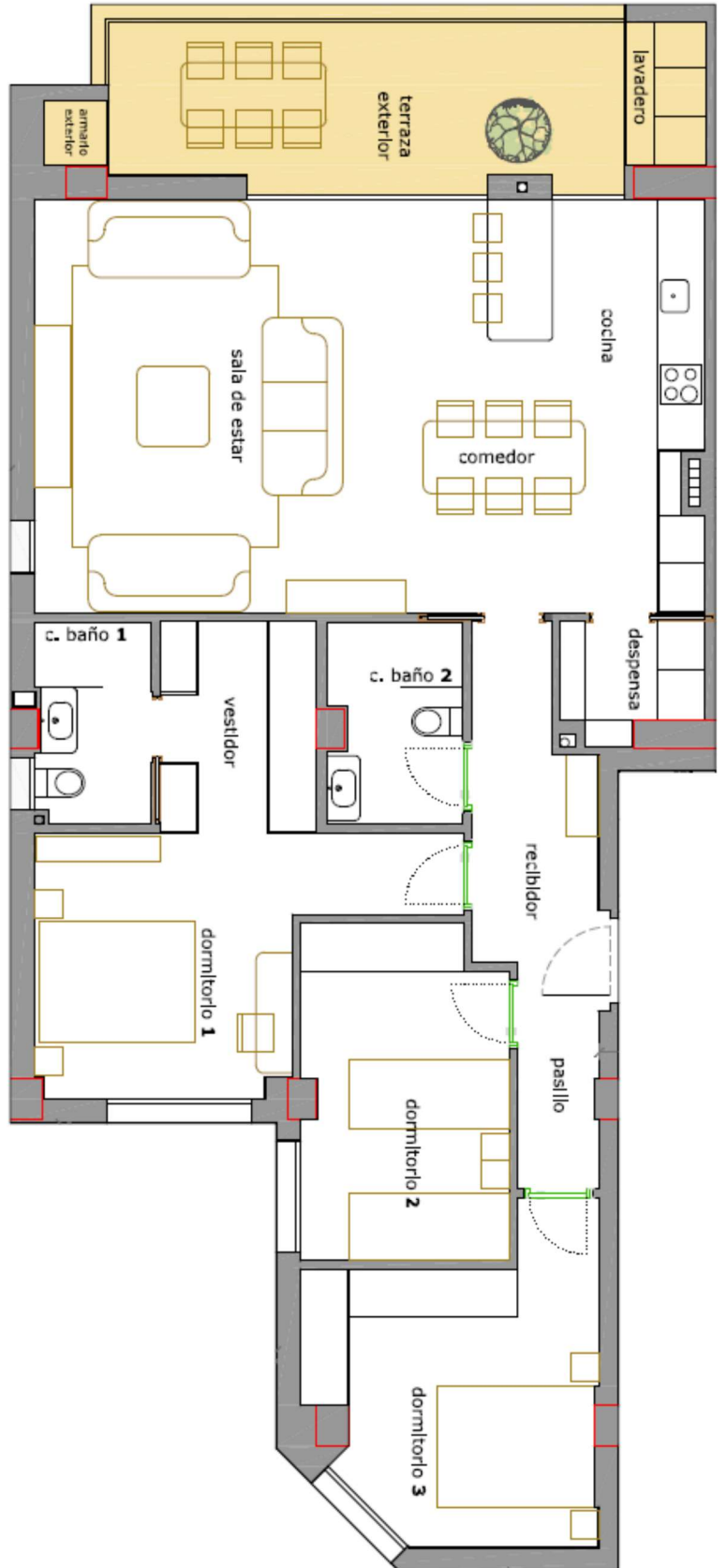
SEGUNDO A



SUPERFICIE CONSTRUIDA
TERRAZAS

124,00 m
13,80 m

EDIFICIO I PLANTA SEGUNDA SEGUNDO B

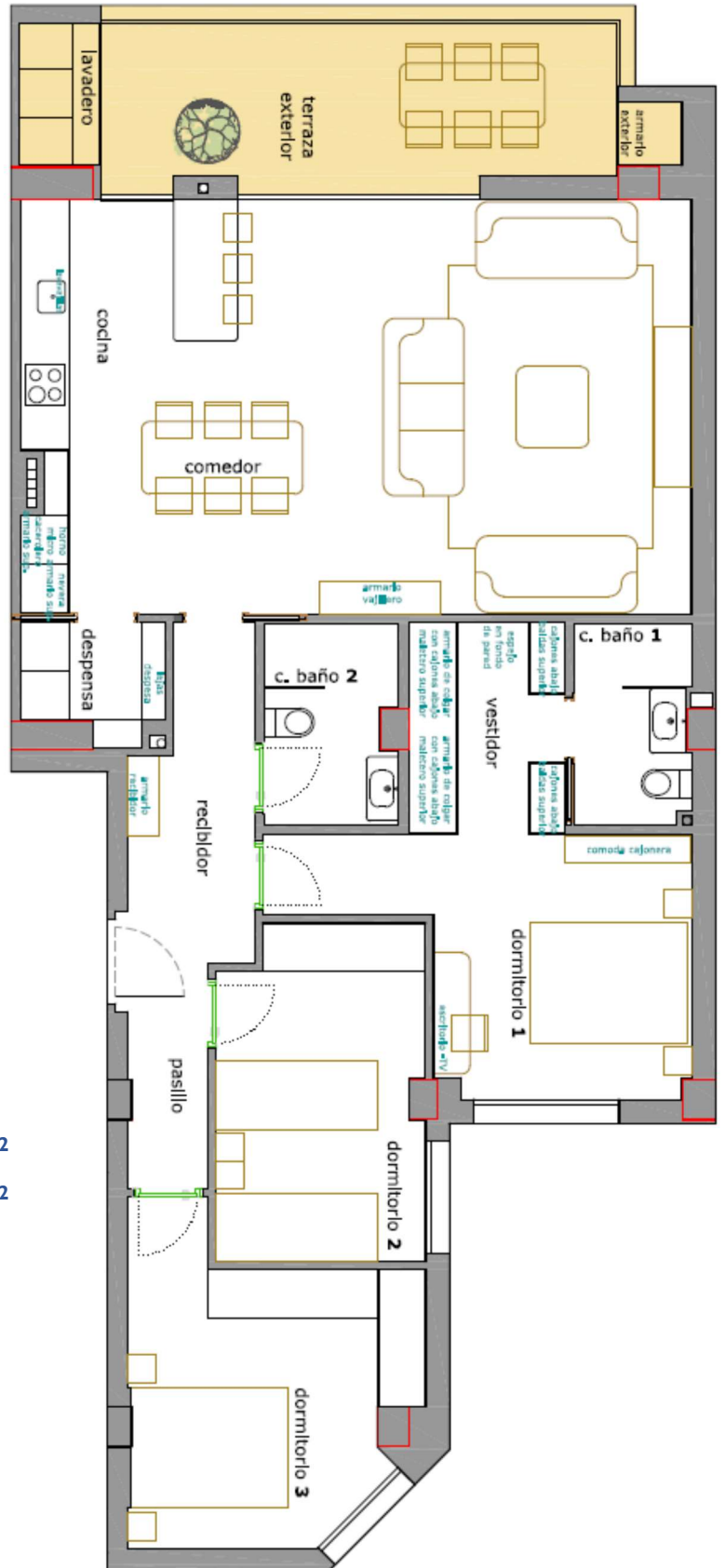
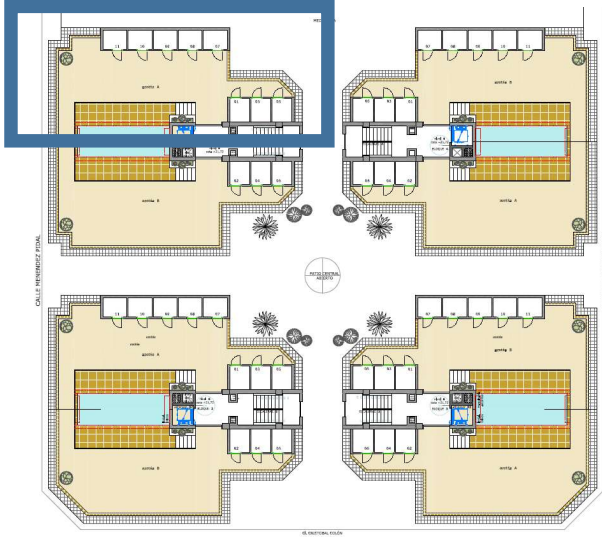


SUPERFICIE CONSTRUIDA
TERRAZAS

124,00 m
13,80 m

Residencial Las Torres

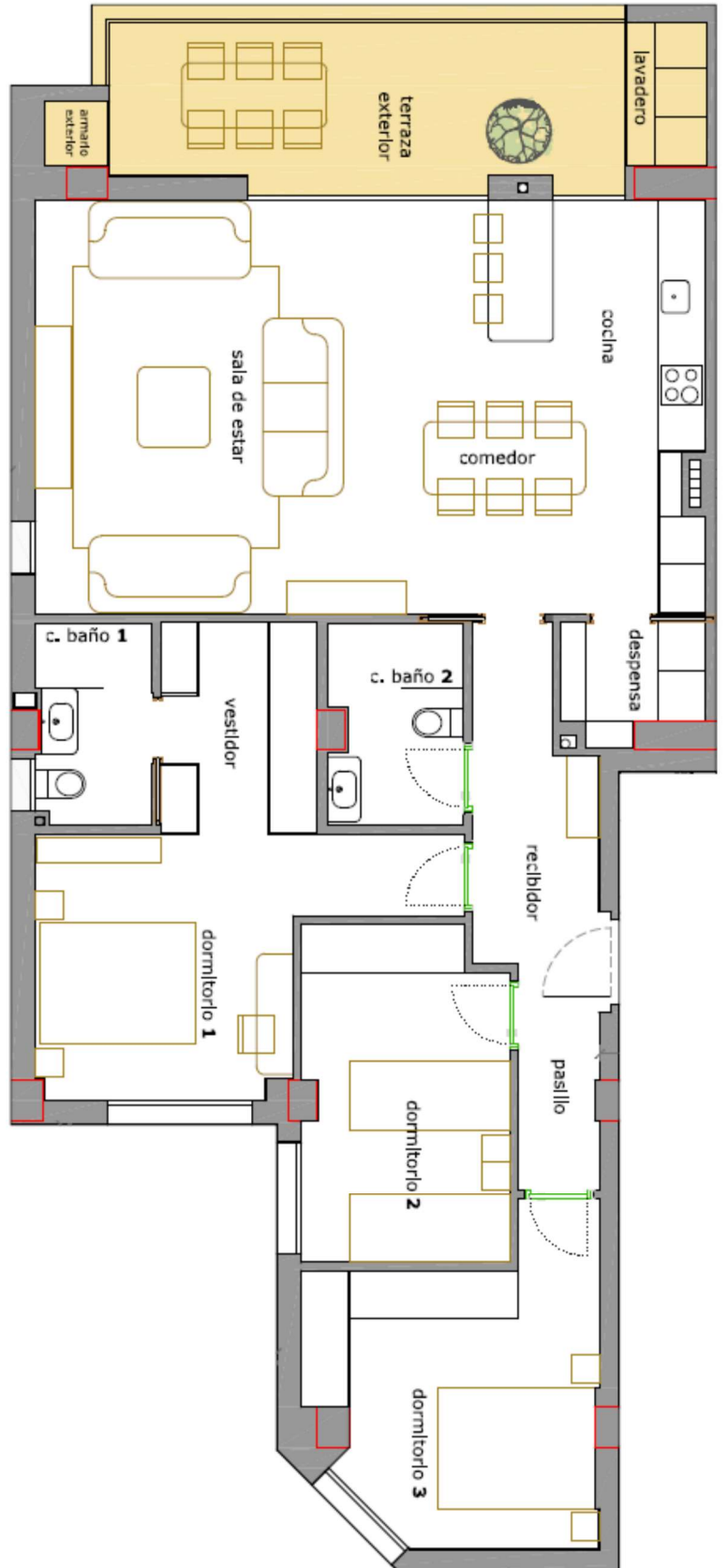
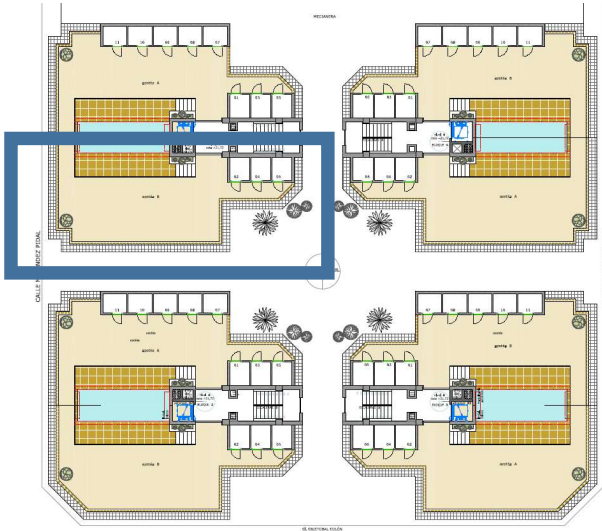
EDIFICIO I PLANTA TERCERA TERCERO A



SUPERFICIE CONSTRUIDA
TERRAZAS

124,00 m²
13,80 m²

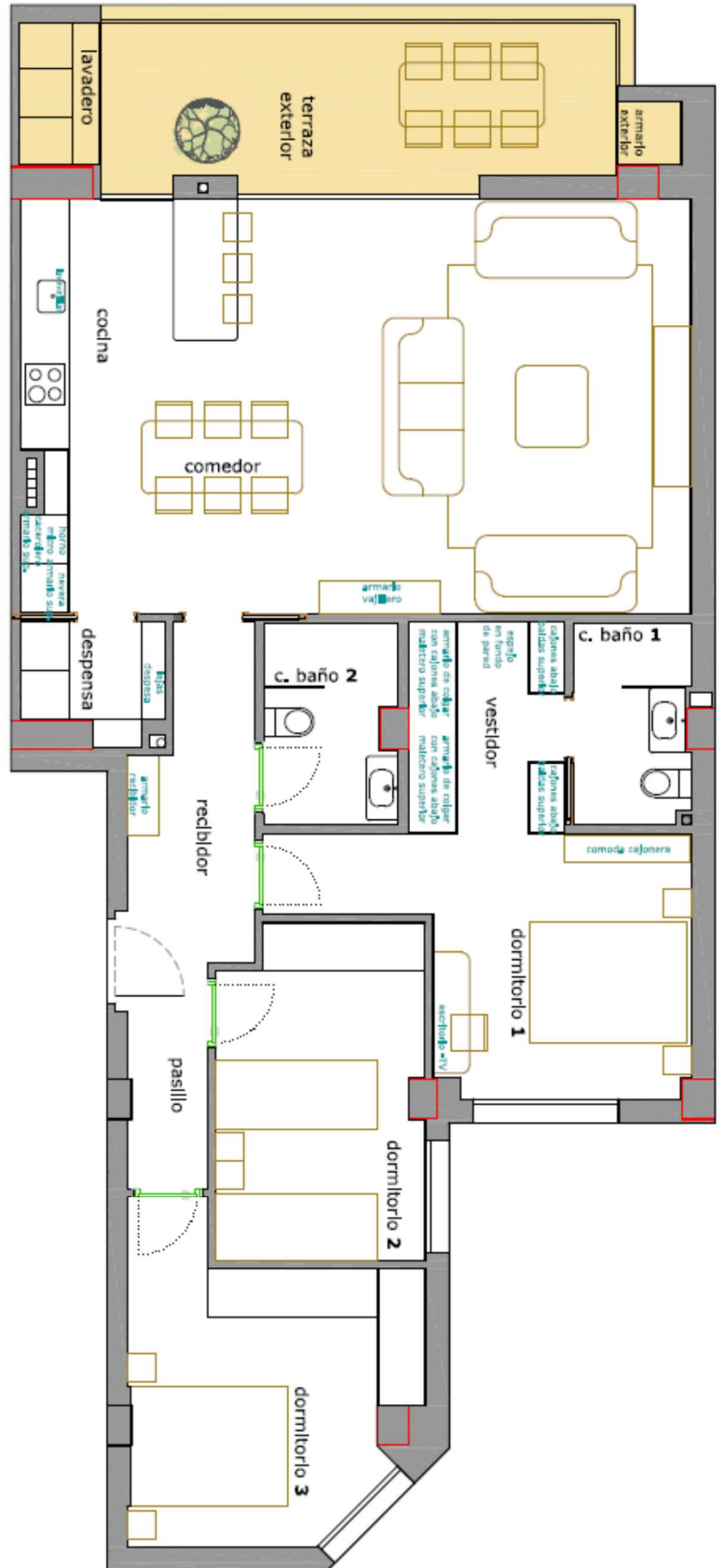
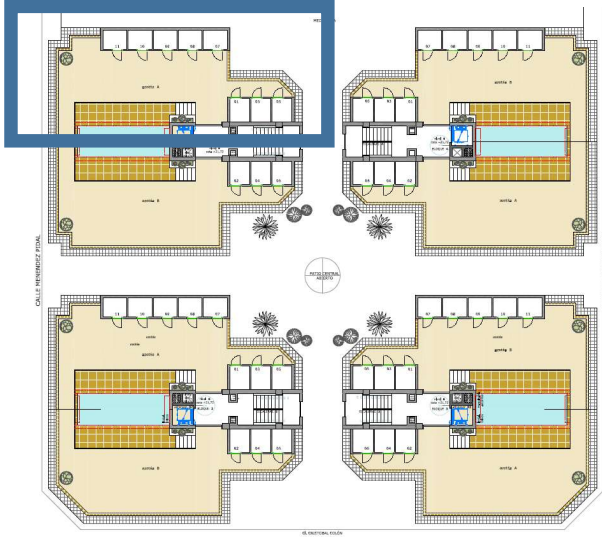
EDIFICIO I PLANTA TERCERA TERCERO B



SUPERFICIE CONSTRUIDA
TERRAZAS

124,00 m
13,80 m

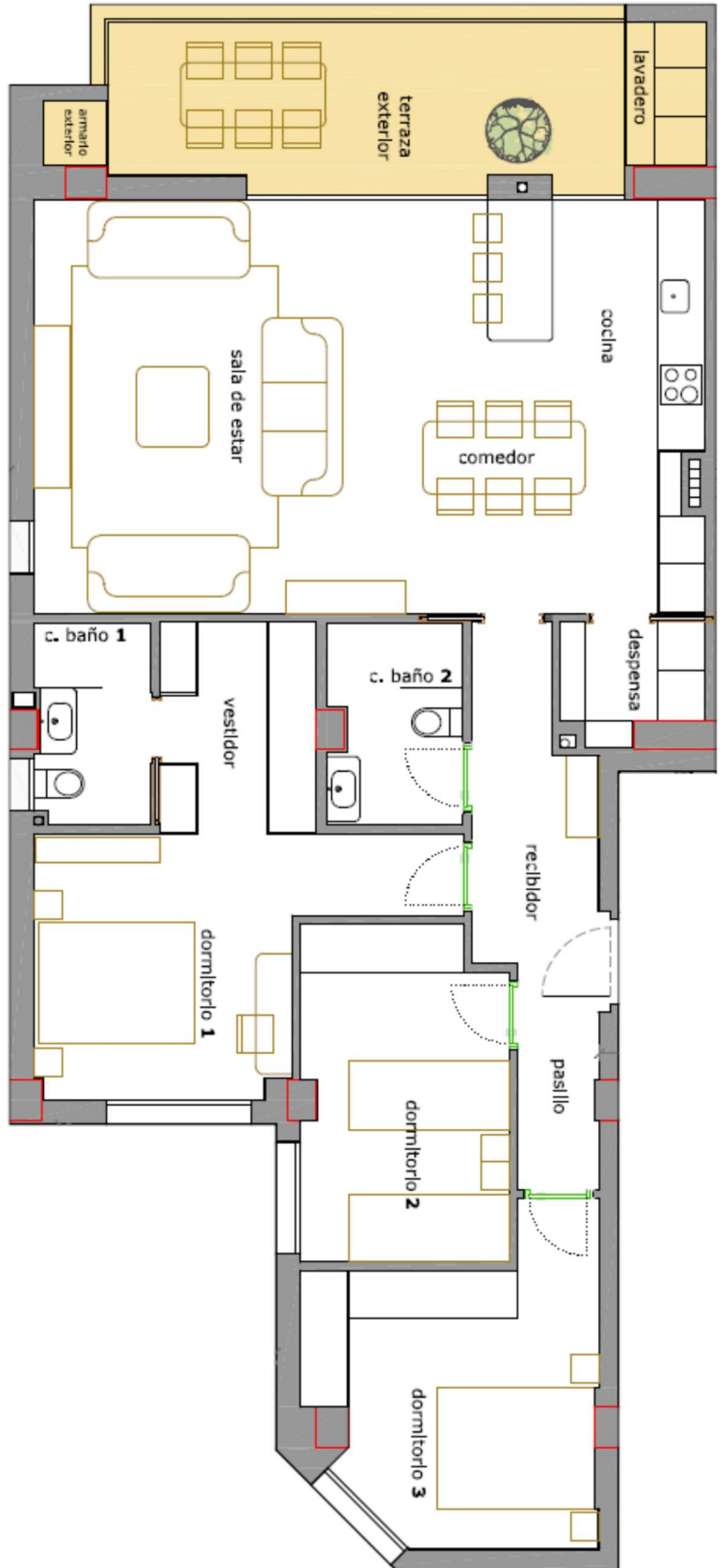
EDIFICIO I PLANTA CUARTA CUARTO A



SUPERFICIE CONSTRUIDA
TERRAZAS

124,00 m
13,80 m

EDIFICIO I PLANTA CUARTA CUARTO B

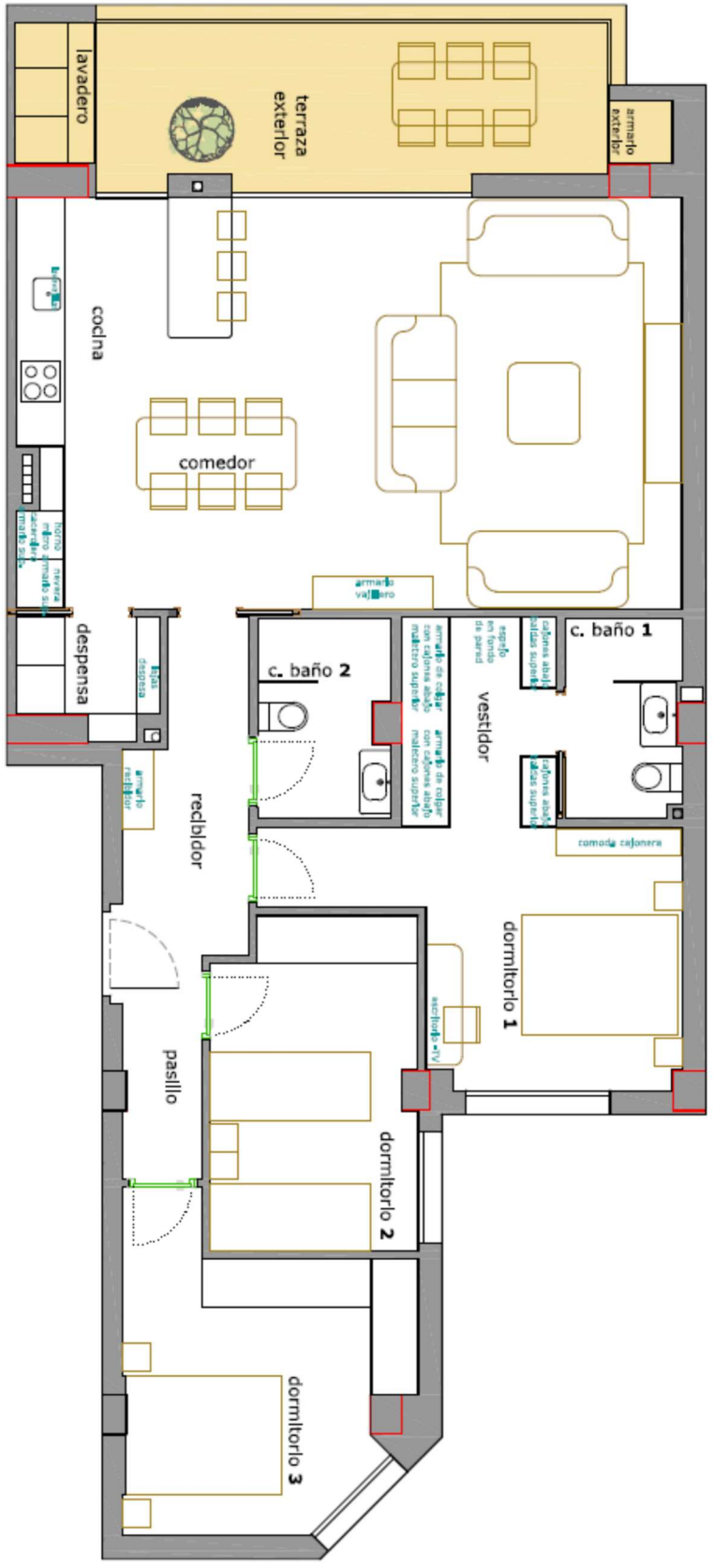
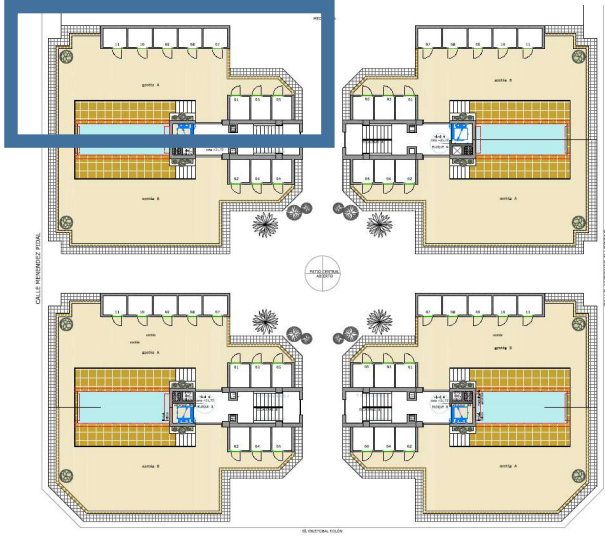


SUPERFICIE CONSTRUIDA
TERRAZAS

124,00 m
13,80 m

Residencial Las Torres

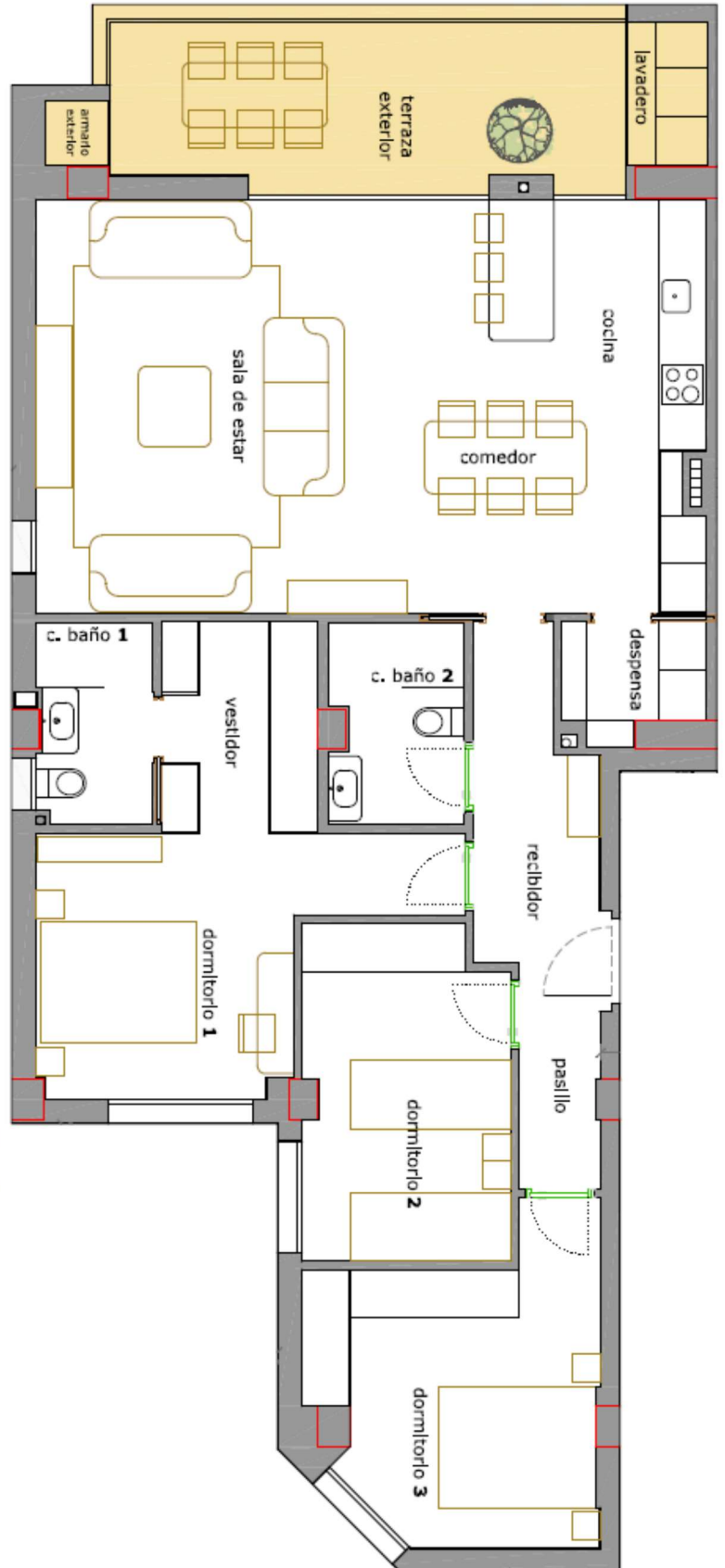
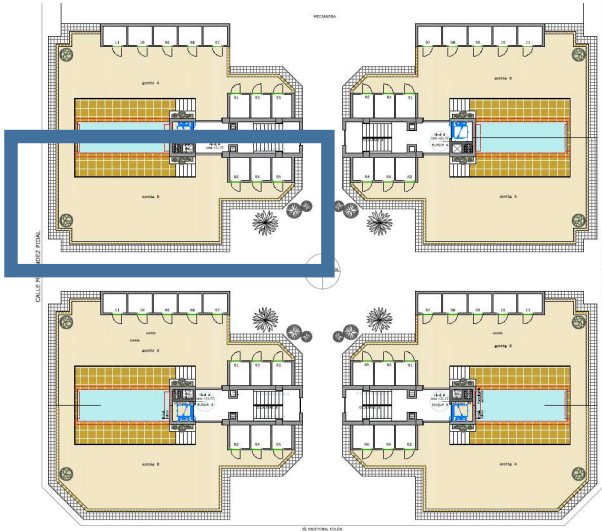
EDIFICIO I PLANTA QUINTA QUINTO A



SUPERFICIE CONSTRUIDA
TERRAZAS

124,00 m
13,80 m

EDIFICIO I PLANTA QUINTA QUINTO B



SUPERFICIE CONSTRUIDA
TERRAZAS

124,00 m
13,80 m