

ONE LEVEL VILLAS

SUNGOLF (2° phase)

Parcela R4-SURINVER
Pilar de la Horadada



01 Situation / Situación

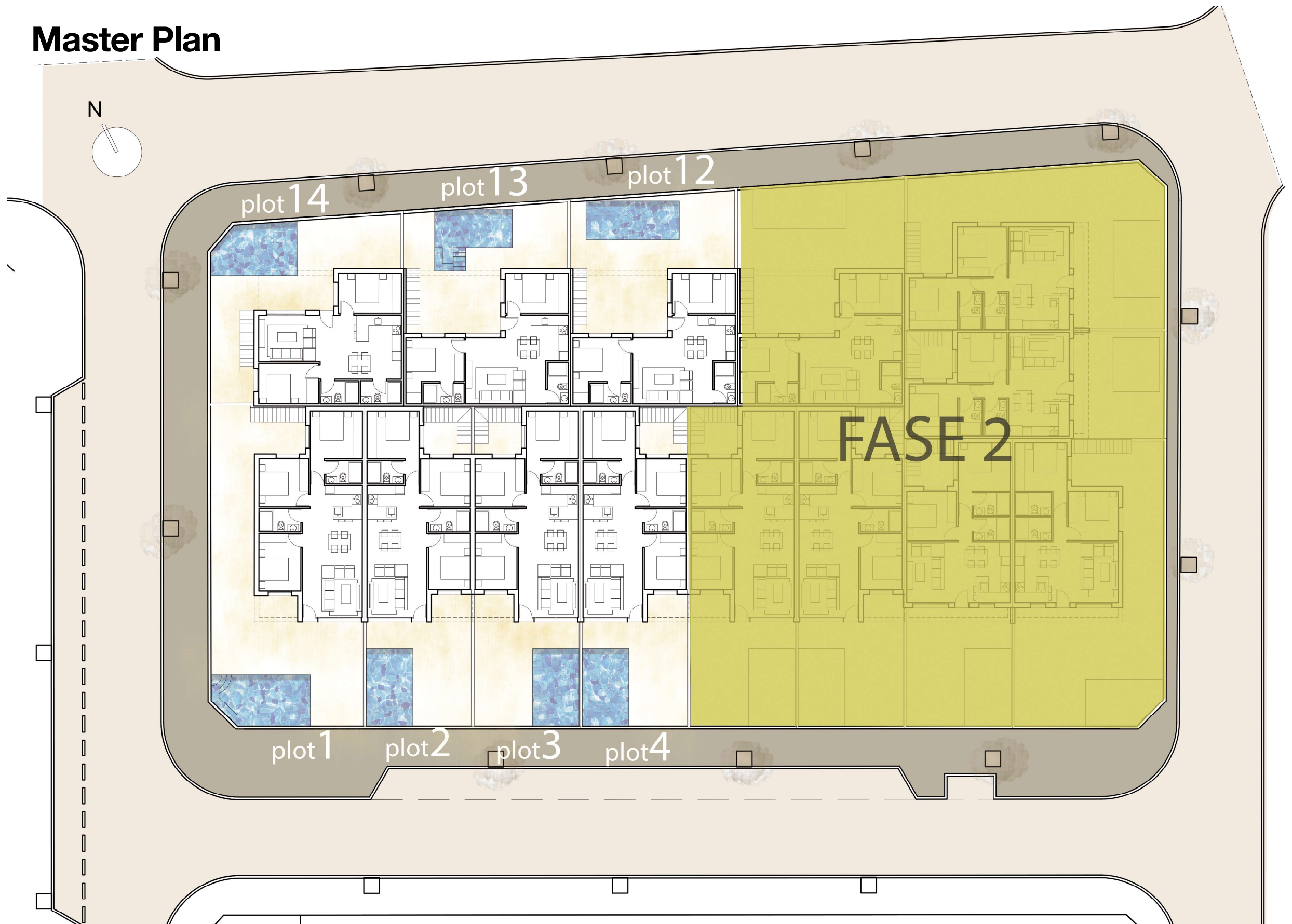
Pilar de la Horadada Costa Blanca Sur

Residencial de 14 villas contemporáneas exclusivas de 2 y 3 dormitorios, con 2 baños, salón comedor cocina y terraza en planta primera (SOLARIUM). Situadas en la mejor zona residencial de la villa de Pilar de la Horadada, a 5 minutos de la calle Mayor, (todos los servicios), perfectamente comunicado a 5 minutos de la autovía A-7. La distancia al mar es de 2,50 km. El campo de golf de Lo Romero está a 2,50 km.



02 Placement Plan / Plano Emplazamiento

Master Plan



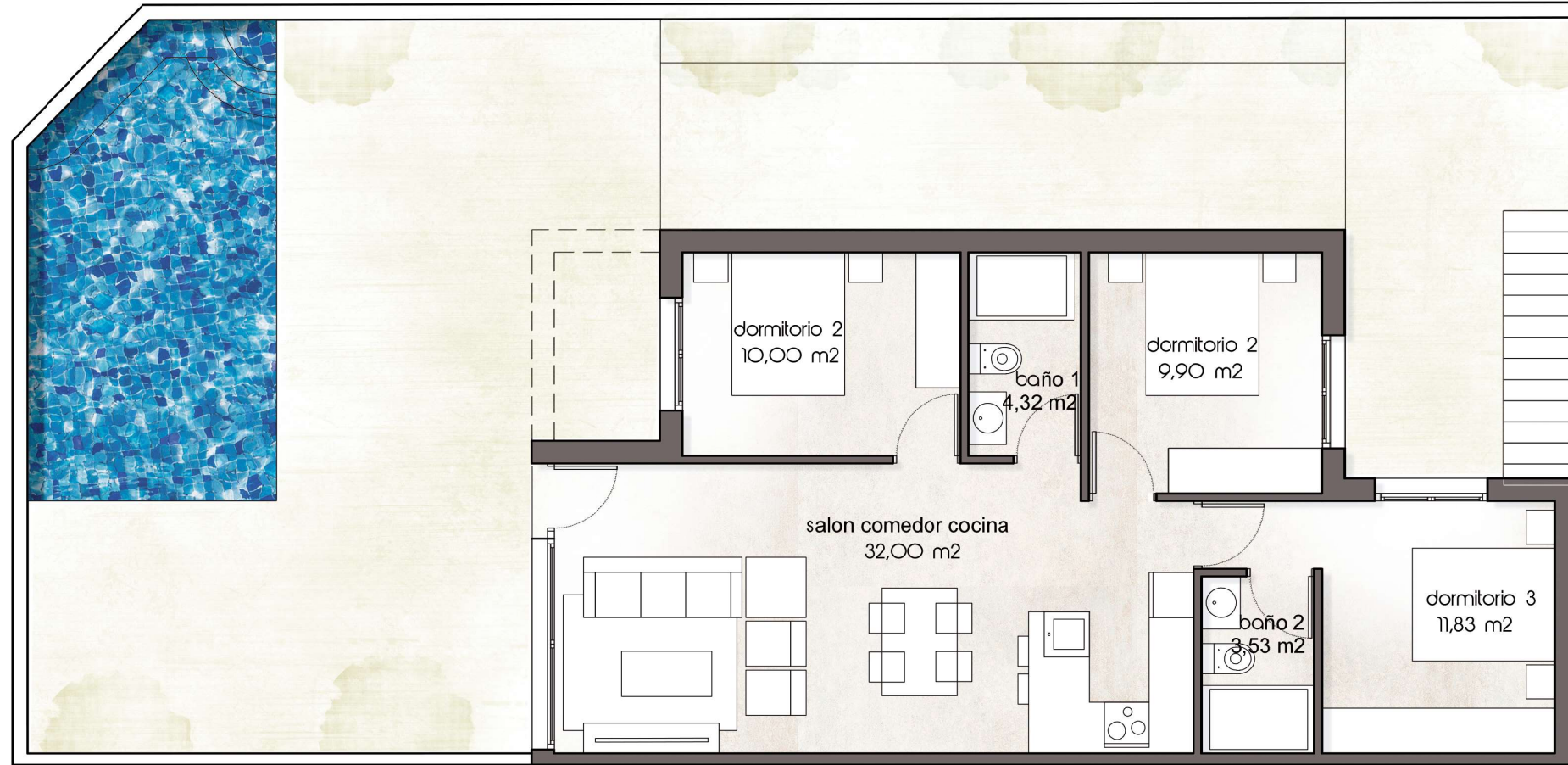
03 | 3 Bedrooms villa / Pictures / Imágenes

Plot nº1 - 2 - 3 - 4

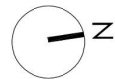


04 3 Bedrooms villa / Plans / Planos

Plot nº1



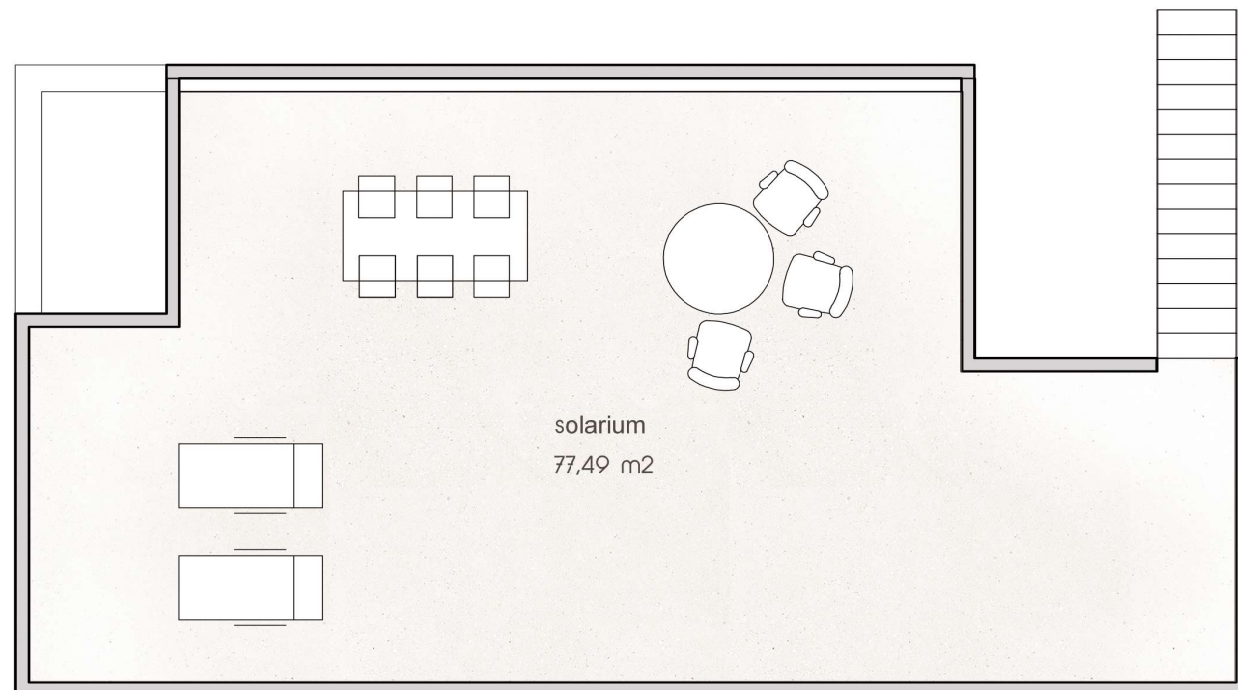
PB/GROUND FL.



VILLA Nº 1

SUP. CONSTR. VIV.P.B.....	83,70 m ²
SUP. CONSTR. Porch (cub.).....	2,38 m ²
SUP. CONST.TOTAL	86,08 m ²
SUP. ÚTIL SOLARIUM	77,49 m ²
SUP. TOTAL VIV	163,57 m ²

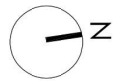
PLOT 205 m²



P1/FIRST FL.

05 3 Bedrooms villa / Plans / Planos

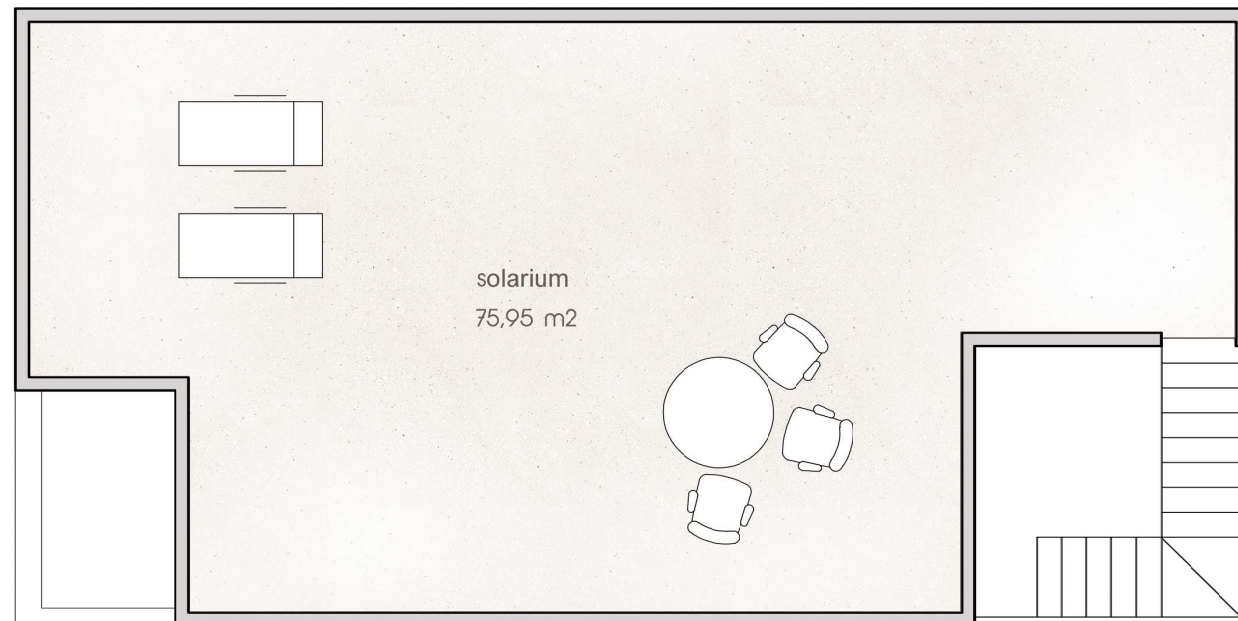
Plot nº2



VILLA Nº 2

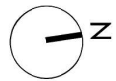
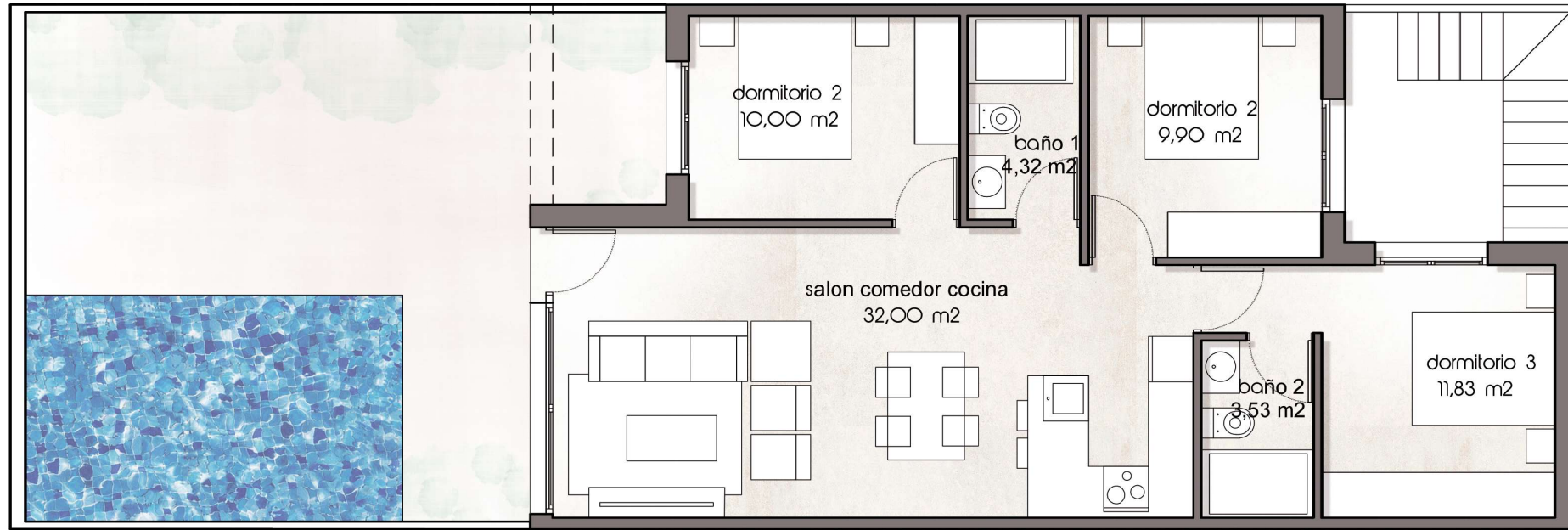
SUP. CONSTR. VIV.P.B.....	82,07 m ²
SUP. CONSTR. Porch (cub.).....	2,38 m ²
SUP. CONST.TOTAL	84,45 m ²
SUP. ÚTIL SOLARIUM	75,95 m ²
SUP. TOTAL VIV	160,40 m ²

PLOT 144,55 m²



06 3 Bedrooms villa / Plans / Planos

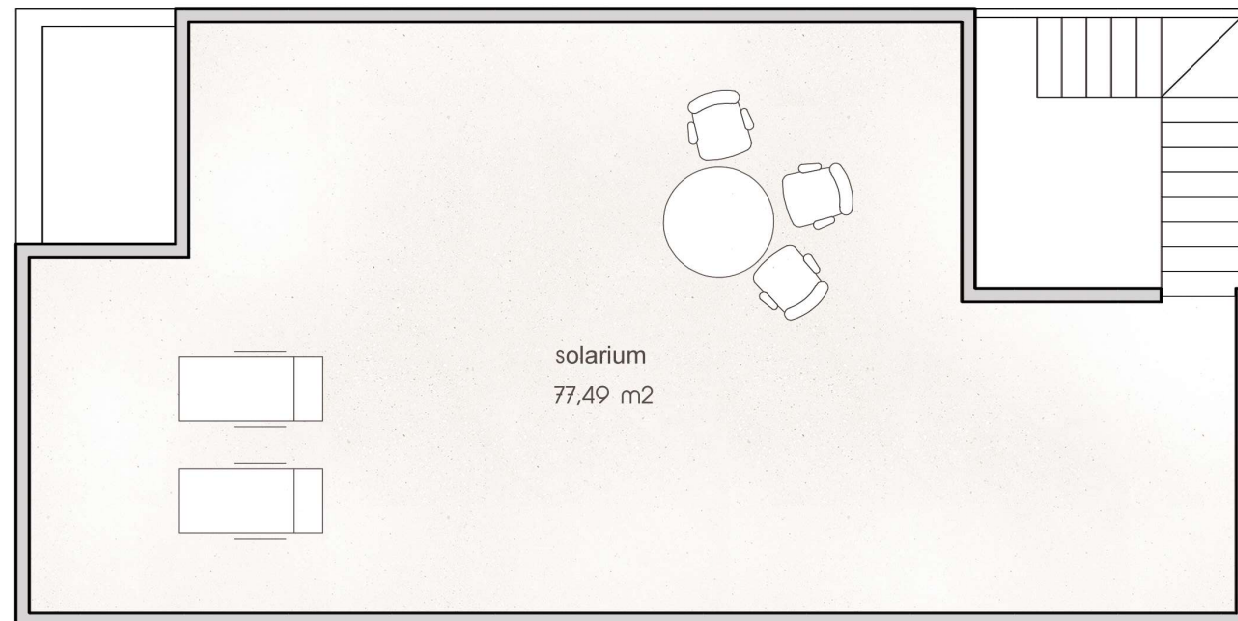
Plot nº3



VILLA Nº 3

SUP. CONSTR. VIV.P.B.....	82,07 m ²
SUP. CONSTR. Porch (cub.).....	2,38 m ²
SUP. CONST.TOTAL	84,45 m ²
SUP. ÚTIL SOLARIUM	75,95 m ²
SUP. TOTAL VIV	160,40 m ²

PLOT 144,55 m²

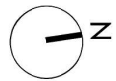


07 3 Bedrooms villa / Plans / Planos

Plot nº4



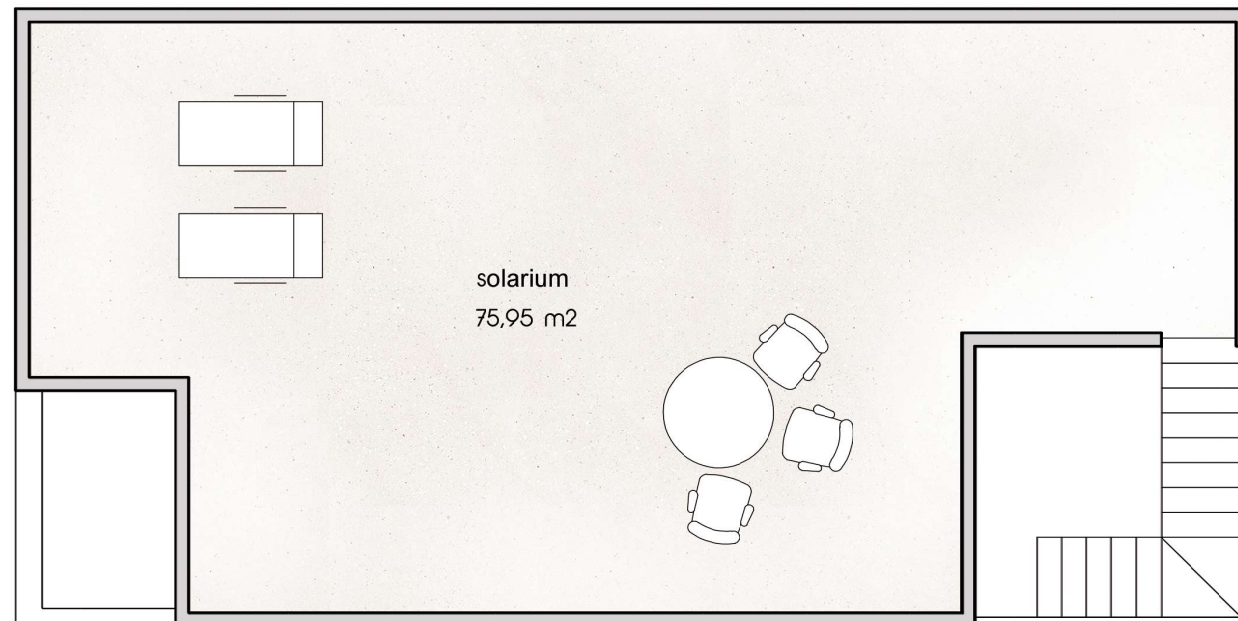
PB/GROUND FL.



VILLA Nº 4

SUP. CONSTR. VIV.P.B.....	82,07 m ²
SUP. CONSTR. Porch (cub.).....	2,38 m ²
SUP. CONST.TOTAL	84,45 m ²
SUP. ÚTIL SOLARIUM	75,95 m ²
SUP. TOTAL VIV	160,40 m ²

PLOT 144,55 m²



P1/FIRST FL.

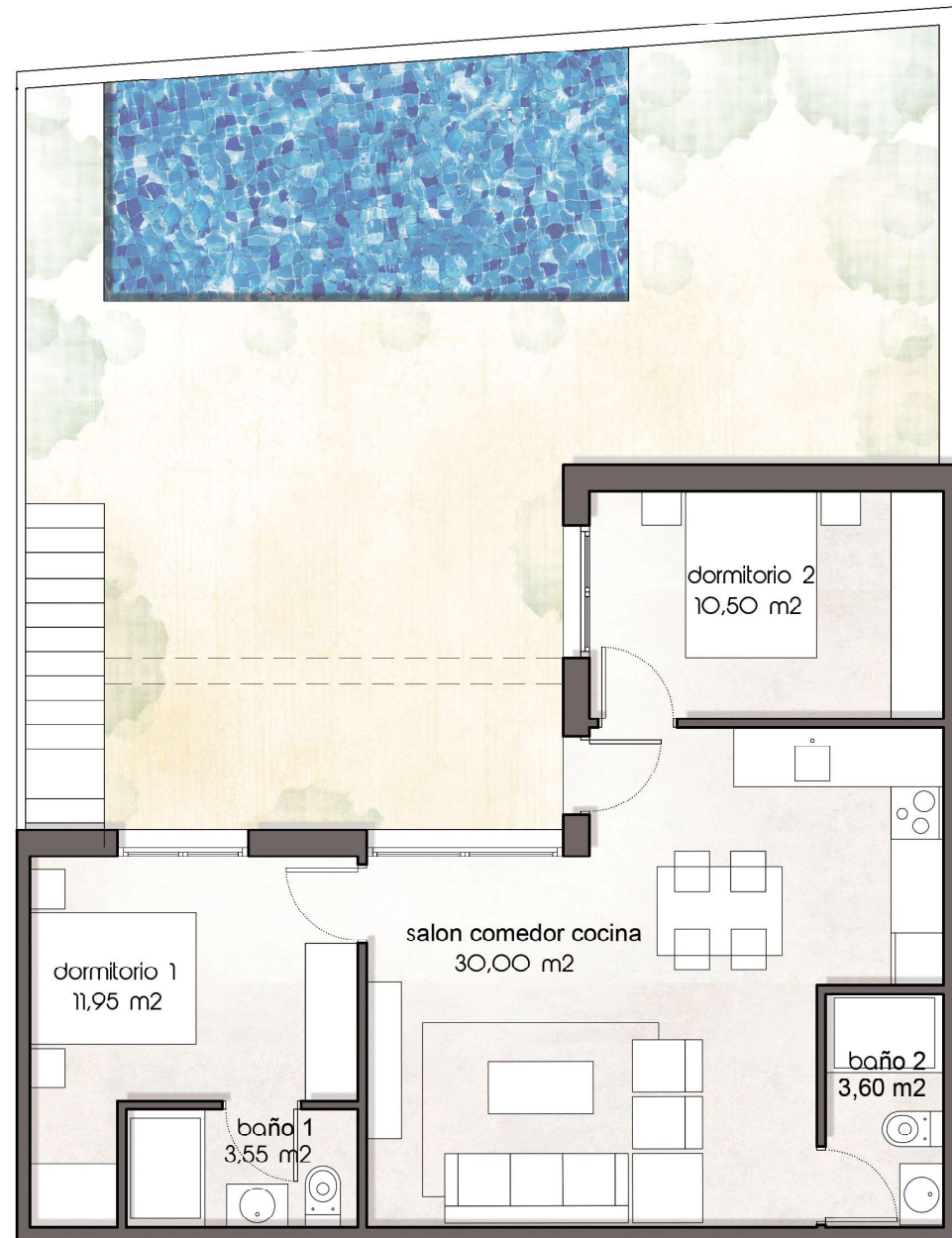
08 | 2 Bedrooms villa / Pictures / Imágenes

Plot nº12 - 13 - 14



09 2 Bedrooms villa / Plans / Planos

Plot nº12

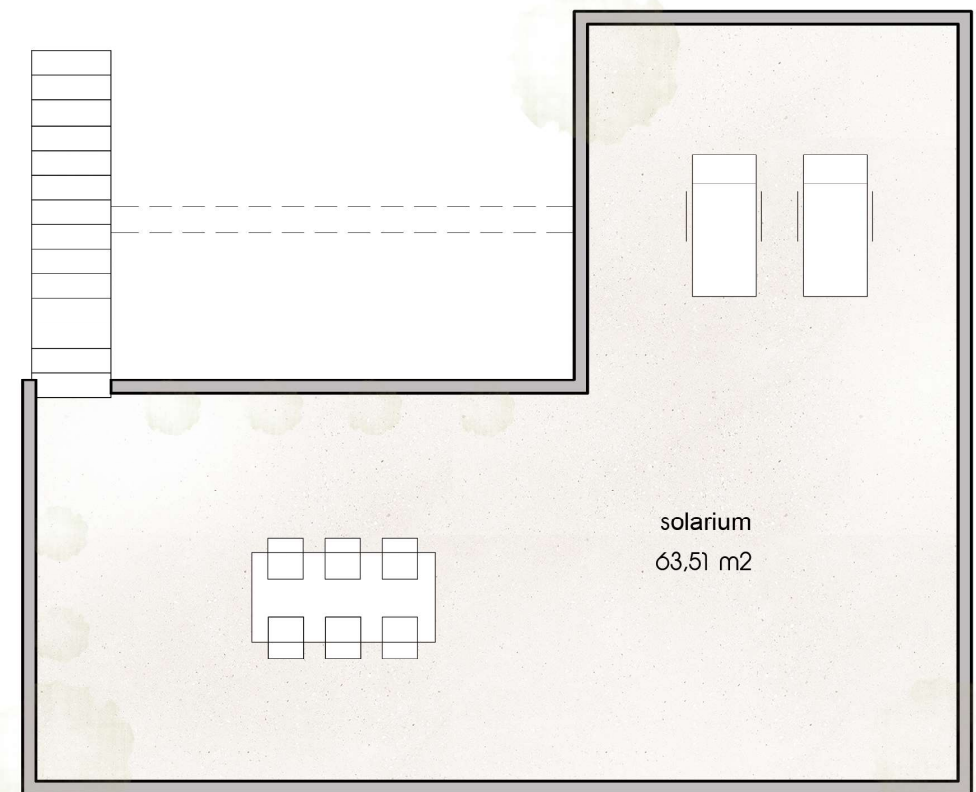


PB / GROUND FL.



VILLA Nº 12 PLOT 12 147,75 m²

SUP. CONSTR. VIV.P.B.....	69,30 m ²
SUP. CONSTR. Porch (50%).....	5,00 m ²
SUP. CONST.TOTAL	74,30 m ²
SUP. ÚTIL SOLARIUM	63,51 m ²
SUP. TOTAL VIV	137,81 m ²



P1 / FIRST FL.

10 2 Bedrooms villa / Plans / Planos

Plot nº13



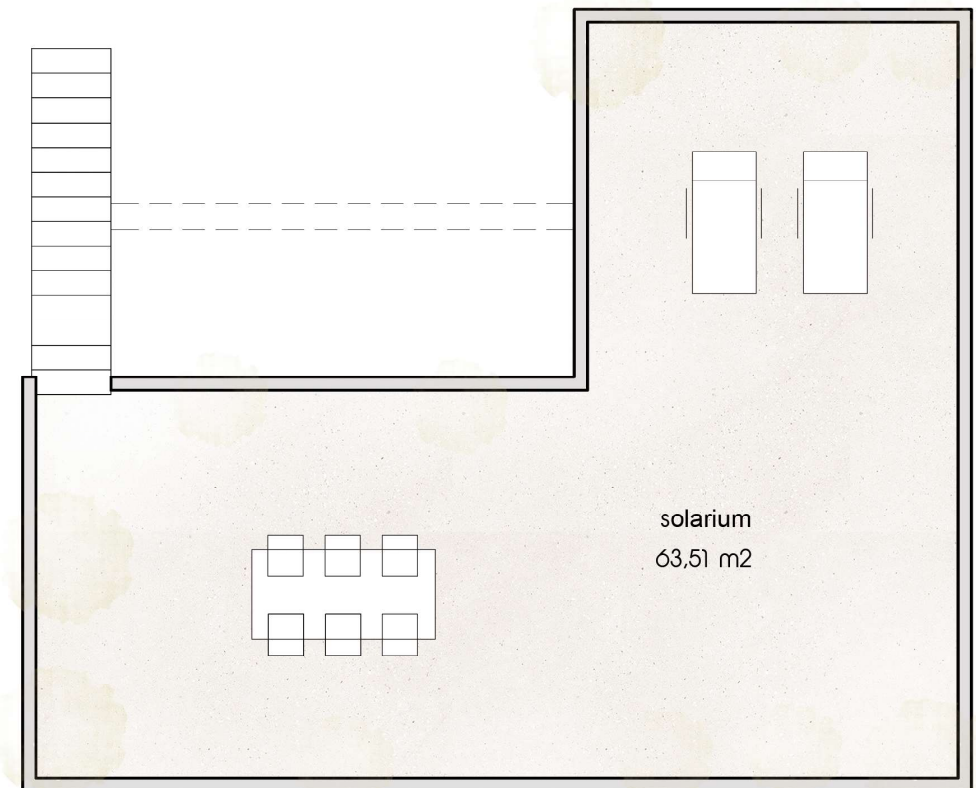
PB / GROUND FL.



VILLA Nº 13 PLOT 13 139,80 m2

SUP. CONSTR. VIV.P.B.....69,30 m2
SUP. CONSTR. Porch (50%).....5,00 m2
SUP. CONST.TOTAL74,30 m2
SUP. ÚTIL SOLARIUM63,51 m2

SUP. TOTAL VIV137,81 m2



P1 / FIRST FL.

11 2 Bedrooms villa / Plans / Planos

Plot nº14



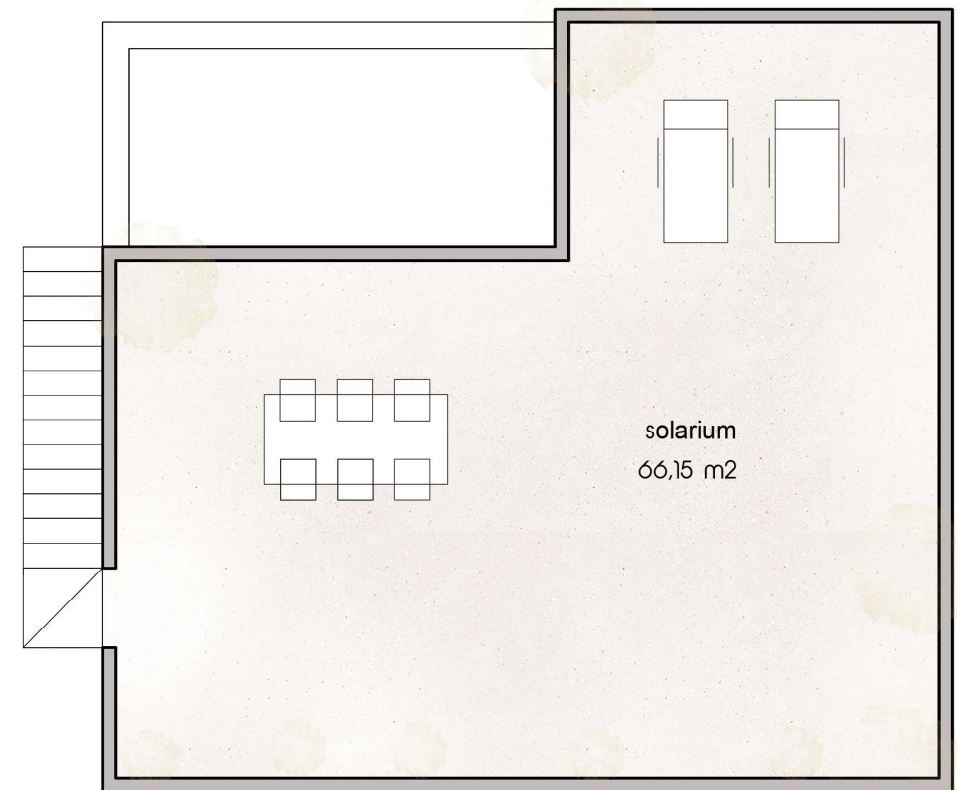
PB / GROUND FL.



VILLA Nº 14 PLOT 14 152,60 m2

SUP. CONSTR. VIV.P.B.....71,60 m2
SUP. CONSTR. Porch (50%).....6,54 m2
SUP. CONST.TOTAL78,14 m2
SUP. ÚTIL SOLARIUM66,15 m2

SUP. TOTAL VIV144,29 m2



P1 / FIRST FL.

CIMENTACION Y ESTRUCTURA

Cimentación y Estructura de Hormigón Armado. Forjado sanitario con cámara de aire (de al menos 60 cm) incluso lámina asfáltica en el apoyo sobre los muros. En cumplimiento del CTE (Código Técnico de la Edificación).

FACHADA Y TABIQUERÍAS

Cerramiento de fachada con tabique exterior de 11 cm de espesor, capa de mortero interior de 1,5 cm, aislante térmico con panel de poliestireno expandido de 8 cm de espesor y tabique interior con ladrillo de 7 cm de espesor acabado con yeso proyectado de 1,5 cm de espesor, en cumplimiento del CTE (Código Técnico de la Edificación).

Tabiquería interior con bloque cerámico de 7 cm de espesor acabado con yeso proyectado de 1,5 cm de espesor (dormitorios y zonas de estar) y/o aplacado con azulejo cerámico (baños y cocina).

CUBIERTAS

Cubierta plana no transitable, con aislamiento térmico con paneles de poliestireno extrusionado de 8 cm e impermeabilización con lámina asfáltica terminada con graba, según CTE.

PAVIMENTOS Y ALICATADOS

Pavimentos de grés cerámico a elegir, con rodapié del mismo material. Gres cerámico anti-deslizante en pavimentos exteriores de terraza, según CTE.

Azulejos cerámicos de grés a elegir para alicatado de baños, según CTE.

Escalera Interior peldañeada mediante grés cerámico o material similar.

CARPINTERIA EXTERIOR

Puerta acorazada de acceso a vivienda de Seguridad con 3 puntos de cierre, marca Dierre o similar.

Puertas y Ventanas de PVC o equivalente, con doble acristalamiento 3+3/6/4, todas con persianas de pvc térmico, persianas motorizadas en las carpinterías de salón comedor y dormitorio principal, según CTE.

CERRAJERIA

Puerta exterior de acceso a parcela con perfiles metálicos galvanizados termolacados en color blanco, según modelo en vivienda piloto.

CARPINTERIA INTERIOR

Puertas de paso interiores de DM lacado en blanco, con fresado según diseño en vivienda piloto, tapajuntas lacados en blanco, manivelas con cierre magnético. Puertas correderas en baños.

Armarios interiores con puertas correderas de DM lacadas en blanco, con forrado interior tipo textil, con cajoneras lejas y perchero, según diseño en vivienda piloto.

FONTANERIA, SANEAMIENTO Y ACS

Instalación de fontanería de agua caliente y fría con tuberías de polipropileno reticulado, en cumplimiento del CTE, incluye llaves de corte en todos los cuartos húmedos y llave de corte general de la vivienda.

Aparatos sanitarios de porcelana de 1ª calidad, incluyendo inodoro, mueble de lavabo, espejo y aplique, plato de ducha de resina color blanco con tratamiento antideslizante. Mampara de ducha con vidrio de seguridad transparente.

Aerotermino para ACS (Agua Cliente Sanitaria) de la marca Ariston modelo Nuos Split de 150 L o marca/modelo equivalente, en cumplimiento de CTE en cuestión de Eficiencia Energética.

ELECTRICIDAD Y TELECOMUNICACIONES

Instalación de electricidad de las viviendas acorde con el Reglamento Electrotécnico de Baja Tensión,

Cuadro General de Mando y Protección, 7 circuitos independientes. Mecanismos de la marca Simón o equivalente.

Tomas de TV en todos los dormitorios y salón-comedor, antena para TDT. Fibra óptica en toda la vivienda hasta cuarto RITU.

Interfono para llamada/apertura de la puerta de acceso a la parcela, marca Fermax o equivalente.

CALEFACCION Y CLIMATIZACION

Pre-Instalación de aire acondicionado con conductos de fibra incluso rejillas en dormitorios y salón comedor, con pre-instalación independiente por plantas.

PINTURAS Y ACABADOS

Pintura blanca mate lisa en paredes y techos, sobre yeso proyectado a buena vista. Techo de escayola lisa y/o desmontable en zonas de instalaciones y baños.

COCINA

Muebles de cocina con puertas en blanco brillo, con sistema de freno en puertas. Bancada de cocina de silestone o equivalente con variedad de colores a elegir.

Electrodomésticos que incluyen: frigorífico, microondas, horno-vitro-campana extractora, lavavajillas de 45 cm y lavadora de 5 kg.

ACABADOS DE URBANIZACION

Muro de parcela con bloques de hormigón enlucidos con mortero monocapa blanco, vidrios de cristal de seguridad sobre perfiles de acero inoxidable a determinar por la dirección facultativa.

Pavimentado de parcela con hormigón impreso con moldes y colores a elegir.

FOUNDATION AND STRUCTURE

Foundation and Reinforced Concrete Structure. Sanitary slab with air chamber (at least 60 cm) including asphalt sheet in the support on the walls. In compliance with the CTE (Technical Building Code).

FACADE AND PARTITIONS

Closure of the façade with an 11 cm thick exterior partition, a 1.5 cm interior mortar layer, thermal insulation with an 8 cm thick expanded polystyrene panel and an interior partition with a 7 cm thick brick finished with 1-ply sprayed plaster. .5 cm thick, in compliance with the CTE (Technical Building Code).

Interior partitions with 7 cm thick ceramic block finished with 1.5 cm thick projected plaster (bedrooms and living areas) and/or ceramic tile cladding (bathrooms and kitchen).

COVERS

Non-passable flat roof, with thermal insulation with 8 cm extruded polystyrene panels and waterproofing with asphalt sheet finished with gravel, according to CTE.

FLOORING AND TILING

Ceramic stoneware flooring to choose from, with a skirting board of the same material. Anti-slip ceramic stoneware on outdoor terrace pavements, according to CTE.

Ceramic stoneware tiles to choose for bathroom tiling, according to CTE.

Interior staircase with steps using ceramic stoneware or similar material.

EXTERNAL WOODWORK

Armored access door to a Security home with 3 locking points, Dierre brand or similar.

Doors and Windows of PVC or equivalent, with double glazing 3+3/6/4, all with thermal PVC blinds, motorized blinds in the carpentry of the dining room and master bedroom, according to CTE.

LOCKSMITH

External access door to the plot with galvanized metal profiles thermo-lacquered in white, depending on the model in the show house.

INTERIOR CARPENTRY

Interior doors in white lacquered DM, with milling according to design in show house, white lacquered flashing, handles with magnetic closure. Sliding doors in bathrooms.

Interior wardrobes with sliding doors in white lacquered DM, with textile-type interior lining, with distant drawers and coat rack, according to the design in the show home.

PLUMBING, SANITATION AND DHW

Installation of hot and cold water plumbing with cross-linked polypropylene pipes, in compliance with the CTE, includes shut-off taps in all wet rooms and general shut-off tap for the house.

Top quality porcelain sanitary ware, including toilet, sink cabinet, mirror and wall light, white resin shower tray with non-slip treatment. Shower screen with transparent safety glass.

Fan heater for DHW (Sanitary Customer Water) of the Ariston brand Nuos Split model of 150 L or equivalent brand/model, in compliance with CTE in terms of Energy Efficiency.

ELECTRICITY AND TELECOMMUNICATIONS

Installation of electricity in homes in accordance with the Low Voltage Electrotechnical Regulations, General Control and Protection Panel, 7 independent circuits. Simón brand mechanisms or equivalent.

TV sockets in all bedrooms and living room, DTT antenna. Fiber optic throughout the house up to the RITU room.

Intercom for calling/opening the access door to the plot, Fermax brand or equivalent.

HEATING AND AIR CONDITIONING

Pre-Installation of air conditioning with fiber ducts including grilles in bedrooms and living room, with independent pre-installation by floors.

PAINTS AND FINISHES

Smooth matt white paint on walls and ceilings, on exposed plaster. Smooth and/or removable plaster ceiling in facilities and bathroom areas.

KITCHEN

Kitchen cabinets with glossy white doors, with door brake system. Silestone kitchen bench or equivalent with a variety of colors to choose from.

Appliances that include: refrigerator, microwave, oven-vitro-extractor hood, 45 cm dishwasher and 5 kg washing machine.

URBANIZATION FINISHES

Plot wall with concrete blocks plastered with white monolayer mortar, safety glass on stainless steel profiles to be determined by the facultative direction.

Paving of the plot with printed concrete with molds and colors to choose from.

MEDITERRANEO BEACH

PROMOTION & CONSTRUCTION

www.mediterraneo-beach.com

joaquin@mediterraneo-beach.com

633 774 911

966 340 019