

## **Memoria de Calidades - Be Lagom**

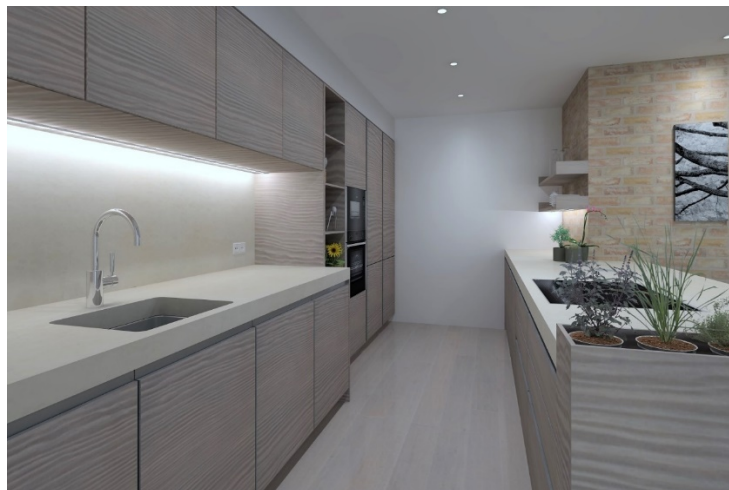
### **1. Cocina:**

#### **a. Mobiliario de cocina:**

- **Encimera: Encimera de mármol Modelo Mediterranean Pearl. Siematic.**



- **Puertas: Mobiliario Siematic de alta capacidad con puertas a elección:**
  - **Modelo Pino Titanio:**



○ **Modelo Roble Siena:**



○ **Modelo Roble Java:**



b. Electrodomésticos: Electrodomésticos de bajo consumo. Neff

- Horno multifunción encastrable
- Microondas integrable
- Frigorífico combinado A++ integrable
- Placa de inducción
- Extractor de techo A
- Lavavajillas A+ integrable
- Grifo Franke Matrix Pull-out cromado
- Lavadora Neff o similar (sala de máquinas)



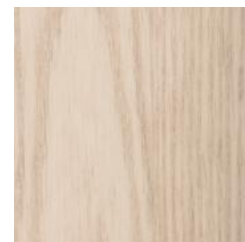
2. Instalaciones:

- a. Calefacción: Calefacción por suelo radiante por agua en toda la vivienda, salvo en los baños que será suelo radiante eléctrico.
- b. Climatización: Climatización en toda la vivienda por conducto con bombas de calor, con aerotermia.
- c. Tuberías: Tuberías de distribución de polietileno.

3. Puerta de entrada: Puerta de entrada blindada.

4. **Puertas:**

- a. Interiores: Puertas de paso abatibles, acabado en madera de color roble veta vertical.
- b. Armarios empotrados: Frentes de armario de hojas abatibles, color roble encerado.



5. **Pintura y acabados:** Beige en paredes. Blanco en techos.

5. **Domótica:** la vivienda incluirá instalación básica para domótica. El paquete incluye:

- a. Apagado / encendido general del alumbrado de la vivienda
- b. Conexión / desconexión general de los circuitos de tomas de usos varios
- c. Apagado / encendido general del sistema de climatización
- d. Apertura / cierre de válvula general de suministro de agua a la vivienda
- e. Apagado / encendido de placa de inducción / horno
- f. Control de sonda de inundación
- g. Control de detección de humo en la cocina



6. **Baños:**

- a. Suelos: suelo porcelánico rectificado formato 60x60 de Marazzi
- b. Alicatado: en diferentes formatos. Marazzi



c. Grifería: Grifería marca Hansgrohe

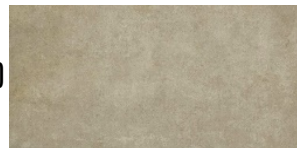


d. Sanitarios: Sanitarios marca Duravit: Inodoro y bidé suspendidos

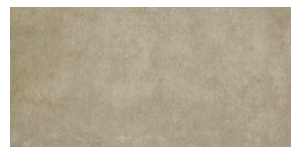


7. Suelos:

a. Interior: Porcelánico rectificado de Marazzi 60x120



b. Exterior: Porcelánico rectificado de Marazzi 60x120



8. Carpintería exterior: de aluminio lacada en marrón con rotura de puente térmico y acristalamiento doble con cámara de aire y control solar. Cortizo.

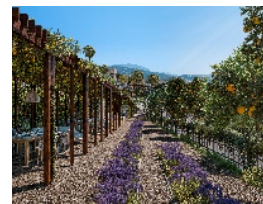


9. Piedra: En zonas del interior de la vivienda, y en fachada revestimiento continuo de mortero de color arena combinado con paños de aplacado de piedra.

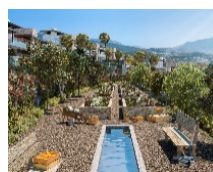


10. Zonas Comunes:

- a. Zonas verdes: 5.000m<sup>2</sup> de jardines mediterráneos de uso comunitario, con una zona zen de 390 m<sup>2</sup>



- b. Zonas huertos: Dos huertos por villa de uso privado (10m<sup>2</sup>)



- c. Zona Co-Living: 100m<sup>2</sup> de espacio de Co-Living

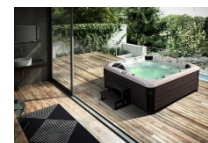


11. Opcionales:

- a. Ascensor: Otis



- b. Jacuzzi: Spa jacuzzi para exterior, para 6 personas con 53 jets, función cascada y 2 jets estilo fuente.



- c. Chimenea en el salón:



d. Baños: posibles mejoras en baño:

- Bañera con hidromasaje Duravit



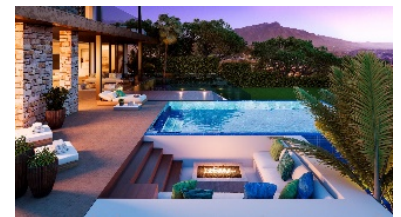
- Asiento de inodoro con tecnología inteligente Duravit



- Showerpipe: Hansgrohe



e. Zona Chill out: espacio de chill out exterior junto a la piscina con fuego de invierno



f. Planta sótano: se entrega en bruto con preinstalación de servicios en la entrada:

- Parte A: LOFT: con las mismas calidades que los dormitorios, salón y cocina de plantas superiores





○ Parte B: SEGUNDA ESTANCIA:

OPC 1. SPA (jacuzzi, sauna, ducha)



OPC 2. CINE



OPC 3. SALA DE JUEGOS

