

B.1-2 NIVEL 0

Vivienda 123

Superficie Construida

Vivienda	165,11m ²
Terraza cubierta	79,54m ²
Terraza descubierta	46,00m ²
Jardín	54,24m ²

Superficie Útil

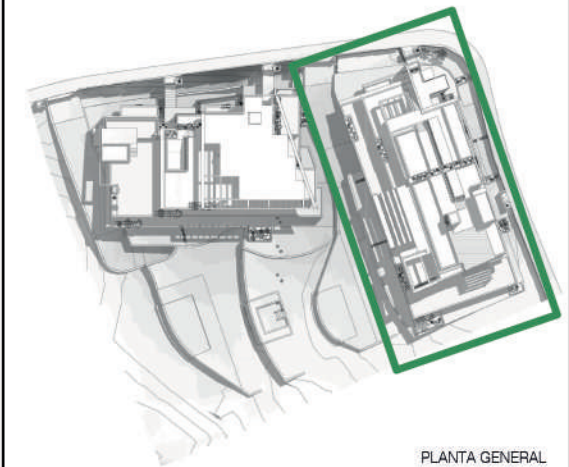
Distribuidor	9,65m ²
Pasillo 1	3,25m ²
Pasillo 2	1,45m ²
Salón-comedor-cocina	44,20m ²
Aseo	3,00m ²
Baño 1	4,90m ²
Baño 2	4,15m ²
Baño ppal	5,95m ²
Dormitorio 1	15,05m ²
Dormitorio 2	13,65m ²
Dormitorio 3	10,85m ²
Dormitorio ppal	13,05m ²
Vestidor	8,15m ²
Terraza cubierta	77,50m ²
Terraza descubierta	45,05m ²



THE CAPE CABOPINO, S.L.

El presente documento es de carácter informativo y podrá experimentar variaciones por exigencias técnicas del proyecto.

Todo el mobiliario, incluido el de la cocina es meramente informativo. Las superficies expresadas pueden experimentar modificaciones por razones de índole técnica en el desarrollo de la ejecución de las obras. Las superficies indicadas a continuación están calculadas conforme al decreto 218/2005 de información al consumidor en la compraventa y arrendamiento de viviendas de Andalucía.



PLANTA GENERAL

**BLOQUE 1-2 NIVEL -1
GARAJE/TRASTERO**

SUPERFICIE CONSTRUIDAS

TRASTERO 1	7,05 m ²
TRASTERO 2	6,14 m ²
TRASTERO 3	7,56 m ²
TRASTERO 4	6,41 m ²
TRASTERO 5	5,92 m ²
TRASTERO 6	6,34 m ²
TRASTERO 7	6,40 m ²

PLAZA 1	15,67 m ²
PLAZA 2	15,41 m ²
PLAZA 3	17,94 m ²
PLAZA 4	17,89 m ²
PLAZA 5	14,02 m ²
PLAZA 6	13,06 m ²
PLAZA 7	16,39 m ²
PLAZA 8	17,19 m ²
PLAZA 9	12,48 m ²
PLAZA 10	16,98 m ²
PLAZA 11	14,31 m ²
PLAZA 12	13,56 m ²
PLAZA 13	15,18 m ²

EL PRESENTE DOCUMENTO ES DE CARÁCTER INFORMATIVO Y PODRÁ EXPERIMENTAR VARIACIONES POR EXIGENCIAS TÉCNICAS DEL PROYECTO.

TODO EL MOBILIARIO, INCLUIDO EL DE LA COCINA, ES MERAMENTE INFORMATIVO.
LOS GIROS DE LAS PUERTAS Y LA DISTRIBUCIÓN DE APARATOS SANITARIOS NO SON VINCULANTES.

LAS SUPERFICIES AQUÍ EXPRESADAS SON APROXIMADAS, PUDIENDO EXPERIMENTAR MODIFICACIONES POR RAZONES DE ÍNDOLE TÉCNICA EN EL DESARROLLO DE LA EJECUCIÓN DE LAS OBRAS.

LAS SUPERFICIES INDICADAS A CONTINUACIÓN ESTÁN CALCULADAS CONFORME AL DECRETO 218 7 2005 DE INFORMACIÓN AL CONSUMIDOR EN LA COMPRAVENTA Y ARRENDAMIENTO DE VIVIENDAS DE ANDALUCÍA.



ESCALA: 1 : 100



B.1-2 NIVEL 0

Vivienda 1

Superficie Construida

Vivienda	69,13m ²
Terraza cubierta	29,80m ²
Terraza descubierta	34,07m ²
Jardín	34,26m ²

Superficie Útil

Baño	4,45m ²
Dormitorio principal	13,35m ²
Jardín Privado	32,35m ²
Salon-Cocina-Comedor	28,80m ²
Terraza cubierta	28,70m ²
Terraza descubierta	33,10m ²

Superficie construida según Decreto 218/2005	69,13m ²
Superficie útil según Decreto 218/2005	52,78m ²



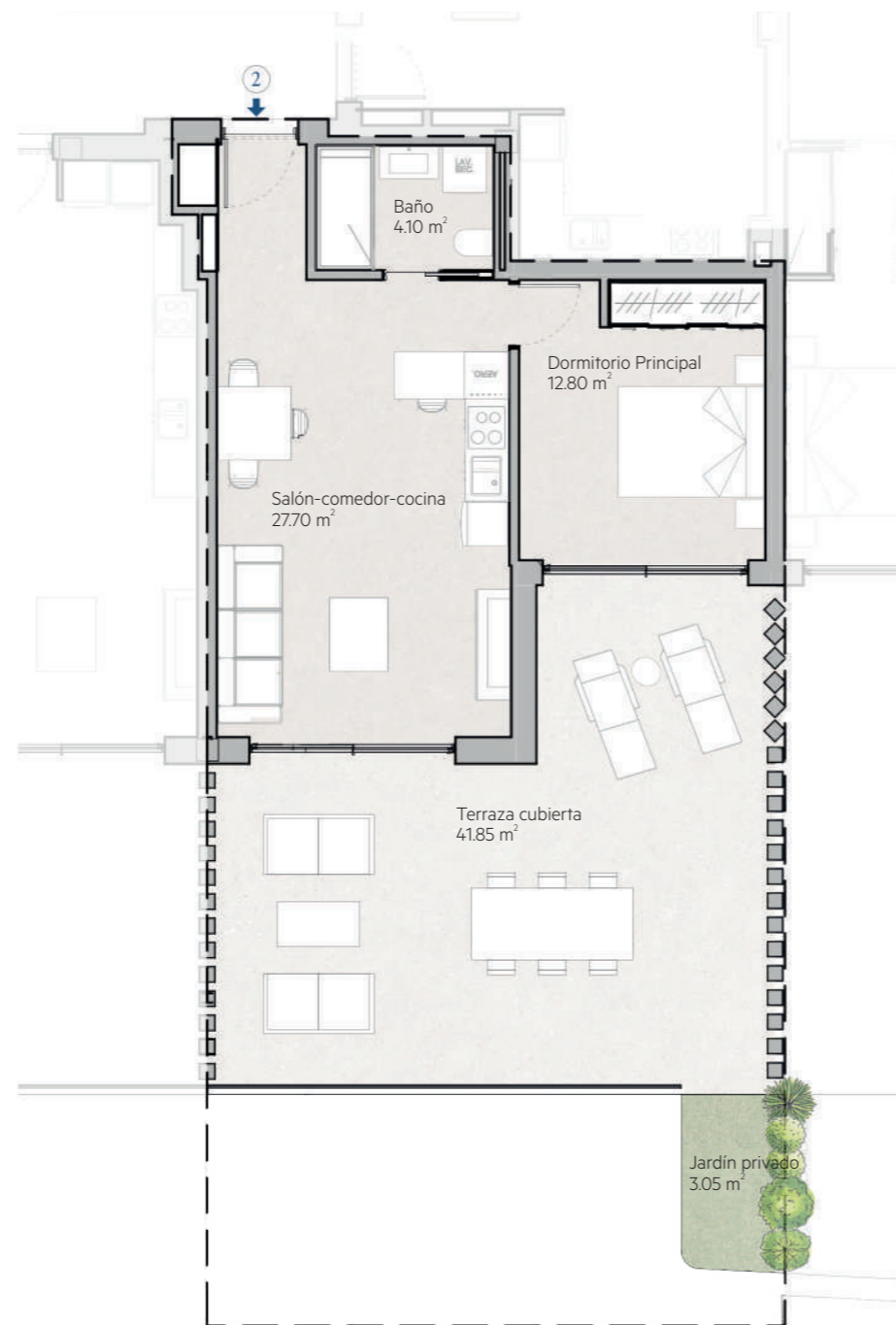
THE CAPE CABOPINO, S.L.

El presente documento es de carácter informativo y podrá experimentar variaciones por exigencias técnicas del proyecto.

Todo el mobiliario, incluido el de la cocina es meramente informativo.

Las superficies expresadas pueden experimentar modificaciones por razones de índole técnica en el desarrollo de la ejecución de las obras.

Las superficies indicadas a continuación están calculadas conforme al decreto 218/2005 de información al consumidor en la compraventa y arrendamiento de viviendas de Andalucía.



B.1-2 NIVEL 0

Vivienda 2

Superficie Construida

Vivienda	64,50m ²
Terraza cubierta	42,68m ²
Jardín	4,11m ²

Superficie Útil

Baño	4,10m ²
Dormitorio Principal	12,80m ²
Jardín privado	3,05m ²
Salon-Cocina-Comedor	27,70m ²
Terraza cubierta	41,85m ²

Superficie construida según Decreto 218/2005	64,50m²
Superficie útil según Decreto 218/2005	48,79m²



THE CAPE CABOPINO, S.L.

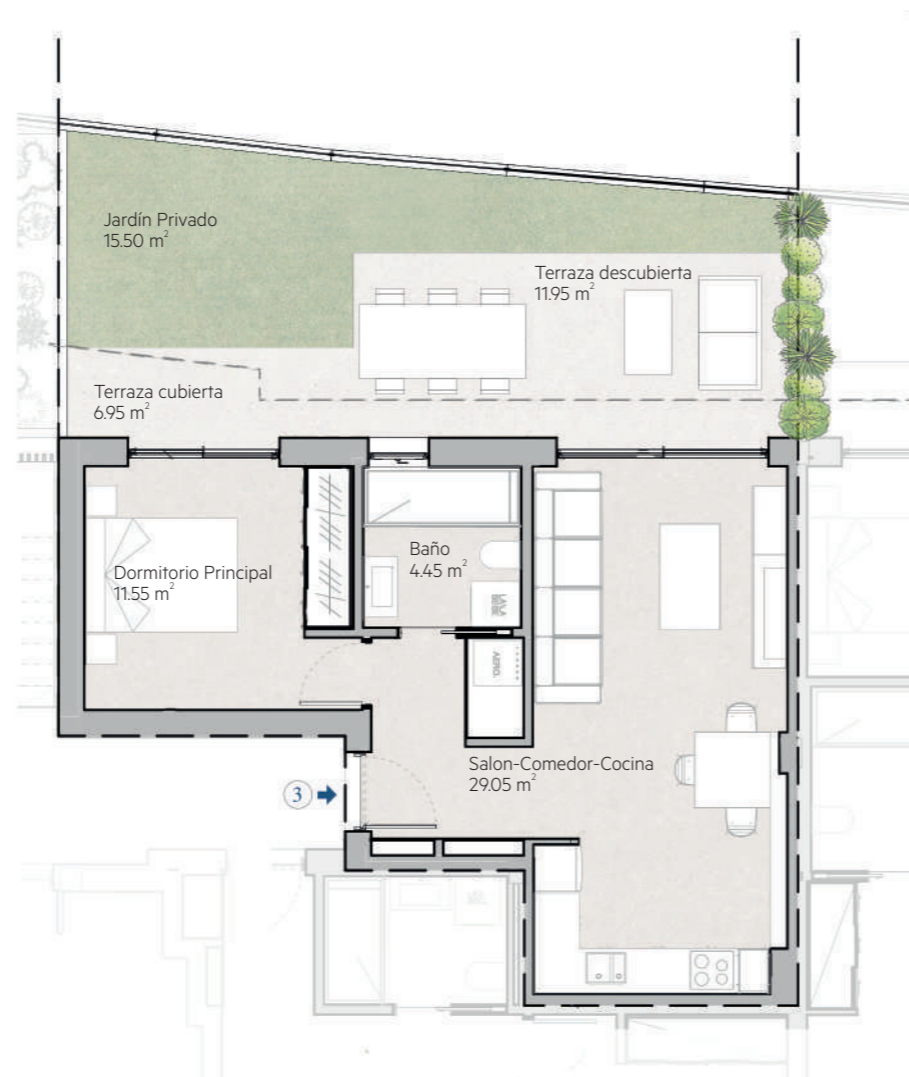
El presente documento es de carácter informativo y podrá experimentar variaciones por exigencias técnicas del proyecto.

Todo el mobiliario, incluido el de la cocina es meramente informativo.

Las superficies expresadas pueden experimentar modificaciones por razones de índole técnica en el desarrollo de la ejecución de las obras.

Las superficies indicadas a continuación están calculadas conforme al decreto 218/2005 de información al consumidor en la compraventa y arrendamiento de viviendas de Andalucía.





B.1-2 NIVEL 0

Vivienda 3

Superficie Construida

Vivienda	67,46m ²
Terraza cubierta	7,06m ²
Terraza descubierta	11,93m ²
Jardín	15,87m ²

Superficie Útil

Baño	4,45m ²
Dormitorio Principal	11,55m ²
Jardín Privado	15,50m ²
Salon-Comedor-Cocina	29,05m ²
Terraza Cubierta	6,95m ²
Terraza Descubierta	11,95m ²

Superficie construida según Decreto 218/2005	67,46m²
Superficie útil según Decreto 218/2005	46,94m²



THE CAPE CABOPINO, S.L.

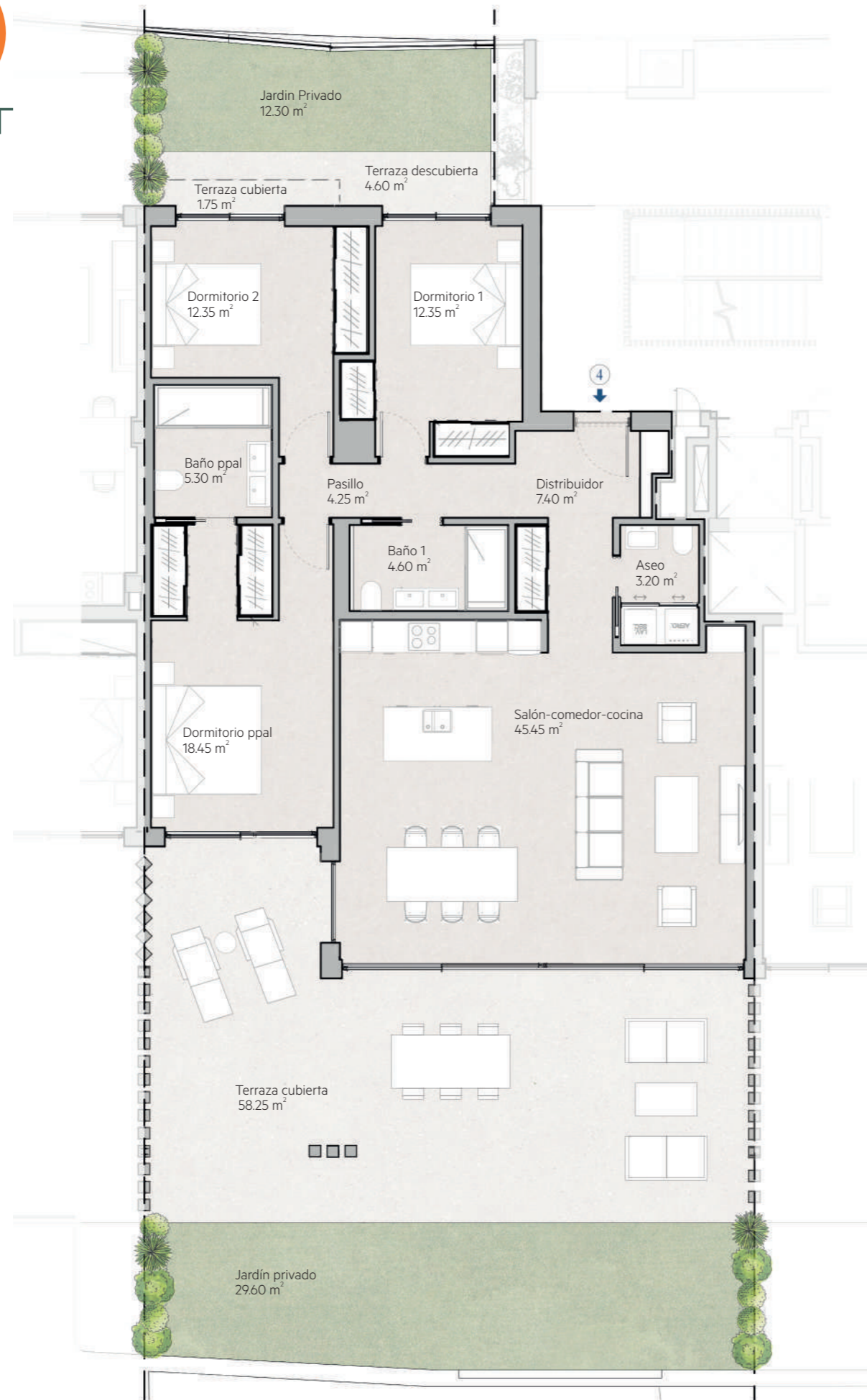
El presente documento es de carácter informativo y podrá experimentar variaciones por exigencias técnicas del proyecto.

Todo el mobiliario, incluido el de la cocina es meramente informativo.

Las superficies expresadas pueden experimentar modificaciones por razones de índole técnica en el desarrollo de la ejecución de las obras.

Las superficies indicadas a continuación están calculadas conforme al decreto 218/2005 de información al consumidor en la compraventa y arrendamiento de viviendas de Andalucía.





B.1-2 NIVEL 0

Vivienda 4

Superficie Construida

Vivienda	160,67m ²
Terraza cubierta	60,17m ²
Terraza descubierta	4,69m ²
Jardín	45,32m ²

Superficie Útil

Aseo	3,20m ²
Baño 2	4,60m ²
Baño Principal	5,30m ²
Distribuidor	7,40m ²
Dormitorio 1	12,35m ²
Dormitorio 2	12,35m ²
Dormitorio Principal	18,45m ²
Jardín privado 2	41,90m ²
Pasillo	4,25m ²
Salón-Comedor-Cocina	45,45m ²
Terraza cubierta	61,75m ²
Terraza descubierta	4,60m ²

Superficie construida según Decreto 218/2005	160,67m ²
Superficie útil según Decreto 218/2005	119,81m ²



THE CAPE CABOPINO, S.L.

El presente documento es de carácter informativo y podrá experimentar variaciones por exigencias técnicas del proyecto.

Todo el mobiliario, incluido el de la cocina es meramente informativo.

Las superficies expresadas pueden experimentar modificaciones por razones de índole técnica en el desarrollo de la ejecución de las obras.

Las superficies indicadas a continuación están calculadas conforme al decreto 218/2005 de información al consumidor en la compraventa y arrendamiento de viviendas de Andalucía.





B.1-2 NIVEL 0

Vivienda 5

Superficie Construida

Vivienda	188,43m ²
Terraza cubierta	85,24m ²
Terraza descubierta	52,13m ²
Jardín	132,69m ²

Superficie Útil

Aseo	3,20m ²
Baño	4,00m ²
Baño 2	5,15m ²
Baño principal	4,90m ²
Distribuidor	6,20m ²
Dormitorio 1	12,30m ²
Dormitorio 2	12,25m ²
Dormitorio 3	12,95m ²
Dormitorio ppal	19,30m ²
Jardín privado	127,20m ²
Pasillo	4,70m ²
Salón-Comedor-Cocina	45,10m ²
Terraza cubierta	84,15m ²
Terraza descubierta	34,25m ²

Superficie construida según Decreto 218/2005	188,43m ²
Superficie útil según Decreto 218/2005	141,89m ²



THE CAPE CABOPINO, S.L.

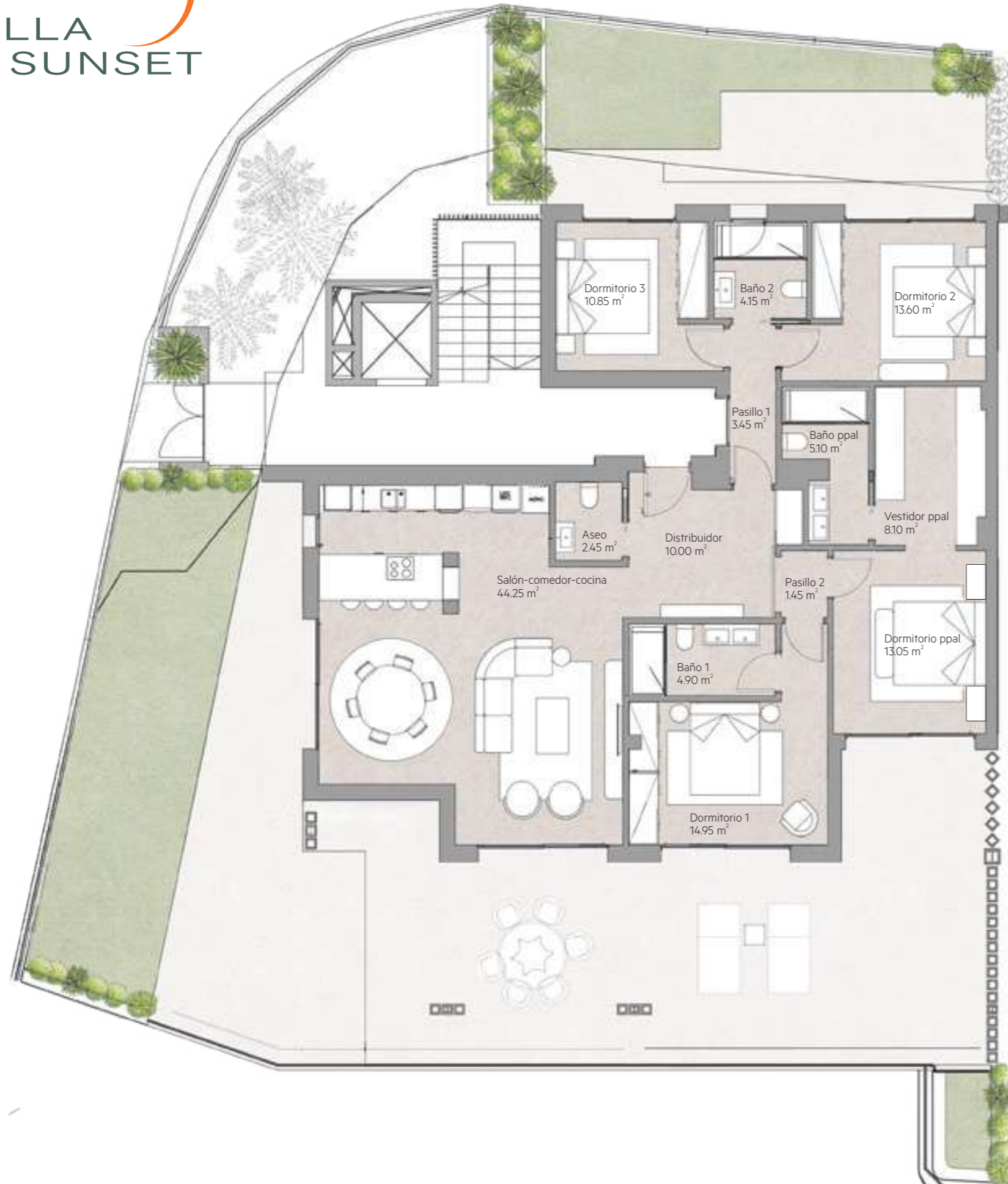
El presente documento es de carácter informativo y podrá experimentar variaciones por exigencias técnicas del proyecto.

Todo el mobiliario, incluido el de la cocina es meramente informativo.

Las superficies expresadas pueden experimentar modificaciones por razones de índole técnica en el desarrollo de la ejecución de las obras.

Las superficies indicadas a continuación están calculadas conforme al decreto 218/2005 de información al consumidor en la compraventa y arrendamiento de viviendas de Andalucía.





B.1-2 NIVEL 0

Vivienda 123

Superficie Construida

Vivienda	165,11m ²
Terraza cubierta	79,54m ²
Terraza descubierta	46,00m ²
Jardín	54,24m ²

Superficie Útil

Distribuidor	9,65m ²
Pasillo 1	3,25m ²
Pasillo 2	1,45m ²
Salón-comedor-cocina	44,20m ²
Aseo	3,00m ²
Baño 1	4,90m ²
Baño 2	4,15m ²
Baño ppal	5,95m ²
Dormitorio 1	15,05m ²
Dormitorio 2	13,65m ²
Dormitorio 3	10,85m ²
Dormitorio ppal	13,05m ²
Vestidor	8,15m ²
Terraza cubierta	77,50m ²
Terraza descubierta	45,05m ²



THE CAPE CABOPINO, S.L.

El presente documento es de carácter informativo y podrá experimentar variaciones por exigencias técnicas del proyecto.

Todo el mobiliario, incluido el de la cocina es meramente informativo. Las superficies expresadas pueden experimentar modificaciones por razones de índole técnica en el desarrollo de la ejecución de las obras. Las superficies indicadas a continuación están calculadas conforme al decreto 218/2005 de información al consumidor en la compraventa y arrendamiento de viviendas de Andalucía.





B.1-2 NIVEL 1

Vivienda 6

Superficie Construida

Vivienda	161,56m ²
Terraza cubierta	88,19m ²
Terraza descubierta	75,08m ²

Superficie Útil

Aseo	2,75m ²
Baño 1	4,20m ²
Baño 2	3,95m ²
Baño ppal	4,65m ²
Distribuidor	4,90m ²
Dormitorio 1	11,75m ²
Dormitorio 2	11,50m ²
Dormitorio Ppal	19,05m ²
Pasillo	5,25m ²
Salon-Comedor-Cocina	44,00m ²
Terraza cubierta	75,55m ²
Terraza descubierta	59,35m ²
Piscina	16,40m ²

Superficie construida según Decreto 218/2005	161,56m ²
Superficie útil según Decreto 218/2005	127,13m ²



THE CAPE CABOPINO, S.L.

El presente documento es de carácter informativo y podrá experimentar variaciones por exigencias técnicas del proyecto.

Todo el mobiliario, incluido el de la cocina es meramente informativo.

Las superficies expresadas pueden experimentar modificaciones por razones de índole técnica en el desarrollo de la ejecución de las obras.

Las superficies indicadas a continuación están calculadas conforme al decreto 218/2005 de información al consumidor en la compraventa y arrendamiento de viviendas de Andalucía.





B.1-2 NIVEL 1

Vivienda 7

Superficie Construida

Vivienda	443,23m ²
Terraza cubierta	35,78m ²
Terraza descubierta	361,25m ²

Superficie Útil

Aseo	1,75m ²
Baño Invitados	4,05m ²
Dormitorio Invitados	15,15m ²
Distribuidor	27,10m ²
Jardín Invierno	20,25m ²
Lavandería	8,90m ²
Proyecciones	16,40m ²
Salón-Comedor-Cocina	94,45m ²
Terraza Cubierta 1	1,55m ²
Terraza Cubierta 2	32,10m ²
Terraza Descubierta 1	19,10m ²
Terraza Descubierta 2	102,50m ²

Superficie construida según Decreto 218/2005	443,23m²
Superficie útil según Decreto 218/2005	333,47m²



THE CAPE CABOPINO, S.L.

El presente documento es de carácter informativo y podrá experimentar variaciones por exigencias técnicas del proyecto.

Todo el mobiliario, incluido el de la cocina es meramente informativo.

Las superficies expresadas pueden experimentar modificaciones por razones de índole técnica en el desarrollo de la ejecución de las obras.

Las superficies indicadas a continuación están calculadas conforme al decreto 218/2005 de información al consumidor en la compraventa y arrendamiento de viviendas de Andalucía.





B.1-2 NIVEL 2

Vivienda 7

Superficie Construida

Vivienda	443,23m ²
Terraza cubierta	35,78m ²
Terraza descubierta	361,25m ²

Superficie Útil

Aseo	2,15m ²
Baño 1	5,25m ²
Baño 2	4,05m ²
Baño Principal	7,45m ²
Distribuidor	16,45m ²
Dormitorio 1	12,25m ²
Dormitorio 2	15,10m ²
Dormitorio Principal	16,90m ²
Escalera	11,10m ²
Terraza Descubierta 1	0,85m ²
Terraza Descubierta 2	1,65m ²
Terraza Descubierta 3	22,65m ²
Vestidor	4,85m ²
Vestidor Principal	5,55m ²

Superficie construida según Decreto 218/2005	443,23m ²
Superficie útil según Decreto 218/2005	333,47m ²



THE CAPE CABOPINO, S.L.

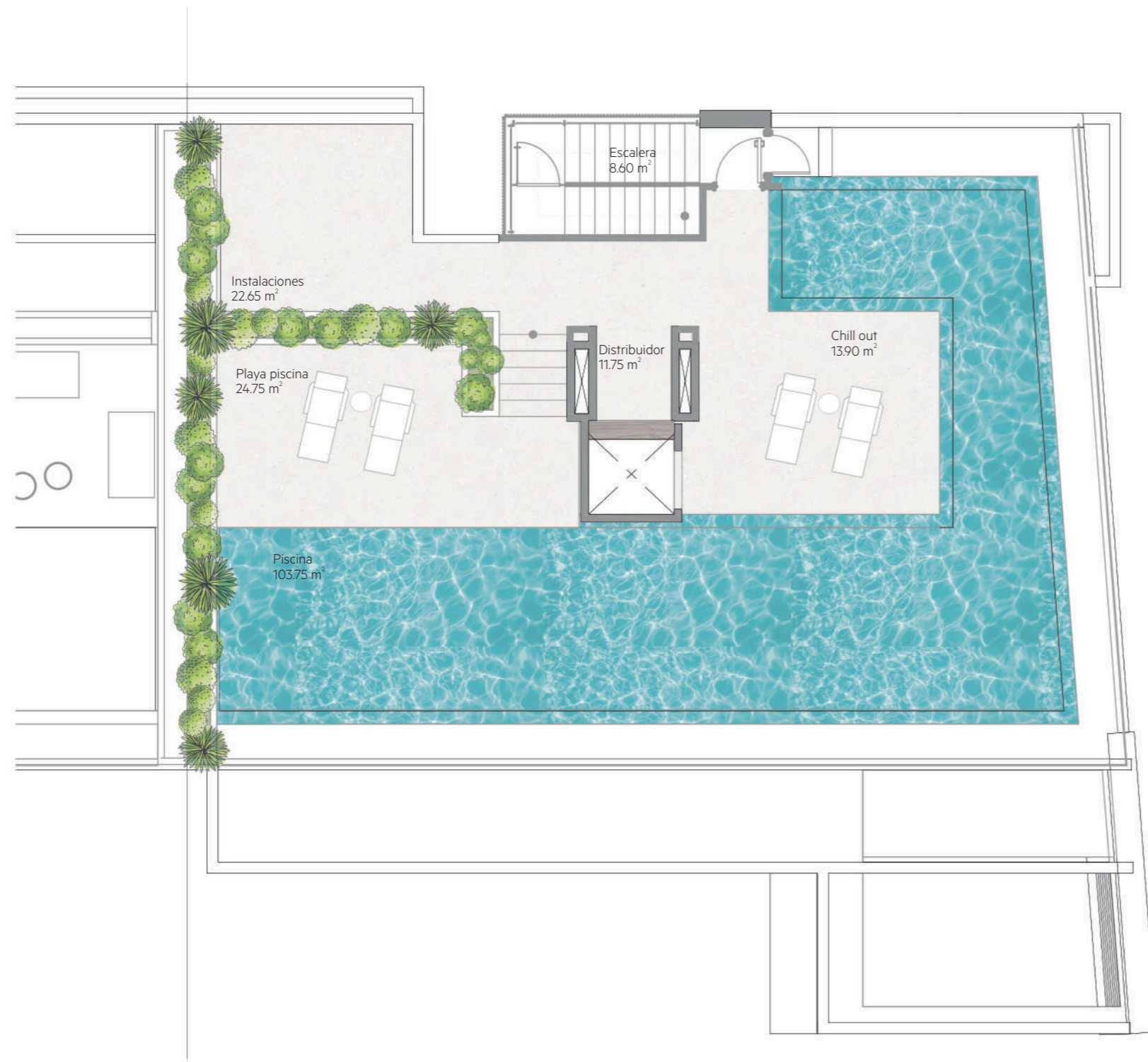
El presente documento es de carácter informativo y podrá experimentar variaciones por exigencias técnicas del proyecto.

Todo el mobiliario, incluido el de la cocina es meramente informativo.

Las superficies expresadas pueden experimentar modificaciones por razones de índole técnica en el desarrollo de la ejecución de las obras.

Las superficies indicadas a continuación están calculadas conforme al decreto 218/2005 de información al consumidor en la compraventa y arrendamiento de viviendas de Andalucía.





B.1-2 NIVEL 3

Vivienda 7

Superficie Construida

Vivienda	443,23m ²
Terraza cubierta	35,78m ²
Terraza descubierta	361,25m ²

Superficie Útil

Chill out	13,90m ²
Escalera	8,60m ²
Distribuidor	11,75m ²
Instalaciones	22,65m ²
Piscina	103,75m ²
Playa piscina	24,75m ²

Superficie construida según Decreto 218/2005	443,23m ²
Superficie útil según Decreto 218/2005	333,47m ²



THE CAPE CABOPINO, S.L.

El presente documento es de carácter informativo y podrá experimentar variaciones por exigencias técnicas del proyecto.

Todo el mobiliario, incluido el de la cocina es meramente informativo.

Las superficies expresadas pueden experimentar modificaciones por razones de índole técnica en el desarrollo de la ejecución de las obras.

Las superficies indicadas a continuación están calculadas conforme al decreto 218/2005 de información al consumidor en la compraventa y arrendamiento de viviendas de Andalucía.





B.1-2 NIVEL 2

Vivienda 8

Superficie Construida

Vivienda	160,87m ²
Terraza cubierta	5,71m ²
Terraza descubierta	182,18m ²

Superficie Útil

Aseo	2,75m ²
Baño 1	4,20m ²
Baño 2	4,00m ²
Baño Principal	4,65m ²
Distribuidor	5,00m ²
Dormitorio 1	11,80m ²
Dormitorio 2	11,50m ²
Dormitorio Principal	19,05m ²
Pasillo	5,25m ²
Salon-Comedor-Cocina	43,90m ²
Terraza Cubierta	5,70m ²
Terraza descubierta	64,25m ²

Superficie construida según Decreto 218/2005	160,87m ²
Superficie útil según Decreto 218/2005	128,69m ²



THE CAPE CABOPINO, S.L.

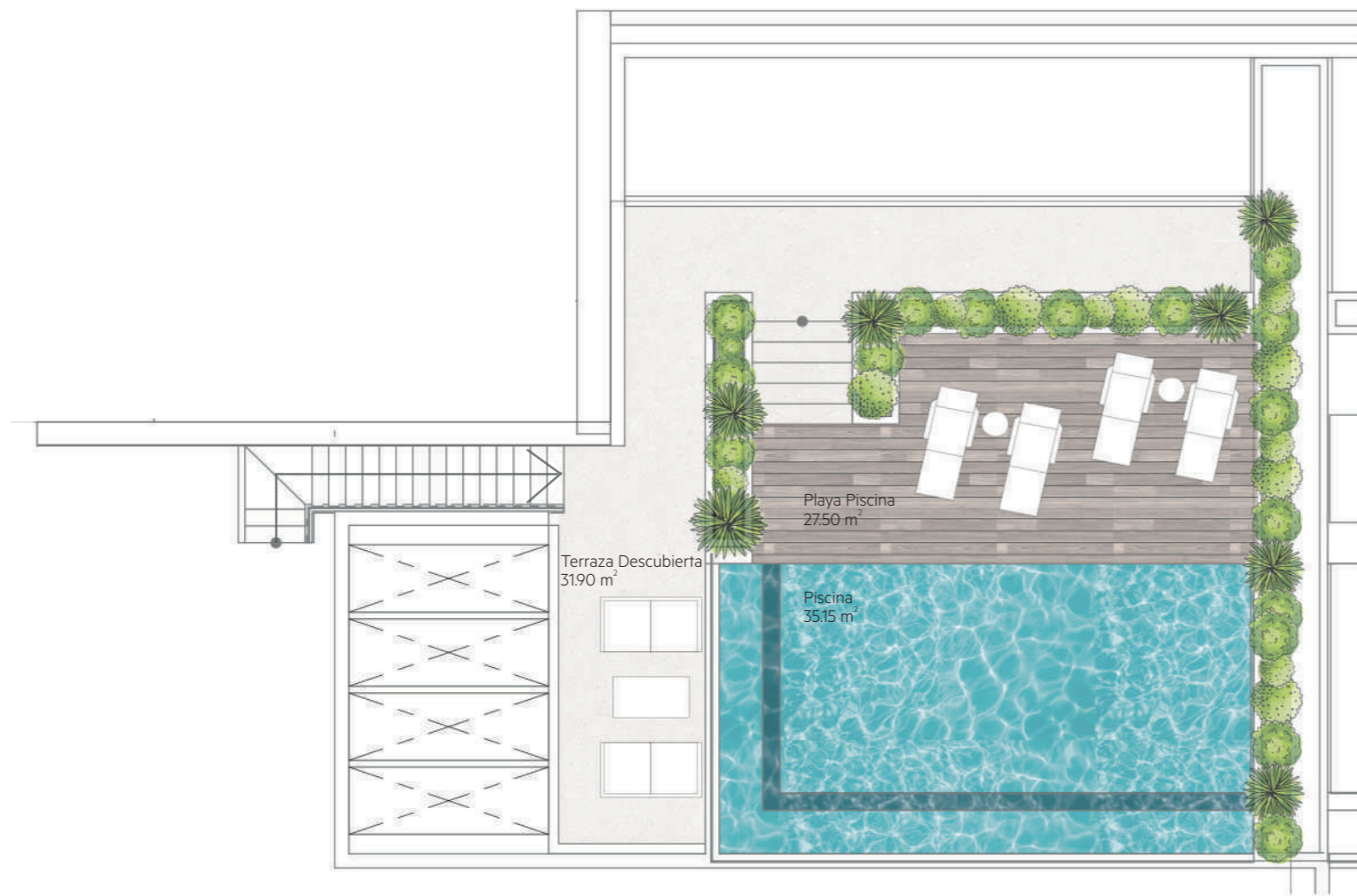
El presente documento es de carácter informativo y podrá experimentar variaciones por exigencias técnicas del proyecto.

Todo el mobiliario, incluido el de la cocina es meramente informativo.

Las superficies expresadas pueden experimentar modificaciones por razones de índole técnica en el desarrollo de la ejecución de las obras.

Las superficies indicadas a continuación están calculadas conforme al decreto 218/2005 de información al consumidor en la compraventa y arrendamiento de viviendas de Andalucía.





B.1-2 NIVEL 3

Vivienda 8

Superficie Construida

Vivienda	160,87m ²
Terraza cubierta	5,71m ²
Terraza descubierta	182,18m ²

Superficie Útil

Piscina	35,15m ²
Playa Piscina	27,50m ²
Terraza Descubierta	31,90m ²

Superficie construida según Decreto 218/2005	160,87m ²
Superficie útil según Decreto 218/2005	128,69m ²



THE CAPE CABOPINO, S.L.

El presente documento es de carácter informativo y podrá experimentar variaciones por exigencias técnicas del proyecto.

Todo el mobiliario, incluido el de la cocina es meramente informativo.

Las superficies expresadas pueden experimentar modificaciones por razones de índole técnica en el desarrollo de la ejecución de las obras.

Las superficies indicadas a continuación están calculadas conforme al decreto 218/2005 de información al consumidor en la compraventa y arrendamiento de viviendas de Andalucía.



B.3-4 NIVEL 0

Vivienda 9

Superficie Construida

Vivienda	194,09m ²
Terraza cubierta	73,99m ²
Terraza descubierta	56,19m ²
Jardín	28,59m ²

Superficie Útil

Distribuidor	7,10m ²
Pasillo	4,70m ²
Salón-comedor-cocina	44,90m ²
Aseo	3,45m ²
Baño 1	4,75m ²
Baño 2	3,80m ²
Baño ppal	5,15m ²
Dormitorio 1	12,00m ²
Dormitorio 2	12,10m ²
Dormitorio 3	13,45m ²
Dormitorio ppal	19,35m ²
Vestidor	3,15m ²
Jardín privado	27,95m ²
Terraza cubierta	67,75m ²
Terraza descubierta	54,20m ²

Superficie construida según Decreto 218/2005	194,09m ²
Superficie útil según Decreto 218/2005	146,10m ²

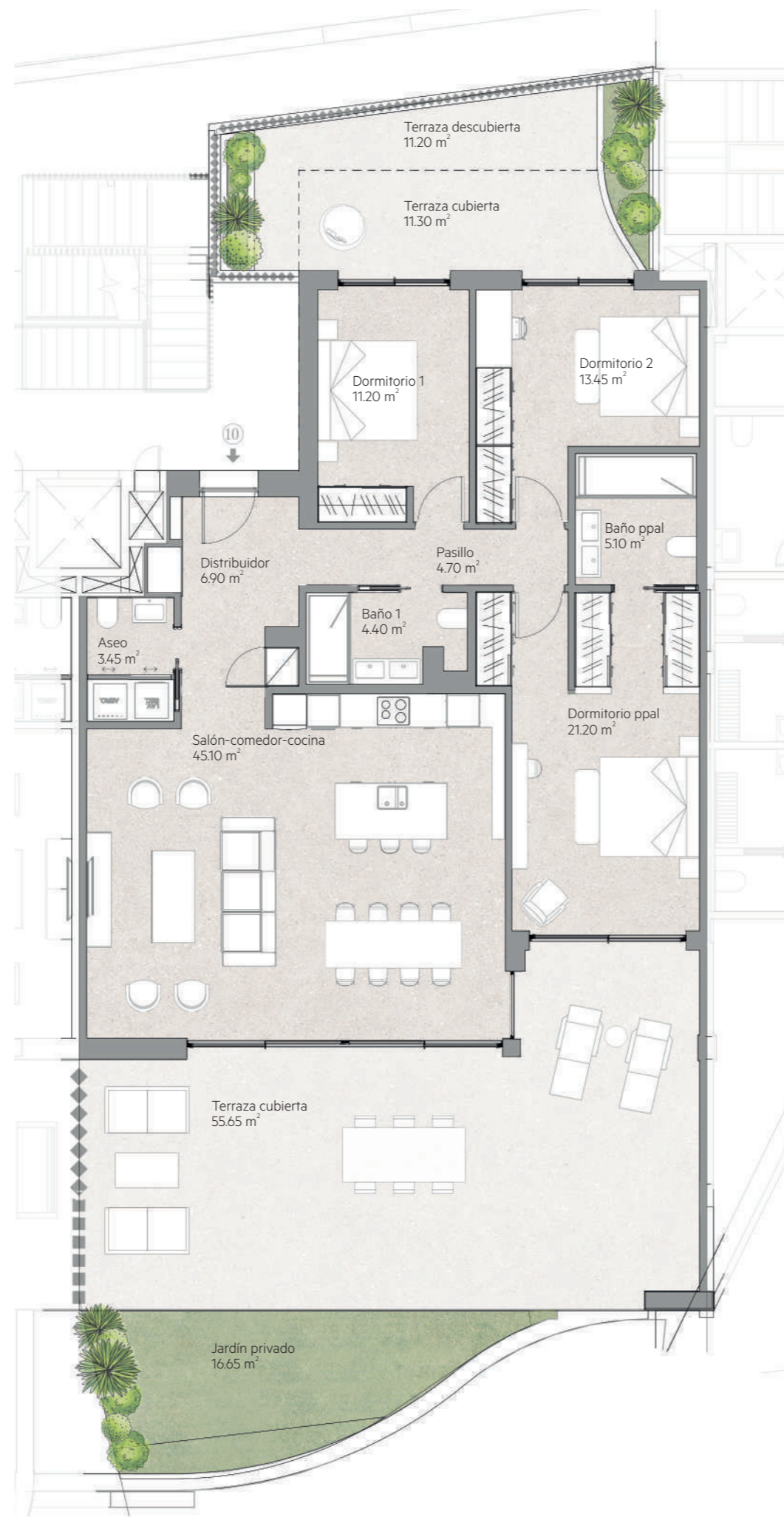


THE CAPE CABOPINO, S.L.

El presente documento es de carácter informativo y podrá experimentar variaciones por exigencias técnicas del proyecto.

Todo el mobiliario, incluido el de la cocina es meramente informativo. Las superficies expresadas pueden experimentar modificaciones por razones de índole técnica en el desarrollo de la ejecución de las obras. Las superficies indicadas a continuación están calculadas conforme al decreto 218/2005 de información al consumidor en la compraventa y arrendamiento de viviendas de Andalucía.





B.3-4 NIVEL 0

Vivienda 10

Superficie Construida

Vivienda	164,10m ²
Terraza cubierta	68,35m ²
Terraza descubierta	13,95m ²
Jardín	19,45m ²

Superficie Útil

Distribuidor	6,90m ²
Pasillo	4,70m ²
Salón-comedor-cocina	45,10m ²
Aseo	3,45m ²
Baño 1	4,40m ²
Baño ppal	5,10m ²
Dormitorio 1	11,20m ²
Dormitorio 2	13,45m ²
Dormitorio ppal	21,20m ²
Jardín privado	16,65m ²
Terraza cubierta	66,95m ²
Terraza descubierta	11,20m ²

Superficie construida según Decreto 218/2005	164,10m ²
Superficie útil según Decreto 218/2005	123,32m ²



THE CAPE CABOPINO, S.L.

El presente documento es de carácter informativo y podrá experimentar variaciones por exigencias técnicas del proyecto.

Todo el mobiliario, incluido el de la cocina es meramente informativo.

Las superficies expresadas pueden experimentar modificaciones por razones de índole técnica en el desarrollo de la ejecución de las obras.

Las superficies indicadas a continuación están calculadas conforme al decreto 218/2005 de información al consumidor en la compraventa y arrendamiento de viviendas de Andalucía.





B.3-4 NIVEL 1

Vivienda 11

Superficie Construida

Vivienda	194,09m ²
Terraza cubierta	56,27m ²
Terraza descubierta	31,42m ²

Superficie Útil

Aseo	3,45m ²
Baño	4,75m ²
Baño 2	3,80m ²
Baño Principal	5,15m ²
Distribuidor	7,10m ²
Dormitorio 1	12,00m ²
Dormitorio 2	12,10m ²
Dormitorio 3	13,45m ²
Dormitorio Principal	19,35m ²
Pasillo	4,70m ²
Salon-Comedor-Cocina	44,90m ²
Vestidor	3,15m ²
Terraza cubierta	51,90m ²
Terraza descubierta	13,65m ²

Superficie construida según Decreto 218/2005	194,09m ²
Superficie útil según Decreto 218/2005	140,46m ²



THE CAPE CABOPINO, S.L.

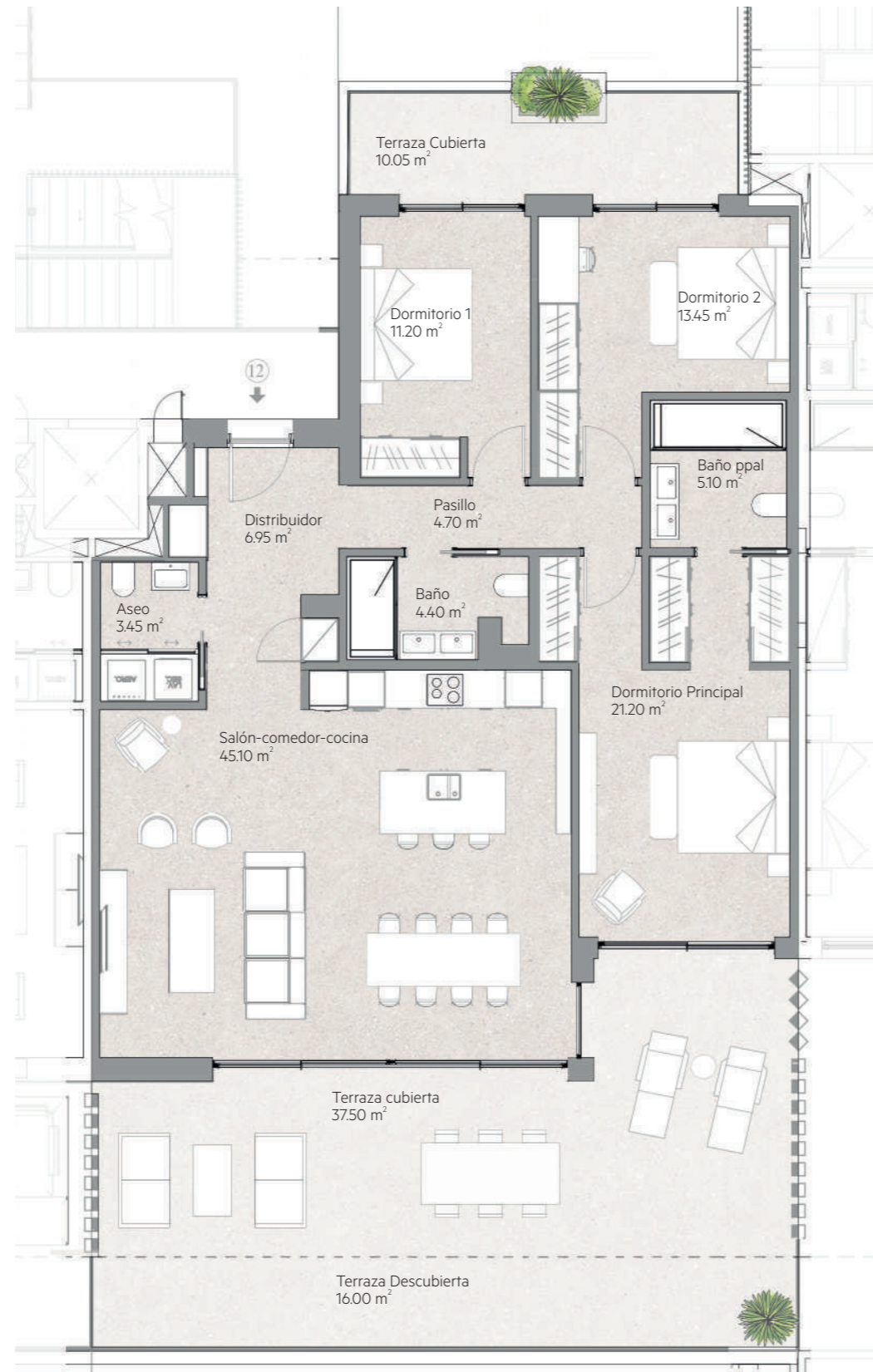
El presente documento es de carácter informativo y podrá experimentar variaciones por exigencias técnicas del proyecto.

Todo el mobiliario, incluido el de la cocina es meramente informativo.

Las superficies expresadas pueden experimentar modificaciones por razones de índole técnica en el desarrollo de la ejecución de las obras.

Las superficies indicadas a continuación están calculadas conforme al decreto 218/2005 de información al consumidor en la compraventa y arrendamiento de viviendas de Andalucía.





B.3-4 NIVEL 1

Vivienda 12

Superficie Construida

Vivienda	164,34m ²
Terraza cubierta	49,48m ²
Terraza descubierta	19,13m ²

Superficie Útil

Aseo	3,45m ²
Baño	4,40m ²
Baño Principal	5,10m ²
Distribuidor	6,95m ²
Dormitorio 1	11,20m ²
Dormitorio 2	13,45m ²
Dormitorio ppal	21,20m ²
Pasillo	4,70m ²
Salon-Comedor-Cocina	45,10m ²
Terraza cubierta	47,55m ²
Terraza descubierta	16,00m ²

Superficie construida según Decreto 218/2005	141,89m²
Superficie útil según Decreto 218/2005	121,91m²



THE CAPE CABOPINO, S.L.

El presente documento es de carácter informativo y podrá experimentar variaciones por exigencias técnicas del proyecto.

Todo el mobiliario, incluido el de la cocina es meramente informativo.

Las superficies expresadas pueden experimentar modificaciones por razones de índole técnica en el desarrollo de la ejecución de las obras.

Las superficies indicadas a continuación están calculadas conforme al decreto 218/2005 de información al consumidor en la compraventa y arrendamiento de viviendas de Andalucía.



B.3-4 NIVEL 1

Vivienda 13

Superficie Construida

Vivienda	171,79m ²
Terraza cubierta	55,36m ²
Terraza descubierta	35,67m ²
Jardín	99,34m ²

Superficie Útil

Distribuidor	9,15m ²
Pasillo	2,75m ²
Salón-comedor-cocina	48,80m ²
Aseo	3,40m ²
Baño 1	4,80m ²
Baño ppal	5,10m ²
Dormitorio 1	12,10m ²
Dormitorio 2	12,00m ²
Dormitorio ppal	20,75m ²
Jardín privado	96,05m ²
Terraza cubierta	53,55m ²
Terraza descubierta	33,50m ²

Superficie construida según Decreto 218/2005	171,79m ²
Superficie útil según Decreto 218/2005	127,56m ²



THE CAPE CABOPINO, S.L.

El presente documento es de carácter informativo y podrá experimentar variaciones por exigencias técnicas del proyecto.

Todo el mobiliario, incluido el de la cocina es meramente informativo.

Las superficies expresadas pueden experimentar modificaciones por razones de índole técnica en el desarrollo de la ejecución de las obras.

Las superficies indicadas a continuación están calculadas conforme al decreto 218/2005 de información al consumidor en la compraventa y arrendamiento de viviendas de Andalucía.





B.3-4 NIVEL 2

Vivienda 14

Superficie Construida

Vivienda	166,68m ²
Terraza cubierta	60,57m ²
Terraza descubierta	157,99m ²

Superficie Útil

Aseo	3,45m ²
Baño	4,40m ²
Baño principal	5,10m ²
Distribuidor	6,95m ²
Dormitorio 1	11,20m ²
Dormitorio 2	13,35m ²
Dormitorio Principal	21,20m ²
Pasillo	4,70m ²
Piscina	12,75m ²
Salón-Comedor-Cocina	45,15m ²
Terraza cubierta	60,20m ²
Terraza descubierta	125,65m ²

Superficie construida según Decreto 218/2005	166,68m ²
Superficie útil según Decreto 218/2005	135,36m ²



THE CAPE CABOPINO, S.L.

El presente documento es de carácter informativo y podrá experimentar variaciones por exigencias técnicas del proyecto.

Todo el mobiliario, incluido el de la cocina es meramente informativo.

Las superficies expresadas pueden experimentar modificaciones por razones de índole técnica en el desarrollo de la ejecución de las obras.

Las superficies indicadas a continuación están calculadas conforme al decreto 218/2005 de información al consumidor en la compraventa y arrendamiento de viviendas de Andalucía.



B.3-4 NIVEL 2

Vivienda 15

Superficie Construida

Vivienda	171,61m ²
Terraza cubierta	27,61m ²
Terraza descubierta	27,90m ²

Superficie Útil

Aseo	3,40m ²
Baño 1	4,80m ²
Baño Principal	5,10m ²
Distribuidor	9,20m ²
Dormitorio 1	12,10m ²
Dormitorio 2	12,00m ²
Dormitorio Principal	20,75m ²
Pasillo	2,75m ²
Salón-Comedor-Cocina	48,85m ²
Terraza cubierta	26,55m ²
Terraza descubierta	22,20m ²

Superficie construida según Decreto 218/2005	171,61m²
Superficie útil según Decreto 218/2005	123,83m²



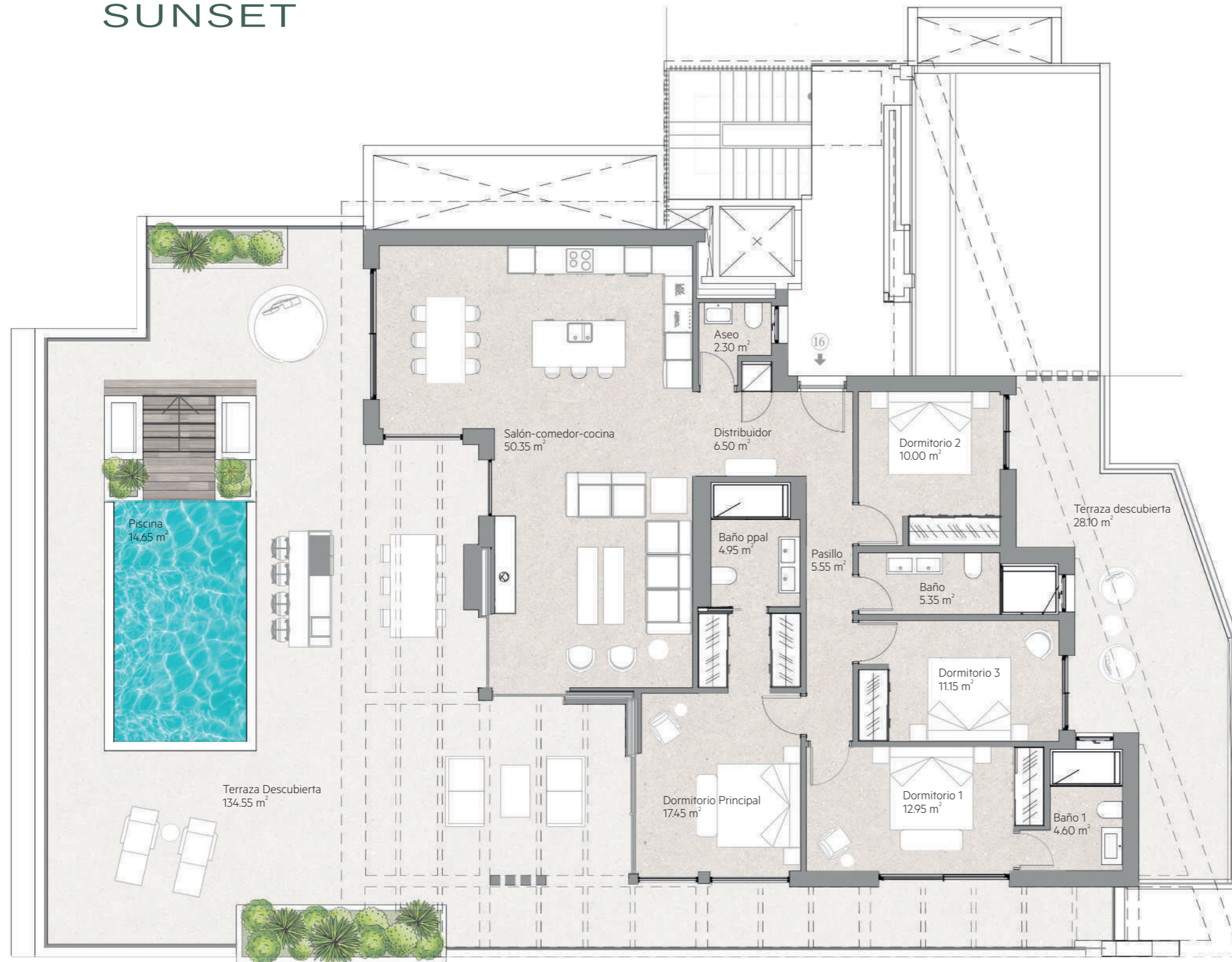
THE CAPE CABOPINO, S.L.

El presente documento es de carácter informativo y podrá experimentar variaciones por exigencias técnicas del proyecto.

Todo el mobiliario, incluido el de la cocina es meramente informativo.

Las superficies expresadas pueden experimentar modificaciones por razones de índole técnica en el desarrollo de la ejecución de las obras.

Las superficies indicadas a continuación están calculadas conforme al decreto 218/2005 de información al consumidor en la compraventa y arrendamiento de viviendas de Andalucía.



B.3-4 NIVEL 3

Vivienda 16

Superficie Construida

Vivienda	191,22m ²
Terraza descubierta	197,84m ²

Superficie Útil

Aseo	2,30m ²
Baño	5,35m ²
Baño 1	4,60m ²
Baño Principal	4,95m ²
Distribuidor	6,50m ²
Dormitorio 1	12,95m ²
Dormitorio 2	10,00m ²
Dormitorio 3	11,15m ²
Dormitorio ppal	17,45m ²
Pasillo	5,55m ²
Salon-Comedor-Cocina	50,35m ²
Piscina	14,65m ²
Terraza descubierta	162,65m ²

Superficie construida según Decreto 218/2005	191,22m ²
Superficie útil según Decreto 218/2005	148,88m ²



THE CAPE CABOPINO, S.L.

El presente documento es de carácter informativo y podrá experimentar variaciones por exigencias técnicas del proyecto.

Todo el mobiliario, incluido el de la cocina es meramente informativo.

Las superficies expresadas pueden experimentar modificaciones por razones de índole técnica en el desarrollo de la ejecución de las obras.

Las superficies indicadas a continuación están calculadas conforme al decreto 218/2005 de información al consumidor en la compraventa y arrendamiento de viviendas de Andalucía.