

ALYA
MIJAS

V3D.27

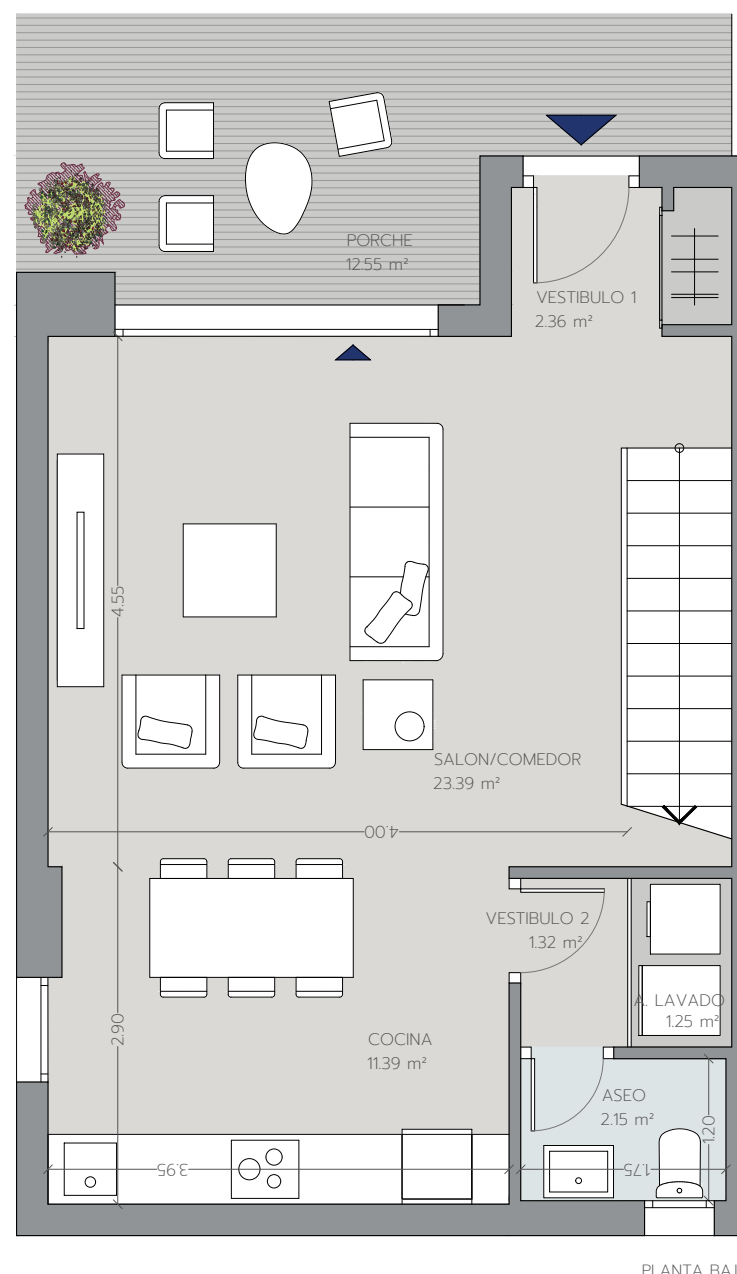
VIVIENDA PA 13

Superficie Útil Interior	96.89 m ²
Superficie Útil Exterior Cubierta	12.55 m ²
Superficie Útil Total	109.44 m²
Superficie Útil Exterior Descubierta	129.78 m ²
Superficie Construida con Comunes	134.05 m²

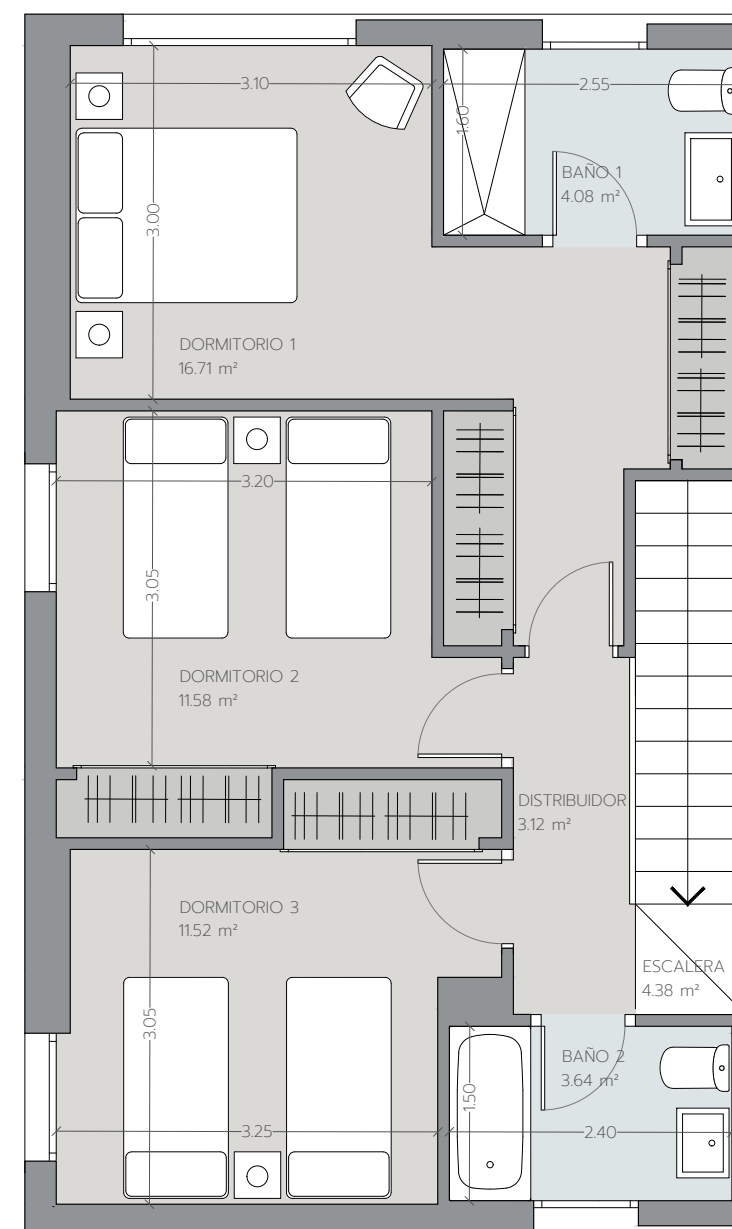
La superficie construida incluye el 100% de los espacios exteriores cubiertos.

Superficies según Decreto 218/2005

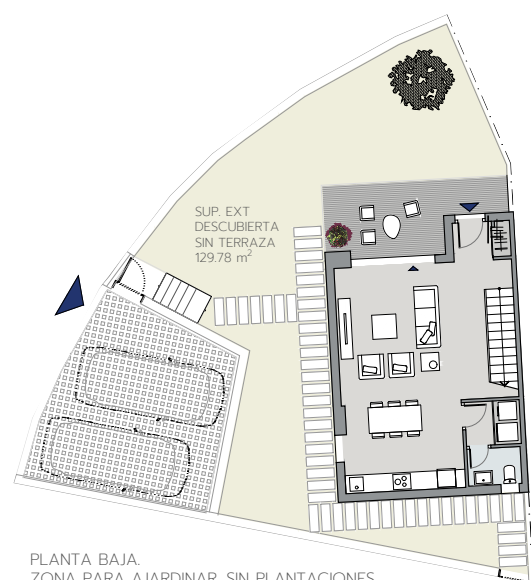
Superficie Útil	106.58 m ²
Superficie Construida	133.58 m²



PLANTA BAJA



PLANTA PRIMERA

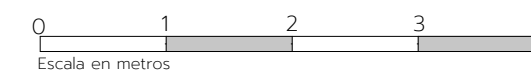


PLANTA BAJA
ZONA PARA AJARDINAR. SIN PLANTACIONES

Promueve



Comercializa



Edición 2.1

Febrero 2023

LAS IMÁGENES Y DATOS QUE SE PUBLICAN DE LA PROMOCIÓN CONSTITUYEN UNA SIMULACIÓN GRÁFICA DEL PROYECTO CONSTRUCTIVO QUE SE ENCUENTRA EN FASE DE PROYECTO DE EJECUCIÓN

Promueve: ARQURA HOMES, Fondo de Activos Bancarios - N.I.F. V-88.359.286 - Domicilio Social: Calle Serrano Nº 88, Planta 4ª, 28006 Madrid - Inscrita en la C.N.M.V

Comercializa: AELCA Desarrollos Inmobiliarios, S.L. - N.I.F. B-86547627 - Domicilio Social: Calle Padilla Nº 30, 28006 Madrid - Inscrita en el Reg. Mercantil de Madrid, Tomo 30.289, folio 24, Sección 8, Hoja M-545161

ALYA
MIJAS

V3D.30

VIVIENDA PA 16

Superficie Útil Interior	96.91 m ²
Superficie Útil Exterior Cubierta	12.55 m ²
Superficie Útil Total	109.46 m²
Superficie Útil Exterior Descubierta	126.80 m ²
Superficie Construida con Comunes	134.05 m²

La superficie construida incluye el 100% de los espacios exteriores cubiertos.

Superficies según Decreto 218/2005

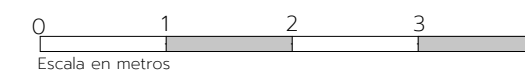
Superficie Útil	106.60 m ²
Superficie Construida	133.58 m²



Promueve



Comercializa

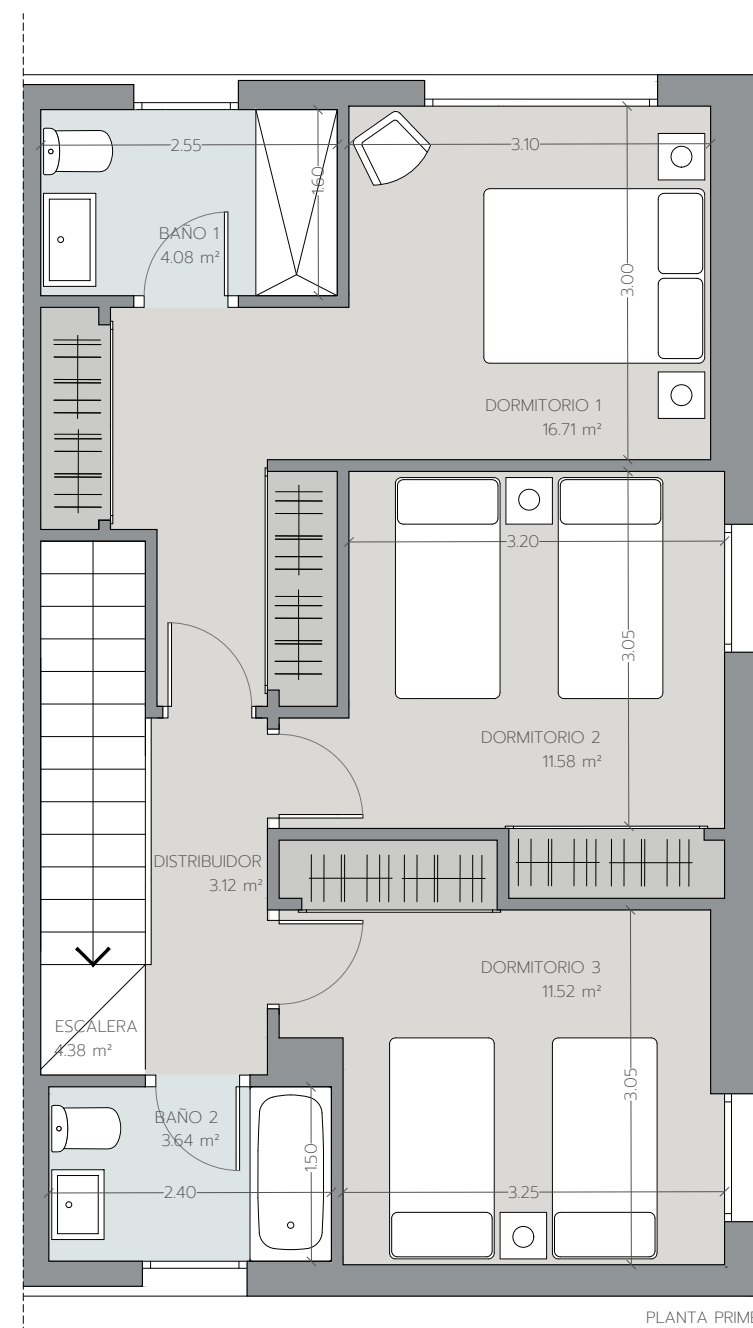


Edición 2.1

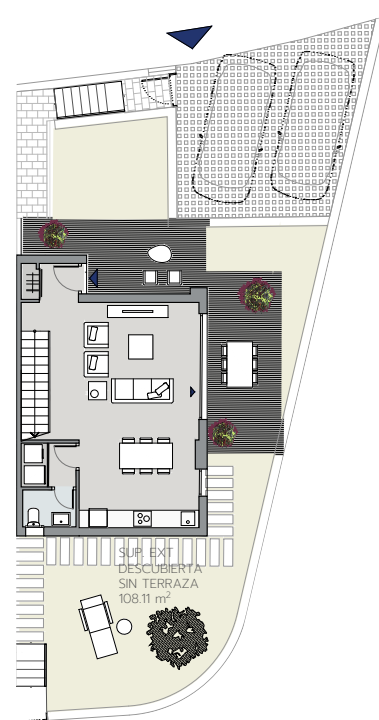
Febrero 2023



PLANTA BAJA



PLANTA PRIMERA



PLANTA BAJA

ZONA PARA AJARDINAR SIN PLANTACIONES

LAS IMÁGENES Y DATOS QUE SE PUBLICAN DE LA PROMOCIÓN CONSTITUYEN UNA SIMULACIÓN GRÁFICA DEL PROYECTO CONSTRUCTIVO QUE SE ENCUENTRA EN FASE DE PROYECTO DE EJECUCIÓN

Promueve: ARQURA HOMES, Fondo de Activos Bancarios - N.I.F. V-88.359.286 - Domicilio Social: Calle Serrano Nº 88, Planta 4ª, 28006 Madrid - Inscrita en la C.N.M.V

Comercializa: AELCA Desarrollos Inmobiliarios, S.L. - N.I.F. B-86547627 - Domicilio Social: Calle Padilla Nº 30, 28006 Madrid - Inscrita en el Reg. Mercantil de Madrid, Tomo 30.289, folio 24, Sección 8, Hoja M-545161

ALYA
MIJAS

V3D.25

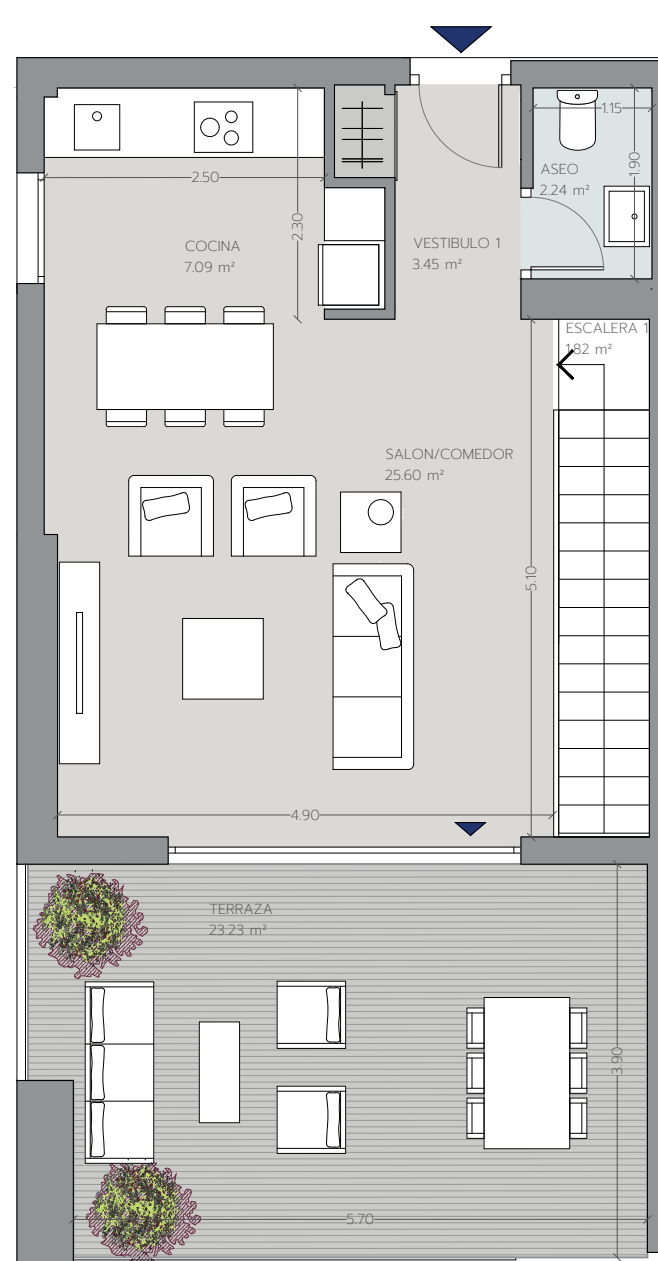
VIVIENDA PA 43

Superficie Útil Interior	96.55 m ²
Superficie Útil Exterior Cubierta	8.39 m ²
Superficie Útil Total	104.94 m²
Superficie Útil Exterior Descubierta	143.04 m ²
Superficie Construida con Comunes	130.29 m²

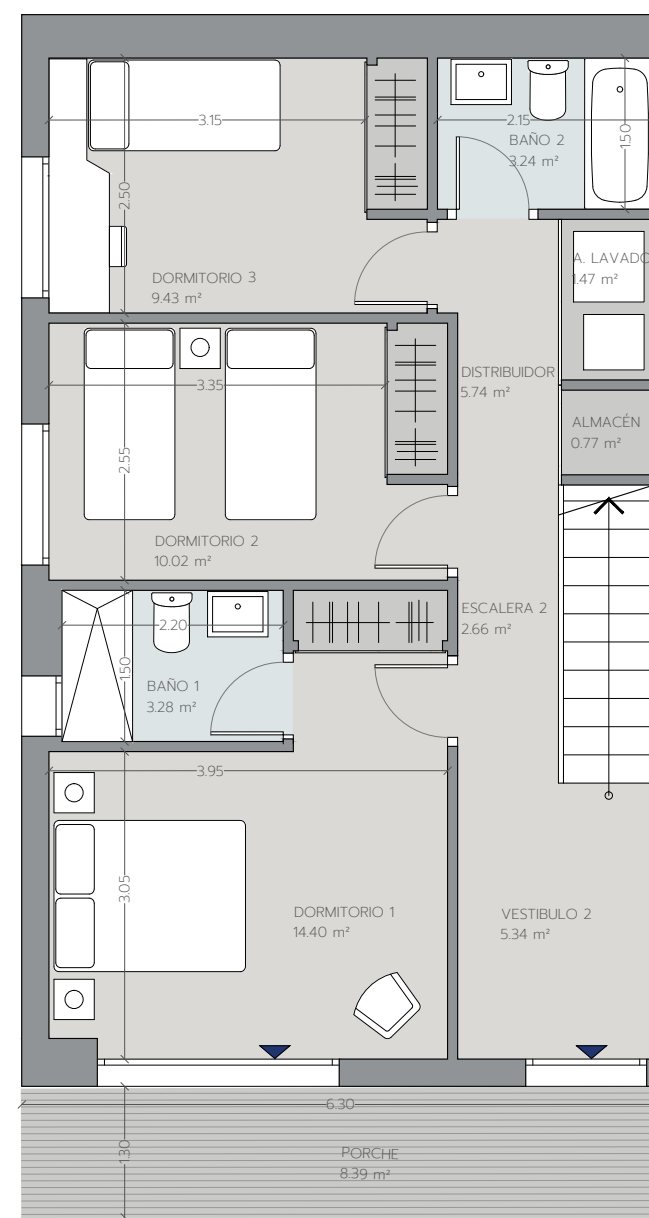
La superficie construida incluye el 100% de los espacios exteriores cubiertos.

Superficies según Decreto 218/2005

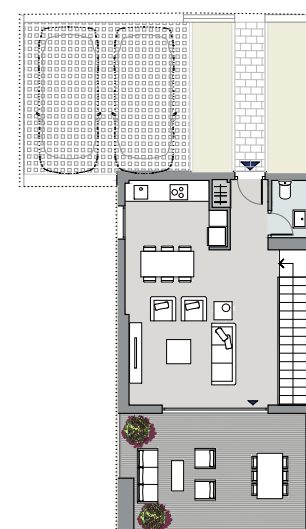
Superficie Útil	106.20 m ²
Superficie Construida	134.09 m²



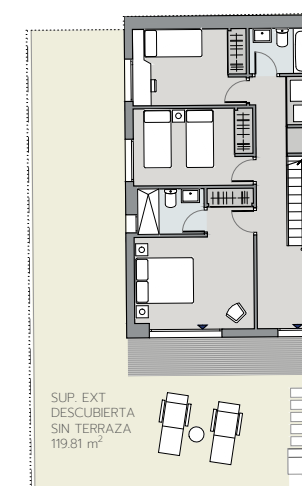
PLANTA PRIMERA



PLANTA BAJA



PLANTA PRIMERA

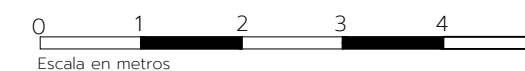


PLANTA BAJA
ZONA PARA AJARDINAR. SIN PLANTACIONES

Promueve



Comercializa



Edición 2.1

Febrero 2023

LAS IMÁGENES Y DATOS QUE SE PUBLICAN DE LA PROMOCIÓN CONSTITUYEN UNA SIMULACIÓN GRÁFICA DEL PROYECTO CONSTRUCTIVO QUE SE ENCUENTRA EN FASE DE PROYECTO DE EJECUCIÓN

Promueve: ARQURA HOMES, Fondo de Activos Bancarios - N.I.F. V-88.359.286 - Domicilio Social: Calle Serrano Nº 88, Planta 4ª, 28006 Madrid - Inscrita en la C.N.M.V

Comercializa: AELCA Desarrollos Inmobiliarios, S.L. - N.I.F. B-86547627 - Domicilio Social: Calle Padilla Nº 30, 28006 Madrid - Inscrita en el Reg. Mercantil de Madrid, Tomo 30.289, folio 24, Sección 8, Hoja M-545161

ALYA
MIJAS

V3D.26

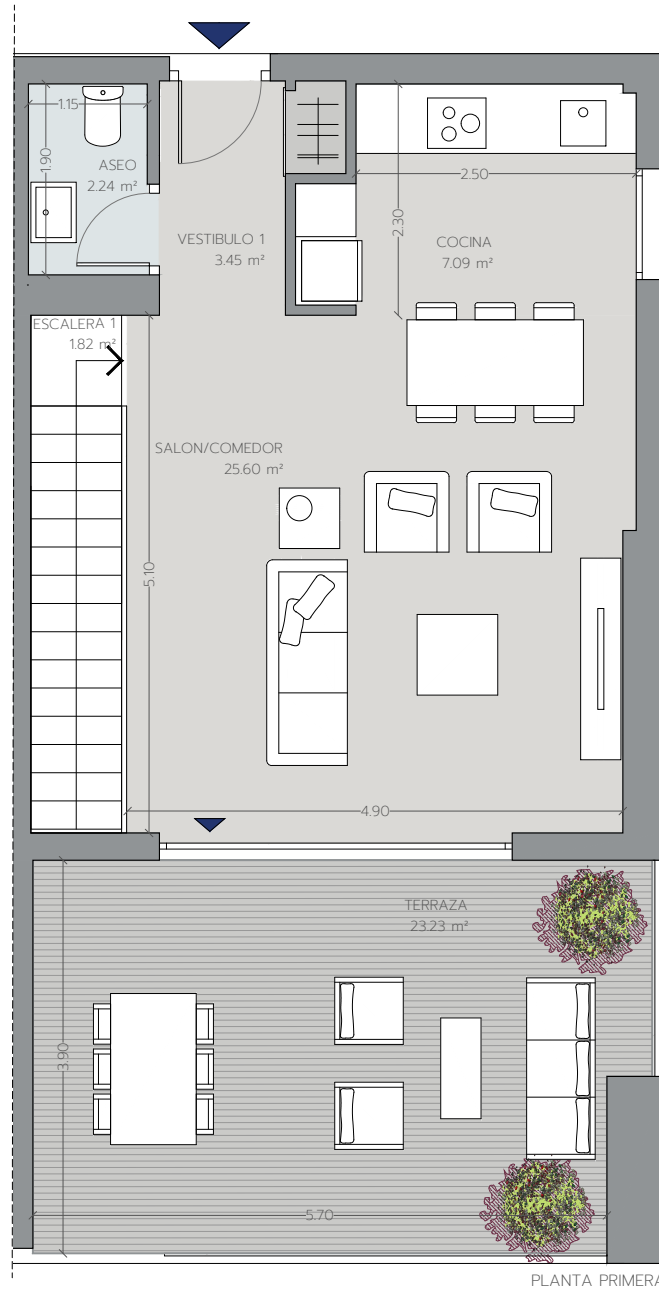
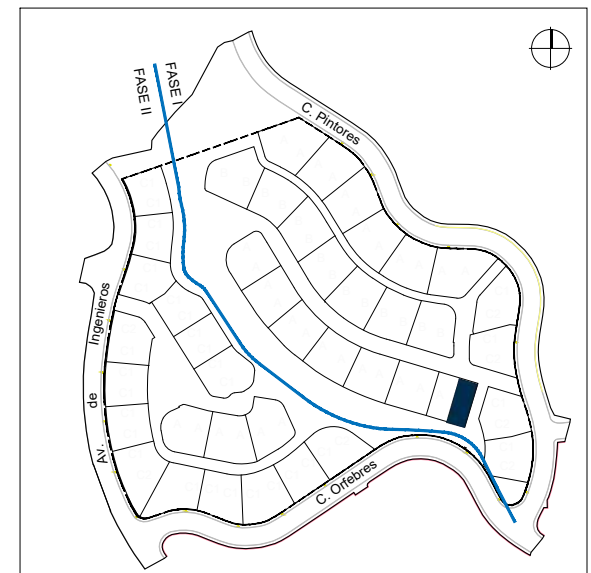
VIVIENDA PA 44

Superficie Útil Interior	96.55 m ²
Superficie Útil Exterior Cubierta	8.39 m ²
Superficie Útil Total	104.94 m²
Superficie Útil Exterior Descubierta	126.07 m ²
Superficie Construida con Comunes	130.29 m²

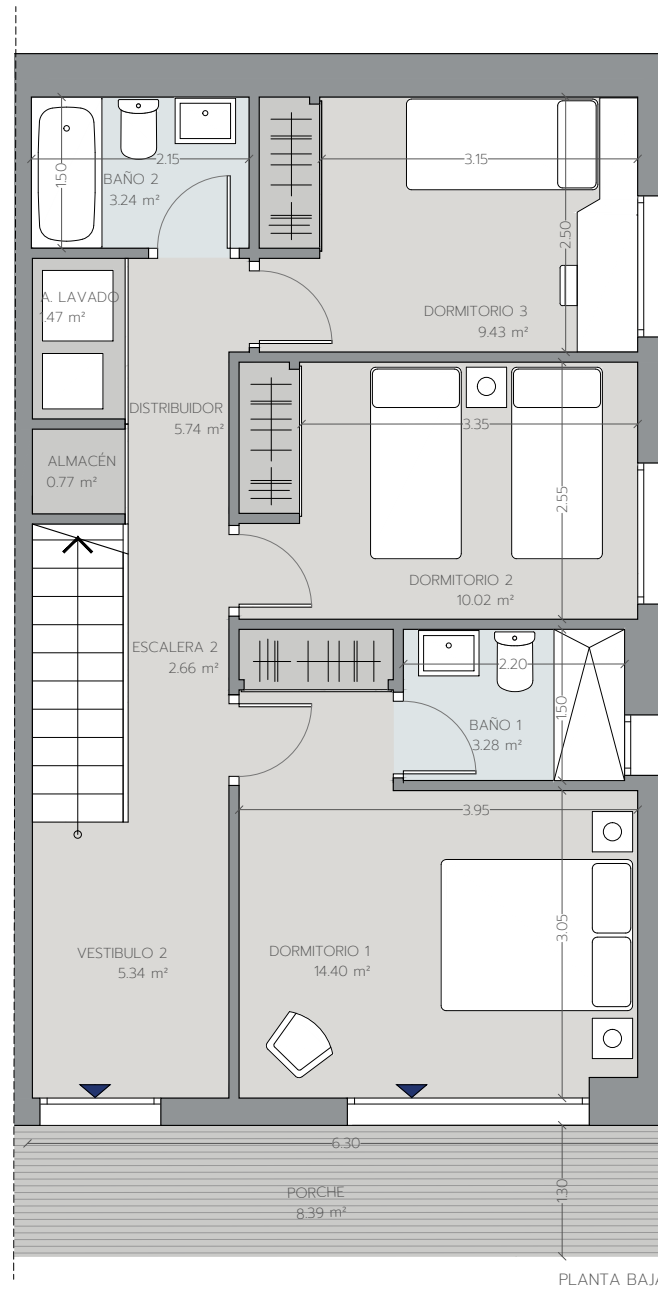
La superficie construida incluye el 100% de los espacios exteriores cubiertos.

Superficies según Decreto 218/2005

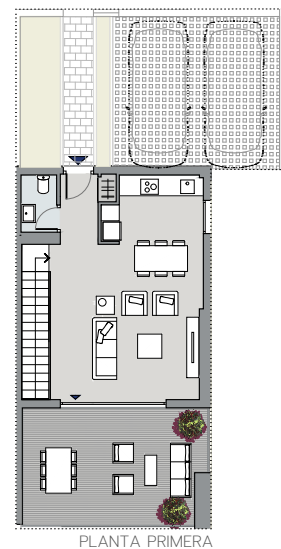
Superficie Útil	106.20 m ²
Superficie Construida	134.09 m²



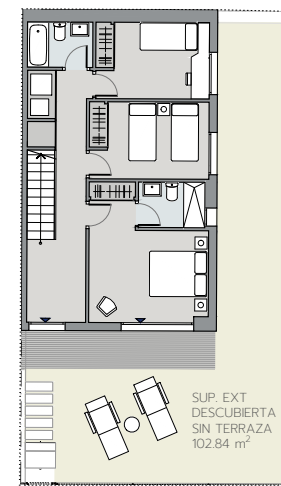
PLANTA PRIMERA



PLANTA BAJA



PLANTA PRIMERA

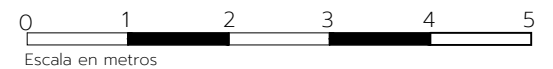


PLANTA BAJA
ZONA PARA AJARDINAR. SIN PLANTACIONES

Promueve



Comercializa



Edición 2.1

Febrero 2023

LAS IMÁGENES Y DATOS QUE SE PUBLICAN DE LA PROMOCIÓN CONSTITUYEN UNA SIMULACIÓN GRÁFICA DEL PROYECTO CONSTRUCTIVO QUE SE ENCUENTRA EN FASE DE PROYECTO DE EJECUCIÓN

Promueve: ARQURA HOMES, Fondo de Activos Bancarios - N.I.F. V-88.359.286 - Domicilio Social: Calle Serrano Nº 88, Planta 4ª, 28006 Madrid - Inscrita en la C.N.M.V

Comercializa: AELCA Desarrollos Inmobiliarios, S.L. - N.I.F. B-86547627 - Domicilio Social: Calle Padilla Nº 30, 28006 Madrid - Inscrita en el Reg. Mercantil de Madrid, Tomo 30.289, folio 24, Sección 8, Hoja M-545161

ALYA
MIJAS

V3D.31

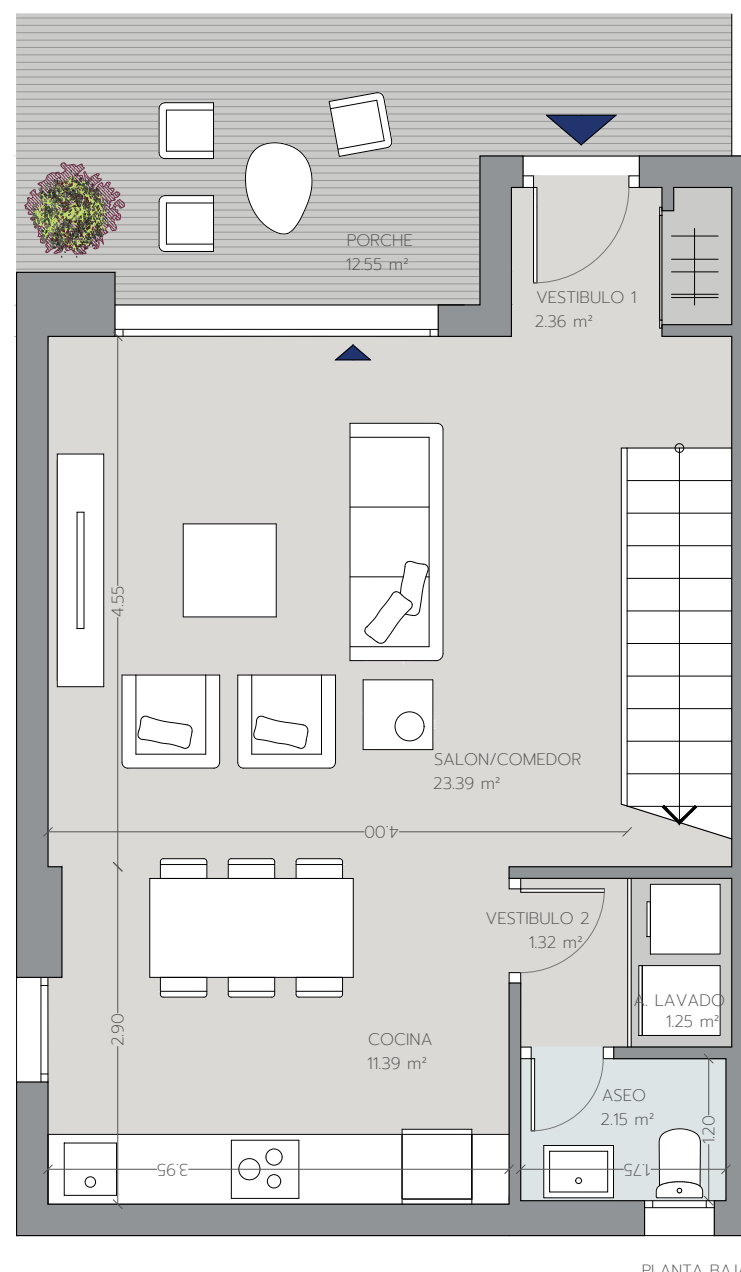
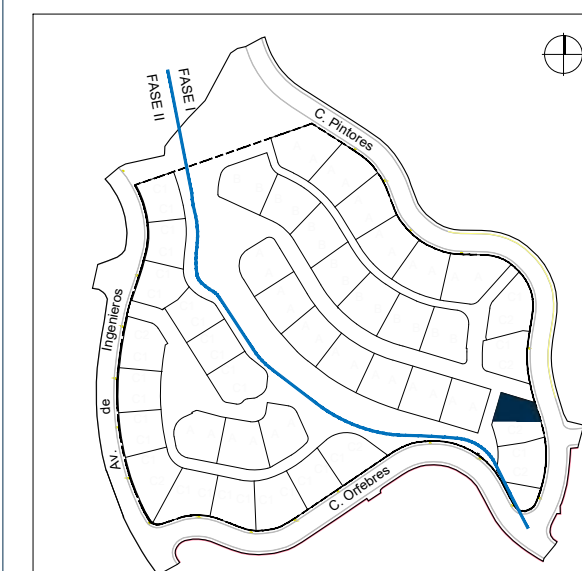
VIVENDA PA 45

Superficie Útil Interior	96.89 m ²
Superficie Útil Exterior Cubierta	12.55 m ²
Superficie Útil Total	109.44 m²
Superficie Útil Exterior Descubierta	123.01 m ²
Superficie Construida con Comunes	134.05 m²

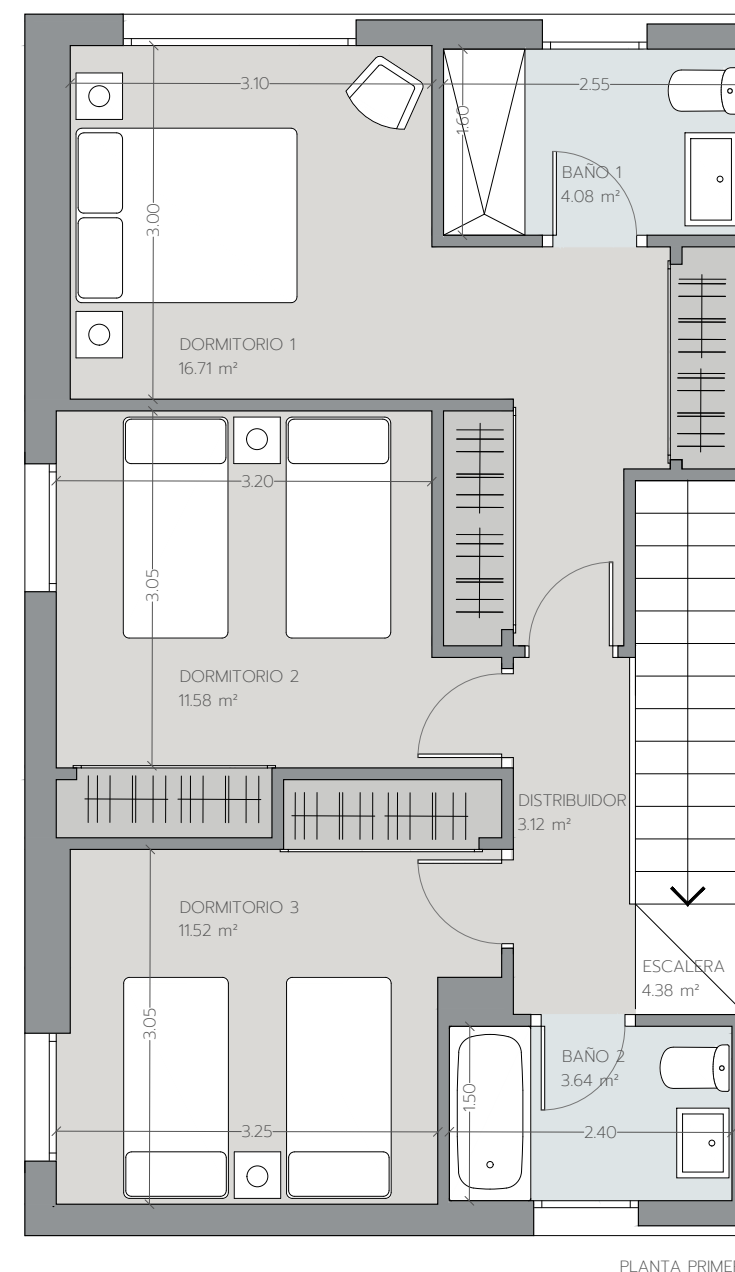
La superficie construida incluye el 100% de los espacios exteriores cubiertos.

Superficies según Decreto 218/2005

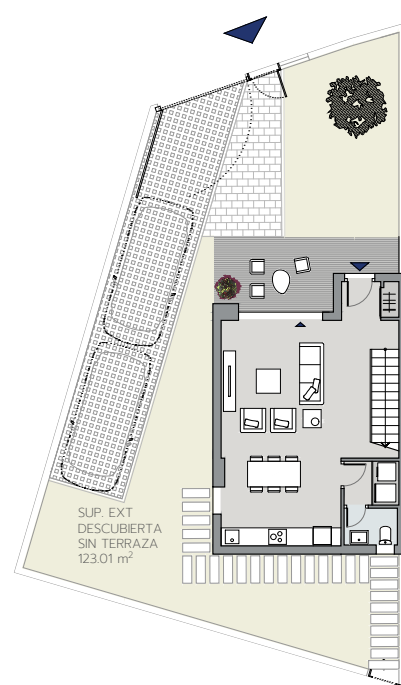
Superficie Útil	106.58 m ²
Superficie Construida	133.58 m²



PLANTA BAJA



PLANTA PRIMERA

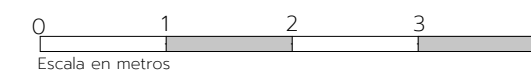


PLANTA BAJA
ZONA PARA AJARDINAR. SIN PLANTACIONES

Promueve



Comercializa



Edición 2.1

Febrero 2023

LAS IMÁGENES Y DATOS QUE SE PUBLICAN DE LA PROMOCIÓN CONSTITUYEN UNA SIMULACIÓN GRÁFICA DEL PROYECTO CONSTRUCTIVO QUE SE ENCUENTRA EN FASE DE PROYECTO DE EJECUCIÓN

Promueve: ARQURA HOMES, Fondo de Activos Bancarios - N.I.F. V-88.359.286 - Domicilio Social: Calle Serrano Nº 88, Planta 4ª, 28006 Madrid - Inscrita en la C.N.M.V

Comercializa: AELCA Desarrollos Inmobiliarios, S.L. - N.I.F. B-86547627 - Domicilio Social: Calle Padilla Nº 30, 28006 Madrid - Inscrita en el Reg. Mercantil de Madrid, Tomo 30.289, folio 24, Sección 8, Hoja M-545161

ALYA
MIJAS

V3D.32

VIVIENDA PA 46

Superficie Útil Interior	96.91 m ²
Superficie Útil Exterior Cubierta	12.55 m ²
Superficie Útil Total	109.46 m²
Superficie Útil Exterior Descubierta	162.10 m ²
Superficie Construida con Comunes	134.05 m²

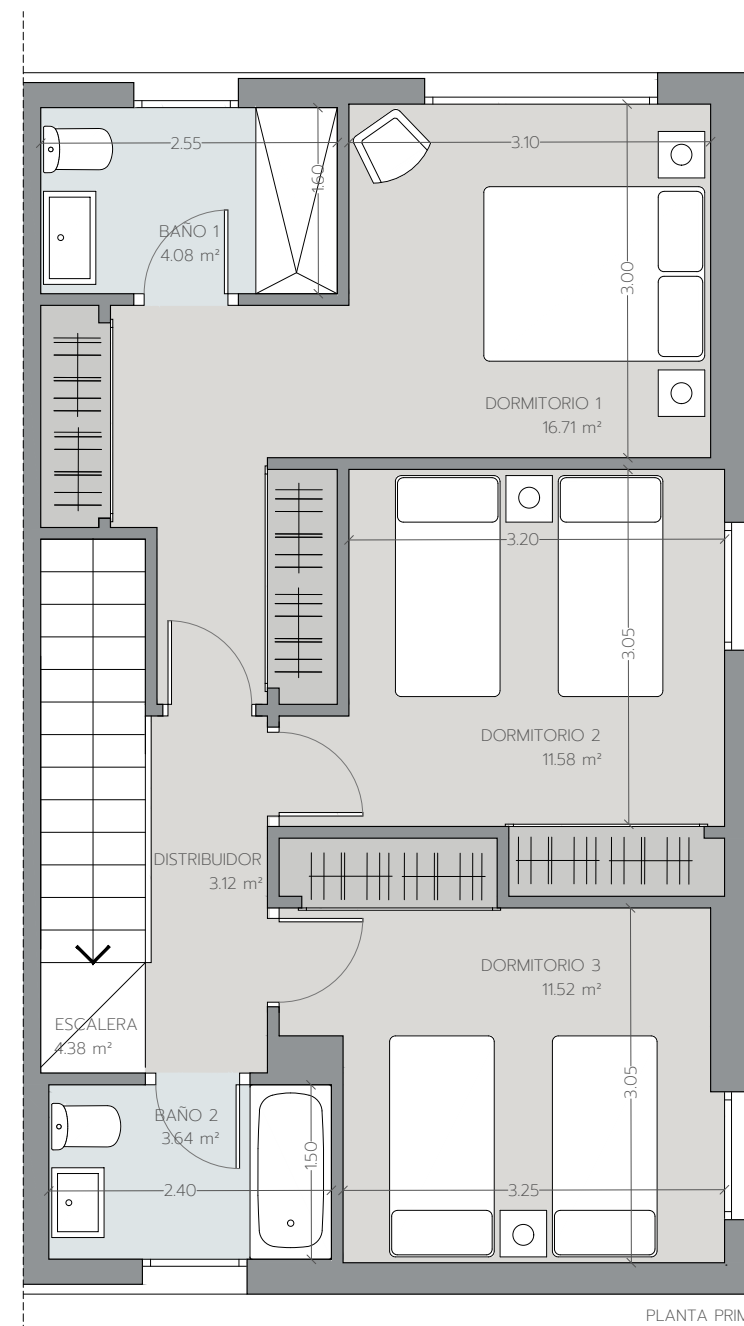
La superficie construida incluye el 100% de los espacios exteriores cubiertos.

Superficies según Decreto 218/2005

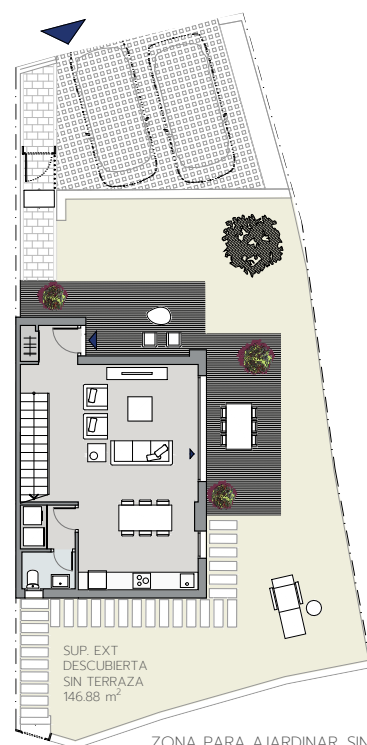
Superficie Útil	106.60 m ²
Superficie Construida	133.58 m²



PLANTA BAJA



PLANTA PRIMERA

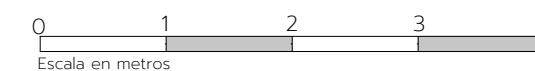


PLANTA BAJA
ZONA PARA AJARDINAR. SIN PLANTACIONES

Promueve



Comercializa



Edición 2.1

Febrero 2023

LAS IMÁGENES Y DATOS QUE SE PUBLICAN DE LA PROMOCIÓN CONSTITUYEN UNA SIMULACIÓN GRÁFICA DEL PROYECTO CONSTRUCTIVO QUE SE ENCUENTRA EN FASE DE PROYECTO DE EJECUCIÓN

Promueve: ARQURA HOMES, Fondo de Activos Bancarios - N.I.F. V-88.359.286 - Domicilio Social: Calle Serrano Nº 88, Planta 4ª, 28006 Madrid - Inscrita en la C.N.M.V

Comercializa: AELCA Desarrollos Inmobiliarios, S.L. - N.I.F. B-86547627 - Domicilio Social: Calle Padilla Nº 30, 28006 Madrid - Inscrita en el Reg. Mercantil de Madrid, Tomo 30.289, folio 24, Sección 8, Hoja M-545161

ALYA
MIJAS

V3D.33

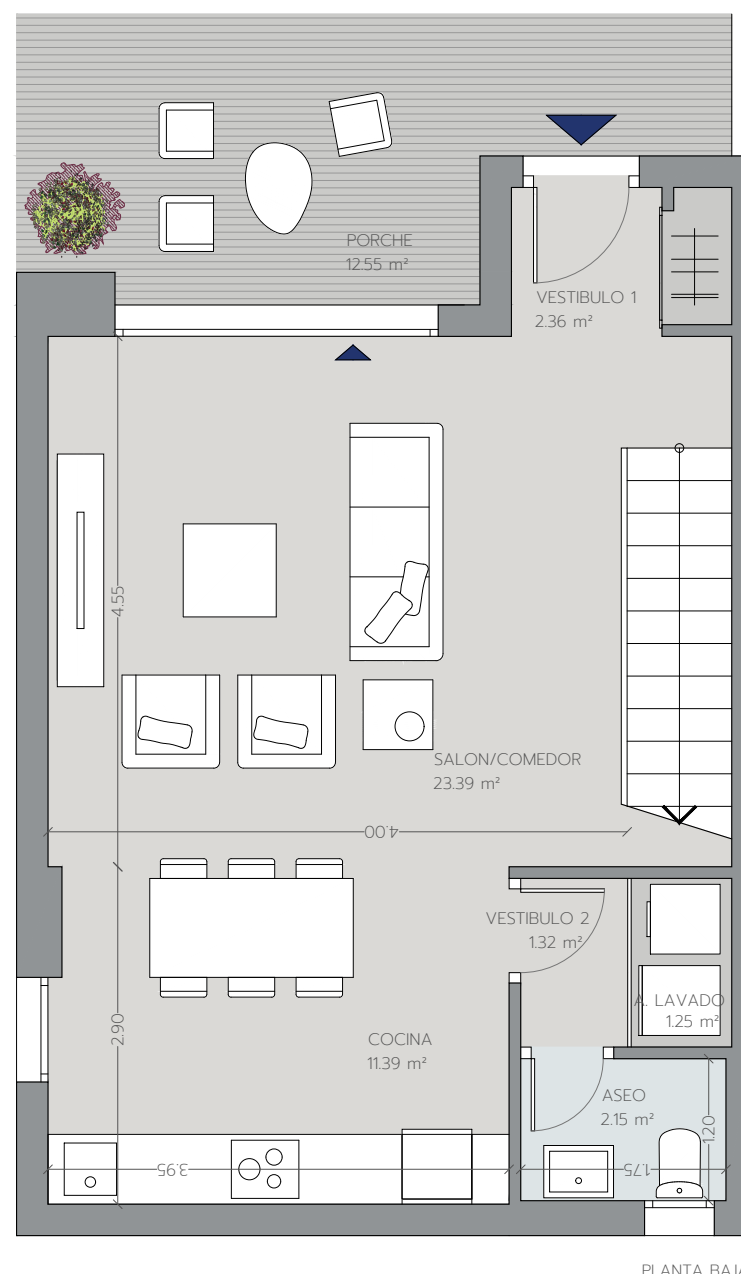
VIVIENDA PA 47

Superficie Útil Interior	96.89 m ²
Superficie Útil Exterior Cubierta	12.55 m ²
Superficie Útil Total	109.44 m²
Superficie Útil Exterior Descubierta	146.63 m ²
Superficie Construida con Comunes	134.05 m²

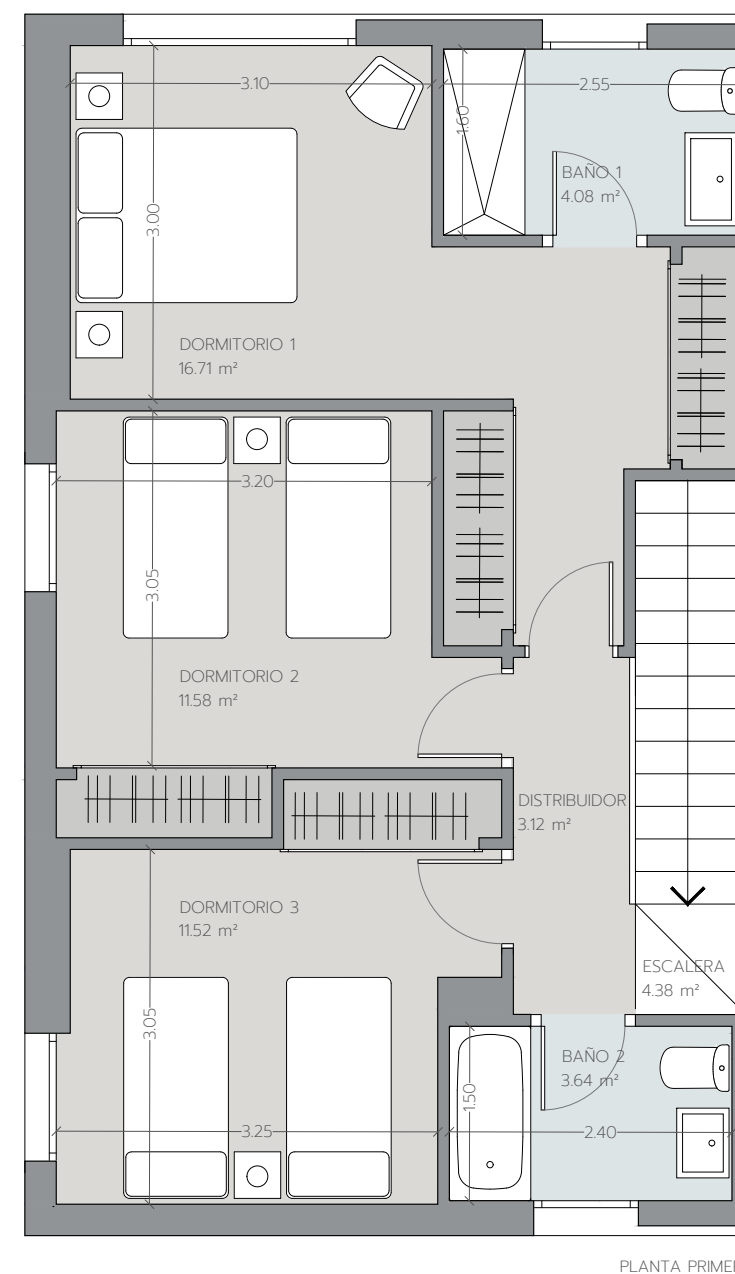
La superficie construida incluye el 100% de los espacios exteriores cubiertos.

Superficies según Decreto 218/2005

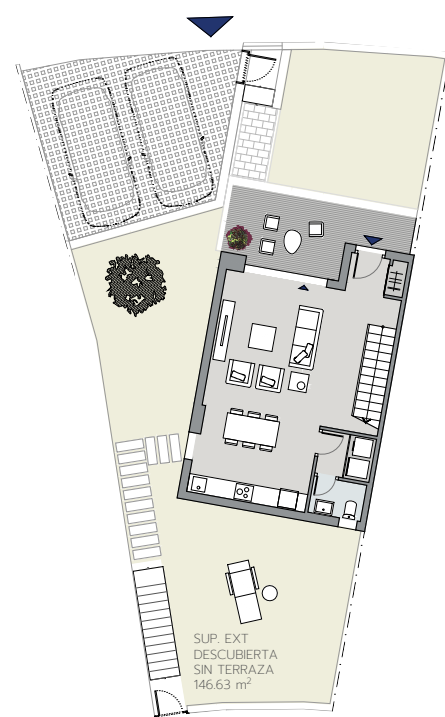
Superficie Útil	106.58 m ²
Superficie Construida	133.58 m²



PLANTA BAJA



PLANTA PRIMERA



PLANTA BAJA
ZONA PARA AJARDINAR SIN PLANTACIONES

LAS IMÁGENES Y DATOS QUE SE PUBLICAN DE LA PROMOCIÓN CONSTITUYEN UNA SIMULACIÓN GRÁFICA DEL PROYECTO CONSTRUCTIVO QUE SE ENCUENTRA EN FASE DE PROYECTO DE EJECUCIÓN

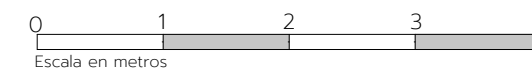
Promueve: ARQURA HOMES, Fondo de Activos Bancarios - N.I.F. V-88.359.286 - Domicilio Social: Calle Serrano Nº 88, Planta 4ª, 28006 Madrid - Inscrita en la C.N.M.V

Comercializa: AELCA Desarrollos Inmobiliarios, S.L. - N.I.F. B-86547627 - Domicilio Social: Calle Padilla Nº 30, 28006 Madrid - Inscrita en el Reg. Mercantil de Madrid, Tomo 30.289, folio 24, Sección 8, Hoja M-545161

Promueve



Comercializa



Edición 2.1

Febrero 2023

ALYA
MIJAS

V3D.34

VIVIENDA PA 48

Superficie Útil Interior	96.91 m ²
Superficie Útil Exterior Cubierta	12.55 m ²
Superficie Útil Total	109.46 m²
Superficie Útil Exterior Descubierta	145.42 m ²
Superficie Construida con Comunes	134.05 m²

La superficie construida incluye el 100% de los espacios exteriores cubiertos.

Superficies según Decreto 218/2005

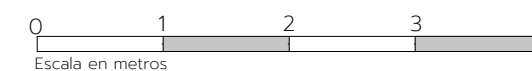
Superficie Útil	106.60 m ²
Superficie Construida	133.58 m²



Promueve



Comercializa

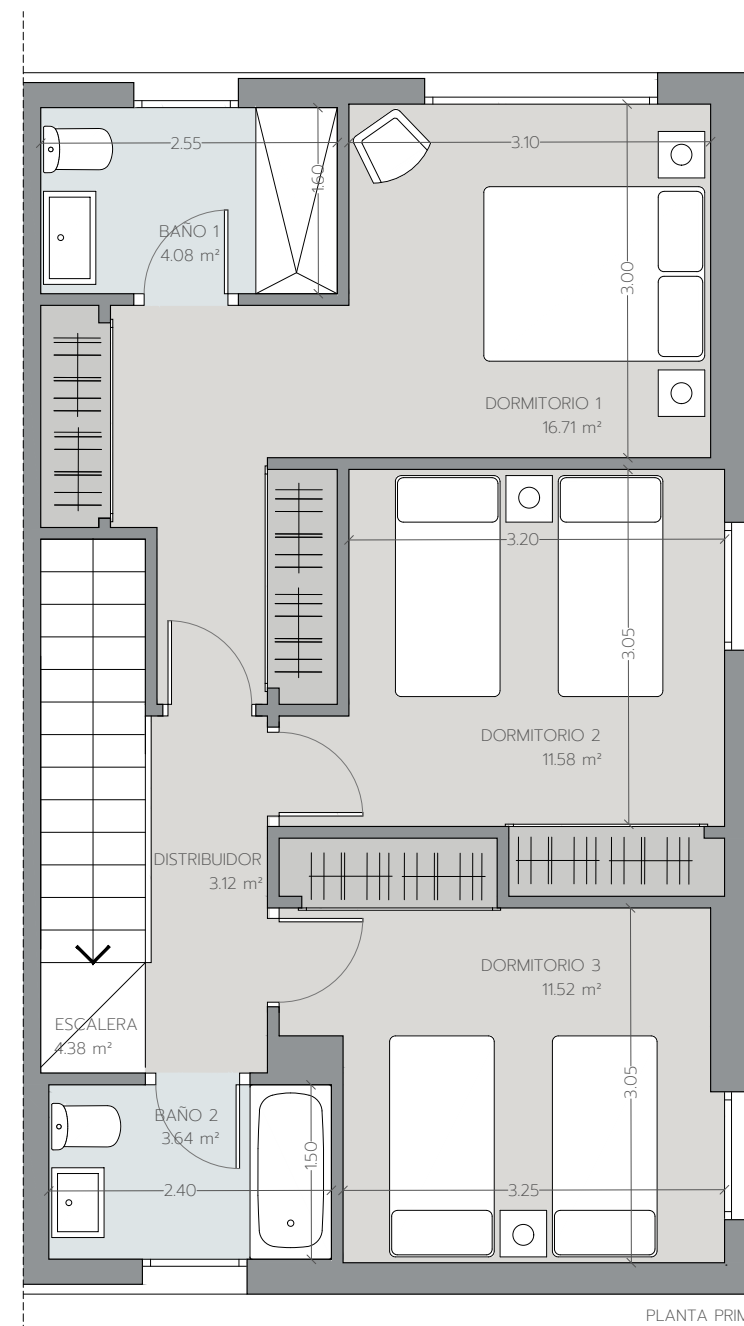


Edición 2.1

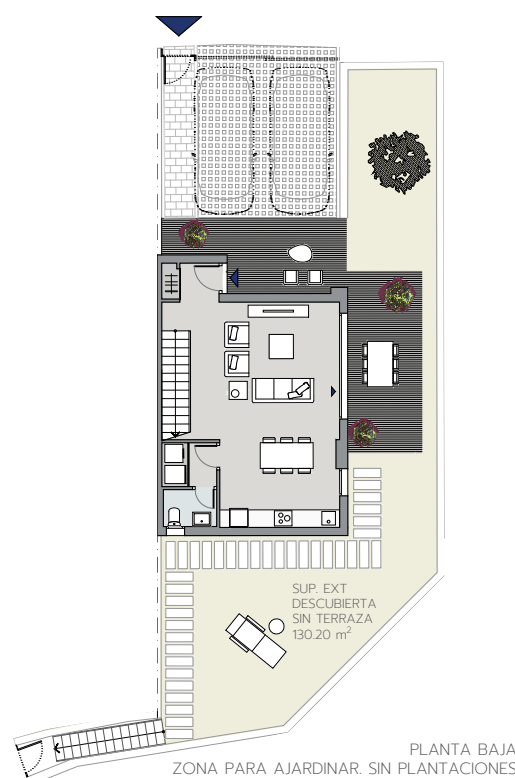
Febrero 2023



PLANTA BAJA



PLANTA PRIMERA



LAS IMÁGENES Y DATOS QUE SE PUBLICAN DE LA PROMOCIÓN CONSTITUYEN UNA SIMULACIÓN GRÁFICA DEL PROYECTO CONSTRUCTIVO QUE SE ENCUENTRA EN FASE DE PROYECTO DE EJECUCIÓN

Promueve: ARQURA HOMES, Fondo de Activos Bancarios - N.I.F. V-88.359.286 - Domicilio Social: Calle Serrano Nº 88, Planta 4ª, 28006 Madrid - Inscrita en la C.N.M.V

Comercializa: AELCA Desarrollos Inmobiliarios, S.L. - N.I.F. B-86547627 - Domicilio Social: Calle Padilla Nº 30, 28006 Madrid - Inscrita en el Reg. Mercantil de Madrid, Tomo 30.289, folio 24, Sección 8, Hoja M-545161