



VERDE PÚBLICA

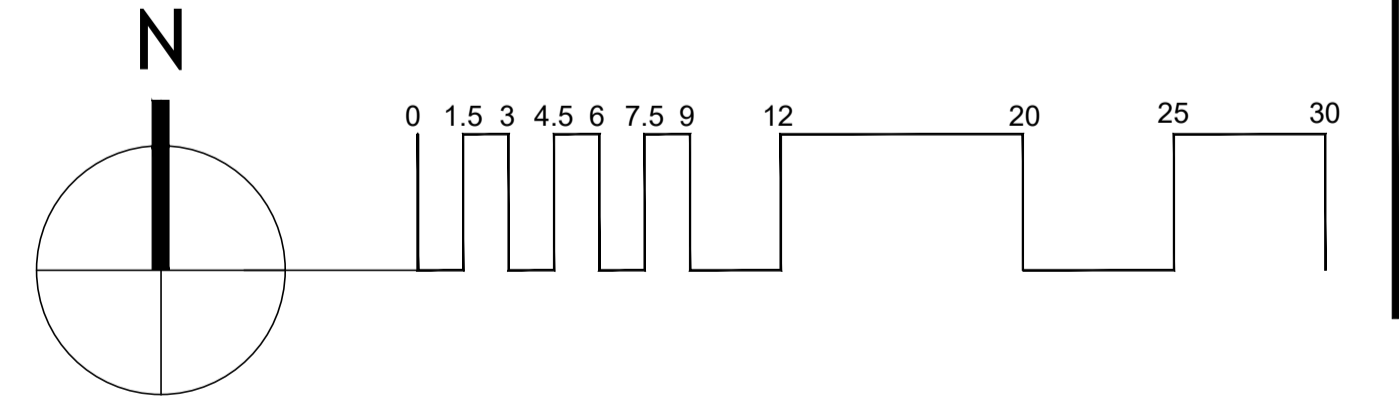
LÍMITE DE URBANIZACIÓN CONSTRUIDA. CUMPLE CONFORME A NORMATIVA APLICABLE EN EL MOMENTO DE CONCESIÓN DE LICENCIA.

LÍMITE DE URBANIZACIÓN CONSTRUIDA. CUMPLE CONFORME A NORMATIVA APLICABLE EN EL MOMENTO DE CONCESIÓN DE LICENCIA.

PARCELA S1-B

EMPLAZAMIENTO P. BAJA

- LEYENDA**
- CAMINO VEHICULAR, RAMPAS Y ZONA DE RODADURA.
 - JARDÍN PRIVADO
 - JARDÍN COMUNITARIO
 - JARDÍN SOBRE FORJADO
 - CAMINOS PEATONALES
 - LINDE PARCELA
 - RETRANQUEO 3 M
 - RECORRIDO DE MOVILIDAD REDUCIDA
 - PB NIVEL DE PLANTA BAJA
 - CM = CORONACIÓN DE MURO
 - BM = BASE DE MURO





DREAMGOLF

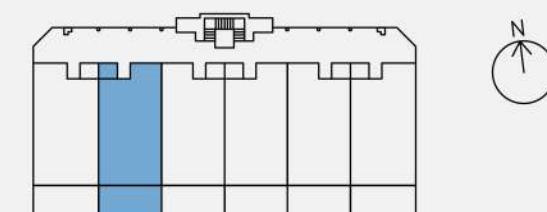
VIVIENDA 1.2.E

Bloque 1 Portal 1 Esc. 1 Letra E
Planta P2

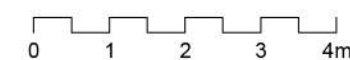


SUPERFICIES

| | |
|--|----------------------------|
| Superficie útil vivienda | 66,7 m ² |
| Superficie útil de terraza | 18,8 m ² |
| Superficie útil total vivienda | 85,5 m² |
| Superficie construida total CCC | 117,2 m² |
| Superficie construida exterior | 21,1 m ² |
| Superficie útil Decreto 218/2005 | 73,3 m ² |
| Superficie construida Decreto 218/2005 | 85,3 m ² |



Ed. 5 (marzo 2024)





DREAMGOLF

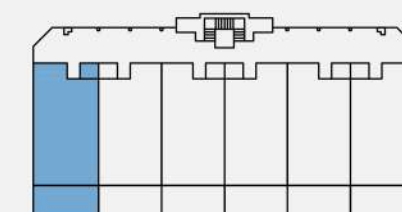
VIVIENDA 1.2.F

Bloque 1 Portal 1 Esc. 1 Letra F
Planta P2

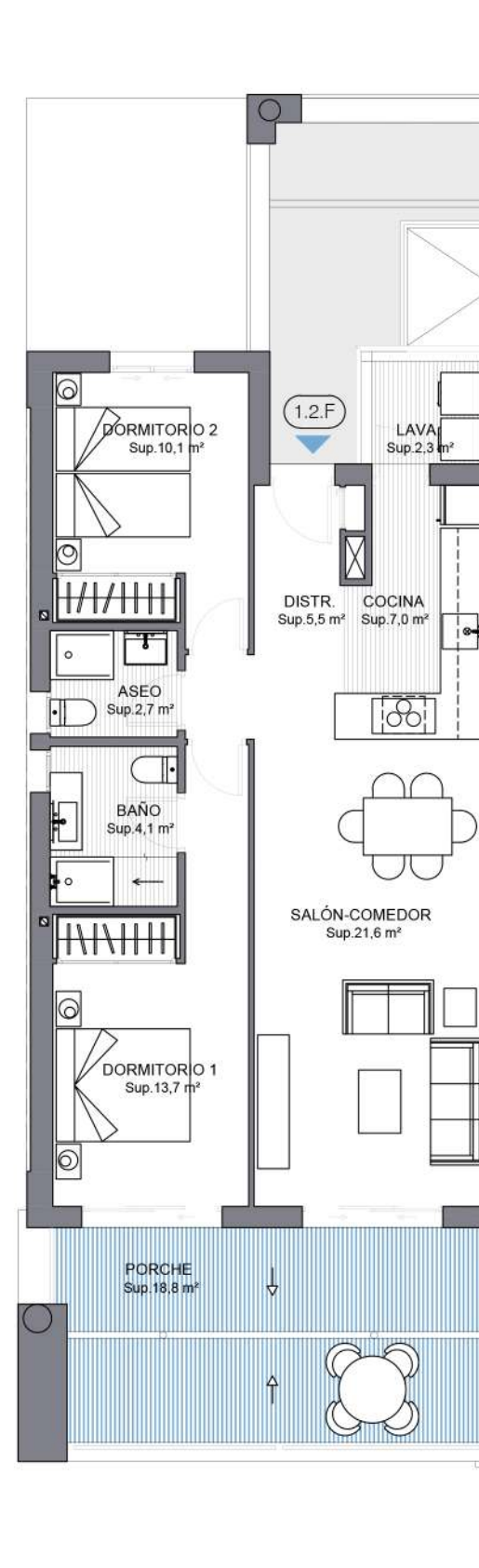
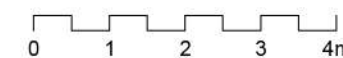


SUPERFICIES

| | |
|--|----------------------------|
| Superficie útil vivienda | 67,1 m ² |
| Superficie útil de terraza | 18,2 m ² |
| Superficie útil total vivienda | 85,3 m² |
| Superficie construida total CCC | 119,6 m² |
| Superficie construida exterior | 21,6 m ² |
| Superficie útil Decreto 218/2005 | 73,8 m ² |
| Superficie construida Decreto 218/2005 | 87,4 m ² |



Ed. 5 (marzo 2024)

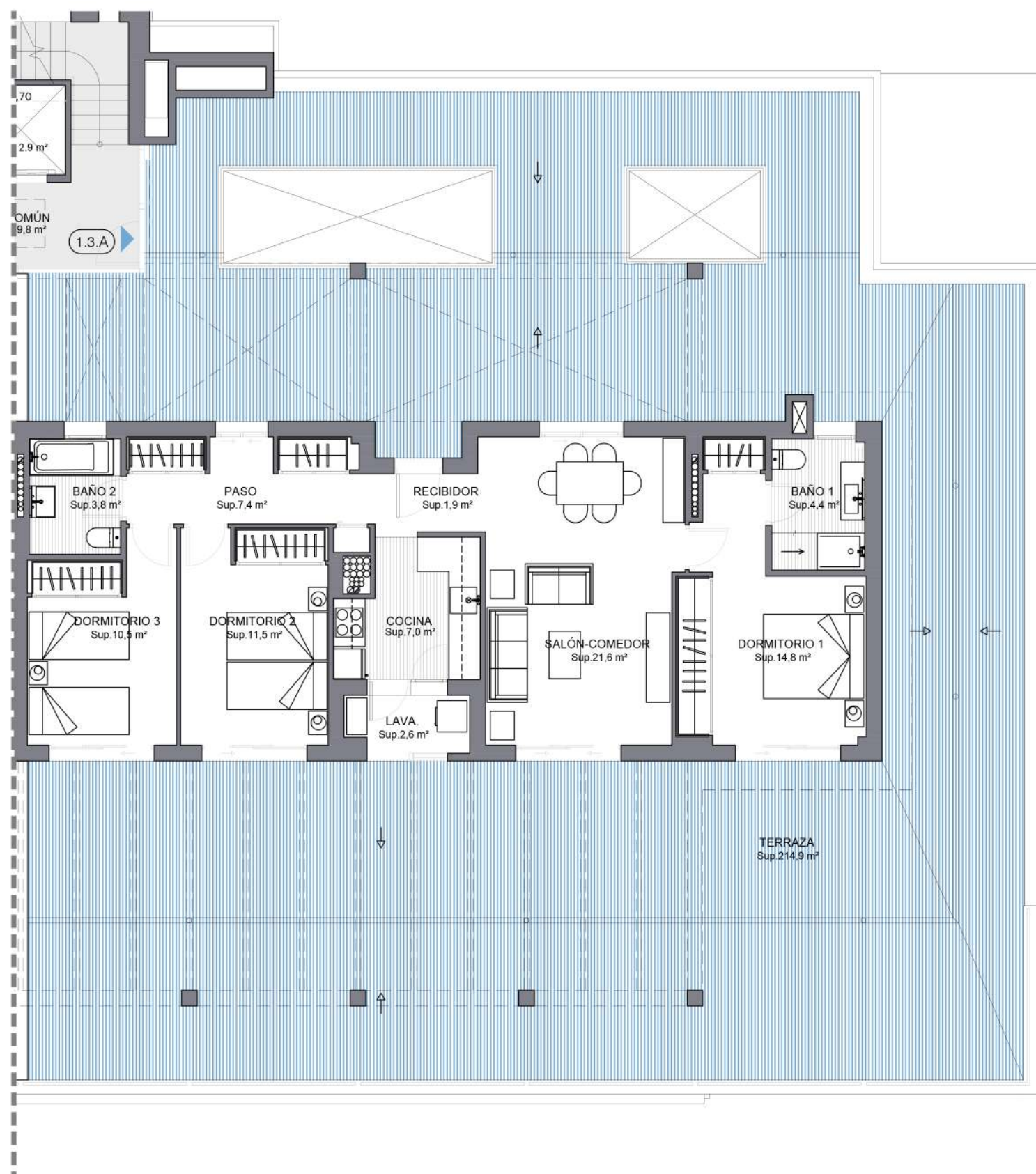




DREAMGOLF

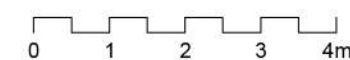
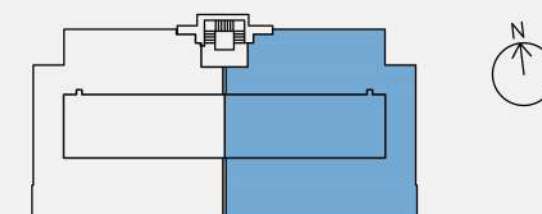
VIVIENDA 1.3.A

Bloque 1 Portal 1 Esc. 1 Letra A
Planta P3



SUPERFICIES

| | |
|--|----------------------------|
| Superficie útil vivienda | 85,5 m ² |
| Superficie útil de terraza | 214,9 m ² |
| Superficie útil total vivienda | 300,4 m² |
| Superficie construida total CCC | 119,7 m² |
| Superficie construida exterior | 233,5 m ² |
| Superficie útil Decreto 218/2005 | 94,0 m ² |
| Superficie construida Decreto 218/2005 | 114,6 m ² |



Ed. 5 (marzo 2024)



DREAMGOLF

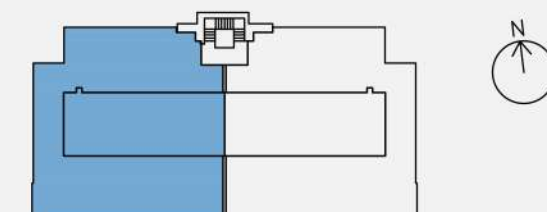
VIVIENDA 1.3.B

Bloque 1 Portal 1 Esc. 1 Letra B
Planta P3

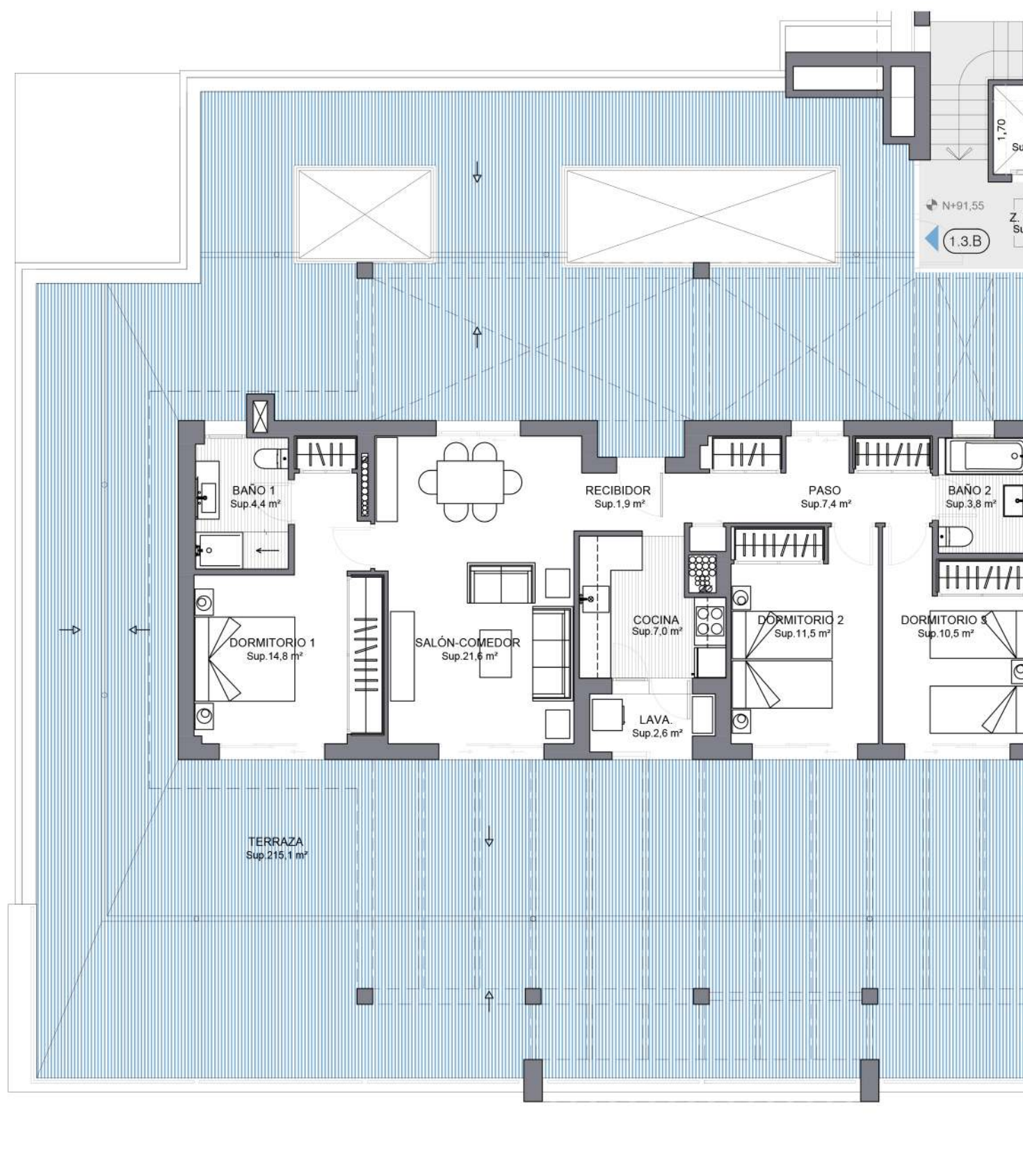


SUPERFICIES

| | |
|--|----------------------------|
| Superficie útil vivienda | 85,5 m ² |
| Superficie útil de terraza | 215,1 m ² |
| Superficie útil total vivienda | 300,6 m² |
| Superficie construida total CCC | 119,7 m² |
| Superficie construida exterior | 233,3 m ² |
| Superficie útil Decreto 218/2005 | 94,0 m ² |
| Superficie construida Decreto 218/2005 | 114,6 m ² |



Ed. 5 (marzo 2024)



0 1 2 3 4m



DREAMGOLF

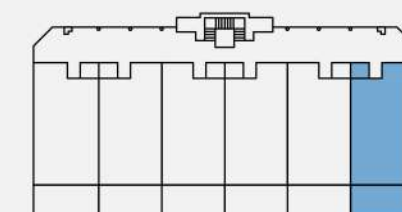
VIVIENDA 1.0.A

Bloque 1 Portal 1 Esc. 1 Letra A
Planta P0

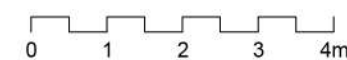
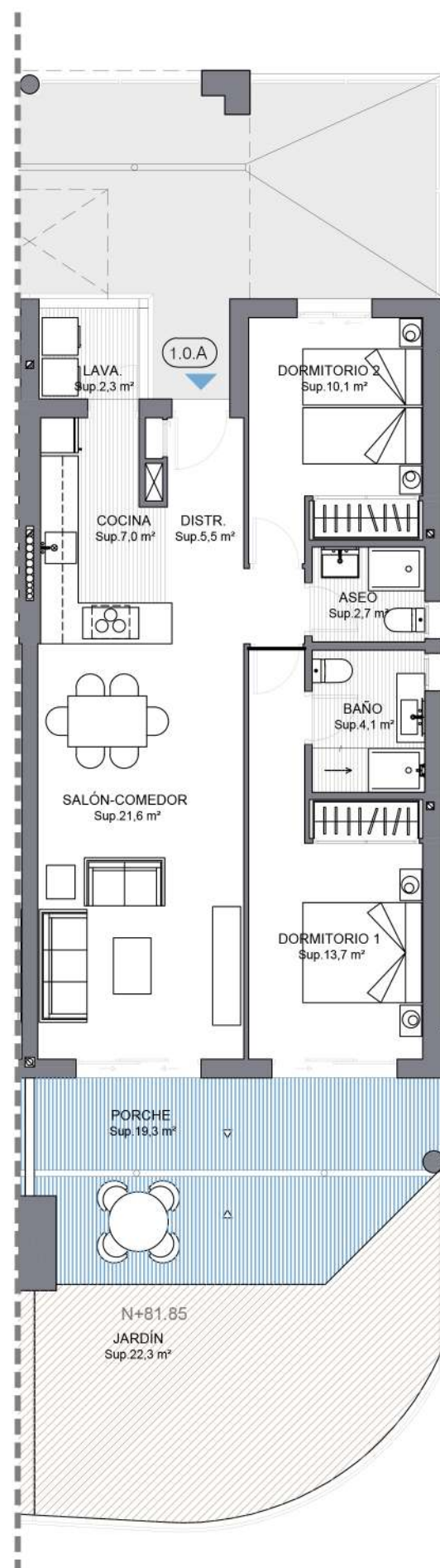


SUPERFICIES

| | |
|--|----------------------------|
| Superficie útil vivienda | 67,0 m ² |
| Superficie útil de terraza | 19,3 m ² |
| Superficie útil total vivienda | 86,3 m² |
| Superficie construida total CCC | 119,6 m² |
| Superficie construida exterior | 19,3 m ² |
| Superficie útil Decreto 218/2005 | 73,7 m ² |
| Superficie construida Decreto 218/2005 | 87,4 m ² |



Ed. 5 (abril 2024)





DREAMGOLF

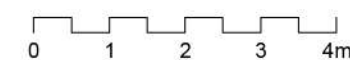
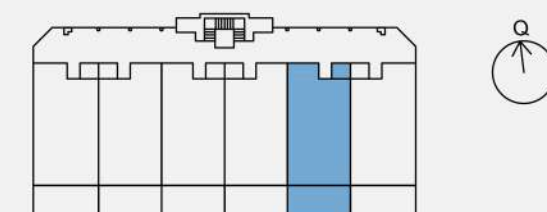
VIVIENDA 1.0.B

Bloque 1 Portal 1 Esc. 1 Letra B
Planta P0



SUPERFICIES

| | |
|--|----------------------------|
| Superficie útil vivienda | 66,7 m ² |
| Superficie útil de terraza | 18,8 m ² |
| Superficie útil total vivienda | 85,5 m² |
| Superficie construida total CCC | 117,2 m² |
| Superficie construida exterior | 21,1 m ² |
| Superficie útil Decreto 218/2005 | 73,4 m ² |
| Superficie construida Decreto 218/2005 | 85,3 m ² |



Ed. 5 (marzo 2024)



DREAMGOLF

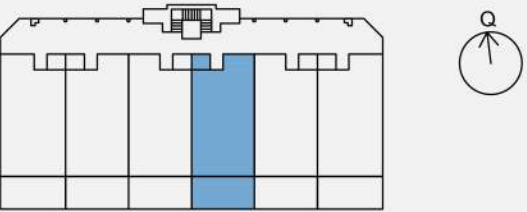
VIVIENDA 1.0.C

Bloque 1 Portal 1 Esc. 1 Letra C
Planta P0

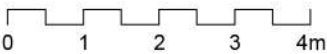
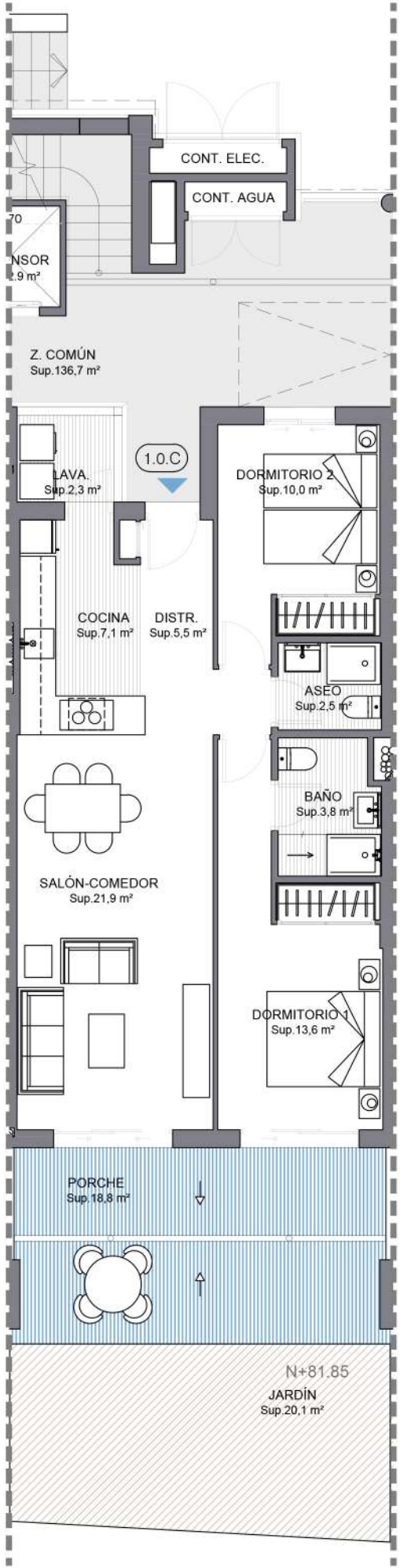


SUPERFICIES

| | |
|--|----------------------------|
| Superficie útil vivienda | 66,7 m ² |
| Superficie útil de terraza | 18,8 m ² |
| Superficie útil total vivienda | 85,5 m² |
| Superficie construida total CCC | 117,2 m² |
| Superficie construida exterior | 21,1 m ² |
| Superficie útil Decreto 218/2005 | 73,3 m ² |
| Superficie construida Decreto 218/2005 | 85,3 m ² |



Ed. 5 (marzo 2024)



Observaciones: La Promotora realizará las modificaciones que estime necesarias por exigencias de orden técnico, comercial, jurídico o de disponibilidad. Las superficies detalladas son aproximadas. El equipamiento de la vivienda será el indicado en la memoria de calidades, no siendo objeto de entrega el mobiliario ha sido representado a efectos meramente decorativos. Versión 01.



DREAMGOLF

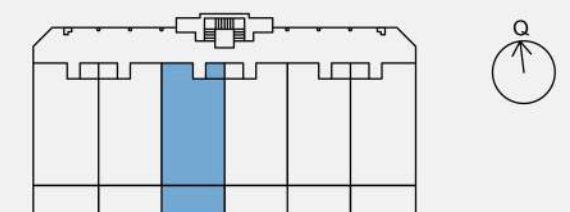
VIVIENDA 1.0.D

Bloque 1 Portal 1 Esc. 1 Letra D
Planta P0

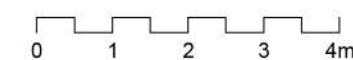
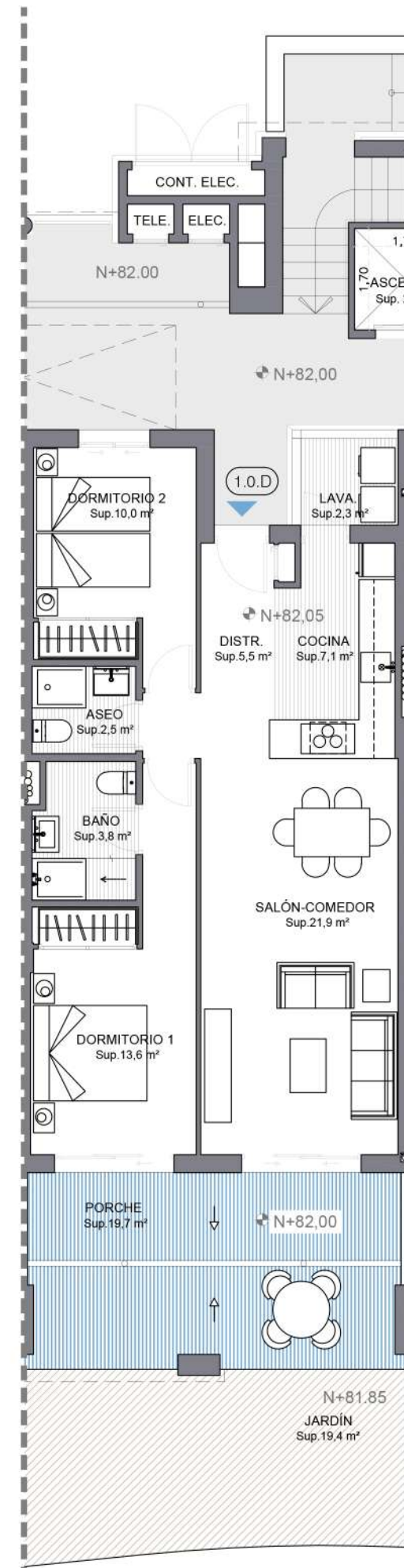


SUPERFICIES

| | |
|--|----------------------------|
| Superficie útil vivienda | 66,7 m ² |
| Superficie útil de terraza | 19,7 m ² |
| Superficie útil total vivienda | 86,4 m² |
| Superficie construida total CCC | 117,2 m² |
| Superficie construida exterior | 21,1 m ² |
| Superficie útil Decreto 218/2005 | 73,4 m ² |
| Superficie construida Decreto 218/2005 | 85,3 m ² |



Ed. 5 (marzo 2024)



Observaciones: La Promotora realizará las modificaciones que estime necesarias por exigencias de orden técnico, comercial, jurídico o de disponibilidad. Las superficies detalladas son aproximadas. El equipamiento de la vivienda será el indicado en la memoria de calidades, no siendo objeto de entrega el mobiliario ha sido representado a efectos meramente decorativos. Versión 01.



DREAMGOLF

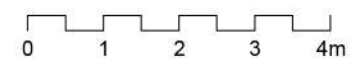
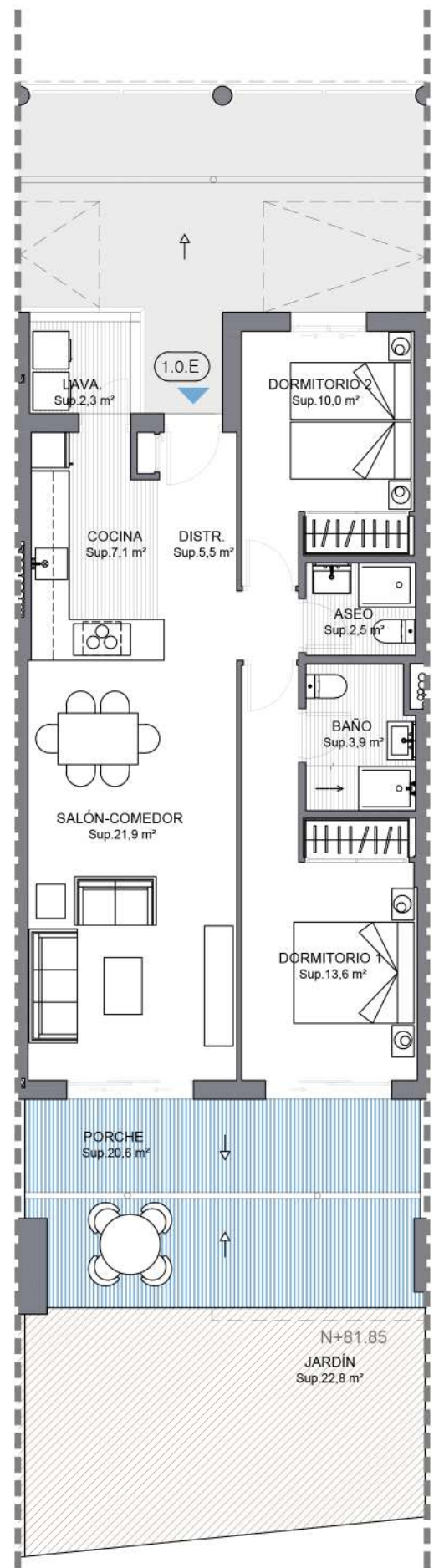
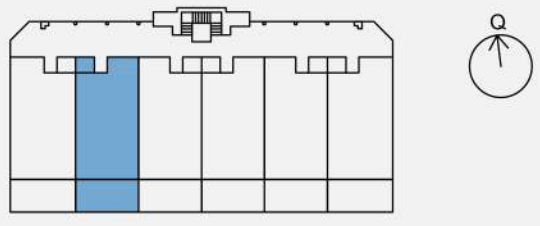
VIVIENDA 1.0.E

Bloque 1 Portal 1 Esc. 1 Letra E
Planta P0



SUPERFICIES

| | |
|--|----------------------------|
| Superficie útil vivienda | 66,8 m ² |
| Superficie útil de terraza | 20,6 m ² |
| Superficie útil total vivienda | 87,4 m² |
| Superficie construida total CCC | 117,2 m² |
| Superficie construida exterior | 21,1 m ² |
| Superficie útil Decreto 218/2005 | 73,4 m ² |
| Superficie construida Decreto 218/2005 | 85,3 m ² |



Ed. 5 (marzo 2024)

Observaciones: La Promotora realizará las modificaciones que estime necesarias por exigencias de orden técnico, comercial, jurídico o de disponibilidad. Las superficies detalladas son aproximadas. El equipamiento de la vivienda será el indicado en la memoria de calidades, no siendo objeto de entrega el mobiliario ha sido representado a efectos meramente decorativos. Versión 01.



DREAMGOLF

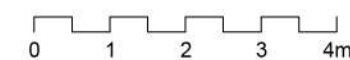
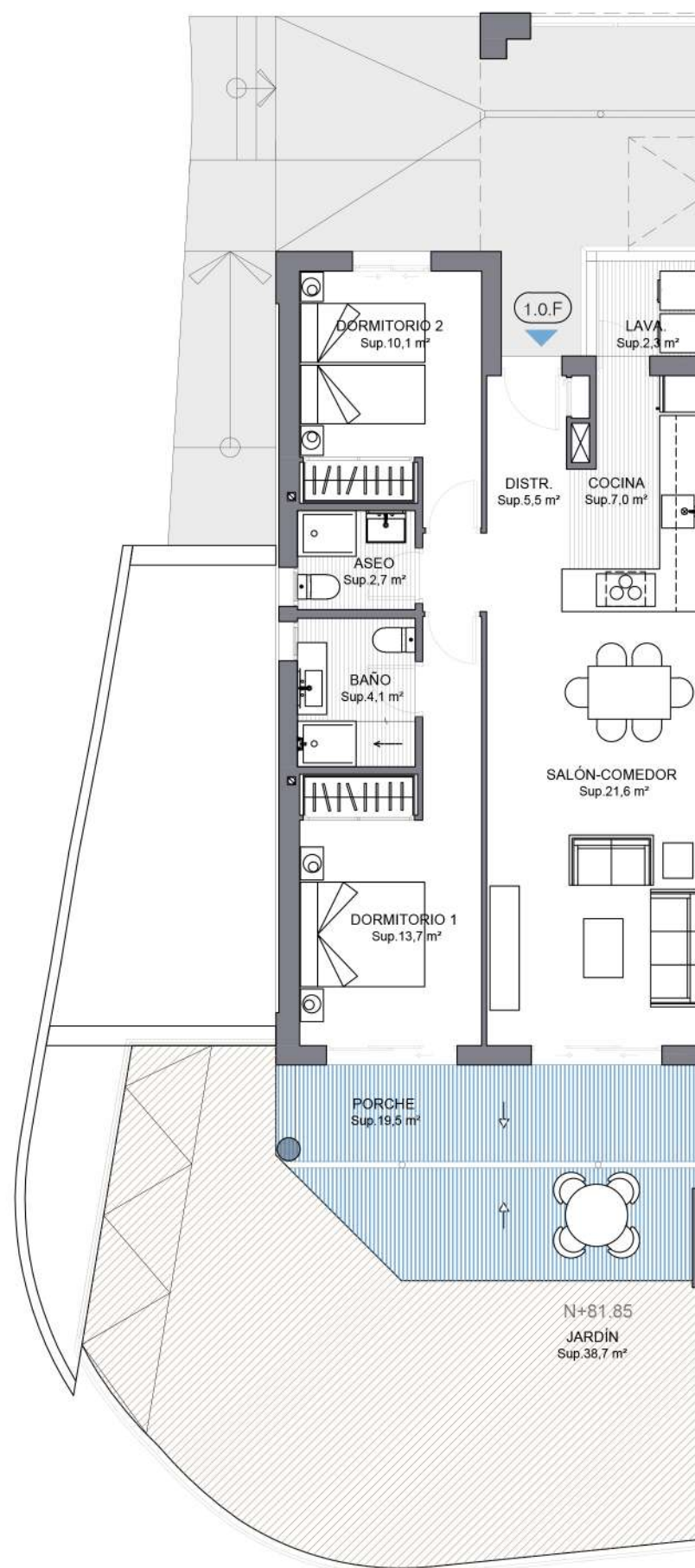
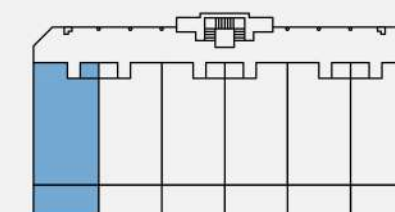
VIVIENDA 1.0.F

Bloque 1 Portal 1 Esc. 1 Letra F
Planta P0



SUPERFICIES

| | |
|--|----------------------------|
| Superficie útil vivienda | 67,0 m ² |
| Superficie útil de terraza | 19,5 m ² |
| Superficie útil total vivienda | 86,5 m² |
| Superficie construida total CCC | 119,6 m² |
| Superficie construida exterior | 19,5 m ² |
| Superficie útil Decreto 218/2005 | 73,7 m ² |
| Superficie construida Decreto 218/2005 | 87,4 m ² |





DREAMGOLF

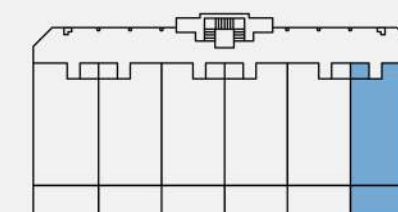
VIVIENDA 1.1.A

Bloque 1 Portal 1 Esc. 1 Letra A
Planta P1

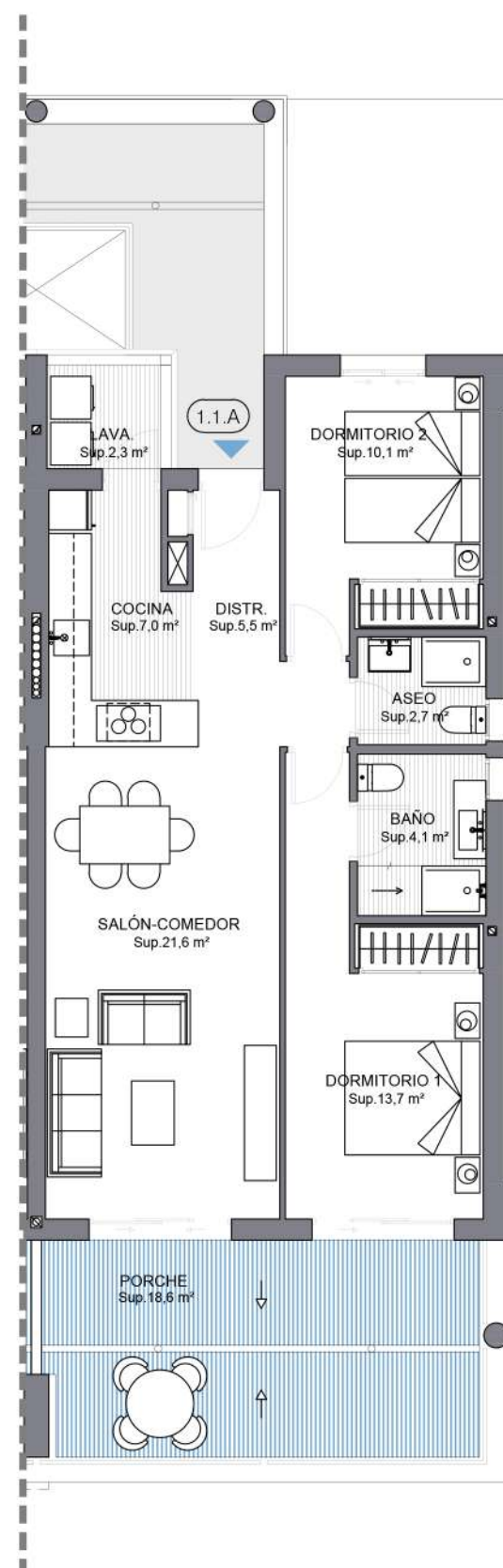
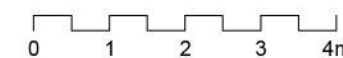


SUPERFICIES

| | |
|--|----------------------------|
| Superficie útil vivienda | 67,1 m ² |
| Superficie útil de terraza | 18,6 m ² |
| Superficie útil total vivienda | 85,7 m² |
| Superficie construida total CCC | 119,6 m² |
| Superficie construida exterior | 21,6 m ² |
| Superficie útil Decreto 218/2005 | 73,8 m ² |
| Superficie construida Decreto 218/2005 | 87,4 m ² |



Ed. 5 (marzo 2024)





DREAMGOLF

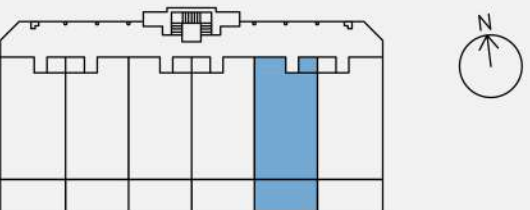
VIVIENDA 1.1.B

Bloque 1 Portal 1 Esc. 1 Letra B
Planta P1

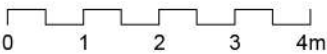
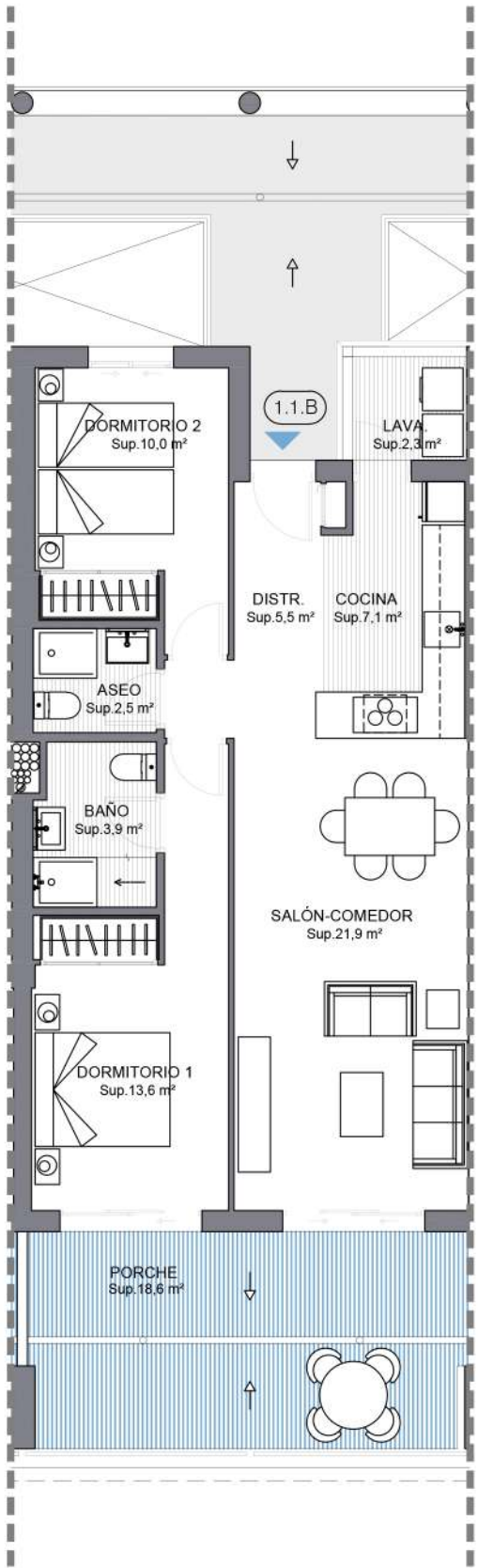


SUPERFICIES

| | |
|--|----------------------------|
| Superficie útil vivienda | 66,7 m ² |
| Superficie útil de terraza | 18,6 m ² |
| Superficie útil total vivienda | 85,3 m² |
| Superficie construida total CCC | 117,2 m² |
| Superficie construida exterior | 21,1 m ² |
| Superficie útil Decreto 218/2005 | 73,3 m ² |
| Superficie construida Decreto 218/2005 | 85,3 m ² |



Ed. 5 (marzo 2024)



Observaciones: La Promotora realizará las modificaciones que estime necesarias por exigencias de orden técnico, comercial, jurídico o de disponibilidad. Las superficies detalladas son aproximadas. El equipamiento de la vivienda será el indicado en la memoria de calidades, no siendo objeto de entrega el mobiliario ha sido representado a efectos meramente decorativos. Versión 01.



DREAMGOLF

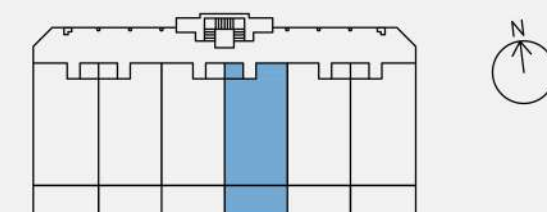
VIVIENDA 1.1.C

Bloque 1 Portal 1 Esc. 1 Letra C
Planta P1

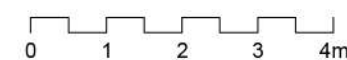


SUPERFICIES

| | |
|--|----------------------------|
| Superficie útil vivienda | 66,6 m ² |
| Superficie útil de terraza | 18,7 m ² |
| Superficie útil total vivienda | 85,3 m² |
| Superficie construida total CCC | 117,2 m² |
| Superficie construida exterior | 21,1 m ² |
| Superficie útil Decreto 218/2005 | 73,3 m ² |
| Superficie construida Decreto 218/2005 | 85,3 m ² |



Ed. 5 (marzo 2024)



Observaciones: La Promotora realizará las modificaciones que estime necesarias por exigencias de orden técnico, comercial, jurídico o de disponibilidad. Las superficies detalladas son aproximadas. El equipamiento de la vivienda será el indicado en la memoria de calidades, no siendo objeto de entrega el mobiliario ha sido representado a efectos meramente decorativos. Versión 01.



DREAMGOLF

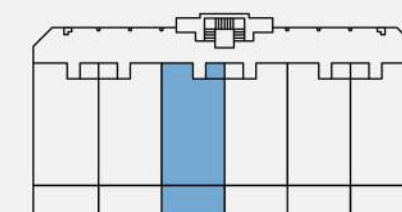
VIVIENDA 1.1.D

Bloque 1 Portal 1 Esc. 1 Letra D
Planta P1

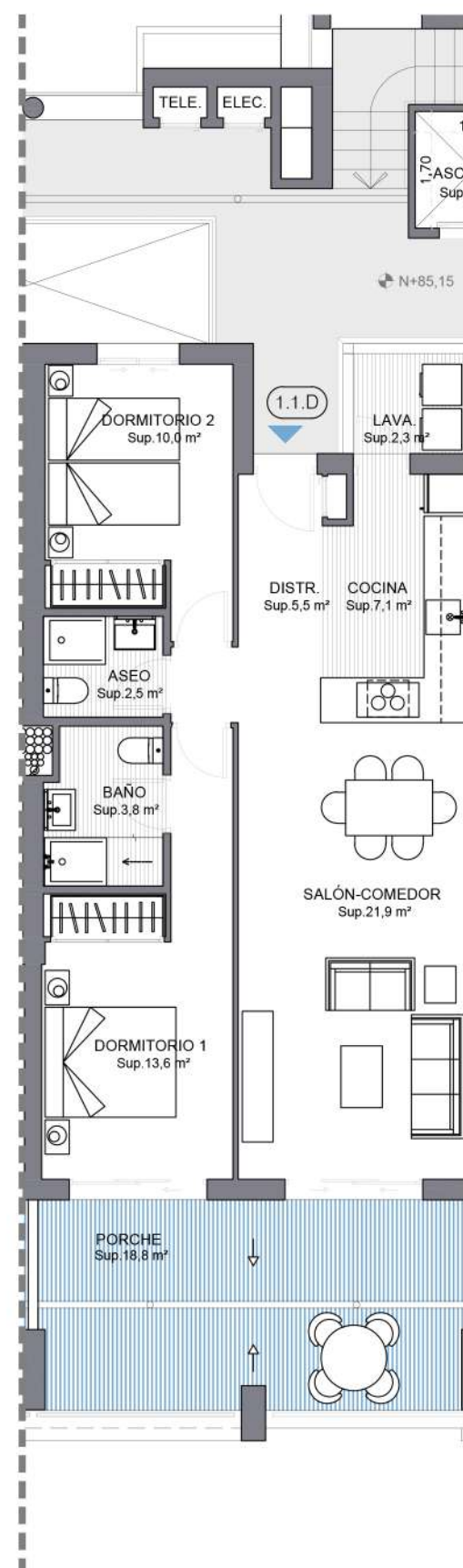
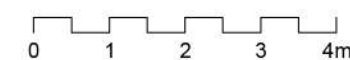


SUPERFICIES

| | |
|--|----------------------------|
| Superficie útil vivienda | 66,6 m ² |
| Superficie útil de terraza | 18,8 m ² |
| Superficie útil total vivienda | 85,5 m² |
| Superficie construida total CCC | 117,2 m² |
| Superficie construida exterior | 21,1 m ² |
| Superficie útil Decreto 218/2005 | 73,3 m ² |
| Superficie construida Decreto 218/2005 | 85,3 m ² |



Ed. 5 (marzo 2024)





DREAMGOLF

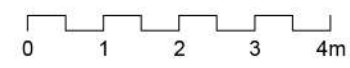
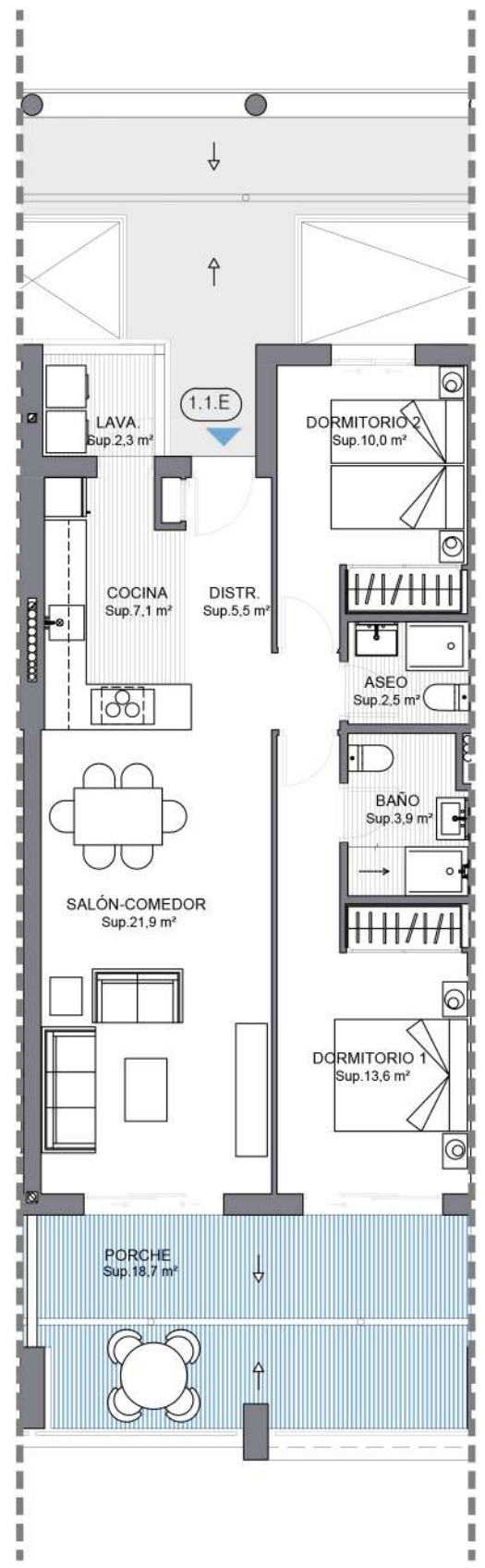
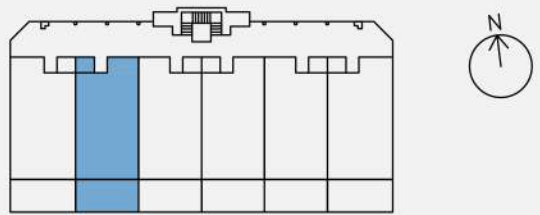
VIVIENDA 1.1.E

Bloque 1 Portal 1 Esc. 1 Letra E
Planta P1



SUPERFICIES

| | |
|--|----------------------------|
| Superficie útil vivienda | 66,7 m ² |
| Superficie útil de terraza | 18,7 m ² |
| Superficie útil total vivienda | 85,4 m² |
| Superficie construida total CCC | 117,2 m² |
| Superficie construida exterior | 21,1 m ² |
| Superficie útil Decreto 218/2005 | 73,3 m ² |
| Superficie construida Decreto 218/2005 | 85,3 m ² |



Ed. 5 (marzo 2024)

Observaciones: La Promotora realizará las modificaciones que estime necesarias por exigencias de orden técnico, comercial, jurídico o de disponibilidad. Las superficies detalladas son aproximadas. El equipamiento de la vivienda será el indicado en la memoria de calidades, no siendo objeto de entrega el mobiliario ha sido representado a efectos meramente decorativos. Versión 01.



DREAMGOLF

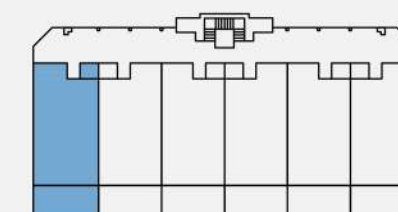
VIVIENDA 1.1.F

Bloque 1 Portal 1 Esc. 1 Letra F
Planta P1

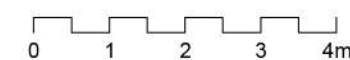
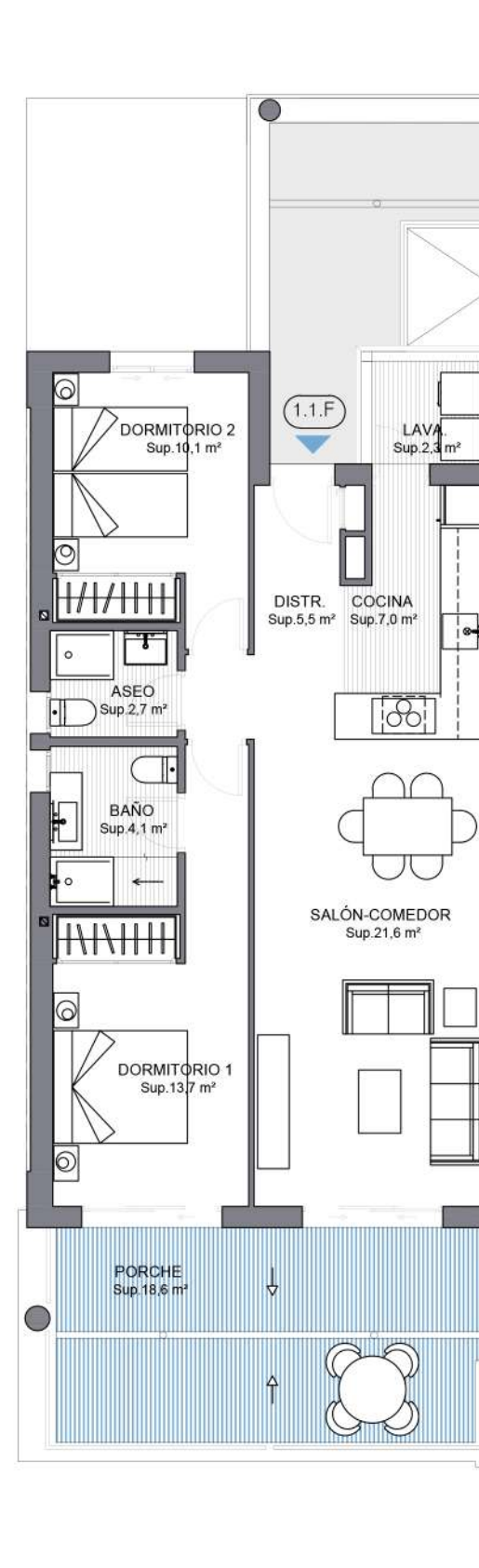


SUPERFICIES

| | |
|--|----------------------------|
| Superficie útil vivienda | 67,1 m ² |
| Superficie útil de terraza | 18,6 m ² |
| Superficie útil total vivienda | 85,7 m² |
| Superficie construida total CCC | 119,6 m² |
| Superficie construida exterior | 21,6 m ² |
| Superficie útil Decreto 218/2005 | 73,8 m ² |
| Superficie construida Decreto 218/2005 | 87,4 m ² |



Ed. 5 (marzo 2024)





DREAMGOLF

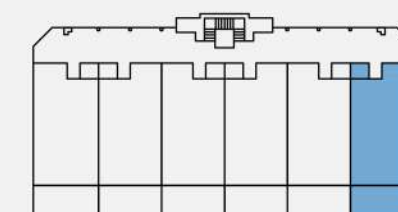
VIVIENDA 1.2.A

Bloque 1 Portal 1 Esc. 1 Letra A
Planta P2

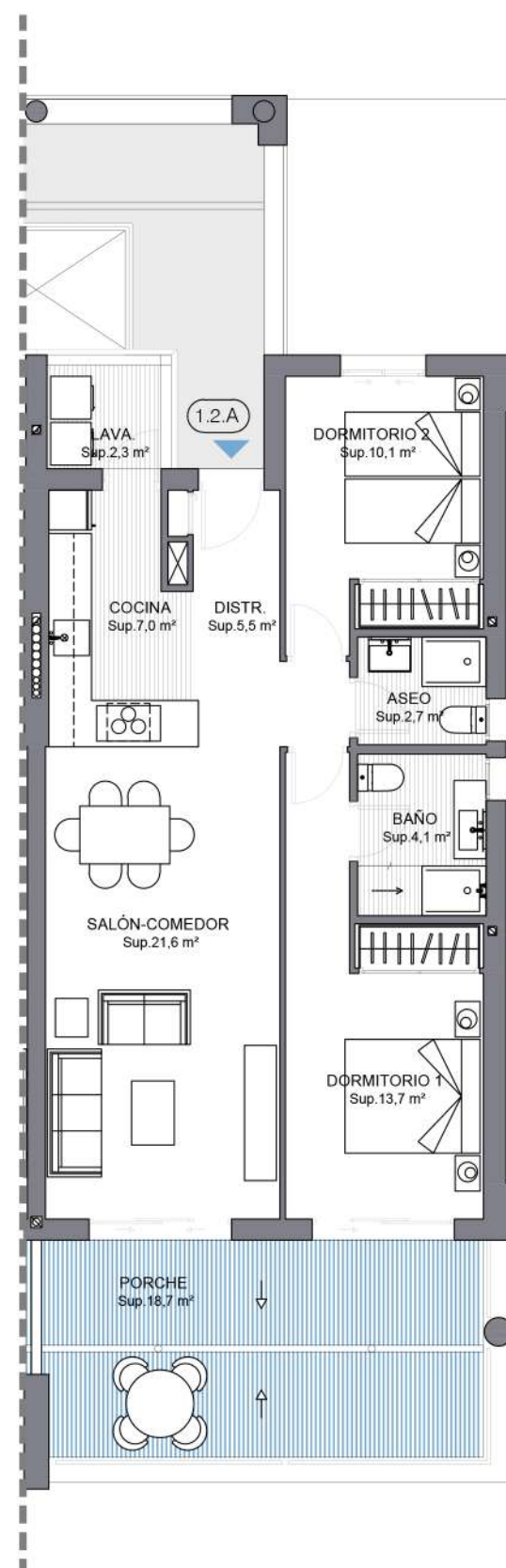
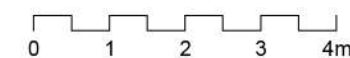


SUPERFICIES

| | |
|--|----------------------------|
| Superficie útil vivienda | 67,1 m ² |
| Superficie útil de terraza | 18,7 m ² |
| Superficie útil total vivienda | 85,7 m² |
| Superficie construida total CCC | 119,6 m² |
| Superficie construida exterior | 21,6 m ² |
| Superficie útil Decreto 218/2005 | 73,8 m ² |
| Superficie construida Decreto 218/2005 | 87,4 m ² |



Ed. 5 (marzo 2024)





DREAMGOLF

VIVIENDA 1.2.B

Bloque 1 Portal 1 Esc. 1 Letra B
Planta P2

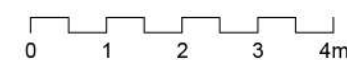
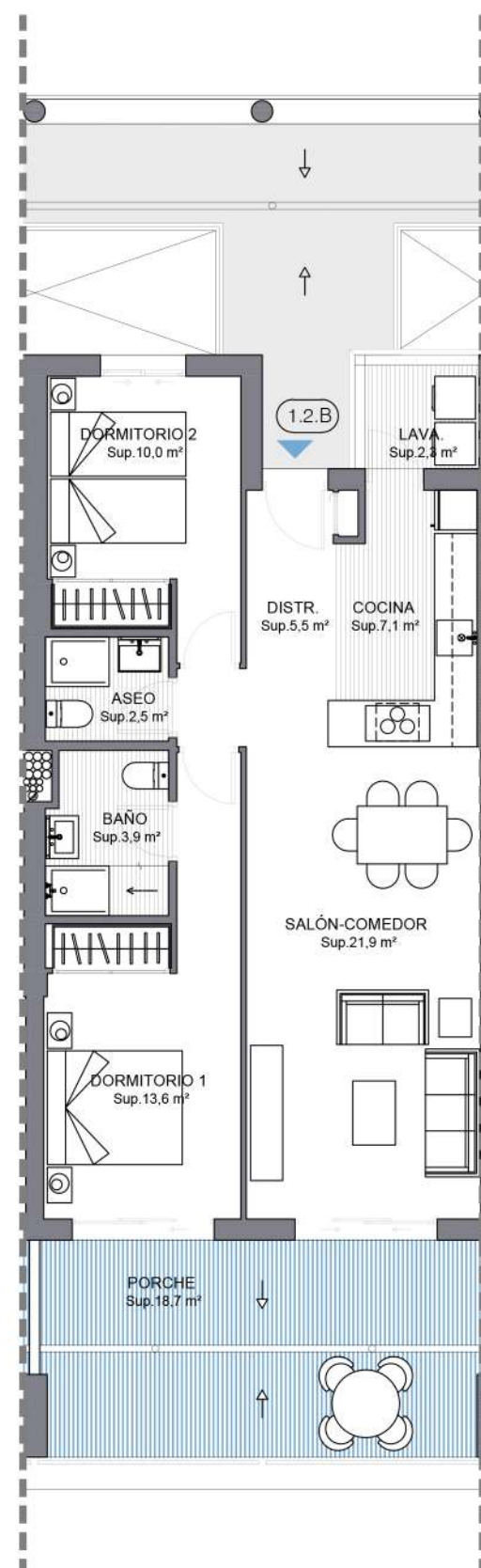


SUPERFICIES

| | |
|--|----------------------------|
| Superficie útil vivienda | 66,7 m ² |
| Superficie útil de terraza | 18,7 m ² |
| Superficie útil total vivienda | 85,4 m² |
| Superficie construida total CCC | 117,3 m² |
| Superficie construida exterior | 21,1 m ² |
| Superficie útil Decreto 218/2005 | 73,3 m ² |
| Superficie construida Decreto 218/2005 | 85,4 m ² |



Ed. 5 (marzo 2024)





DREAMGOLF

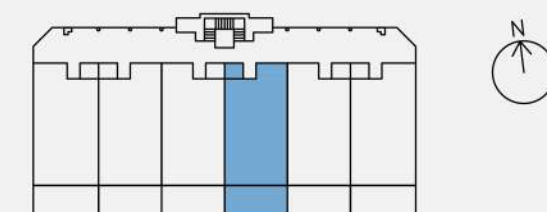
VIVIENDA 1.2.C

Bloque 1 Portal 1 Esc. 1 Letra C
Planta P2

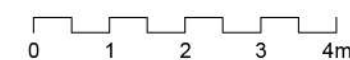


SUPERFICIES

| | |
|--|----------------------------|
| Superficie útil vivienda | 66,7 m ² |
| Superficie útil de terraza | 18,7 m ² |
| Superficie útil total vivienda | 85,4 m² |
| Superficie construida total CCC | 117,3 m² |
| Superficie construida exterior | 21,1 m ² |
| Superficie útil Decreto 218/2005 | 73,3 m ² |
| Superficie construida Decreto 218/2005 | 85,4 m ² |



Ed. 5 (marzo 2024)





DREAMGOLF

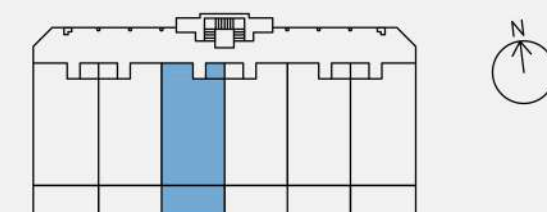
VIVIENDA 1.2.D

Bloque 1 Portal 1 Esc. 1 Letra D
Planta P2

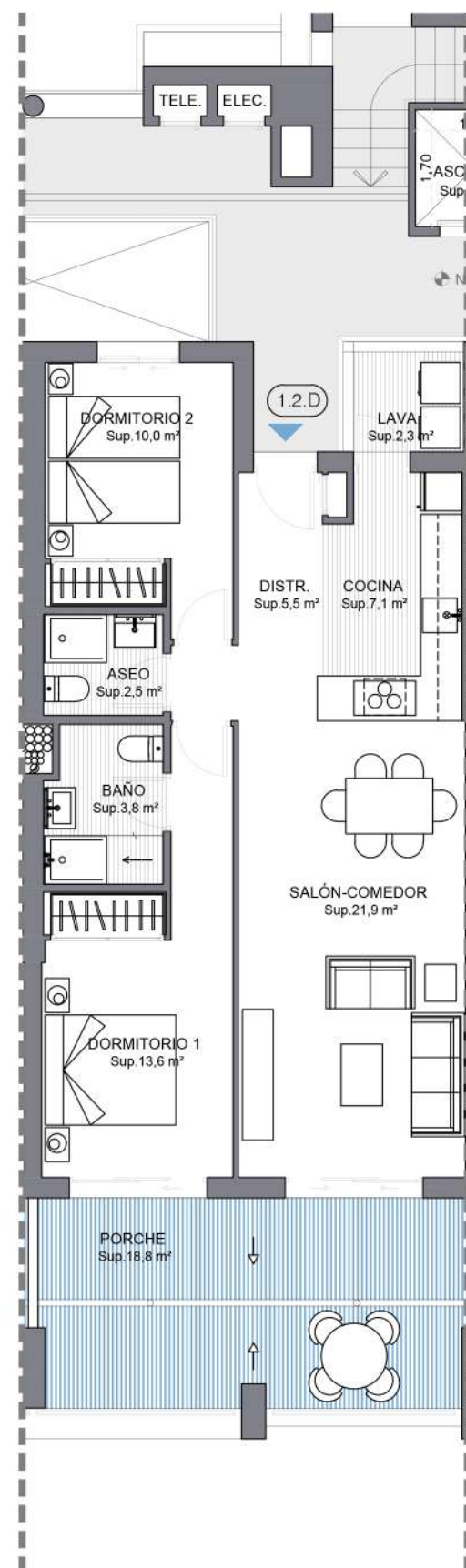


SUPERFICIES

| | |
|--|----------------------------|
| Superficie útil vivienda | 66,7 m ² |
| Superficie útil de terraza | 18,8 m ² |
| Superficie útil total vivienda | 85,5 m² |
| Superficie construida total CCC | 117,2 m² |
| Superficie construida exterior | 21,1 m ² |
| Superficie útil Decreto 218/2005 | 73,3 m ² |
| Superficie construida Decreto 218/2005 | 85,3 m ² |

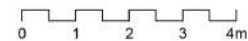


Ed. 5 (marzo 2024)



0 1 2 3 4m

Observaciones: La promotora podrá realizar las modificaciones que estime necesarias por exigencias de orden técnico, comercial, jurídico o de disponibilidad. Las superficies detalladas son aproximadas. El equipamiento de la vivienda será el indicado en la memoria de calidades, no siendo objeto de entrega. El mobiliario ha sido representado a efectos meramente decorativos. Versión 01.



DREAMGOLF

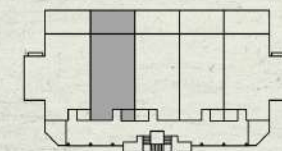
VIVIENDA 9.2.B

Bloque 9 Portal 1 Esc. 1 Letra B
Planta P2



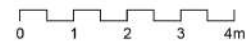
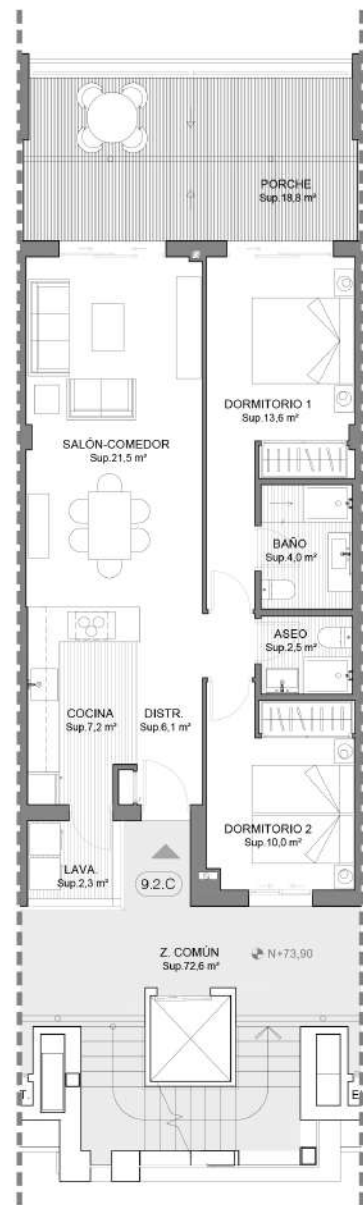
SUPERFICIES

| | |
|--|----------------------------|
| Superficie útil vivienda | 66,8 m ² |
| Superficie útil de terraza | 18,8 m ² |
| Superficie útil total vivienda | 85,6 m² |
| Superficie construida total CCC | 118,6 m² |
| Superficie exterior privada | 21,1 m ² |
| Superficie útil Decreto 218/2005 | 73,4 m ² |
| Superficie construida Decreto 218/2005 | 85,3 m ² |



Ed. 3 (abril 2023)

Observaciones: La promotora podrá realizar las modificaciones que estime necesarias por exigencias de orden técnico, comercial, jurídico o de disponibilidad. Las superficies detalladas son aproximadas. El equipamiento de la vivienda será el indicado en la memoria de calidades, no siendo objeto de entrega. El mobiliario ha sido representado a efectos meramente decorativos. Versión 01.



DREAMGOLF

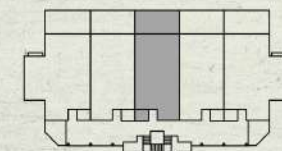
VIVIENDA 9.2.C

Bloque 9 Portal 1 Esc. 1 Letra C
Planta P2



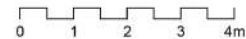
SUPERFICIES

| | |
|--|----------------------------|
| Superficie útil vivienda | 67,2 m ² |
| Superficie útil de terraza | 18,8 m ² |
| Superficie útil total vivienda | 86,0 m² |
| Superficie construida total CCC | 118,6 m² |
| Superficie exterior privada | 21,1 m ² |
| Superficie útil Decreto 218/2005 | 73,9 m ² |
| Superficie construida Decreto 218/2005 | 85,3 m ² |



Ed. 3 (abril 2023)

Observaciones: La promotora podrá realizar las modificaciones que estime necesarias por exigencias de orden técnico, comercial, jurídico o de disponibilidad. Las superficies detalladas son aproximadas. El equipamiento de la vivienda será el indicado en la memoria de calidades, no siendo objeto de entrega. El mobiliario ha sido representado a efectos meramente decorativos. Versión 01.



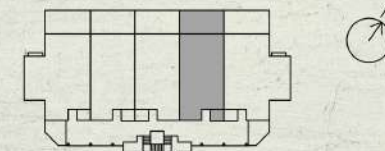
VIVIENDA 9.2.D

Bloque 9 Portal 1 Esc. 1 Letra D
Planta P2



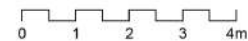
SUPERFICIES

| | |
|--|----------------------------|
| Superficie útil vivienda | 66,6 m ² |
| Superficie útil de terraza | 18,8 m ² |
| Superficie útil total vivienda | 85,4 m² |
| Superficie construida total CCC | 118,6 m² |
| Superficie exterior privativa | 21,1 m ² |
| Superficie útil Decreto 218/2005 | 73,3 m ² |
| Superficie construida Decreto 218/2005 | 85,3 m ² |



Ed. 3 (abril 2023)

Observaciones: La promotora podrá realizar las modificaciones que estime necesarias por exigencias de orden técnico, comercial, jurídico o de disponibilidad. Las superficies detalladas son aproximadas. El equipamiento de la vivienda será el indicado en la memoria de calidades, no siendo objeto de entrega. El mobiliario ha sido representado a efectos meramente decorativos. Versión 01.



DREAMGOLF

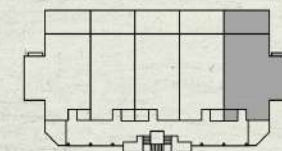
VIVIENDA 9.2.E

Bloque 9 Portal 1 Esc. 1 Letra E
Planta P2



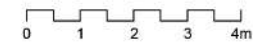
SUPERFICIES

| | |
|--|----------------------------|
| Superficie útil vivienda | 82,1 m ² |
| Superficie útil de terraza | 19,6 m ² |
| Superficie útil total vivienda | 101,8 m² |
| Superficie construida total CCC | 120,9 m² |
| Superficie exterior privativa | 21,6 m ² |
| Superficie útil Decreto 218/2005 | 90,3 m ² |
| Superficie construida Decreto 218/2005 | 108,3 m ² |



Ed. 3 (abril 2023)

Observaciones: La promotora podrá realizar las modificaciones que estime necesarias por exigencias de orden técnico, comercial, jurídico o de disponibilidad. Las superficies detalladas son aproximadas. El equipamiento de la vivienda será el indicado en la memoria de calidades, no siendo objeto de entrega. El mobiliario ha sido representado a efectos meramente decorativos. Versión 01.



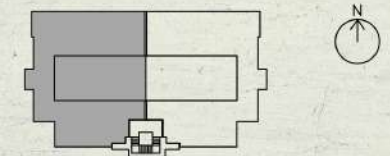
VIVIENDA 9.3.A

Bloque 9 Portal 1 Esc. 1 Letra A
Planta P3



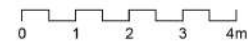
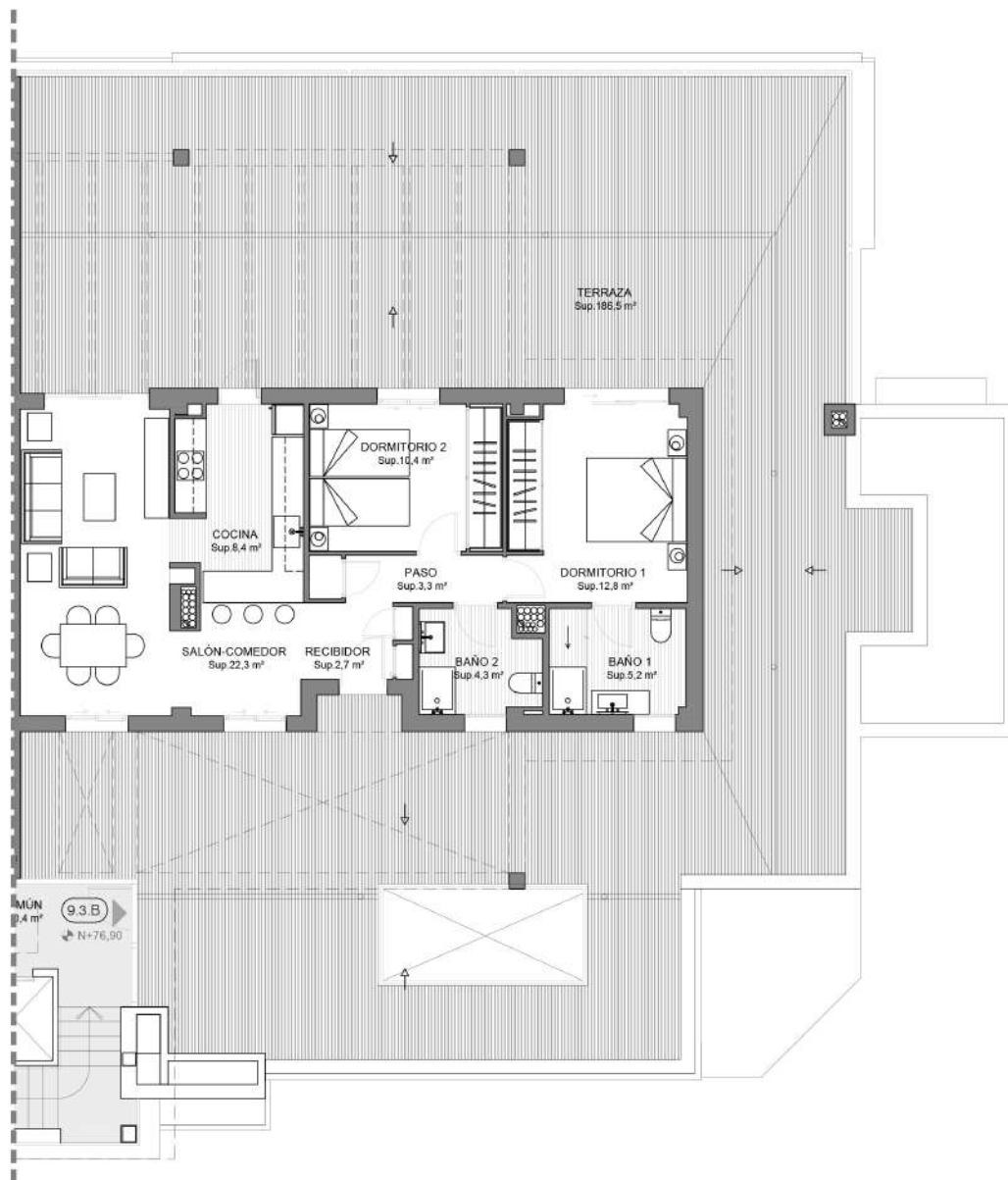
SUPERFICIES

| | |
|--|----------------------------|
| Superficie útil vivienda | 69,5 m ² |
| Superficie útil de terraza | 193,2 m ² |
| Superficie útil total vivienda | 262,7 m² |
| Superficie construida total CCC | 99,1 m² |
| Superficie exterior privativa | 185,4 m ² |
| Superficie útil Decreto 218/2005 | 76,4 m ² |
| Superficie construida Decreto 218/2005 | 92,0 m ² |



Ed. 2 (Febrero 2023)

Observaciones: La promotora podrá realizar las modificaciones que estime necesarias por exigencias de orden técnico, comercial, jurídico o de disponibilidad. Las superficies detalladas son aproximadas. El equipamiento de la vivienda será el indicado en la memoria de calidades, no siendo objeto de entrega. El mobiliario ha sido representado a efectos meramente decorativos. Versión 01.



DREAMGOLF

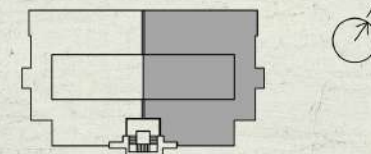
VIVIENDA 9.3.B

Bloque 9 Portal 1 Esc. 1 Letra B
Planta P3



SUPERFICIES

| | |
|--|----------------------------|
| Superficie útil vivienda | 69,4 m ² |
| Superficie útil de terraza | 186,5 m ² |
| Superficie útil total vivienda | 255,9 m² |
| Superficie construida total CCC | 99,1 m² |
| Superficie exterior privada | 203,2 m ² |
| Superficie útil Decreto 218/2005 | 76,4 m ² |
| Superficie construida Decreto 218/2005 | 92,0 m ² |



Ed. 3 (abril 2023)

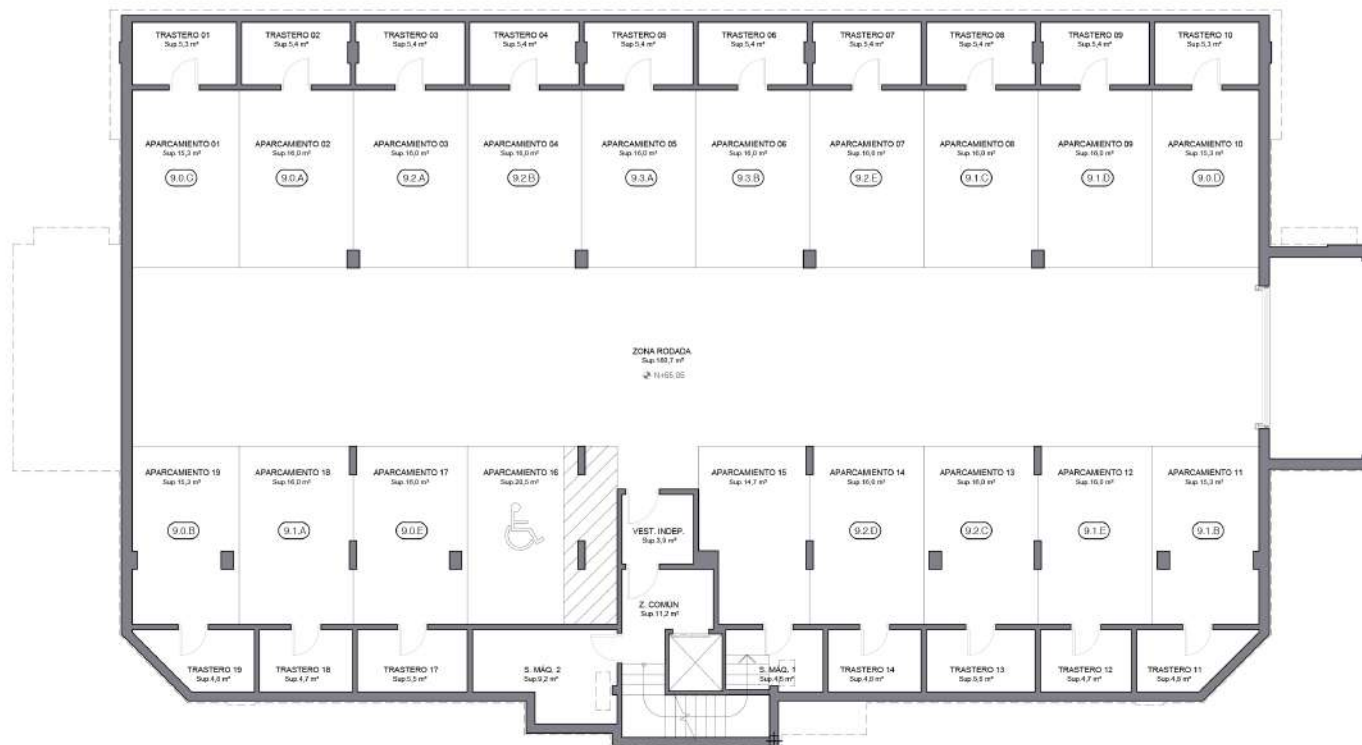
Observaciones: La promotora podrá realizar las modificaciones que estime necesarias por exigencias de orden técnico, comercial, jurídico o de disponibilidad. Las superficies detalladas son aproximadas. El equipamiento de la vivienda será el indicado en la memoria de calidades, no siendo objeto de entrega. El mobiliario ha sido representado a efectos meramente decorativos. Versión 01.



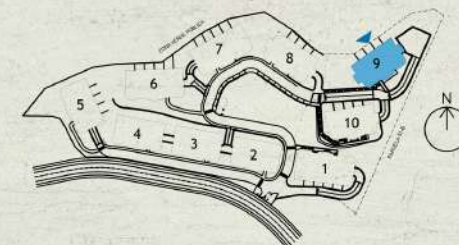
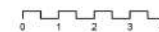
DREAMGOLF

P. SÓTANO

Bloque 9



SÓTANO BLOQUE 9



Observaciones: La promotora podrá realizar las modificaciones que estime necesarias por exigencias de orden técnico, comercial, jurídico o de disponibilidad. Las superficies detalladas son aproximadas. El equipamiento de la vivienda será el indicado en la memoria de calidades, no siendo objeto de entrega. El mobiliario ha sido representado a efectos meramente decorativos. Versión 01.



DREAMGOLF

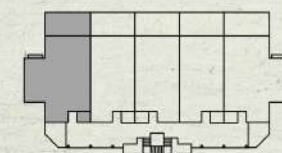
VIVIENDA 9.0.A

Bloque 9 Portal 1 Esc. 1 Letra A
Planta P0



SUPERFICIES

| | |
|--|----------------------------|
| Superficie útil vivienda | 82,1 m ² |
| Superficie útil de terraza | 21,3 m ² |
| Superficie útil total vivienda | 103,4 m² |
| Superficie construida total CCC | 120,9 m² |
| Superficie exterior privada | 21,6 m ² |
| Superficie útil Decreto 218/2005 | 90,3 m ² |
| Superficie construida Decreto 218/2005 | 108,3 m ² |



Ed. 3 (abril 2023)

0 1 2 3 4m

Observaciones: La promotora podrá realizar las modificaciones que estime necesarias por exigencias de orden técnico, comercial, jurídico o de disponibilidad. Las superficies detalladas son aproximadas. El equipamiento de la vivienda será el indicado en la memoria de calidades, no siendo objeto de entrega. El mobiliario ha sido representado a efectos meramente decorativos. Versión 01.



DREAMGOLF

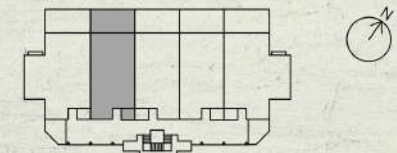
VIVIENDA 9.0.B

Bloque 9 Portal 1 Esc. 1 Letra B
Planta P0



SUPERFICIES

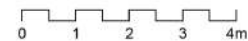
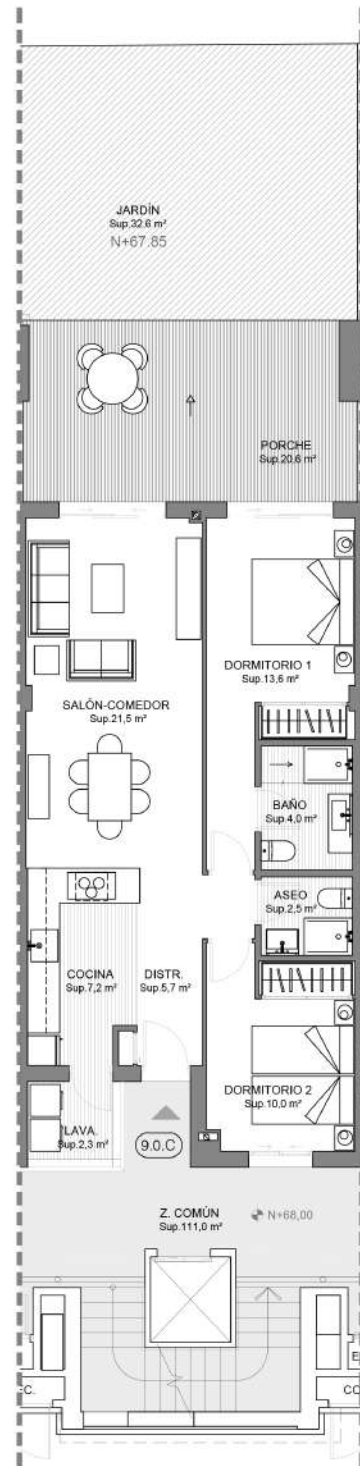
| | |
|--|----------------------------|
| Superficie útil vivienda | 66,8 m ² |
| Superficie útil de terraza | 21,0 m ² |
| Superficie útil total vivienda | 87,8 m² |
| Superficie construida total CCC | 118,6 m² |
| Superficie exterior privativa | 21,1 m ² |
| Superficie útil Decreto 218/2005 | 73,4 m ² |
| Superficie construida Decreto 218/2005 | 85,3 m ² |



Ed. 3 (abril 2023)

0 1 2 3 4m

Observaciones: La promotora podrá realizar las modificaciones que estime necesarias por exigencias de orden técnico, comercial, jurídico o de disponibilidad. Las superficies detalladas son aproximadas. El equipamiento de la vivienda será el indicado en la memoria de calidades, no siendo objeto de entrega. El mobiliario ha sido representado a efectos meramente decorativos. Versión 01.



DREAMGOLF

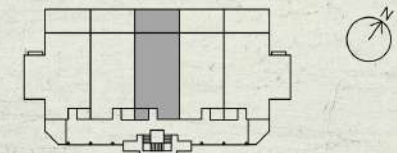
VIVIENDA 9.0.C

Bloque 9 Portal 1 Esc. 1 Letra C
Planta P0



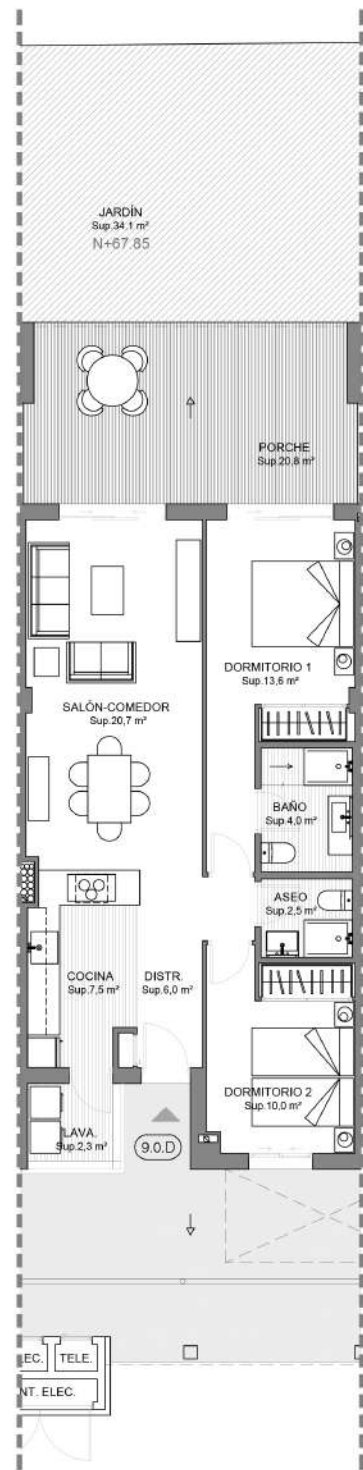
SUPERFICIES

| | |
|--|----------------------------|
| Superficie útil vivienda | 66,8 m ² |
| Superficie útil de terraza | 20,5 m ² |
| Superficie útil total vivienda | 87,4 m² |
| Superficie construida total CCC | 118,6 m² |
| Superficie exterior privativa | 21,1 m ² |
| Superficie útil Decreto 218/2005 | 73,5 m ² |
| Superficie construida Decreto 218/2005 | 85,3 m ² |



Ed. 3 (abril 2023)

Observaciones: La promotora podrá realizar las modificaciones que estime necesarias por exigencias de orden técnico, comercial, jurídico o de disponibilidad. Las superficies detalladas son aproximadas. El equipamiento de la vivienda será el indicado en la memoria de calidades, no siendo objeto de entrega. El mobiliario ha sido representado a efectos meramente decorativos. Versión 01.



DREAMGOLF

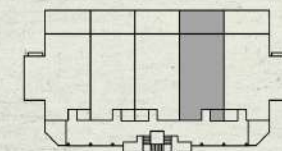
VIVIENDA 9.0.D

Bloque 9 Portal 1 Esc. 1 Letra D
Planta P0



SUPERFICIES

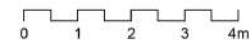
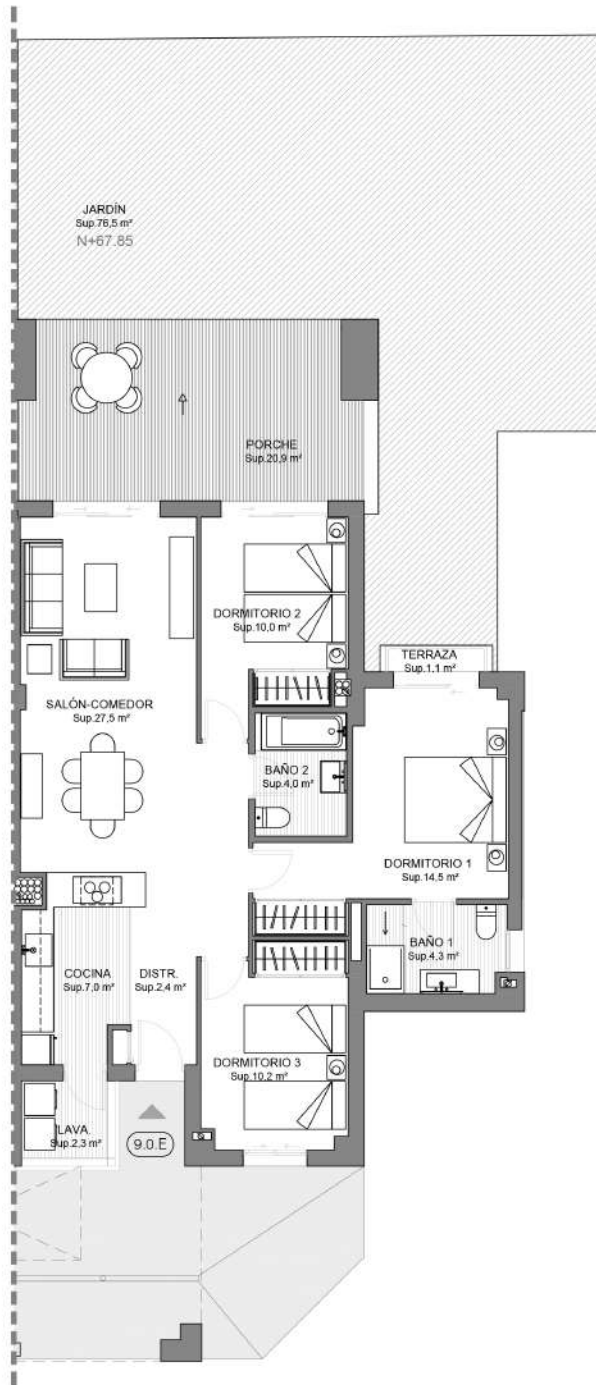
| | |
|--|----------------------------|
| Superficie útil vivienda | 66,6 m ² |
| Superficie útil de terraza | 20,7 m ² |
| Superficie útil total vivienda | 87,4 m² |
| Superficie construida total CCC | 118,6 m² |
| Superficie exterior privativa | 21,1 m ² |
| Superficie útil Decreto 218/2005 | 73,3 m ² |
| Superficie construida Decreto 218/2005 | 85,3 m ² |



Ed. 3 (abril 2023)

0 1 2 3 4m

Observaciones: La promotora podrá realizar las modificaciones que estime necesarias por exigencias de orden técnico, comercial, jurídico o de disponibilidad. Las superficies detalladas son aproximadas. El equipamiento de la vivienda será el indicado en la memoria de calidades, no siendo objeto de entrega. El mobiliario ha sido representado a efectos meramente decorativos. Versión 01.



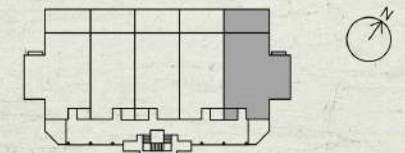
VIVIENDA 9.0.E

Bloque 9 Portal 1 Esc. 1 Letra E
Planta P0



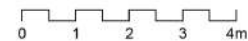
SUPERFICIES

| | |
|--|----------------------------|
| Superficie útil vivienda | 82,1 m ² |
| Superficie útil de terraza | 21,9 m ² |
| Superficie útil total vivienda | 104,1 m² |
| Superficie construida total CCC | 120,9 m² |
| Superficie exterior privada | 21,6 m ² |
| Superficie útil Decreto 218/2005 | 90,4 m ² |
| Superficie construida Decreto 218/2005 | 108,3 m ² |



Ed. 3 (abril 2023)

Observaciones: La promotora podrá realizar las modificaciones que estime necesarias por exigencias de orden técnico, comercial, jurídico o de disponibilidad. Las superficies detalladas son aproximadas. El equipamiento de la vivienda será el indicado en la memoria de calidades, no siendo objeto de entrega. El mobiliario ha sido representado a efectos meramente decorativos. Versión 01.



DREAMGOLF

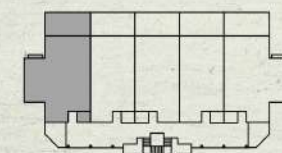
VIVIENDA 9.1.A

Bloque 9 Portal 1 Esc. 1 Letra A
Planta P1



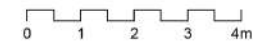
SUPERFICIES

| | |
|--|----------------------------|
| Superficie útil vivienda | 82,1 m ² |
| Superficie útil de terraza | 19,2 m ² |
| Superficie útil total vivienda | 101,3 m² |
| Superficie construida total CCC | 120,9 m² |
| Superficie exterior privativa | 21,6 m ² |
| Superficie útil Decreto 218/2005 | 90,3 m ² |
| Superficie construida Decreto 218/2005 | 108,3 m ² |



Ed. 3 (abril 2023)

Observaciones: La promotora podrá realizar las modificaciones que estime necesarias por exigencias de orden técnico, comercial, jurídico o de disponibilidad. Las superficies detalladas son aproximadas. El equipamiento de la vivienda será el indicado en la memoria de calidades, no siendo objeto de entrega. El mobiliario ha sido representado a efectos meramente decorativos. Versión 01.



DREAMGOLF

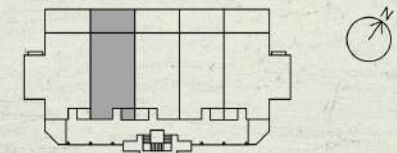
VIVIENDA 9.1.B

Bloque 9 Portal 1 Esc. 1 Letra B
Planta P1



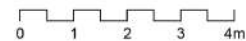
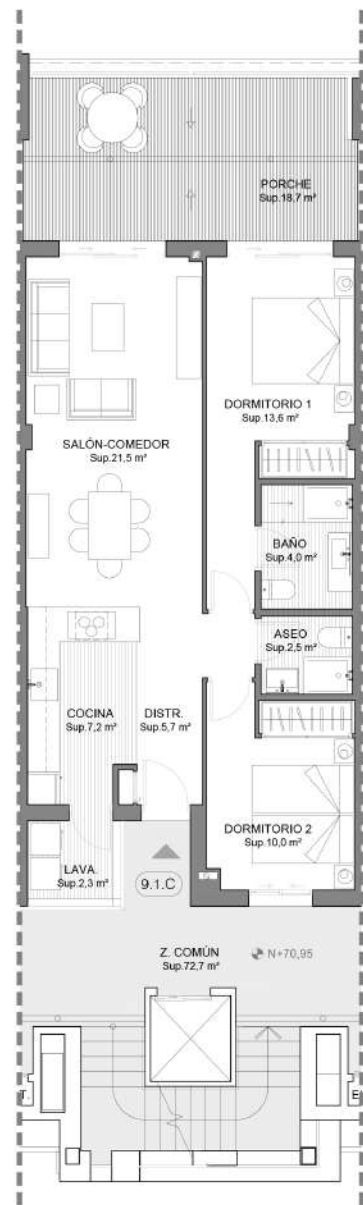
SUPERFICIES

| | |
|--|----------------------------|
| Superficie útil vivienda | 66,7 m ² |
| Superficie útil de terraza | 18,8 m ² |
| Superficie útil total vivienda | 85,5 m² |
| Superficie construida total CCC | 118,6 m² |
| Superficie exterior privada | 21,1 m ² |
| Superficie útil Decreto 218/2005 | 73,4 m ² |
| Superficie construida Decreto 218/2005 | 85,3 m ² |



Ed. 3 (abril 2023)

Observaciones: La promotora podrá realizar las modificaciones que estime necesarias por exigencias de orden técnico, comercial, jurídico o de disponibilidad. Las superficies detalladas son aproximadas. El equipamiento de la vivienda será el indicado en la memoria de calidades, no siendo objeto de entrega. El mobiliario ha sido representado a efectos meramente decorativos. Versión 01.



DREAMGOLF

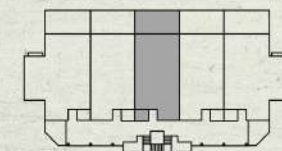
VIVIENDA 9.1.C

Bloque 9 Portal 1 Esc. 1 Letra C
Planta P1



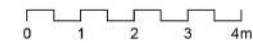
SUPERFICIES

| | |
|--|----------------------------|
| Superficie útil vivienda | 70,4 m ² |
| Superficie útil de terraza | 18,7 m ² |
| Superficie útil total vivienda | 89,1 m² |
| Superficie construida total CCC | 118,6 m² |
| Superficie exterior privada | 21,1 m ² |
| Superficie útil Decreto 218/2005 | 77,4 m ² |
| Superficie construida Decreto 218/2005 | 85,3 m ² |



Ed. 3 (abril 2023)

Observaciones: La promotora podrá realizar las modificaciones que estime necesarias por exigencias de orden técnico, comercial, jurídico o de disponibilidad. Las superficies detalladas son aproximadas. El equipamiento de la vivienda será el indicado en la memoria de calidades, no siendo objeto de entrega. El mobiliario ha sido representado a efectos meramente decorativos. Versión 01.



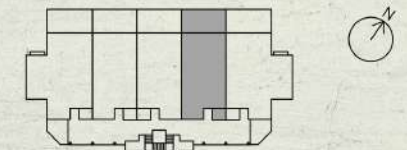
VIVIENDA 9.1.D

Bloque 9 Portal 1 Esc. 1 Letra D
Planta P1



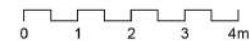
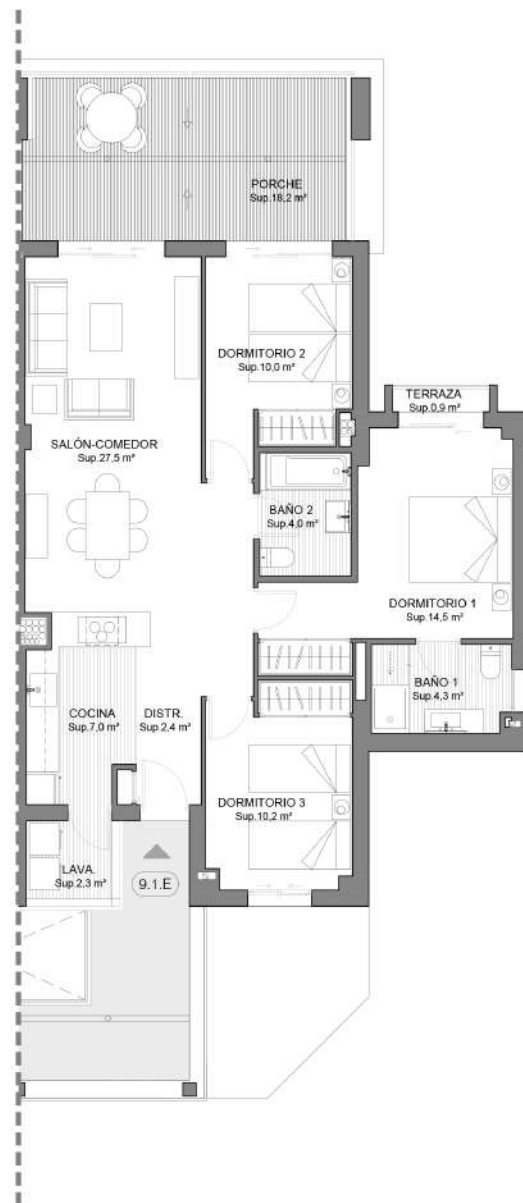
SUPERFICIES

| | |
|--|----------------------------|
| Superficie útil vivienda | 66,6 m ² |
| Superficie útil de terraza | 18,6 m ² |
| Superficie útil total vivienda | 85,2 m² |
| Superficie construida total CCC | 118,6 m² |
| Superficie exterior privativa | 21,1 m ² |
| Superficie útil Decreto 218/2005 | 73,3 m ² |
| Superficie construida Decreto 218/2005 | 85,3 m ² |



Ed. 3 (abril 2023)

Observaciones: La promotora podrá realizar las modificaciones que estime necesarias por exigencias de orden técnico, comercial, jurídico o de disponibilidad. Las superficies detalladas son aproximadas. El equipamiento de la vivienda será el indicado en la memoria de calidades, no siendo objeto de entrega. El mobiliario ha sido representado a efectos meramente decorativos. Versión 01.



DREAMGOLF

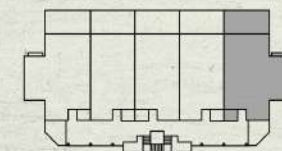
VIVIENDA 9.1.E

Bloque 9 Portal 1 Esc. 1 Letra E
Planta P1



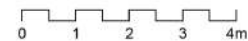
SUPERFICIES

| | |
|--|----------------------------|
| Superficie útil vivienda | 82,1 m ² |
| Superficie útil de terraza | 19,1 m ² |
| Superficie útil total vivienda | 101,3 m² |
| Superficie construida total CCC | 120,9 m² |
| Superficie exterior privativa | 21,6 m ² |
| Superficie útil Decreto 218/2005 | 90,4 m ² |
| Superficie construida Decreto 218/2005 | 108,3 m ² |



Ed. 3 (abril 2023)

Observaciones: La promotora podrá realizar las modificaciones que estime necesarias por exigencias de orden técnico, comercial, jurídico o de disponibilidad. Las superficies detalladas son aproximadas. El equipamiento de la vivienda será el indicado en la memoria de calidades, no siendo objeto de entrega. El mobiliario ha sido representado a efectos meramente decorativos. Versión 01.



DREAMGOLF

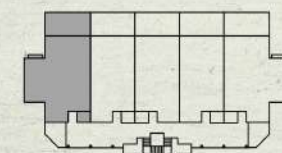
VIVIENDA 9.2.A

Bloque 9 Portal 1 Esc. 1 Letra A
Planta P2



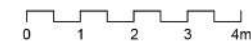
SUPERFICIES

| | |
|--|----------------------------|
| Superficie útil vivienda | 82,1 m ² |
| Superficie útil de terraza | 19,1 m ² |
| Superficie útil total vivienda | 101,2 m² |
| Superficie construida total CCC | 120,9 m² |
| Superficie exterior privativa | 21,6 m ² |
| Superficie útil Decreto 218/2005 | 90,3 m ² |
| Superficie construida Decreto 218/2005 | 108,3 m ² |



Ed. 3 (abril 2023)

Observaciones: La promotora podrá realizar las modificaciones que estime necesarias por exigencias de orden técnico, comercial, jurídico o de disponibilidad. Las superficies detalladas son aproximadas. El equipamiento de la vivienda será el indicado en la memoria de calidades, no siendo objeto de entrega. El mobiliario ha sido representado a efectos meramente decorativos. Versión 01.



DREAMGOLF

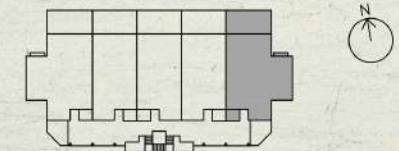
VIVIENDA 10.1.E

Bloque 10 Portal 1 Esc. 1 Letra E
Planta P1



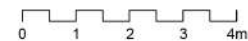
SUPERFICIES

| | |
|--|----------------------------|
| Superficie útil vivienda | 82,1 m ² |
| Superficie útil de terraza | 19,3 m ² |
| Superficie útil total vivienda | 101,5 m² |
| Superficie construida total CCC | 120,9 m² |
| Superficie exterior privativa | 21,6 m ² |
| Superficie útil Decreto 218/2005 | 90,3 m ² |
| Superficie construida Decreto 218/2005 | 108,3 m ² |



Ed. 3 (abril 2023)

Observaciones: La promotora podrá realizar las modificaciones que estime necesarias por exigencias de orden técnico, comercial, jurídico o de disponibilidad. Las superficies detalladas son aproximadas. El equipamiento de la vivienda será el indicado en la memoria de calidades, no siendo objeto de entrega. El mobiliario ha sido representado a efectos meramente decorativos. Versión 01.



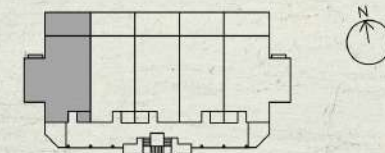
VIVIENDA 10.2.A

Bloque 10 Portal 1 Esc. 1 Letra A
Planta P2



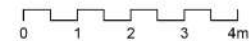
SUPERFICIES

| | |
|--|----------------------------|
| Superficie útil vivienda | 82,1 m ² |
| Superficie útil de terraza | 19,4 m ² |
| Superficie útil total vivienda | 101,5 m² |
| Superficie construida total CCC | 120,9 m² |
| Superficie exterior privativa | 21,6 m ² |
| Superficie útil Decreto 218/2005 | 90,3 m ² |
| Superficie construida Decreto 218/2005 | 108,3 m ² |



Ed. 3 (abril 2023)

Observaciones: La promotora podrá realizar las modificaciones que estime necesarias por exigencias de orden técnico, comercial, jurídico o de disponibilidad. Las superficies detalladas son aproximadas. El equipamiento de la vivienda será el indicado en la memoria de calidades, no siendo objeto de entrega. El mobiliario ha sido representado a efectos meramente decorativos. Versión 01.



DREAMGOLF

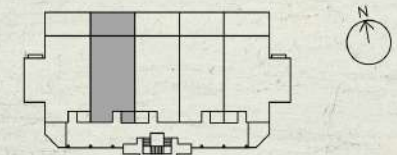
VIVIENDA 10.2.B

Bloque 10 Portal 1 Esc. 1 Letra B
Planta P2



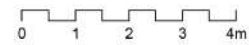
SUPERFICIES

| | |
|--|----------------------------|
| Superficie útil vivienda | 66,4 m ² |
| Superficie útil de terraza | 18,8 m ² |
| Superficie útil total vivienda | 85,2 m² |
| Superficie construida total CCC | 118,6 m² |
| Superficie exterior privativa | 21,1 m ² |
| Superficie útil Decreto 218/2005 | 73,1 m ² |
| Superficie construida Decreto 218/2005 | 85,3 m ² |



Ed. 3 (abril 2023)

Observaciones: La promotora podrá realizar las modificaciones que estime necesarias por exigencias de orden técnico, comercial, jurídico o de disponibilidad. Las superficies detalladas son aproximadas. El equipamiento de la vivienda será el indicado en la memoria de calidades, no siendo objeto de entrega. El mobiliario ha sido representado a efectos meramente decorativos. Versión 01.



DREAMGOLF

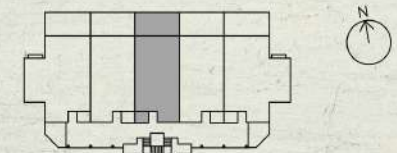
VIVIENDA 10.2.C

Bloque 10 Portal 1 Esc. 1 Letra C
Planta P2



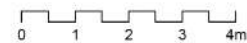
SUPERFICIES

| | |
|--|----------------------------|
| Superficie útil vivienda | 66,5 m ² |
| Superficie útil de terraza | 18,8 m ² |
| Superficie útil total vivienda | 85,3 m² |
| Superficie construida total CCC | 118,6 m² |
| Superficie exterior privativa | 21,1 m ² |
| Superficie útil Decreto 218/2005 | 73,1 m ² |
| Superficie construida Decreto 218/2005 | 85,3 m ² |



Ed. 3 (abril 2023)

Observaciones: La promotora podrá realizar las modificaciones que estime necesarias por exigencias de orden técnico, comercial, jurídico o de disponibilidad. Las superficies detalladas son aproximadas. El equipamiento de la vivienda será el indicado en la memoria de calidades, no siendo objeto de entrega. El mobiliario ha sido representado a efectos meramente decorativos. Versión 01.



DREAMGOLF

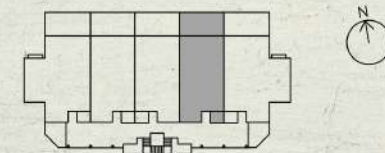
VIVIENDA 10.2.D

Bloque 10 Portal 1 Esc. 1 Letra D
Planta P2



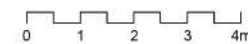
SUPERFICIES

| | |
|--|----------------------------|
| Superficie útil vivienda | 66,3 m ² |
| Superficie útil de terraza | 18,8 m ² |
| Superficie útil total vivienda | 85,1 m² |
| Superficie construida total CCC | 118,6 m² |
| Superficie exterior privativa | 21,1 m ² |
| Superficie útil Decreto 218/2005 | 72,9 m ² |
| Superficie construida Decreto 218/2005 | 85,3 m ² |



Ed. 3 (abril 2023)

Observaciones: La promotora podrá realizar las modificaciones que estime necesarias por exigencias de orden técnico, comercial, jurídico o de disponibilidad. Las superficies detalladas son aproximadas. El equipamiento de la vivienda será el indicado en la memoria de calidades, no siendo objeto de entrega. El mobiliario ha sido representado a efectos meramente decorativos. Versión 01.



DREAMGOLF

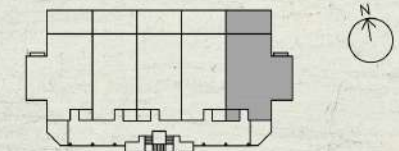
VIVIENDA 10.2.E

Bloque 10 Portal 1 Esc. 1 Letra E
Planta P2



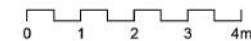
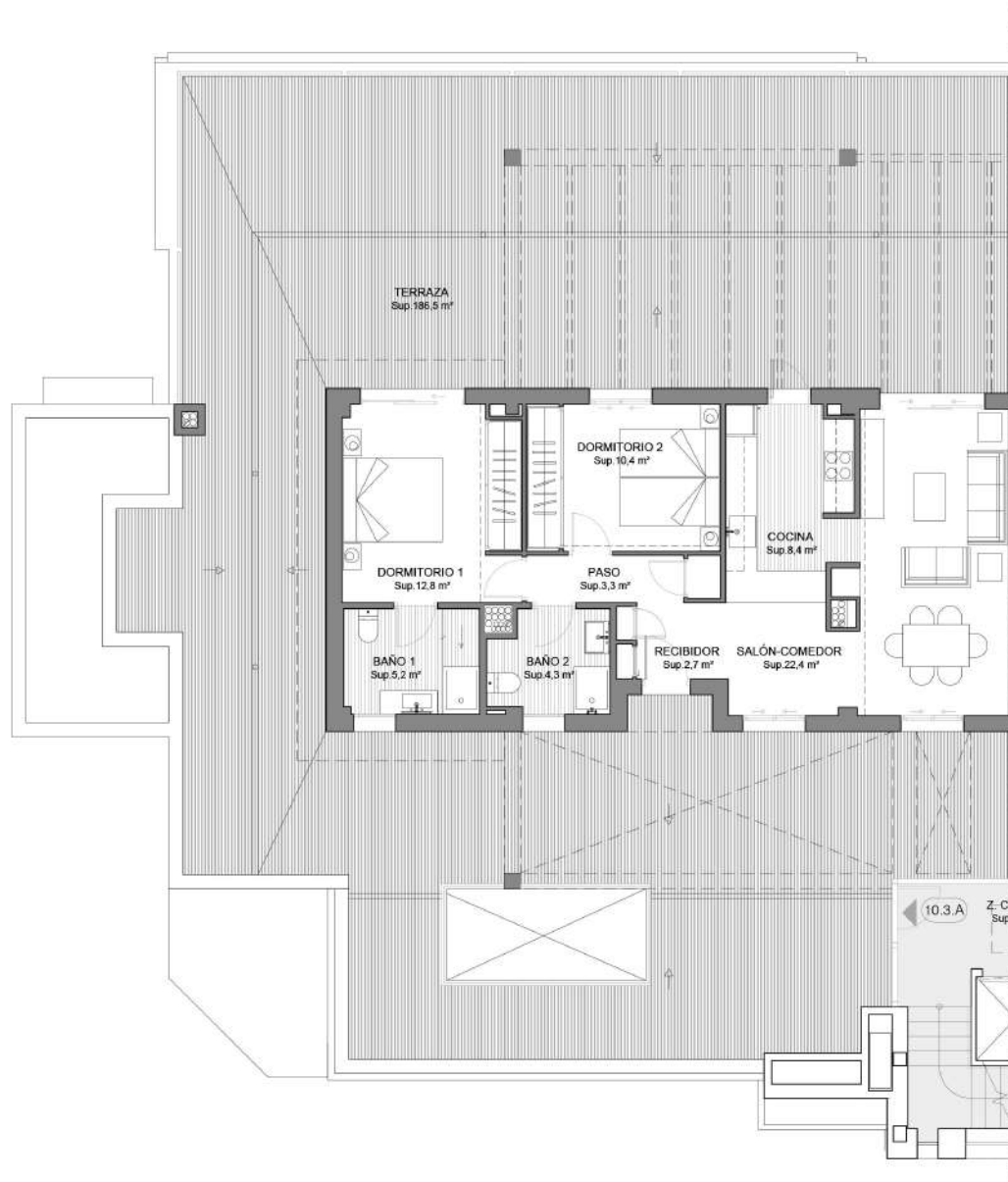
SUPERFICIES

| | |
|--|----------------------------|
| Superficie útil vivienda | 82,1 m ² |
| Superficie útil de terraza | 19,2 m ² |
| Superficie útil total vivienda | 101,4 m² |
| Superficie construida total CCC | 120,9 m² |
| Superficie exterior privativa | 21,6 m ² |
| Superficie útil Decreto 218/2005 | 90,3 m ² |
| Superficie construida Decreto 218/2005 | 108,3 m ² |



Ed. 3 (abril 2023)

Observaciones: La promotora podrá realizar las modificaciones que estime necesarias por exigencias de orden técnico, comercial, jurídico o de disponibilidad. Las superficies detalladas son aproximadas. El equipamiento de la vivienda será el indicado en la memoria de calidades, no siendo objeto de entrega. El mobiliario ha sido representado a efectos meramente decorativos. Versión 01.



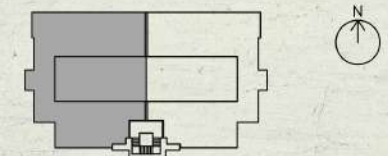
VIVIENDA 10.3.A

Bloque 10 Portal 1 Esc. 1 Letra A
Planta P3



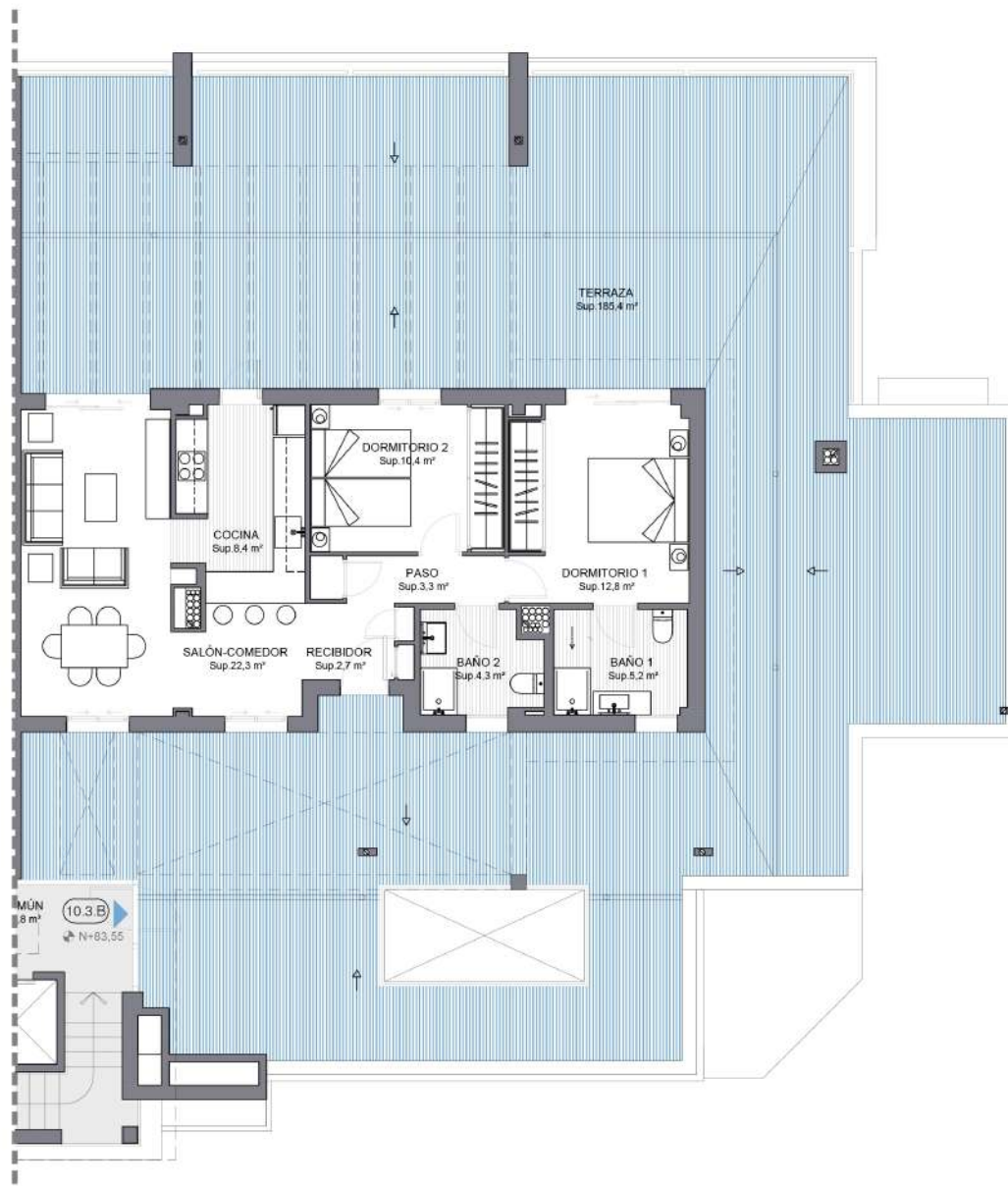
SUPERFICIES

| | |
|--|----------------------------|
| Superficie útil vivienda | 69,5 m ² |
| Superficie útil de terraza | 194,2 m ² |
| Superficie útil total vivienda | 263,7 m² |
| Superficie construida total CCC | 99,1 m² |
| Superficie exterior privativa | 186,5 m ² |
| Superficie útil Decreto 218/2005 | 76,4 m ² |
| Superficie construida Decreto 218/2005 | 92,0 m ² |



Ed. 2 (Febrero 2023)

Observaciones: La promotora podrá realizar las modificaciones que estime necesarias por exigencias de orden técnico, comercial, jurídico o de disponibilidad. Las superficies detalladas son aproximadas. El equipamiento de la vivienda será el indicado en la memoria de calidades, no siendo objeto de entrega. El mobiliario ha sido representado a efectos meramente decorativos. Versión 01.



DREAMGOLF

VIVIENDA 10.3.B

Bloque 10 Portal 1 Esc. 1 Letra B
Planta P3



SUPERFICIES

| | |
|--|----------------------------|
| Superficie útil vivienda | 69,4 m ² |
| Superficie útil de terraza | 185,4 m ² |
| Superficie útil total vivienda | 254,8 m² |
| Superficie construida total CCC | 99,1 m² |
| Superficie exterior privada | 203,2 m ² |
| Superficie útil Decreto 218/2005 | 76,3 m ² |
| Superficie construida Decreto 218/2005 | 92,0 m ² |



Ed. 3 (abril 2023)

0 1 2 3 4m

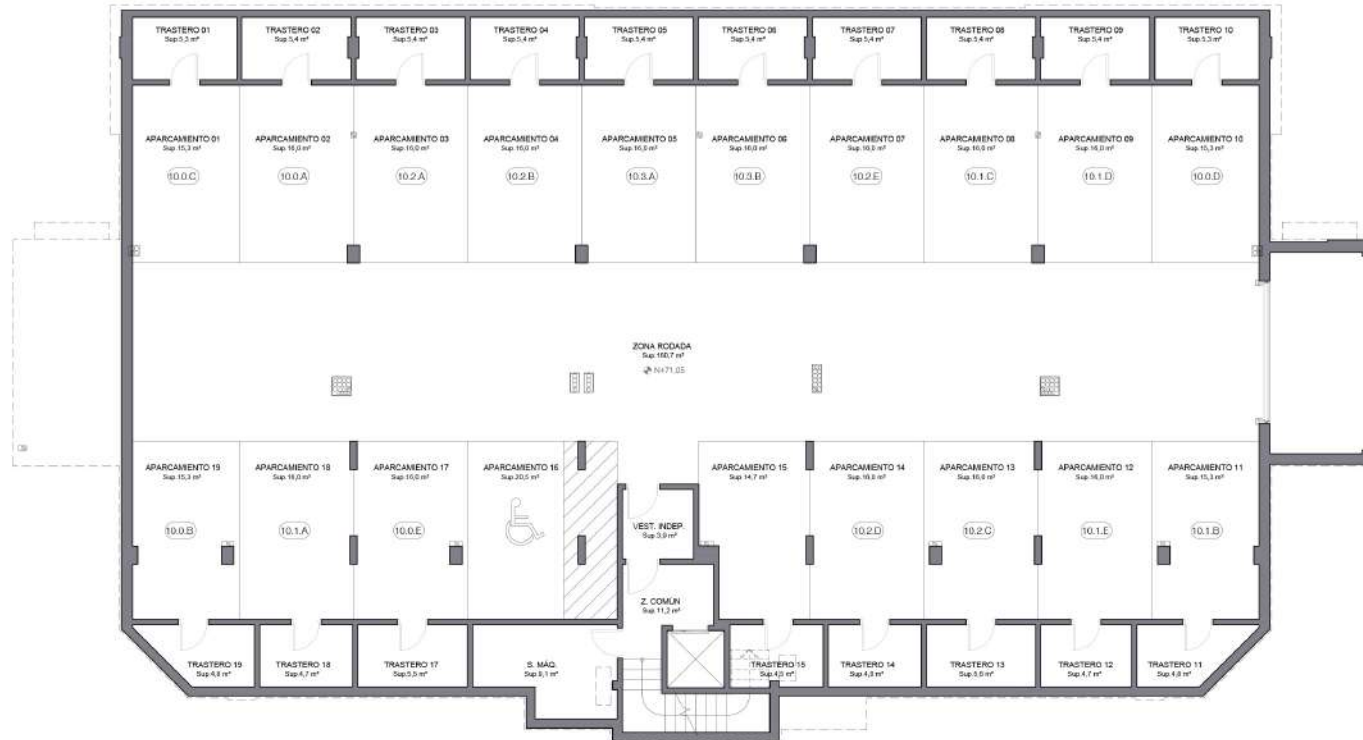
Observaciones: La promotora podrá realizar las modificaciones que estime necesarias por exigencias de orden técnico, comercial, jurídico o de disponibilidad. Las superficies detalladas son aproximadas. El equipamiento de la vivienda será el indicado en la memoria de calidades, no siendo objeto de entrega. El mobiliario ha sido representado a efectos meramente decorativos. Versión 01.



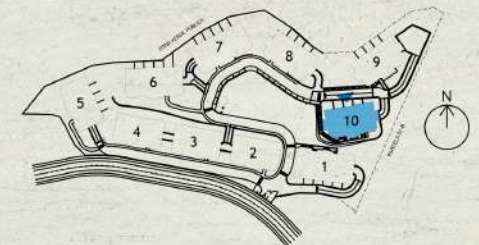
DREAMGOLF

P. SÓTANO

Bloque 10



SÓTANO BLOQUE 10





DREAMGOLF

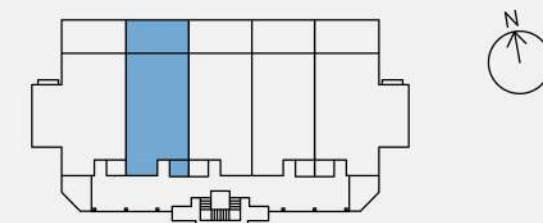
VIVIENDA 10.0.B

Bloque 10 Portal 1 Esc. 1 Letra B
Planta P0

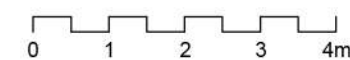


SUPERFICIES

| | |
|--|----------------------------|
| Superficie útil vivienda | 66,7 m ² |
| Superficie útil de terraza | 20,7 m ² |
| Superficie útil total vivienda | 87,4 m² |
| Superficie construida total CCC | 118,6 m² |
| Superficie construida exterior | 21,1 m ² |
| Superficie útil Decreto 218/2005 | 73,4 m ² |
| Superficie construida Decreto 218/2005 | 85,3 m ² |



Ed. 5 (abril 2024)





DREAMGOLF

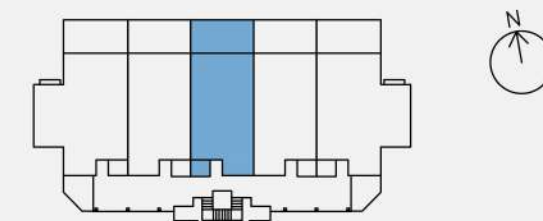
VIVIENDA 10.0.C

Bloque 10 Portal 1 Esc. 1 Letra C
Planta P0



SUPERFICIES

| | |
|--|----------------------------|
| Superficie útil vivienda | 66,9 m ² |
| Superficie útil de terraza | 18,6 m ² |
| Superficie útil total vivienda | 85,5 m² |
| Superficie construida total CCC | 118,6 m² |
| Superficie construida exterior | 21,1 m ² |
| Superficie útil Decreto 218/2005 | 75,5 m ² |
| Superficie construida Decreto 218/2005 | 85,3 m ² |

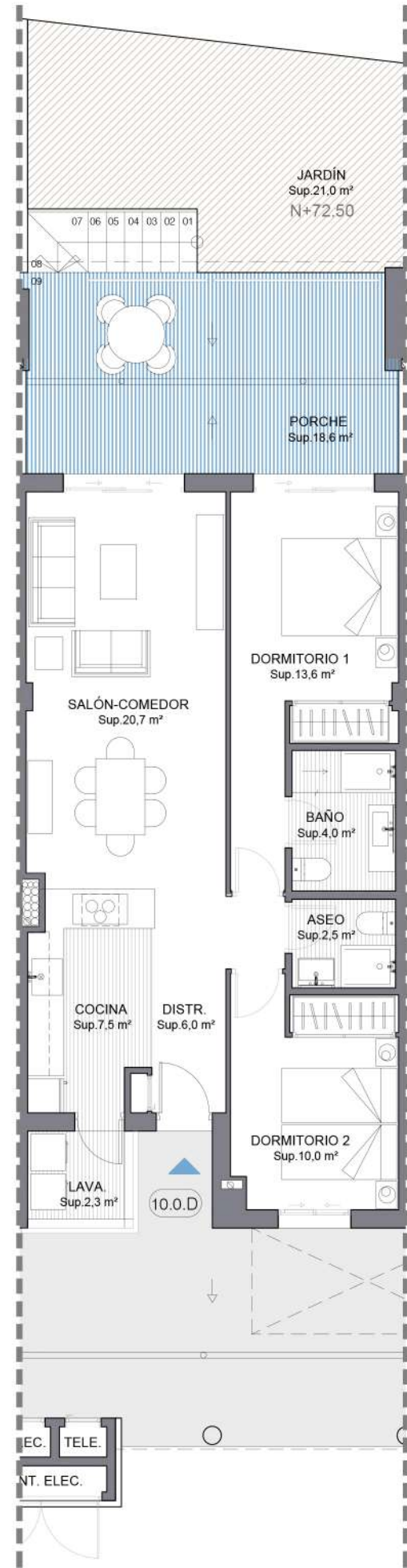


Ed. 5 (abril 2024)



0 1 2 3 4m

Observaciones: La Promotora realizará las modificaciones que estime necesarias por exigencias de orden técnico, comercial, jurídico o de disponibilidad. Las superficies detalladas son aproximadas. El equipamiento de la vivienda será el indicado en la memoria de calidades, no siendo objeto de entrega el mobiliario ha sido representado a efectos meramente decorativos. Versión 01.



DREAMGOLF

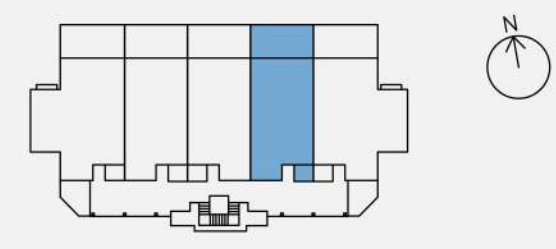
VIVIENDA 10.0.D

Bloque 10 Portal 1 Esc. 1 Letra D
Planta P0

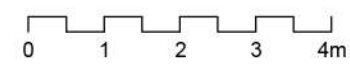


SUPERFICIES

| | |
|--|----------------------------|
| Superficie útil vivienda | 66,6 m ² |
| Superficie útil de terraza | 18,6 m ² |
| Superficie útil total vivienda | 85,2 m² |
| Superficie construida total CCC | 118,6 m² |
| Superficie construida exterior | 21,1 m ² |
| Superficie útil Decreto 218/2005 | 73,3 m ² |
| Superficie construida Decreto 218/2005 | 85,3 m ² |



Ed. 5 (abril 2024)





DREAMGOLF

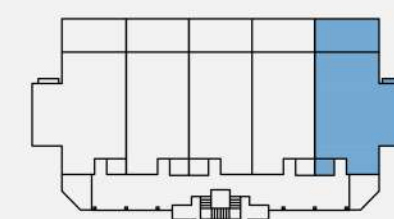
VIVIENDA 10.0.E

Bloque 10 Portal 1 Esc. 1 Letra E
Planta P0

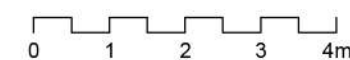
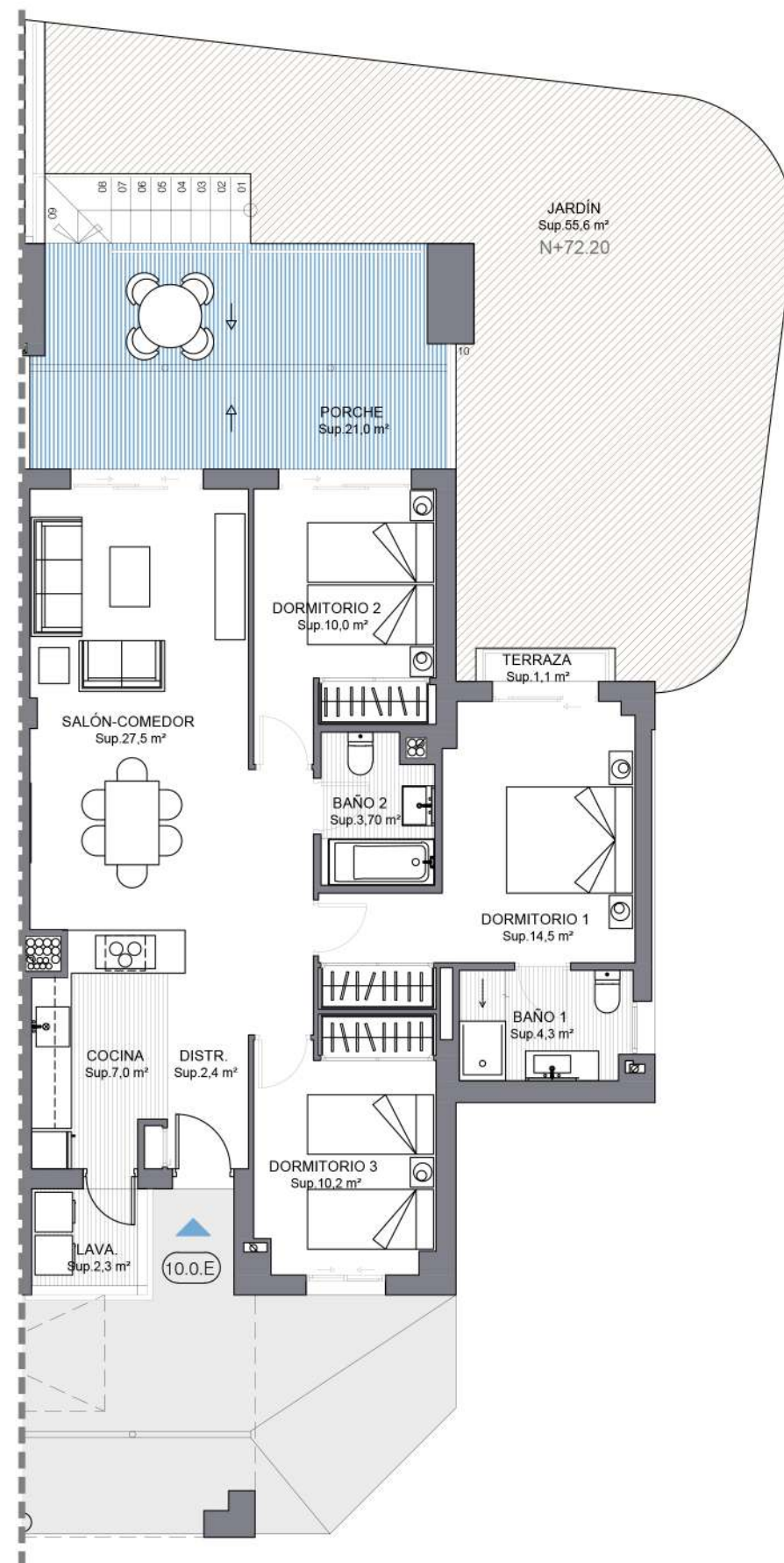


SUPERFICIES

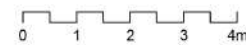
| | |
|--|----------------------------|
| Superficie útil vivienda | 82,4 m ² |
| Superficie útil de terraza | 22,1 m ² |
| Superficie útil total vivienda | 104,5 m² |
| Superficie construida total CCC | 120,9 m² |
| Superficie construida exterior | 21,6 m ² |
| Superficie útil Decreto 218/2005 | 90,6 m ² |
| Superficie construida Decreto 218/2005 | 108,3 m ² |



Ed. 5 (abril 2024)



Observaciones: La promotora podrá realizar las modificaciones que estime necesarias por exigencias de orden técnico, comercial, jurídico o de disponibilidad. Las superficies detalladas son aproximadas. El equipamiento de la vivienda será el indicado en la memoria de calidades, no siendo objeto de entrega. El mobiliario ha sido representado a efectos meramente decorativos. Versión 01.



DREAMGOLF

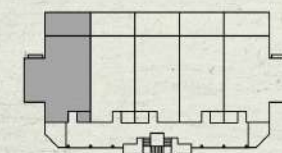
VIVIENDA 10.1.A

Bloque 10 Portal 1 Esc. 1 Letra A
Planta P1



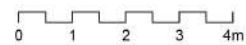
SUPERFICIES

| | |
|--|----------------------------|
| Superficie útil vivienda | 82,1 m ² |
| Superficie útil de terraza | 19,2 m ² |
| Superficie útil total vivienda | 101,3 m² |
| Superficie construida total CCC | 120,9 m² |
| Superficie exterior privativa | 21,6 m ² |
| Superficie útil Decreto 218/2005 | 90,3 m ² |
| Superficie construida Decreto 218/2005 | 108,3 m ² |



Ed. 3 (abril 2023)

Observaciones: La promotora podrá realizar las modificaciones que estime necesarias por exigencias de orden técnico, comercial, jurídico o de disponibilidad. Las superficies detalladas son aproximadas. El equipamiento de la vivienda será el indicado en la memoria de calidades, no siendo objeto de entrega. El mobiliario ha sido representado a efectos meramente decorativos. Versión 01.



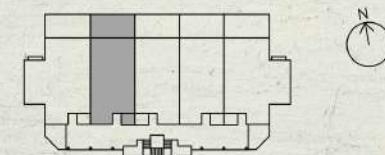
VIVIENDA 10.1.B

Bloque 10 Portal 1 Esc. 1 Letra B
Planta P1



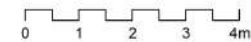
SUPERFICIES

| | |
|--|----------------------------|
| Superficie útil vivienda | 66,4 m ² |
| Superficie útil de terraza | 18,8 m ² |
| Superficie útil total vivienda | 85,2 m² |
| Superficie construida total CCC | 118,6 m² |
| Superficie exterior privativa | 21,1 m ² |
| Superficie útil Decreto 218/2005 | 73,1 m ² |
| Superficie construida Decreto 218/2005 | 85,3 m ² |



Ed. 3 (abril 2023)

Observaciones: La promotora podrá realizar las modificaciones que estime necesarias por exigencias de orden técnico, comercial, jurídico o de disponibilidad. Las superficies detalladas son aproximadas. El equipamiento de la vivienda será el indicado en la memoria de calidades, no siendo objeto de entrega. El mobiliario ha sido representado a efectos meramente decorativos. Versión 01.



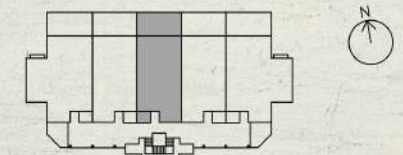
VIVIENDA 10.1.C

Bloque 10 Portal 1 Esc. 1 Letra C
Planta P1



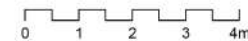
SUPERFICIES

| | |
|--|----------------------------|
| Superficie útil vivienda | 66,5 m ² |
| Superficie útil de terraza | 18,8 m ² |
| Superficie útil total vivienda | 85,3 m² |
| Superficie construida total CCC | 118,6 m² |
| Superficie exterior privada | 21,1 m ² |
| Superficie útil Decreto 218/2005 | 73,1 m ² |
| Superficie construida Decreto 218/2005 | 85,3 m ² |



Ed. 3 (abril 2023)

Observaciones: La promotora podrá realizar las modificaciones que estime necesarias por exigencias de orden técnico, comercial, jurídico o de disponibilidad. Las superficies detalladas son aproximadas. El equipamiento de la vivienda será el indicado en la memoria de calidades, no siendo objeto de entrega. El mobiliario ha sido representado a efectos meramente decorativos. Versión 01.



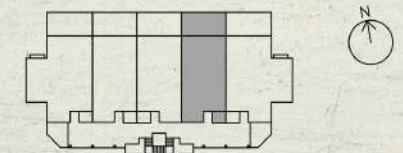
VIVIENDA 10.1.D

Bloque 10 Portal 1 Esc. 1 Letra D
Planta P1



SUPERFICIES

| | |
|--|----------------------------|
| Superficie útil vivienda | 66,3 m ² |
| Superficie útil de terraza | 18,8 m ² |
| Superficie útil total vivienda | 85,1 m² |
| Superficie construida total CCC | 118,6 m² |
| Superficie exterior privativa | 21,1 m ² |
| Superficie útil Decreto 218/2005 | 72,9 m ² |
| Superficie construida Decreto 218/2005 | 85,3 m ² |



Ed. 3 (abril 2023)