


amay
POLONIA X



EDIFICIO PARA 17 VIVIENDAS,
GARAJES Y TRASTEROS.
C/ HELSINKI N° 7. TORREVIEJA.


amay
POLONIA X



EDIFICIO PARA 17 VIVIENDAS,
GARAJES Y TRASTEROS.
C/ HELSINKI N° 7. TORREVIEJA.




amay

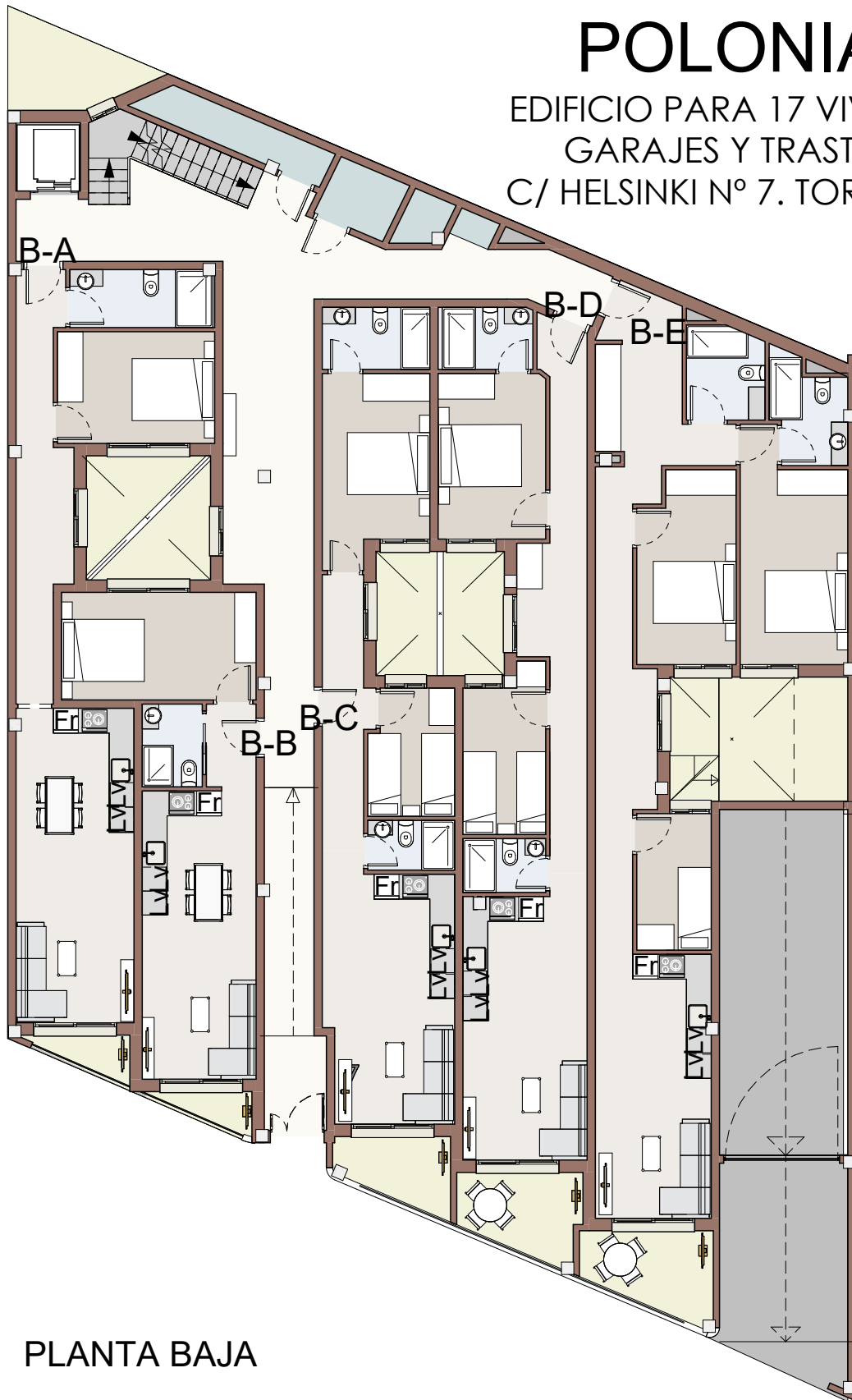
POLONIA X

EDIFICIO PARA 17 VIVIENDAS,
GARAJES Y TRASTEROS.
C/ HELSINKI Nº 7. TORREVIEJA.



POLONIA X

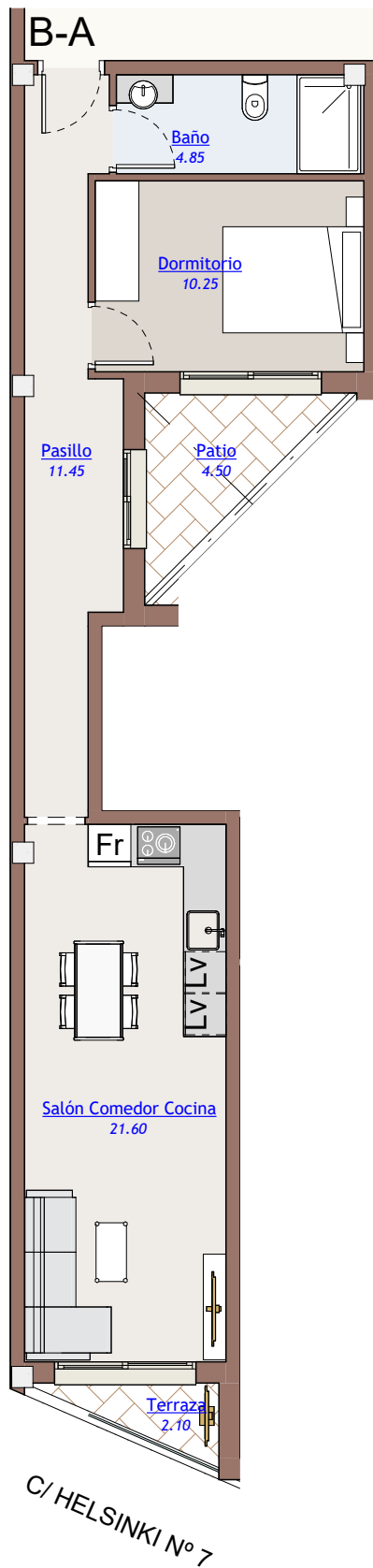
EDIFICIO PARA 17 VIVIENDAS,
GARAJES Y TRASTEROS.
C/ HELSINKI N° 7. TORREVIEJA.



PLANTA BAJA

POLONIA X

EDIFICIO PARA 17 VIVIENDAS,
GARAJES Y TRASTEROS.
C/ HELSINKI N° 7. TORREVIEJA.



BAJO A

SUPERFICIES DE VIVIENDA

SUPERFICIE CONSTRUIDA 58,19 M2
TERRAZAS CUBIERTAS 100%..... 2,10 M2

P.P. DE ZONAS COMUNES..... 10,70 M2
PATIO 4,50 M2

SUPERFICIE TOTAL 75,49 M2

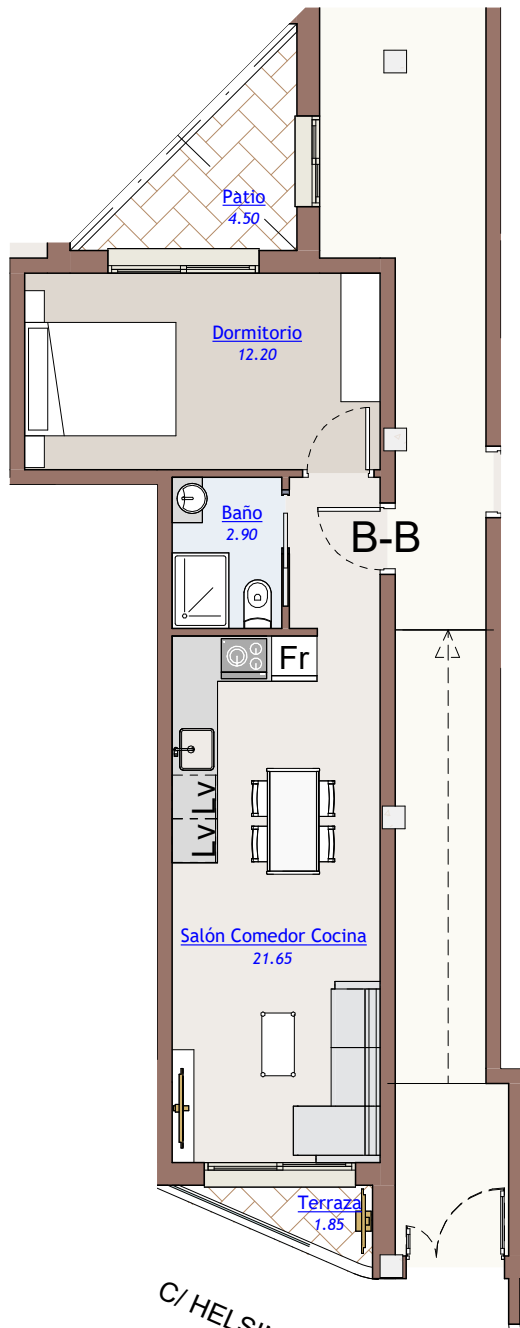




amay

POLONIA X

EDIFICIO PARA 17 VIVIENDAS,
GARAJES Y TRASTEROS.
C/ HELSINKI N° 7. TORREVIEJA.



BAJO B

SUPERFICIES DE VIVIENDA

SUPERFICIE CONSTRUIDA 41,95 M2
TERRAZAS CUBIERTAS 100%..... 1,85 M2

P.P. DE ZONAS COMUNES..... 7,75 M2
PATIO 4,50 M2

SUPERFICIE TOTAL 56,05 M2





amay

POLONIA X

EDIFICIO PARA 17 VIVIENDAS,
GARAJES Y TRASTEROS.
C/ HELSINKI N° 7. TORREVIEJA.

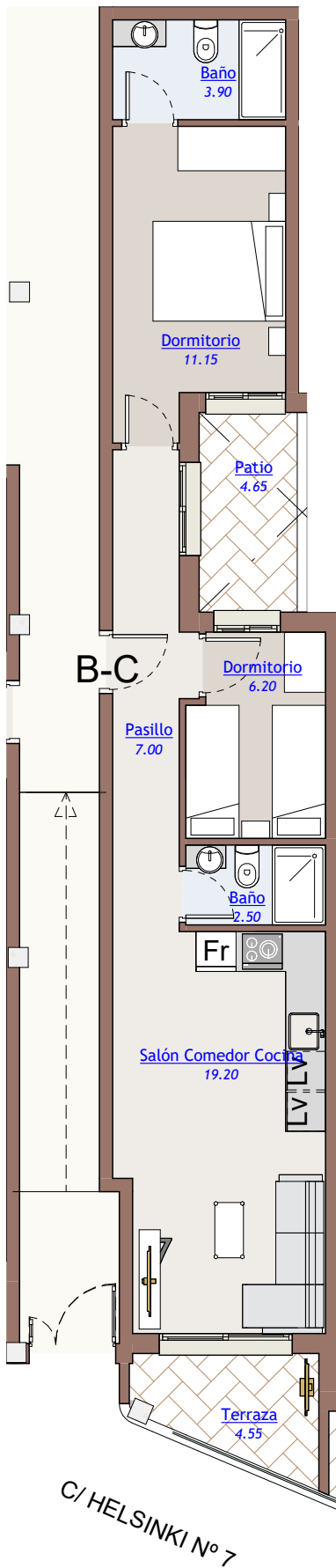
BAJO C

SUPERFICIES DE VIVIENDA

SUPERFICIE CONSTRUIDA	58,12 M2
TERRAZAS CUBIERTAS 100%.....	4,55 M2

P.P. DE ZONAS COMUNES.....	10,92 M2
PATIO	4,65 M2

SUPERFICIE TOTAL	78,24 M2
-------------------------	-----------------





amay

POLONIA X

EDIFICIO PARA 17 VIVIENDAS,
GARAJES Y TRASTEROS.
C/ HELSINKI Nº 7. TORREVIEJA.

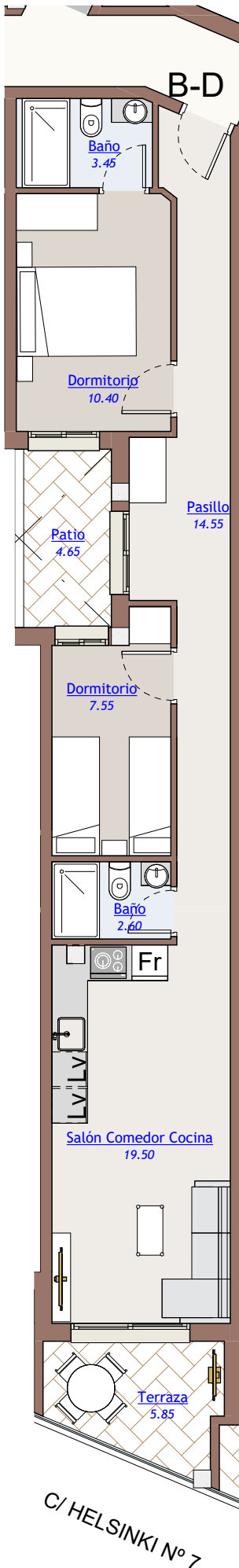
BAJO D

SUPERFICIES DE VIVIENDA

SUPERFICIE CONSTRUIDA	67,17 M2
TERRAZAS CUBIERTAS 100%.....	5,85 M2

P.P. DE ZONAS COMUNES.....	12,66 M2
PATIO	4,65 M2

SUPERFICIE TOTAL	90,33 M2
-------------------------	-----------------





amay

POLONIA X

EDIFICIO PARA 17 VIVIENDAS,
GARAJES Y TRASTEROS.
C/ HELSINKI Nº 7. TORREVIEJA.

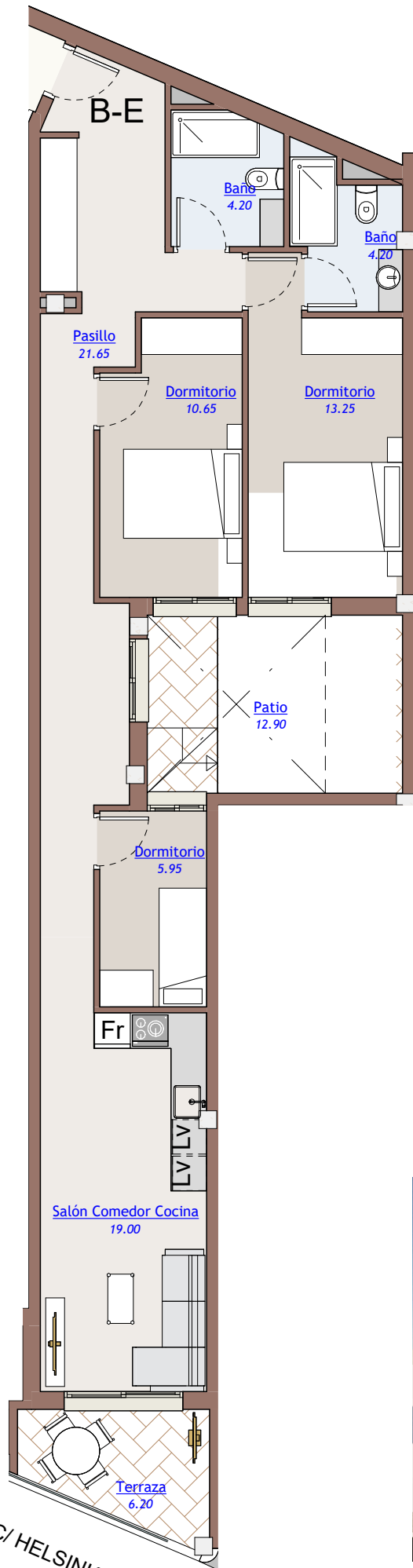
BAJO E

SUPERFICIES DE VIVIENDA

SUPERFICIE CONSTRUIDA	93,09 M2
TERRAZAS CUBIERTAS 100%.....	6,20 M2

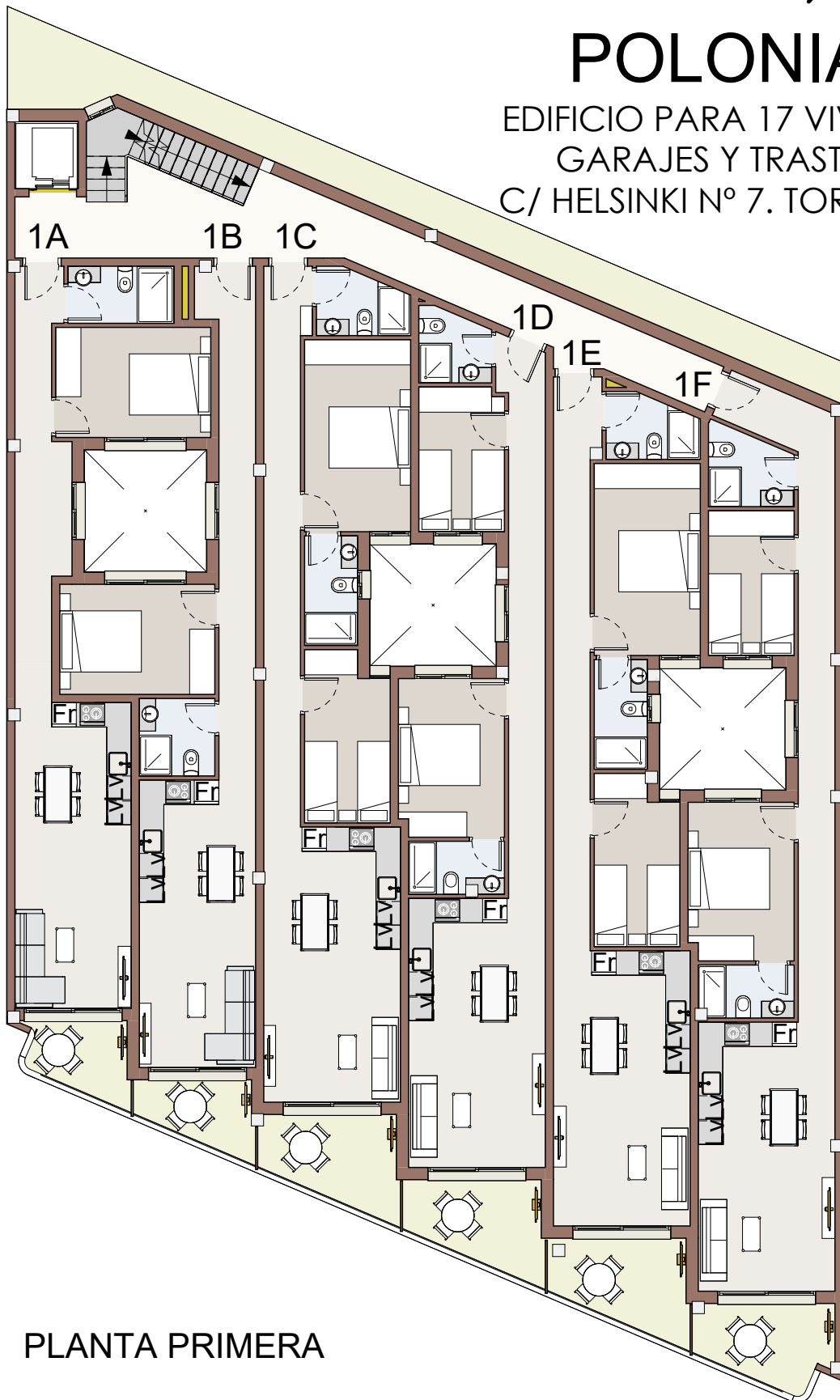
P.P. DE ZONAS COMUNES.....	17,75 M2
PATIO	12,90 M2

SUPERFICIE TOTAL	129,94 M2
-------------------------	------------------



POLONIA X

EDIFICIO PARA 17 VIVIENDAS,
GARAJES Y TRASTEROS.
C/ HELSINKI N° 7. TORREVIEJA.



PLANTA PRIMERA

POLONIA X

EDIFICIO PARA 17 VIVIENDAS,
GARAJES Y TRASTEROS.
C/ HELSINKI N° 7. TORREVIEJA.

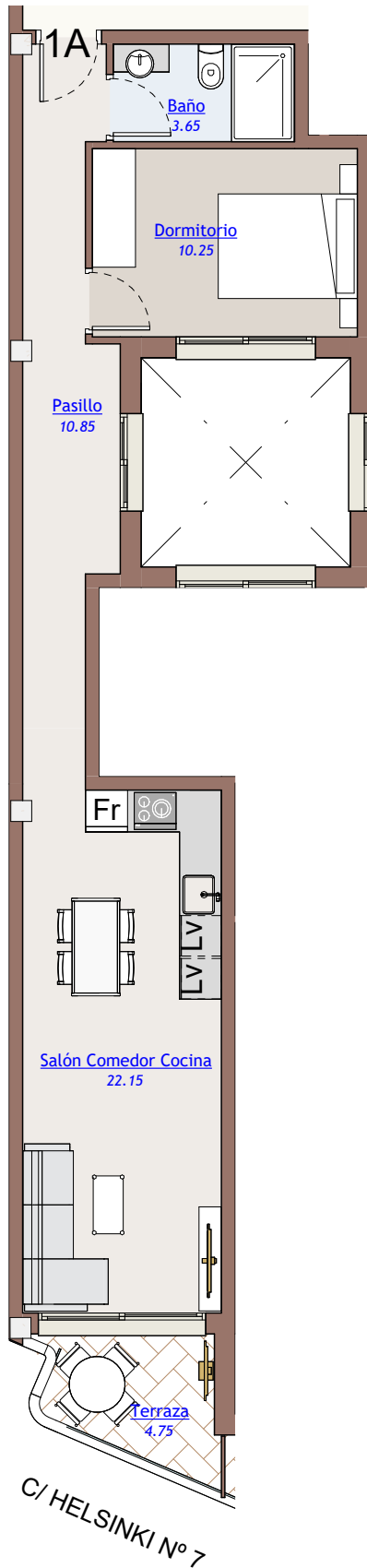
PRIMERO A

SUPERFICIES DE VIVIENDA

SUPERFICIE CONSTRUIDA 56,56 M2
TERRAZAS CUBIERTAS 100%..... 4,75 M2

P.P. DE ZONAS COMUNES..... 10,66 M2

SUPERFICIE TOTAL 71,97 M2





amay

POLONIA X

EDIFICIO PARA 17 VIVIENDAS,
GARAJES Y TRASTEROS.
C/ HELSINKI Nº 7. TORREVIEJA.

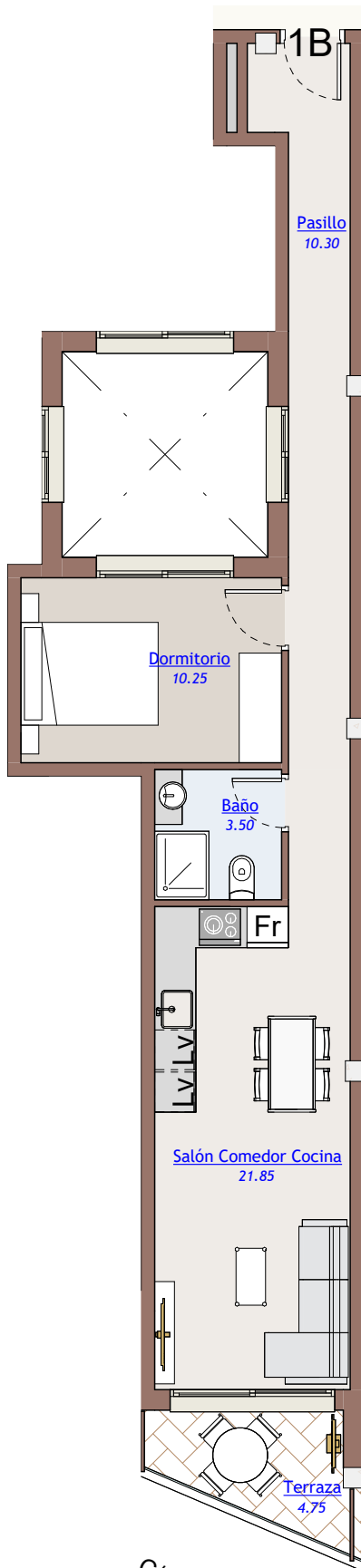
PRIMERO B

SUPERFICIES DE VIVIENDA

SUPERFICIE CONSTRUIDA 53,99 M2
TERRAZAS CUBIERTAS 100%..... 4,75 M2

P.P. DE ZONAS COMUNES..... 10,21 M2

SUPERFICIE TOTAL 68,95 M2



C/ HELSINKI Nº 7





amay

POLONIA X

EDIFICIO PARA 17 VIVIENDAS,
GARAJES Y TRASTEROS.
C/ HELSINKI N° 7. TORREVIEJA.

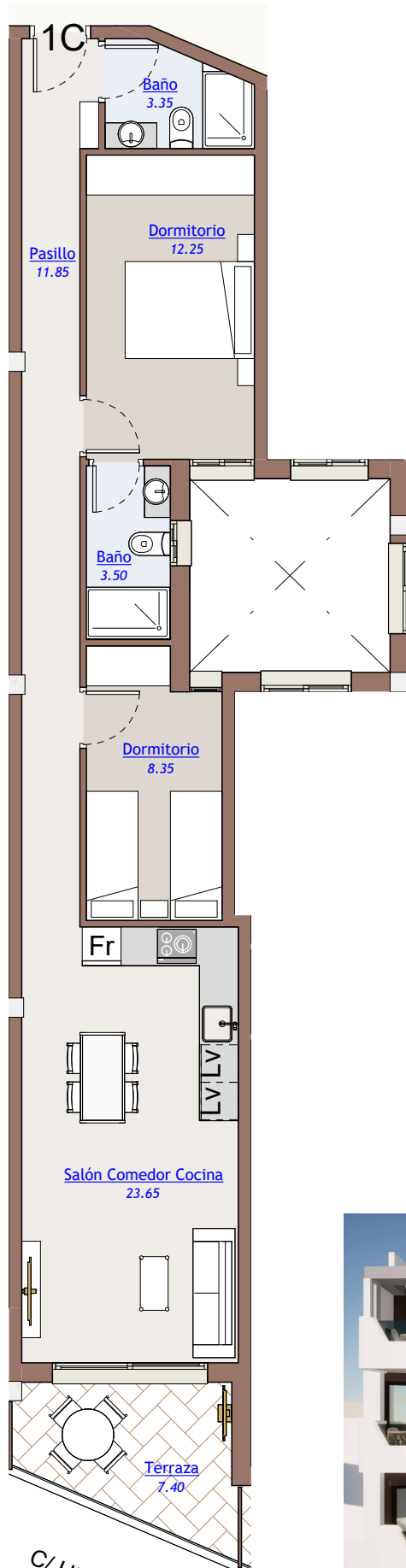
PRIMERO C

SUPERFICIES DE VIVIENDA

SUPERFICIE CONSTRUIDA	71,94 M2
TERRAZAS CUBIERTAS 100%.....	7,40 M2

P.P. DE ZONAS COMUNES.....	13,68 M2
----------------------------	----------

SUPERFICIE TOTAL	93,02 M2
-------------------------	-----------------



C/ HELSINKI N° 7

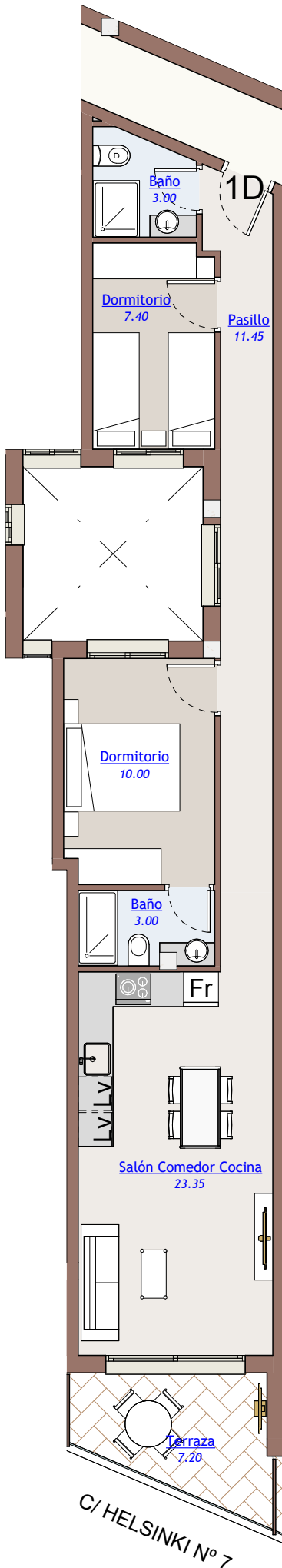




amay

POLONIA X

EDIFICIO PARA 17 VIVIENDAS,
GARAJES Y TRASTEROS.
C/ HELSINKI Nº 7. TORREVIEJA.



PRIMERO D

SUPERFICIES DE VIVIENDA

SUPERFICIE CONSTRUIDA 67,81 M2
TERRAZAS CUBIERTAS 100%..... 7,20 M2

P.P. DE ZONAS COMUNES..... 12,93 M2

SUPERFICIE TOTAL 87,94 M2



POLONIA X

EDIFICIO PARA 17 VIVIENDAS,
GARAJES Y TRASTEROS.
C/ HELSINKI Nº 7. TORREVIEJA.

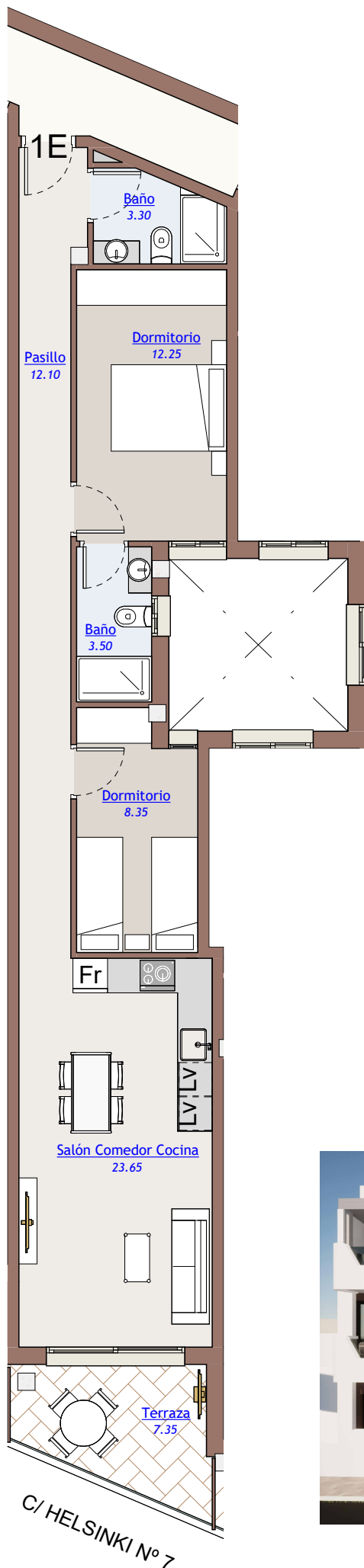
PRIMERO E

SUPERFICIES DE VIVIENDA

SUPERFICIE CONSTRUIDA 72,58 M2
TERRAZAS CUBIERTAS 100%..... 7,35 M2

P.P. DE ZONAS COMUNES..... 13,81 M2

SUPERFICIE TOTAL 93,74 M2





amay

POLONIA X

EDIFICIO PARA 17 VIVIENDAS,
GARAJES Y TRASTEROS.
C/ HELSINKI Nº 7. TORREVIEJA.

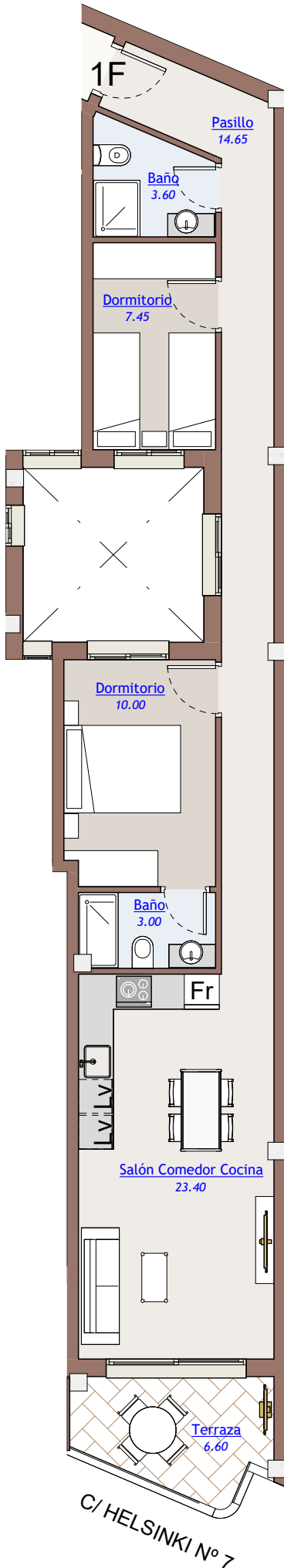
PRIMERO F

SUPERFICIES DE VIVIENDA

SUPERFICIE CONSTRUIDA	75,19 M2
TERRAZAS CUBIERTAS 100%.....	6,60 M2

P.P. DE ZONAS COMUNES.....	14,19 M2
----------------------------	----------

SUPERFICIE TOTAL	95,98 M2
-------------------------	-----------------



POLONIA X

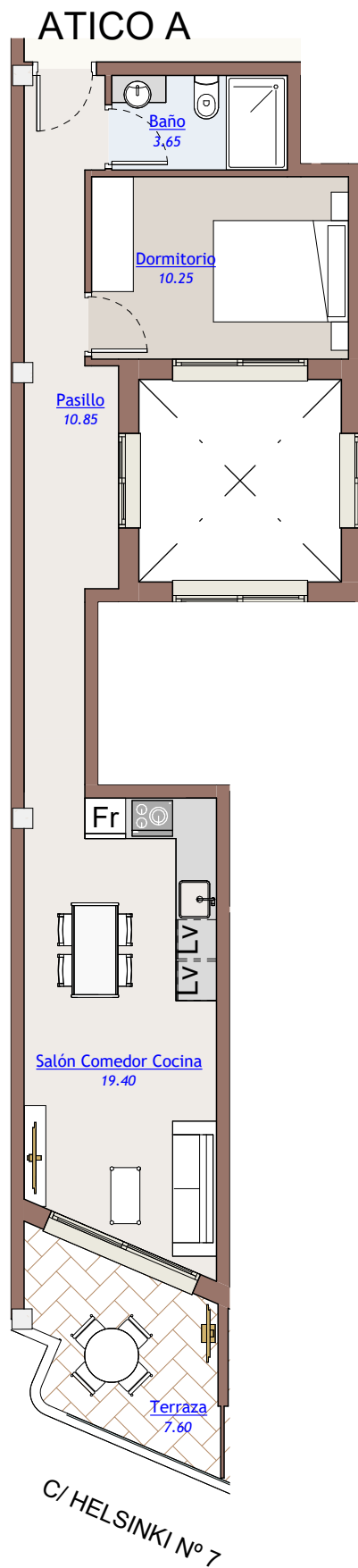
EDIFICIO PARA 17 VIVIENDAS,
GARAJES Y TRASTEROS.
C/ HELSINKI N° 7. TORREVIEJA.



PLANTA ATICO

POLONIA X

EDIFICIO PARA 17 VIVIENDAS,
GARAJES Y TRASTEROS.
C/ HELSINKI N° 7. TORREVIEJA.



ATICO A

SUPERFICIES DE VIVIENDA

SUPERFICIE CONSTRUIDA 53,57 M2
TERRAZAS DESCUBIERTAS..... 7,60 M2

P.P. DE ZONAS COMUNES..... 9,69 M2

SUPERFICIE TOTAL 70,86 M2





amay

POLONIA X

EDIFICIO PARA 17 VIVIENDAS,
GARAJES Y TRASTEROS.
C/ HELSINKI Nº 7. TORREVIEJA.

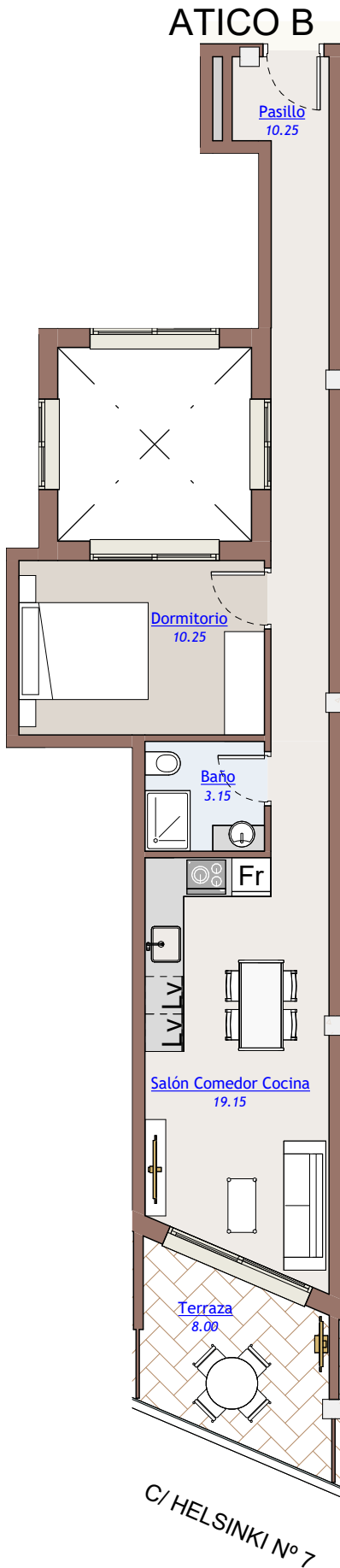
ATICO B

SUPERFICIES DE VIVIENDA

SUPERFICIE CONSTRUIDA	50,43 M2
TERRAZAS DESCUBIERTAS.....	8,00 M2

P.P. DE ZONAS COMUNES.....	9,12 M2
----------------------------	---------

SUPERFICIE TOTAL	67,55 M2
-------------------------	-----------------

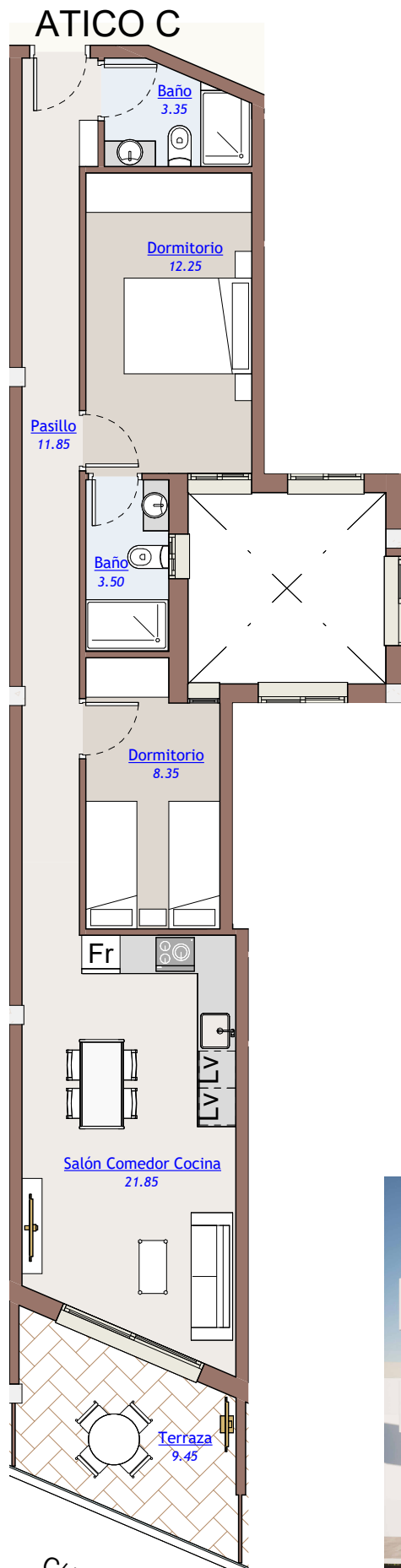




amay

POLONIA X

EDIFICIO PARA 17 VIVIENDAS,
GARAJES Y TRASTEROS.
C/ HELSINKI Nº 7. TORREVIEJA.



ATICO C

SUPERFICIES DE VIVIENDA

SUPERFICIE CONSTRUIDA 69,94 M2
TERRAZAS DESCUBIERTAS..... 9,45 M2

P.P. DE ZONAS COMUNES..... 12,66 M2

SUPERFICIE TOTAL 92,05 M2





amay

POLONIA X

EDIFICIO PARA 17 VIVIENDAS,
GARAJES Y TRASTEROS.
C/ HELSINKI N° 7. TORREVIEJA.

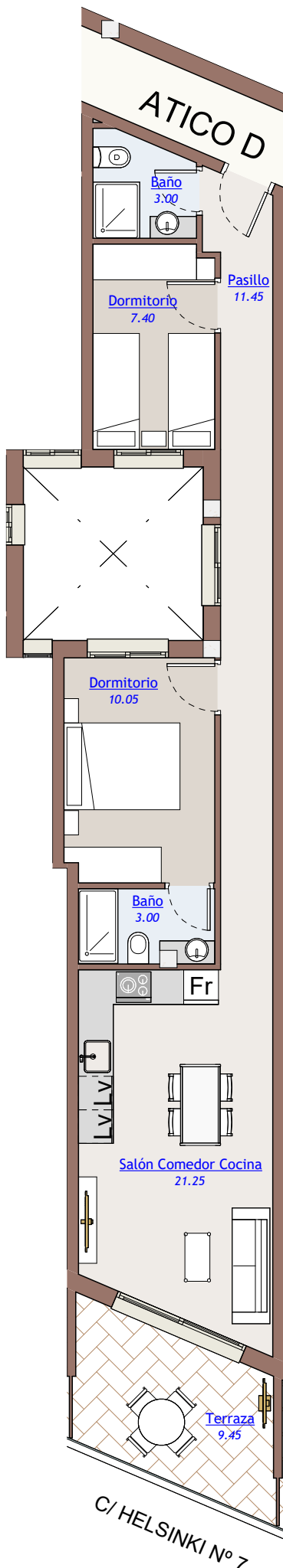
ATICO D

SUPERFICIES DE VIVIENDA

SUPERFICIE CONSTRUIDA 65,38 M2
TERRAZAS DESCUBIERTAS..... 9,45 M2

P.P. DE ZONAS COMUNES..... 11,82 M2

SUPERFICIE TOTAL 86,65 M2





amay

POLONIA X

EDIFICIO PARA 17 VIVIENDAS,
GARAJES Y TRASTEROS.
C/ HELSINKI Nº 7. TORREVIEJA.

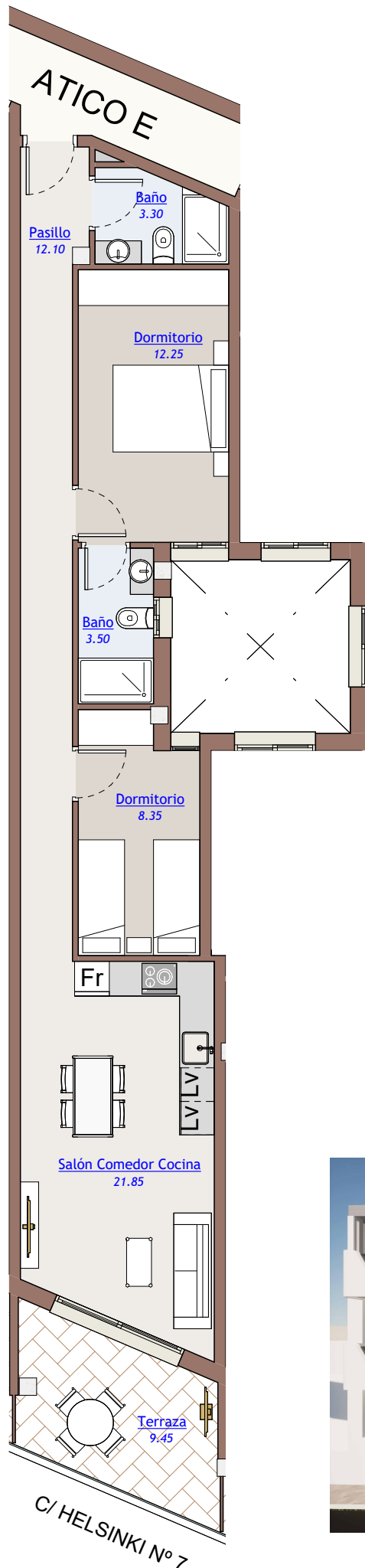
ATICO E

SUPERFICIES DE VIVIENDA

SUPERFICIE CONSTRUIDA 70,48 M2
TERRAZAS DESCUBIERTAS..... 9,45 M2

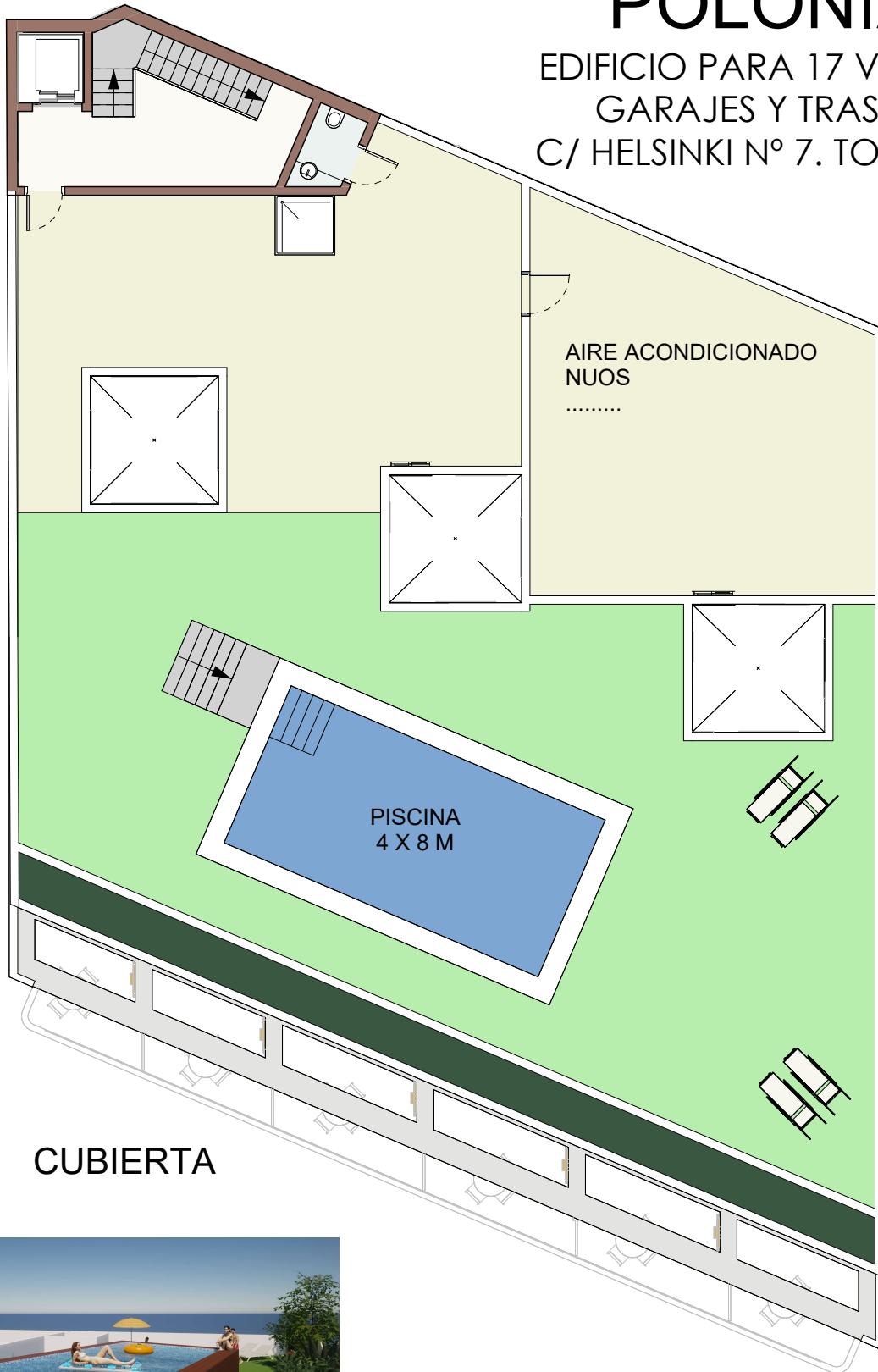
P.P. DE ZONAS COMUNES..... 12.74 M2

SUPERFICIE TOTAL 92,67 M2



POLONIA X

EDIFICIO PARA 17 VIVIENDAS,
GARAJES Y TRASTEROS.
C/ HELSINKI N° 7. TORREVIEJA.






amay

POLONIA X

EDIFICIO PARA 17 VIVIENDAS,
GARAJES Y TRASTEROS.
C/ HELSINKI Nº 7. TORREVIEJA.

