

+ info de Residencial La Canalosa:
www.urmosa.com

URMOSA
PROPERTY DEVELOPER



Tipología/Typology

Vivienda unifamiliar adosada en planta baja / Duplex Villas

Dormitorios/Bedrooms	3
Baños/Bathrooms	2

Localización/Location

Calle Nueva Canalosa 10, Hondon de las nieves, Alicante



Ubicación en el Residencial

PLANTA BAJA/GROUND FLOOR

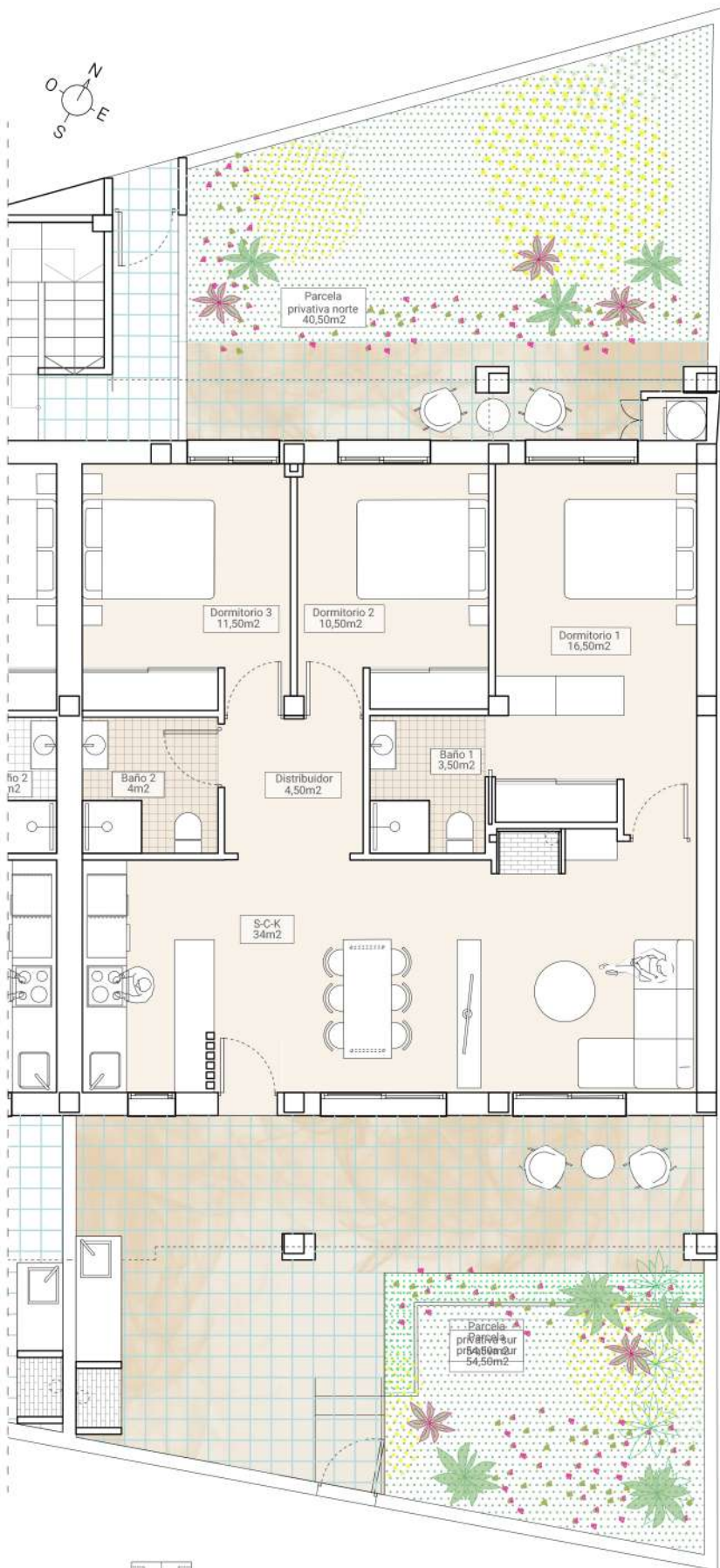
Superficies útiles/
Useful surfaces

Salón-Comedor-Cocina/Living r.-Kitchen	34,00m ²
Distribuidor/Corridor	4,50m ²
Baño1/Bathroom1	3,50m ²
Dormitorio1/Bedroom1	16,50m ²
Baño2/Bathroom2	4,00m ²
Dormitorio2/Bedroom2	10,50m ²
Dormitorio3/Bedroom3	11,50m ²
Zona ajardinada norte/North Garden area	16,00m ²
Zona ajardinada sur/South Garden area	37,00m ²
Superficie útil total/Total useful surface	137,50m ²

VIVIENDA/HOUSE

01

Superficie construida(vivienda)/Built area	101,00m ²
Superficie útil total/Total useful surfaces	84,50m ²
Superficie jardines/Garden area	53,00 m ²



+ info de Residencial La Canalosa:
www.urmosa.com

URMOSA
PROPERTY DEVELOPER



Tipología/Typology

Vivienda unifamiliar adosada en planta baja / Duplex Villas

Dormitorios/Bedrooms	3
Baños/Bathrooms	2

Localización/Location

Calle Nueva Canalosa 10, Hondon de las nieves, Alicante

PLANTA BAJA/GROUND FLOOR

	Superficies útiles/ Useful surfaces
Salón-Comedor-Cocina/Living r.-Kitchen	34,00m ²
Distribuidor/Corridor	4,50m ²
Baño1/Bathroom1	3,50m ²
Dormitorio1/Bedroom1	16,50m ²
Baño2/Bathroom2	4,00m ²
Dormitorio2/Bedroom2	10,50m ²
Dormitorio3/Bedroom3	11,50m ²
Zona ajardinada norte/North Garden area	40,50m ²
Zona ajardinada sur/South Garden area	54,50m ²
Superficie útil total/Total useful surface	179,50m ²

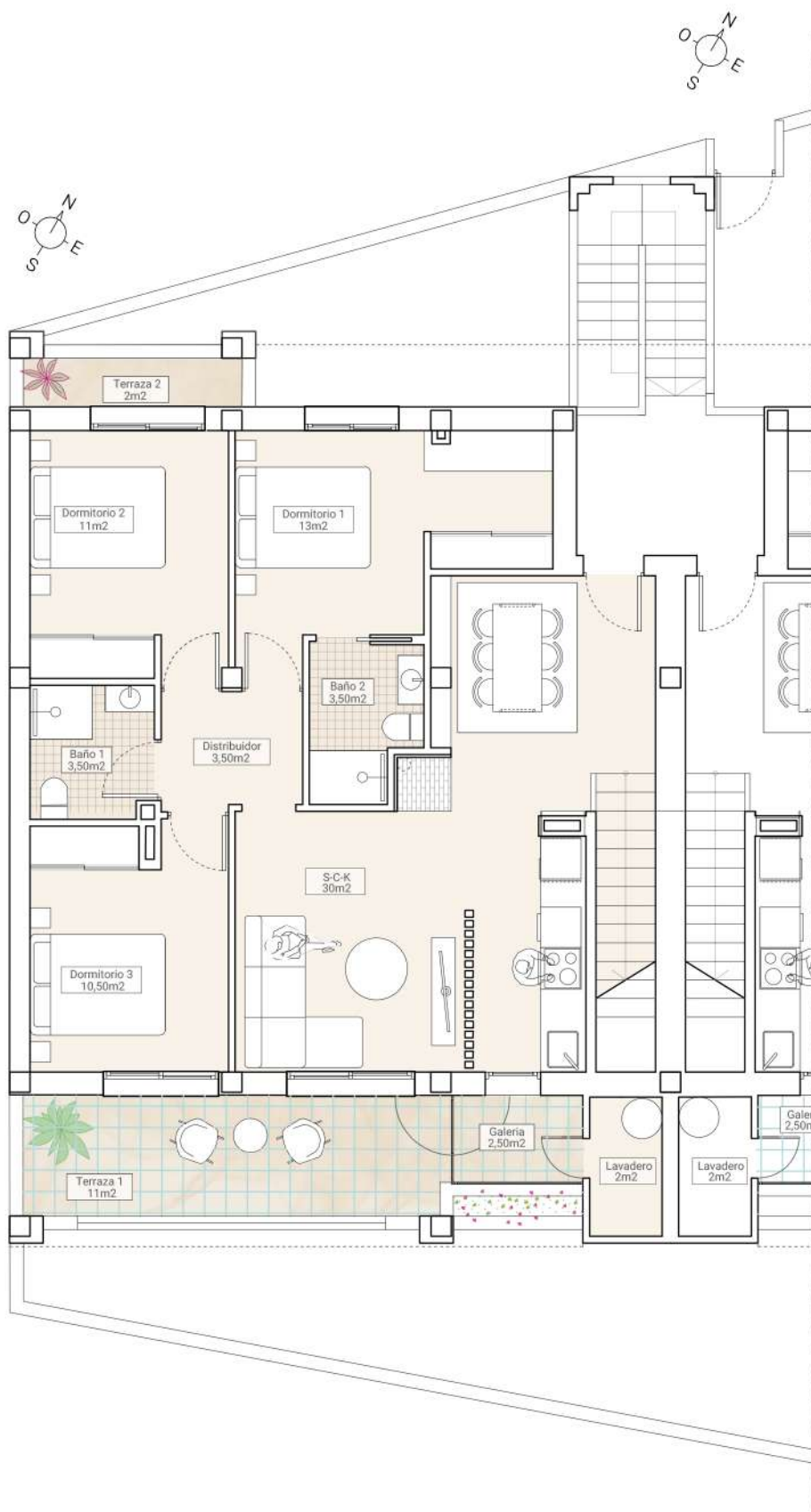


Ubicación en el Residencial

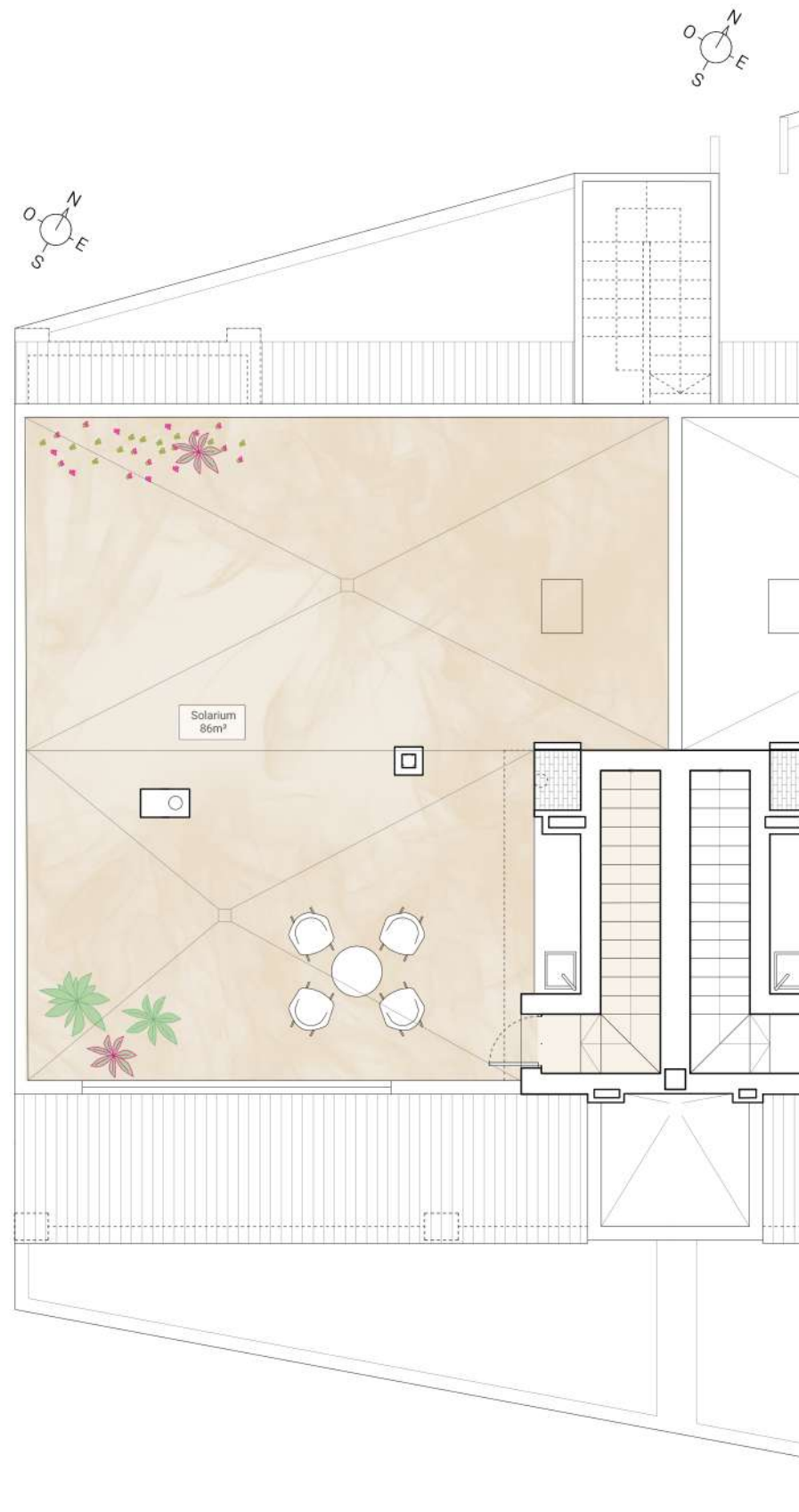
02

VIVIENDA/HOUSE

Superficie construida(vivienda)/Built area	101,00m ²
Superficie útil total/Total useful surfaces	84,50m ²
Superficie jardines/Garden area	95,00 m ²



PLANTA PRIMERA/FIRST FLOOR



SOLARIUM/SOLARIUM



+ info de Residencial La Canalosa:
www.urmosa.com



Tipología/Typology

Vivienda unifamiliar adosada en planta primera / Duplex Villas

Dormitorios/Bedrooms	3
Baños/Bathrooms	2

Localización/Location

Calle Nueva Canalosa 10, Hondon de las nieves, Alicante



Ubicación en el Residencial

PLANTA PRIMERA/FIRST FLOOR Superficies útiles/Useful surfaces

Salón-Comedor-Cocina/Living r. - Dining r. - Kitchen	30,00m ²
Distribuidor/Corridor	3,50m ²
Baño1/Bathroom1	3,50m ²
Dormitorio1/Bedroom1	13,00m ²
Baño2/Bathroom2	3,50m ²
Dormitorio2/Bedroom2	11,00m ²
Dormitorio3/Bedroom3	10,50m ²
Galería/Gallery	2,50m ²
Lavadero/Laundry	2,00m ²
Terraza1/Terrace1	11,00m ²
Terraza2/Terrace2	2,00m ²
Superficie útil total de Planta Primera/Total useful surface First Floor	92,50m²

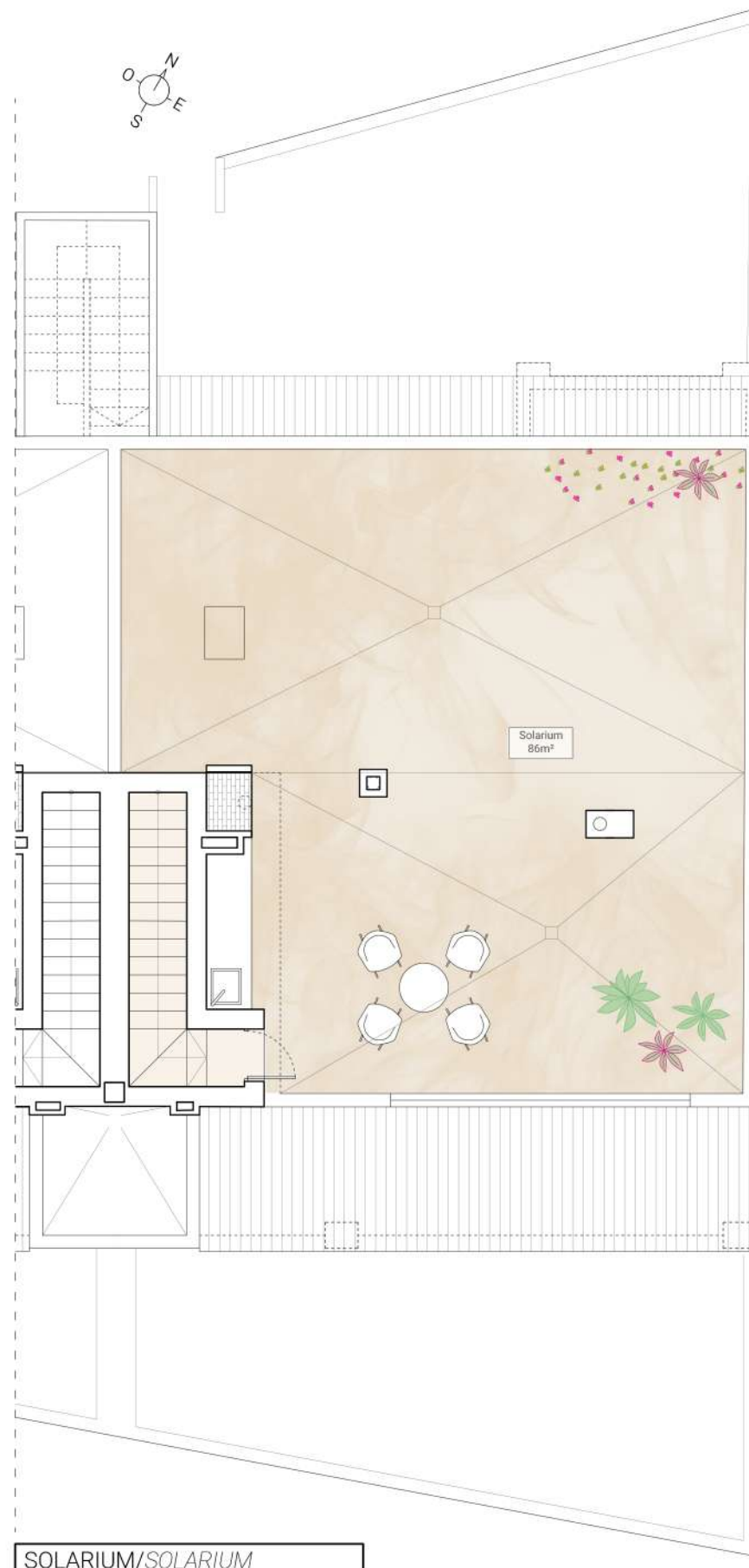
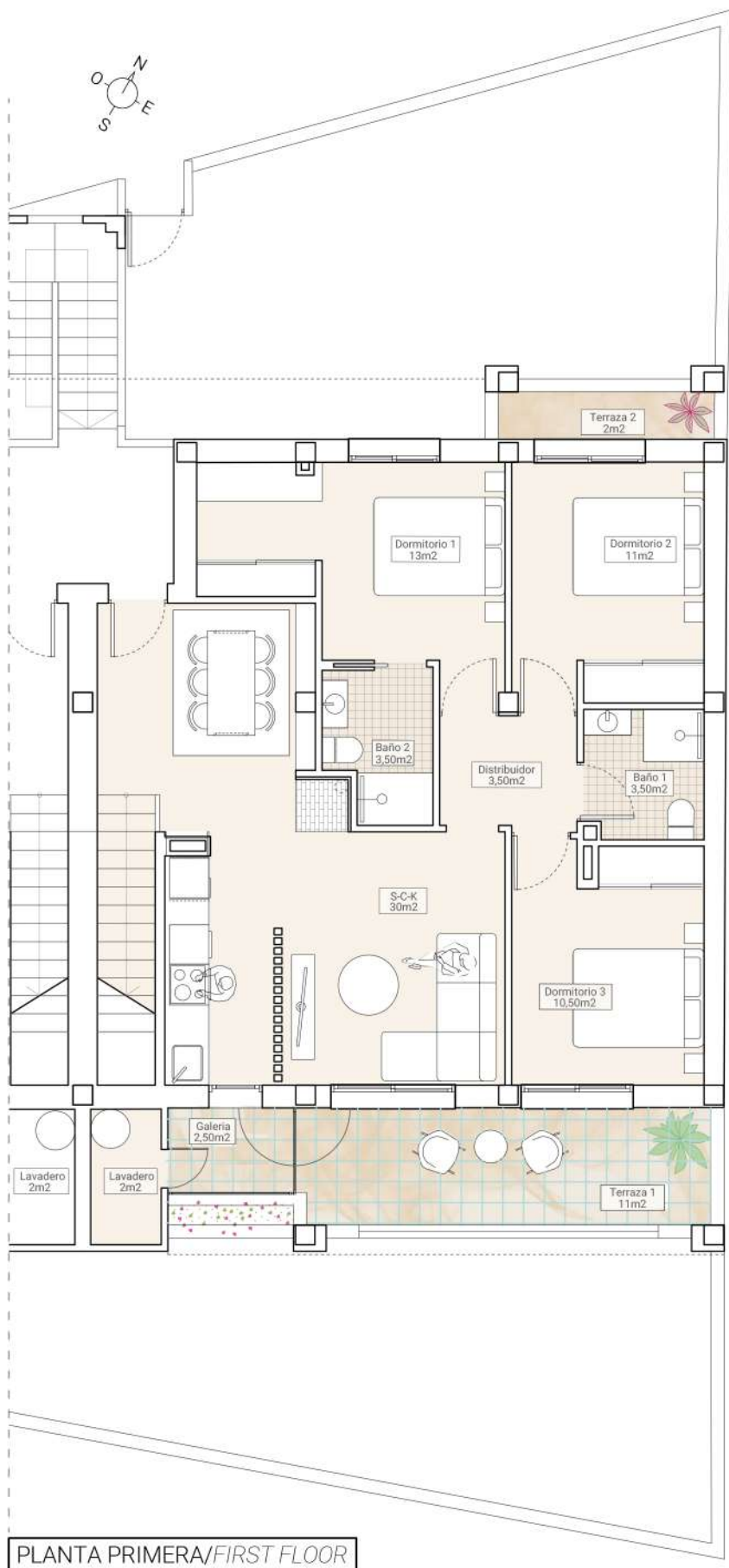
SOLARIUM/SOLARIUM Superficies útiles/Useful surfaces

Superficie útil total del Solarium/Total useful surface Solarim	86,00m²
--	---------------------------

03

VIVIENDA/HOUSE

Superficie construida(vivienda)/Built area	120,60m ²
Superficie útil total/Total useful surfaces	79,50m ²
Superficie terrazas/Terraces area	13,00 m ²
Superficie solarium/Solarium area	86,00m ²



+ info de Residencial La Canalosa:
www.urmosa.com



Tipología/Typology
Vivienda unifamiliar adosada en planta primera / Duplex Villas



Ubicación en el Residencial

Dormitorios/Bedrooms	3
Baños/Bathrooms	2

Localización/Location
Calle Nueva Canalosa 10, Hondon de las nieves, Alicante

PLANTA PRIMERA/FIRST FLOOR Superficies útiles/Useful surfaces

Salón-Comedor-Cocina/Living r. - Dining r. - Kitchen	30,00m ²
Distribuidor/Corridor	3,50m ²
Baño1/Bathroom1	3,50m ²
Dormitorio1/Bedroom1	13,00m ²
Baño2/Bathroom2	3,50m ²
Dormitorio2/Bedroom2	11,00m ²
Dormitorio3/Bedroom3	10,50m ²
Galeria/Gallery	2,50m ²
Lavadero/Laundry	2,00m ²
Terraza1/Terrace1	11,00m ²
Terraza2/Terrace2	2,00m ²
Superficie útil total de Planta Primera/Total useful surface First Floor	92,50m²

SOLARIUM/SOLARIUM Superficies útiles/Useful surfaces

Superficie útil total del Solarium/Total useful surface Solarim	86,00m²
--	---------------------------

04

VIVIENDA/HOUSE

Superficie construida(vivienda)/Built area	120,96m ²
Superficie útil total/Total useful surfaces	79,50m ²
Superficie terrazas/Terraces area	13,00 m ²
Superficie solarium/Solarium area	86,00m ²