

Mm

# MIRAMAR

- ORIHUELA COSTA -



**Donde el mar, el golf y la  
comodidad se encuentran en un  
único lugar.**

Where the sea, golf, and comfort  
come together in one place.

ORIHUELA COSTA - ALICANTE - SPAIN



- ORIHUELA COSTA -

## ORIHUELA COSTA MAR, SOL Y ESTILO MEDITERRÁNEO

### ORIHUELA COSTA SEA, SUN, AND MEDITERRANEAN STYLE

Orihuela Costa se encuentra a lo largo de la pintoresca costa mediterránea, destacando por sus impresionantes vistas al mar y extensas playas de arena fina con aguas cristalinas. Este entorno costero, salpicado de calas y playas, proporciona un escenario idílico para quienes buscan disfrutar de la belleza natural del Mediterráneo. Además, la presencia de áreas verdes y parques bien cuidados ofrece espacios tranquilos y agradables para paseos y actividades al aire libre, contribuyendo a la calidad de vida de residentes y visitantes.

La Costa Blanca, hogar de Orihuela Costa, se beneficia de un clima mediterráneo que garantiza inviernos suaves y veranos cálidos. Esta característica climática, junto con el atractivo entorno costero, convierte a Orihuela Costa en un destino agradable durante todo el año. La combinación de playas espectaculares, zonas verdes y un clima agradable crea un ambiente ideal tanto para aquellos que buscan un hogar permanente como para quienes desean disfrutar de unas vacaciones relajantes.

Orihuela Costa stretches along the picturesque Mediterranean coast, renowned for its stunning sea views and expansive beaches with crystal-clear waters. This coastal environment, adorned with coves and sandy shores, provides an idyllic setting for those seeking to revel in the natural beauty of the Mediterranean. Furthermore, the presence of well-maintained green areas and parks offers tranquil and pleasant spaces for walks and outdoor activities, enhancing the quality of life for residents and visitors alike.

The Costa Blanca, the home of Orihuela Costa, benefits from a Mediterranean climate that ensures mild winters and warm summers. This climatic feature, coupled with the appealing coastal environment, makes Orihuela Costa a delightful destination throughout the year. The combination of spectacular beaches, green spaces, and a pleasant climate creates an ideal atmosphere for both those seeking a permanent residence and those looking to enjoy a relaxing vacation.

ENTORNO | LOCATION



# MIRAMAR

- ORIHUELA COSTA -

## A UN PASO DE TODO

## JUST A FEW STEPS FOR EVERYTHING

En las últimas dos décadas, la Costa de Orihuela ha experimentado un crecimiento sustancial en sus servicios y comodidades, especialmente en el ámbito de la construcción. De manera destacada, el desarrollo de diversos centros comerciales, ejemplificado por La Zenia Boulevard en 2012, ha transformado la zona en un atractivo destino turístico. Estos establecimientos ofrecen una diversidad de opciones comerciales, restaurantes, terrazas, áreas de juego para niños, eventos culturales y, de manera significativa, se complementan con la presencia de varios campos de golf, satisfaciendo las preferencias de residentes y visitantes que disfrutan combinar el ocio con el golf.

La vida nocturna en la Costa de Orihuela es animada, con numerosos bares, terrazas y restaurantes que ofrecen diversas opciones, y la franja de Cabo Roig destaca como un destacado centro gastronómico y de entretenimiento. Además, lugares icónicos como la Plaza Villamartín continúan atrayendo a personas día y noche con su encanto español, ofreciendo diversas opciones de compras y entretenimiento, incluida la organización regular de conciertos internacionales. En cuanto a los servicios diarios, la región cuenta con la conveniencia de supermercados locales y dos mercados semanales en Cabo Roig y Playa Flamenca, así como la proximidad a campos de golf, brindando una experiencia integral tanto para los entusiastas del golf como para los residentes.



Over the past two decades, the Orihuela Costa has witnessed substantial growth in its services and amenities, particularly in the realm of construction. Notably, the development of various shopping centers, exemplified by La Zenia Boulevard in 2012, has transformed the area into an attractive tourist destination. These establishments provide a diverse array of commercial options, restaurants, terraces, children's play areas, cultural events, and, significantly, they are complemented by the presence of several golf courses, catering to the preferences of residents and visitors who enjoy combining leisure and golfing.

The nightlife in Orihuela Costa is lively, with numerous bars, terraces, and restaurants offering diverse choices, and the Cabo Roig strip stands out as a prominent gastronomic and entertainment hub. Furthermore, iconic locations like Villamartín Plaza continue to draw people day and night with their Spanish charm, featuring various shopping and entertainment options, including the regular hosting of international concerts. In terms of daily services, the region boasts the convenience of local supermarkets and two weekly markets in Cabo Roig and Playa Flamenca, as well as proximity to golf courses, providing a well-rounded experience for both golf enthusiasts and residents.



SERVICIOS | SERVICES

# DISTANCIAS

## DISTANCES

**Aeropuertos** Airports  
Aeropuerto de San Javier (Murcia)  
26 km  
Miguel Hernandez (Alicante - Elche)  
55 km



^  
**Playa Cabo Roig**  
Cabo Roig beach  
4 km

**Ciudad de Torrevieja**  
Torrevieja City  
9 km



^  
**Centro Comercial**  
Shops  
4 km

### CIUDADES CITIES

Orihuela (Ciudad)	28 km
Murcia	46 km
Elche	49 km
Alicante	61 km

### PLAYAS BEACHES

Cabo Roig	4 km
La Zenia	5 km
La Glea	5 km
Cala la Mosca	6 km

### CENTROS MÉDICOS HOSPITALS

Consultorio Orihuela Costa	4 km
Hospital de Torrevieja	8 km
Hospital Quirón Torrevieja	15 km
Hospital Mar Menor	23 km

### COLEGIOS SCHOOLS

El Limonar Inter. School	2 km
I.E.S. Playa Flamenca	3 km
Colegio Los dolsés	7 km
C.P. Romualdo Ballester	8 km

**Donde el mar, el golf y la comodidad se encuentran en un único lugar.**

Where the sea, golf, and comfort come together in one place.

El residencial Miramar es un exclusivo edificio que consta de 11 modernos apartamentos listos para entrar a vivir, diseñados para brindar el máximo confort y estilo de vida. Cada apartamento ofrece una distribución similar, con opciones que incluyen solarium, terraza o jardín privado.

Todos los apartamentos cuentan con dos habitaciones y dos baños, así como una amplia área de salón y cocina integrada, creando un espacio acogedor y funcional para compartir momentos especiales con tus seres queridos.

En el corazón del residencial, podrás disfrutar de una hermosa piscina comunitaria, perfecta para relajarte y refrescarte en los cálidos días de verano. Además, Miramar se ubica estratégicamente cerca de importantes servicios y comodidades. A pocos pasos, encontrarás el supermercado Mercadona y el Aldi, donde podrás abastecerte de todo lo necesario para tu día a día.

Si eres amante del golf, estarás encantado de saber que Miramar se encuentra rodeado de prestigiosos campos de golf, donde podrás practicar tu swing y disfrutar de vistas panorámicas impresionantes. Además, la cercanía al mar te brinda la oportunidad de disfrutar de hermosas playas y paseos marítimos.

En resumen, Miramar es mucho más que un edificio de apartamentos; es un estilo de vida que combina comodidad, lujo y cercanía a todos los servicios necesarios para disfrutar al máximo. No pierdas la oportunidad de ser parte de esta exclusiva comunidad y reserva tu apartamento en Miramar hoy mismo.

Miramar Residential is an exclusive building consisting of 11 modern apartments ready to move in, designed to provide maximum comfort and lifestyle. Each apartment offers a similar layout, with options including a solarium, terrace, or private garden.

All apartments feature two bedrooms and two bathrooms, as well as a spacious living area and integrated kitchen, creating a cozy and functional space to share special moments with your loved ones.

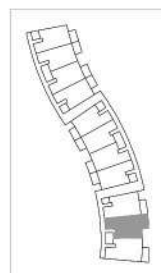
At the heart of the residential complex, you can enjoy a beautiful communal swimming pool, perfect for relaxing and refreshing on warm summer days. Additionally, Miramar is strategically located near important services and amenities. Just steps away, you will find the Mercadona and Aldi supermarkets, where you can conveniently stock up on all your daily needs.

If you are a golf enthusiast, you will be delighted to know that Miramar is surrounded by prestigious golf courses, where you can practice your swing and enjoy breathtaking panoramic views. Furthermore, the proximity to the sea offers the opportunity to enjoy beautiful beaches and seaside promenades.

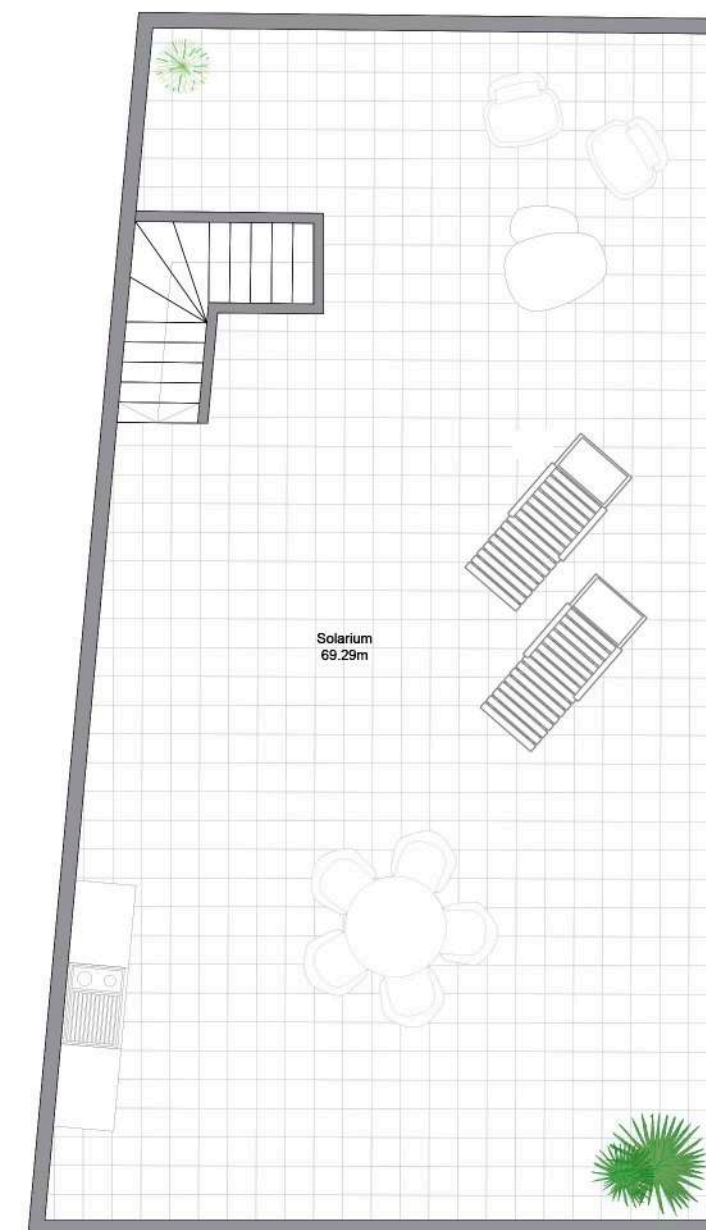
In summary, Miramar is more than just an apartment building; it is a lifestyle that combines comfort, luxury, and proximity to all the necessary amenities to fully enjoy life. Don't miss the opportunity to be part of this exclusive community and reserve your apartment at Miramar today.



ESCALERA A, 3ºB  
ÁTICO + SOLARIUM



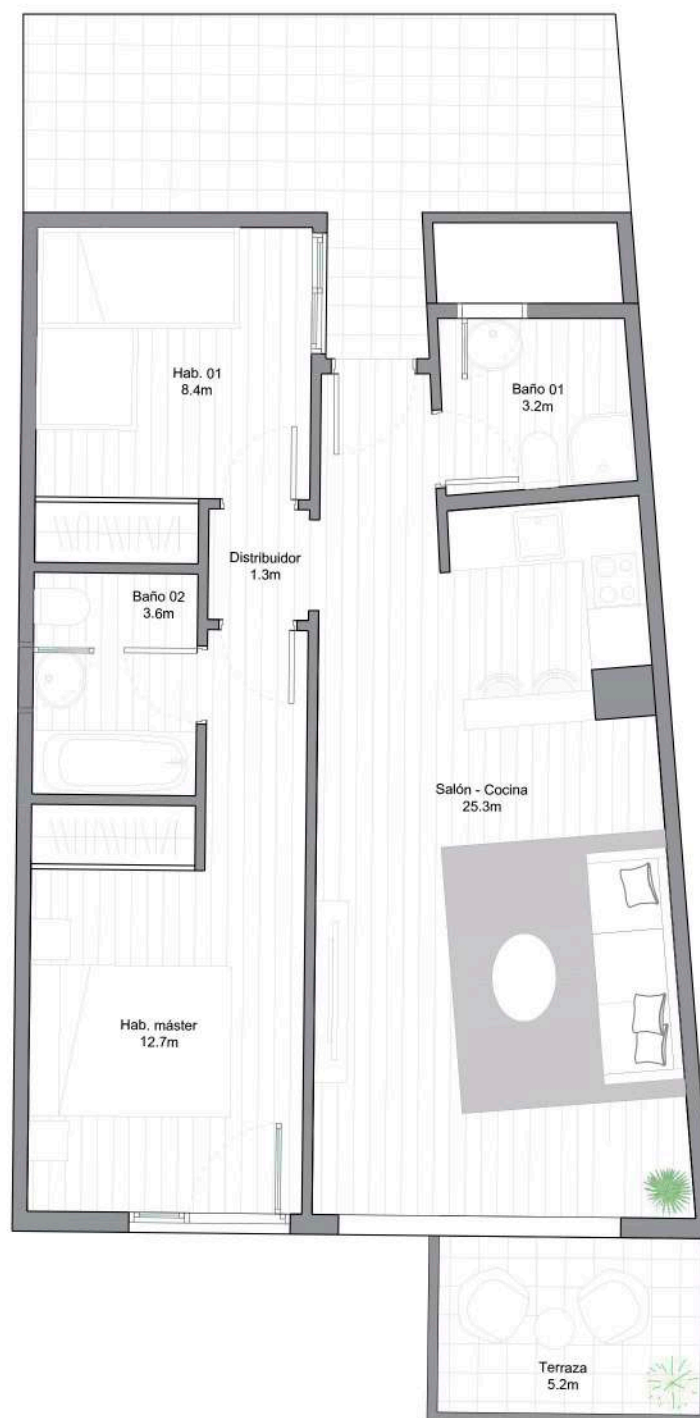
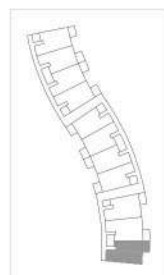
PLANTA 3ª



SOLARIUM

SUPERFICIES CONSTRUIDAS <small>(más elementos comunes)</small>	
VIVIENDA	89.98 m <sup>2</sup>
SOLARIUM	82.10 m <sup>2</sup>
APARCAMIENTO (34)	9.90 m <sup>2</sup>

ESCALERA A, 2º  
VIVIENDA CON TERRAZA

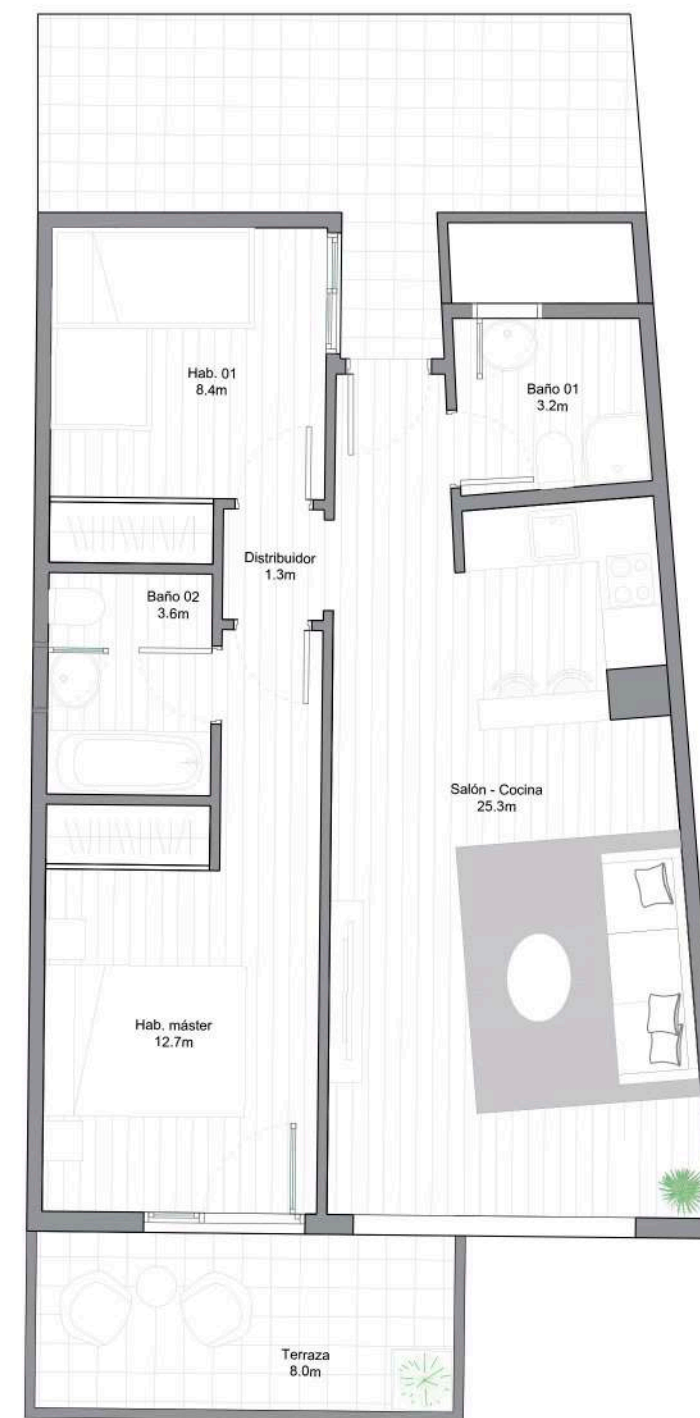
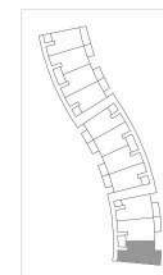


PLANTA 2ª

**SUPERFICIES CONSTRUIDAS**  
(más elementos comunes)

VIVIENDA	90.31 m <sup>2</sup>
APARCAMIENTO (31)	9.90 m <sup>2</sup>

ESCALERA A, 1º  
VIVIENDA CON TERRAZA

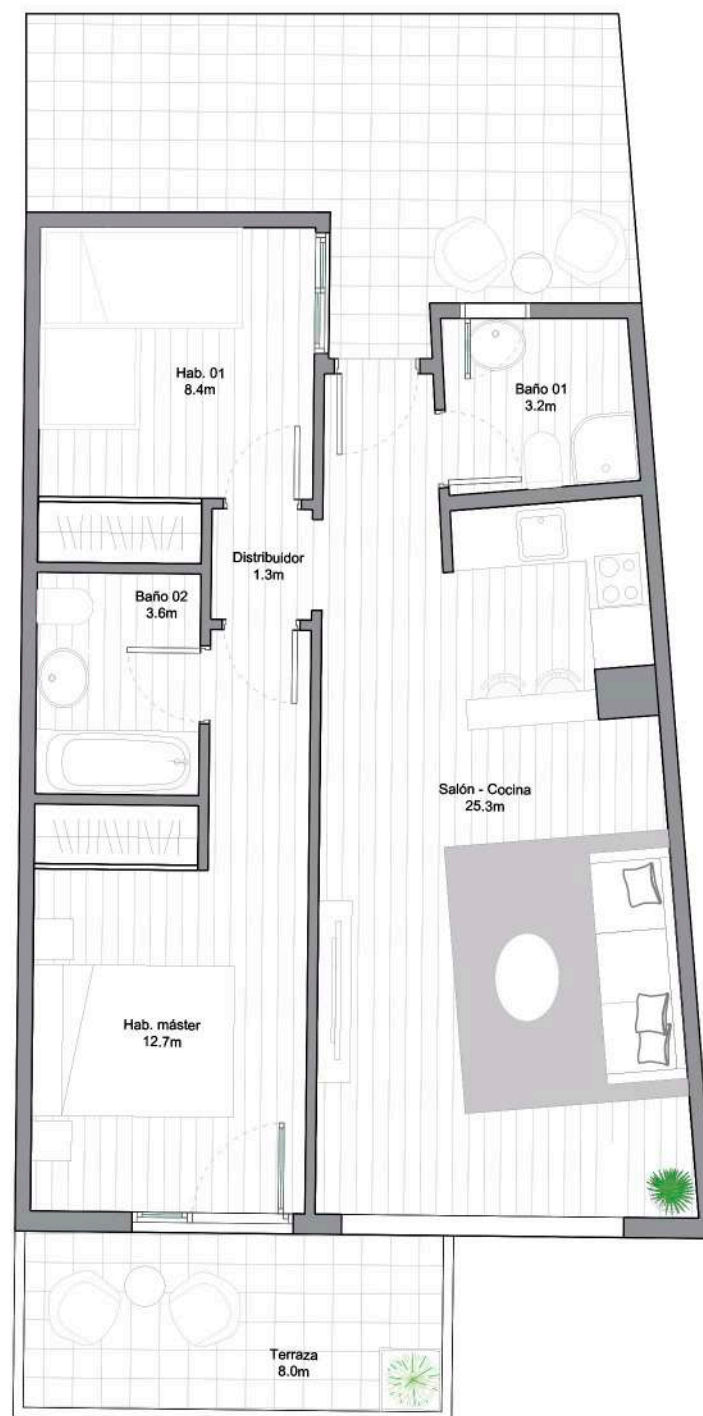
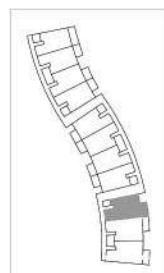


PLANTA 1ª

**SUPERFICIES CONSTRUIDAS**  
(más elementos comunes)

VIVIENDA	93.33 m <sup>2</sup>
APARCAMIENTO (27)	9.90 m <sup>2</sup>

ESCALERA A, 1ª  
VIVIENDA CON TERRAZA

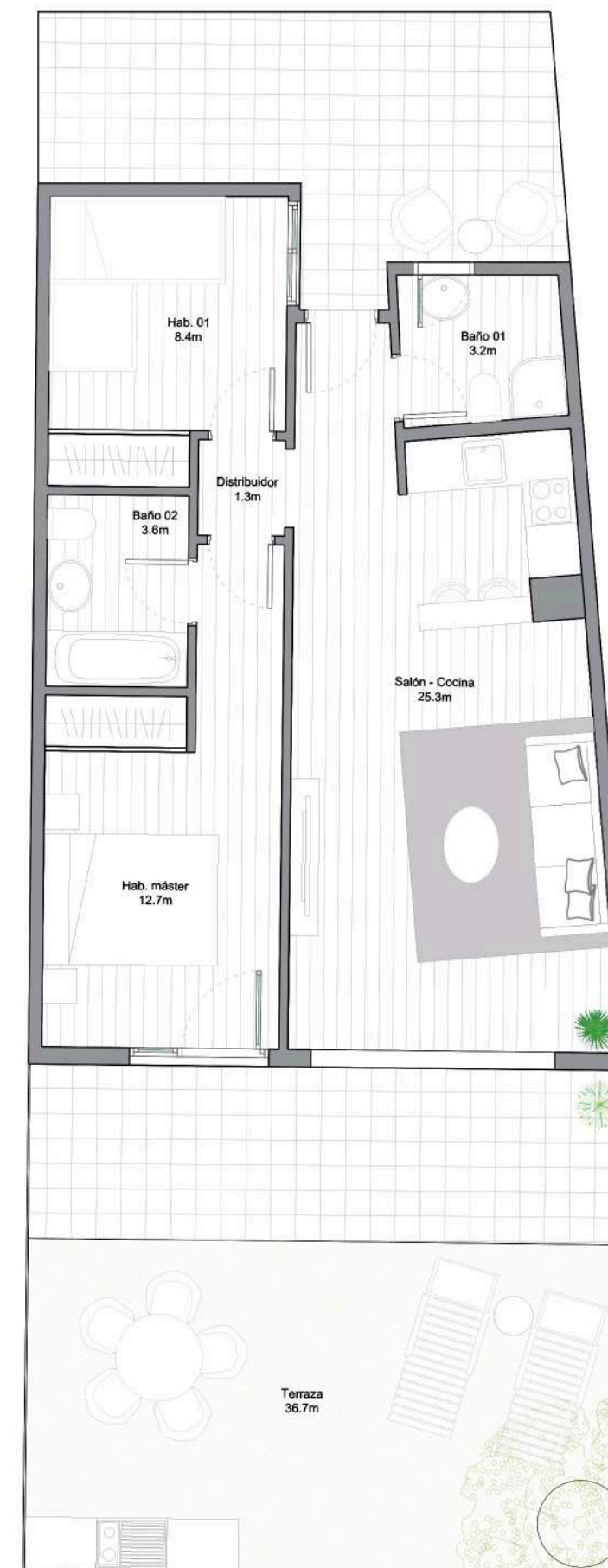
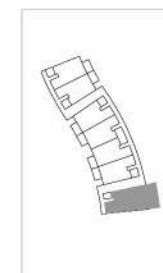


PLANTA 1ª

SUPERFICIES CONSTRUIDAS  
(más elementos comunes)

VIVIENDA	92.16 m <sup>2</sup>
APARCAMIENTO (25)	9.90 m <sup>2</sup>

ESCALERA A, PB A  
VIVIENDA CON JARDÍN



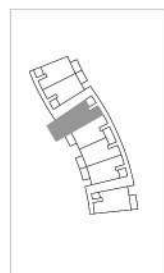
PB

SUPERFICIES CONSTRUIDAS  
(más elementos comunes)

VIVIENDA	96.41 m <sup>2</sup>
JARDÍN	36.74 m <sup>2</sup>
APARCAMIENTO (22)	9.90 m <sup>2</sup>



ESCALERA B, PB<sup>º</sup>A  
VIVIENDA CON JARDÍN

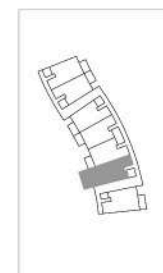


PB

SUPERFICIES CONSTRUIDAS  
(más elementos comunes)

VIVIENDA	95.96 m <sup>2</sup>
JARDÍN	26.42 m <sup>2</sup>
APARCAMIENTO (21)	9.90 m <sup>2</sup>

ESCALERA B, PB<sup>º</sup>D  
VIVIENDA CON JARDÍN

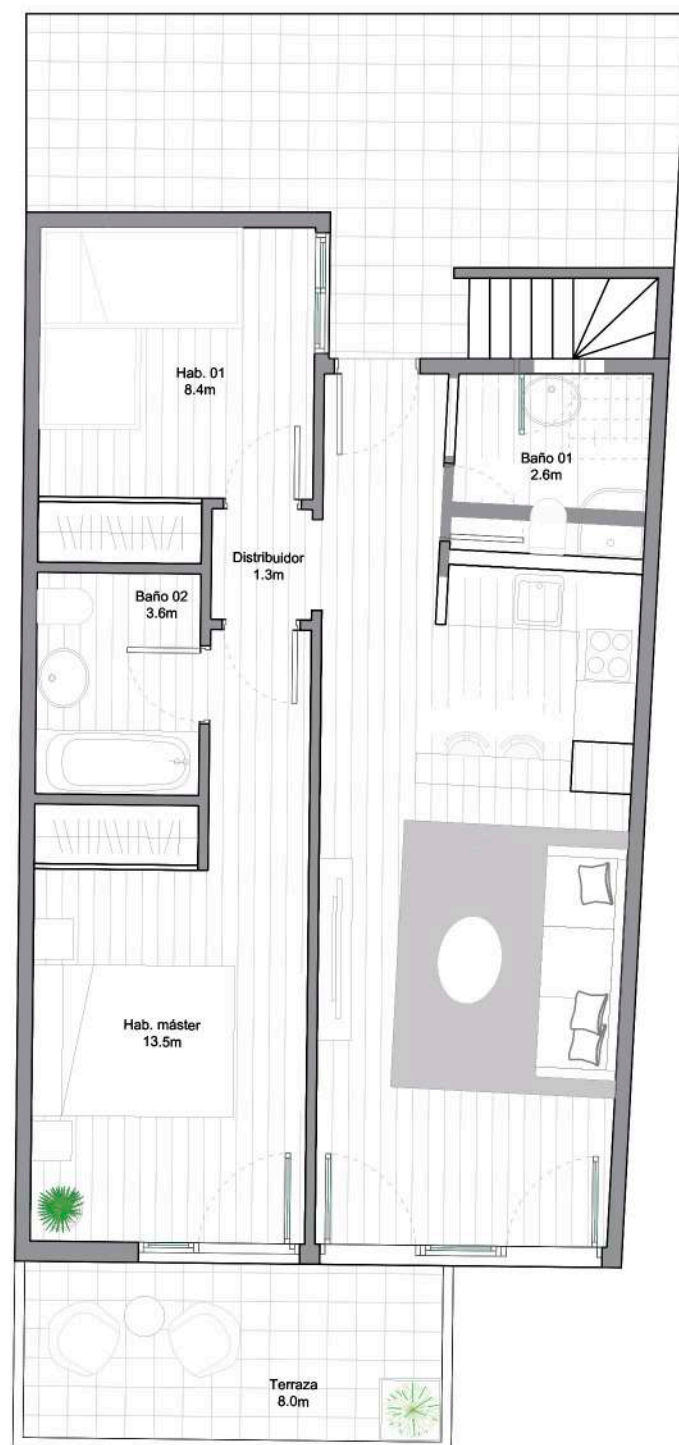
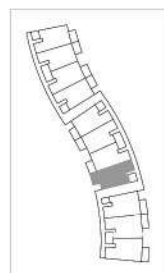


PB

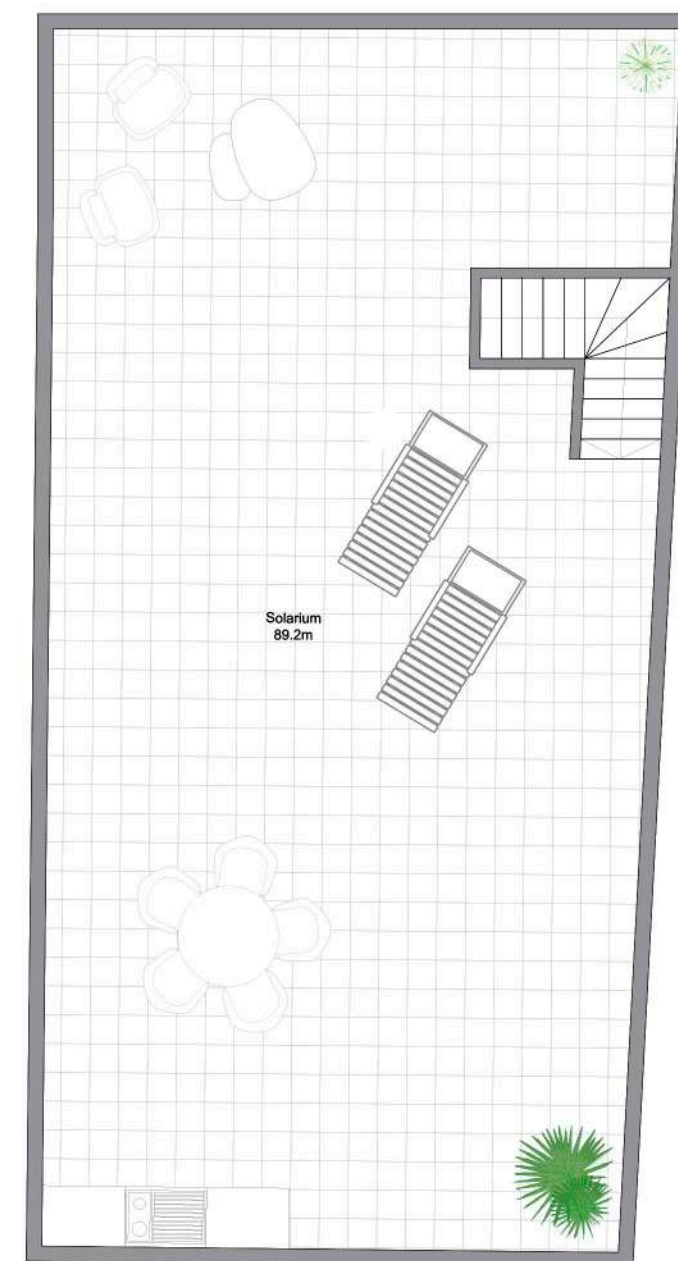
SUPERFICIES CONSTRUIDAS  
(más elementos comunes)

VIVIENDA	91.80 m <sup>2</sup>
JARDÍN	21.09 m <sup>2</sup>
APARCAMIENTO (24)	9.90 m <sup>2</sup>

ESCALERA B, 3ºD  
ÁTICO + SOLARIUM



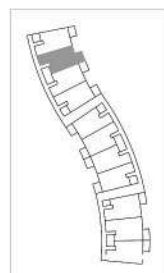
PLANTA 3ª



SOLARIUM

SUPERFICIES CONSTRUIDAS <small>(más elementos comunes)</small>	
VIVIENDA	89.12 m <sup>2</sup>
SOLARIUM	89.17 m <sup>2</sup>
APARCAMIENTO (36)	9.90 m <sup>2</sup>

ESCALERA C, 2ºB  
VIVIENDA CON TERRAZA

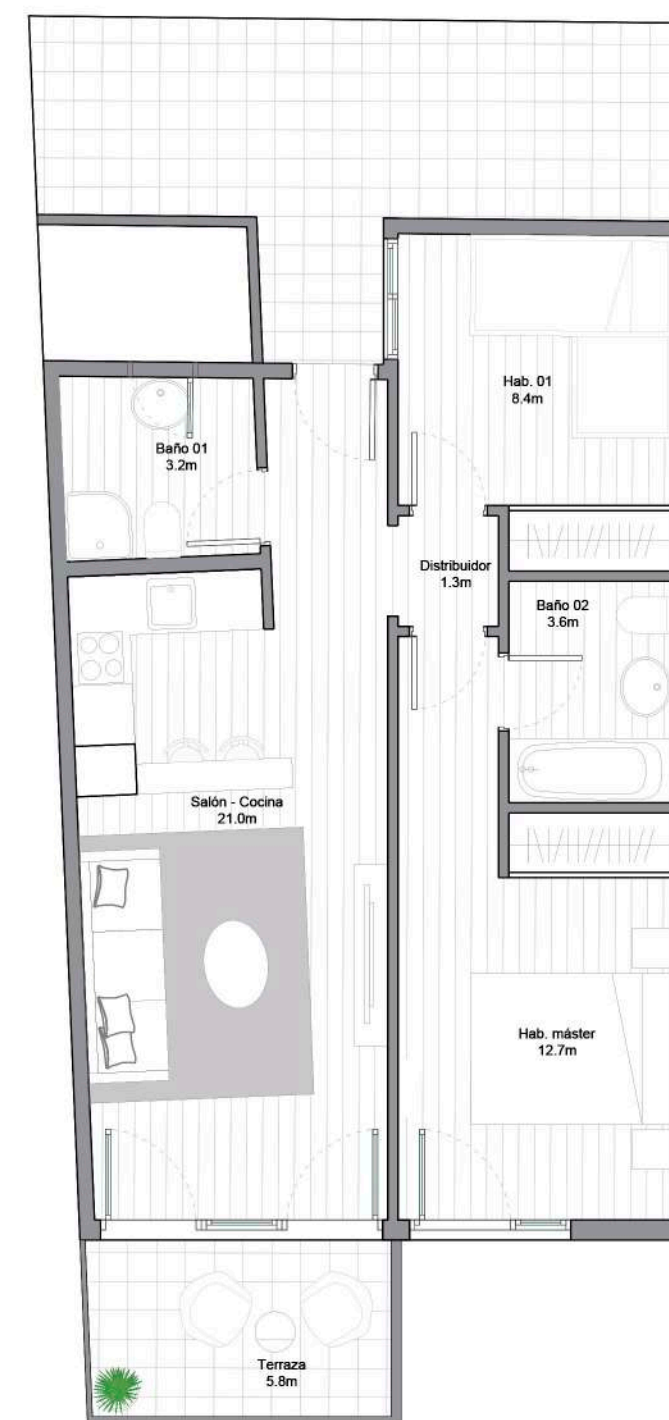
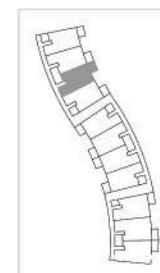


PLANTA 2ª

SUPERFICIES CONSTRUIDAS  
(más elementos comunes)

VIVIENDA	82.74 m²
APARCAMIENTO (10)	9.90 m²

ESCALERA C, 2ºC  
VIVIENDA CON TERRAZA

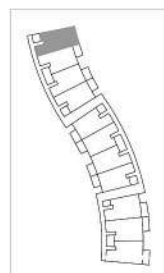


PLANTA 2ª

SUPERFICIES CONSTRUIDAS  
(más elementos comunes)

VIVIENDA	82.74 m²
APARCAMIENTO (9)	9.90 m²

ESCALERA C, 1ª  
VIVIENDA CON TERRAZA



PLANTA 1ª

SUPERFICIES CONSTRUIDAS  
(más elementos comunes)

VIVIENDA	78.75 m²
APARCAMIENTO (16)	9.90 m²

## PROMOTORA | THE BUILDER



## EGO ARCHITECTURE DEVELOPMENT STUDIO

Después de un periplo internacional con proyectos en Florida (EEUU), Panamá, Francia o Krasnodar (RUSIA), EG Studio, fiel a su esencia, vuelve a desarrollar este proyecto residencial en España.

El Residencial Windows of the world (WOW) posee un enfoque que gira en torno al usuario, en el que lo que prima es la comodidad y la calidad vital de sus espacios, amplios y abiertos en sus zonas comunes y completos en sus zonas privadas, con sus baños, grandes terrazas y espacios de almacén.

En estos tiempos en los que se vislumbra una nueva normalidad en la que el teletrabajo y la necesidad de espacio y luz que nos privan las grandes ciudades van a priorizar nuestra forma de vivir tenemos la certeza de que Polop de la Marina es el enclave ideal para vivir en La Nueva Felicidad.

After an international journey with projects in Florida (USA), Panama, France or Krasnodar (Russia), EGO Estudio, is staying true to its essence and returns to develop this residential project in Spain.

The Complex Windows of the World (WOW) has been designed with a focus on the user, giving priority to comfort and the vital quality of its spaces, with wide and open common areas and complete private areas, with bathrooms, big terraces and storage spaces.

In these times in which a new normality is glimpsed where remote working and the need for space and light that big cities deprive us of are going to prioritise the way we live, we are confident that Polop de la Marina is the ideal location to bring a bit of New Happiness to your home.

## VIZCAYA EQUITIES



## ARQUITECTOS | THE ARCHITECTS



Vizcaya Equities, es un Grupo Independiente de Inversión cuya principal actividad es Inversión de Private Equity en España y en el Extranjero.

Vizcaya Equities maximiza el valor y genera fuertes beneficios para los inversores al reconocer el potencial de una propiedad, reduce los gastos operativos, aporta un valor real mediante su asesoría arquitectónica y el aprovechamiento de las tendencias del mercado para mantener una ventaja competitiva a largo plazo. Asesora y administra propiedades activamente desde 2008.

Vizcaya Equities is an Independent Investment Group whose main activity is Private Equity Investment in Spain and abroad.

Vizcaya Equities maximizes value and generates strong returns for investors by recognizing a property's potential, reducing operating expenses, providing real value through architectural advice and leveraging market trends to maintain a long-term competitive advantage. Actively advises and manages properties since 2008.



**MIRAMAR**

- ORIHUELA COSTA -

Calle Mar-Villacosta I, 1, Orihuela  
03300 Alicante

[www.grupovizcaya.eu](http://www.grupovizcaya.eu)



grupo\_vizcaya