

Nuevo edificio de 8 viviendas en Alicante

EDIFICIO ESPARTERO 48

Calle General Espartero 48, Alicante

PRECIOS

Apartamento	Superficie	Terraza	Precio
P-B	84 m ²	9 m ²	179.900 €
P-1 Der.	52 m ²	16 m ²	reservado
P-1 Izq.	52 m ²	10 m ²	144.900 €
P-2 Der.	52 m ²	11 m ²	reservado
P-2 Izq.	52 m ²	11 m ²	reservado
P-3 Der.	52 m ²	18 m ²	144.900 €
P-3 Izq.	52 m ²	18 m ²	reservado
Ático	75 m ²	24 m ²	239.900 €

Nuevo edificio residencial de 8 apartamentos en pleno centro de Alicante. Apartamentos de obra nueva construidos con últimos estándares de calidad y los mejores materiales. Todos los apartamentos serán aptos para alquiler turístico.

Es la mejor oferta en el mercado de obra nueva en Alicante. Es una gran oportunidad de inversión sólida, como también un espacio perfecto para disfrutar de la comodidad y el lujo de la vida en el dinámico entorno de Alicante.



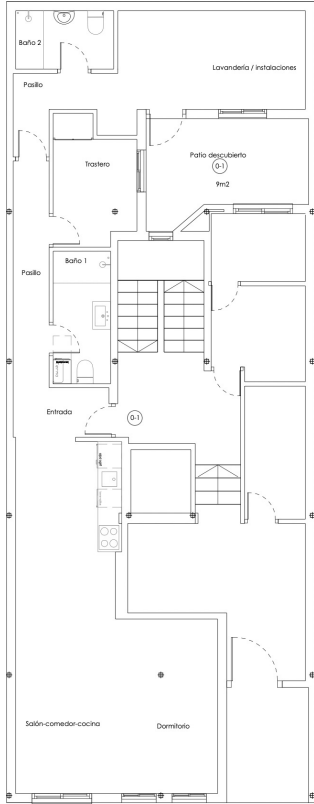
VISUALIZACIONES

Nuevo edificio de 8 viviendas en Alicante

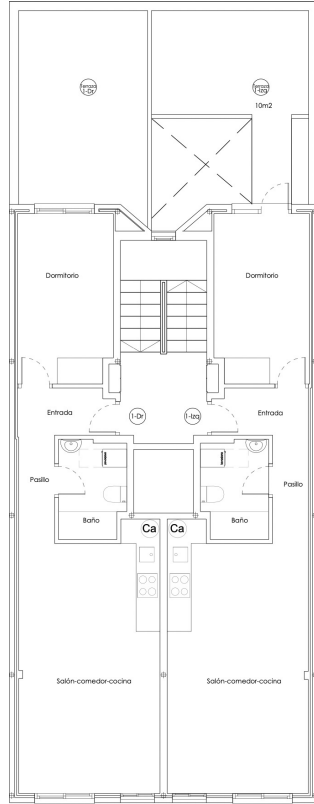
EDIFICIO ESPARTERO 48

Calle General Espartero 48, Alicante

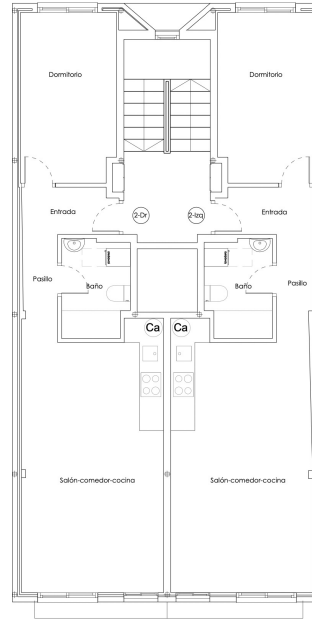
PLANOS



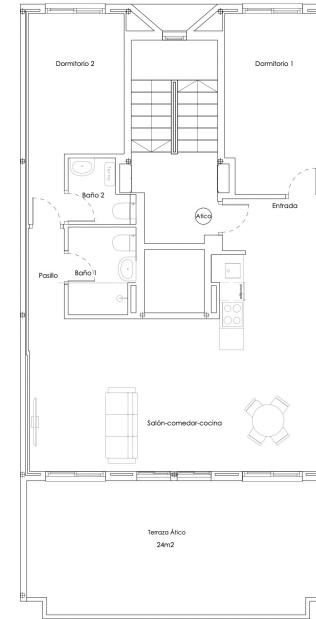
Planta Baja



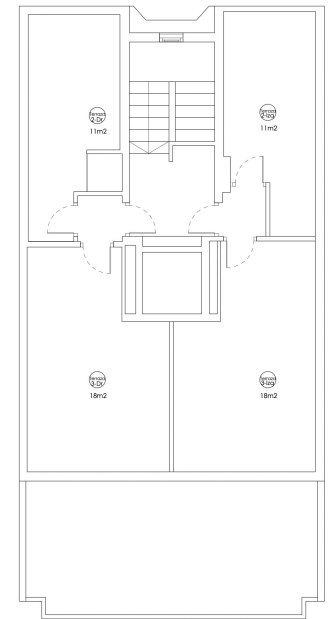
Primera Planta



Segunda y Tercera
Planta



Ático



Azotea