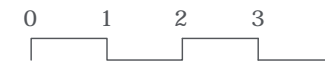
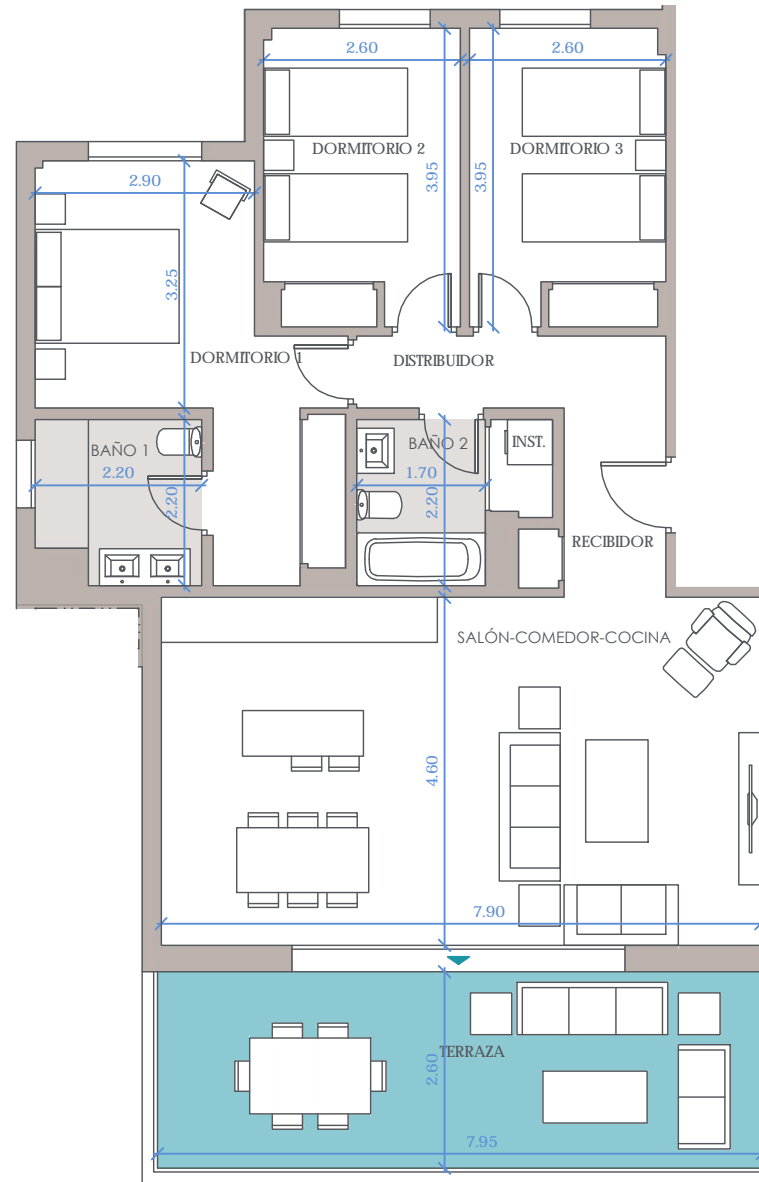


Advertencia legal: La información que se muestra a continuación ha sido elaborada a partir del Proyecto de Ejecución del edificio y puede sufrir modificaciones por exigencias técnicas, ajustándose en todo caso a los planos as-built contenidos en el Libro del Edificio. Las superficies son aproximadas y la ubicación de aparatos sanitarios, instalaciones y mobiliario, en el caso de incluirse, no necesariamente conforme al plano. Consulte en el punto de venta.  
 Legal notice: The information herein below has been prepared according to the Construction Project of the building and may be modified due to technical requirements, in any case conforming to the as-built plans contained in the Building Record. The surfaces are approximate and the location of sanitary equipment, facilities and furniture, if included, could not necessarily be according to the plan. Check at the point of sale.

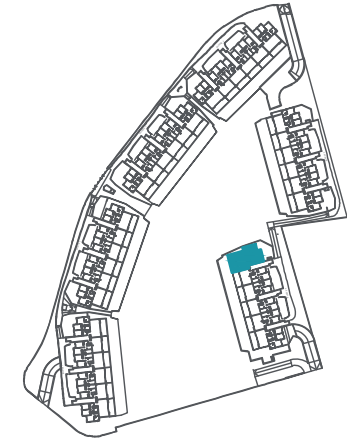
C/ Flor de Saúco s/n • Estepona, Málaga 29680 • 900 10 20 80 • viacelere.com



PLANTA PRIMERA. P16.LA

Nº Edición: V2.0  
 Fecha: ABRIL 2023

## Plano de conjunto



## Cuadro de superficies

Recibidor	3,80 m <sup>2</sup>
Salón-comedor-cocina	36,40 m <sup>2</sup>
Instalaciones	1,00 m <sup>2</sup>
Distribuidor	3,80 m <sup>2</sup>
Dormitorio Principal	14,70 m <sup>2</sup>
Dormitorio 2	10,00 m <sup>2</sup>
Dormitorio 3	10,10 m <sup>2</sup>
Baño 1	4,40 m <sup>2</sup>
Baño 2	3,70 m <sup>2</sup>

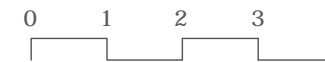
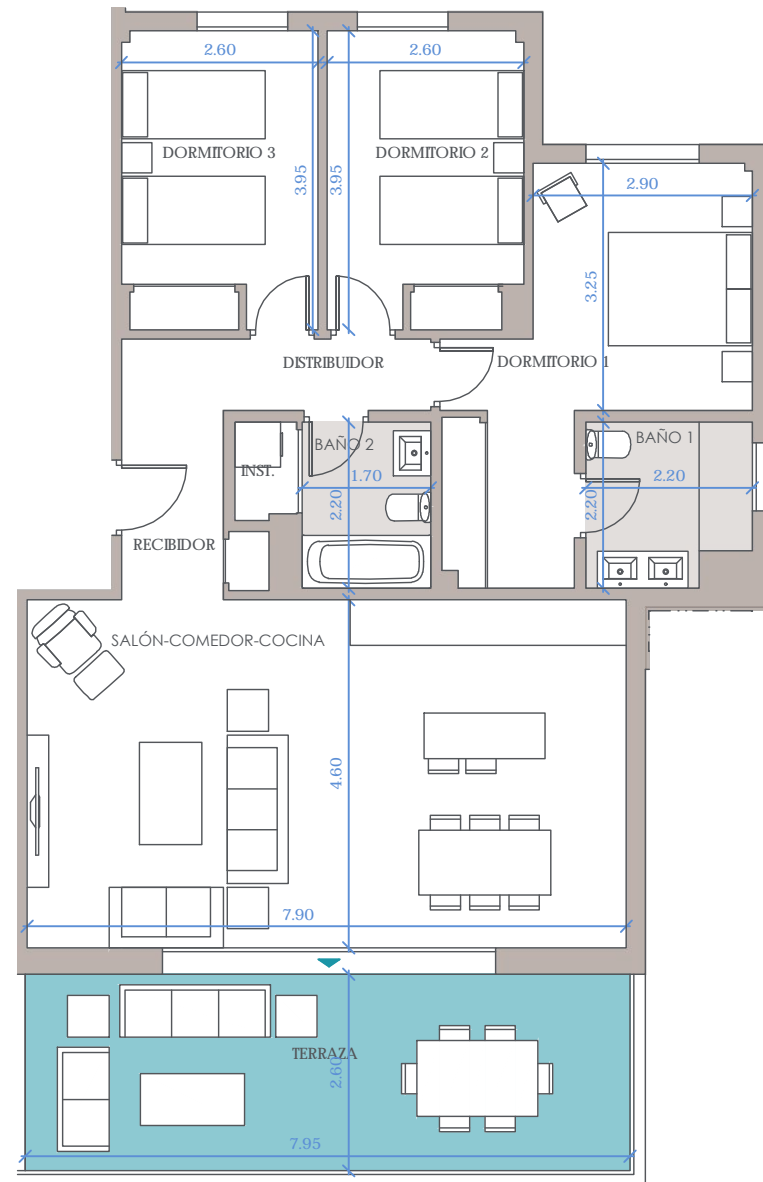
Terraza 21,20 m<sup>2</sup>

Superficie útil de vivienda: 87,90 m<sup>2</sup>  
 Superficie útil de vivienda s/D J.A. 218/2005: 96,69 m<sup>2</sup>  
 Superficie útil exteriores: 21,20 m<sup>2</sup>

Superficie constr. de vivienda c.c.: 118,00 m<sup>2</sup>  
 Sup. constr. de vivienda c.c. s/D J.A. 218/2005: 130,62 m<sup>2</sup>  
 Sup. constr. de espacios exteriores: 23,00 m<sup>2</sup>



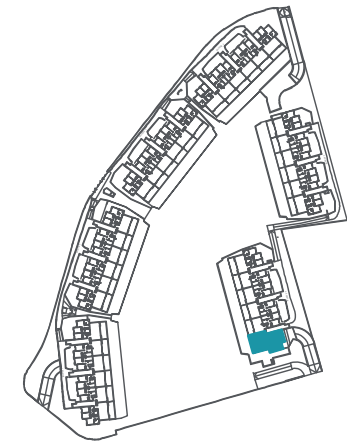
Advertencia legal: La información que se muestra a continuación ha sido elaborada a partir del Proyecto de Ejecución del edificio y puede sufrir modificaciones por exigencias técnicas, ajustándose en todo caso a los planos as-built contenidos en el Libro del Edificio. Las superficies son aproximadas y la ubicación de aparatos sanitarios, instalaciones y mobiliario, en el caso de incluirse, no necesariamente conforme al plano. Consulte en el punto de venta.  
 Legal notice: The information herein below has been prepared according to the Construction Project of the building and may be modified due to technical requirements, in any case conforming to the as-built plans contained in the Building Record. The surfaces are approximate and the location of sanitary equipment, facilities and furniture, if included, could not necessarily be according to the plan. Check at the point of sale.



PLANTA PRIMERA. P18.LB  
 N° Edición: V2.0  
 Fecha: ABRIL 2023

C/ Flor de Saúco s/n • Estepona, Málaga 29680 • 900 10 20 80 • viacelere.com

## Plano de conjunto



## Cuadro de superficies

Recibidor	3,80 m <sup>2</sup>
Salón-comedor-cocina	36,40 m <sup>2</sup>
Instalaciones	1,00 m <sup>2</sup>
Distribuidor	3,80 m <sup>2</sup>
Dormitorio Principal	14,70 m <sup>2</sup>
Dormitorio 2	10,00 m <sup>2</sup>
Dormitorio 3	10,10 m <sup>2</sup>
Baño 1	4,40 m <sup>2</sup>
Baño 2	3,70 m <sup>2</sup>

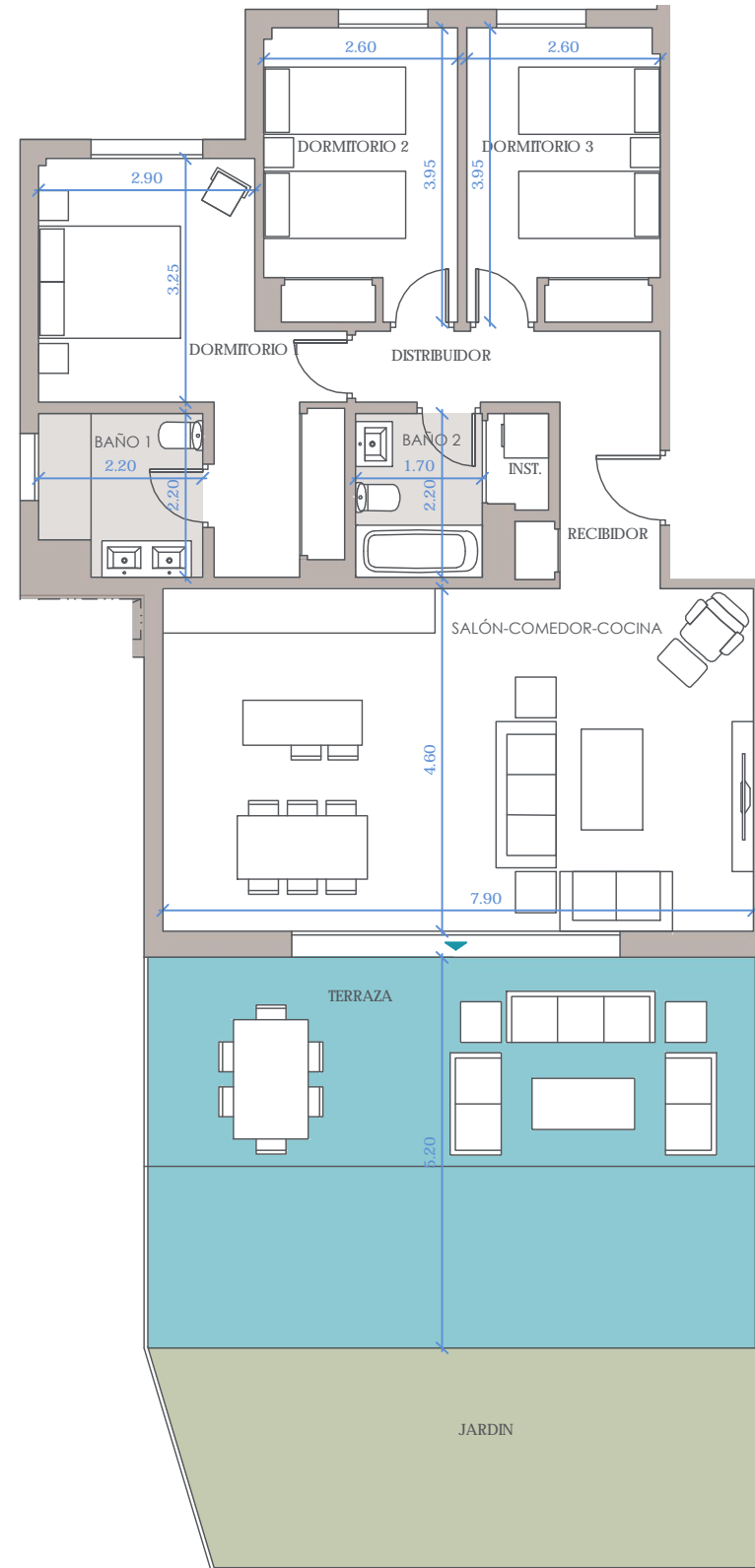
Terraza 21,20 m<sup>2</sup>

Superficie útil de vivienda: 87,90 m<sup>2</sup>  
 Superficie útil de vivienda s/D J.A. 218/2005: 96,69 m<sup>2</sup>  
 Superficie útil exteriores: 21,20 m<sup>2</sup>

Superficie constr. de vivienda c.c.: 118,00 m<sup>2</sup>  
 Sup. constr. de vivienda c.c. s/D J.A. 218/2005: 130,64 m<sup>2</sup>  
 Sup. constr. de espacios exteriores: 23,00 m<sup>2</sup>

**agua**  
 GARDENS  
 by **vía célere**

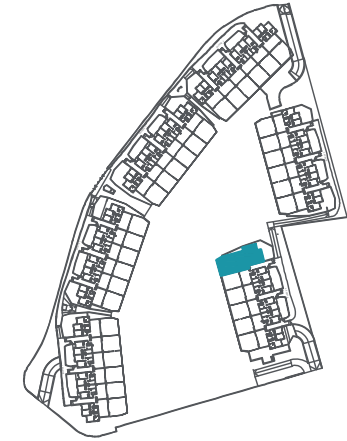
Advertencia legal: La información que se muestra a continuación ha sido elaborada a partir del Proyecto de Ejecución del edificio y puede sufrir modificaciones por exigencias técnicas, ajustándose en todo caso a los planos as-built contenidos en el Libro del Edificio. Las superficies son aproximadas y la ubicación de aparatos sanitarios, instalaciones y mobiliario, en el caso de incluirse, no necesariamente conforme al plano. Consulte en el punto de venta.  
 Legal notice: The information herein below has been prepared according to the Construction Project of the building and may be modified due to technical requirements, in any case conforming to the as-built plans contained in the Building Record. The surfaces are approximate and the location of sanitary equipment, facilities and furniture, if included, could not necessarily be according to the plan. Check at the point of sale.



PLANTA BAJA. P16.LA  
 N° Edición: V2.0  
 Fecha: ABRIL 2023

C/ Flor de Saúco s/n • Estepona, Málaga 29680 • 900 10 20 80 • viacelere.com

## Plano de conjunto



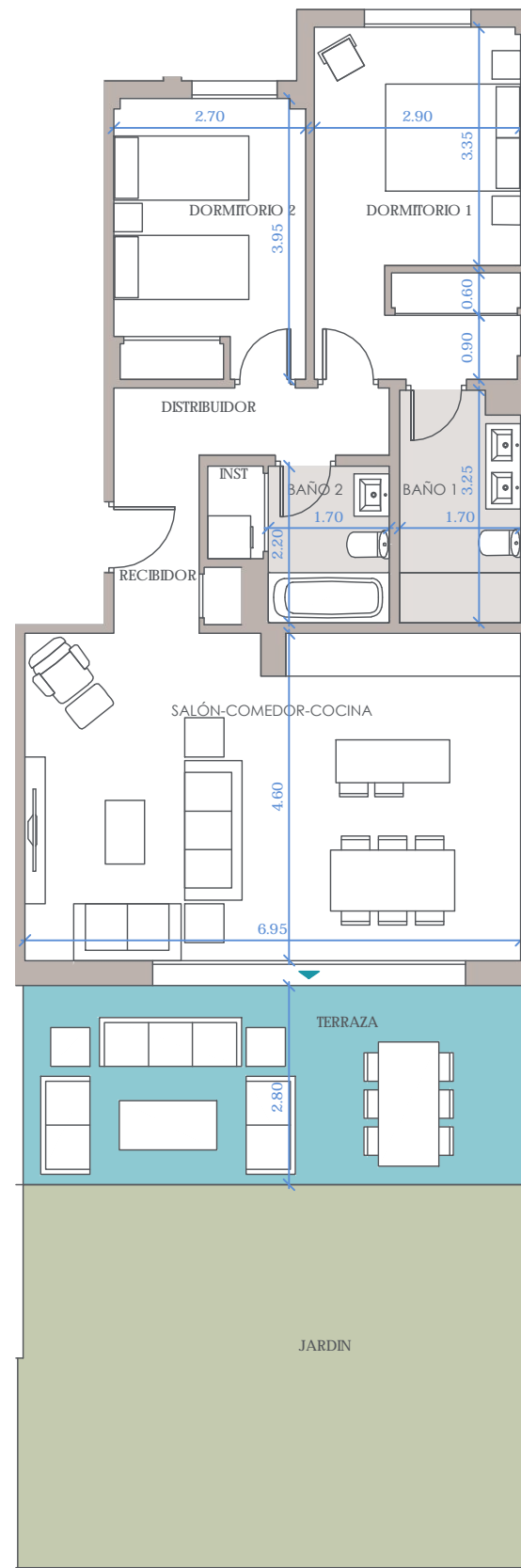
## Cuadro de superficies

Recibidor	3,80 m <sup>2</sup>
Salón-comedor-cocina	36,40 m <sup>2</sup>
Instalaciones	1,00 m <sup>2</sup>
Distribuidor	3,80 m <sup>2</sup>
Dormitorio Principal	14,70 m <sup>2</sup>
Dormitorio 2	10,00 m <sup>2</sup>
Dormitorio 3	10,10 m <sup>2</sup>
Baño 1	4,40 m <sup>2</sup>
Baño 2	3,70 m <sup>2</sup>
Terraza	43,00 m <sup>2</sup>
Jardín	20,20 m <sup>2</sup>
Superficie útil de vivienda:	87,90 m <sup>2</sup>
Superficie útil de vivienda s/D J.A. 218/2005:	96,69 m <sup>2</sup>
Superficie útil exteriores:	63,20 m <sup>2</sup>
Superficie constr. de vivienda c.c.:	118,00 m <sup>2</sup>
Sup. constr. de vivienda c.c. s/D J.A. 218/2005:	130,75 m <sup>2</sup>
Sup. constr. de espacios exteriores	67,00 m <sup>2</sup>

**agua**  
 GARDENS  
 by **vía célere**

Advertencia legal: La información que se muestra a continuación ha sido elaborada a partir del Proyecto de Ejecución del edificio y puede sufrir modificaciones por exigencias técnicas, ajustándose en todo caso a los planos as-built contenidos en el Libro del Edificio. Las superficies son aproximadas y la ubicación de aparatos sanitarios, instalaciones y mobiliario, en el caso de incluirse, no necesariamente conforme al plano. Consulte en el punto de venta.  
 Legal notice: The information herein below has been prepared according to the Construction Project of the building and may be modified due to technical requirements, in any case conforming to the as-built plans contained in the Building Record. The surfaces are approximate and the location of sanitary equipment, facilities and furniture, if included, could not necessarily be according to the plan. Check at the point of sale.

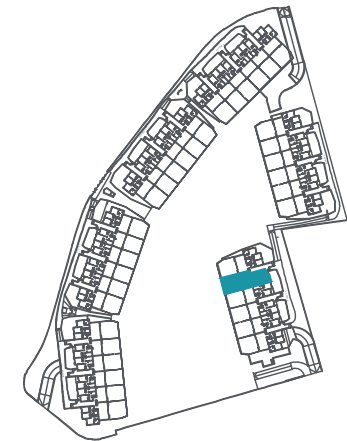
C/ Flor de Saúco s/n • Estepona, Málaga 29680 • 900 10 20 80 • viacelere.com



PLANTA BAJA. P16.LB

Nº Edición: V2.0  
 Fecha: ABRIL 2023

## Plano de conjunto



## Cuadro de superficies

Recibidor	3,40 m <sup>2</sup>
Salón-comedor-cocina	31,80 m <sup>2</sup>
Instalaciones	1,00 m <sup>2</sup>
Distribuidor	3,60 m <sup>2</sup>
Dormitorio Principal	14,00 m <sup>2</sup>
Dormitorio 2	10,40 m <sup>2</sup>
Baño 1	5,30 m <sup>2</sup>
Baño 2	3,70 m <sup>2</sup>
Terraza	20,00 m <sup>2</sup>
Jardín	36,40 m <sup>2</sup>
Superficie útil de vivienda:	73,20 m <sup>2</sup>
Superficie útil de vivienda s/D J.A. 218/2005:	80,52 m <sup>2</sup>
Superficie útil exteriores:	56,40 m <sup>2</sup>
Superficie constr. de vivienda c.c.:	97,00 m <sup>2</sup>
Sup. constr. de vivienda c.c. s/D J.A. 218/2005:	107,75 m <sup>2</sup>
Sup. constr. de espacios exteriores	59,00 m <sup>2</sup>

**agua**  
 GARDENS  
 by **vía célere**