



ABY MIDDLE ESTEPONA

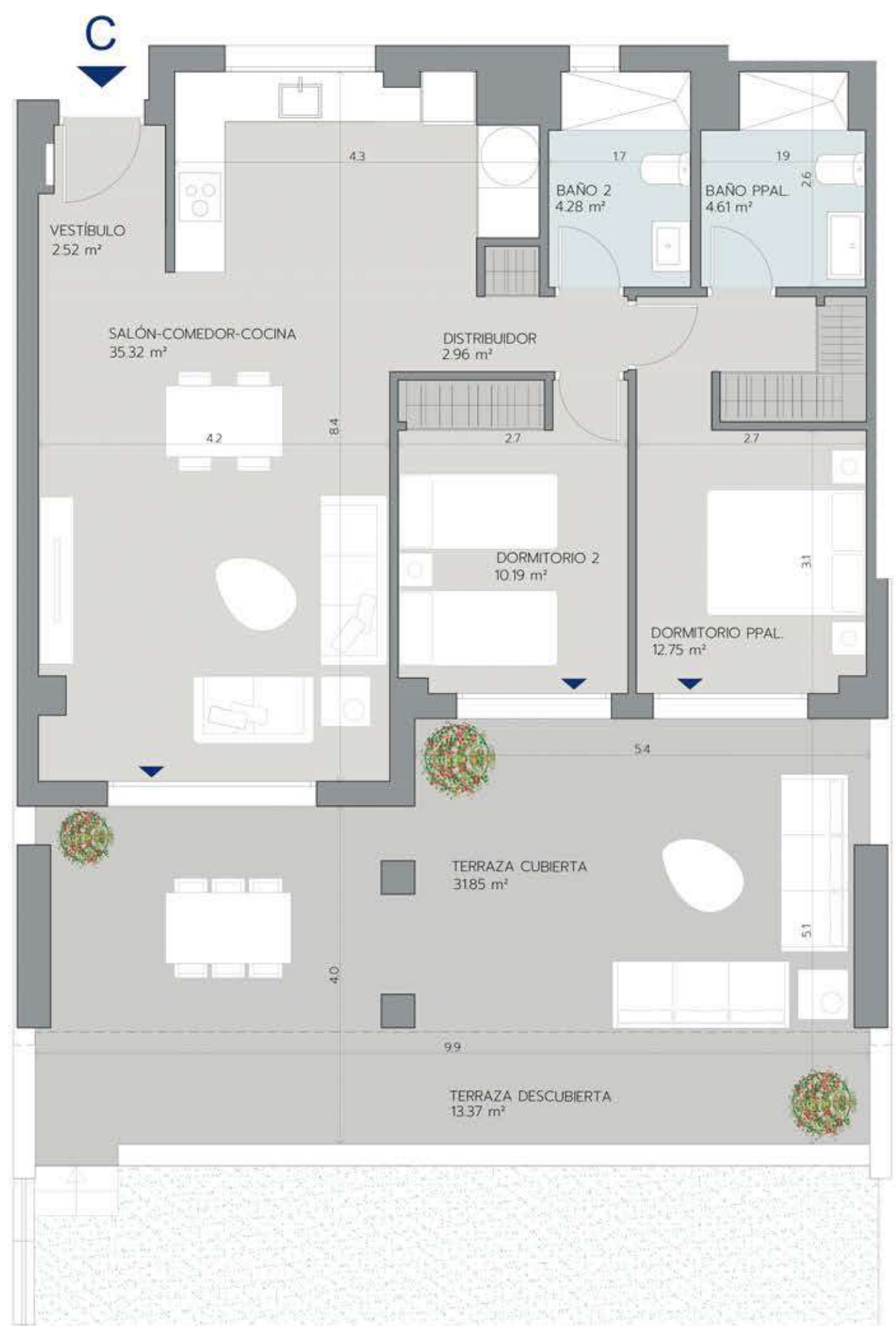
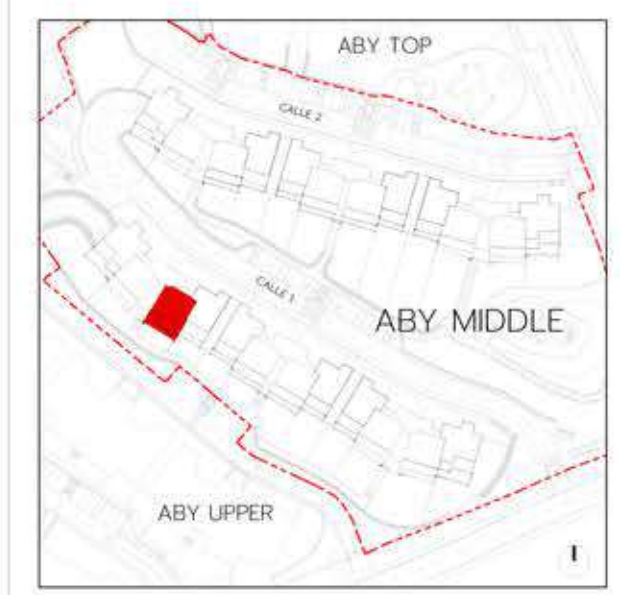
V2D.26U

PORTAL 04 BAJO C

Superficie Útil Interior	72,63m ²
Superficie Útil Exterior Cubierta	31,85m ²
Superficie Útil Total	104,48m²
Superficie Útil Exterior Descubierta	57,09m ²
Superficie Construida con Comunes	138,30m²

La superficie construida incluye el 100% de los espacios exteriores cubiertos.

Superficies según Decreto 218/2005	
Superficie Útil	79,89m ²
Superficie Construida	114,28m²



LAS IMÁGENES Y DATOS QUE SE PUBLICAN DE LA PROMOCIÓN CONSTITUYEN UNA SIMULACIÓN GRÁFICA DEL PROYECTO CONSTRUCTIVO QUE SE ENCUENTRA EN FASE DE PROYECTO BÁSICO

Promueve: ARQURA HOMES, Fondo de Activos Bancarios - N.I.F. V-88.359.286 - Domicilio Social: Calle Serrano Nº 88, Planta 4ª, 28006 Madrid - Inscrita en la C.N.M.V
Comercializa: AELCA Desarrollos Inmobiliarios, S.L. - N.I.F. B-86547627 - Domicilio Social: Calle Padilla Nº 30, 28006 Madrid - Inscrita en el Reg. Mercantil de Madrid, Tomo 30.289, folio 24, Sección 8, Hoja M-545161





ABY MIDDLE ESTEPONA

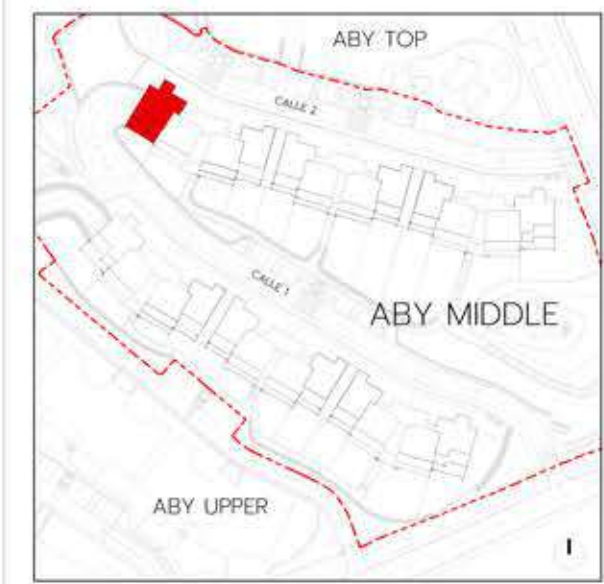
V3D.01U

PORTAL 01 BAJO A

Superficie Útil Interior	86,14m ²
Superficie Útil Exterior Cubierta	29,27m ²
Superficie Útil Total	115,41m²
Superficie Útil Exterior Descubierta	80,33m ²
Superficie Construida con Comunes	156,16m²

La superficie construida incluye el 100% de los espacios exteriores cubiertos.

Superficies según Decreto 218/2005	
Superficie Útil	94,75m ²
Superficie Construida	137,26m²



LAS IMÁGENES Y DATOS QUE SE PUBLICAN DE LA PROMOCIÓN CONSTITUYEN UNA SIMULACIÓN GRÁFICA DEL PROYECTO CONSTRUCTIVO QUE SE ENCUENTRA EN FASE DE PROYECTO BÁSICO

Promueve: ARQURA HOMES, Fondo de Activos Bancarios - N.I.F. V-88.359.286 - Domicilio Social: Calle Serrano Nº 88, Planta 4ª, 28006 Madrid - Inscrita en la C.N.M.V
Comercializa: AELCA Desarrollos Inmobiliarios, S.L. - N.I.F. B-86547627 - Domicilio Social: Calle Padilla Nº 30, 28006 Madrid - Inscrita en el Reg. Mercantil de Madrid, Tomo 30.289, folio 24, Sección 8, Hoja M-545161





ABY MIDDLE ESTEPONA

V2D.05U

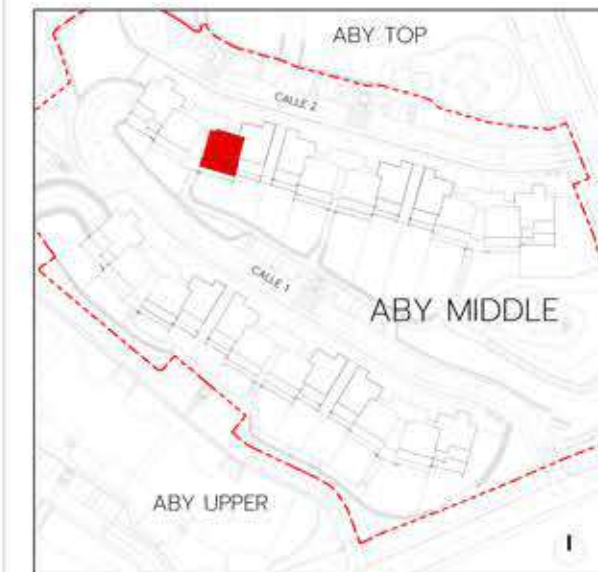
PORTAL 01 PRIMERO C

Superficie Útil Interior	72,63m ²
Superficie Útil Exterior Cubierta	16,47m ²
Superficie Útil Total	89,10m ²
Superficie Útil Exterior Descubierta	13,37m ²
Superficie Construida con Comunes	121,50m ²

La superficie construida incluye el 100% de los espacios exteriores cubiertos.

Superficies según Decreto 218/2005

Superficie Útil	79,89m ²
Superficie Construida	114,28m ²



V2D.07U

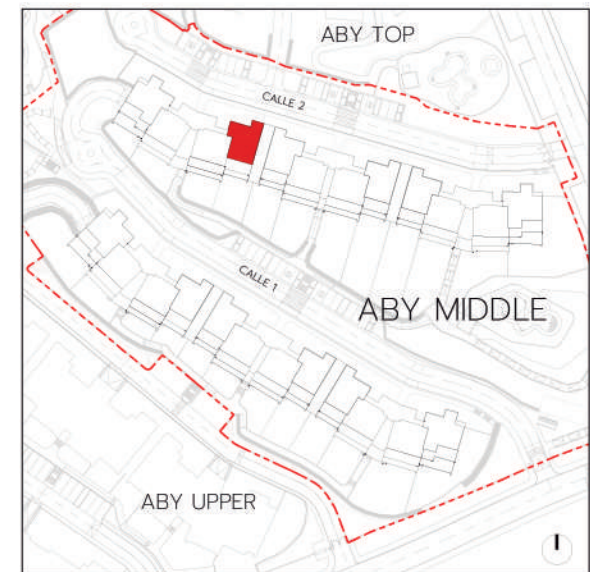
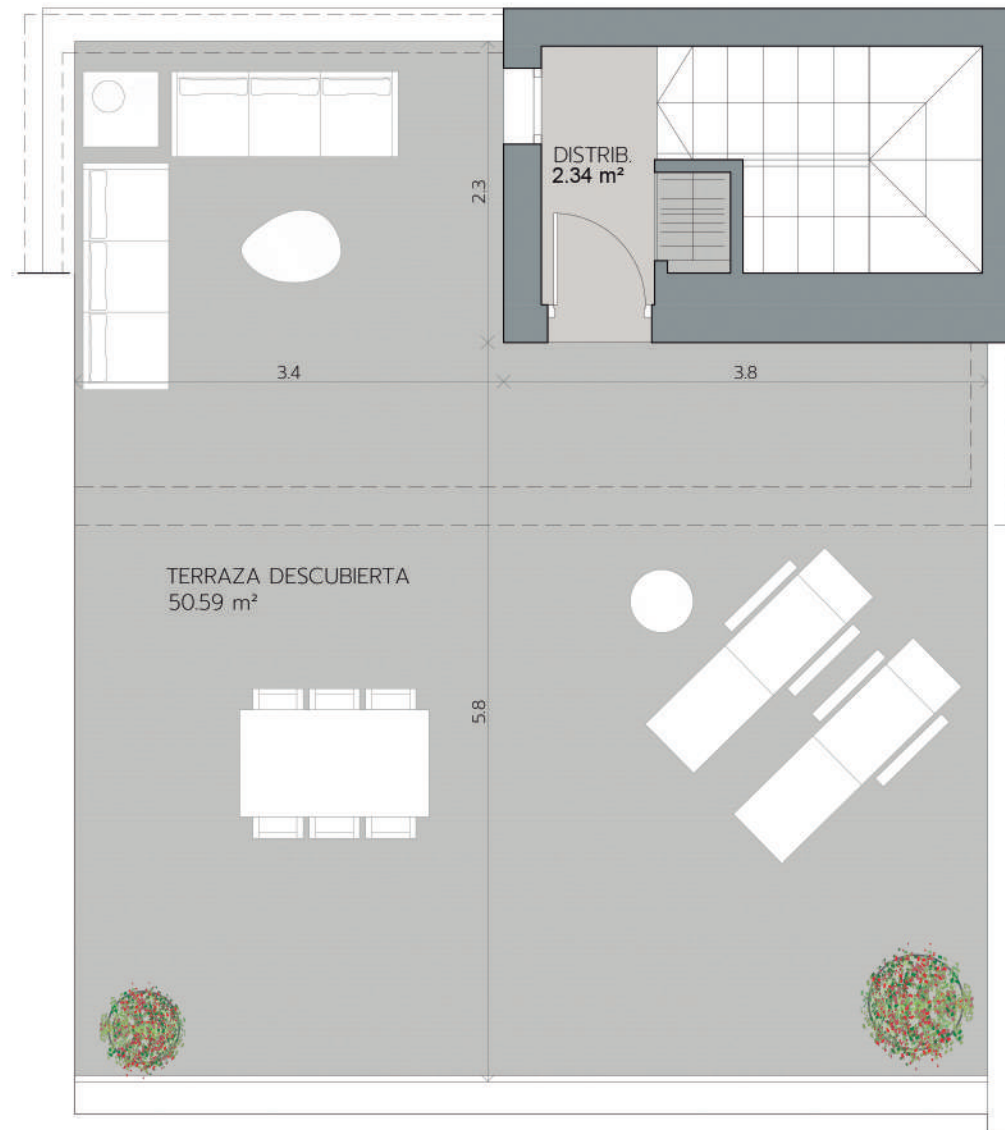
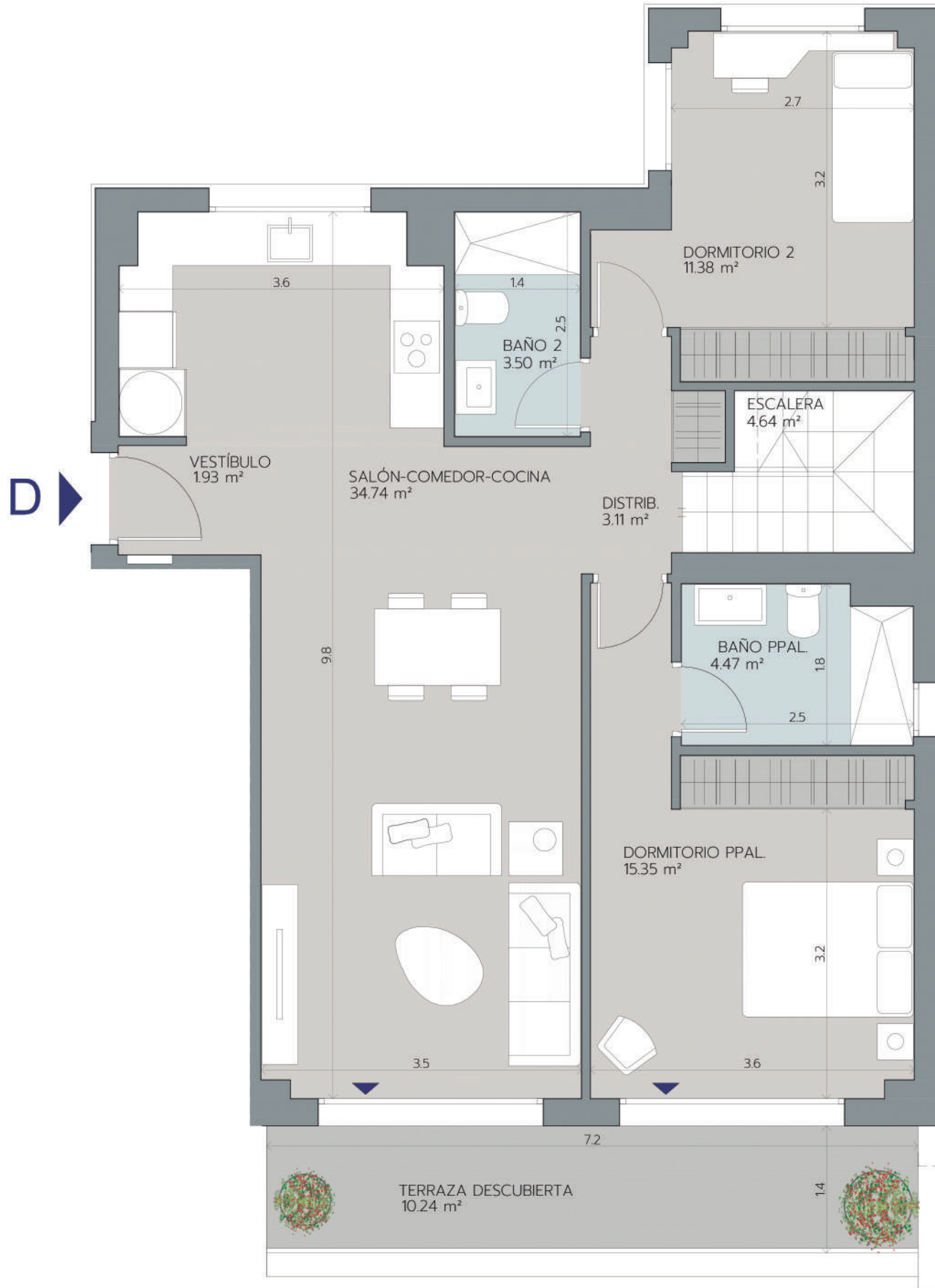
PORTAL 01 SEGUNDO D

Superficie Útil Interior	81,46m ²
Superficie Útil Exterior Cubierta	-m ²
Superficie Útil Total	81,46m ²
Superficie Útil Exterior Descubierta	60,83m ²
Superficie Construida con Comunes	121,12m ²

La superficie construida incluye el 100% de los espacios exteriores cubiertos.

Superficies según Decreto 218/2005

Superficie Útil	89,61m ²
Superficie Construida	133,23m ²



LAS IMÁGENES Y DATOS QUE SE PUBLICAN DE LA PROMOCIÓN CONSTITUYEN UNA SIMULACIÓN GRÁFICA DEL PROYECTO CONSTRUCTIVO QUE SE ENCUENTRA EN FASE DE PROYECTO BÁSICO

Promueve: ARQURA HOMES, Fondo de Activos Bancarios - N.I.F. V-88.359.286 - Domicilio Social: Calle Serrano Nº 88, Planta 4ª, 28006 Madrid - Inscrita en la C.N.M.V

Comercializa: AELCA Desarrollos Inmobiliarios, S.L. - N.I.F. B-86547627 - Domicilio Social: Calle Padilla Nº 30, 28006 Madrid - Inscrita en el Reg. Mercantil de Madrid, Tomo 30.289, folio 24, Sección 8, Hoja M-545161



V2D.16U

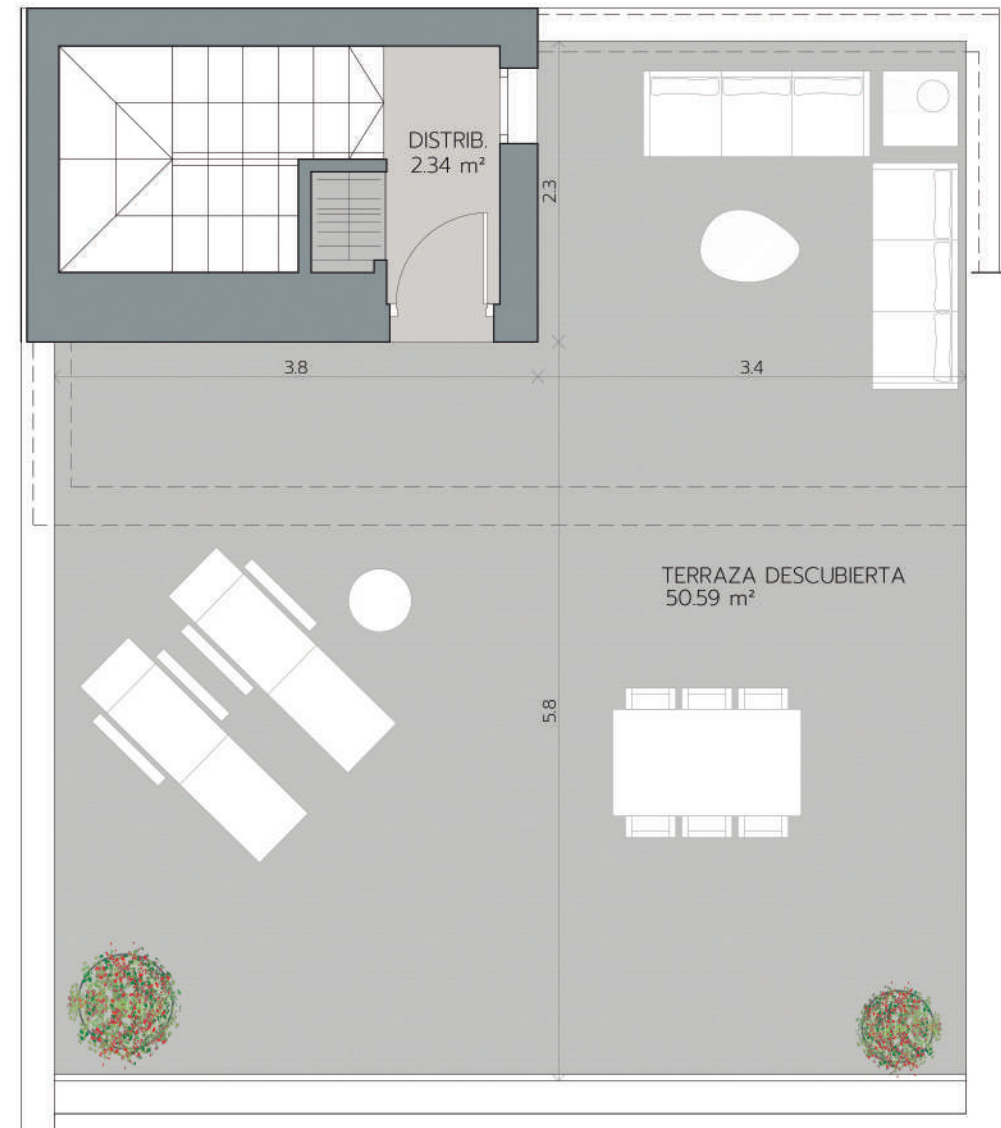
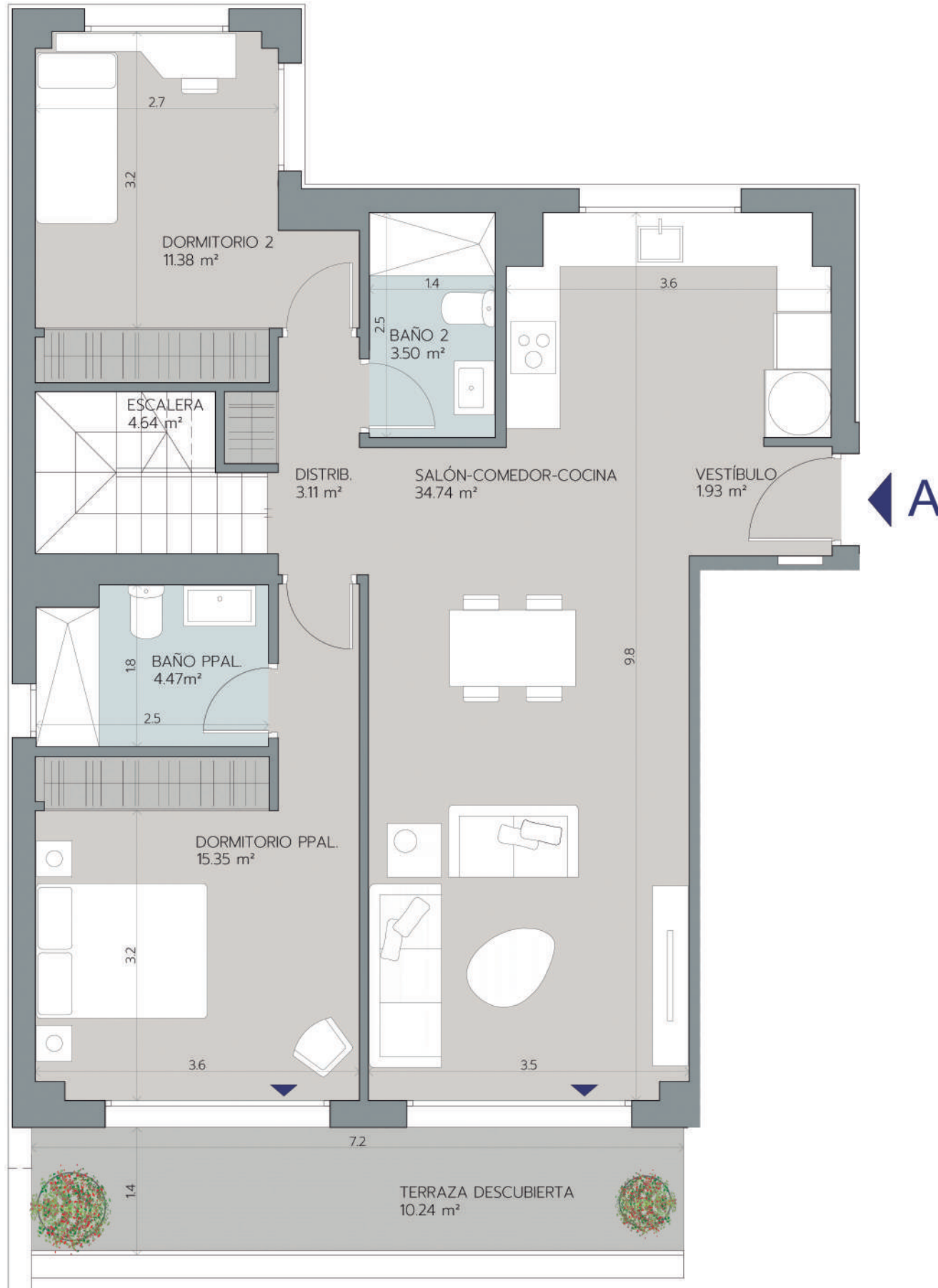
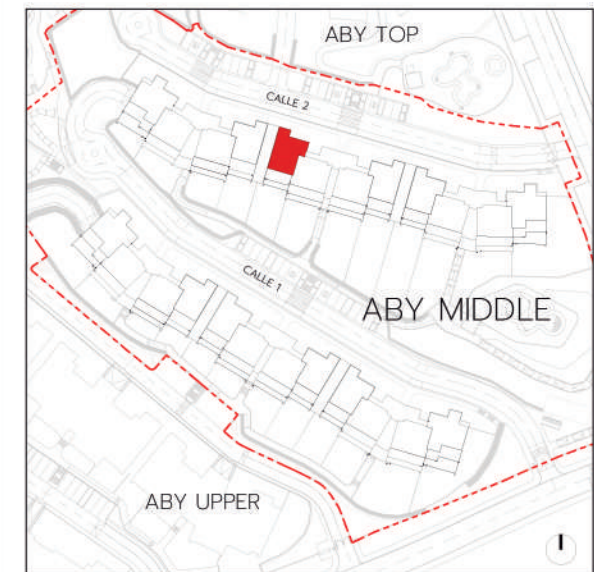
PORTAL 02 SEGUNDO A

Superficie Útil Interior	81,46m ²
Superficie Útil Exterior Cubierta	-m ²
Superficie Útil Total	81,46m ²
Superficie Útil Exterior Descubierta	60,83m ²
Superficie Construida con Comunes	121,12m²

La superficie construida incluye el 100% de los espacios exteriores cubiertos.

Superficies según Decreto 218/2005

Superficie Útil	89,61m ²
Superficie Construida	133,23m²



← A

