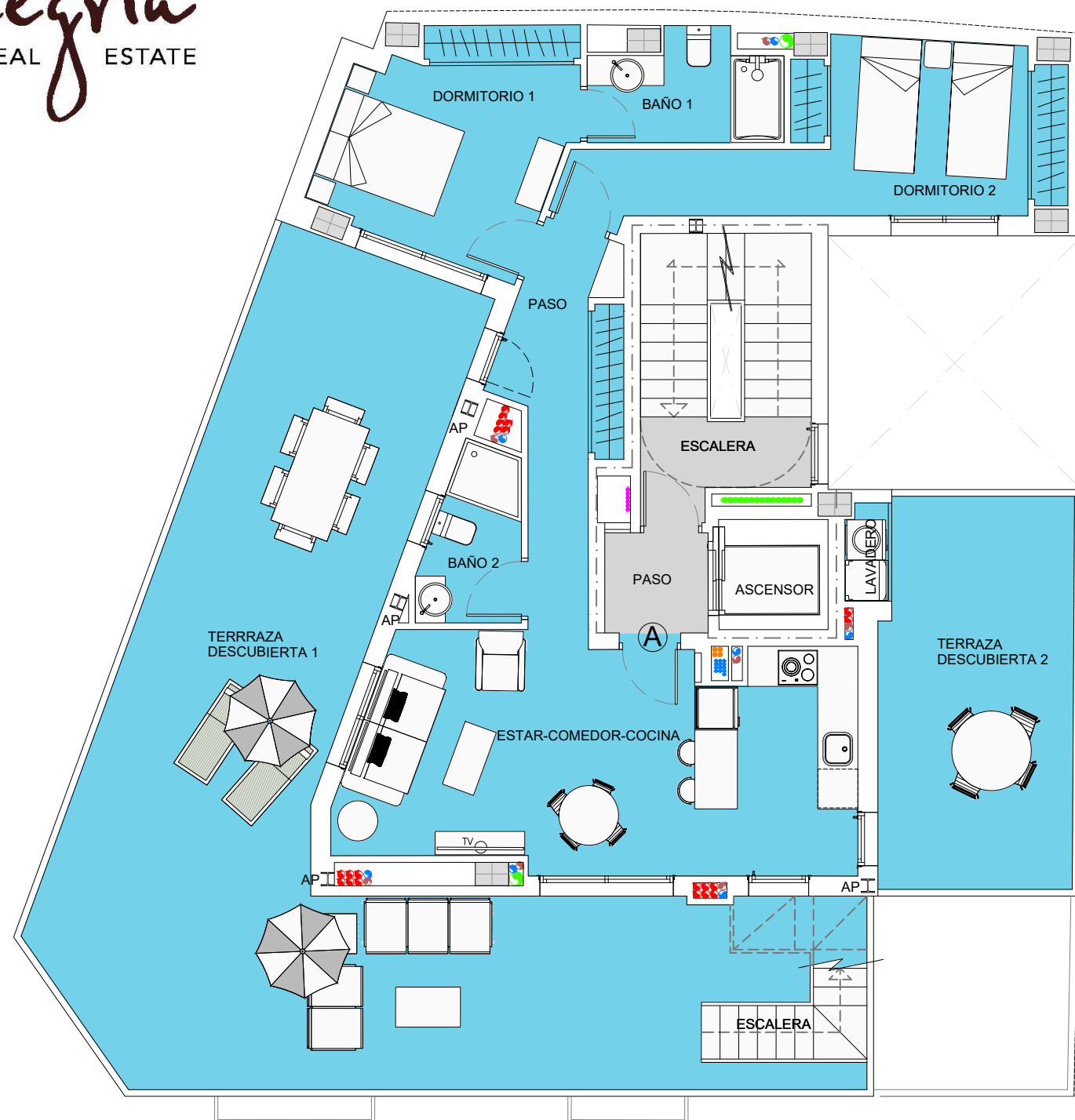
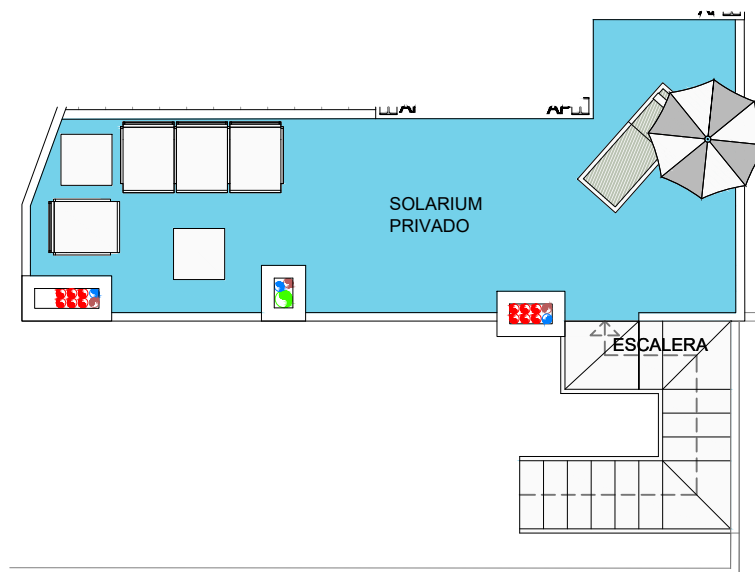


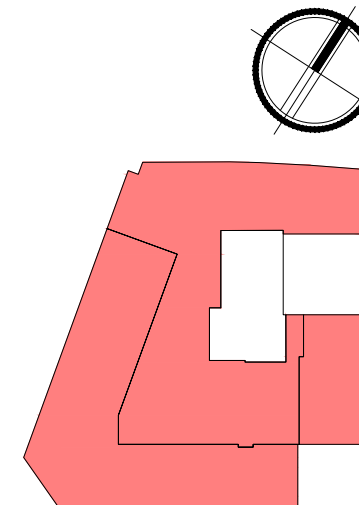
EDIFICIO DE 12 VIVIENDAS Y TRASTEROS ENTRE MEDIANERAS



PL. ÁTICO



PL. CUBIERTA (SOLARIUM)



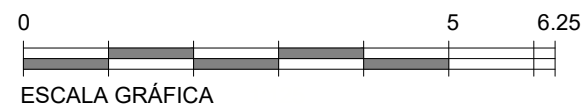
SUPERFICIES ÚTILES (VIV. TIPO A)

Paso	7.80 m ²
Estar-Comedor-Cocina	25.38 m ²
Dormitorio 1	11.09 m ²
Dormitorio 2	13.94 m ²
Baño 1	4.29 m ²
Baño 2	3.49 m ²
Total sup. útiles	65.99 m²

SUPERFICIES CONSTRUIDAS (VIV. A)

Sup. Construida Interior (Viv. A)	88.06 m ²
Sup. Construida Terraza descubierta	90.42 m ²
Sup. Construida Solarium	24.16 m ²
Total Sup. Const. Privada	202.64 m²
REP.EC. (m2)	17.94 m ²
Total Sup. Construida Privada + REP.EC.	220.58 m²

1:125



PL. ÁTICO (VIVIENDA TIPO A)

JULIO 2024

Plano orientativo sujeto a modificaciones en proyecto. No constituye un documento contractual. Será sustituido por otro en el momento de la firma de la compra-venta. La distribución de los muebles de cocina como el resto de la decoración es meramente orientativa.

COM.PA.A