

# TARAY

RESIDENCES

URB. EL TARAJE 3 [2] - 29688 ESTEPONA (MÁLAGA)

VIVIENDA 13 -EDIF 2/ESC A/P1/A

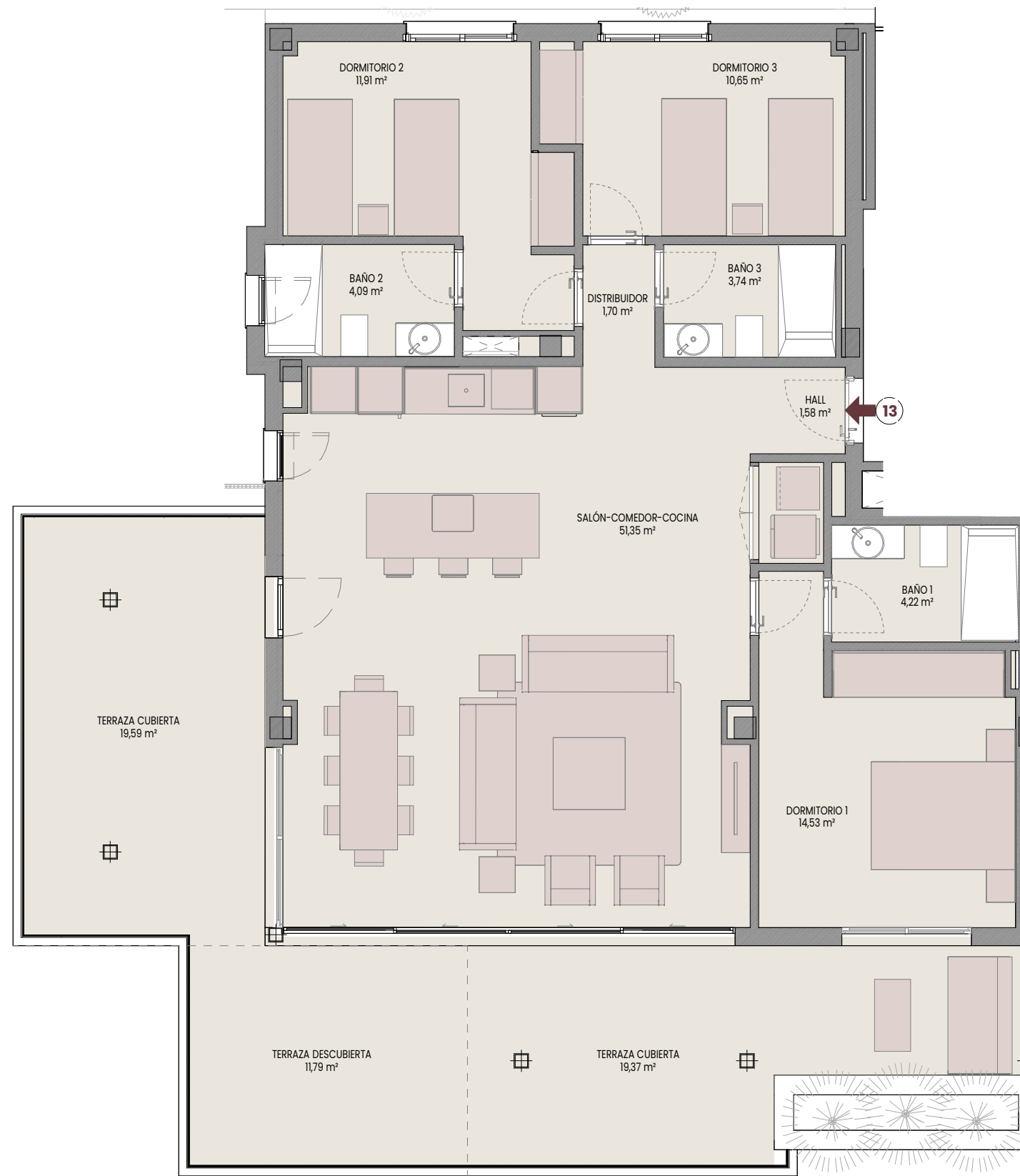
## SUPERFICIES

SUPERFICIE ÚTIL VIVIENDA 103,77 m<sup>2</sup>  
 SUPERFICIE ÚTIL TERRAZA 50,75 m<sup>2</sup>

SUPERFICIE CONSTRUIDA VIVIENDA 119,74 m<sup>2</sup>  
 SUPERFICIE CONSTRUIDA VIVIENDA ppZCC 149,10 m<sup>2</sup>

## SEGÚN DECRETO 218/2005 JUNTA ANDALUCIA

SUPERFICIE ÚTIL VIVIENDA 114,15 m<sup>2</sup>  
 SUPERFICIE CONSTRUIDA VIVIENDA 159,48 m<sup>2</sup>



# TARAY

RESIDENCES

URB. EL TARAJE 3 [2] - 29688 ESTEPONA (MÁLAGA)

VIVIENDA 15 -EDIF 2/ESC A/P2/A

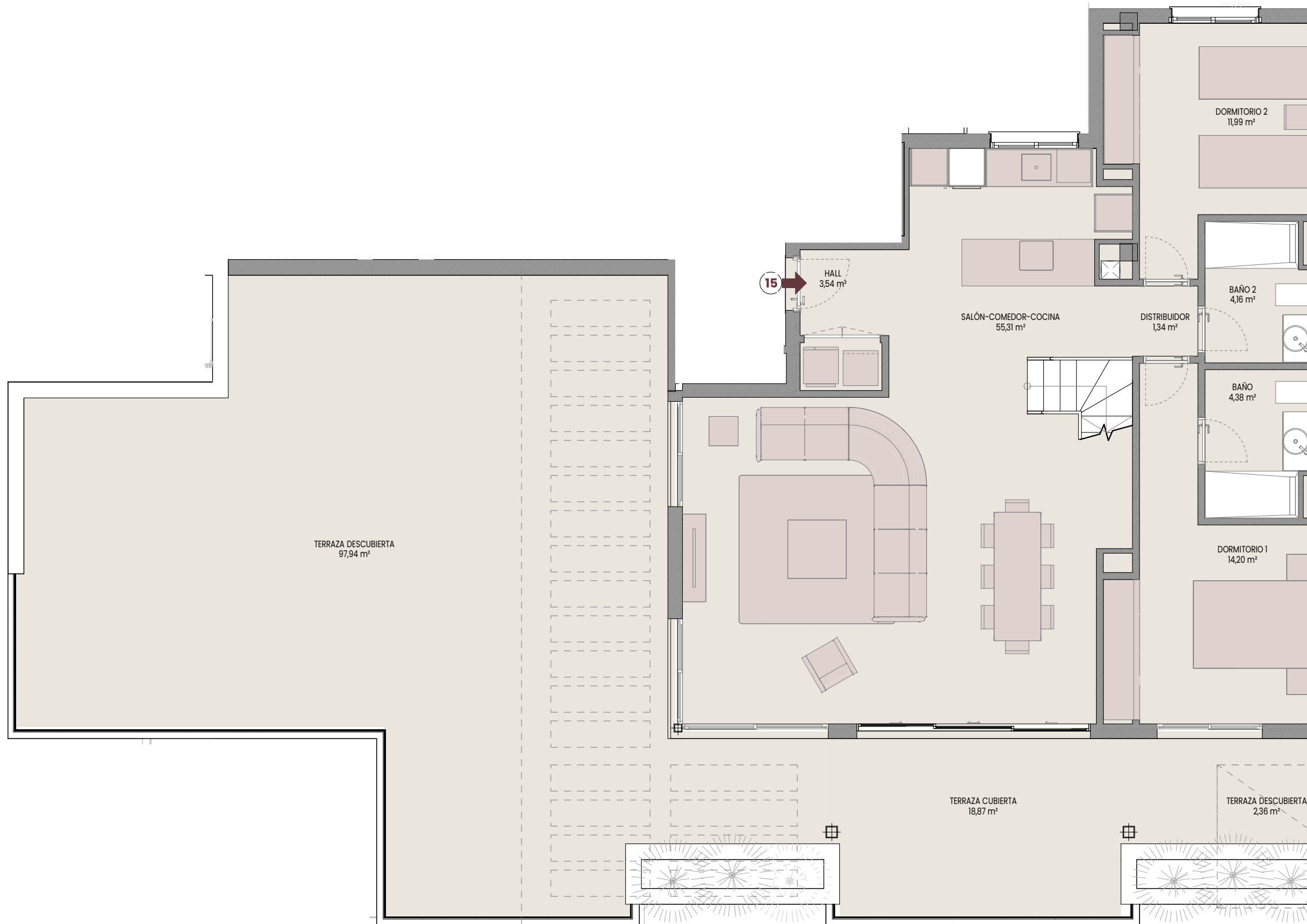
## SUPERFICIES

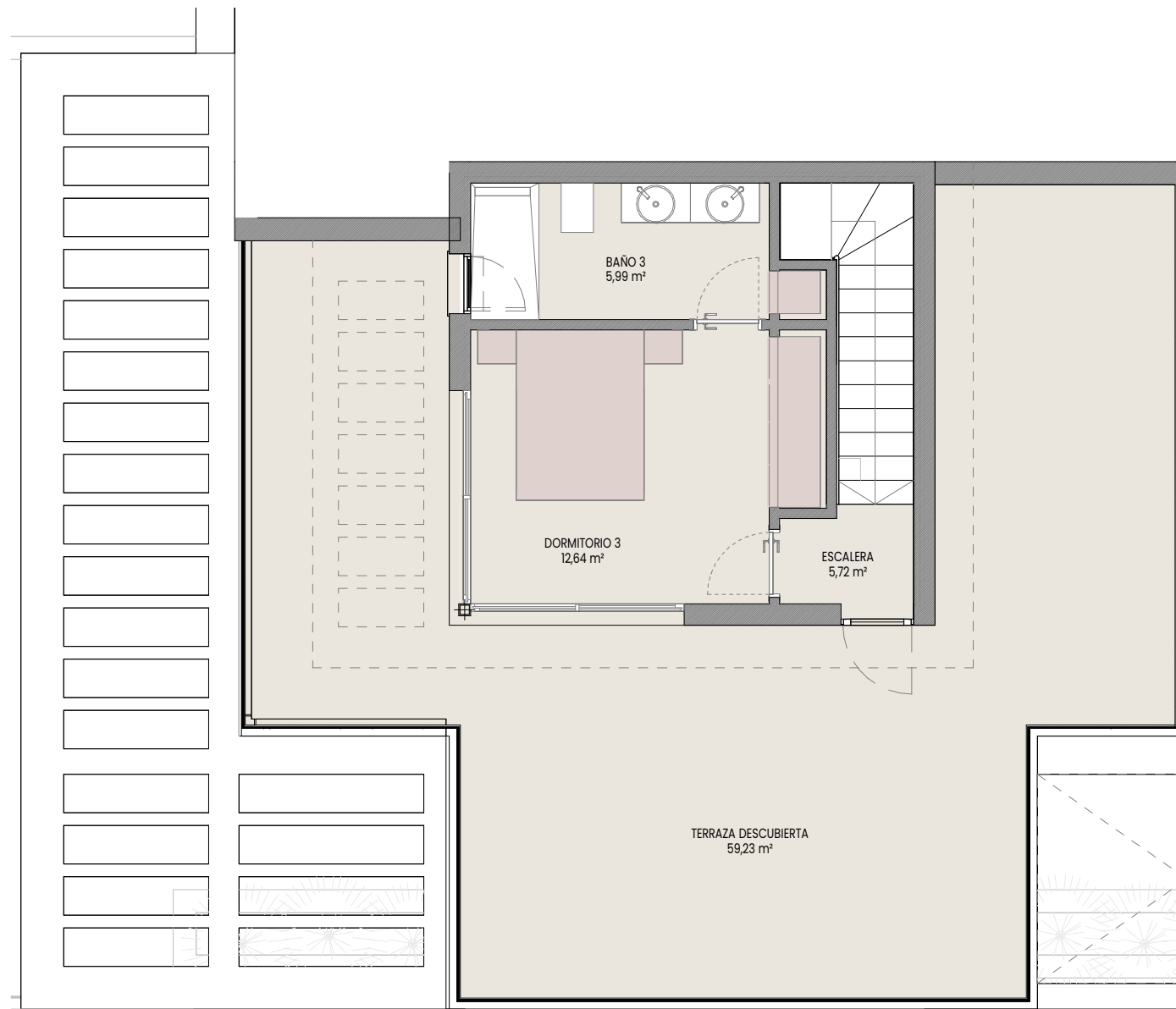
SUPERFICIE ÚTIL VIVIENDA 119,27 m<sup>2</sup>  
 SUPERFICIE ÚTIL TERRAZA 178,40 m<sup>2</sup>

SUPERFICIE CONSTRUIDA VIVIENDA 141,93 m<sup>2</sup>  
 SUPERFICIE CONSTRUIDA VIVIENDA ppZZCC 176,74 m<sup>2</sup>

## SEGÚN DECRETO 218/2005 JUNTA ANDALUCIA

SUPERFICIE ÚTIL VIVIENDA 131,20 m<sup>2</sup>  
 SUPERFICIE CONSTRUIDA VIVIENDA 188,66 m<sup>2</sup>





# TARAY

RESIDENCES

URB. EL TARAJE 3 [2] - 29688 ESTEPONA (MÁLAGA)

VIVIENDA 15 -EDIF 2/ESC A/P2/A

## SUPERFICIES

SUPERFICIE ÚTIL VIVIENDA	119,27 m <sup>2</sup>
SUPERFICIE ÚTIL TERRAZA	178,40 m <sup>2</sup>

SUPERFICIE CONSTRUIDA VIVIENDA	141,93 m <sup>2</sup>
SUPERFICIE CONSTRUIDA VIVIENDA ppZZCC	176,74 m <sup>2</sup>

## SEGÚN DECRETO 218/2005 JUNTA ANDALUCIA

SUPERFICIE ÚTIL VIVIENDA	131,20 m <sup>2</sup>
SUPERFICIE CONSTRUIDA VIVIENDA	188,66 m <sup>2</sup>



# TARAY

RESIDENCES

URB. EL TARAJE 3 [2] - 29688 ESTEPONA (MÁLAGA)

VIVIENDA 20 -EDIF 2/ESC B/P2/A

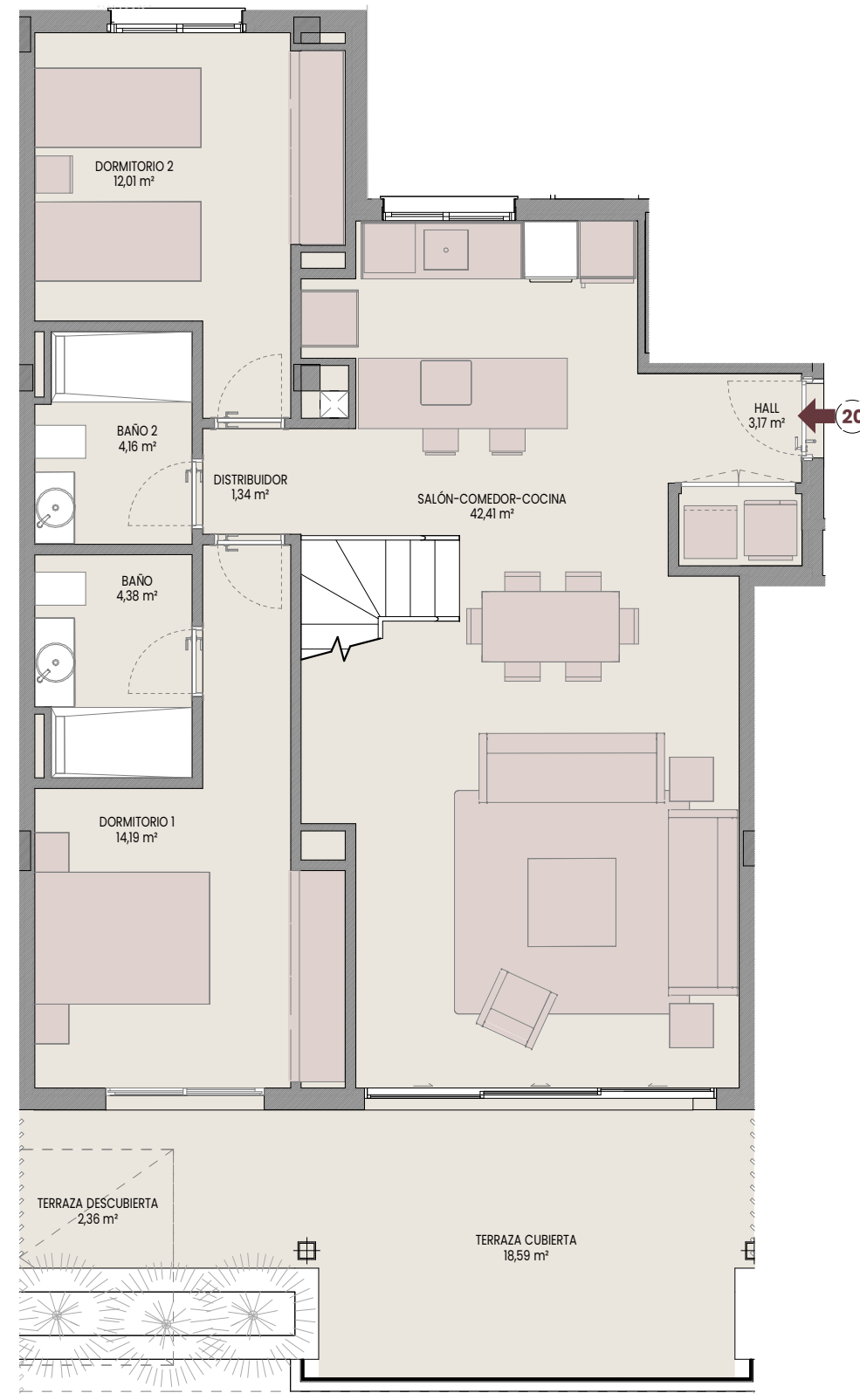
## SUPERFICIES

SUPERFICIE ÚTIL VIVIENDA 106,01 m<sup>2</sup>  
 SUPERFICIE ÚTIL TERRAZA 93,04 m<sup>2</sup>

SUPERFICIE CONSTRUIDA VIVIENDA 125,16 m<sup>2</sup>  
 SUPERFICIE CONSTRUIDA VIVIENDA ppZZCC 155,85 m<sup>2</sup>

## SEGÚN DECRETO 218/2005 JUNTA ANDALUCIA

SUPERFICIE ÚTIL VIVIENDA 116,61 m<sup>2</sup>  
 SUPERFICIE CONSTRUIDA VIVIENDA 166,45 m<sup>2</sup>



# TARAY

RESIDENCES

URB. EL TARAJE 3 [2] - 29688 ESTEPONA (MÁLAGA)

VIVIENDA 20 -EDIF 2/ESC B/P2/A

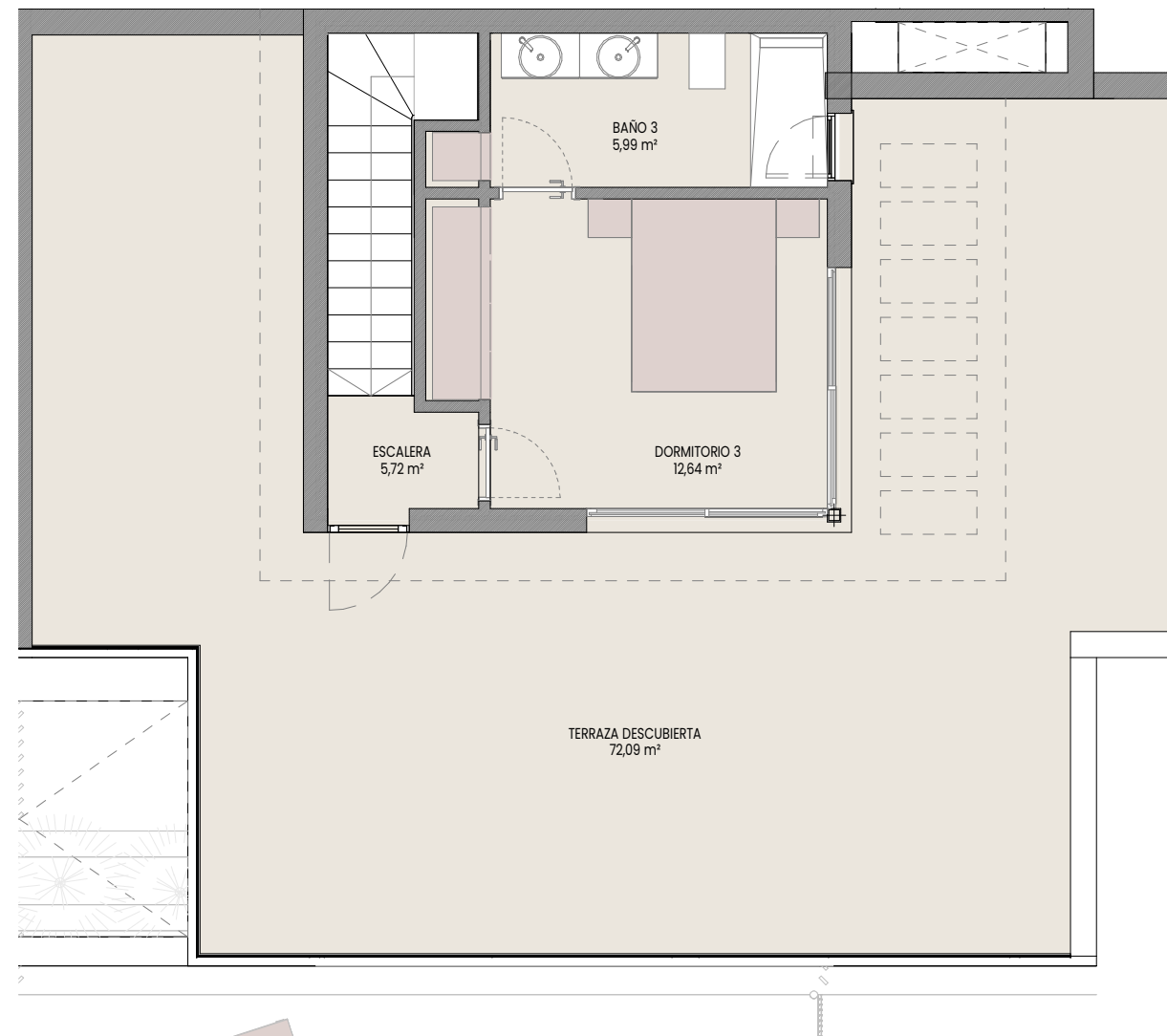
## SUPERFICIES

SUPERFICIE ÚTIL VIVIENDA 106,01 m<sup>2</sup>  
SUPERFICIE ÚTIL TERRAZA 93,04 m<sup>2</sup>

SUPERFICIE CONSTRUIDA VIVIENDA 125,16 m<sup>2</sup>  
SUPERFICIE CONSTRUIDA VIVIENDA ppZZCC 155,85 m<sup>2</sup>

## SEGÚN DECRETO 218/2005 JUNTA ANDALUCIA

SUPERFICIE ÚTIL VIVIENDA 116,61 m<sup>2</sup>  
SUPERFICIE CONSTRUIDA VIVIENDA 166,45 m<sup>2</sup>



# TARAY

RESIDENCES

URB. EL TARAJE 3 [2] - 29688 ESTEPONA (MÁLAGA)

VIVIENDA 21 -EDIF 2/ESC B/P2/B

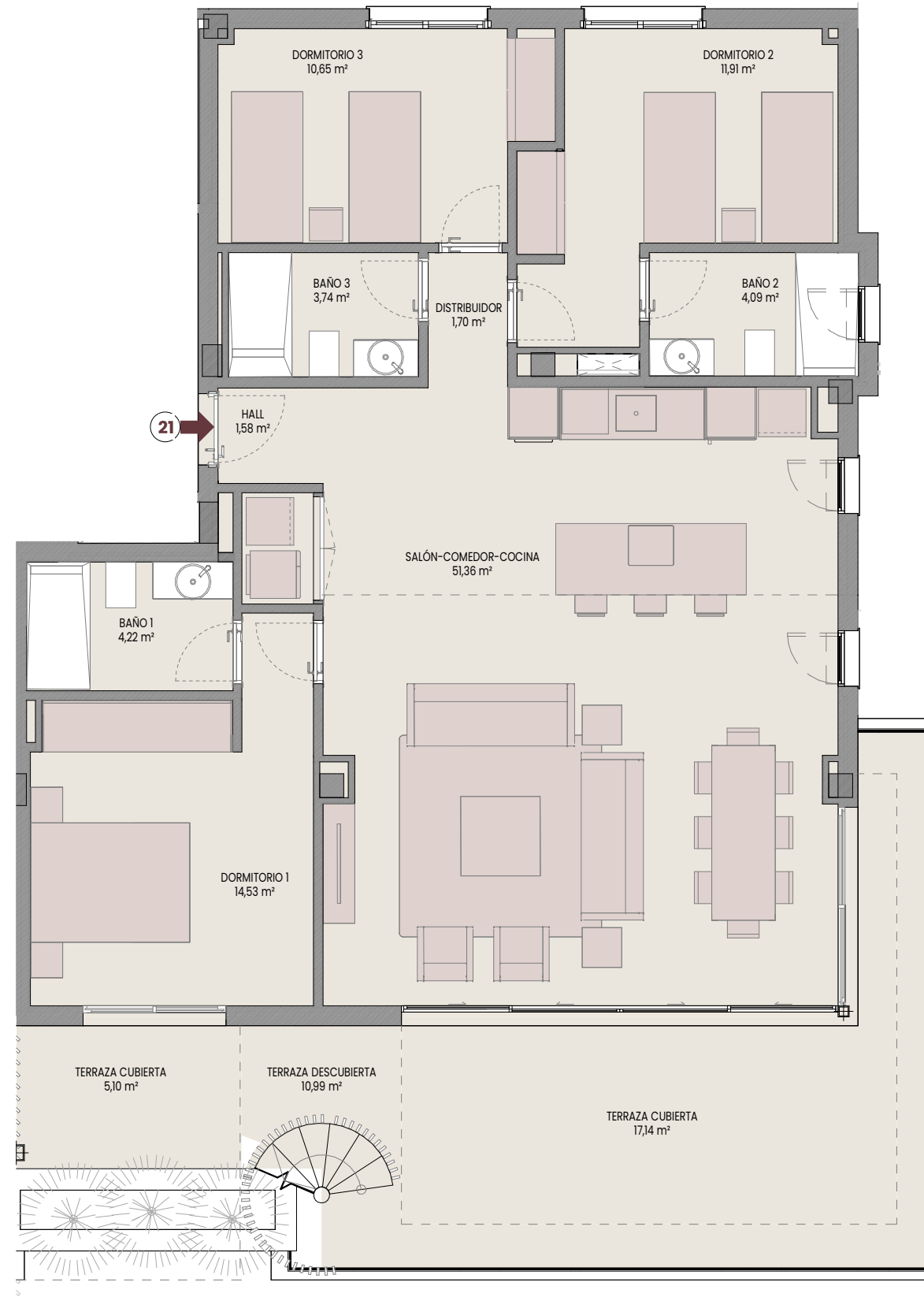
## SUPERFICIES

SUPERFICIE ÚTIL VIVIENDA 103,78 m<sup>2</sup>  
 SUPERFICIE ÚTIL TERRAZA 66,36 m<sup>2</sup>

SUPERFICIE CONSTRUIDA VIVIENDA 119,74 m<sup>2</sup>  
 SUPERFICIE CONSTRUIDA VIVIENDA ppZCC 149,10 m<sup>2</sup>

## SEGÚN DECRETO 218/2005 JUNTA ANDALUCIA

SUPERFICIE ÚTIL VIVIENDA 114,16 m<sup>2</sup>  
 SUPERFICIE CONSTRUIDA VIVIENDA 159,48 m<sup>2</sup>



# TARAY

RESIDENCES

URB. EL TARAJE 3 [2] - 29688 ESTEPONA (MÁLAGA)

VIVIENDA 21 -EDIF 2/ESC B/P2/B

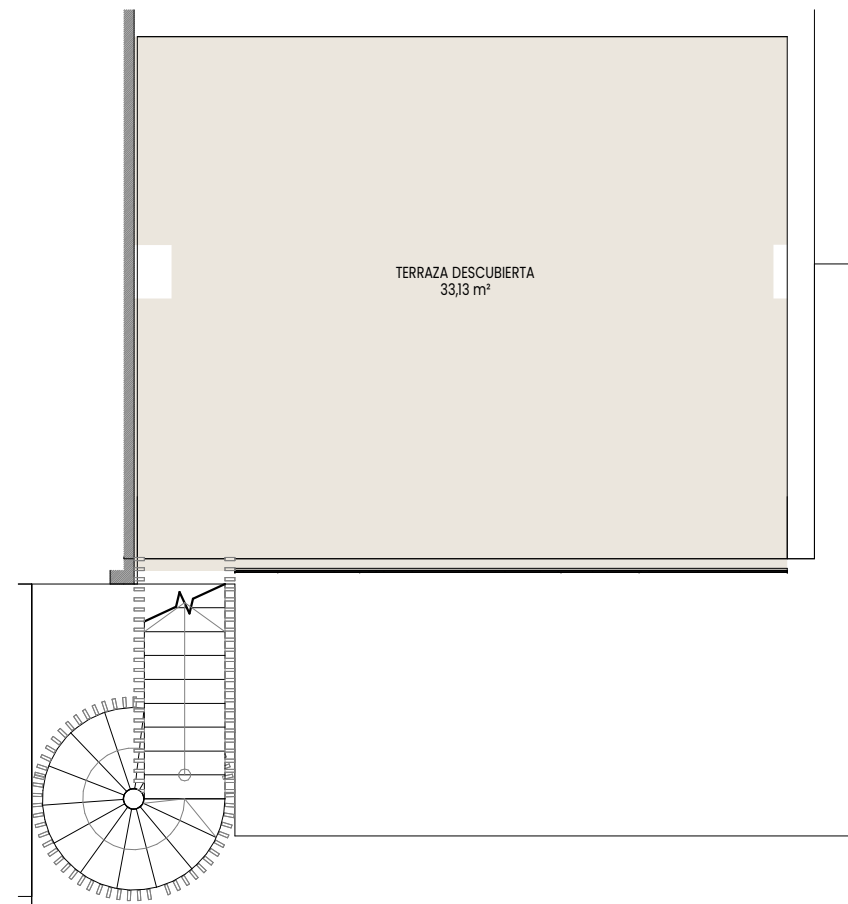
## SUPERFICIES

SUPERFICIE ÚTIL VIVIENDA	103,78 m <sup>2</sup>
SUPERFICIE ÚTIL TERRAZA	66,36 m <sup>2</sup>

SUPERFICIE CONSTRUIDA VIVIENDA	119,74 m <sup>2</sup>
SUPERFICIE CONSTRUIDA VIVIENDA ppZZCC	149,10 m <sup>2</sup>

## SEGÚN DECRETO 218/2005 JUNTA ANDALUCIA

SUPERFICIE ÚTIL VIVIENDA	114,16 m <sup>2</sup>
SUPERFICIE CONSTRUIDA VIVIENDA	159,48 m <sup>2</sup>





# TARAY

RESIDENCES

URB. EL TARAJE 3 [2] - 29688 ESTEPONA (MÁLAGA)

VIVIENDA 6 -EDIF 1/ESC B/P0/A

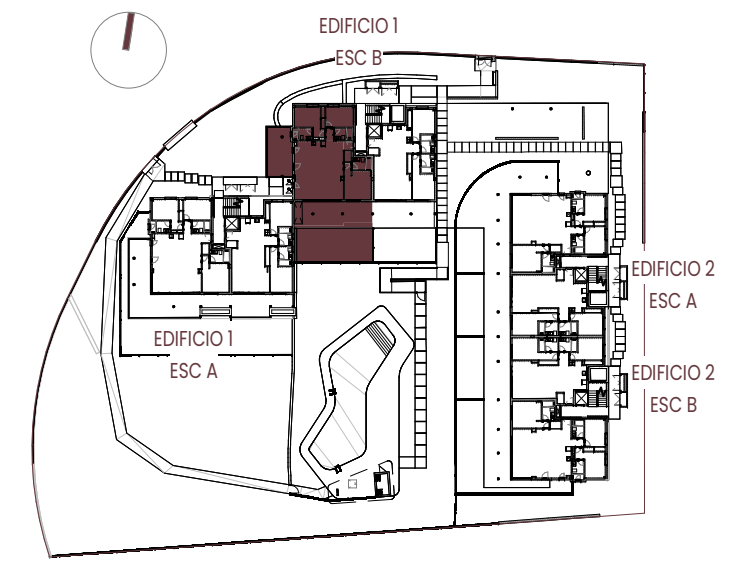
## SUPERFICIES

SUPERFICIE ÚTIL VIVIENDA	103,74 m <sup>2</sup>
SUPERFICIE ÚTIL TERRAZA	57,91 m <sup>2</sup>
SUPERFICIE ÚTIL JARDIN	46,17 m <sup>2</sup>

SUPERFICIE CONSTRUIDA VIVIENDA	119,72 m <sup>2</sup>
SUPERFICIE CONSTRUIDA VIVIENDA ppZCC	149,08 m <sup>2</sup>

## SEGÚN DECRETO 218/2005 JUNTA ANDALUCIA

SUPERFICIE ÚTIL VIVIENDA	114,11 m <sup>2</sup>
SUPERFICIE CONSTRUIDA VIVIENDA	159,45 m <sup>2</sup>





# TARAY

RESIDENCES

URB. EL TARAJE 3 [2] - 29688 ESTEPONA (MÁLAGA)

VIVIENDA 8 - EDIF 1/ESC B/P1/A

## SUPERFICIES

SUPERFICIE ÚTIL VIVIENDA 103,74 m<sup>2</sup>  
 SUPERFICIE ÚTIL TERRAZA 43,24 m<sup>2</sup>

SUPERFICIE CONSTRUIDA VIVIENDA 119,72 m<sup>2</sup>  
 SUPERFICIE CONSTRUIDA VIVIENDA ppZZCC 149,08 m<sup>2</sup>

## SEGÚN DECRETO 218/2005 JUNTA ANDALUCIA

SUPERFICIE ÚTIL VIVIENDA 114,11 m<sup>2</sup>  
 SUPERFICIE CONSTRUIDA VIVIENDA 159,45 m<sup>2</sup>



# TARAY

RESIDENCES

URB. EL TARAJE 3 [2] - 29688 ESTEPONA (MÁLAGA)

VIVIENDA 10 -EDIF 1/ESC B/P2/A

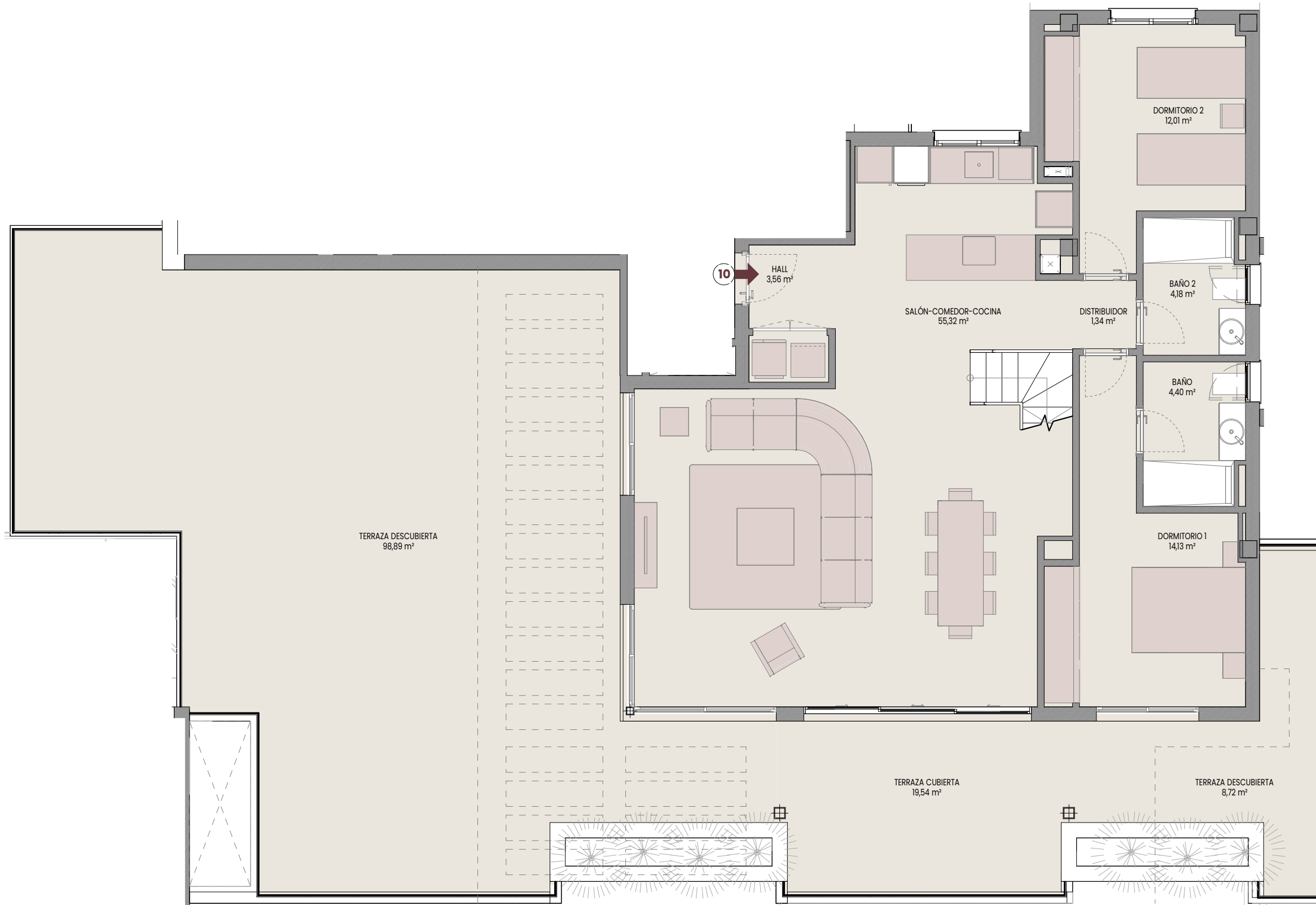
## SUPERFICIES

SUPERFICIE ÚTIL VIVIENDA 119,28 m<sup>2</sup>  
 SUPERFICIE ÚTIL TERRAZA 186,12 m<sup>2</sup>

SUPERFICIE CONSTRUIDA VIVIENDA 143,05 m<sup>2</sup>  
 SUPERFICIE CONSTRUIDA VIVIENDA ppZZCC 178,13 m<sup>2</sup>

## SEGÚN DECRETO 218/2005 JUNTA ANDALUCIA

SUPERFICIE ÚTIL VIVIENDA 131,21 m<sup>2</sup>  
 SUPERFICIE CONSTRUIDA VIVIENDA 190,06 m<sup>2</sup>



# TARAY

RESIDENCES

URB. EL TARAJE 3 [2] - 29688 ESTEPONA (MÁLAGA)

VIVIENDA 10 -EDIF 1/ESC B/P2/A

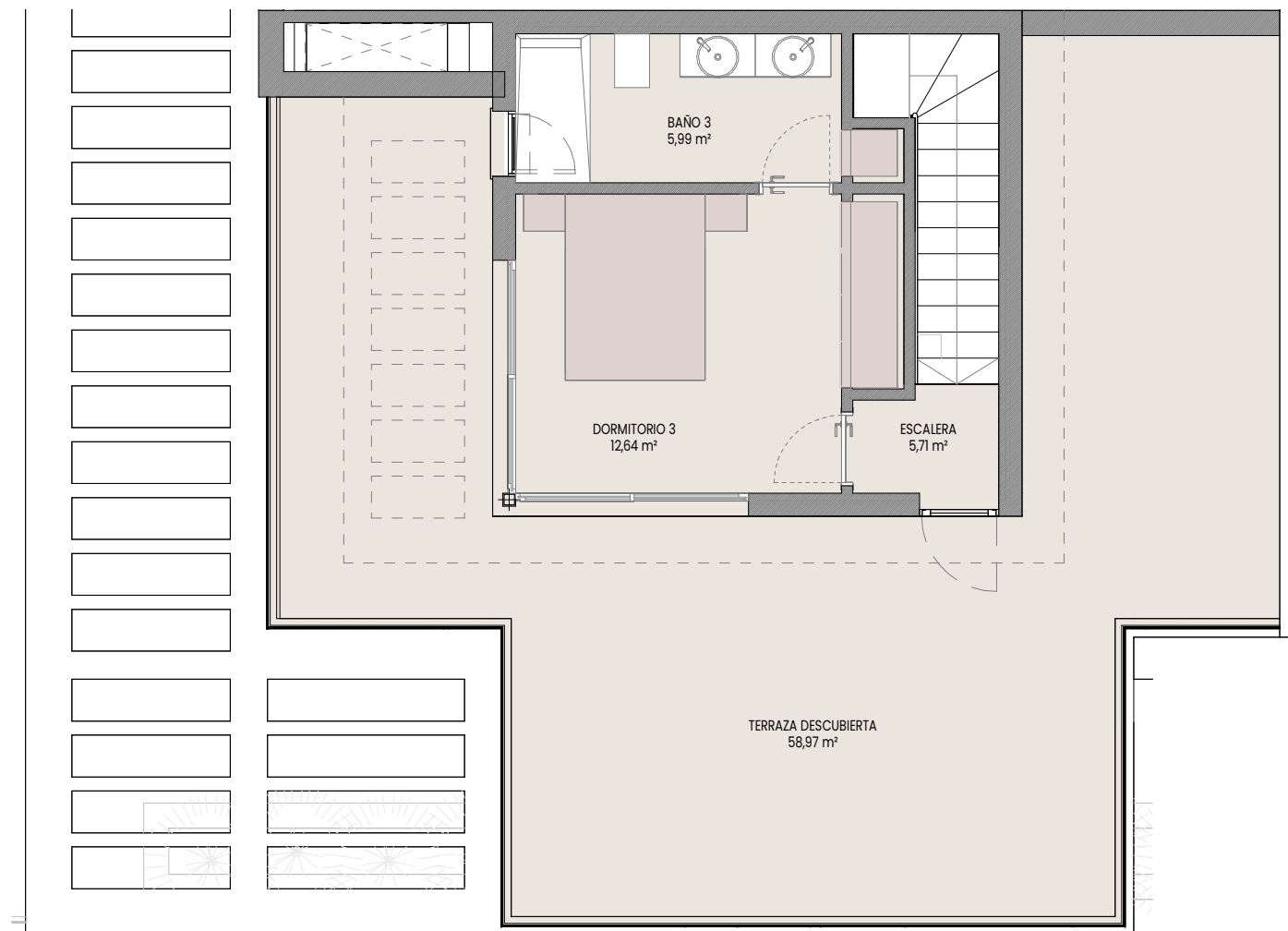
## SUPERFICIES

SUPERFICIE ÚTIL VIVIENDA 119,28 m<sup>2</sup>  
SUPERFICIE ÚTIL TERRAZA 186,12 m<sup>2</sup>

SUPERFICIE CONSTRUIDA VIVIENDA 143,05 m<sup>2</sup>  
SUPERFICIE CONSTRUIDA VIVIENDA ppZZCC 178,13 m<sup>2</sup>

## SEGÚN DECRETO 218/2005 JUNTA ANDALUCIA

SUPERFICIE ÚTIL VIVIENDA 131,21 m<sup>2</sup>  
SUPERFICIE CONSTRUIDA VIVIENDA 190,06 m<sup>2</sup>



# TARAY

RESIDENCES

URB. EL TARAJE 3 [2] - 29688 ESTEPONA (MÁLAGA)

VIVIENDA 11 -EDIF 2/ESC A/P0/A

## SUPERFICIES

SUPERFICIE ÚTIL VIVIENDA	103,77 m <sup>2</sup>
SUPERFICIE ÚTIL TERRAZA	94,18 m <sup>2</sup>
SUPERFICIE ÚTIL JARDIN	22,23 m <sup>2</sup>

SUPERFICIE CONSTRUIDA VIVIENDA	119,71 m <sup>2</sup>
SUPERFICIE CONSTRUIDA VIVIENDA ppZZCC	149,07 m <sup>2</sup>

## SEGÚN DECRETO 218/2005 JUNTA ANDALUCIA

SUPERFICIE ÚTIL VIVIENDA	114,15 m <sup>2</sup>
SUPERFICIE CONSTRUIDA VIVIENDA	159,44 m <sup>2</sup>

