



••••• AZURE BREEZE •••••
Golf Resort



AZURE BREEZE

Golf Resort

El resort está ubicado en el sector *Torre del Rame* en Los Alcázares (Murcia), una zona privilegiada por su clima mediterráneo, que junto a la proximidad a las playas y al campo de golf *La Serena*, convierten el residencial **Azure Breeze** en un lugar exclusivo con múltiples opciones de ocio y recreo.

Su fácil acceso desde la autovía AP-7 facilita su conexión con toda la costa mediterránea, permitiéndote disfrutar de la diversidad y belleza de esta región. Además, en sus inmediaciones podrás disponer de una amplia variedad de servicios (supermercados, tiendas, centros deportivos y de ocio, colegios, farmacias, etc.), sin necesidad de renunciar a vivir en una zona residencial, tranquila y segura.





a **5 minutos**
de un prestigioso
Campo de Golf



a **30 minutos** del
Aeropuerto de Murcia
y a **50 minutos** del
Aeropuerto de
Alicante-Elche



junto a un
Puerto Deportivo
y Club Náutico



a **4 minutos**
de la **playa**





Villa Azure

233,7 m²
construidos

210,7 m²
de parcela

Vivienda de dos plantas, diseñada para ofrecerte el máximo confort y funcionalidad. Con un diseño moderno y acabados de alta calidad, esta vivienda es ideal para aquellos que buscan un hogar espacioso y acogedor.



Iluminación interior y exterior
Parcela ajardinada terminada
Preinstalación del sistema de riego



Portero automático
Preinstalación de alarma interior
y exterior



Mobiliario de cocina
Equipamiento de
electrodomésticos de cocina



Mampara en duchas
Suelo radiante en baños



Pintura en blanco liso
Armarios empotrados hasta el suelo
PVC con rotura de puente térmico



Aire acondicionado por conducto

Jardín
87,1 m²

Patio inglés
20 m²

Dormitorio
11,3 m²
Baño en Suite
4,3 m²

Baño
5,9 m²



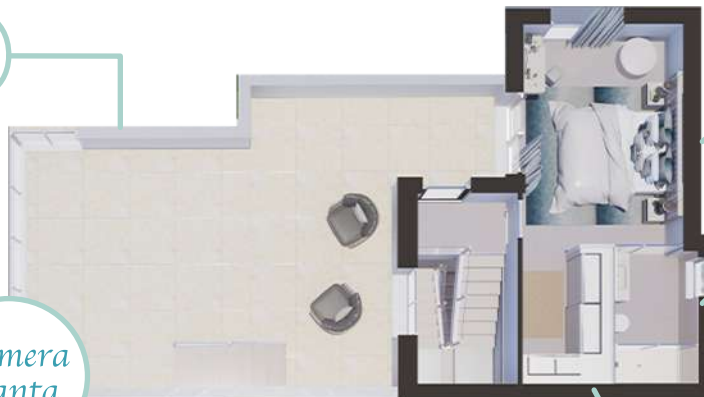
Solárium
48,8 m²

Dormitorio
15 m²

Baño en Suite
4,7 m²

Vestidor
5 m²

Primera Planta



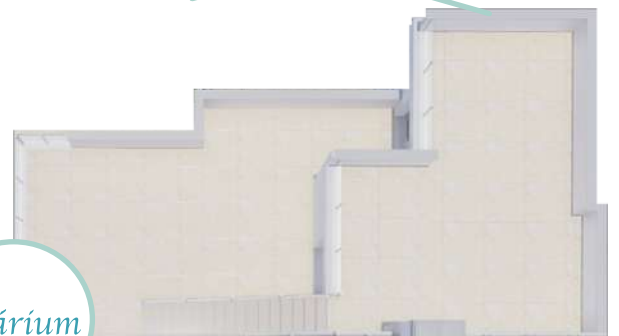
Garaje
78,8 m²

Garaje



Solárium
35,9 m²

Solárium





Villa Breeze

272,6 m² construídos

340,5 m² de parcela

Esta villa independiente de lujo es exactamente lo que necesitas. Con un diseño moderno y elegante, cuenta con amplios espacios llenos de luz natural, acabados de alta calidad y todo lo que podrías desear en confort y estilo.



Iluminación interior y exterior
Parcela ajardinada terminada
Preinstalación del sistema de riego



Portero automático
Preinstalación de alarma interior y exterior



Mobiliario de cocina
Equipamiento de electrodomésticos de cocina



Mampara en duchas
Suelo radiante en baños



Pintura en blanco liso
Armarios empotrados hasta el suelo
PVC con rotura de puente térmico



Aire acondicionado por conducto

Trastero
4,1 m²

Lavadero
4,1 m²

Baño
5,3 m²

Dormitorio
10,6 m²



Solárium
69,2 m²

Baño en Suite
4,1 m²

Dormitorio
10,8 m²

Vestidor
5,8 m²

Primera Planta



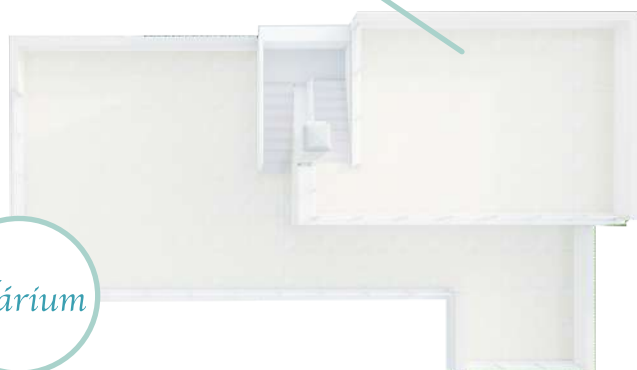
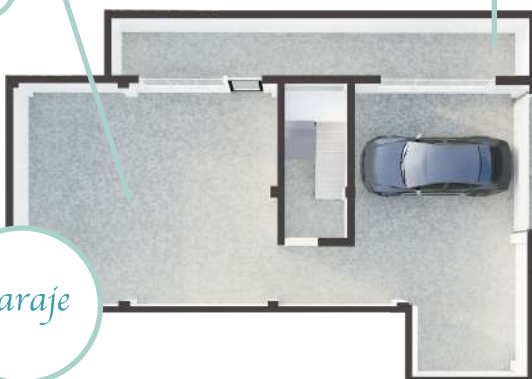
Garaje
96,1 m²

Patio inglés
19,6 m²

Solárium
35,9 m²

Garaje

Solárium



www.gonisa.com




GONISA

GONISA DIRECCIÓN Y CONSTRUCCIÓN, SL
C/ Quijote, SN
03313, Hurchillo - Orihuela
Telf. 966135129 / 636487992
info@gonisa.com

DEPARTAMENTO DE VENTAS
Telf. 653751652
dptoventas@gonisa.com