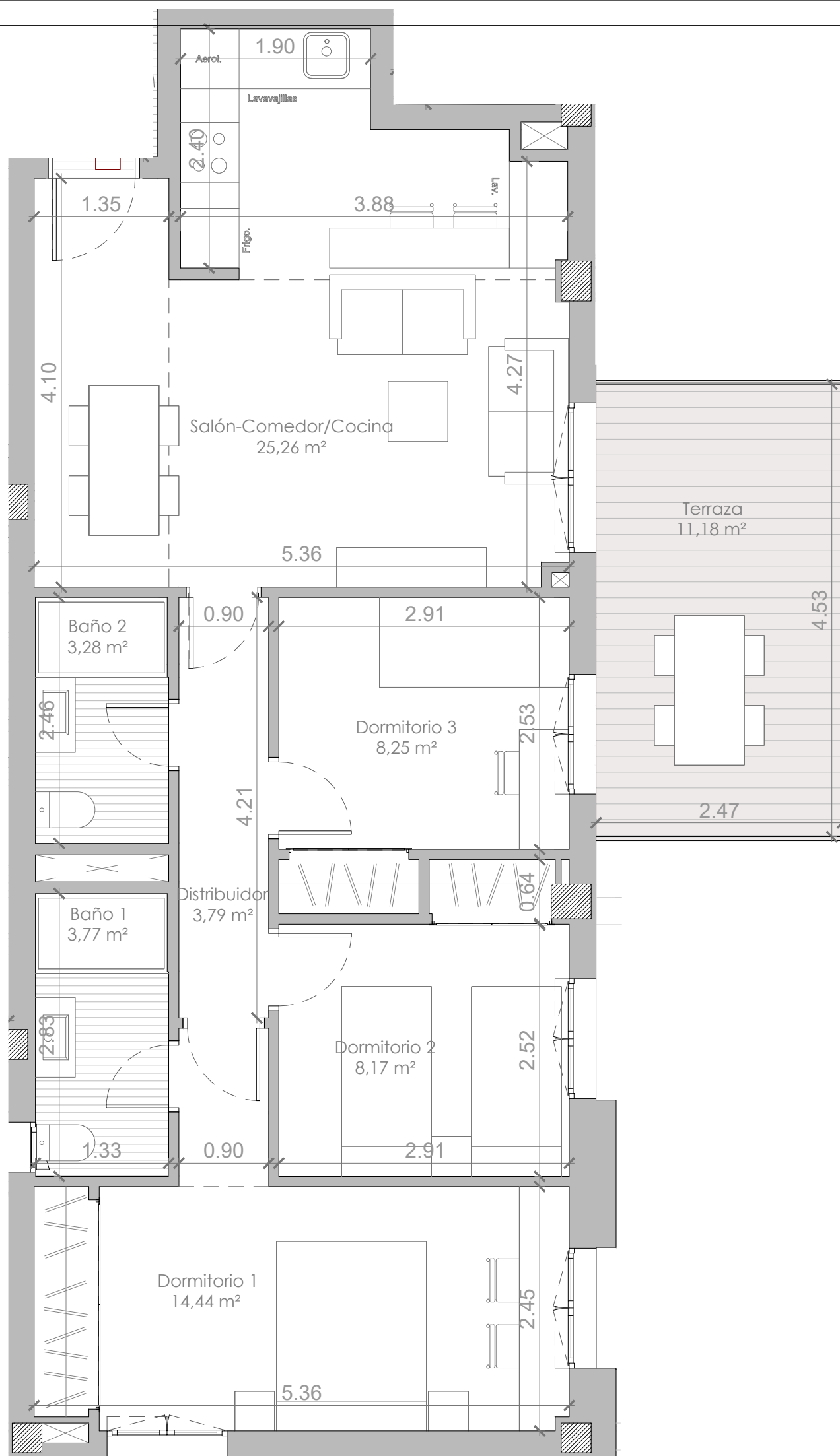


Plano conforme a Proyecto de Básico, sujeto a posibles modificaciones por necesidades técnicas en ejecución de obra, jurídicas, y/o exigencias municipales. Todo el mobiliario tiene carácter meramente ilustrativo. Plano susceptible de modificaciones hasta aprobación urbanística definitiva. Documento informativo abreviado a disposición del consumidor. Entrega de cantidades anticipadas garantizadas conforme a la ley. Planimetría e información de acuerdo al decreto 218/2005. Para otra información consultar en punto de venta.



# PREMIER

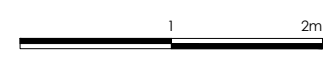
Residencial

## PORTAL 1 VIVIENDA 1º-1

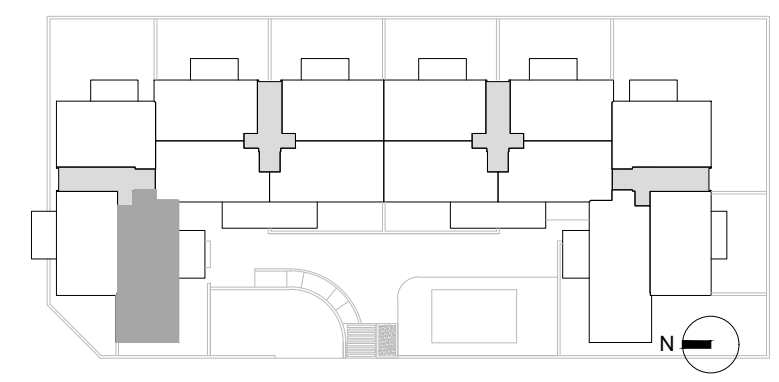
### CUADRO DE SUPERFICIES

SUPERFICIE ÚTIL VIVIENDA:	66,96 m <sup>2</sup>
SUPERFICIE ÚTIL EXTERIOR:	11,18 m <sup>2</sup>
SUPERFICIE ÚTIL TOTAL:	78,14 m <sup>2</sup>
TOTAL SUPERFICIE CONSTRUIDA I/ZZCC:	97,27 m <sup>2</sup>
SUPERFICIE ÚTIL SEGÚN DECRETO 218/2005	72,55 m <sup>2</sup>
SUPERFICIE CONSTRUIDA SEGÚN DECRETO 218/2005	98,71 m <sup>2</sup>

ESCALA : 1:50 formato A3



### SITUACIÓN DE LA VIVIENDA EN EL EDIFICIO



PROMUEVE

EQUIPO REDACTOR

