

PREMIER

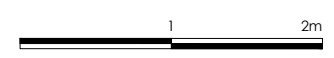
Residencial

PORTAL 1 VIVIENDA 3º-3

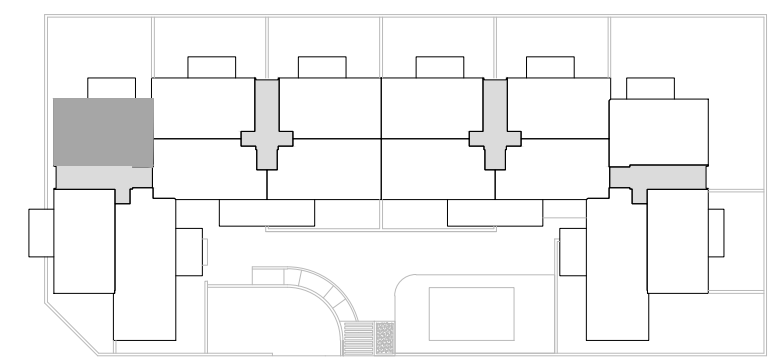
CUADRO DE SUPERFICIES

SUPERFICIE ÚTIL VIVIENDA:	48,98 m ²
SUPERFICIE ÚTIL EXTERIOR:	8,69 m ²
SUPERFICIE ÚTIL TOTAL:	57,67 m ²
TOTAL SUPERFICIE CONSTRUIDA I/ZZCC:	72,37 m ²
SUPERFICIE ÚTIL SEGÚN DECRETO 218/2005	53,33 m ²
SUPERFICIE CONSTRUIDA SEGÚN DECRETO 218/2005	73,49 m ²

ESCALA : 1:50 formato A3



SITUACIÓN DE LA VIVIENDA EN EL EDIFICIO



PROMUEVE

EQUIPO REDACTOR

