


PREMIER
 Residencial

PORTAL 3 VIVIENDA 3º-3

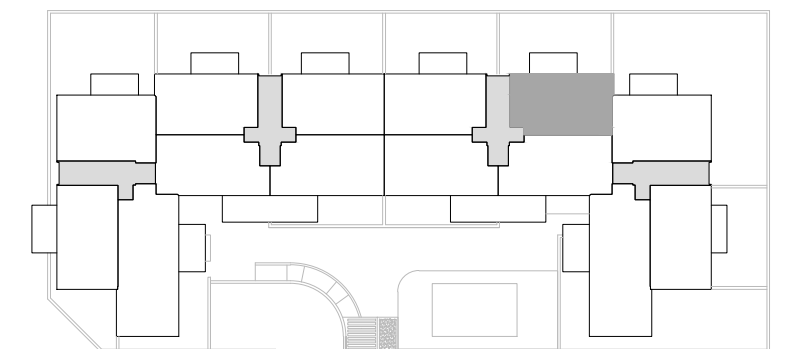
CUADRO DE SUPERFICIES

SUPERFICIE ÚTIL VIVIENDA:	46,10 m ²
SUPERFICIE ÚTIL EXTERIOR:	12,09 m ²
SUPERFICIE ÚTIL TOTAL:	58,19 m ²
TOTAL SUPERFICIE CONSTRUIDA I/ZCC:	67,70 m ²
SUPERFICIE ÚTIL SEGÚN DECRETO 218/2005	52,15 m ²
SUPERFICIE CONSTRUIDA SEGÚN DECRETO 218/2005	70,91 m ²

ESCALA : 1:50 formato A3



SITUACIÓN DE LA VIVIENDA EN EL EDIFICIO



PROMUEVE

EQUIPO REDACTOR

