



ONE
SEVEN

by **TEN**



Índice

One Seven

Vivir en Estepona

Emplazamiento

Habitar el diseño

Tipologías

Diseñadas para el máximo confort

Siete elementos

Iluminación circadiana

Eficiencia energética

Aeroterminia

Personaliza el interior

Opciones de acabados

Protección solar

Especificaciones técnicas

Fran Silvestre Arquitectos



one seven

TEN homes presenta una exclusiva promoción de diecisiete viviendas de diseño en el campo de golf de Estepona, donde el lujo y la sostenibilidad se unen para formar hogares únicos y acogedores, con amplios espacios abiertos y vistas panorámicas.

Son viviendas que destacan por un diseño contemporáneo creado por el estudio internacional Fran Silvestre Arquitectos, con sede en Valencia (España). El estudio ha concebido cada detalle de las viviendas con el objetivo de lograr un equilibrio perfecto entre funcionalidad, estética y confort.

Cuentan con acabados de alta calidad y tecnología de última generación en eficiencia energética. Esto asegura no solo un bajo impacto ambiental, sino también un considerable ahorro energético.

Esta promoción de viviendas destaca por la amplitud de sus espacios, diseñados para maximizar la sensación de libertad y confort, con grandes áreas abiertas que permiten disfrutar de una conexión directa con el entorno natural. Además, ofrecen espectaculares vistas panorámicas que convierten cada hogar en un lugar verdaderamente especial.

Es mucho más que un conjunto de viviendas: es una oportunidad para vivir en un espacio único, diseñado en el bienestar y en el respeto por el medio ambiente en uno de los lugares más codiciados de la Costa del Sol.







vivir en estepona

Estepona se ha consolidado como uno de los destinos más atractivos y codiciados para quienes buscan un estilo de vida único y de alta calidad en la incomparable Costa del Sol. Este encantador municipio andaluz, situado en el corazón del Mediterráneo, ofrece una experiencia de vida inigualable que combina la autenticidad de sus raíces tradicionales con un enfoque moderno y sofisticado.

Estepona destaca por su vibrante vida cultural con eventos, festivales, y una amplia oferta de actividades tanto para residentes como para visitantes. A esto se suma su inigualable riqueza natural, con impresionantes paisajes que abarcan desde sus extensas playas de arena dorada y aguas cristalinas hasta las majestuosas montañas que rodean la localidad, ofreciendo un sinfín de oportunidades para actividades al aire libre, como senderismo, golf, y deportes acuáticos.

En Estepona, la exclusividad y la tranquilidad se encuentran en perfecta armonía, proporcionando un entorno ideal tanto para quienes buscan relajarse como para quienes desean disfrutar de un estilo de vida más activo y dinámico. Estepona es sinónimo de lujo, diseño y calidad, un lugar donde la belleza natural y la elegancia moderna se unen para crear un estilo de vida verdaderamente excepcional.



UBICACIÓN PRIVILEGIADA EN LA COSTA DEL SOL

Estepona disfruta de un clima mediterráneo suave, con más de 300 días de sol al año y de una posición privilegiada a 90 minutos de la Costa Atlántica y 90 minutos de Sierra Nevada.

DESARROLLO INMOBILIARIO DE LUJO

En los últimos años, Estepona ha desarrollado las propiedades de diseño y esto ha generado un atractivo especial para personas de alto poder adquisitivo que deciden invertir en viviendas de lujo.

COLEGIOS INTERNACIONALES

La zona de Estepona cuenta con una variada oferta educativa con múltiples colegios internacionales bilingües y trilingües, adecuada para familias que buscan un entorno multicultural para sus hijos.

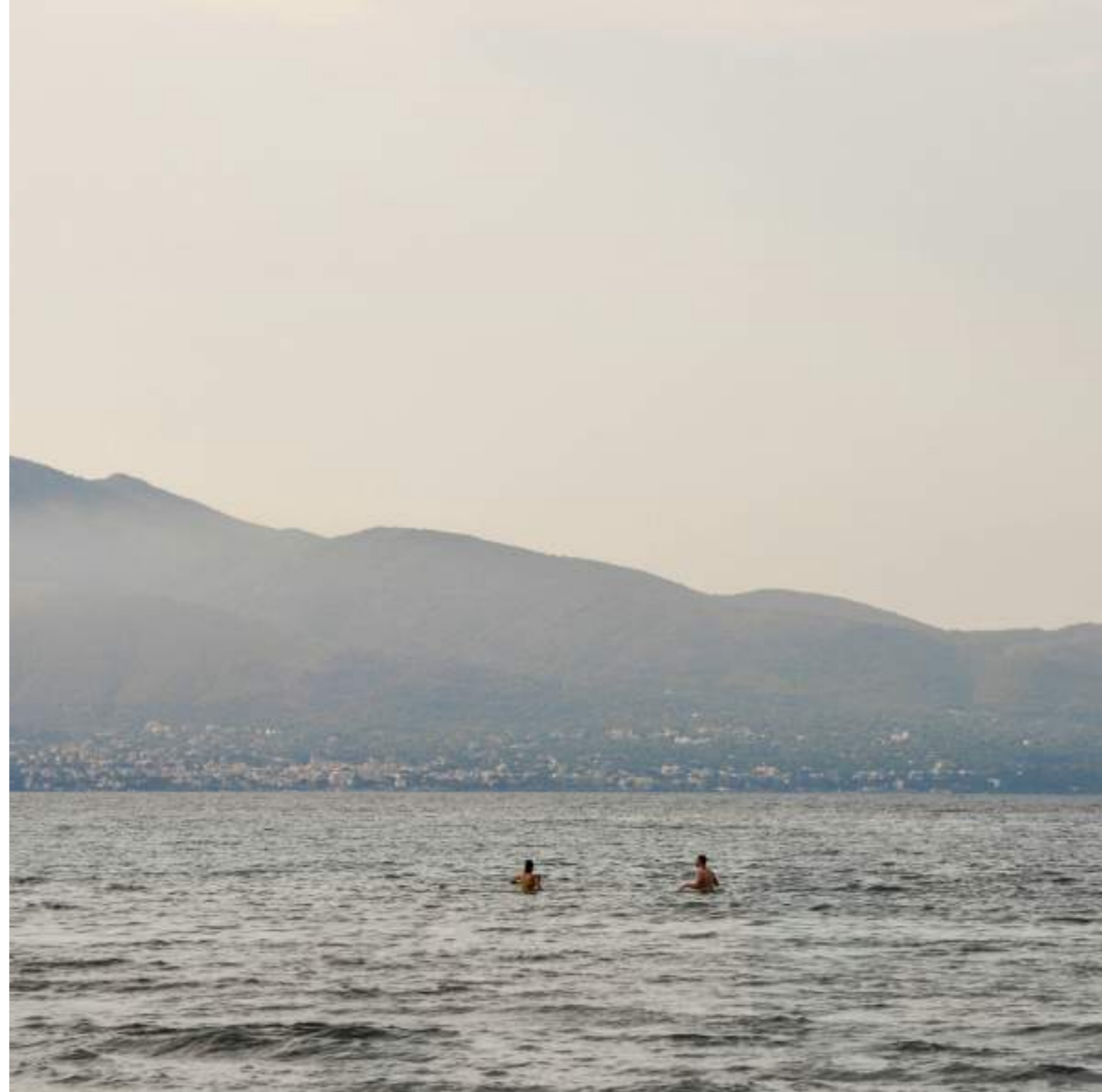
DIVERSIDAD CULTURAL

La Costa del Sol es un destino de renombre mundial que ha atraído a personas de diferentes culturas y esto ha generado un ambiente tranquilo, internacional y cosmopolita en el que la mayor parte de la población habla, al menos, un idioma extranjero.

OFERTA CULTURAL Y DEPORTIVA

Ofrece una amplia variedad cultural y artística, rutas gastronómicas, actividades deportivas (golf, náutica, senderismo) y múltiples eventos internacionales.









habitar el diseño

Estas viviendas ofrecen un estilo de vida único que combina diseño, funcionalidad y sostenibilidad. Cada espacio ha sido cuidadosamente pensado para crear un ambiente de comodidad y bienestar, donde cada detalle contribuye a elevar su experiencia de vida. Las áreas comunes y privadas han sido diseñadas para adaptarse a las necesidades del día a día, con distribuciones que favorecen la luz natural y una conexión fluida con el entorno paisajístico que les rodea, promoviendo una sensación constante de tranquilidad y armonía con la naturaleza.

Además, las viviendas están equipadas con tecnologías de última generación que no solo mejoran la calidad de vida de sus habitantes, sino que también cuidan del medio ambiente. Se incorporan sistemas avanzados para optimizar el consumo de agua y maximizar la eficiencia energética a través del uso de energías renovables, como paneles solares y sistemas de ventilación pasiva. Estas soluciones reducen el impacto ambiental y garantizan un ahorro energético.

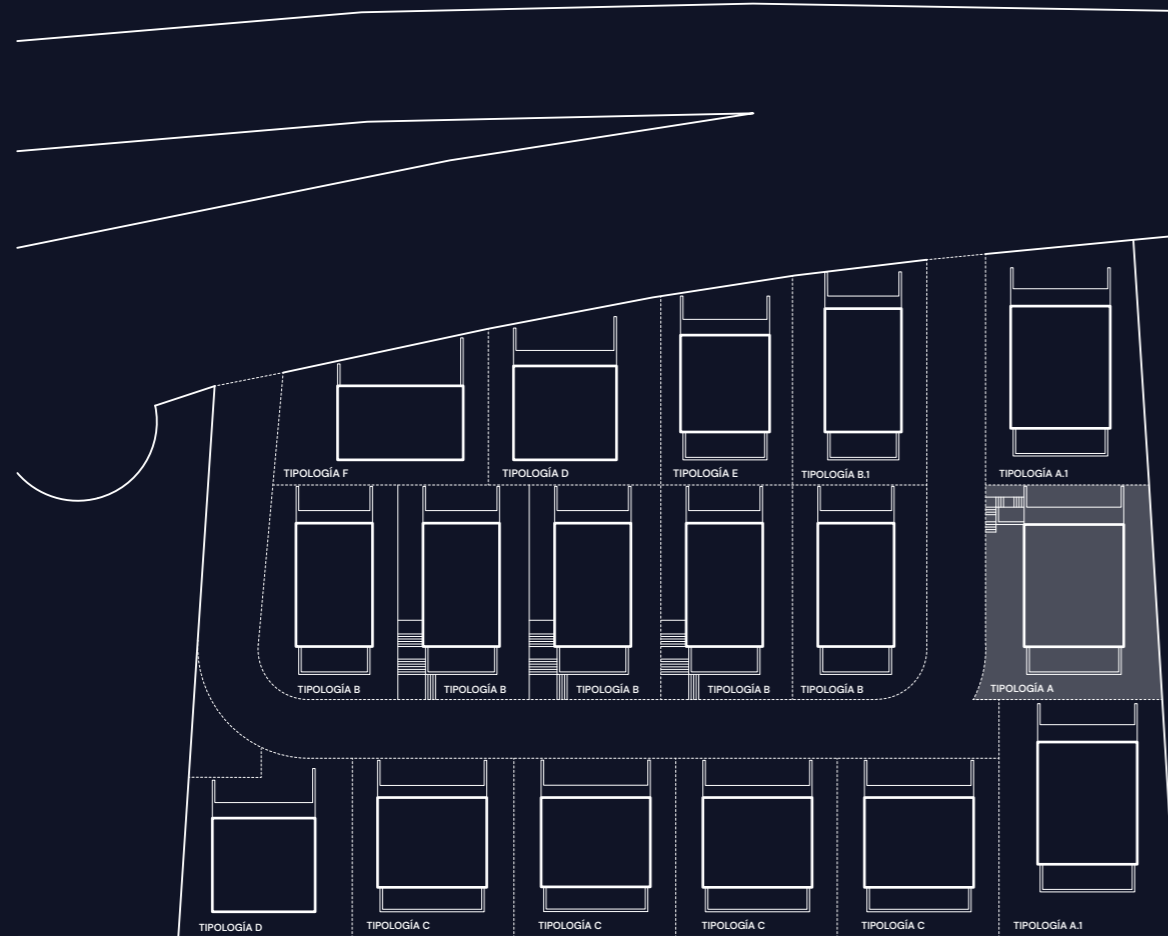
La calidad ambiental ha sido una prioridad en el diseño, integrando materiales sostenibles y tecnologías que mantienen un aire limpio y saludable dentro de los espacios. Este enfoque en la sostenibilidad y el bienestar se complementa con acabados de alta calidad. No solo se encontrará una vivienda, sino un hogar que redefine los estándares de vida moderna.







tipología A



Dormitorios	4 ud.
Garaje	1 ud.
Ascensor	1 ud.

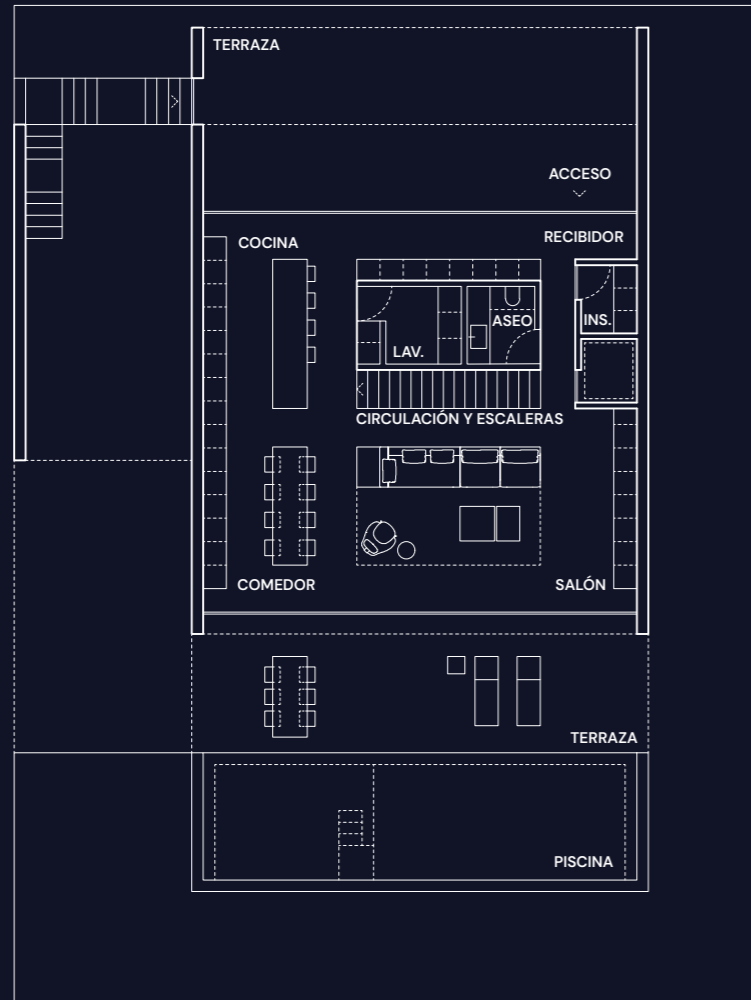
Sup. total piscinas 37,12 m²

Sup. total interior 470 m²

Sup. total exterior 91 m²

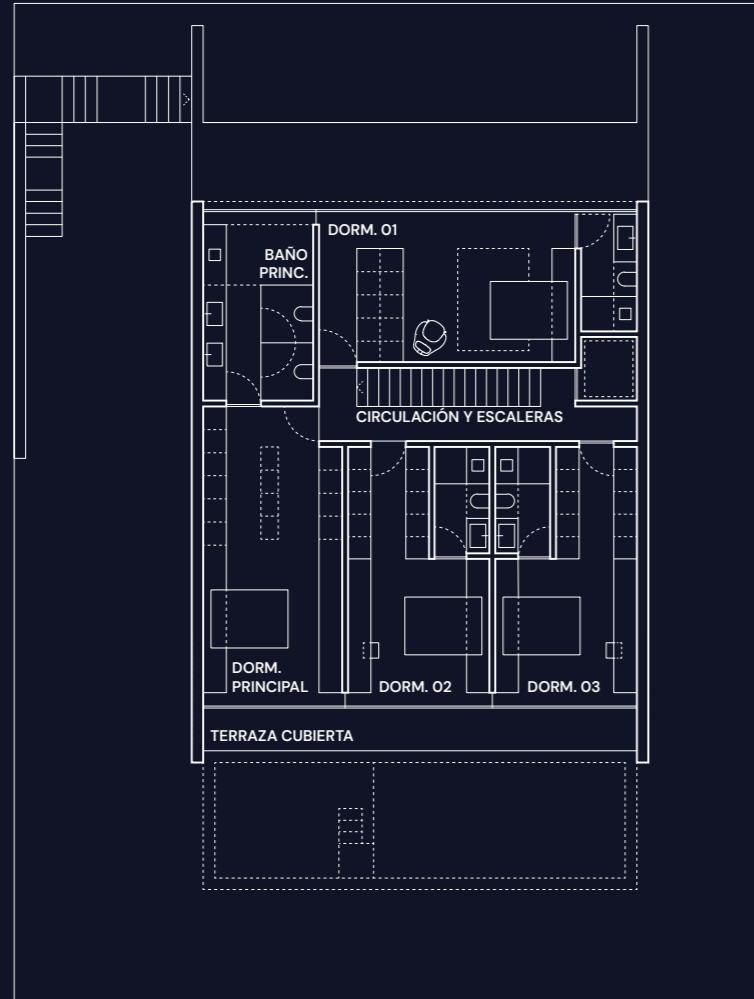
Sup. total construída 560 m²

tipología A



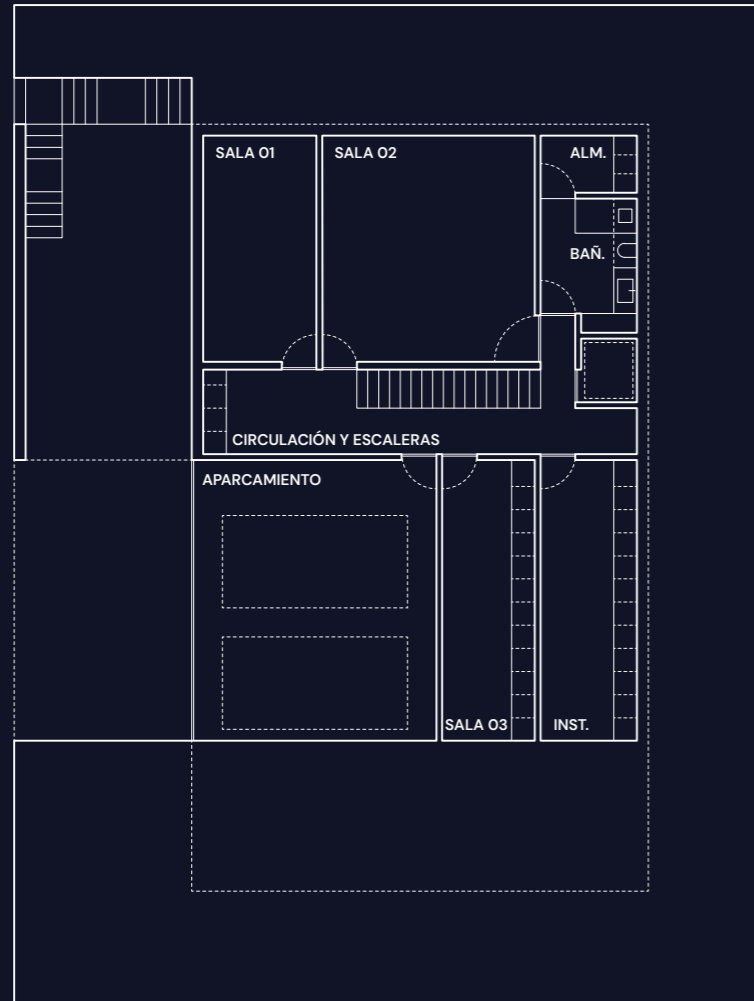
PLANTA BAJA	m ²
Recibidor	11,82
Sala de instalaciones	2,56
Circulación y escaleras	10,29
Aseo de cortesía	3,54
Lavandería	4,51
Cocina	20,88
Comedor	20,80
Salón	37,77
Sup. total útil	112,17
Sup. total interior	470
Sup. total exterior	91
Sup. total construída	560

tipología A



PLANTA PRIMERA	m ²
Baño dormitorio 01	4,50
Dormitorio 01	25,66
Baño dormitorio principal	13,98
Dormitorio principal	25,98
Dormitorio 02	20,21
Baño dormitorio 02	4,14
Dormitorio 03	20,19
Baño dormitorio 03	4,14
Circulación y escaleras	16,50
Sup. total útil	135,30
Sup. total interior	470
Sup. total exterior	91
Sup. total construída	560

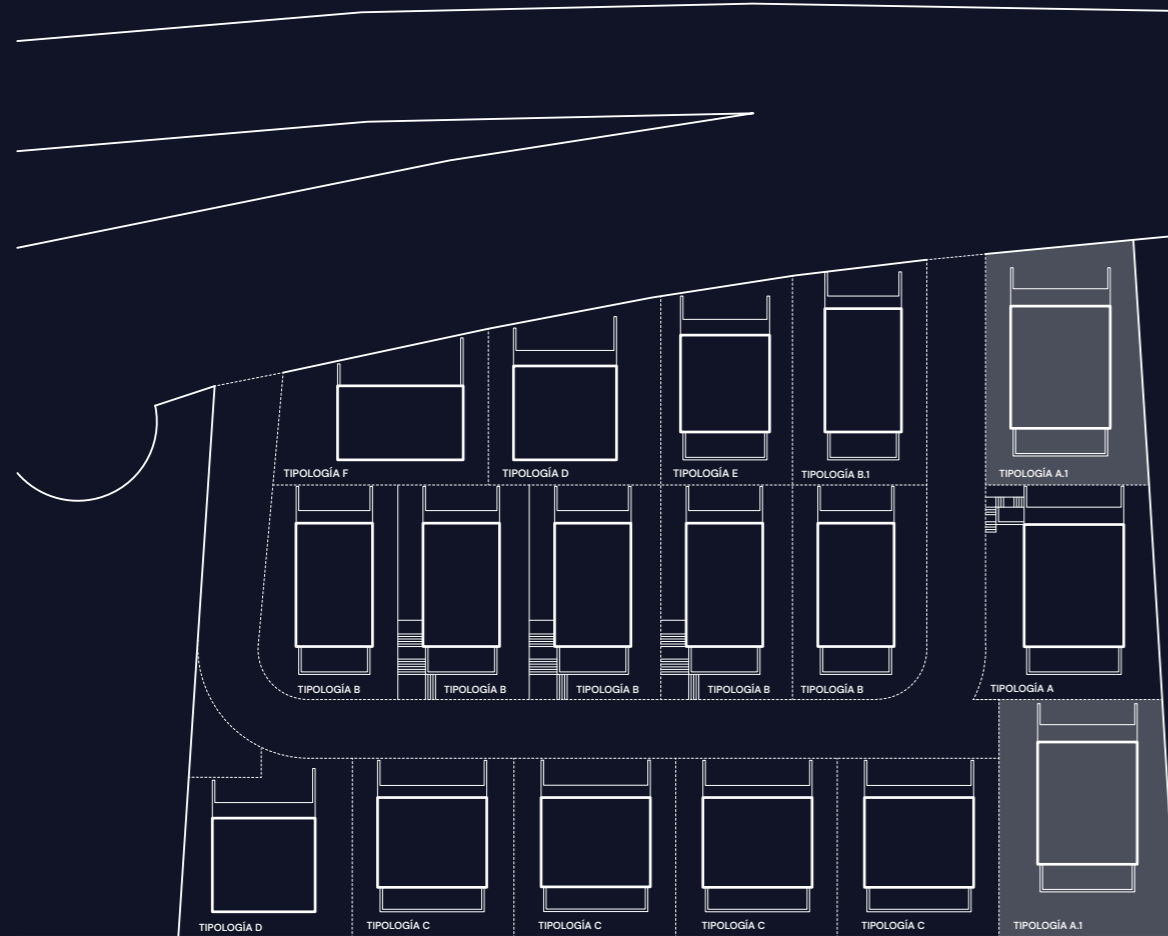
tipología A



PLANTA SÓTANO	m ²
Almacén	3,69
Baño	8,09
Sala 02	32,32
Sala 01	17,24
Circulación	26,93
Sala de instalaciones	18,21
Sala 03	17,48
Aparcamiento	44,07
Sup. total útil	168,03
Sup. total interior	470
Sup. total exterior	91
Sup. total construída	560



tipología A.1



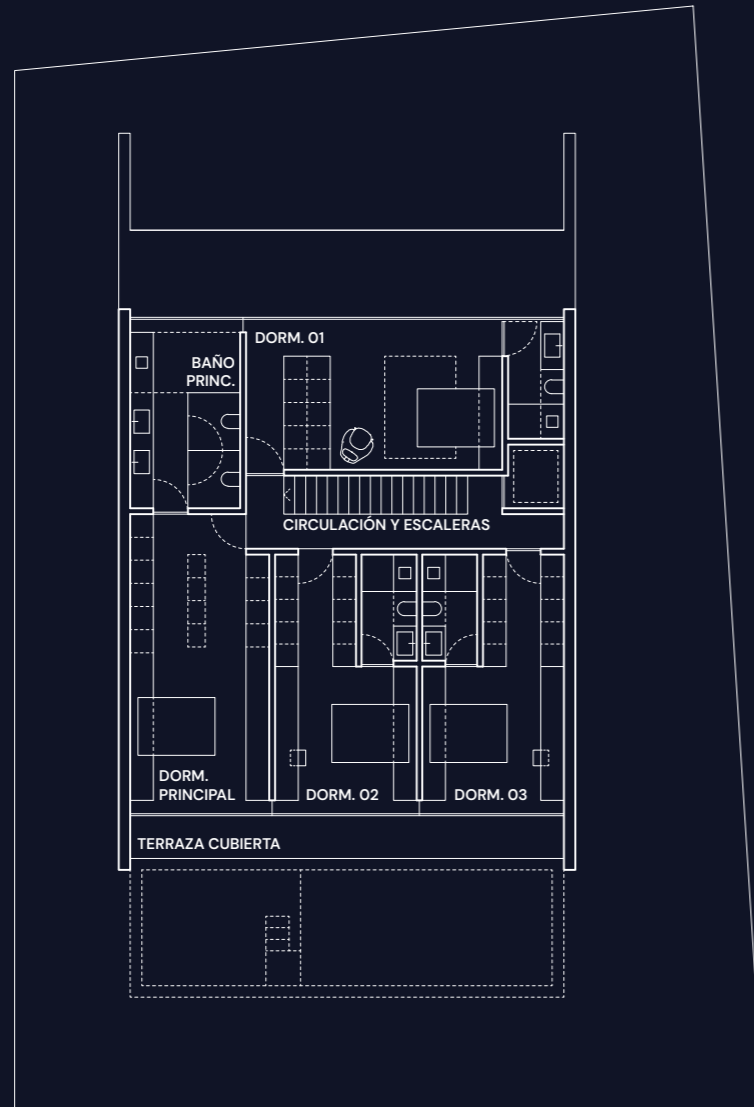
Dormitorios	4 ud.
Ascensor	1 ud.
Sup. total piscinas	37,12 m²
Sup. total interior	470 m²
Sup. total exterior	91 m²
Sup. total construída	560 m²

tipología A.1



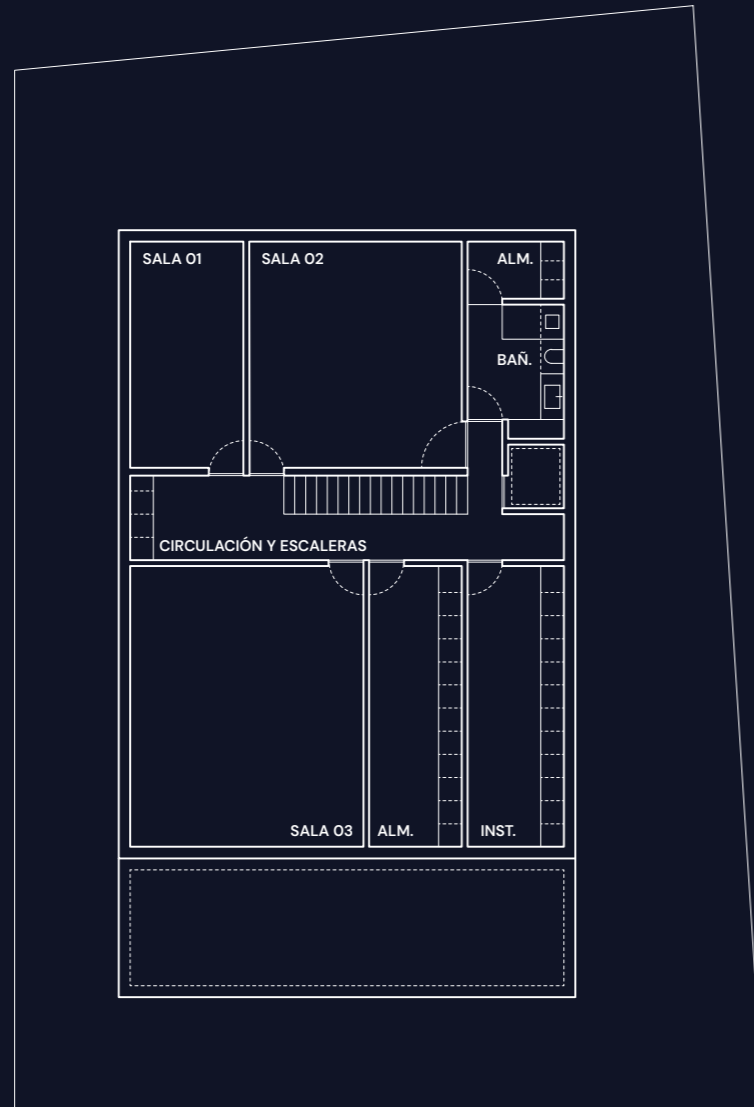
PLANTA BAJA	m ²
Recibidor	11,82
Sala de instalaciones	2,56
Circulación y escaleras	10,29
Aseo de cortesía	3,54
Lavandería	4,51
Cocina	20,88
Comedor	20,80
Salón	37,77
Sup. total útil	112,17
Sup. total interior	470
Sup. total exterior	91
Sup. total construída	560

tipología A.1



PLANTA PRIMERA	m ²
Baño dormitorio 01	4,50
Dormitorio 01	25,66
Baño dormitorio principal	13,98
Dormitorio principal	25,98
Dormitorio 02	20,21
Baño dormitorio 02	4,14
Dormitorio 03	20,19
Baño dormitorio 03	4,14
Circulación y escaleras	16,50
Sup. total útil	135,30
Sup. total interior	470
Sup. total exterior	91
Sup. total construída	560

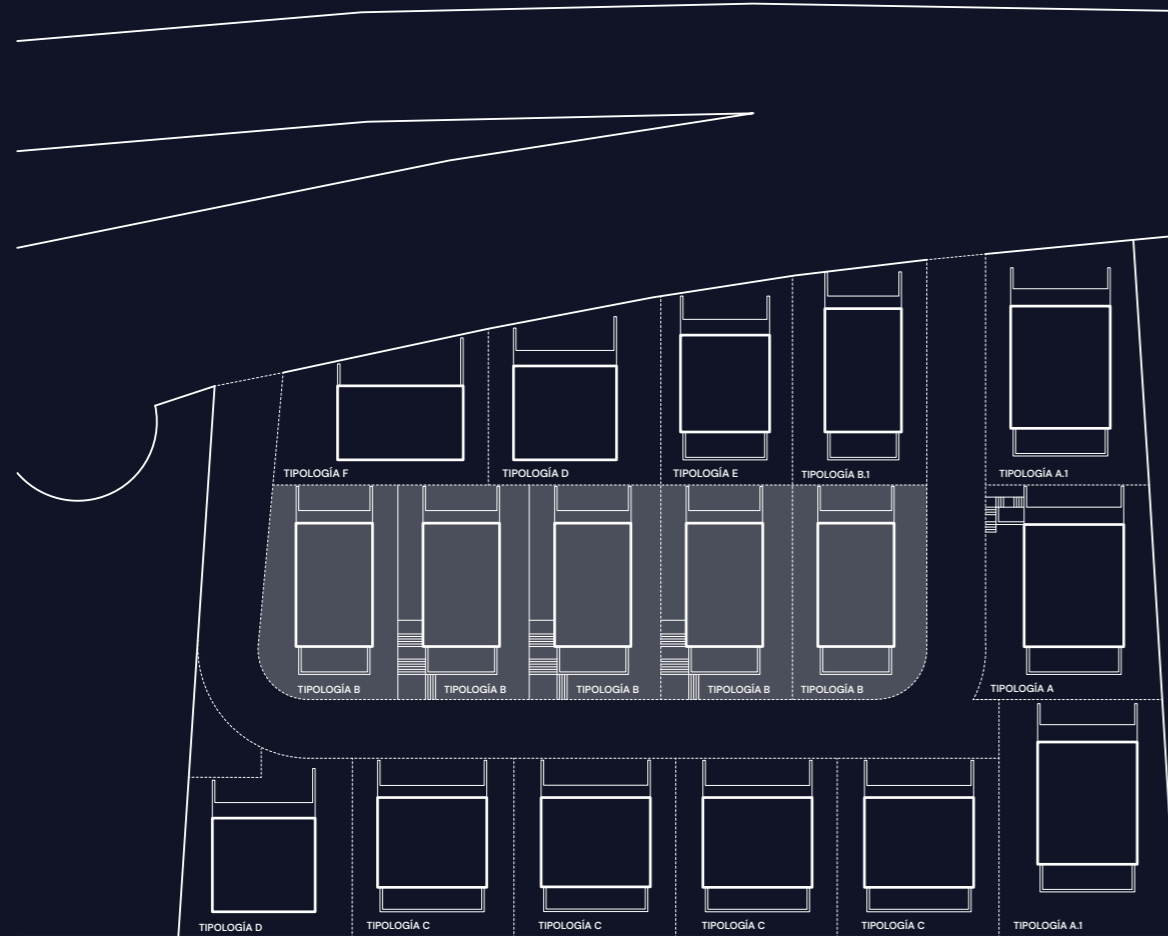
tipología A.1



PLANTA SÓTANO	m ²
Almacén	3,69
Baño	8,09
Sala 02	32,32
Sala 01	17,24
Circulación	26,93
Sala de instalaciones	18,21
Sala 03	17,48
Aparcamiento	44,07
Sup. total útil	168,03
Sup. total interior	470
Sup. total exterior	91
Sup. total construída	560



tipología B



Dormitorios	3 ud.
Estudio	1 ud.
Garaje	1 ud.
Ascensor	1 ud.

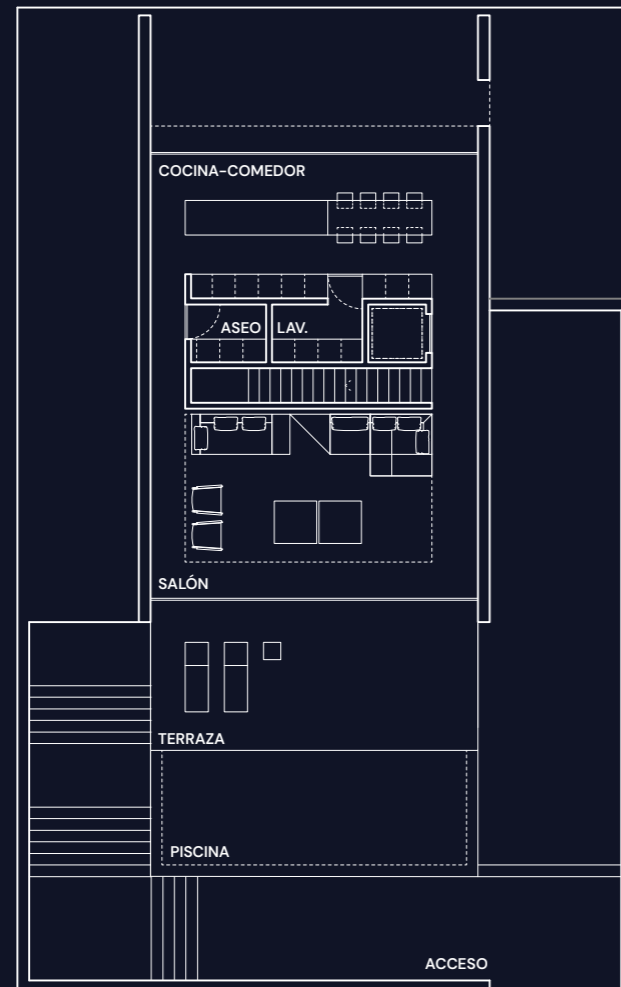
Sup. total piscinas 28 m²

Sup. total interior 365 m²

Sup. total exterior 57 m²

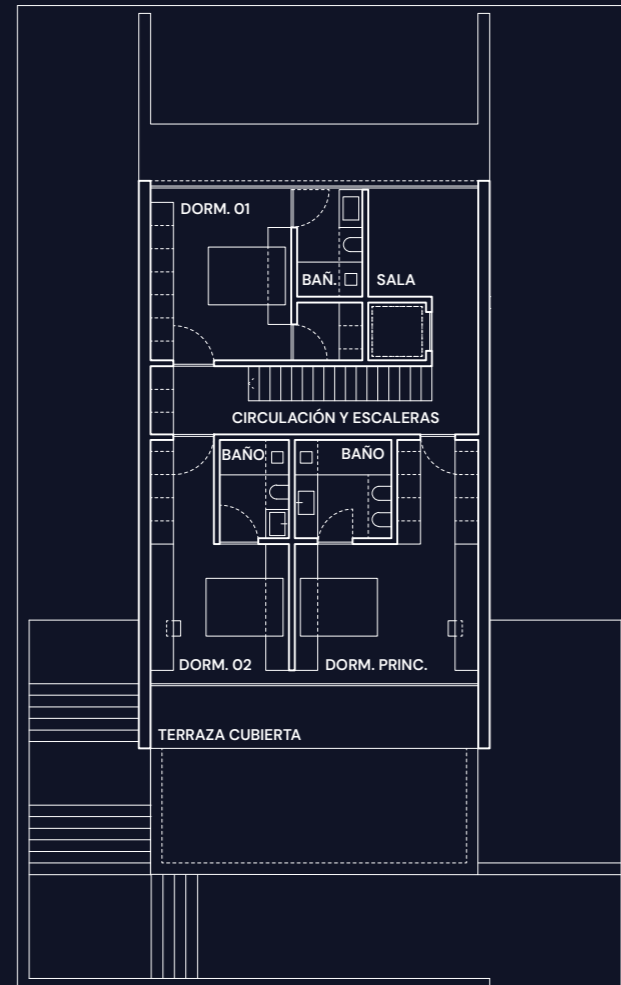
Sup. total construída 422 m²

tipología B



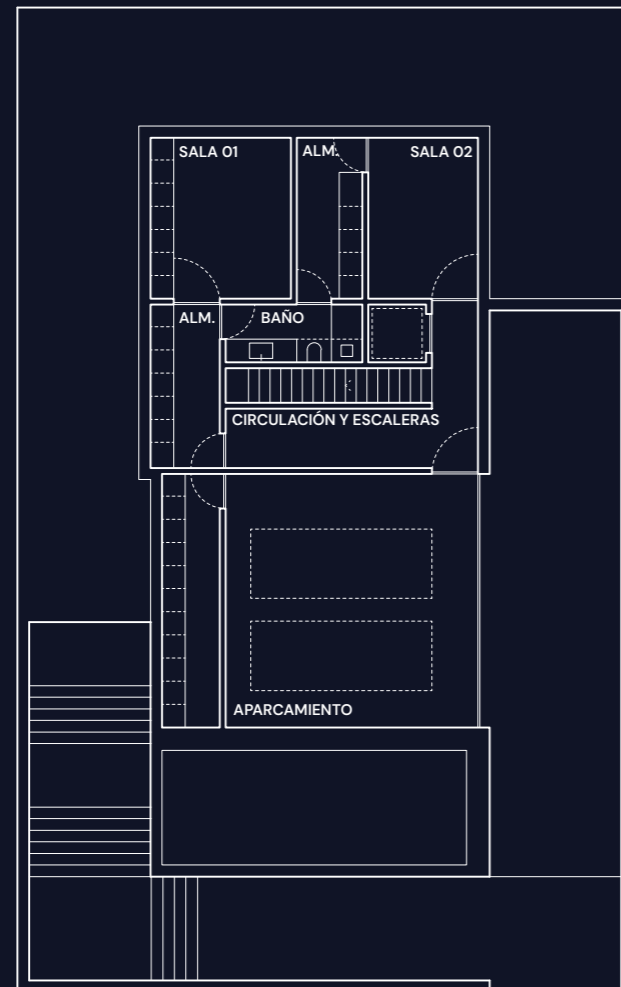
PLANTA BAJA	m ²
Cocina-comedor	31,26
Aseo de cortesía	2,93
Lavandería	3,66
Salón	41,39
Circulación y escaleras	11,46
Sup. total útil	90,70
Sup. total interior	365
Sup. total exterior	57
Sup. total construída	422

tipología B



PLANTA PRIMERA	m ²
Dormitorio 01	16,03
Baño dormitorio 01	4,64
Sala	7,77
Vestidor-almacenamiento	2,55
Circulación y escaleras	19,76
Baño dormitorio principal	6,39
Dormitorio principal	22,61
Baño dormitorio 02	4,57
Dormitorio 02	17,22
Sup. total útil	101,54
Sup. total interior	365
Sup. total exterior	57
Sup. total construída	422

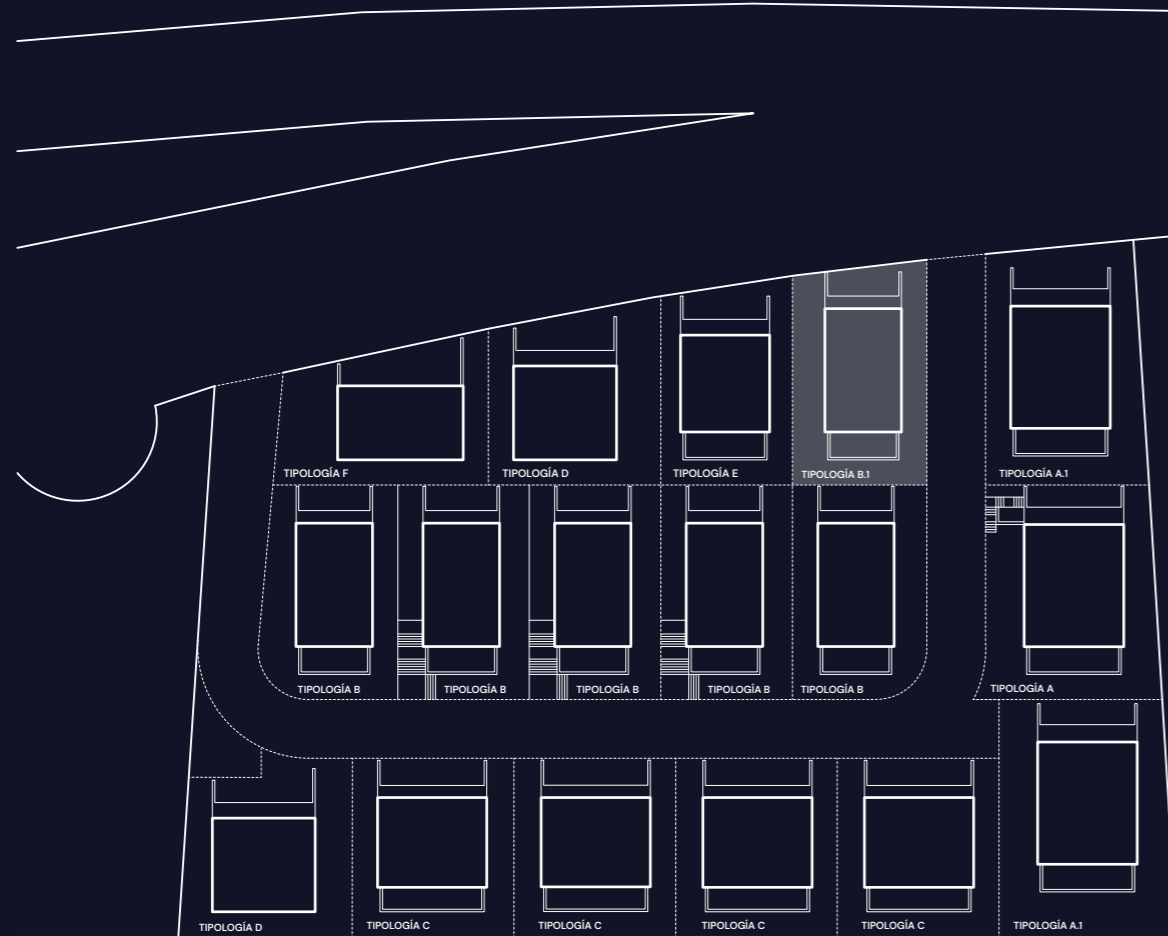
tipología B



PLANTA SÓTANO	m ²
Aparcamiento	43,10
Sala 01	15,23
Almacenamiento	7,12
Sala 02	11,91
Baño	5,32
Almacenamiento	7,64
Sala de instalaciones	9,87
Circulación y escaleras	15,73
Sup. total útil	115,92
Sup. total interior	365
Sup. total exterior	57
Sup. total construída	422



tipología B.1



Dormitorios	3 ud.
Estudio	1 ud.
Ascensor	1 ud.

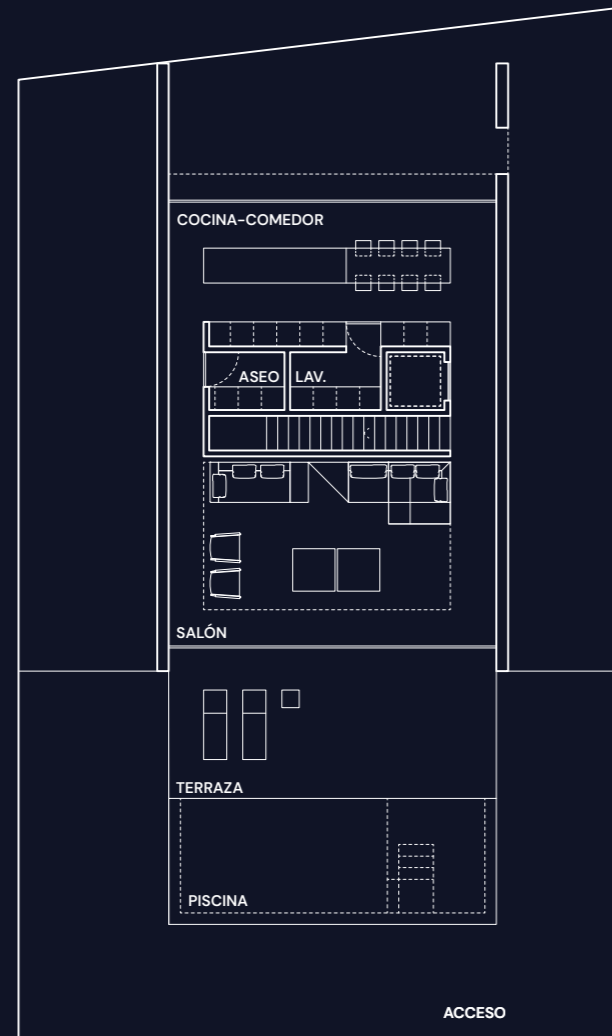
Sup. total piscinas 28 m²

Sup. total interior 365 m²

Sup. total exterior 57 m²

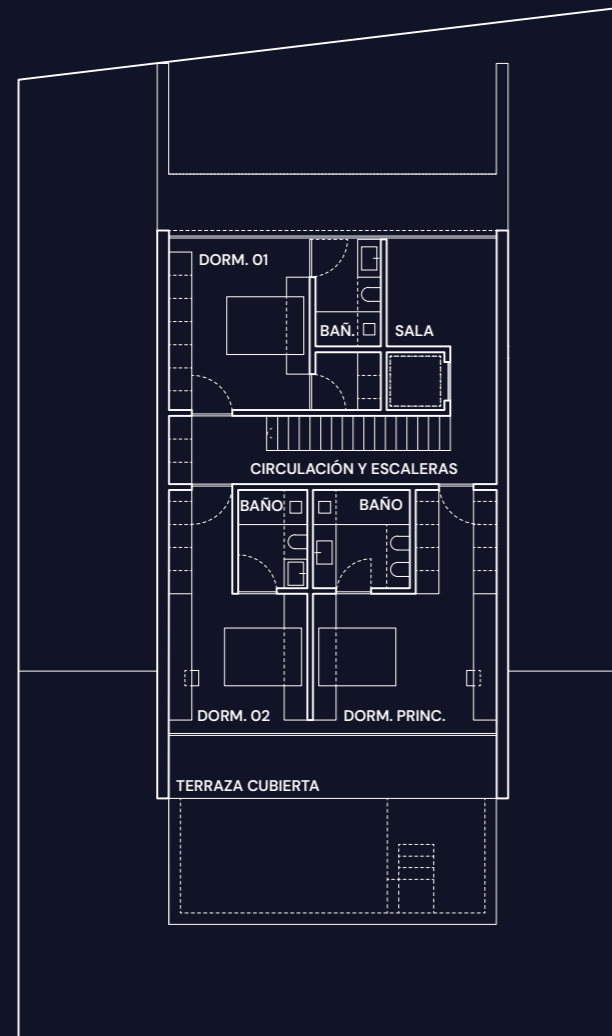
Sup. total construída 422 m²

tipología B.1



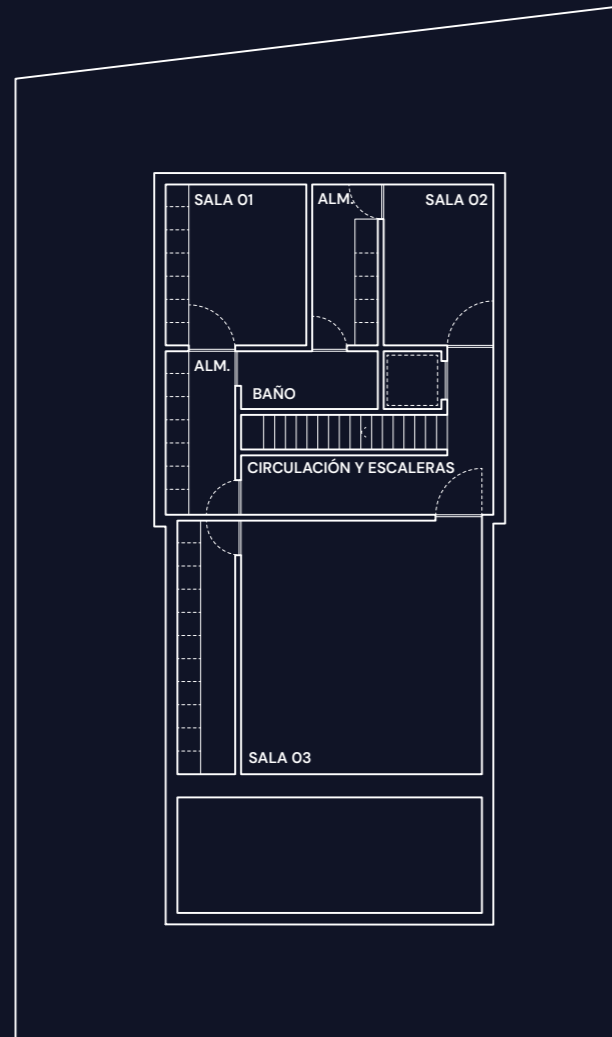
PLANTA BAJA	m ²
Cocina-comedor	31,26
Aseo de cortesía	2,93
Lavandería	3,66
Salón	41,39
Circulación y escaleras	11,46
Sup. total útil	90,70
Sup. total interior	365
Sup. total exterior	57
Sup. total construída	422

tipología B.1



PLANTA PRIMERA	m ²
Dormitorio 01	16,03
Baño dormitorio 01	4,64
Sala	7,77
Vestidor-almacenamiento	2,55
Circulación y escaleras	19,76
Baño dormitorio principal	6,39
Dormitorio principal	22,61
Baño dormitorio 02	4,57
Dormitorio 02	17,22
Sup. total útil	101,54
Sup. total interior	365
Sup. total exterior	57
Sup. total construída	422

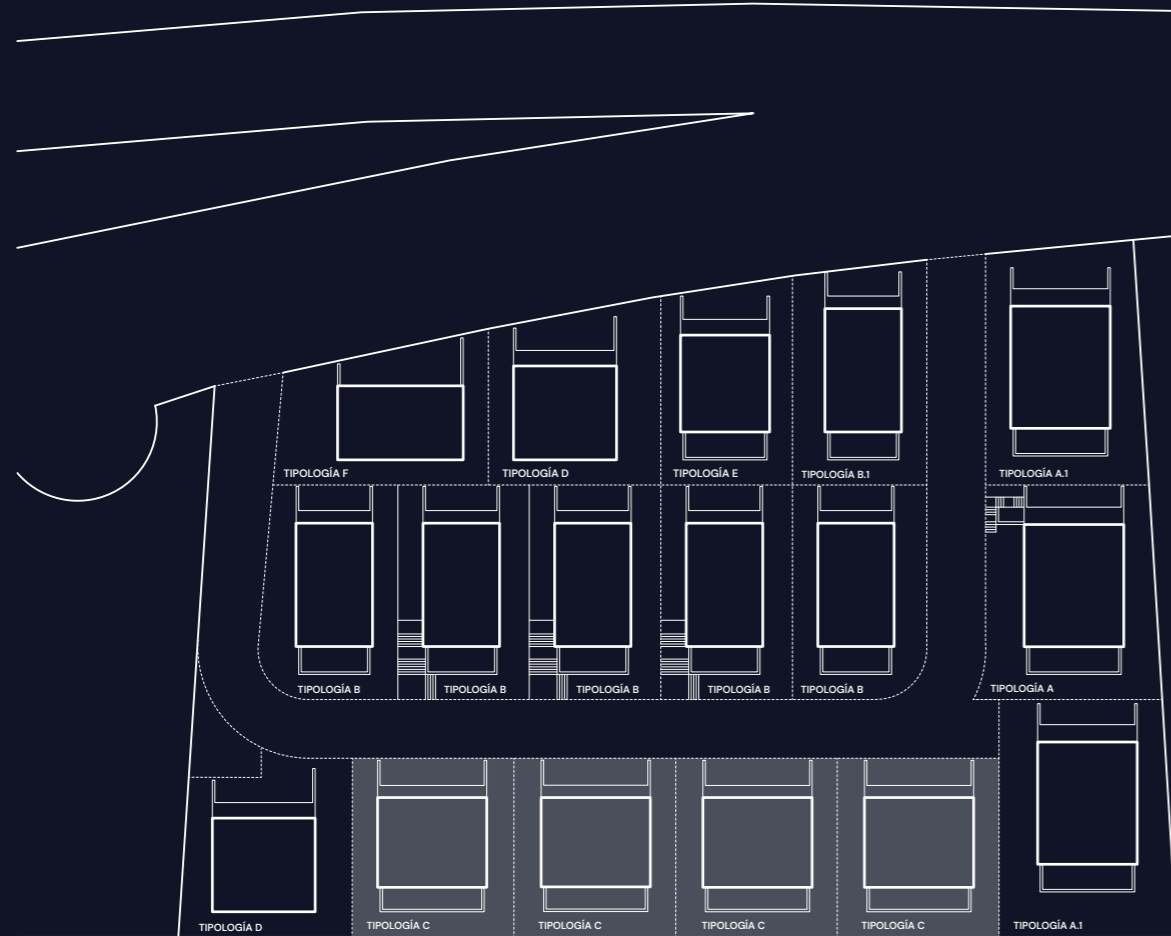
tipología B.1



PLANTA SÓTANO	m ²
Sala 03	43,10
Sala 01	15,23
Almacenamiento	7,12
Sala 02	11,91
Baño	5,32
Almacenamiento	7,64
Sala de instalaciones	9,87
Circulación y escaleras	15,73
Sup. total útil	115,92
Sup. total interior	365
Sup. total exterior	57
Sup. total construída	422



tipología C



Dormitorios **3 ud.**

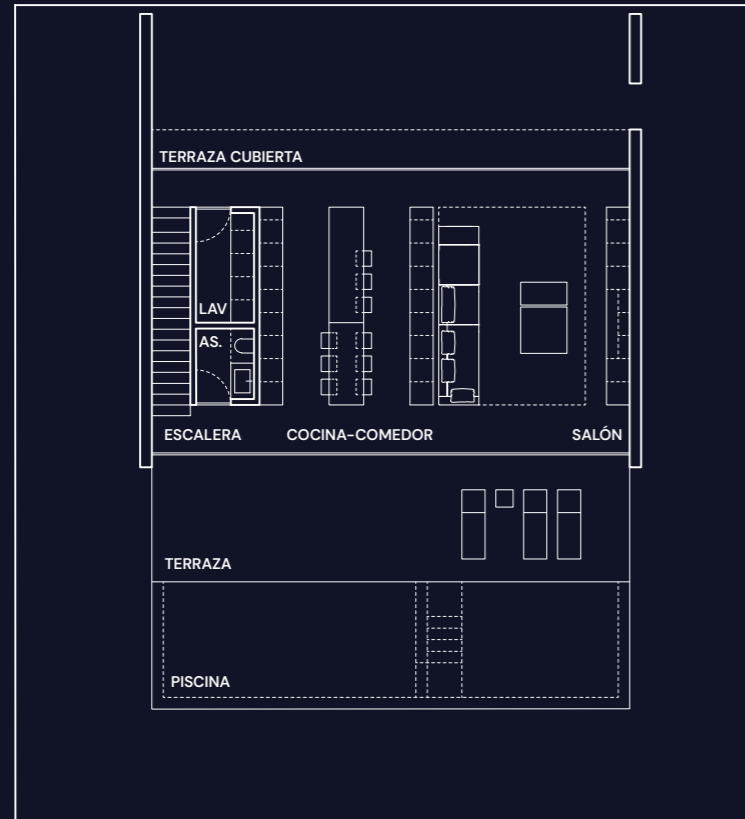
Sup. total piscinas 42,86 m²

Sup. total interior 347 m²

Sup. total exterior 93 m²

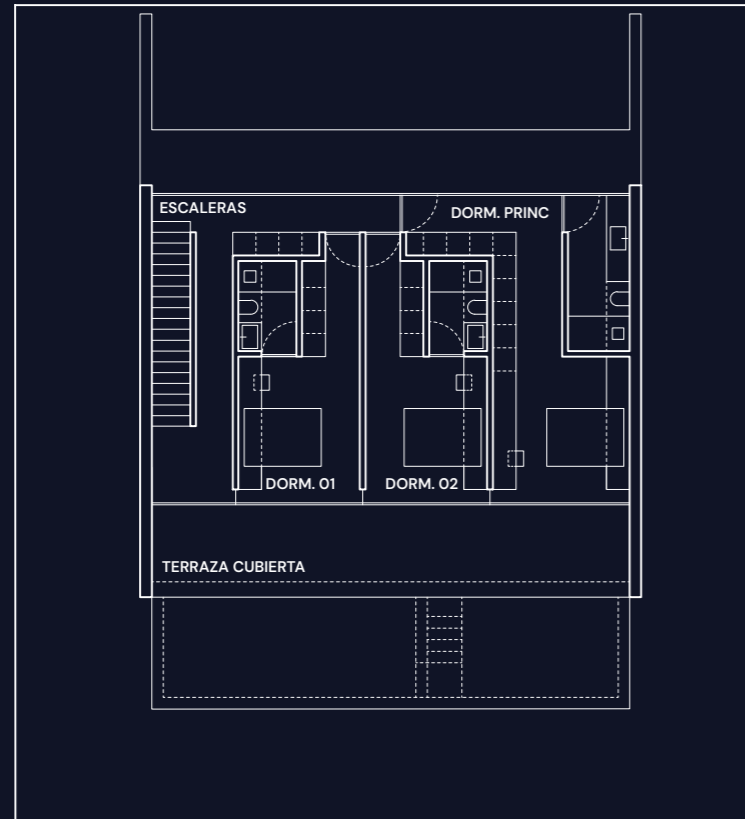
Sup. total construída 440 m²

tipología C



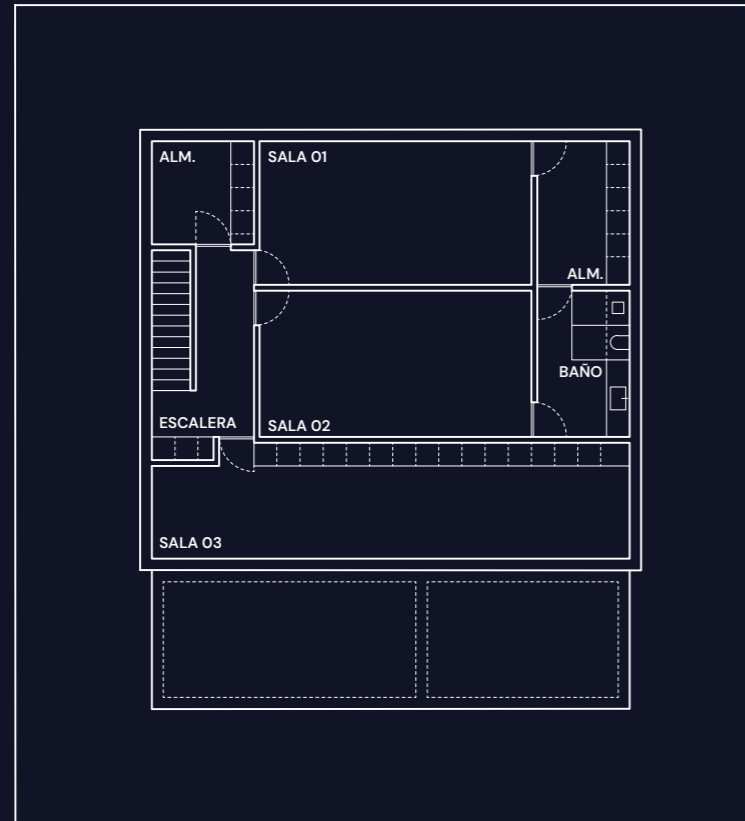
PLANTA BAJA	m ²
Salón	38,85
Cocina-comedor	31,52
Lavandería	4,28
Aseo de cortesía	2,75
Circulación y escaleras	11,29
Sup. total útil	88,69
Sup. total interior	347
Sup. total exterior	93
Sup. total construída	440

tipología C



PLANTA PRIMERA	m ²
Dormitorio principal	24,47
Dormitorio 01	16,21
Dormitorio 02	16,21
Recibidor y escaleras	16
Baño dormitorio 01	3,5
Baño dormitorio 02	3,5
Baño dormitorio principal	6,52
Circulación	5,27
Sup. total útil	91,68
Sup. total interior	347
Sup. total exterior	93
Sup. total construída	440

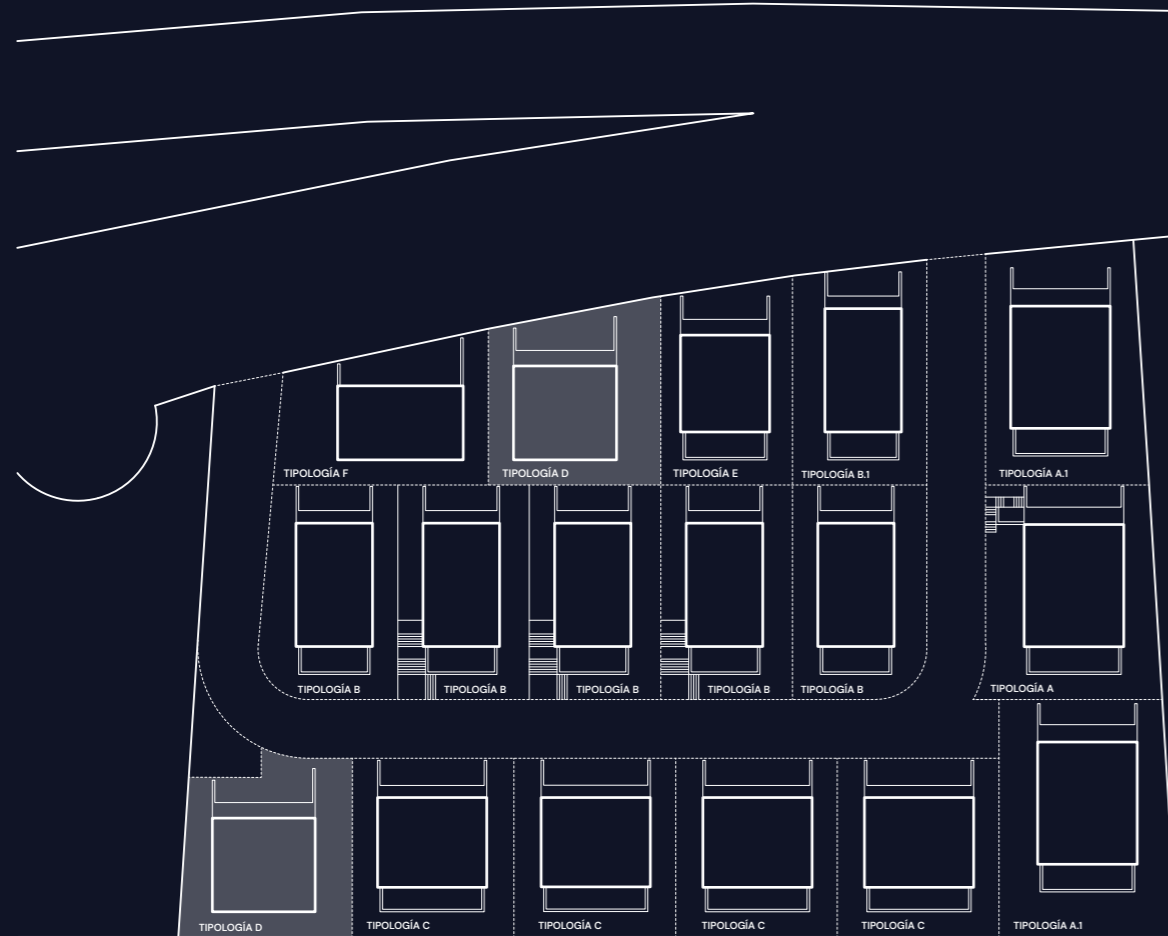
tipología C



PLANTA SÓTANO	m ²
Almacén	8,93
Sala de instalaciones	36,27
Sala O2	26,77
Sala O1	26,24
Baño	5,81
Almacén	7,08
Circulación y escaleras	13,26
Sup. total útil	124,36
Sup. total interior	347
Sup. total exterior	93
Sup. total construída	440



tipología D



Dormitorios **3 ud.**

Sup. total piscinas 28 m²

Sup. total interior 317 m²

Sup. total exterior 74 m²

Sup. total construída 391 m²

tipología D



PLANTA BAJA m²

Aseo de cortesía	3,08
Lavandería	4,18
Comedor	16,58
Salón	28,33
Cocina	13,17
Circulación y escaleras	17,01

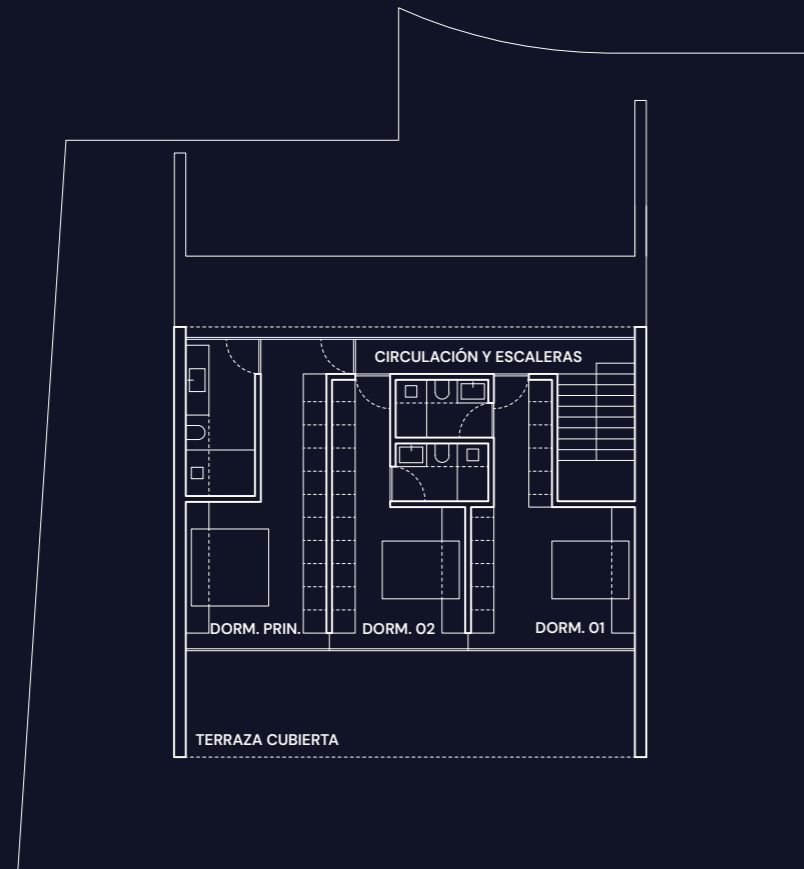
Sup. total útil **83,05**

Sup. total interior **317**

Sup. total exterior **74**

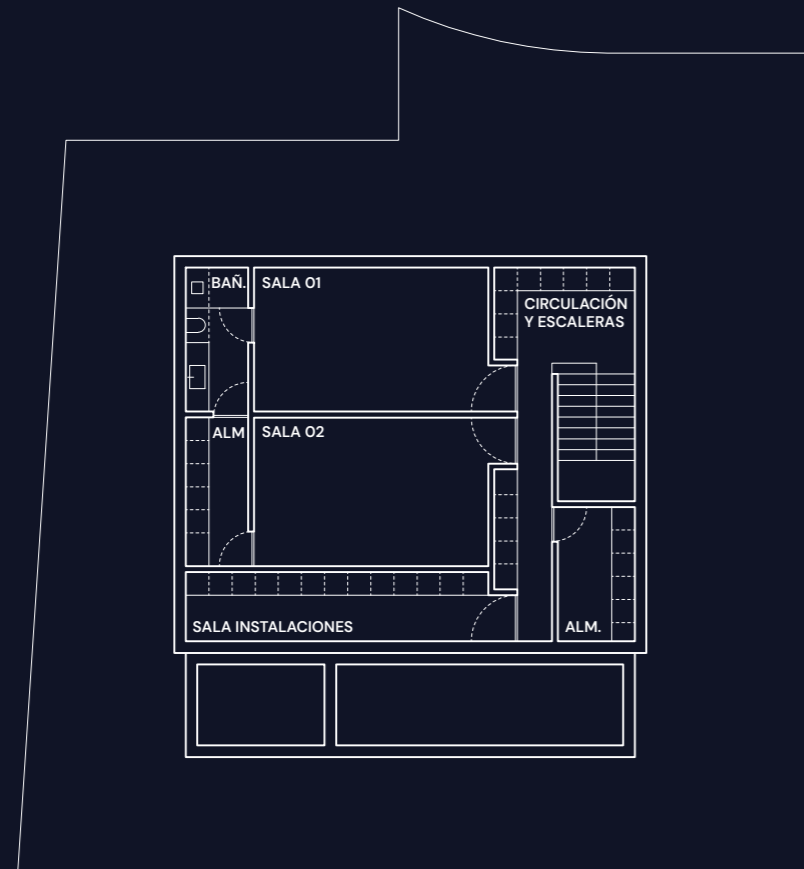
Sup. total construída **391**

tipología D



PLANTA PRIMERA	m ²
Circulación y escaleras	13,56
Dormitorio principal	21,53
Baño dormitorio principal	7,43
Dormitorio 01	17,45
Baño 01	3,60
Baño 02	3,60
Dormitorio 02	20,31
Sup. total útil	87,48
Sup. total interior	317
Sup. total exterior	74
Sup. total construída	391

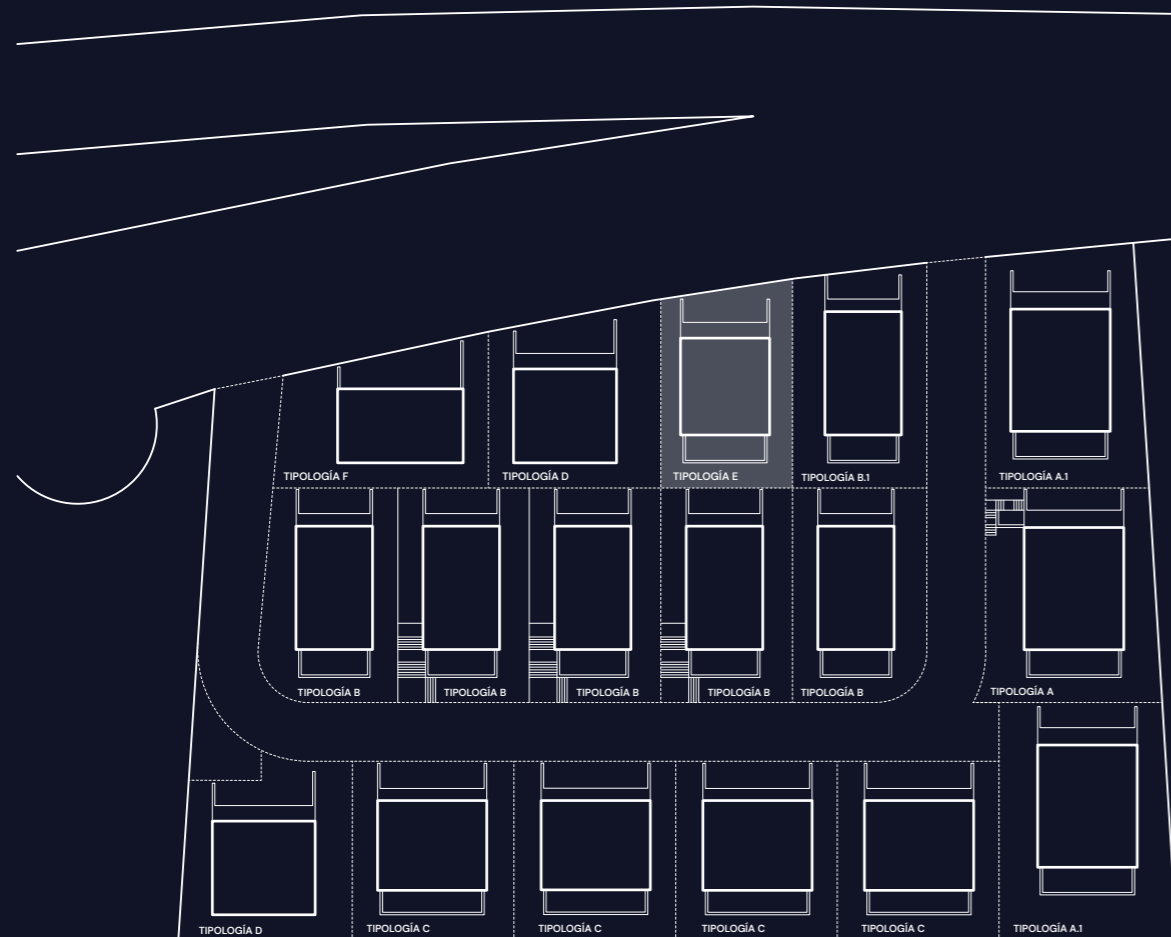
tipología D



PLANTA SÓTANO	m ²
Baño	6,05
Sala O1	23,43
Circulación y escaleras	24,56
Almacén	6,26
Sala de instalaciones	14,85
Almacén	6,97
Sala O2	24,2
Sup. total útil	106,32
Sup. total interior	317
Sup. total exterior	74
Sup. total construída	391



tipología E



Dormitorios **3 ud.**

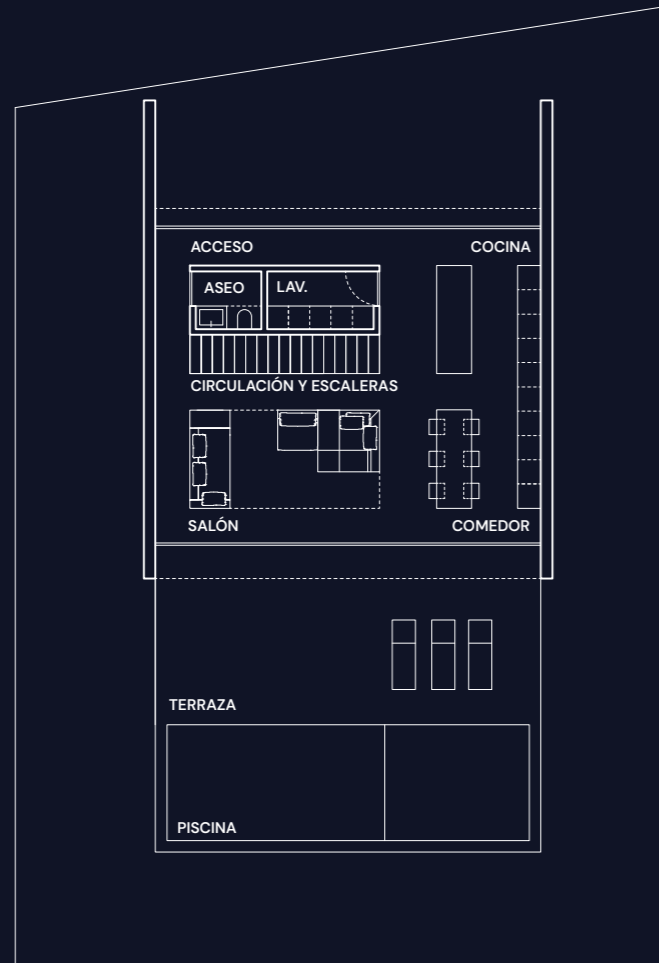
Sup. total piscinas 21,43 m²

Sup. total interior 326 m²

Sup. total exterior 47 m²

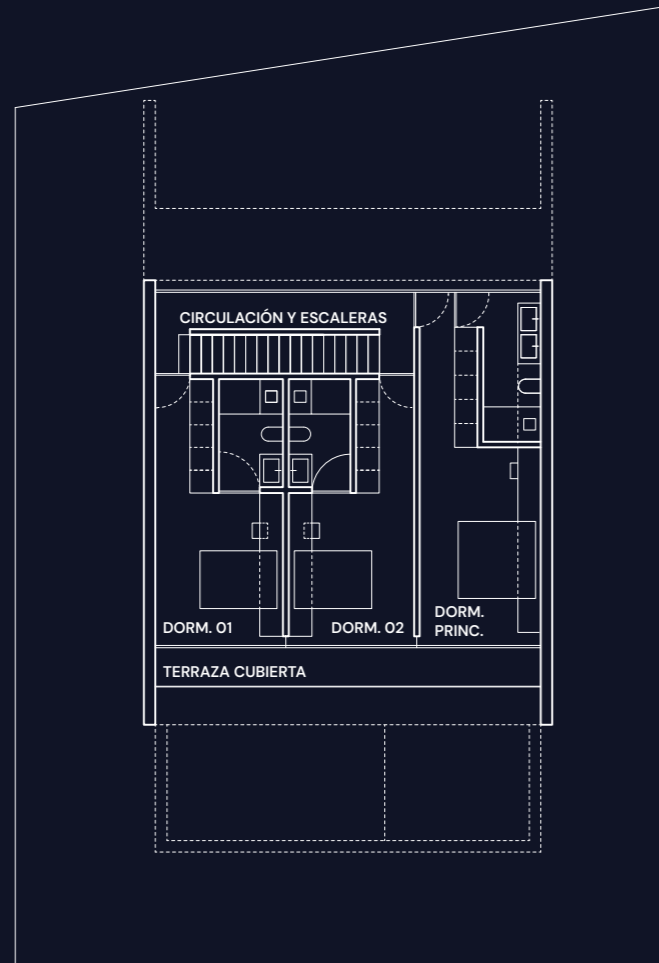
Sup. total construída 373 m²

tipología E



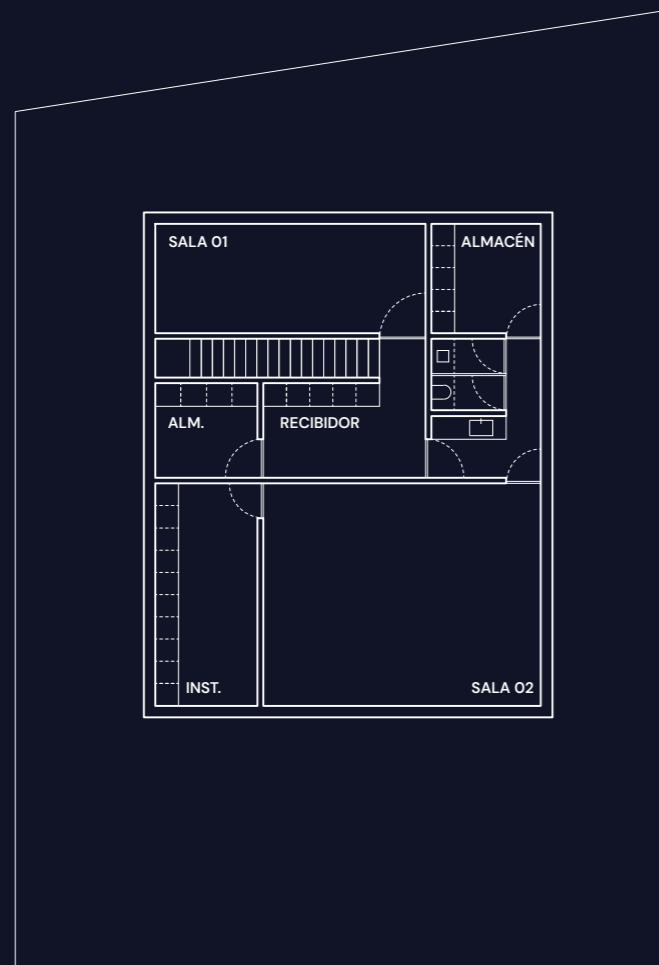
PLANTA BAJA	m ²
Cocina	15,49
Comedor	18,76
Salón	25,47
Lavandería	4,14
Aseo de cortesía	2,55
Circulación y escaleras	12,56
Sup. total útil	78,97
Sup. total interior	317
Sup. total exterior	74
Sup. total construída	391

tipología E



PLANTA PRIMERA	m ²
Circulación y escaleras	13,22
Dormitorio 01	17,30
Baño dormitorio 01	4,65
Dormitorio 02	17,13
Baño dormitorio 02	4,48
Dormitorio principal	21,51
Baño dormitorio principal	6,35
Sup. total útil	84,64
Sup. total interior	317
Sup. total exterior	74
Sup. total construída	391

tipología E



PLANTA SÓTANO m²

Sala 01	19,86
Almacén	8,03
Baño	10,12
Sala 02	41,54
Sala de instalaciones	15,29
Almacén	6,49
Recibidor	17,51

Sup. total útil 118,84

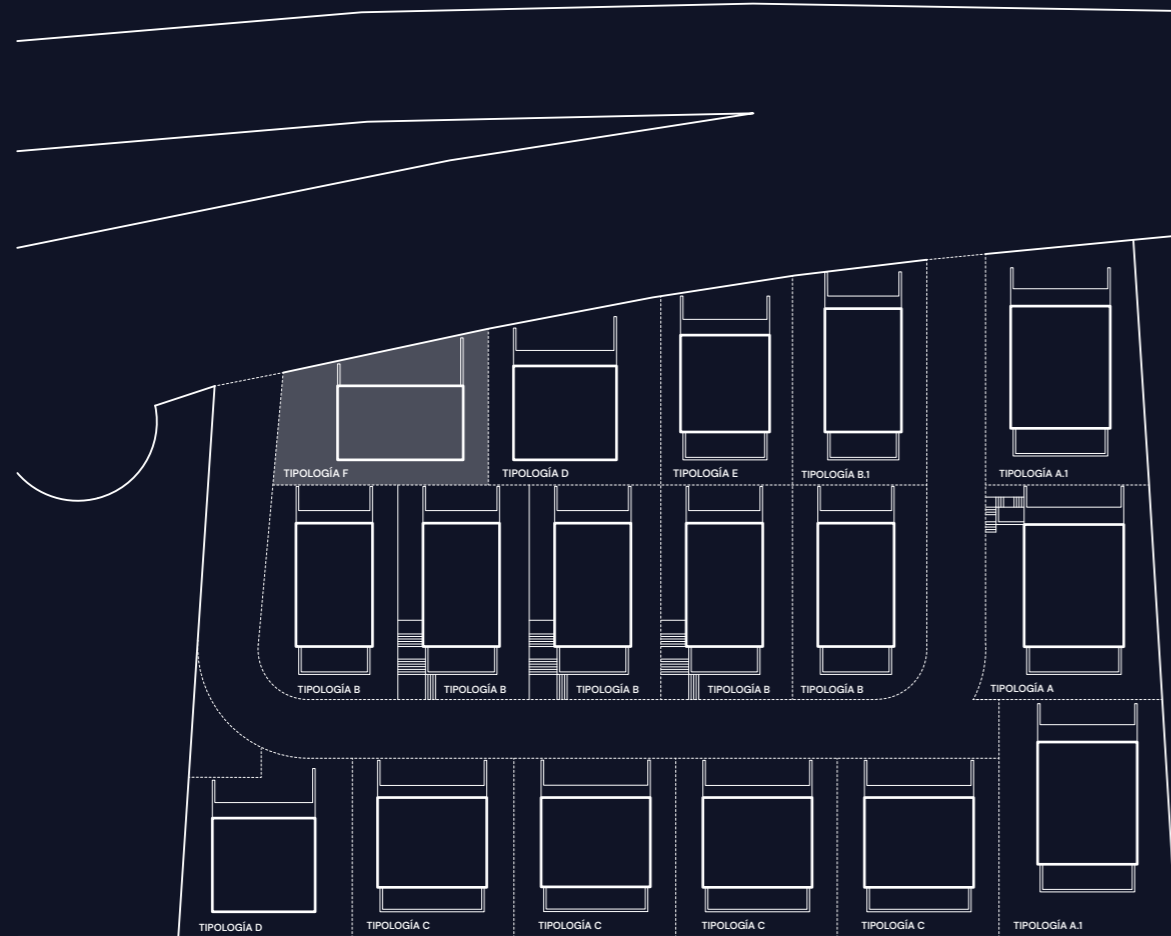
Sup. total interior 317

Sup. total exterior 74

Sup. total construída 391

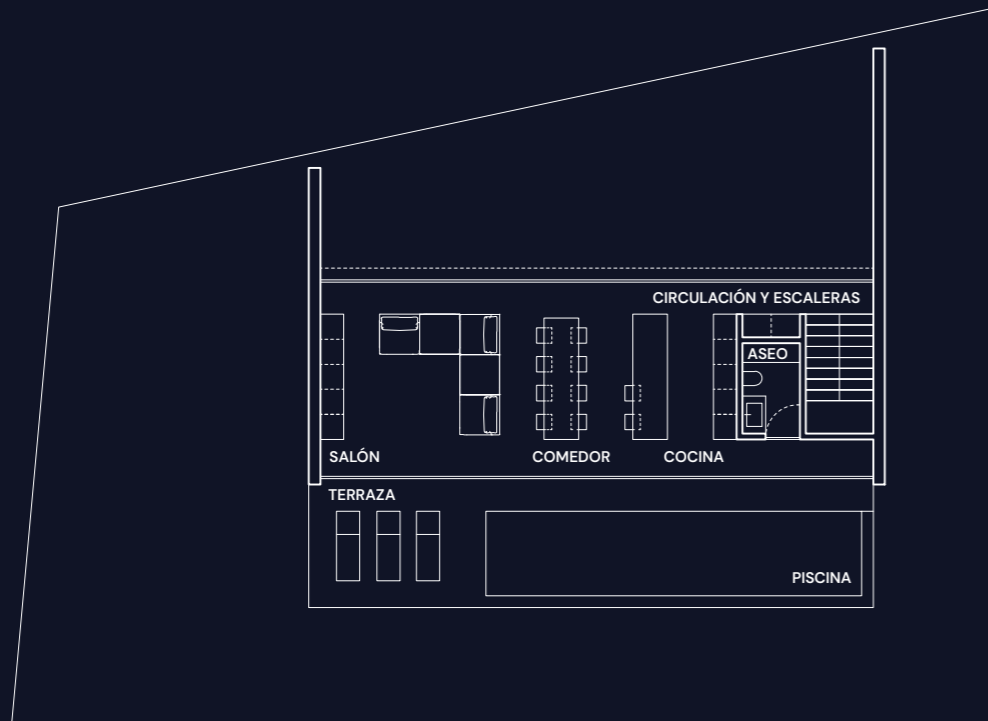


tipología F



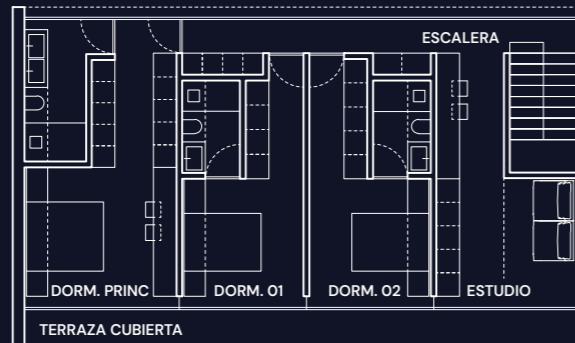
Dormitorios	3 ud.
Sup. total piscinas	21,43 m ²
Sup. total interior	228 m ²
Sup. total exterior	40 m ²
Sup. total construída	268 m ²

tipología F



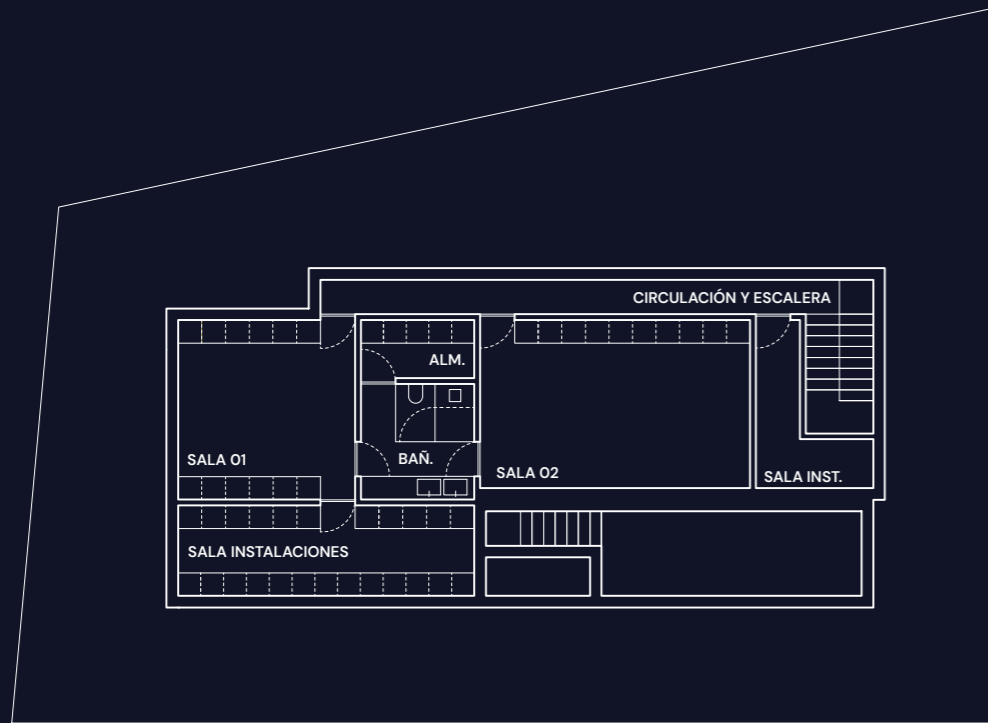
PLANTA BAJA	m ²
Circulación y escaleras	9,49
Circulación	3,40
Aseo de cortesía	3,51
Cocina	13,75
Comedor	17,60
Salón	23,74
Sup. total útil	71,47
Sup. total interior	228
Sup. total exterior	40
Sup. total construída	268

tipología F



PLANTA PRIMERA	m ²
Dormitorio 02	15,39
Baño 02	3,59
Dormitorio 01	15,06
Baño 01	3,59
Dormitorio principal	22,46
Baño principal	6,57
Circulación y escaleras	17,01
Estudio y sala de estar	18,14
Sup. total útil	101,64
Sup. total interior	228
Sup. total exterior	40
Sup. total construída	268

tipología F



PLANTA SÓTANO	m ²
Circulación y escalera	18,25
Sala 01	21,40
Almacén	4,44
Baño	7,26
Sala 02	30,52
Sala de instalaciones 01	7,42
Sala de instalaciones 02	18,03
Sup. total útil	107,33
Sup. total interior	317
Sup. total exterior	74
Sup. total construída	391



diseñadas para el máximo confort

El grupo TEN y Fran Silvestre Arquitectos concebimos el bienestar como un equilibrio integral que abarca la salud física, mental y social. Con esta visión, las villas ONE SEVEN han sido diseñadas desde un enfoque holístico, en el que cada elemento ha sido cuidadosamente pensado para maximizar el confort y enriquecer la calidad de vida de sus residentes.

Nuestro propósito trasciende la construcción de viviendas; buscamos ofrecer experiencias únicas que coloquen la salud, la realización personal y el disfrute en el centro de todo. Entendemos el bienestar como un concepto multifacético que integra aspectos tan esenciales como la actividad física, el descanso reparador, el contacto con la naturaleza, y la posibilidad de disfrutar del ocio y el deporte de manera plena.

Por ello, hemos identificado siete pilares fundamentales que, en perfecta armonía, dan forma a unas villas wellness diseñadas para potenciar el bienestar en su máxima expresión. Cada detalle refleja nuestra dedicación a crear espacios que no solo sean funcionales y estéticamente impecables, sino que también promuevan un estilo de vida saludable y equilibrado, en consonancia con las necesidades de quienes los habitan.





siete elementos

MENTE

Suprimir los límites entre interior y exterior, creando una conexión fluida con la naturaleza, y elegir la mejor orientación de la vivienda fomenta un estado de paz mental.

LUZ

Grandes ventanales de alta gama y diseñados con perfilera oculta optimizan la entrada de luz natural y proporcionan continuidad y amplitud al espacio. La iluminación interior también ha sido cuidadosamente elegida para contribuir al bienestar: la iluminación circadiana consigue un alto índice de reproducción cromática. Se complementa con luces nocturnas activadas por movimiento para promover el sueño reparador.

CONFORT

Estas villas han sido diseñadas para mantener un clima agradable y constante mediante un ajuste de temperatura y humedad a gracias a un sistema de control en tiempo real.

FITNESS

Cada villa cuenta con su propia piscina y espacios abiertos que pueden ser dedicados al ejercicio. La terraza junto a la piscina es ideal para sesiones de yoga al amanecer o para empezar el día con un circuito de fuerza al exterior. Los residentes también pueden disfrutar de los campos de golf próximos a las villas y del mar, que se encuentra a escasos 10 minutos en coche.

AIRE

El aire que respiramos afecta a nuestro organismo. Por este motivo, las villas están equipadas con un sistema de purificación de aire que filtra partículas contaminantes para asegurar un ambiente puro y saludable. Además, los grandes ventanales de la vivienda y su disposición generan ventilación cruzada en los espacios, lo que beneficia al confort interior.

AGUA

El agua se purifica mediante ósmosis, lo que impide que tenga olores y sabores extraños. Las viviendas son autosuficientes en el consumo de agua, lo que consiste en la recolección del agua de lluvia y su filtración y tratamiento, lo que permite un abastecimiento independiente y sostenible.

ALIMENTACIÓN

Las cocinas de las villas están preparadas para facilitar una dieta basada en alimentos frescos y naturales.

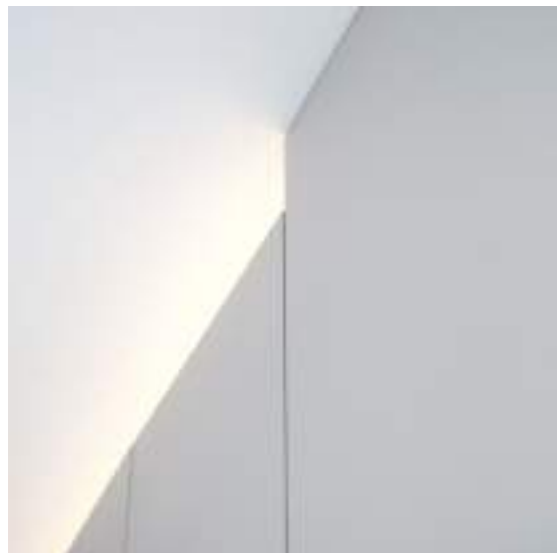


iluminación circadiana

La iluminación circadiana es una tecnología de vanguardia que reproduce de manera precisa las variaciones de la luz solar a lo largo del día, adaptándose a los ciclos naturales del cuerpo humano. Este innovador sistema contribuye a regular el reloj biológico interno, conocido como ritmo circadiano, favoreciendo un sueño reparador, un metabolismo equilibrado y un bienestar emocional óptimo. Su impacto positivo en la salud convierte a esta tecnología en un aliado indispensable para un estilo de vida saludable y armonioso.

En las villas ONE SEVEN, hemos integrado la iluminación circadiana como parte fundamental del diseño, logrando un equilibrio perfecto entre confort, funcionalidad y salud. Este enfoque permite a los residentes disfrutar de una experiencia de lujo que va más allá de lo estético, ofreciendo un entorno que fomenta el bienestar integral. Cada detalle ha sido pensado para transformar el espacio en un hogar que cuida tanto del cuerpo como de la mente, reflejando un compromiso con la calidad de vida y la innovación en el diseño de viviendas.

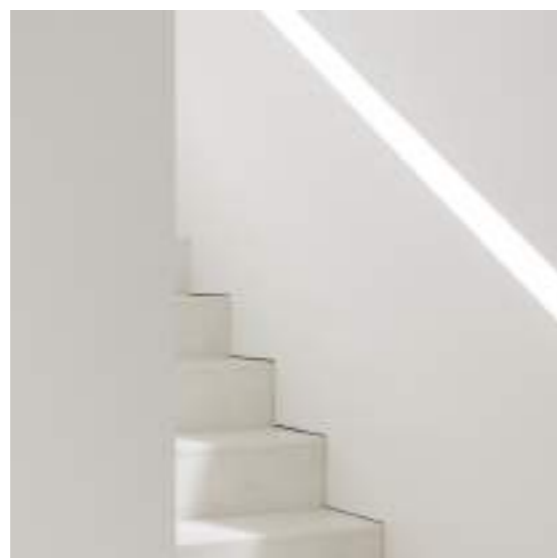
Iluminación indirecta sobre armarios



Iluminación indirecta sobre lavamanos



Iluminación indirecta en foseado



Iluminación indirecta en pasamanos

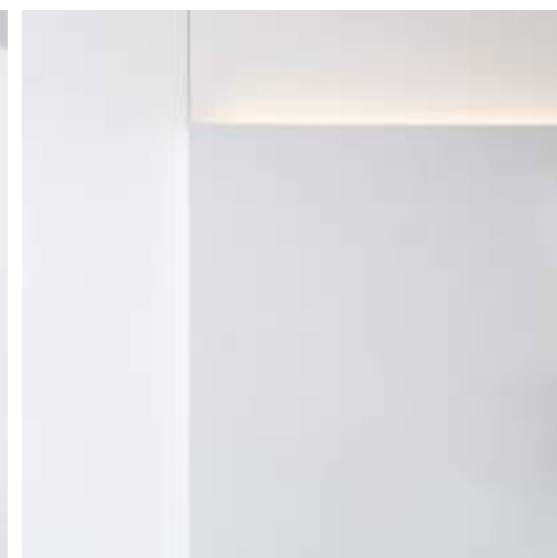
Iluminación directa sobre isla cocina



Iluminación directa en espejos



Iluminación directa en armarios y cajones



Iluminación directa sobre cabezal

eficiencia energética

La arquitectura ha evolucionado más allá de satisfacer únicamente las necesidades funcionales de quienes la habitan. En Fran Silvestre Arquitectos, esta disciplina se entiende como un compromiso integral con el entorno, donde la sostenibilidad y el respeto al medio ambiente son pilares fundamentales. Cada proyecto se desarrolla bajo una visión holística, en la que todos los aspectos del diseño trabajan en sintonía para crear un impacto positivo, no solo en las personas, sino también en el planeta.

Nuestro enfoque parte de la tradición innovada, un concepto que combina el respeto por lo existente con la capacidad de reinventarlo mediante soluciones vanguardistas. Esto se traduce en una arquitectura que garantiza la eficiencia energética, la estanqueidad y la generación de energía propia, eliminando las pérdidas y alcanzando un consumo energético prácticamente nulo.

La innovación es un eje central en este proceso. Apostamos por la incorporación de nuevos materiales, tecnologías avanzadas y decisiones estratégicas que no solo transforman la forma de construir, sino que también mejoran la calidad de vida de las personas. Es un tipo de innovación que no rompe con el pasado, sino que lo utiliza como base para evolucionar, creando un diálogo constante entre la experiencia acumulada y el futuro del diseño arquitectónico.



aerothermia

Las villas persiguen el reto del consumo cero sin renunciar al máximo confort.

Esto se consigue integrando la naturaleza y los espacios abiertos en una vivienda de diseño para reducir el impacto ambiental.

Estas villas utilizan energía renovable para abastecer todas sus necesidades,

lo que las convierte en villas energéticamente autosuficientes.

Todos estos beneficios económicos y medioambientales no restan

valor a la estética y el lujo de las

villas. Para conseguirlo, se utiliza un sistema de aerothermia, que es una

solución muy útil para maximizar

la eficiencia energética y reducir la

huella de carbono. Es una opción ideal

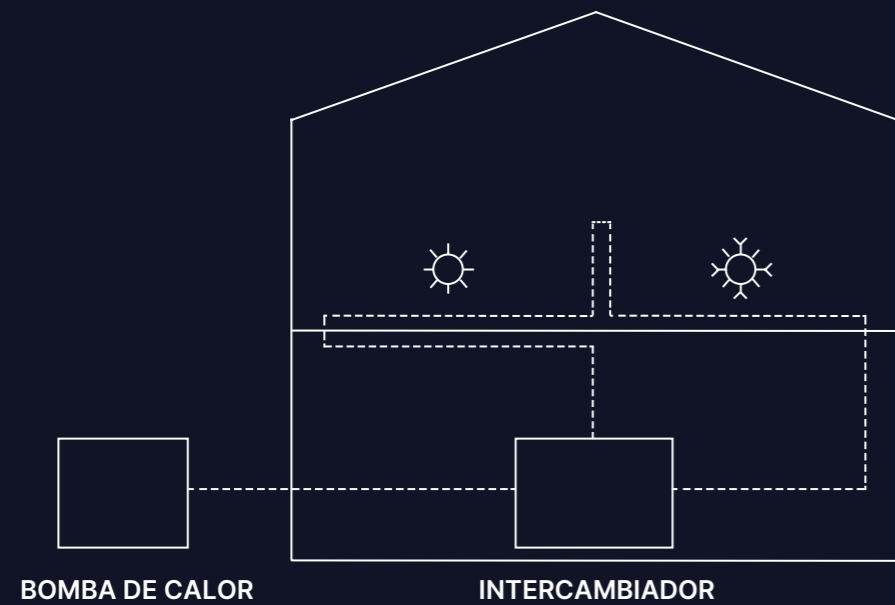
para instalaciones de calefacción,

refrigeración y producción de aire

caliente, todo ello sin renunciar a la

estética, los buenos materiales y la

mayor exclusividad.



CAPTACIÓN DE ENERGÍA

La bomba de calor aerotérmica toma el aire exterior, incluso en temperaturas bajas, y extrae energía contenida en él.

COMPRESIÓN Y CALENTAMIENTO

Esta energía se transfiere a un fluido refrigerante en el circuito interno del sistema que, al comprimirse, incrementa su temperatura.

INTERCAMBIO DE CALOR

El fluido caliente pasa a un intercambiador donde transfiere su calor al agua de calefacción o al agua caliente sanitaria, calentando así los radiadores, el suelo radiante o el depósito de agua.

CICLO CONTINUO

El fluido se enfría y el ciclo se repite, extrayendo constantemente energía del exterior.

personaliza el interior

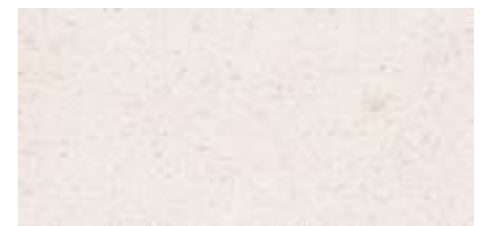
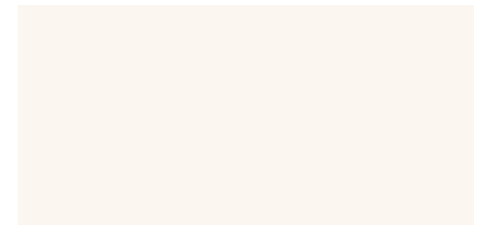
Las preferencias estéticas son un reflejo único de la personalidad de cada individuo, y entendemos que transformar un espacio en un verdadero hogar implica imprimirle un carácter personal y único. Es por eso que en las villas ONE SEVEN hemos diseñado una propuesta que permite a nuestros clientes personalizar el ambiente interior de sus viviendas, adaptándose a sus gustos y necesidades.

Para ello, ofrecemos cuatro estilos de interiorismo cuidadosamente seleccionados, que abarcan una paleta equilibrada entre tonos cálidos y fríos. Estas opciones incluyen: la elegante Opción Marfil, que evoca luminosidad y serenidad; la acogedora Opción Arena, inspirada en la calidez natural de los materiales orgánicos; la sofisticada Opción Platino, que aporta modernidad y un toque de distinción; y la contemporánea Opción Aluminio, que combina frescura y dinamismo. Cada propuesta ha sido creada para garantizar que cada detalle se alinee con la visión de un hogar único y especial, en armonía con el entorno excepcional de Estepona y su prestigioso campo de golf.

Esta flexibilidad en el diseño interior asegura que cada villa se convierta en una extensión de la identidad de sus propietarios, logrando un equilibrio perfecto entre funcionalidad, elegancia y confort.

marfil

Panelados de madera de roble blanqueada a poro abierto. Pavimento de caliza capri apomazado con tratamiento hidrófugo. Muebles lacados en blanco mate y acabado en cera natural incolora. Mobiliario de madera de fresno vaporizada y asientos de piel o cuerda trenzada. Revestimiento de baños en Solid Surface acabado en blanco RAL 9016. Revestimiento de paredes con pintura de esmalte al agua.



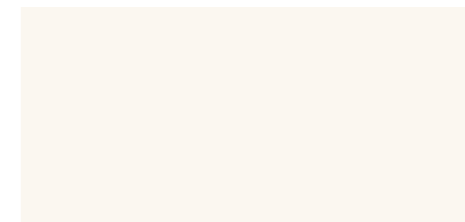






arena

Panelados de DM lacado entonado RAL 9016. Pavimento de madera natural de roble francés con tratamiento específico. Muebles lacados en color topo mate y acabado en cera natural incolora. Mobiliario de madera de fresno vaporizada y asientos en piel o en cuerda trenzada. Revestimiento de baños en Solid Surface tono crema ral 9016. Revestimiento de paredes con pintura de esmalte al agua.



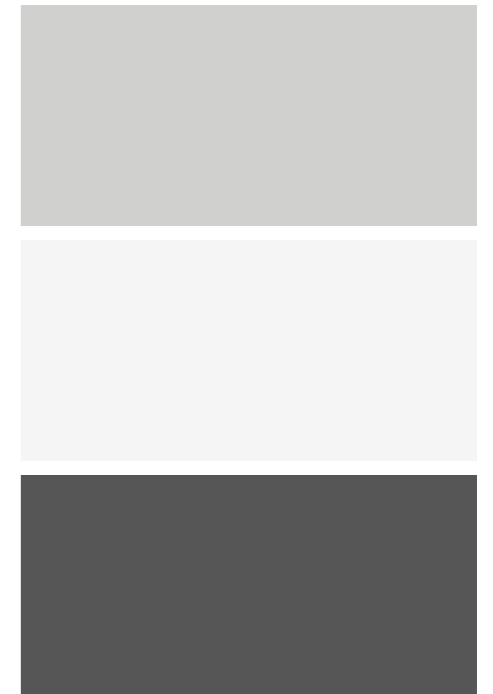






platino

Panelados de madera lacada en mate profundo color blanco. Pavimento laminado continuo blanco. Muebles de madera lacada alto brillo en color gris plata. Mobiliario de madera lacada en blanco mate y acabados en aluminio cepillado y negro. Revestimiento de baños en Solid Surface acabado blanco nieve. Revestimiento de paredes con pintura de esmalte al agua.



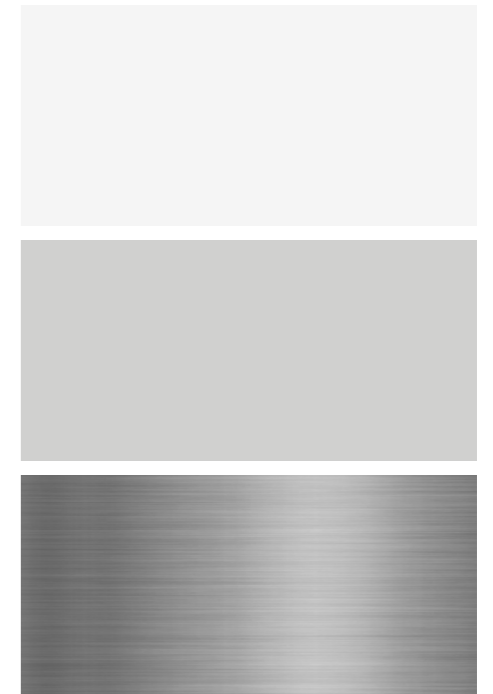






aluminio

Panelados de madera lacada en mate profundo color gris plata. Pavimento laminado continuo gris. Muebles de madera lacada alto brillo en color blanco roto. Mobiliario de madera lacada en blanco mate o gris y acabados en aluminio cepillado. Revestimiento de baños en Solid Surface acabado blanco. Revestimiento de paredes con pintura de esmalte al agua.







protección solar

Dado que las necesidades personales y de cada familia son distintas, One Seven ofrece la posibilidad de personalizar y elegir el diseño de la cubierta de cada vivienda, adaptándola a las necesidades y al estilo de vida de cada propietario.

Ofrecemos tres opciones distintas. La primera consiste en una cubierta transitable completamente descubierta, un espacio abierto que invita a disfrutar del sol, las vistas y la amplitud del entorno, delimitado perimetralmente por una barandilla transparente que maximiza la conexión visual y proporciona seguridad sin interrupciones en el paisaje.

La segunda alternativa presenta una cubierta igualmente transitable, pero protegida por un volumen permeable de lamas verticales dispuestas en forma de pérgola, una solución que aporta sombra, confort y un diseño contemporáneo. Permite la entrada de luz natural y la ventilación necesaria, sin perder la estética minimalista que caracteriza el proyecto.

La tercera opción combina lo mejor de ambas propuestas con una cubierta mixta. Parte del espacio queda protegido del sol mediante una pérgola de lamas verticales que crea una zona sombreada ideal para el descanso, mientras que la otra parte permanece descubierta, rodeada perimetralmente por una barandilla transparente que asegura la continuidad visual con el paisaje y potencia la luminosidad del espacio.













especificaciones técnicas

Las viviendas han sido concebidas con el objetivo de proporcionar un confort y una comodidad excepcionales, combinando un diseño elegante y sofisticado con un compromiso sólido hacia la sostenibilidad y el respeto por el medio ambiente. Cada detalle ha sido minuciosamente estudiado para optimizar la eficiencia energética, reduciendo el impacto ambiental mientras se garantiza un entorno de vida de calidad superior que cumple con las expectativas más exigentes.

En esta sección, presentamos una descripción detallada de las calidades más destacadas de las viviendas, junto con sus principales características técnicas. Los materiales, acabados y soluciones constructivas han sido seleccionados no solo por su estética y funcionalidad, sino también por su contribución al ahorro energético y al bienestar integral de quienes habitan estos espacios.

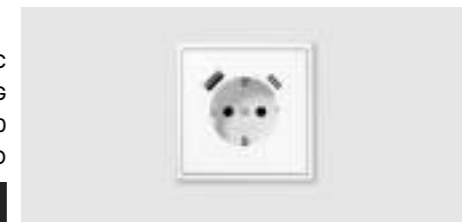
Cabe destacar que, aunque se ha priorizado la excelencia en cada aspecto técnico, algunas especificaciones pueden estar sujetas a modificaciones dentro del mismo rango cualitativo. Estas variaciones, siempre supervisadas por el equipo técnico especializado, garantizan que se mantenga el más alto estándar de calidad y cumplimiento con los valores de diseño y sostenibilidad que definen estas viviendas.



ELEMENTO MECANISMO INTERRUPTOR
FIRMA JUNG
REFERENCIA COMERCIAL LS 990
ACABADO BLANCO MARFIL / GRIS / NEGRO



ELEMENTO MECANISMO ENCHUFE CON USB TIPOS A Y C
FIRMA JUNG
REFERENCIA COMERCIAL LS 990
ACABADO BLANCO MARFIL / GRIS / NEGRO



ELEMENTO MECANISMO CARGADOR USB TIPOS A Y C
FIRMA JUNG
REFERENCIA COMERCIAL LS 990
ACABADO BLANCO MARFIL / GRIS / NEGRO



ELEMENTO MECANISMO INTERRUPTOR
FIRMA BTICINO
REFERENCIA COMERCIAL LIVING NOW
ACABADO BLANCO / ARENA / NEGRO

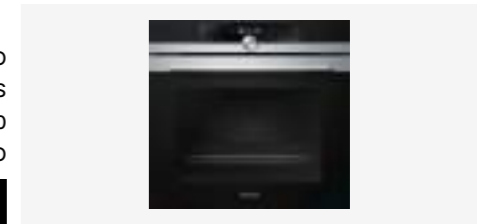




UBICACIÓN **GRIFERÍA COCINA**
MARCA **TRES**
REFERENCIA COMERCIAL **06254201NM**
ACABADO **ACERO**



UBICACIÓN **HORNO**
MARCA **SIEMENS**
REFERENCIA COMERCIAL **IQ 700**
ACABADO **NEGRO**



UBICACIÓN **EXTRACTOR**
MARCA **SIEMENS**
REFERENCIA COMERCIAL **IQ 700**
ACABADO **NEGRO**



UBICACIÓN **PLACA INDUCCIÓN**
MARCA **SIEMENS**
REFERENCIA COMERCIAL **IQ 700**
ACABADO **NEGRO**



ELECTRICIDAD

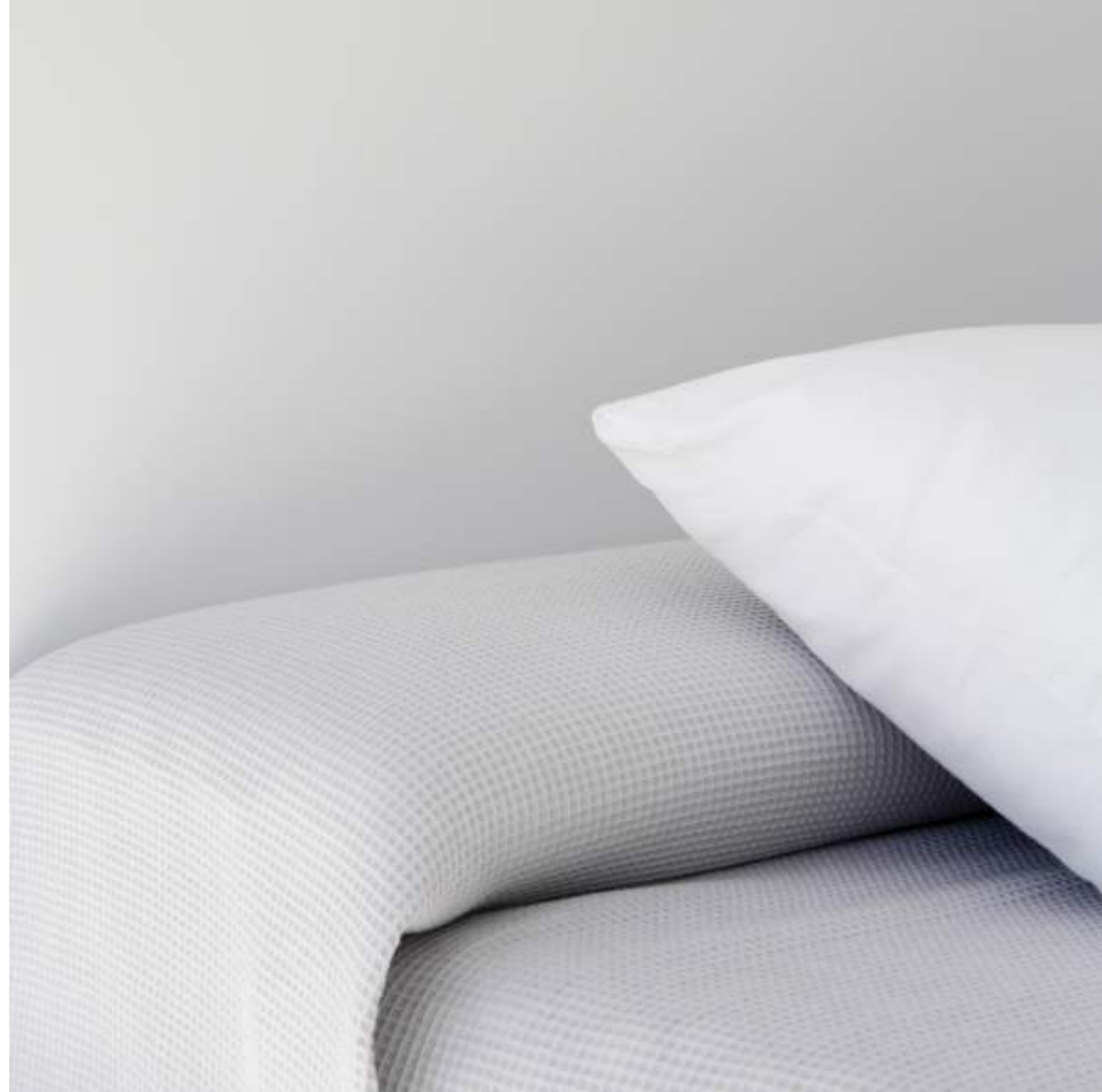
Instalación eléctrica completa para vivienda unifamiliar de alta electrificación. Esta incluye iluminación, tomas eléctricas generales, tomas en habitaciones (baños, electrodomésticos, persianas automatizadas, equipos de climatización, ventilación, tratamiento de agua y grupo de presión). La distribución de todos los mecanismos se hará según el plano eléctrico definido en la fase de ejecución del proyecto.

ILUMINACIÓN

Iluminación interior con tiras LED ocultas en los tabiques de los armarios, pasamanos de escalera o cabeceros. En zonas húmedas se utiliza un formato IP67 y en zonas en contacto con el agua como piscinas o láminas de agua. Para garantizar la oscuridad de los espacios interiores se utiliza un estor enrollable recubierto de PVC de doble densidad. Será ignífugo, según DB-SI, y motorizado.

FONTANERÍA

Las tuberías de abastecimiento de agua potable estarán compuestas por polietileno reticulado multicapa, aluminio, polietileno reticulado de alta densidad. Se instalará en el interior de tabiques, falsos techos o bajo suelo, con una capa de protección mecánica. Garantizan el cumplimiento de la normativa estatal vigente y su correcto funcionamiento.





SISTEMA DE EVACUACIÓN DE AGUA

Bajantes y colectores insonorizados e ignífugos con junta pegada. Se garantiza que es apto para la evacuación de todo tipo de agua de electrodomésticos. La superficie interna de los tubos es perfectamente lisa, no inflamable y autoexigente. Son resistentes al impacto y a la corrosión y no pueden ser atacados por los agentes químicos contenidos en aguas residuales.

VENTILACIÓN MECÁNICA

Sistema de ventilación mecánica para viviendas de recuperación de calor, compuesto por un recuperador modelo Zehnder o similar de excelente eficiencia energética con muy bajo consumo eléctrico; un conducto de ventilación formado por un tubo semirrígido.

SUELO RADIANTE

Sistema que garantiza una temperatura uniforme gracias a una tecnología avanzada que distribuye el calor desde el suelo hasta arriba, lo que maximiza el confort y permite un uso energético más sostenible.

ASCENSOR

Ascensor con diseño personalizado integrado en los acabados de la vivienda. La puerta de acceso queda oculta tras otra puerta con las mismas características del resto, logrando homogeneidad en el espacio.

FACHADA SISTEMA SATE

Sistema de aislamiento térmico vertical exterior, compuesto por placas aislantes de poliestirno expandido EPS o poliestireno extruido XPS, en zonas donde los puntos de partida sean sobre pavimento o suelo.



ENERGÍA RENOVABLE

Para que las viviendas sean energéticamente autosuficientes, se emplean energías renovables. Esto se logra mediante el uso de un sistema fotovoltaico, un sistema de baterías y un sistema de aislamiento térmico. También se recurre a la adaptación de las orientaciones al programa de la casa.

COMPARTIMENTACIÓN INTERIOR

Los tabiques están compuestos por una estructura de perfiles de chapa de acero galvanizado a base de elementos horizontales y montantes verticales, con una separación entre ejes de 400mm. Las placas de yeso laminado se atornillan por ambas caras. Estas placas serán hidrófugas si el ambiente con el que están en contacto es húmedo, como baños y aseos.

CARPINTERÍA INTERIOR. PUERTAS

Las puertas interiores estarán fabricadas en MDF macizo, lacadas en fábrica y con un espesor de 50mm. Los paneles de pared están a ras desde el suelo hasta el techo. Incluyen un marco de aluminio que cubre toda la dimensión del tabique y un sistema de apertura magnético.

CARPINTERÍA INTERIOR. ARMARIOS

Están fabricados con tableros MDF lacados de 19mm. El cuerpo interior está fabricado en melamina de 16mm y baldas de 19mm de espesor, con cantos redondeados. El interior y el exterior estarán lacados en fábrica.

PISCINA

La piscina está rematada con un material elegido para conseguir la máxima continuidad visual del espacio pero garantizando las condiciones óptimas de este volumen en contacto con el agua. También cuenta con tiras LED aptas para el contacto con el agua, que se iluminan automáticamente a una hora determinada del día (sistema IP68)

CARPINTERÍA DE ALUMINIO

Carpintería empotrada de aluminio con rotura de puente térmico (TB). Tiene un acabado en aluminio anodizado plata mate y se dimensionará según los planos.

COCINA

El mueble de la cocina está fabricado con paneles de madera MDF lacados en blanco mate de 19mm de espesor. La encimera es de Solid Surface y contiene el fregadero, que es del mismo material, y la placa de inducción integrada con extracción de humos incorporada. Esto elimina la necesidad de colocar una salida de humos al exterior. En el interior de los armarios se incorpora el frigorífico, el microondas, el lavavajillas y el horno.

BAÑOS Y ASEOS

En los baños y aseos se coloca un revestimiento vertical resistente al agua de Solid Surface de 12mm de espesor hasta una altura de 1,05m. En la ducha el material alcanza una altura mayor, que queda alineada con el espejo. El resto se resuelve con placas de yeso laminado hidrófugo de 15mm de espesor, pintadas con esmalte al agua mate.





fran silvestre arquitectos



Fran Silvestre Arquitectos es un estudio de arquitectura y diseño en busca de la Belleza Eficaz. Fue fundado en 2005 por Fran Silvestre y está formado por un grupo multidisciplinar de profesionales que realizan proyectos residenciales, culturales, corporativos y públicos alrededor de todo el mundo.

A lo largo de la trayectoria, el estudio ha recibido múltiples premios como el de la Fundación Caja de Arquitectos de 2001, el Premio del Colegio de Arquitectos COACV del 2010. En 2012 es elegido por el Ministerio de Cultura y Deporte como embajador de la Arquitectura Española en Estados Unidos con el programa Spain Arts and Culture. Gana el Premio Red Dot Design Award y el premio Build Architectural Award. El Consejo Superior de Arquitectos de España le concedió el primer premio de la XIII Bienal Española de Arquitectura y Urbanismo de 2016 en la categoría de diseño. Ese mismo año gana el NYCxDESIGN award de Nueva York. Ha sido cuatro veces premiado por el Ministerio de Economía y Tecnología Alemán en 2016, 2020, 2021 y 2024 con el German Design Award y en 2018 fue seleccionado en los premios FAD, en 2021 ganó en IF Design Award. En 2022 la Federación Internacional de Arquitectos y Diseñadores le concede el Primer Premio con la medalla de oro en la categoría de Arquitectura. En 2024 ganó el premio Delta de Bronce de los ADI Awards.



El enfoque de los proyectos surge de un doble compromiso: la voluntad de dar una respuesta técnica a un contexto concreto y el deseo de buscar la belleza a través de la obra construida, persiguiendo la satisfacción de todos los que participan en el desarrollo, en especial de usuarios, pero también colaboradores, constructores y proyectistas.

Valores como la continuidad –con el entorno, de los espacios y en el tiempo–, la innovación, el empleo de nuevos materiales y tecnologías, así como la precisión son algunas de las claves del sistema de trabajo. Estos valores se complementan con el diálogo, una gran atención a una economía sin desperdicios y un equipo que produce un ambiente de creatividad compartida.

La precisión es una de las claves del sistema de trabajo. Exige una actividad concentrada y atenta durante todo el proceso, que va desde la idea inicial, pasando por la redacción del proyecto, hasta su materialización. La construcción, el mobiliario, el mantenimiento...

Y por último, el equipo. La excelencia en el diseño está basada en la integración de una red de profesionales que coinciden en el placer por su trabajo. Un equipo formado por especialistas en el cálculo de estructuras, acústica, instalaciones, diseño gráfico, diseño interior, arquitectura... que produce un ambiente de creatividad compartida capaz de generar una motivación contagiosa, cuidando de lo que está en proceso e ilusionado en lo que está por venir.





Los Angeles, USA
Miami, USA
Sarasota, USA
New York, USA
Rio de Janeiro, Brazil
Lisbon, Portugal
Lagos, Nigeria
Tirana, Albania
Miami, USA
Faro, Portugal
Goris, Armenia
Armavir, Armenia
El Cairo, Egypt
Arab Emirates
Washington, USA
Vis, Croatia
Belgrade, Serbia
Brussels, Belgium
Beijing, China
Quindgao, China
Zibo, China
Santorini, Greece
Corfu, Greece
Abu Dhabi, United Arab Emirates
Monterrey, Mexico
Byron Bay, Australia
Hyderbad, India
Red Sea
Goris, Armenia
Moscow, Russia
Lugano, Switzerland
Bologna, Italy
Venice, Italy
Bari, Italy
Montguyon, France
Koh Samui, Tailand
Usultán, El Salvador
Miami, USA
Tabuk, Saudi Arabia
Limassol, Cyprus
Abu Dhabi, United Emirates

info@grupoibercosta.com
+34 604 43 41 31 - comercial
+34 951 20 45 51 - administración

TEN