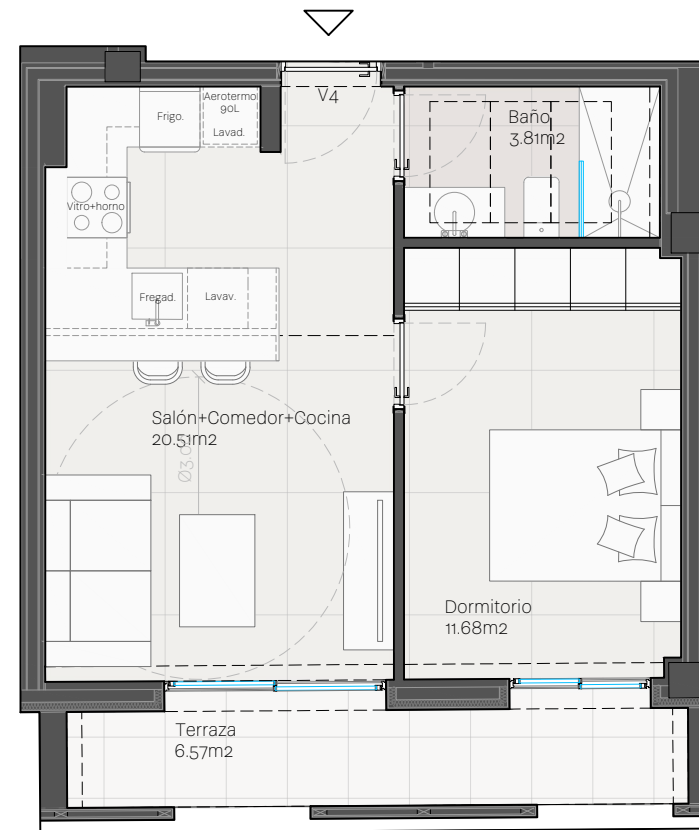




Infografía desde Calle Real



VIVIENDA 4

Superficies Útiles

Salón + Comedor + Cocina	20,51 m ²
Dormitorio	11,68 m ²
Baño	3,81 m ²
Terraza	6,57 m ²
Total Cerrados	36,00 m²
Total	42,57 m²

Superficie construida Vivienda	40,96 m ²
Superficie construida Terraza	6,93 m ²
Superficie útil Decreto 218/2005	39,60 m ²
Superficie construida Decreto 218/2005	44,56 m ²

Nº de dormitorios: 1

* Nota explicativa: La información contenida en estos planos puede estar sujeta a cambios previos a la finalización del proyecto. En caso de discrepancia entre la información comercial y la que resulte del último proyecto visado, se atenderá siempre a este último. Documento informativo, sin valor contractual, sujeto a modificaciones por imposiciones legales, urbanísticas y/o la dirección facultativa de las obras.

