



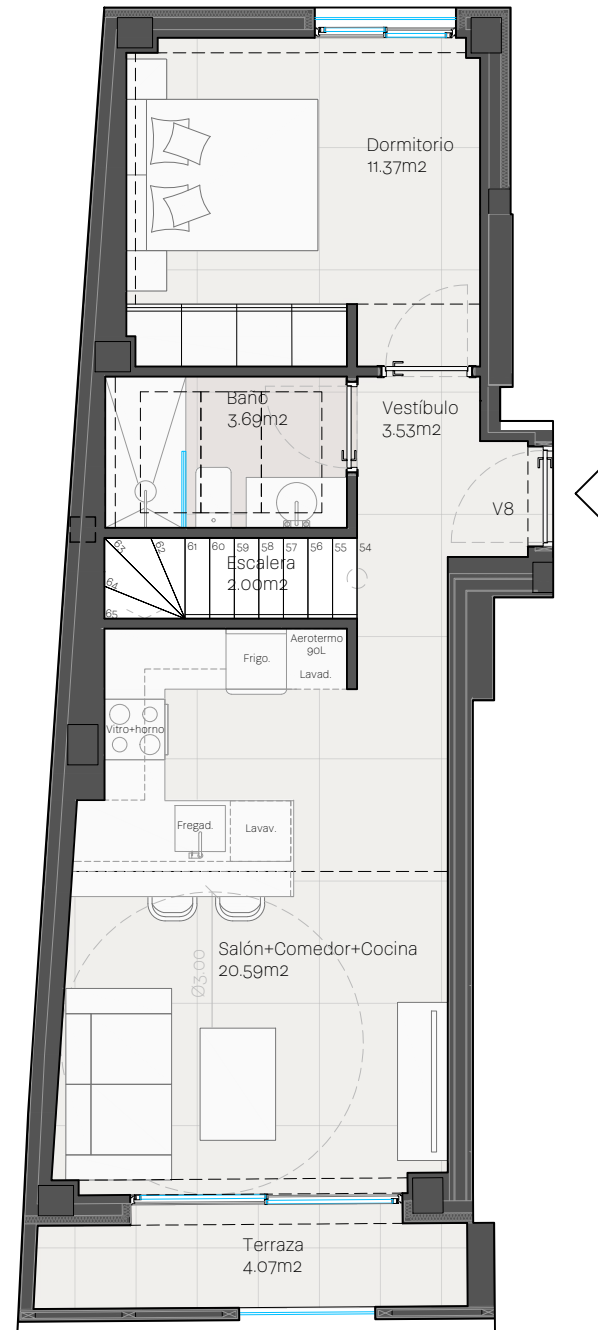
Infografía desde Calle Real



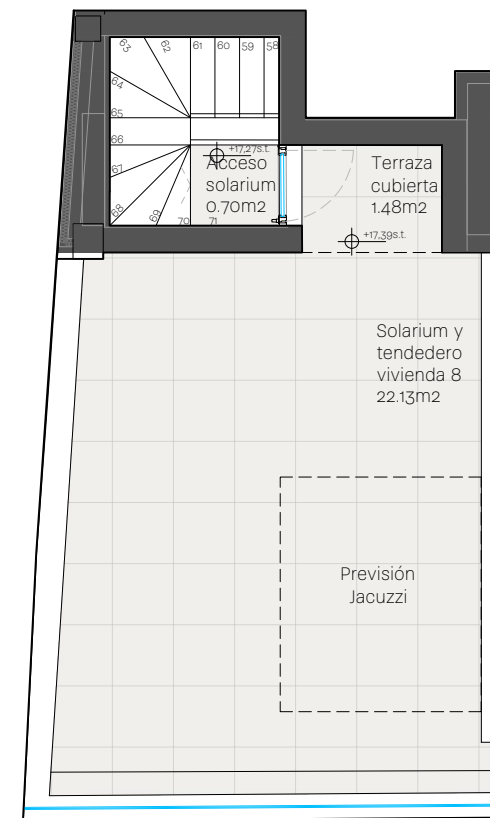
ALZADO A CALLE REAL



ALZADO A CALLE SANTA ANA



Planta de Vivienda



Planta Solarium

VIVIENDA 8

Superficies Útiles

Vestíbulo	3,53 m ²
Salón + Comedor + Cocina	20,59 m ²
Dormitorio	11,37 m ²
Baño	3,69 m ²
Escalera	2,00 m ²
Acceso a Solarium	0,70 m ²
Terraza	4,07 m ²
Solarium	22,13 m ²
Terraza Cubierta	1,48 m ²
Total Cerrado	41,88 m²
Total	69,56 m²

Superficie construida Vivienda	56,44 m ²
Superficie construida Terraza	32,29 m ²
Superficie útil Decreto 218/2005	46,07 m ²
Superficie construida Decreto 218/2005	60,63 m ²

Nº de dormitorios: 1

* Nota explicativa: La información contenida en estos planos puede estar sujeta a cambios previos a la finalización del proyecto. En caso de discrepancia entre la información comercial y la que resulte del último proyecto visado, se atenderá siempre a este último. Documento informativo, sin valor contractual, sujeto a modificaciones por imposiciones legales, urbanísticas y/o la dirección facultativa de las obras.

