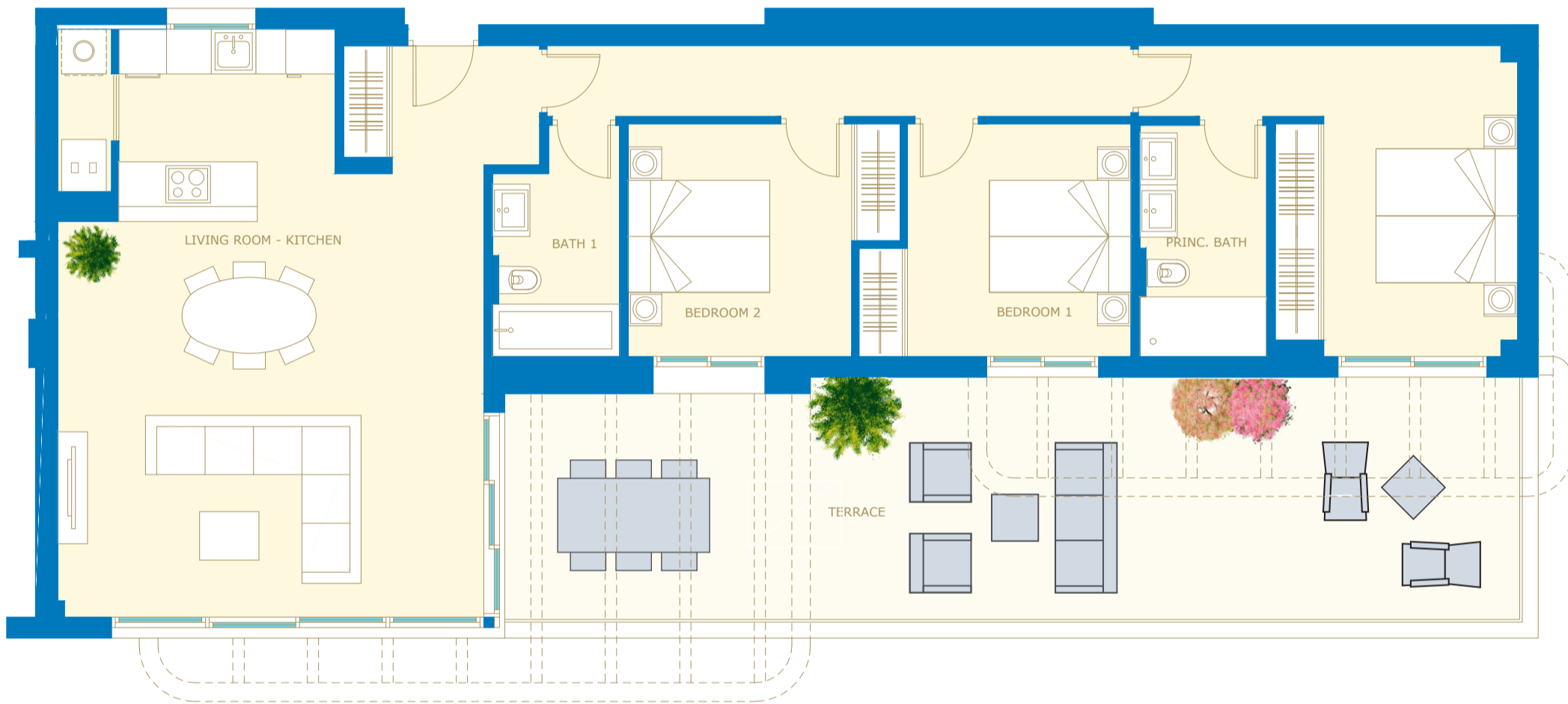


# PALMIRA P3



3 BEDROOM PENTHOUSE  
ÁTICO 3 HABITACIONES



<b>INTERIOR</b>	<b>118,67 m<sup>2</sup></b>
<b>EXTERIOR (terraces)</b>	<b>47,68 m<sup>2</sup></b>
<b>TOTAL</b>	<b>166,35 m<sup>2</sup></b>

Built+ comm area / Área construida + ZZCC	133,74 m <sup>2</sup>
Sup. útil vivienda / Living area S/Decreto 218/05	99,18 m <sup>2</sup>
Built area / Sup.construida S/Decreto 218/05	139,01 m <sup>2</sup>
Living room-kitchen / Salón-comedor-cocina	51,05 m <sup>2</sup>
Principal bedroom / Dormitorio principal	15,00 m <sup>2</sup>
En-suite bathroom / Baño principal	5,22 m <sup>2</sup>
Bedroom 1 / Dormitorio 1	10,30 m <sup>2</sup>
Bedroom 2 / Dormitorio 2	10,38 m <sup>2</sup>
Bathroom 1 / Baño 1	4,73 m <sup>2</sup>
Laundry / Lavadero	1,57 m <sup>2</sup>
Terrace / Terraza	43,39 m <sup>2</sup>

**También incluye: / Also includes:**

1 plaza de garage / 1 parking space N° 165	12,5 m <sup>2</sup>
1 plaza de garage / 1 parking space N° 164	12,5 m <sup>2</sup>