

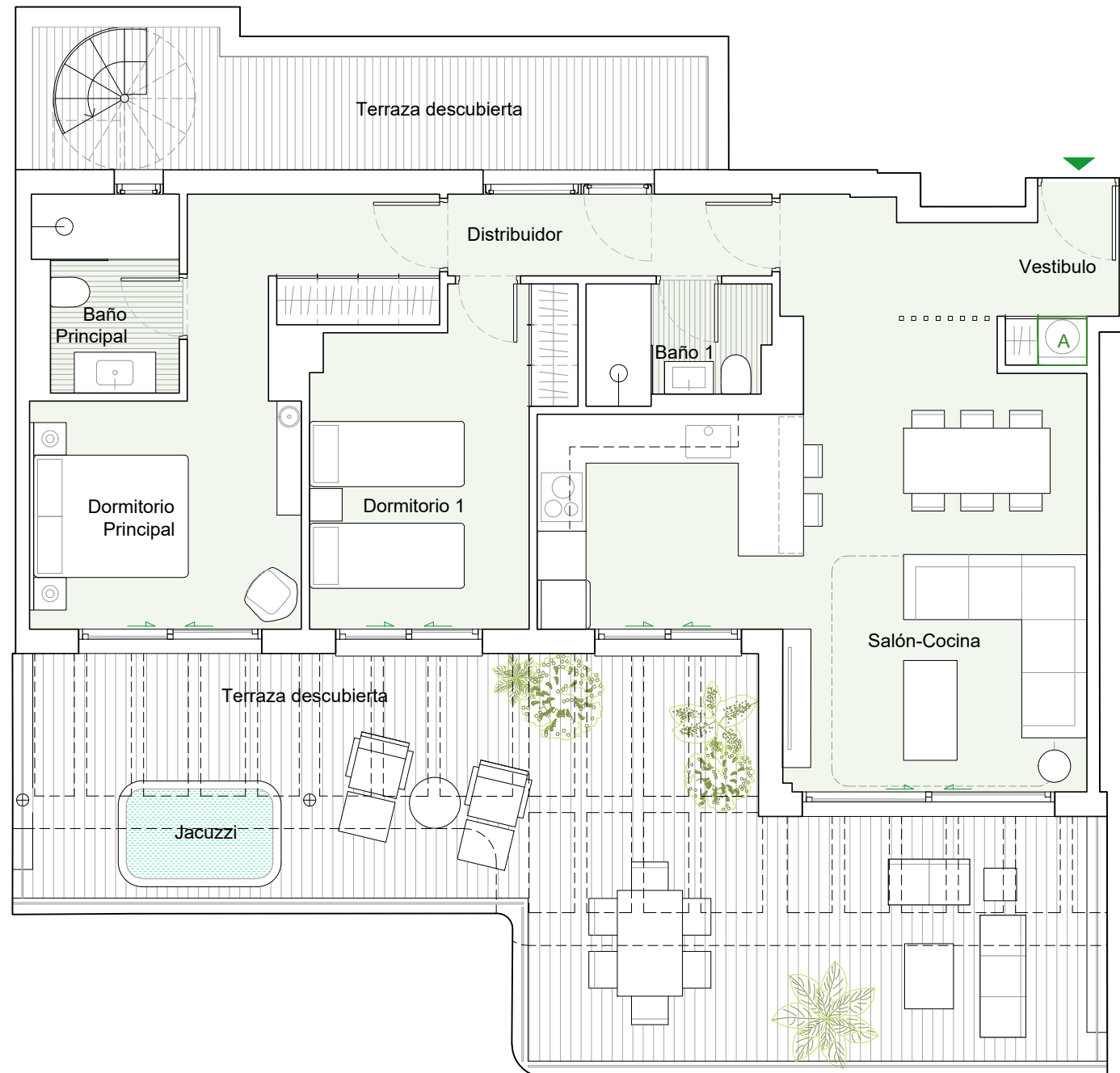
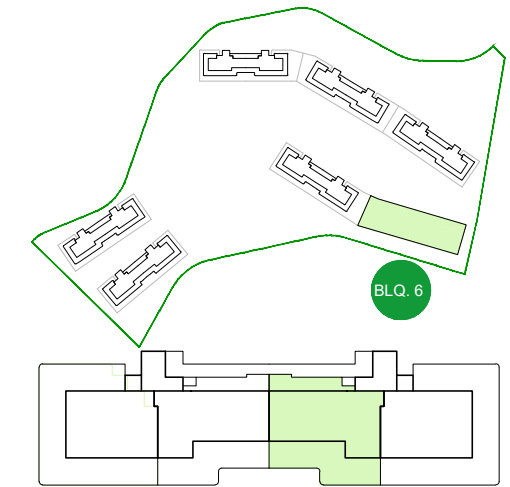


## BLOQUE 6

### PORTAL 2

#### PLANTA ÁTICO

#### A



VIVIENDA	
Vestíbulo	2.80m <sup>2</sup>
Salón-Cocina	32.20m <sup>2</sup>
Distribuidor	4.15m <sup>2</sup>
Baño Principal	4.05m <sup>2</sup>
Baño 1	3.15m <sup>2</sup>
Dormitorio Principal	15.25m <sup>2</sup>
Dormitorio 1	11.25m <sup>2</sup>
<b>TOTAL SUPERFICIE ÚTIL</b>	<b>72.85m<sup>2</sup></b>
<b>TOTAL SUPERFICIE ÚTIL SEGÚN DECRETO 218/2005*</b>	<b>80.23m<sup>2</sup></b>
<b>TOTAL SUPERFICIE CONSTRUIDA DE VIVIENDA</b>	<b>86.59m<sup>2</sup></b>
<b>TOTAL SUPERF. CONSTRUIDA DE VIVIENDA CON PPZC.</b>	<b>96.08m<sup>2</sup></b>
Sup. Útil Solarium (anejo)	76.23m <sup>2</sup>
Sup. Útil Terraza 1 descubierta (anejo)	53.71m <sup>2</sup>

Planta Ático



NOTAS: La superficie útil total de la vivienda es la suma de la superficie útil interior más la superficie útil de terrazas cubiertas y descubiertas (no incluye solariums, terrazas anejos, ni jardines y terrazas de planta baja).

La superficie construida total de vivienda es la suma de la superficie útil total y la superficie de los muros y tabiques, midiéndose a ejes los tabiques en aquellos que son separadores con zonas comunes u otras viviendas, y por el exterior cuando se trata de fachadas.

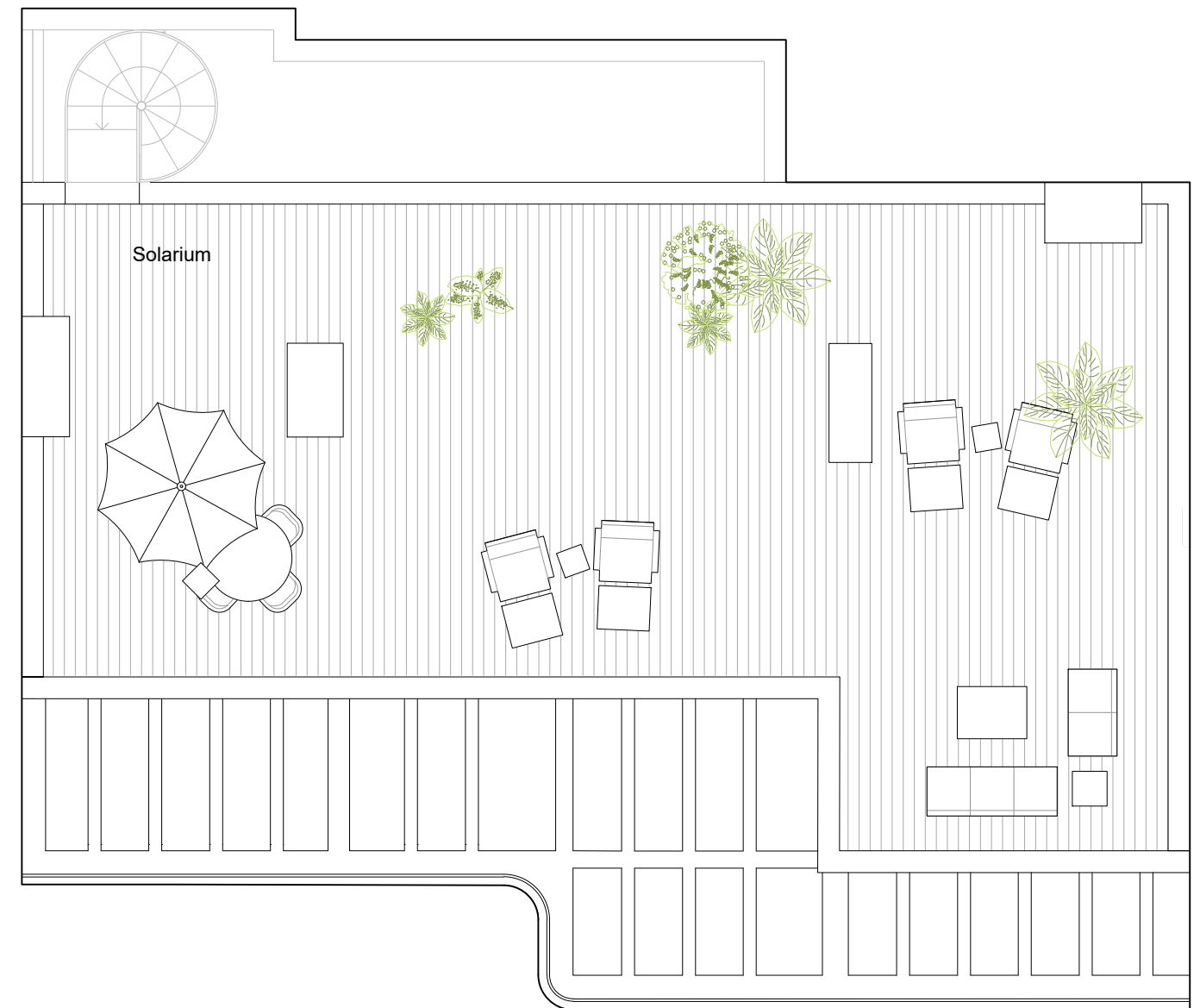
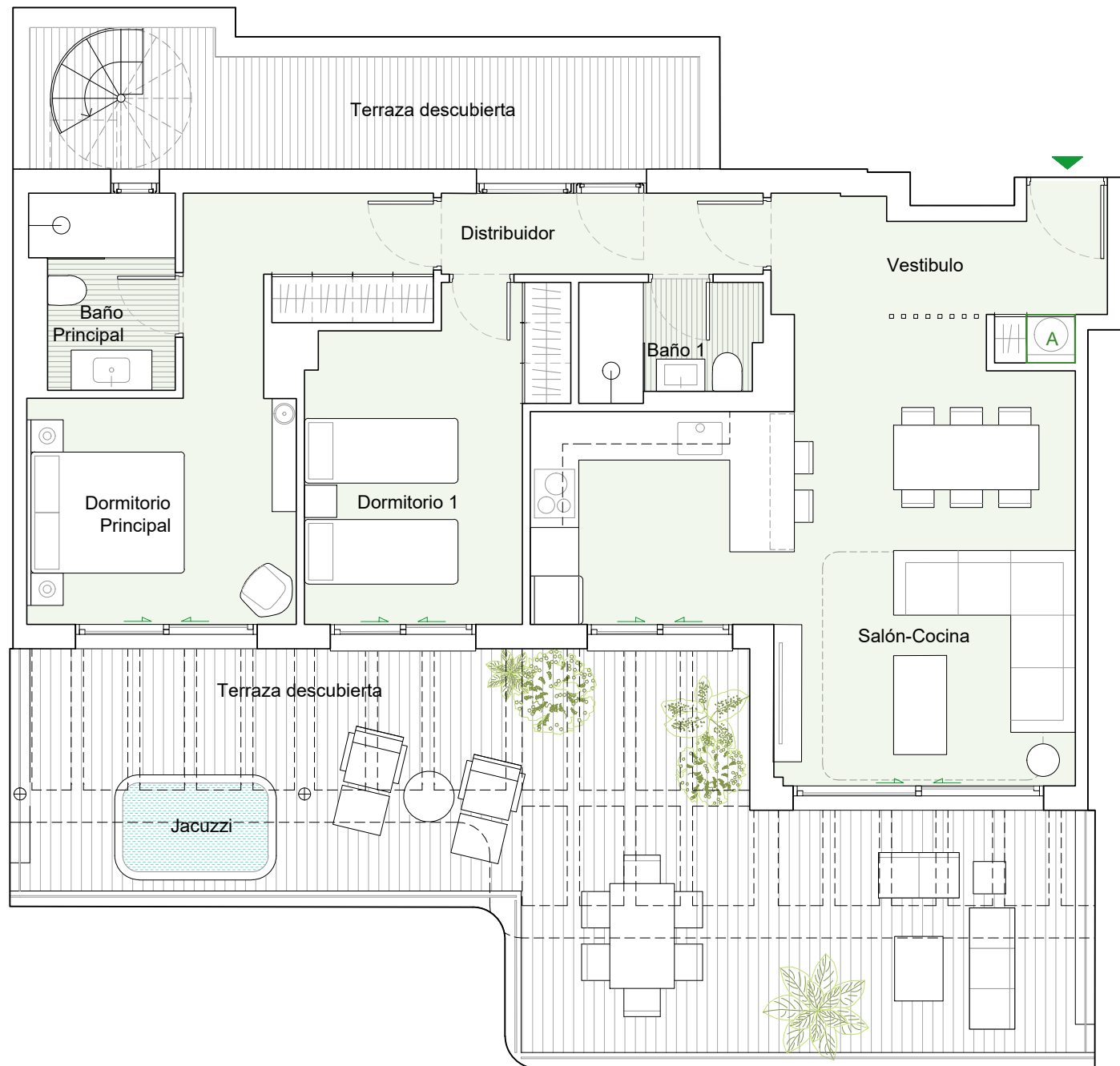
La superficie construida total de vivienda con PPZC, es la suma de la superficie construida de vivienda y la parte proporcional de zonas comunes.

El comprador de una vivienda con solarium y/o terraza anejo y/o terraza jardín anejo tiene sobre los mismos el derecho de uso y disfrute así como la obligación de mantenimiento y limpieza. El comprador de una vivienda con jardín privativo tiene el derecho privativo y exclusivo sobre el mismo.

Las superficies son aproximadas y susceptibles de modificaciones sobre las superficies señaladas por exigencias municipales, por criterios normativos y/o técnicos. El mobiliario y la vegetación tienen únicamente efecto decorativo y no están incluidos.

(\*) Anexo 1. Reglamento de información al consumidor en la compraventa y arrendamiento de viviendas en Andalucía.

(\*\*) Anexo 2. La superficie útil de terraza anejo, cubierta o descubierta, incluye la superficie útil de lavadero en cada caso, salvo en los casos que se indique específicamente.



Planta Ático

Planta Solarium



NOTAS: La superficie útil total de la vivienda es la suma de la superficie útil interior más la superficie útil de terrazas cubiertas y descubiertas (no incluye solariums, terrazas anejos, ni jardines y terrazas de planta baja).

La superficie construida total de vivienda es la suma de la superficie útil total y la superficie de los muros y tabiques, midiéndose a ejes los tabiques en aquellos que son separadores con zonas comunes u otras viviendas, y por el exterior cuando se trata de fachadas.

La superficie construida total de vivienda con PPZC, es la suma de la superficie construida de vivienda y la parte proporcional de zonas comunes.

El comprador de una vivienda con solarium y/o terraza anejo y/o terraza jardín anejo tiene sobre los mismos el derecho de uso y disfrute así como la obligación de mantenimiento y limpieza. El comprador de una vivienda con jardín privativo tiene el derecho privativo y exclusivo sobre el mismo.

Las superficies son aproximadas y susceptibles de modificaciones sobre las superficies señaladas por exigencias municipales, por criterios normativos y/o técnicos. El mobiliario y la vegetación tienen únicamente efecto decorativo y no están incluidos.

(\*) Anexo 1. Reglamento de información al consumidor en la compraventa y arrendamiento de viviendas en Andalucía.

(\*\*) Anexo 2. La superficie útil de terraza anejo, cubierta o descubierta, incluye la superficie útil de lavadero en cada caso, salvo en los casos que se indique específicamente.

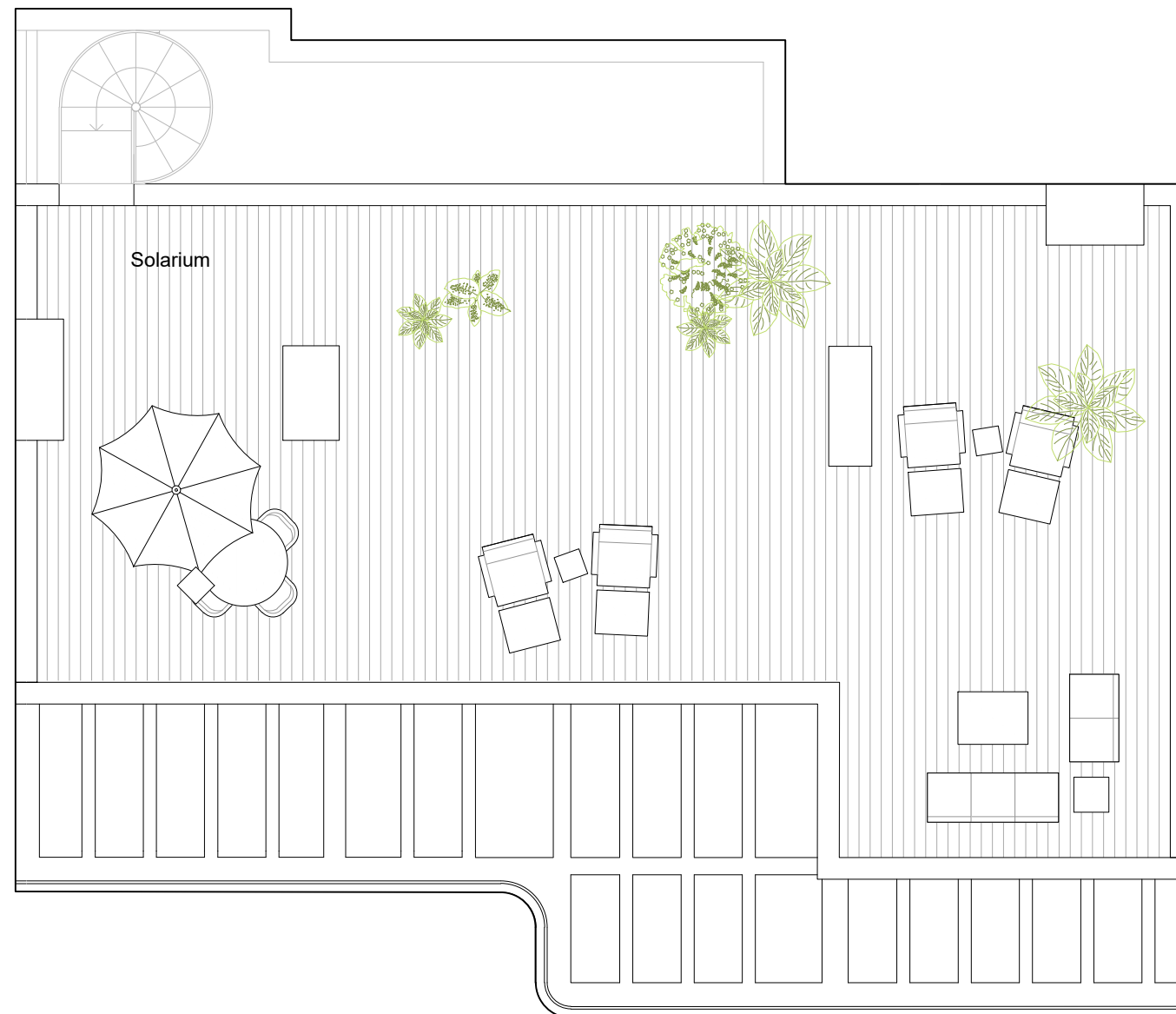
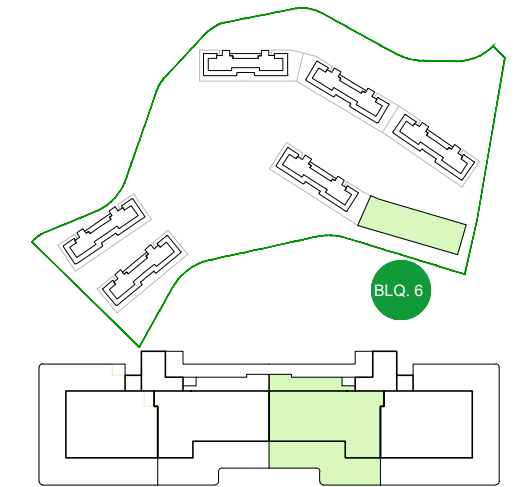


**BLOQUE 6**

PORTAL 2

PLANTA ÁTICO

A



VIVIENDA	
Vestíbulo	2.80m <sup>2</sup>
Salón-Cocina	32.20m <sup>2</sup>
Distribuidor	4.15m <sup>2</sup>
Baño Principal	4.05m <sup>2</sup>
Baño 1	3.15m <sup>2</sup>
Dormitorio Principal	15.25m <sup>2</sup>
Dormitorio 1	11.25m <sup>2</sup>
<b>TOTAL SUPERFICIE ÚTIL</b>	<b>72.85m<sup>2</sup></b>
<b>TOTAL SUPERFICIE ÚTIL SEGÚN DECRETO 218/2005*</b>	<b>80.23m<sup>2</sup></b>
<b>TOTAL SUPERFICIE CONSTRUIDA DE VIVIENDA</b>	<b>86.59m<sup>2</sup></b>
<b>TOTAL SUPERF. CONSTRUIDA DE VIVIENDA CON PPZC.</b>	<b>96.08m<sup>2</sup></b>
Sup. Útil Solarium (anejo)	76.23m <sup>2</sup>
Sup. Útil Terraza 1 descubierta (anejo)	53.71m <sup>2</sup>

Planta Solarium



NOTAS: La superficie útil total de la vivienda es la suma de la superficie útil interior más la superficie útil de terrazas cubiertas y descubiertas (no incluye solariums, terrazas anejos, ni jardines y terrazas de planta baja).  
La superficie construida total de vivienda es la suma de la superficie útil total y la superficie de los muros y tabiques, midiéndose a ejes los tabiques en aquellos que son separadores con zonas comunes u otras viviendas, y por el exterior cuando se trata de fachadas.  
La superficie construida total de vivienda con PPZC, es la suma de la superficie construida de vivienda y la parte proporcional de zonas comunes.  
El comprador de una vivienda con solarium y/o terraza anejo y/o terraza jardín anejo tiene sobre los mismos el derecho de uso y disfrute así como la obligación de mantenimiento y limpieza. El comprador de una vivienda con jardín privativo tiene el derecho privativo y exclusivo sobre el mismo.  
Las superficies son aproximadas y susceptibles de modificaciones sobre las superficies señaladas por exigencias municipales, por criterios normativos y/o técnicos. El mobiliario y la vegetación tienen únicamente efecto decorativo y no están incluidos.  
(\* ) Anexo 1. Reglamento de información al consumidor en la compraventa y arrendamiento de viviendas en Andalucía.  
(\*\*) Anexo 2. La superficie útil de terraza anejo, cubierta o descubierta, incluye la superficie útil de lavadero en cada caso, salvo en los casos que se indique específicamente.