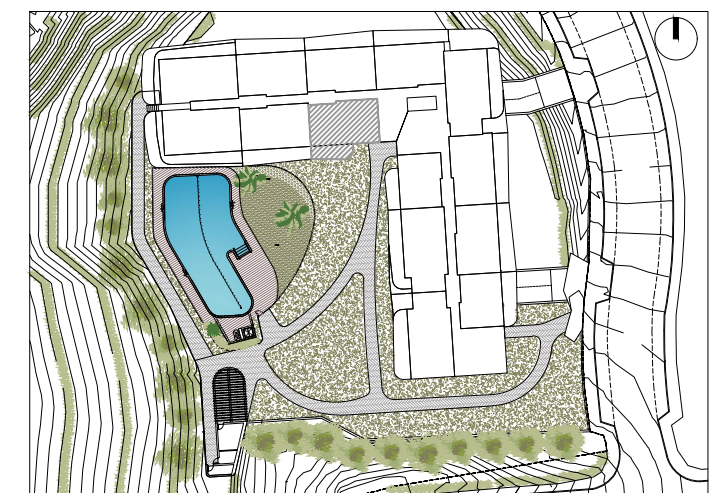




Superficie Útil interior	64.57 m ²
Superficie Útil Exterior Cubierta	13.67 m ²
Superficie Útil Exterior Descubierta	5.39 m ²
Superficie Útil Total	83.63 m ²
Superficie Construida sin Z.Z.C.C.	97.49 m ²
Superficie Construida con Z.Z.C.C.	111.82 m ²

La superficies construida incluye el 100 % de los espacios exteriores cubiertos.

Superficie Útil S/D Boja 218/2005	71.03 m ²
Superf. Const. S/D Boja 218/2005	99.21 m ²



ESCALA GRAFICA:



**PARCELA-2.2 SECTOR API-07
LA ROSILLA. FUENGIROLA**

