


SUNSET VIEWS



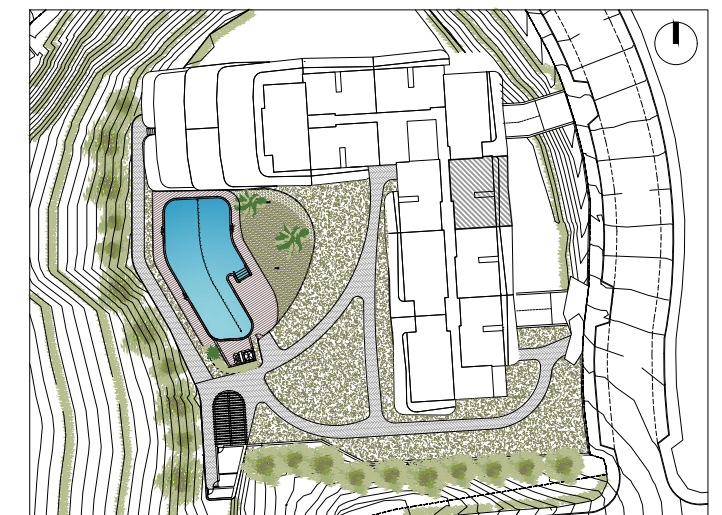
PORTAL 1 - PLANTA 3ª - LETRA F



Superficie Útil interior	60.79 m ²
Superficie Útil Exterior Cubierta	8.12 m ²
Superficie Útil Exterior Descubierta	82.72 m ²
Superficie Útil Total	151.63 m ²
Superficie Construida sin Z.Z.C.C.	178.34 m ²
Superficie Construida con Z.Z.C.C.	190.86 m ²

La superficies construida incluye el 100 % de los espacios exteriores cubiertos.

Superficie Útil S/D Boja 218/2005	66.87 m ²
Superf. Const. S/D Boja 218/2005	106.10 m ²



ESCALA GRAFICA:



**PARCELA-2.2 SECTOR API-07
LA ROSILLA. FUENGIROLA**



El presente plano de ventas, memoria de calidades constructivas, así como las infografías son meramente orientativas, no teniendo carácter contractual en cuanto a colores, texturas, vegetación, altura del vallado, y mobiliario, apertura/giros de huecos, ubicación de instalaciones o sanitarios. Asimismo, en las escaleras de bajada a la bodega o sótano, si existieren, en su caso, y de salida a patios y/o jardines, el número de peldaños, cotas de niveles de parcelas son de carácter orientativo. A tal efecto HOLPROCUMA, S.L. se reserva la facultad de introducir aquellas modificaciones que vengan motivadas por razones técnicas, constructivas, legales, jurídicas o de suministros que sean indicadas por la Dirección Facultativa de la obra por ser necesarias o convenientes para la correcta finalización del edificio y/o que sean ordenadas por los organismos públicos competentes.