

VIVIENDA

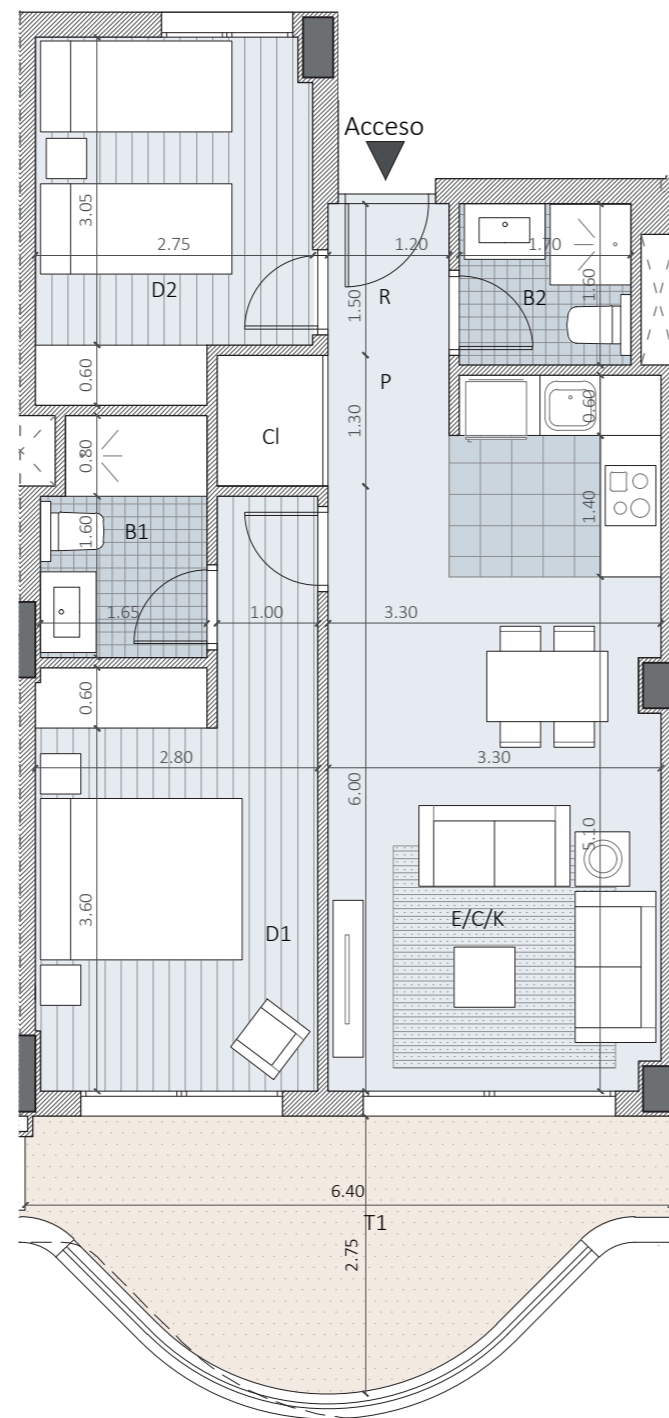
B-506

PORTAL B
PLANTA 5
PUERTA 06

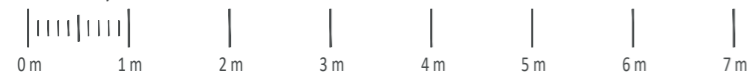
2 Dormitorios

SUPERFICIES

R	Recibidor	2,02	m ²
Cl	Closet	1,43	m ²
E/C/K	Estar-Comedor-Cocina	22,46	m ²
D1	Dormitorio Principal	13,36	m ²
D2	Dormitorio 2	9,34	m ²
D3	Dormitorio 3	0,00	m ²
B1	Baño principal	3,76	m ²
B2	Baño secundario	2,72	m ²
P	Pasillo-distribuidor	0,83	m ²
Li	Lavadero Interior	0,00	m ²
Ac	Aseo de cortesía	0,00	m ²
Total Superficie Útil Interior		55,92	m ²
Terraza Cubierta		12,62	m ²
Total Superficie Útil		68,54	m²
Terraza Descubierta		0,05	m ²
Total Sup. Construida (con Zona Común)		98,60	m²
Total Útil (BOJA)		61,51	m²
Total Construida (BOJA)		89,48	m²



ESCALA 1/75



● El presente documento es de carácter informativo y podrá experimentar variaciones por exigencias técnicas, jurídicas y/o exigencias municipales. Todo el mobiliario, incluido el de la cocina, es meramente informativo. Los giros de puertas y la distribución de aparatos sanitarios no son vinculantes. Las superficies expresadas son aproximadas, pudiendo experimentar modificaciones por razones de índole técnica en el desarrollo de ejecución de las obras.

● *Nota: La superficie útil según el D.I.A. (Documento Informativo Abreviado), establecido en el Decreto 218/2005, se define como la superficie del suelo interior de la vivienda y el 50% de espacios exteriores privados (limitándose al 10% de la útil interior).