

# BLISS HOMES

PARCELA 56 DEL SECTOR UR-12

CASARES. MÁLAGA

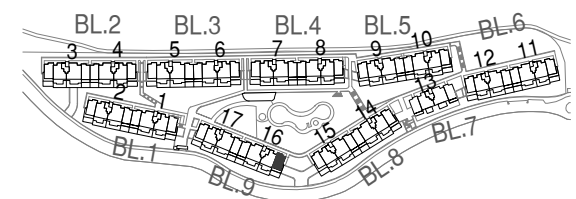
BLOQUE 9 / PORTAL 16

PLANTA BAJA / VIVIENDA A

SÓTANO	SUP. ÚTIL INT/EXT	
Escalera (Planta Sótano)	5.63 m <sup>2</sup>	int
Vestíbulo Escalera	2.05 m <sup>2</sup>	int
Vestíbulo Independencia	3.67 m <sup>2</sup>	int
Espacio Homes	19.67 m <sup>2</sup>	int
<b>Total s. útil int</b>	<b>31.02 m<sup>2</sup></b>	

PLANTA BAJA	SUP. ÚTIL INT/EXT	
Recibidor	8.31 m <sup>2</sup>	int
Salón - Comedor	26.97 m <sup>2</sup>	int
Cocina	9.17 m <sup>2</sup>	int
Dormitorio 4	10.26 m <sup>2</sup>	int
Baño Secundario 2	4.10 m <sup>2</sup>	int
Distribuidor 1	1.52 m <sup>2</sup>	int
Escalera (Planta Baja)	4.61 m <sup>2</sup>	int
Lavadero	2.49 m <sup>2</sup>	int
Porche Cubierto	1.49 m <sup>2</sup>	ext
ZZ.CC. Uso y disfrute	26.12 m <sup>2</sup>	ext
Jardín	37.85 m <sup>2</sup>	ext
<b>Total s. útil int</b>	<b>67.43 m<sup>2</sup></b>	
<b>Total s. útil ext</b>	<b>65.46 m<sup>2</sup></b>	

PLANTA PRIMERA	SUP. ÚTIL INT/EXT	
Dormitorio Principal	17.12 m <sup>2</sup>	int
Dormitorio 2	10.01 m <sup>2</sup>	int
Dormitorio 3	11.29 m <sup>2</sup>	int
Baño Principal	4.42 m <sup>2</sup>	int
Baño Secundario	4.03 m <sup>2</sup>	int
Distribuidor 2	3.19 m <sup>2</sup>	int
Terraza Descubierta	14.57 m <sup>2</sup>	ext
<b>Total s. útil int</b>	<b>50.06 m<sup>2</sup></b>	
<b>Total s. útil ext</b>	<b>14.57 m<sup>2</sup></b>	

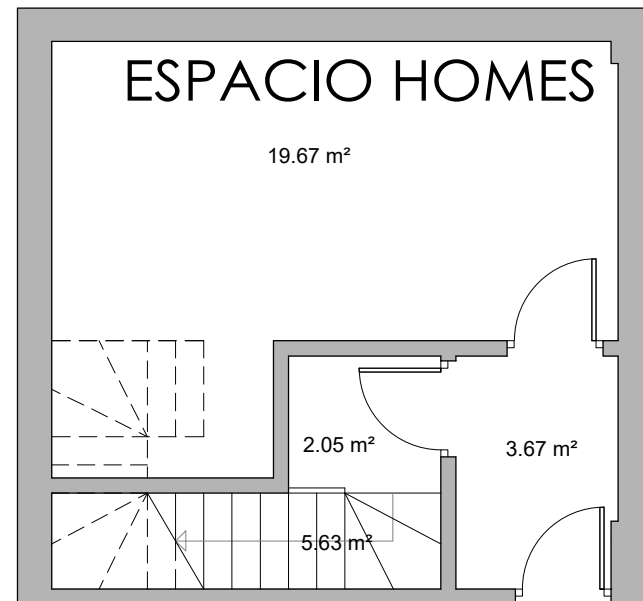


TOTAL VIVIENDA	
Superficie útil Interior	148.51 m <sup>2</sup>
Superficie útil exterior	80.03 m <sup>2</sup>
Superficie construida con p.p zc.	179.77 m <sup>2</sup>

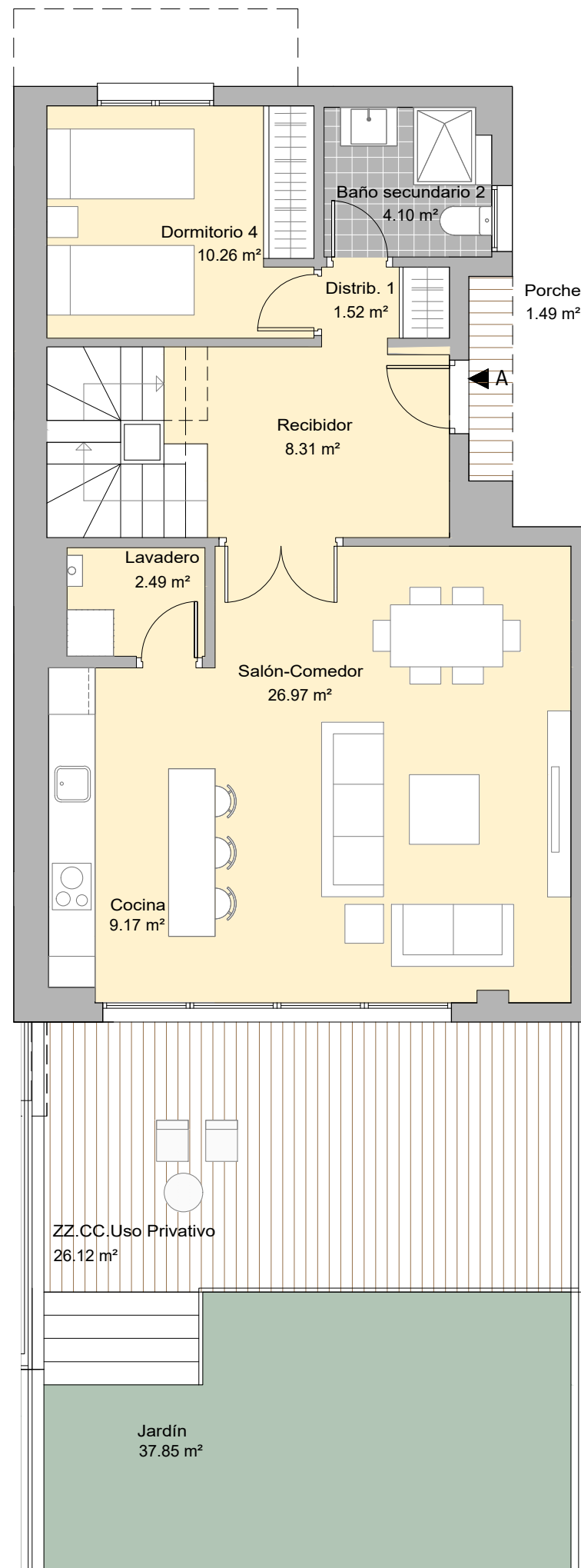
Superficie útil s/Decreto 218/2005 del BOJA	163.36 m <sup>2</sup>
Superficie construida s/Decreto 218/2005 del BOJA	203.62 m <sup>2</sup>

**Neinor** HOMES  
Construimos casas pensando en personas.

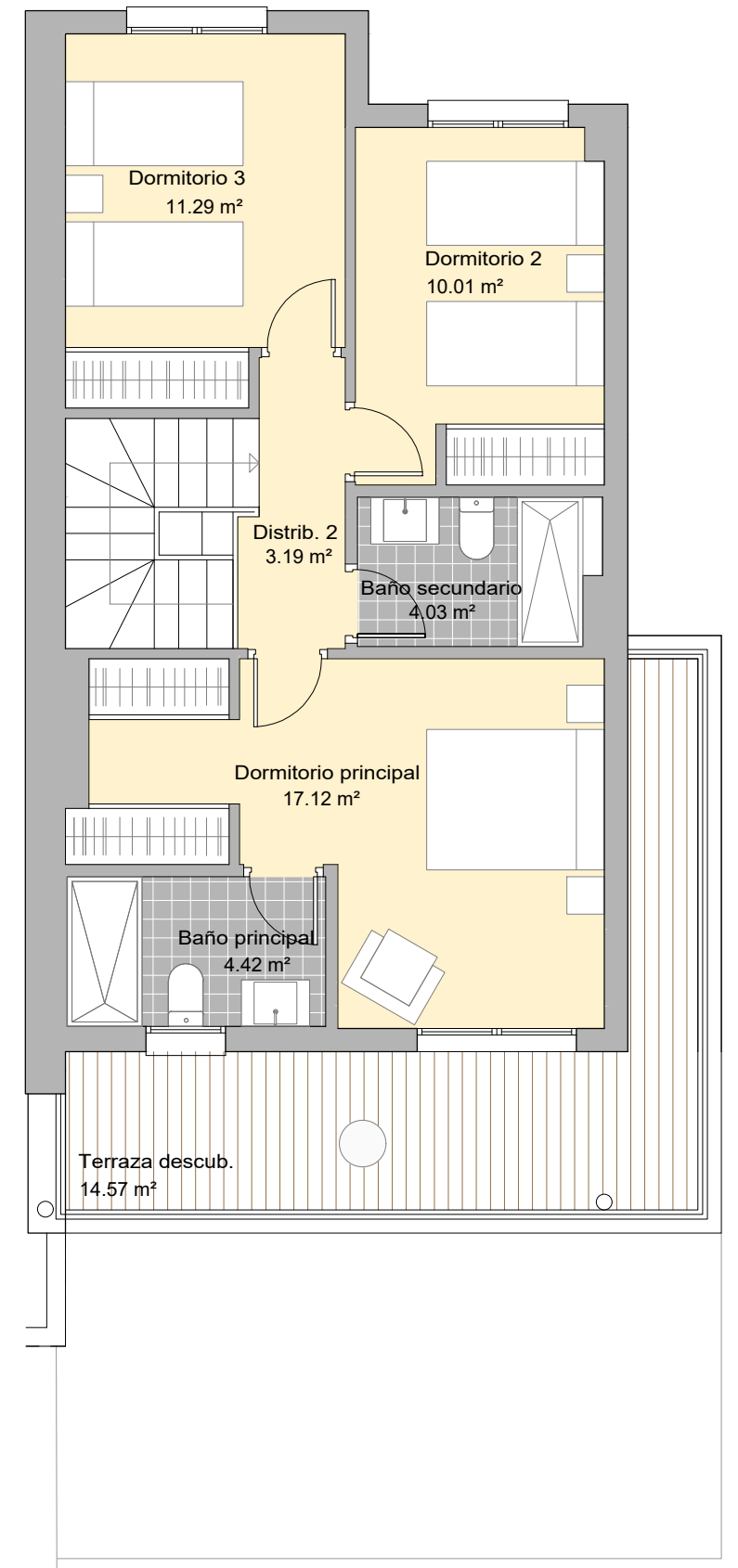
PLANTA SÓTANO



PLANTA BAJA



PLANTA PRIMERA



V.08 - ENERO 2024  
ESCALA GRÁFICA



El presente plano no es definitivo, ya que ha sido elaborado conforme al Proyecto Ejecución del Edificio y, por tanto, Neinor Homes se reserva la facultad de incluir las modificaciones necesarias por exigencias técnicas y/o jurídicas u ordenadas por cualesquiera administraciones u organismos públicos, ajustándolo en todo caso al desarrollo de la ejecución de las obras. Los elementos accesorios (por ejemplo, el mobiliario, incluido el de la cocina), son meramente ilustrativos. Los giros de puertas y la distribución de aparatos sanitarios no son vinculantes. Las superficies expresadas son aproximadas, pudiendo experimentar modificaciones por razones de índole técnicas y/o legal en el desarrollo de la ejecución de las obras.