

MÀNE
RESIDENCES

MR - 5221

Edif. 05 - Esc. 2 - Nivel 2 - Viv. 1

Superficie Construida

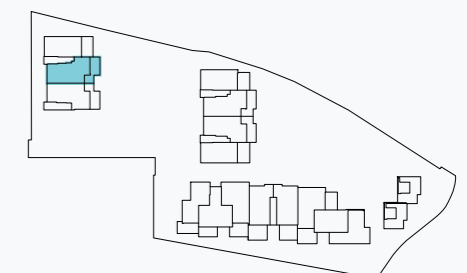
Vivienda Construida Int.	95.41 m ²
Vivienda const. int. + P.P. Zona Comun	109.47 m ²
Terraza cubierta	5.23 m ²
Terraza descubierta	22.24 m ²
Solarium	64.54 m ²
Construida total exterior	92.00 m ²

Superficie Útil

Recibidor	3.99 m ²
Pasillo	3.25 m ²
Salón-Comedor-Cocina	35.82 m ²
Lavadero	1.12 m ²
Dormitorio Principal	15.05 m ²
Baño principal	3.64 m ²
Dormitorio 2	10.06 m ²
Dormitorio 3	9.91 m ²
Baño 2	3.52 m ²

Superficie construida según Decreto 218/2005 118.10 m²

Superficie útil según Decreto 218/2005 95.00 m²



El presente documento es de carácter informativo y podrá experimentar variaciones por exigencias técnicas del proyecto. Todo el mobiliario, incluido el de la cocina es meramente informativo.

Las superficies expresadas pueden experimentar modificaciones por razones de índole técnica en el desarrollo de la ejecución de las obras.

Las superficies indicadas a continuación están calculadas conforme al decreto 218/2005 de información al consumidor en la compraventa y arrendamiento de viviendas de Andalucía.



MÁNE
RESIDENCES

MR - 5221

Edif. 05 - Esc. 2 - Nivel 2 - Viv. 1

Superficie Construida

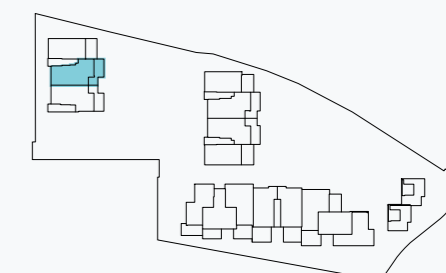
Vivienda Construida Int.	95.41 m ²
Vivienda const. int. + P.P. Zona Comun	109.47 m ²
Terraza cubierta	5.23 m ²
Terraza descubierta	22.24 m ²
Solarium	64.54 m ²
Construida total exterior	92.00 m ²

Superficie Útil

Recibidor	3.99 m ²
Pasillo	3.25 m ²
Salón-Comedor-Cocina	35.82 m ²
Lavadero	1.12 m ²
Dormitorio Principal	15.05 m ²
Baño principal	3.64 m ²
Dormitorio 2	10.06 m ²
Dormitorio 3	9.91 m ²
Baño 2	3.52 m ²

Superficie construida según Decreto 218/2005 **118.10 m²**

Superficie útil según Decreto 218/2005 **95.00 m²**



El presente documento es de carácter informativo y podrá experimentar variaciones por exigencias técnicas del proyecto. Todo el mobiliario, incluido el de la cocina es meramente informativo.

Las superficies expresadas pueden experimentar modificaciones por razones de índole técnica en el desarrollo de la ejecución de las obras.

Las superficies indicadas a continuación están calculadas conforme al decreto 218/2005 de información al consumidor en la compraventa y arrendamiento de viviendas de Andalucía.