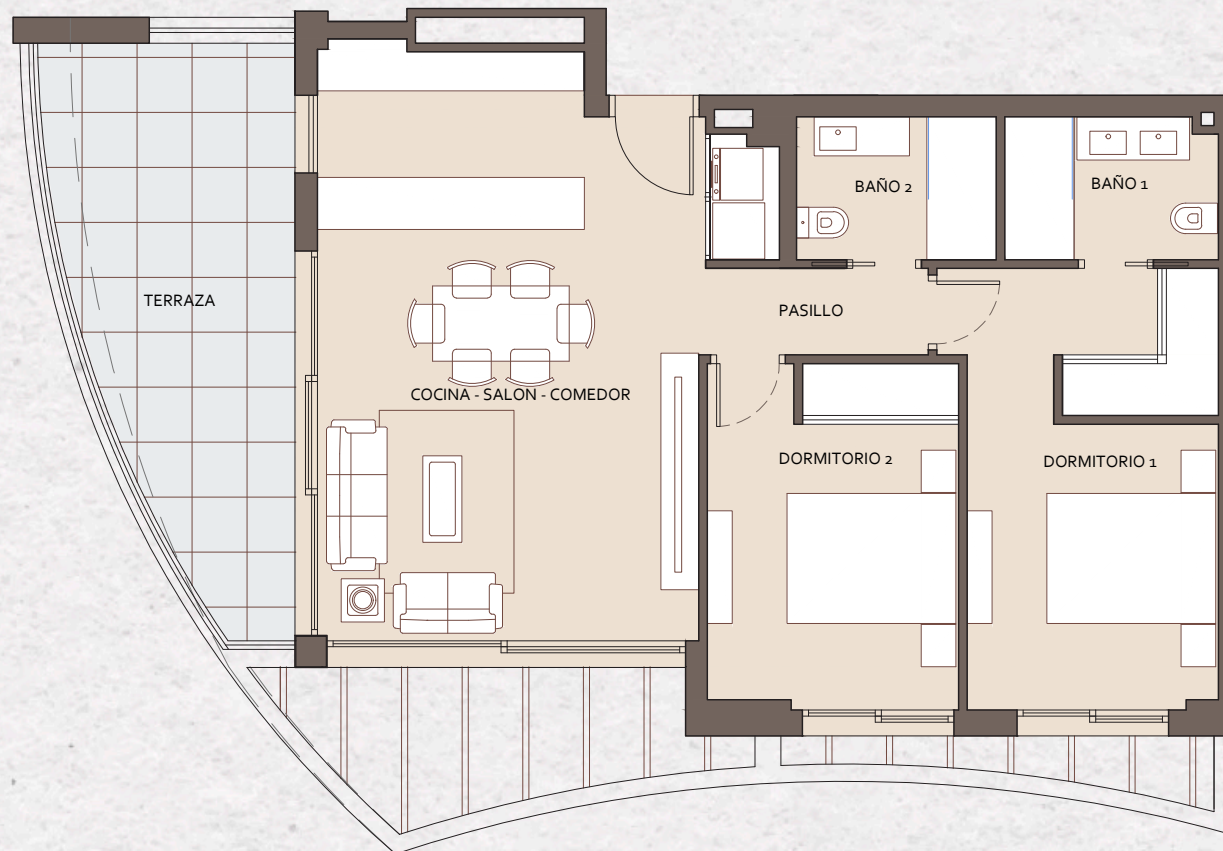


4° D



Superficie Construida

Super. útil interior + exterior	75,78 m ²
Super. constr. interior + exterior cubier	93,80 m ²
Super. constr. cubierta + zona común	110,29 m ²

Superficie Útil

Dormitorio 1	14,95 m ²
Dormitorio 2	11,60 m ²
Baño 1	4,10 m ²
Baño 2	3,90 m ²
Distribuidor	2,60 m ²
Salón-Comedor-Cocina	30,80 m ²
Terraza	15,65 m ²

Superficie útil según Decreto 218/2005 74,75 m²

Superficie construida según Decreto 218/2005 103,04 m²

