

TOP *views*

C./ Teide
29631 Benalmádena (Málaga)

Portal 1. BAJO A. VIVIENDA DE 3 DORMITORIOS

SUPERFICIE ÚTIL

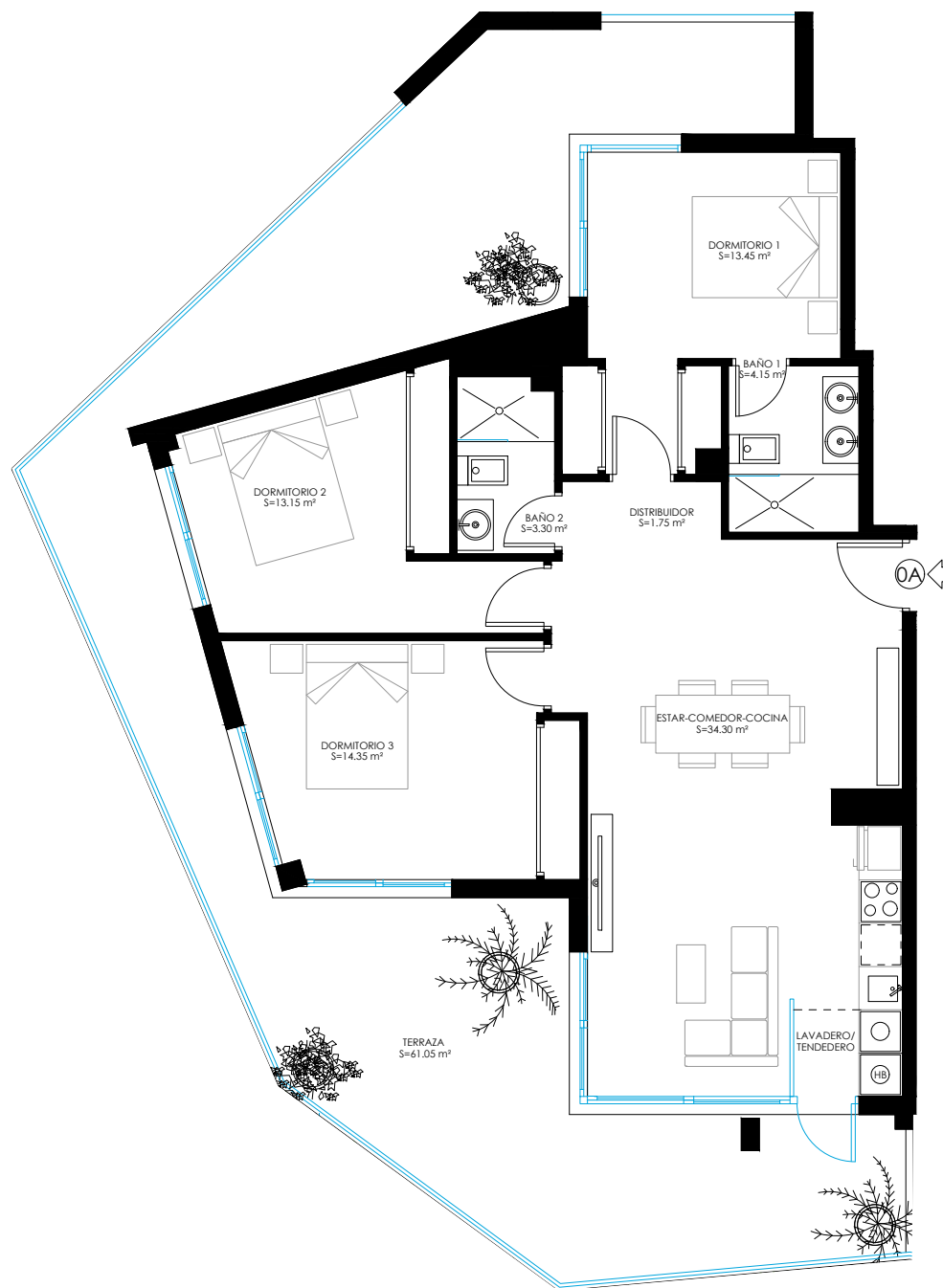
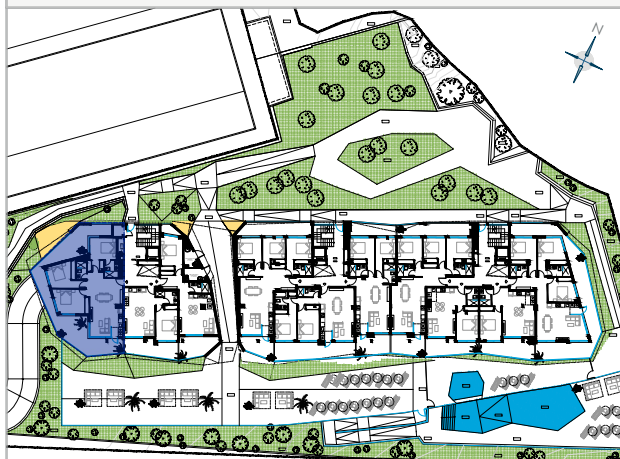
Interior 84,45 m²

Terraza 61,05 m²

SUPERFICIE ÚTIL TOTAL: 145,50m²

SUPERFICIE ÚTIL TOTAL:
DE ACUERDO AL RD 218/2005 92,90 m²

SUPERFICIE CONSTRUIDA TOTAL: 158,00 m²



ESCALA GRÁFICA



(*) Este plano puede sufrir modificaciones en función del desarrollo de la promoción. El amueblamiento reflejado tiene únicamente efectos decorativos. La Dirección Facultativa se reserva el derecho de efectuar los cambios necesarios por motivos funcionales, estéticos y legales que pudieran producirse, sin que ello suponga una merma en la calidad de la construcción. Cotas orientativas.