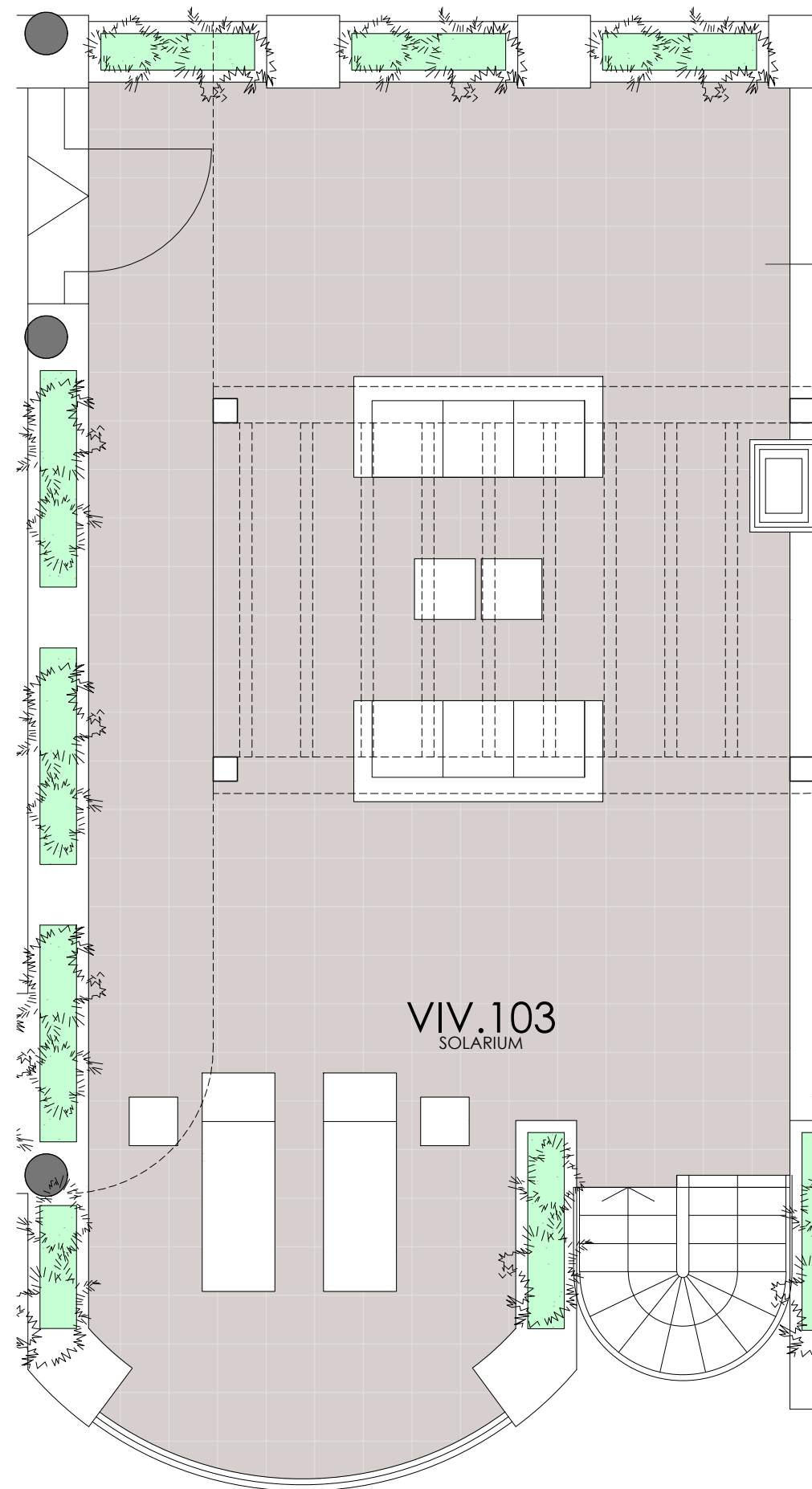
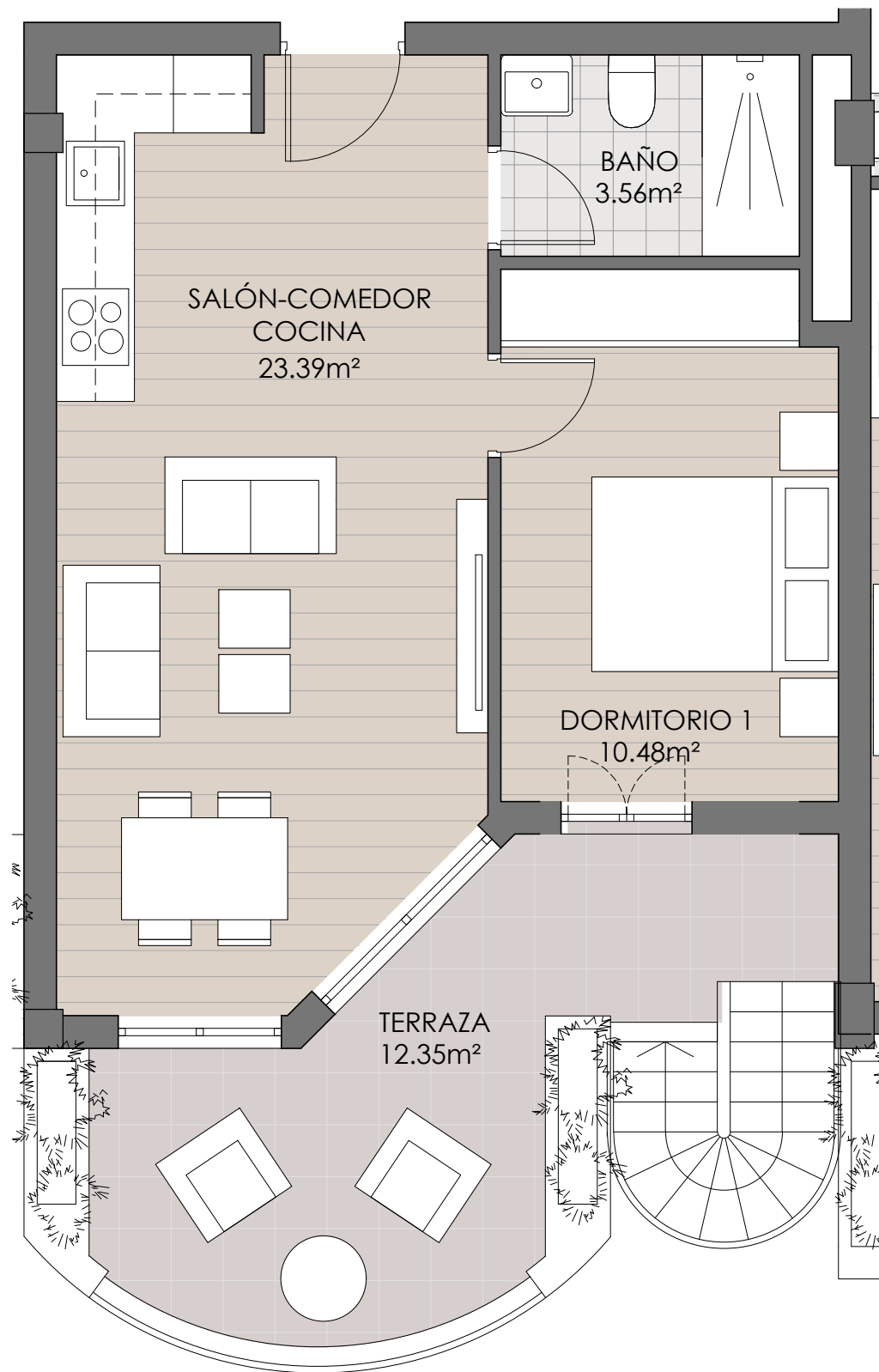


El presente plano no es definitivo, ya que ha sido elaborado conforme al Proyecto Básico del Edificio y, por tanto, La Promotora se reserva el derecho de incluir las modificaciones necesarias por exigencias técnicas y/o jurídicas u ordenadas por cualesquiera administraciones públicas, ajustando en todo caso a la documentación final de obra. Los elementos accesorios (por ejemplo, el mobiliario, incluido el de la cocina), son meramente ilustrativos. Los giros de puertas y la distribución de aparatos sanitarios no son vinculantes. Las superficies expresadas son aproximadas, pudiendo experimentar modificaciones por razones de índole técnicas y/o legal en el desarrollo de las obras.



Promoción de 104 viviendas (Fase I)  
Rincón de la Victoria (Málaga)



EDIFICIO: H PLANTA: 2ª  
VIVIENDA: 103

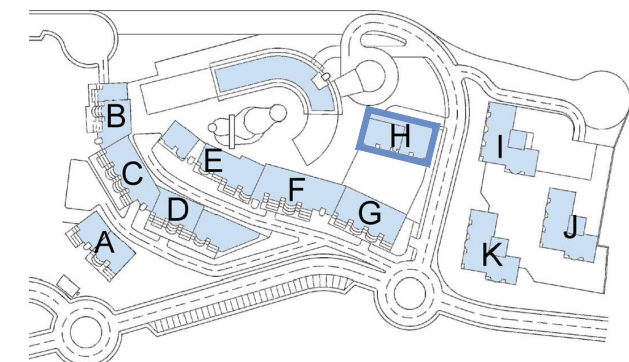
**SUPERFICIES**

Superficie útil interior	37.43 m <sup>2</sup>
Superficie construida cerrada	45.18 m <sup>2</sup>
Superficie construida terrazas	83.45 m <sup>2</sup>
Total sup. construida con PPZC	137.06 m <sup>2</sup>

**SEGÚN DECRETO 218/2005**

Superficie útil	41.17 m <sup>2</sup>
Superficie const. con PPZC	57.35 m <sup>2</sup>

**LOCALIZACION**



ESCALA GRÁFICA

