

Superficies de vivienda según proyecto básico:

Sup. útil interior **63,54 m²**

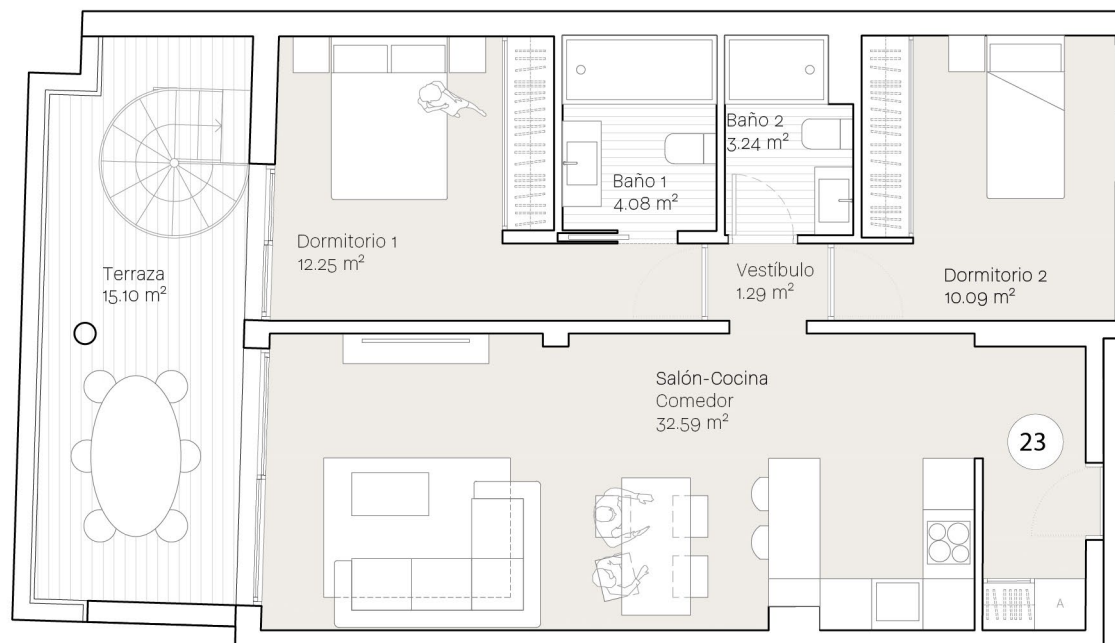
Sup. construida interior **75,05 m²**

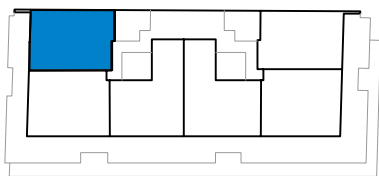
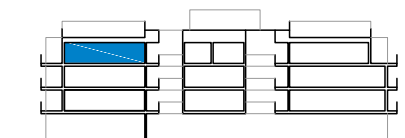
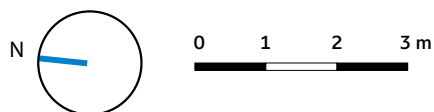
Sup. construida exterior **70,54 m²**

Sup. construida con pp. ZZCC **172,30 m²**

Sup útil (RD218/2015) **69,89 m²**

Sup. Constr. con pp. ZZCC (RD218/2015) **108,11 m²**





Superficies de vivienda según proyecto básico:

Sup. útil interior **63,54 m²**

Sup. construida interior **75,05 m²**

Sup. construida exterior **70,54 m²**

Sup. construida con pp. ZZCC **172,30 m²**

Sup útil (RD218/2015) **69,89 m²**

Sup. Constr. con pp. ZZCC (RD218/2015) **108,11 m²**

