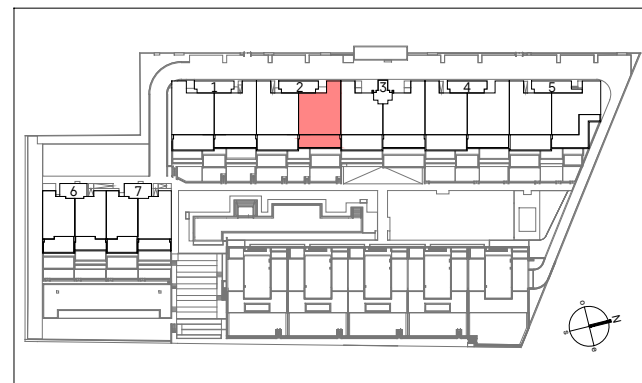


Sup. Construida Total BOJA.....	226,17m <sup>2</sup>
Sup. Construida Cerrada Vivienda.....	174,84m <sup>2</sup>
Sup. Construida Cerrada Vivienda con PP.ZZ.CC.....	208,69m <sup>2</sup>
Sup. útil Cerrada Vivienda.....	157,60m <sup>2</sup>
Sup. útil Abierta (Terraza).....	177,50m <sup>2</sup>



- Planos orientativos, sujetos a modificaciones técnicas y de diseño a criterio de la dirección facultativa.  
 - Disposición y dimensiones de huecos en fachadas orientativas, pueden sufrir modificaciones en la redacción del proyecto definitivo.  
 - La vegetación y el mobiliario, a excepción de la cocina, que se ajustará a la descripción mencionada en la memoria de calidades, tienen carácter exclusivamente estético, no siendo en ningún caso objeto de compraventa.

PROMOCIÓN: ARQUITECTURA:

PLANO: ESCALA (A3): FECHA: