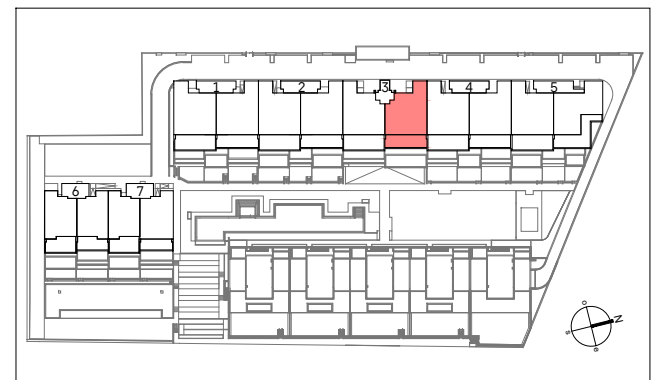


Sup. Construida Total BOJA.....	210,91m ²
Sup. Construida Cerrada Vivienda.....	167,23m ²
Sup. Construida Cerrada Vivienda con PP.ZZ.CC.....	194,19m ²
Sup. útil Cerrada Vivienda.....	150,80m ²
Sup. útil Abierta (Terraza).....	177,50m ²



- Planos orientativos, sujetos a modificaciones técnicas y de diseño a criterio de la dirección facultativa.
 - Disposición y dimensiones de huecos en fachadas orientativas, pueden sufrir modificaciones en la redacción del proyecto definitivo.
 - La vegetación y el mobiliario, a excepción de la cocina, que se ajustará a la descripción mencionada en la memoria de calidades, tienen carácter exclusivamente estético, no siendo en ningún caso objeto de compraventa.

PROMOCIÓN: ARQUITECTURA:

PLANO: ESCALA (A3): FECHA: