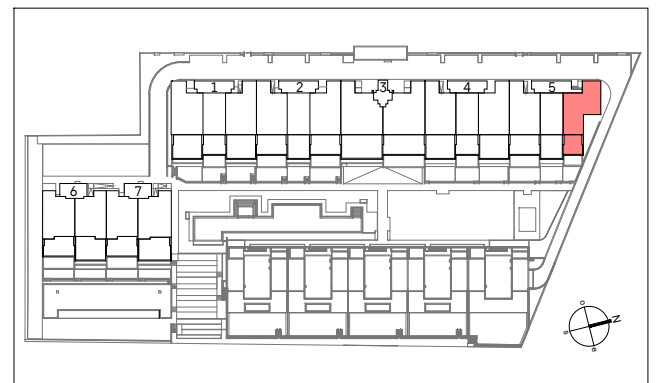


Sup. Construida Total BOJA.....	164,25m <sup>2</sup>
Sup. Construida Cerrada Vivienda.....	130,23m <sup>2</sup>
Sup. Construida Cerrada Vivienda con PP.ZZ.CC.....	151,23m <sup>2</sup>
Sup. útil Cerrada Vivienda.....	112,70m <sup>2</sup>
Sup. útil Abierta (Terraza).....	41,80m <sup>2</sup>



- Planos orientativos, sujetos a modificaciones técnicas y de diseño a criterio de la dirección facultativa.  
 - Disposición y dimensiones de huecos en fachadas orientativas, pueden sufrir modificaciones en la redacción del proyecto definitivo.  
 - La vegetación y el mobiliario, a excepción de la cocina, que se ajustará a la descripción mencionada en la memoria de calidades, tienen carácter exclusivamente estético, no siendo en ningún caso objeto de compraventa.