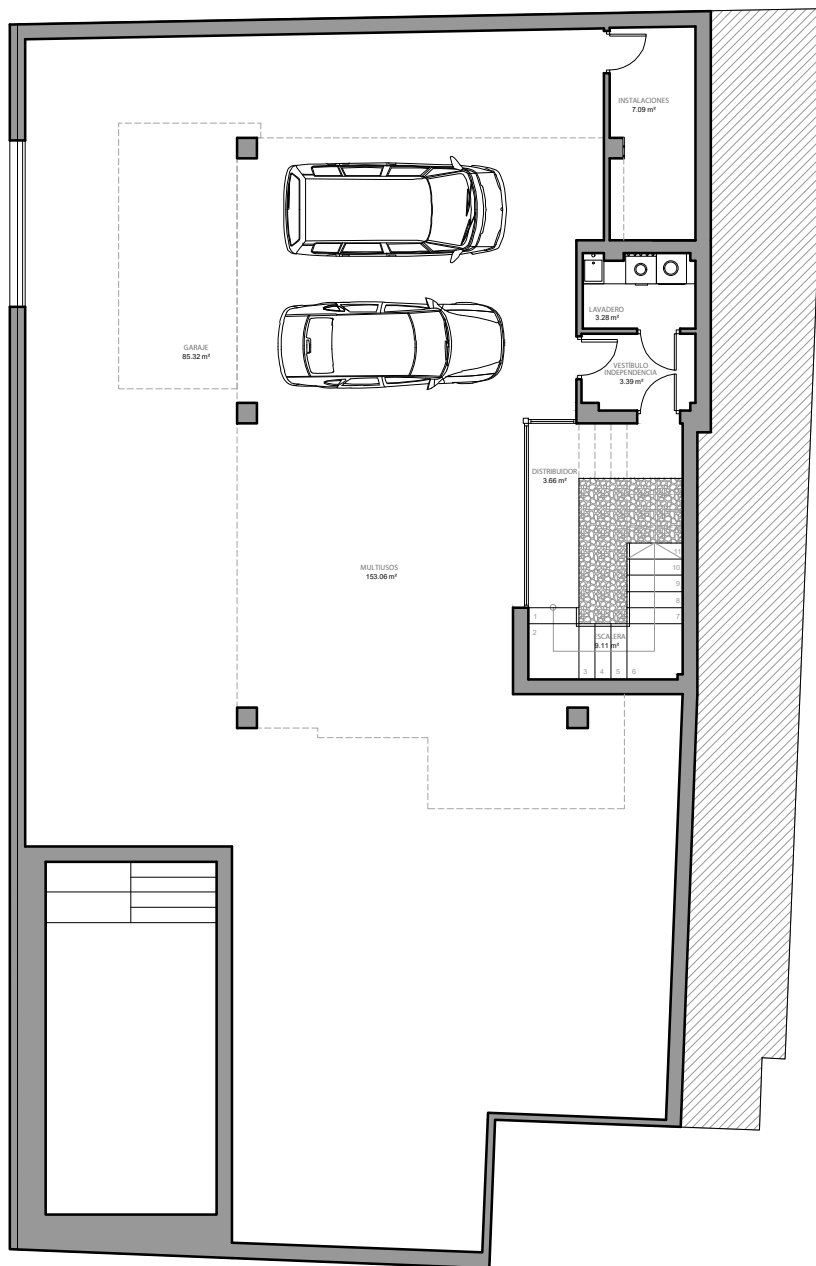


Imágenes no contractuales y meramente ilustrativas sujetas a modificaciones de orden técnico, jurídico o comercial de la dirección facultativa o autoridad competente. Las infografías de las fachadas, elementos comunes y restantes espacios son orientativas y podrán ser objeto de verificación o modificación en los proyectos técnicos. El mobiliario, decoración y vegetación de las infografías interiores no están incluido y el equipamiento de las viviendas será el indicado en la correspondiente memoria de calidades. La certificación energética se corresponde con la establecida en proyecto en trámite.

Toda la información y entrega de documentación se hará según lo establecido en el REAL Decreto 515 / 1989 y demás normas que pudieran complementario ya sean de carácter estatal o autonómico.

0 1 2 3 4 m
ESCALA GRÁFICA 1:150



VILLA 05 P. SÓTANO -1



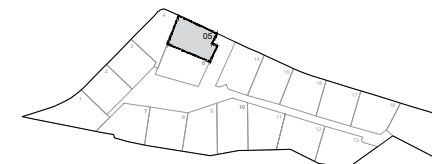
Superficies Planta sótano

Superficie Útil Interior	264,91 m ²
Superficie Útil Terrazas	0,00 m ²
Superficie Útil Total	264,91 m ²
Superficie Construida	289,23 m ²

La superficie construida incluye el 100 % de los espacios exteriores cubiertos.

Localización

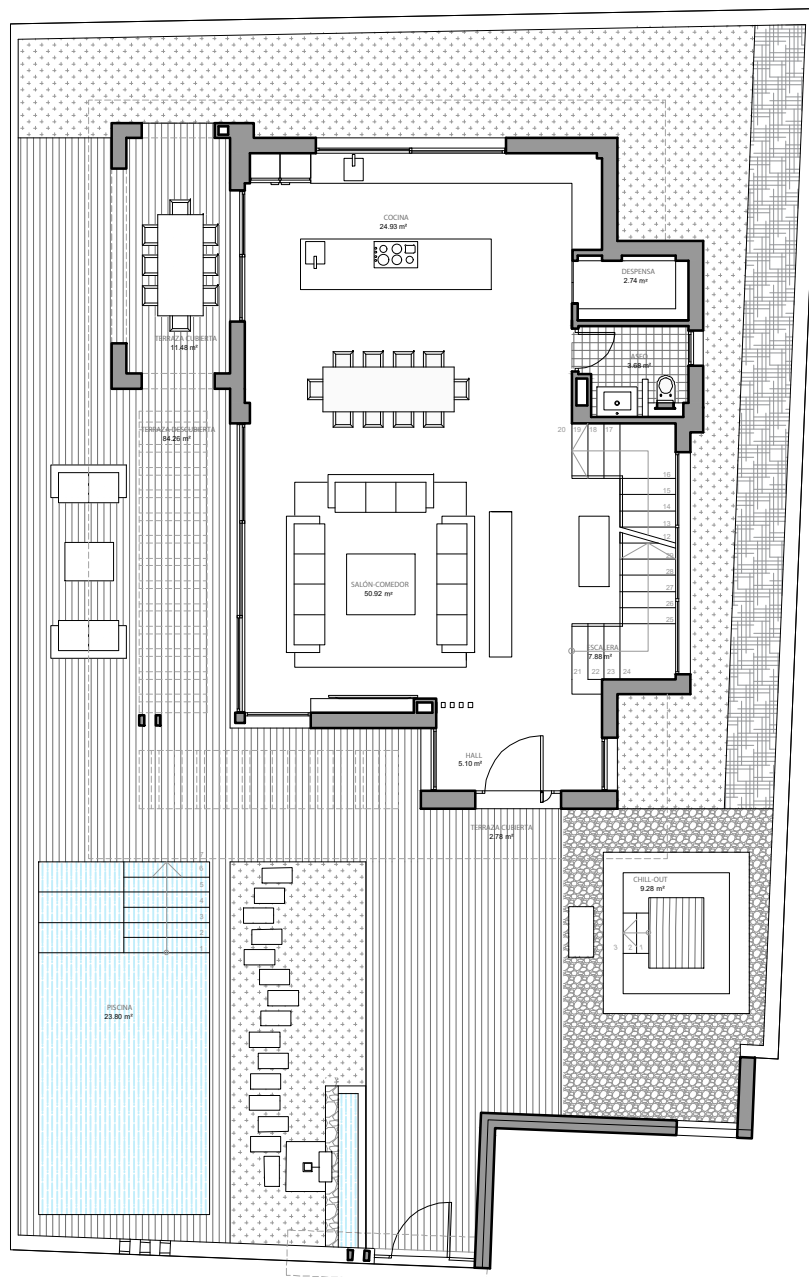
URB. MIJAS GOLF, AVDA DE ESPAÑA, NÚMERO 7
PARCELA O-5 MIJAS, MÁLAGA



Imágenes no contractuales y meramente ilustrativas sujetas a modificaciones de orden técnico, jurídico o comercial de la dirección facultativa o autoridad competente. Las infografías de las fachadas, elementos comunes y restantes espacios son orientativas y podrán ser objeto de verificación o modificación en los proyectos técnicos. El mobiliario, decoración y vegetación de las infografías interiores no están incluido y el equipamiento de las viviendas será el indicado en la correspondiente memoria de calidades. La certificación energética se corresponde con la establecida en proyecto en trámite.

Toda la información y entrega de documentación se hará según lo establecido en el REAL Decreto 515 / 1989 y demás normas que pudieran complementario ya sean de carácter estatal o autonómico.

0 1 2 3 4 m
ESCALA GRÁFICA 1:150



VILLA 05 PLANTA BAJA



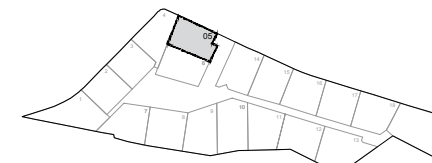
Superficies Planta baja

Superficie Útil Interior	95,25 m ²
Superficie Útil Terrazas	107,80 m ²
Superficie Útil Total	203,05 m ²
Superficie Construida	125,49 m ²

La superficie construida incluye el 100 % de los espacios exteriores cubiertos.

Localización

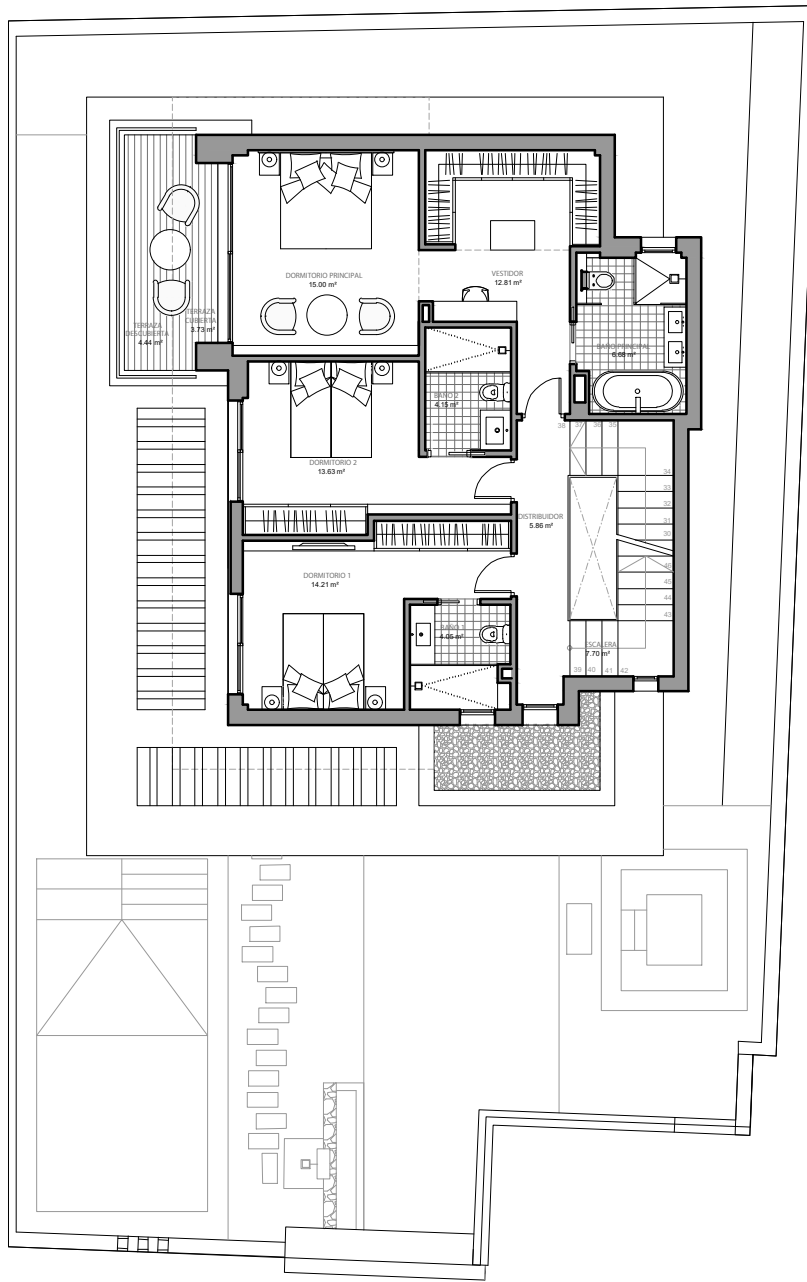
URB. MIJAS GOLF, AVDA DE ESPAÑA, NÚMERO 7
PARCELA O-5 MIJAS, MÁLAGA



Imágenes no contractuales y meramente ilustrativas sujetas a modificaciones de orden técnico, jurídico o comercial de la dirección facultativa o autoridad competente. Las infografías de las fachadas, elementos comunes y restantes espacios son orientativas y podrán ser objeto de verificación o modificación en los proyectos técnicos. El mobiliario, decoración y vegetación de las infografías interiores no están incluido y el equipamiento de las viviendas será el indicado en la correspondiente memoria de calidades. La certificación energética se corresponde con la establecida en proyecto en trámite.

Toda la información y entrega de documentación se hará según lo establecido en el REAL Decreto 515 / 1989 y demás normas que pudieran complementario ya sean de carácter estatal o autonómico.

0 1 2 3 4 m
 ESCALA GRÁFICA 1:150



VILLA 05
 PLANTA PRIMERA



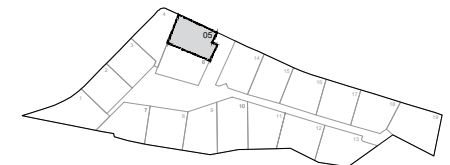
Superficies Planta primera

Superficie Útil Interior	84,09 m ²
Superficie Útil Terrazas	8,17 m ²
Superficie Útil Total	92,26 m ²
Superficie Construida	106,41 m ²

La superficie construida incluye el 100 % de los espacios exteriores cubiertos.

Localización

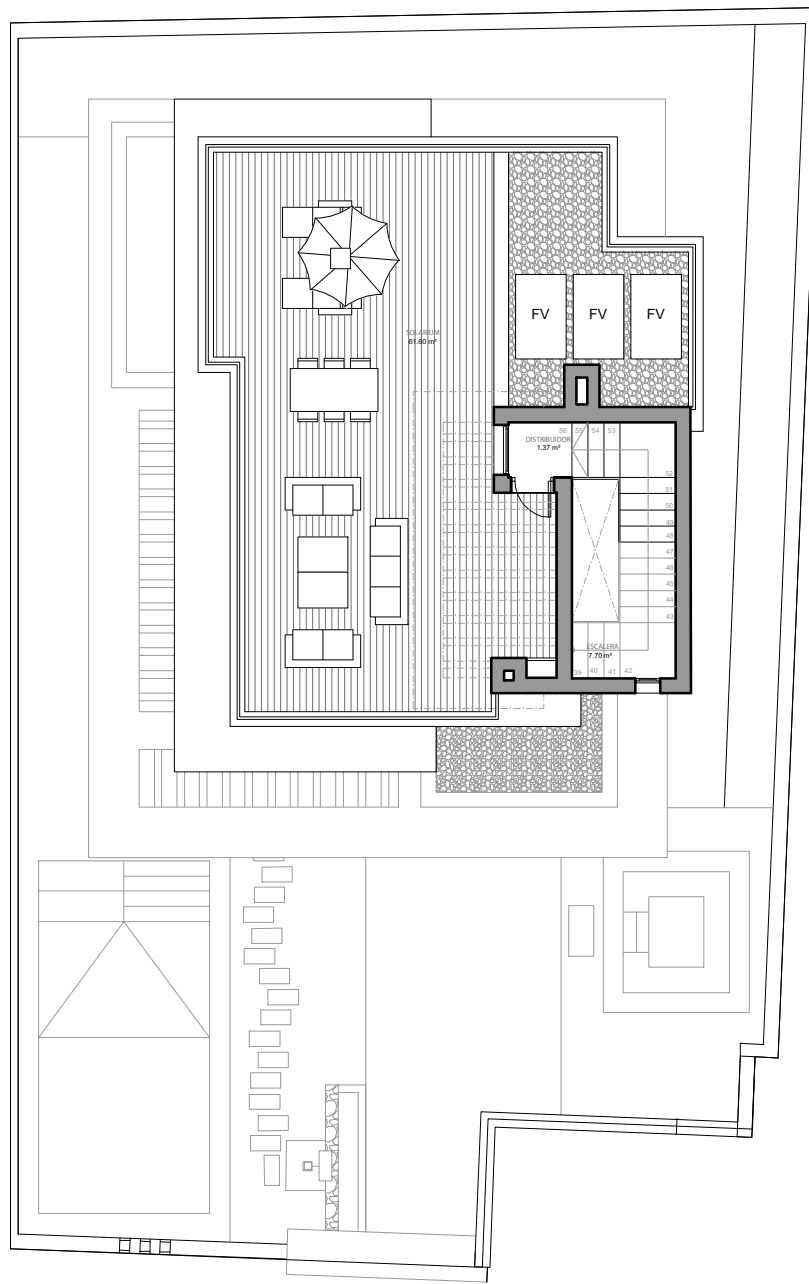
URB. MIJAS GOLF, AVDA DE ESPAÑA, NÚMERO 7
 PARCELA O-5 MIJAS, MÁLAGA



Imágenes no contractuales y meramente ilustrativas sujetas a modificaciones de orden técnico, jurídico o comercial de la dirección facultativa o autoridad competente. Las infografías de las fachadas, elementos comunes y restantes espacios son orientativas y podrán ser objeto de verificación o modificación en los proyectos técnicos. El mobiliario, decoración y vegetación de las infografías interiores no están incluido y el equipamiento de las viviendas será el indicado en la correspondiente memoria de calidades. La certificación energética se corresponde con la establecida en proyecto en trámite.

Toda la información y entrega de documentación se hará según lo establecido en el REAL Decreto 515 / 1989 y demás normas que pudieran complementario ya sean de carácter estatal o autonómico.

0 1 2 3 4 m
ESCALA GRÁFICA 1:150



VILLA 05 P. CUBIERTA



Superficies Planta cubierta

Superficie Útil Interior	9,07 m ²
Superficie Útil Terrazas	61,61 m ²
Superficie Útil Total	70,67 m ²
Superficie Construida	14,47 m²

La superficie construida incluye el 100 % de los espacios exteriores cubiertos.

Superficies TOTALES

Superficie Parcela	368,01 m ²	Sup. según DECRETO 218/2005
Superficie Útil Interior	453,32 m ²	
Superficie Útil Terrazas	177,57 m ²	
Sup. Útil Zona ajardinada uso exclus.	95,97 m ²	
Superficie Útil Total	726,86 m ²	207,25 m ²
Superficie Construida	535,60 m ²	279,57 m ²

Localización

URB. MIJAS GOLF, AVDA DE ESPAÑA, NÚMERO 7
PARCELA O-5 MIJAS, MÁLAGA

