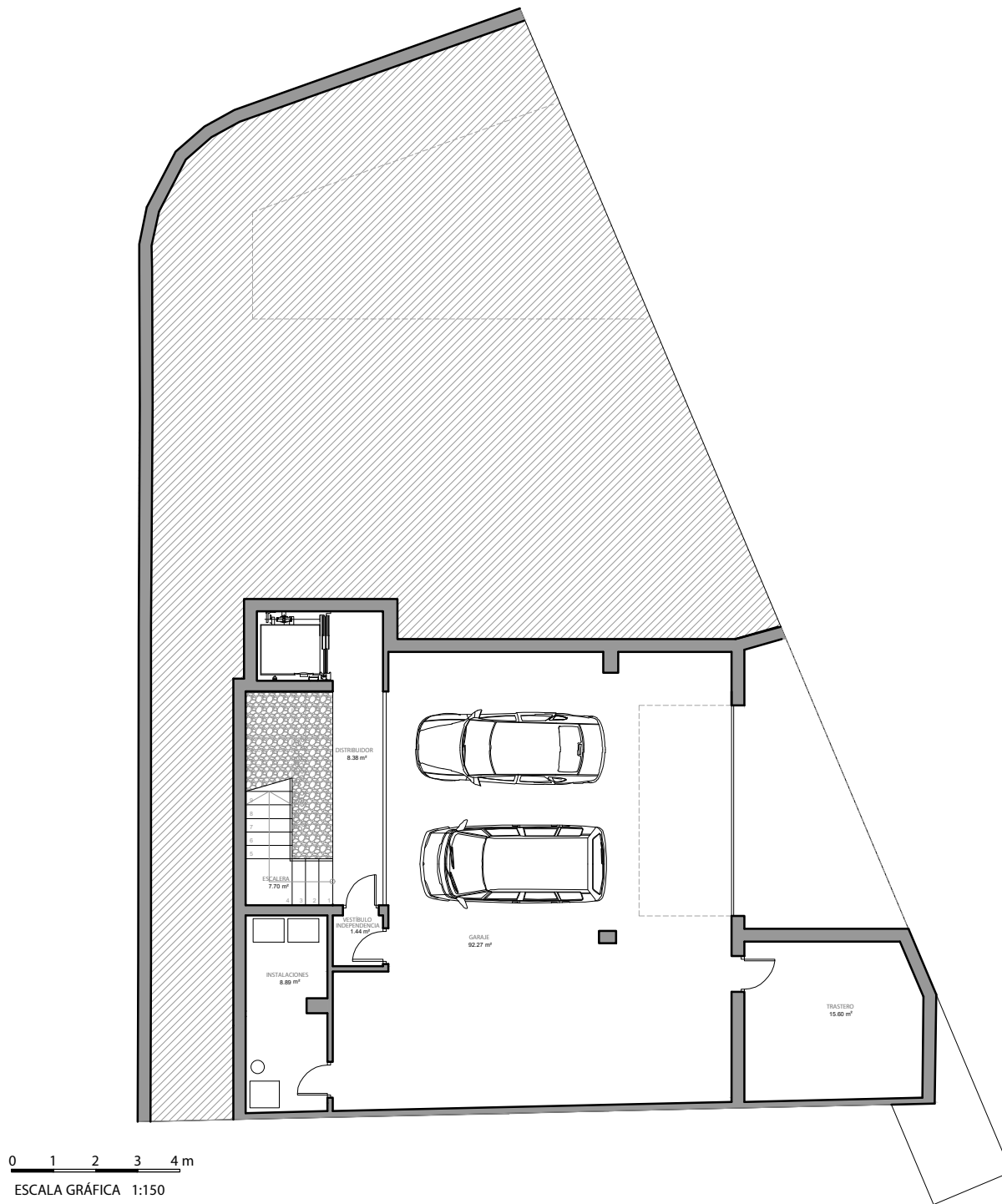


Imágenes no contractuales y meramente ilustrativas sujetas a modificaciones de orden técnico, jurídico o comercial de la dirección facultativa o autoridad competente. Las infografías de las fachadas, elementos comunes y restantes espacios son orientativas y podrán ser objeto de verificación o modificación en los proyectos técnicos. El mobiliario, decoración y vegetación de las infografías interiores no están incluido y el equipamiento de las viviendas será el indicado en la correspondiente memoria de calidades. La certificación energética se corresponde con la establecida en proyecto en trámite.

Toda la información y entrega de documentación se hará según lo establecido en el REAL Decreto 515 / 1989 y demás normas que pudieran complementario ya sean de carácter estatal o autonómico.



VILLA 04
P. SÓTANO -2



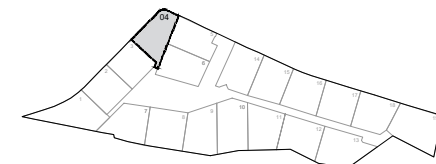
Superficies Planta sótano -2

Superficie Útil Interior	134,28 m ²
Superficie Útil Terrazas	0,00 m ²
Superficie Útil Total	134,28 m ²
Superficie Construida	158,85 m ²

La superficie construida incluye el 100 % de los espacios exteriores cubiertos.

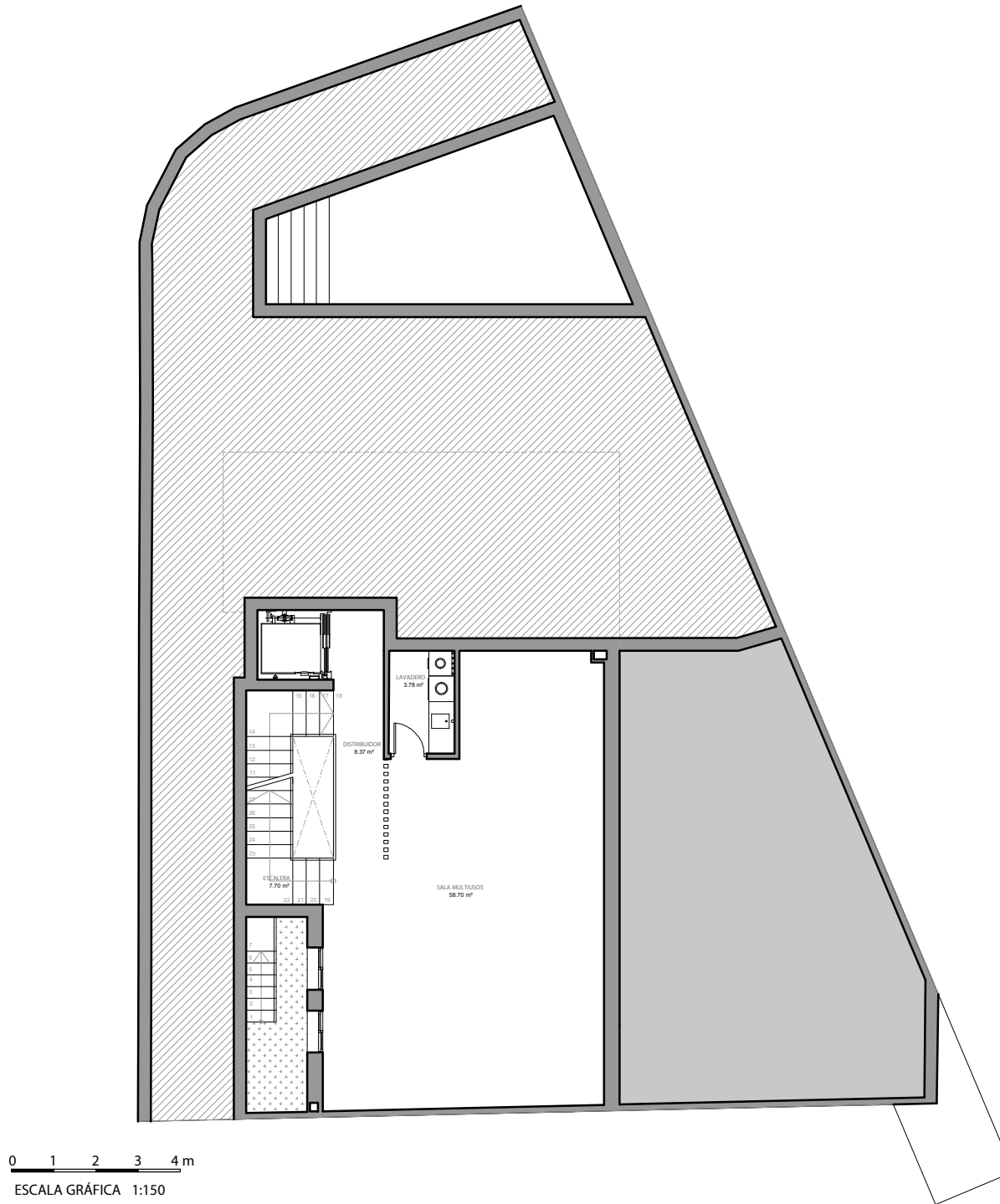
Localización

URB. MIJAS GOLF, AVDA DE ESPAÑA, NÚMERO 7
PARCELA O-5 MIJAS, MÁLAGA



Imágenes no contractuales y meramente ilustrativas sujetas a modificaciones de orden técnico, jurídico o comercial de la dirección facultativa o autoridad competente. Las infografías de las fachadas, elementos comunes y restantes espacios son orientativas y podrán ser objeto de verificación o modificación en los proyectos técnicos. El mobiliario, decoración y vegetación de las infografías interiores no están incluido y el equipamiento de las viviendas será el indicado en la correspondiente memoria de calidades. La certificación energética se corresponde con la establecida en proyecto en trámite.

Toda la información y entrega de documentación se hará según lo establecido en el REAL Decreto 515 / 1989 y demás normas que pudieran complementarlo ya sean de carácter estatal o autonómico.



VILLA 04
P. SÓTANO -1



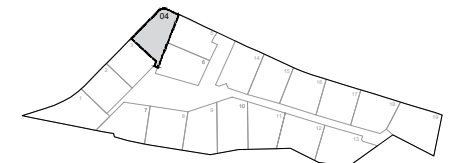
Superficies Planta sótano -1

Superficie Útil Interior	78,41 m ²
Superficie Útil Terrazas	0,00 m ²
Superficie Útil Total	78,41 m ²
Superficie Construida	95,57 m ²

La superficie construida incluye el 100 % de los espacios exteriores cubiertos.

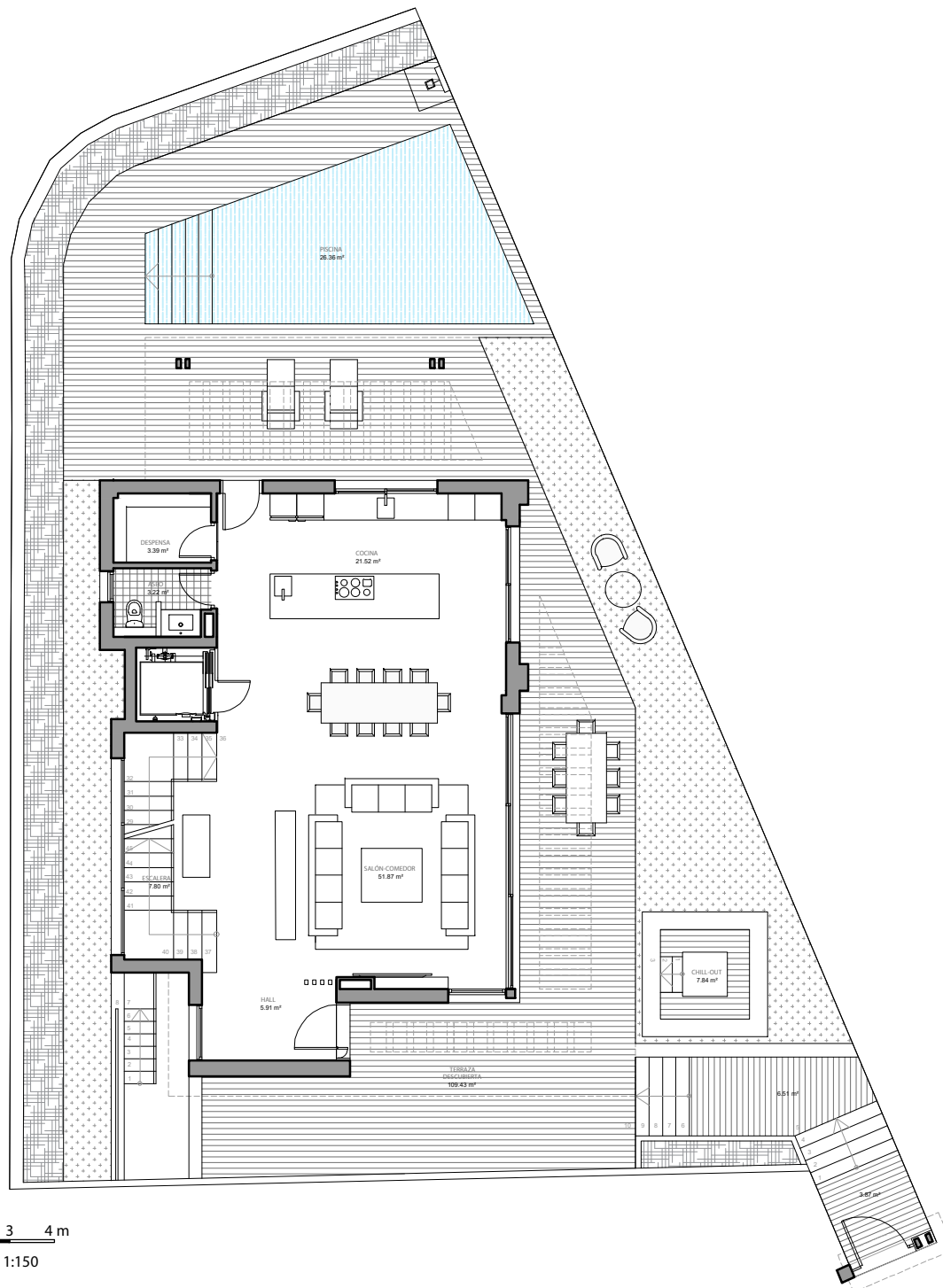
Localización

URB. MIJAS GOLF, AVDA DE ESPAÑA, NÚMERO 7
PARCELA O-5 MIJAS, MÁLAGA



Imágenes no contractuales y meramente ilustrativas sujetas a modificaciones de orden técnico, jurídico o comercial de la dirección facultativa o autoridad competente. Las infografías de las fachadas, elementos comunes y restantes espacios son orientativas y podrán ser objeto de verificación o modificación en los proyectos técnicos. El mobiliario, decoración y vegetación de las infografías interiores no están incluido y el equipamiento de las viviendas será el indicado en la correspondiente memoria de calidades. La certificación energética se corresponde con la establecida en proyecto en trámite.

Toda la información y entrega de documentación se hará según lo establecido en el REAL Decreto 515 / 1989 y demás normas que pudieran complementario ya sean de carácter estatal o autonómico.



0 1 2 3 4 m
ESCALA GRÁFICA 1:150



VILLA 04 PLANTA BAJA



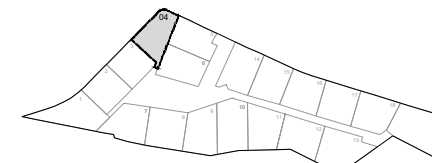
Superficies Planta baja

Superficie Útil Interior	93,71 m ²
Superficie Útil Terrazas	117,27 m ²
Superficie Útil Total	201,73 m ²
Superficie Construida	112,24 m ²

La superficie construida incluye el 100 % de los espacios exteriores cubiertos.

Localización

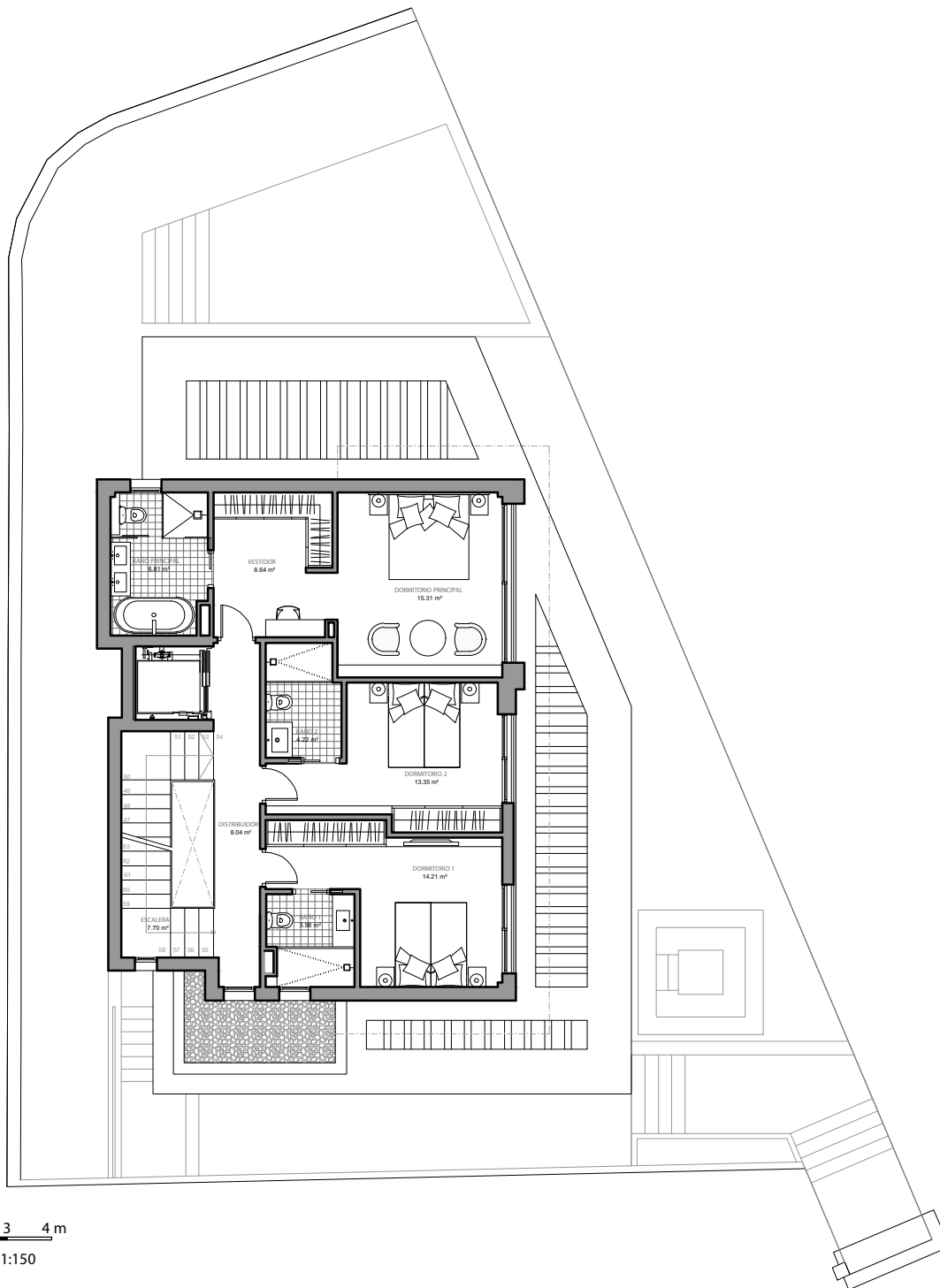
URB. MIJAS GOLF, AVDA DE ESPAÑA, NÚMERO 7
PARCELA O-5 MIJAS, MÁLAGA



Imágenes no contractuales y meramente ilustrativas sujetas a modificaciones de orden técnico, jurídico o comercial de la dirección facultativa o autoridad competente. Las infografías de las fachadas, elementos comunes y restantes espacios son orientativas y podrán ser objeto de verificación o modificación en los proyectos técnicos. El mobiliario, decoración y vegetación de las infografías interiores no están incluido y el equipamiento de las viviendas será el indicado en la correspondiente memoria de calidades. La certificación energética se corresponde con la establecida en proyecto en trámite.

Toda la información y entrega de documentación se hará según lo establecido en el REAL Decreto 515 / 1989 y demás normas que pudieran complementario ya sean de carácter estatal o autonómico.

0 1 2 3 4 m
 ESCALA GRÁFICA 1:150



VILLA 04 PLANTA PRIMERA



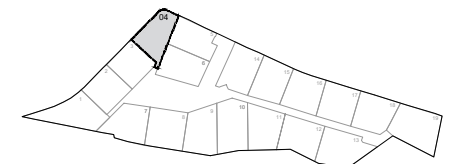
Superficies Planta primera

Superficie Útil Interior	82,26 m ²
Superficie Útil Terrazas	0,00 m ²
Superficie Útil Total	82,26 m ²
Superficie Construida	103,22 m ²

La superficie construida incluye el 100 % de los espacios exteriores cubiertos.

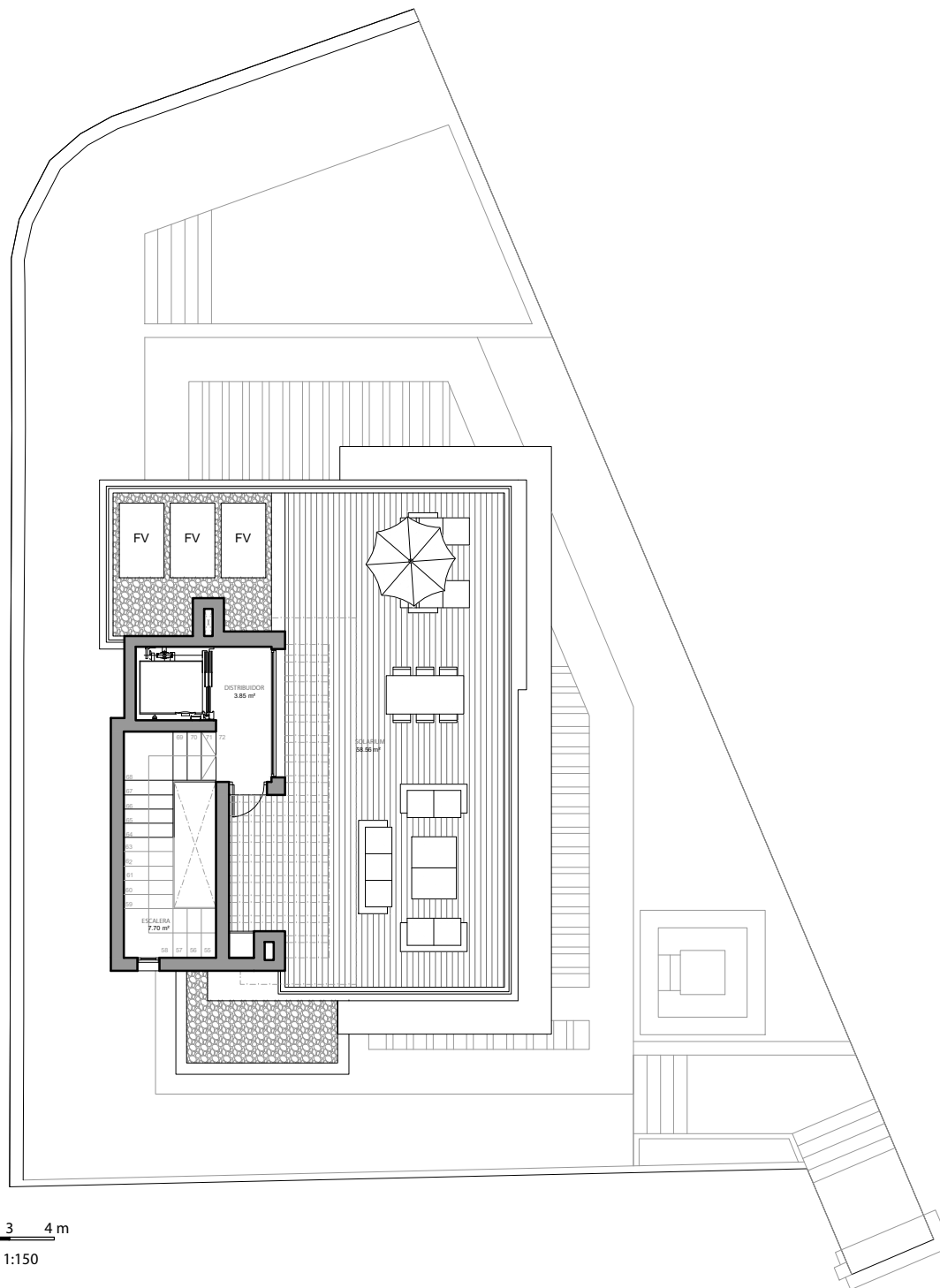
Localización

URB. MIJAS GOLF, AVDA DE ESPAÑA, NÚMERO 7
 PARCELA O-5 MIJAS, MÁLAGA



Imágenes no contractuales y meramente ilustrativas sujetas a modificaciones de orden técnico, jurídico o comercial de la dirección facultativa o autoridad competente. Las infografías de las fachadas, elementos comunes y restantes espacios son orientativas y podrán ser objeto de verificación o modificación en los proyectos técnicos. El mobiliario, decoración y vegetación de las infografías interiores no están incluido y el equipamiento de las viviendas será el indicado en la correspondiente memoria de calidades. La certificación energética se corresponde con la establecida en proyecto en trámite.

Toda la información y entrega de documentación se hará según lo establecido en el REAL Decreto 515 / 1989 y demás normas que pudieran complementarlo ya sean de carácter estatal o autonómico.



0 1 2 3 4 m
ESCALA GRÁFICA 1:150



VILLA 04 P. CUBIERTA



Superficies Planta cubierta

Superficie Útil Interior	11,55 m ²
Superficie Útil Terrazas	58,56 m ²
Superficie Útil Total	70,11 m ²
Superficie Construida	21,46 m²

La superficie construida incluye el 100 % de los espacios exteriores cubiertos.

Superficies TOTALES

Superficie Parcela	371,10 m ²	Sup. según DECRETO 218/2005
Superficie Útil Interior	400,21 m ²	
Superficie Útil Terrazas	175,83 m ²	
Sup. Útil Zona ajardinada uso exclus.	76,34 m ²	
Superficie Útil Total	652,38 m ²	206,27 m ²
Superficie Construida	491,34 m ²	368,65 m ²

Localización

URB. MIJAS GOLF, AVDA DE ESPAÑA, NÚMERO 7
PARCELA O-5 MIJAS, MÁLAGA

