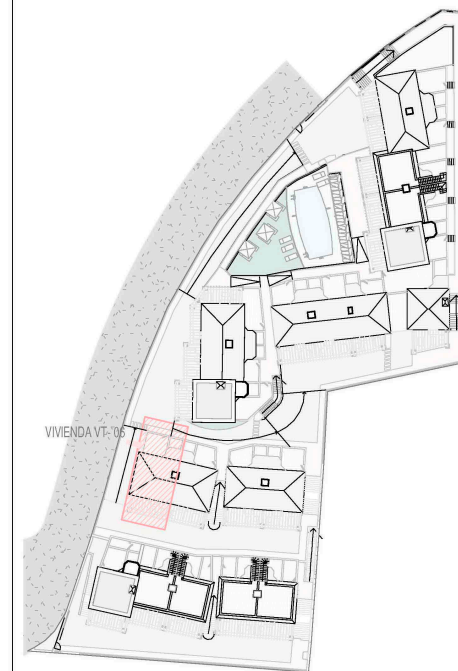


Residencial Peñoncillo

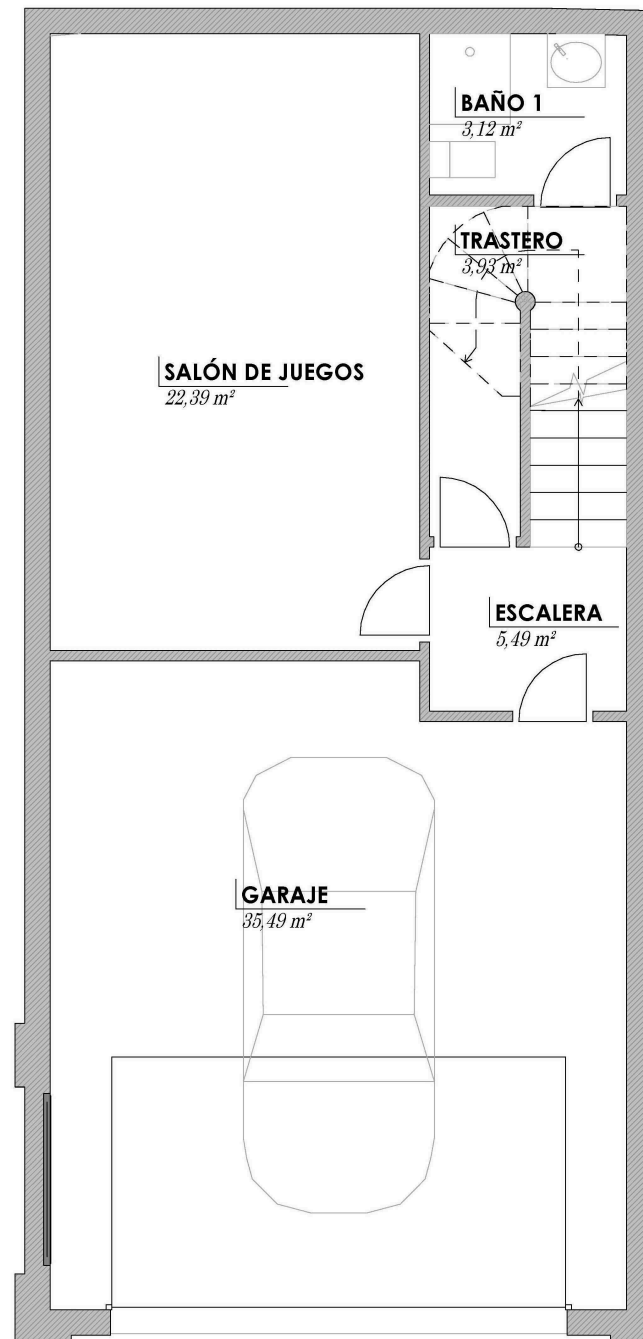
21 Viviendas Unifamiliares con Garaje
Urb. Peñoncillo Parcela 13.4 Torrox (Málaga)

VT 06

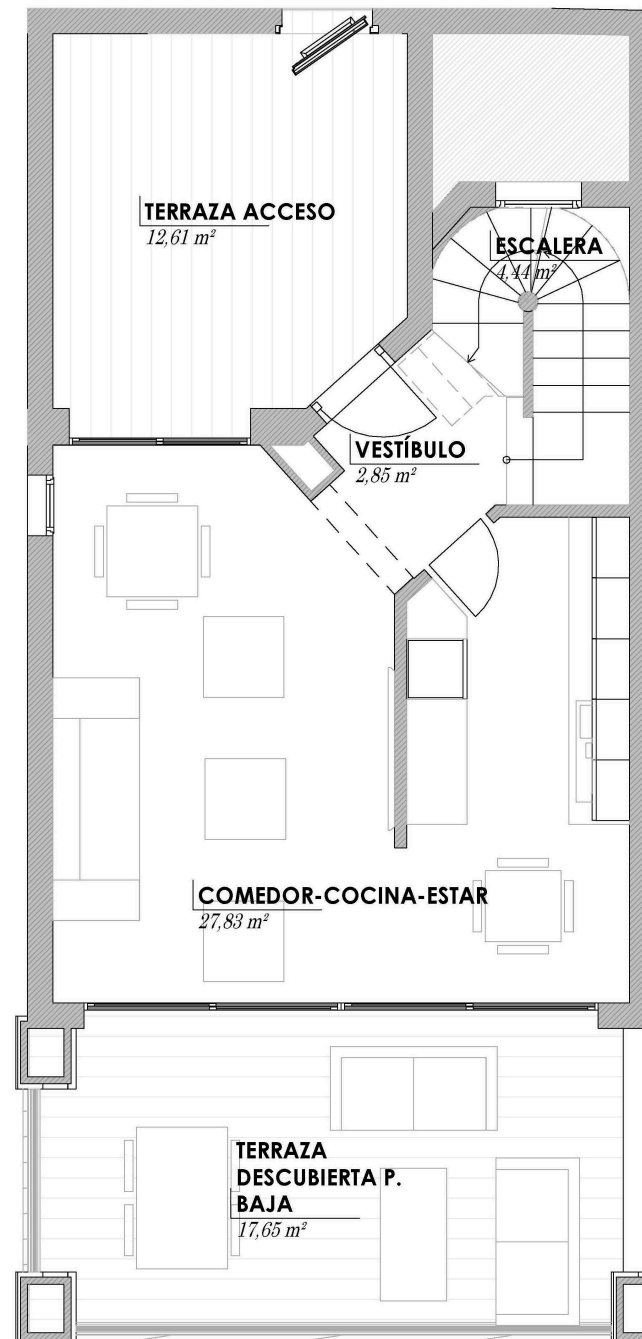
Superficie construida: 161,20 m²



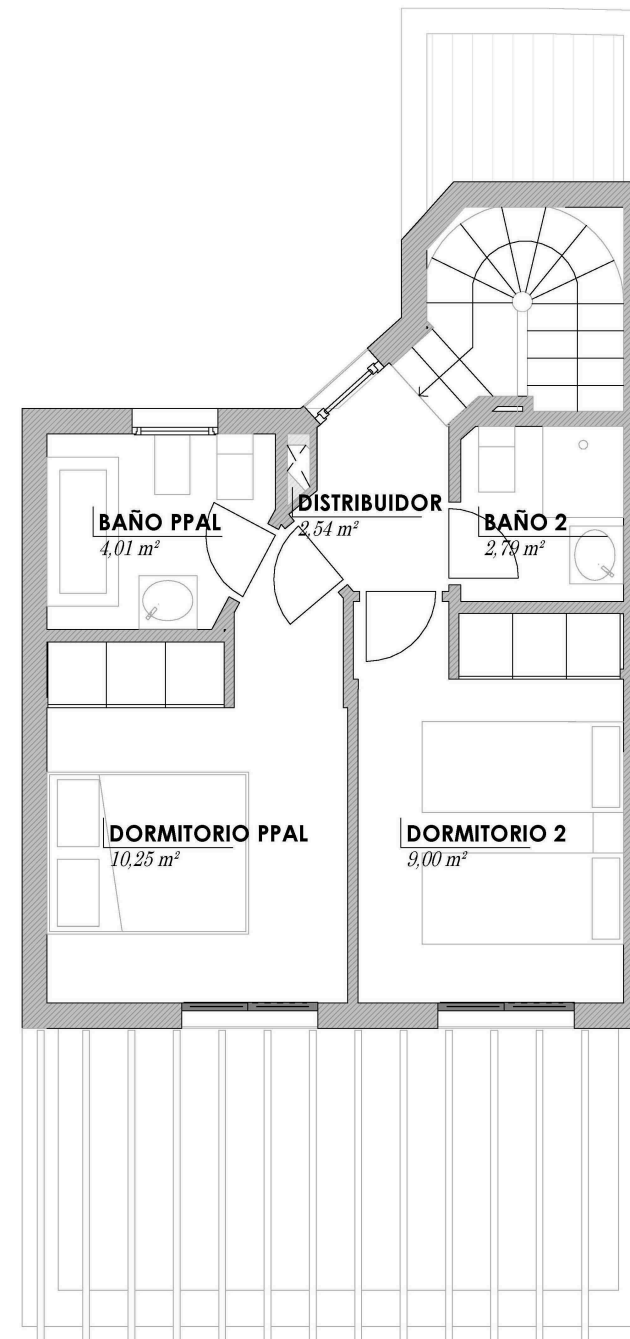
PLANTA SÓTANO



PLANTA BAJA



PLANTA PRIMERA



NOTA: Este documento, tanto su parte gráfica como los datos referidos a superficies, tiene carácter meramente orientativo y no es vinculante a nivel contractual, sin perjuicio de la información más exacta que se contenga en la documentación técnica del edificio. Todo el mobiliario que se muestra en este plano, incluido el de la cocina, se ha incluido a efectos meramente orientativos y decorativos, quedando reservada la facultad de introducir modificaciones. Los datos referidos a superficies, distribución y interiores son meramente orientativos y pueden sufrir variaciones como consecuencia de exigencias comerciales, jurídicas, técnicas o de ejecución de proyecto. Asimismo, los giros de las puertas y la distribución de aparatos sanitarios no son vinculantes a nivel contractual.

