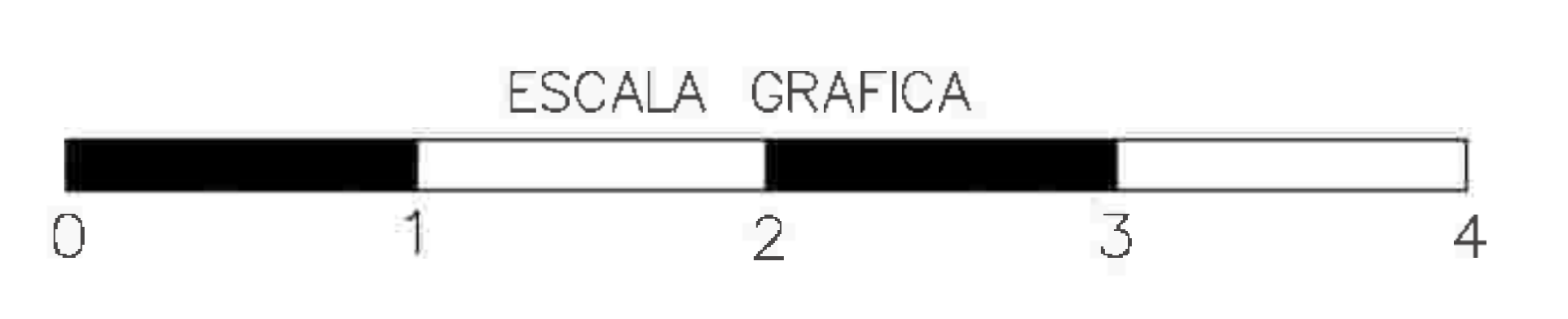
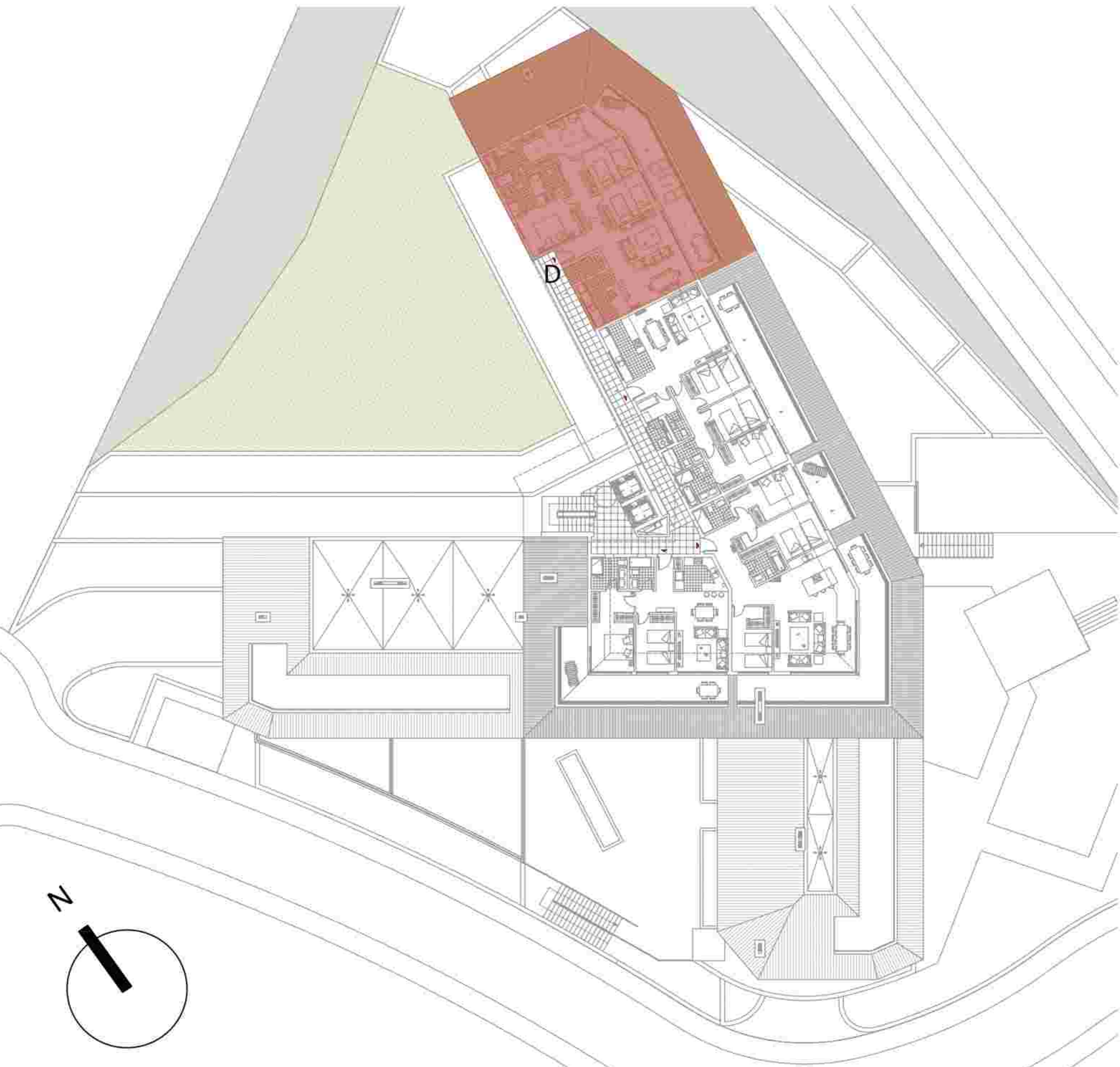




D



SUPERFICIE ÚTIL 120,01m²
SUPERFICIE CONSTRUIDA 177,79m²
 SEGÚN DECRETO BOJA 218/2005
SUP. CONST. INT. + EXT. CUBIERTA 129,63m²
 SEGÚN PROYECTO

EL PRESENTE DOCUMENTO ES DE CARÁCTER INFORMATIVO Y PODRÁ EXPERIMENTAR VARIACIONES POR EXIGENCIAS TÉCNICAS, JURÍDICAS Y/O EXIGENCIAS MUNICIPALES. TODO EL MOBILIARIO, INCLUIDO EL DE LA COCINA, ES MERAMENTE INFORMATIVO. LOS GIROS DE LAS PUERTAS Y LA DISTRIBUCIÓN DE APARATOS SANITARIOS NO SON VINCULANTES. LAS SUPERFICIES EXPRESADAS SON APROXIMADAS, PUDIENDO EXPERIMENTAR MODIFICACIONES POR RAZONES DE ÍNDOLE TÉCNICA EN EL DESARROLLO DE LA EJECUCIÓN DE LAS OBRAS.

BLOQUE PLURIFAMILIAR DE 36 VIVIENDAS
 ENTRE CALLES FAISÁN Y PENSAMIENTO. TORREBLANCA - FUENGIROLA
PLANTA BAJOCUBIERTA 2 (D)
 ESCALA 1:75